

Презентация к уроку № 6 по изобразительному искусству в 6 классе на тему :

«Цвет. Основы цветоведения.

Цвет в произведениях живописи»

Автор: учитель изо

«МОУ школа №58» города Донецка

Ромащенко Валерия Афанасьевна

Цель урока: познакомить учащихся с основами цветоведения и выполнить творческую работу по этой теме.



Цвет - одно из самых выразительных средств в искусстве. Он сильно влияет на чувства, состояние, настроение людей.

Например, **красный** цвет - это символ Солнца, огня, крови, жизни. Он обычно связывается с радостью, красотой, добром, теплом; но он же означает тревогу, опасность, тревогу для жизни.

Белый цвет чаще всего символизирует свежесть, чистоту, молодость; но может означать покой, безжизненность и даже траур у некоторых народов.

Черный цвет с точки зрения физики - пустота, отсутствие света и цвета; его традиционный смысл - все «ночное», недоброе, враждебное человеку, горе и смерть.



Как называется вид изобразительного искусства, главным выразительным средством которого является ЦВЕТ?

ЖИВОПИСЬ

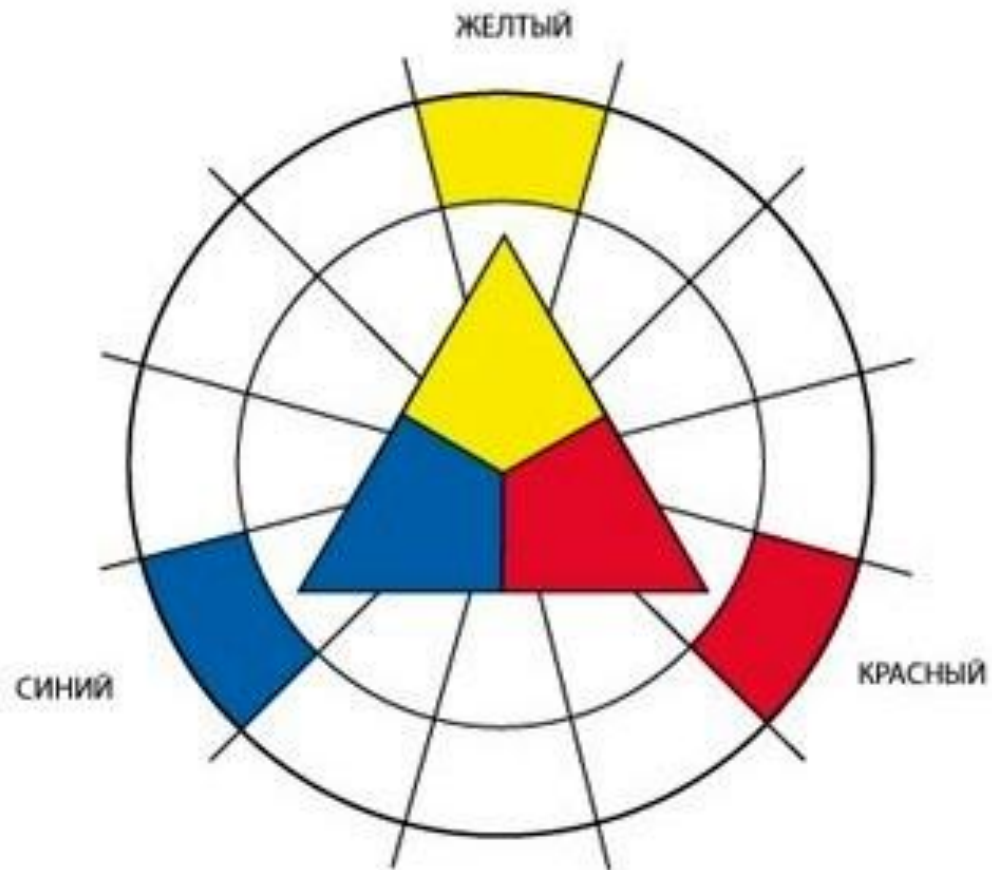
ЦВЕТОВЕДЕНИЕ —

наука о свойствах цвета

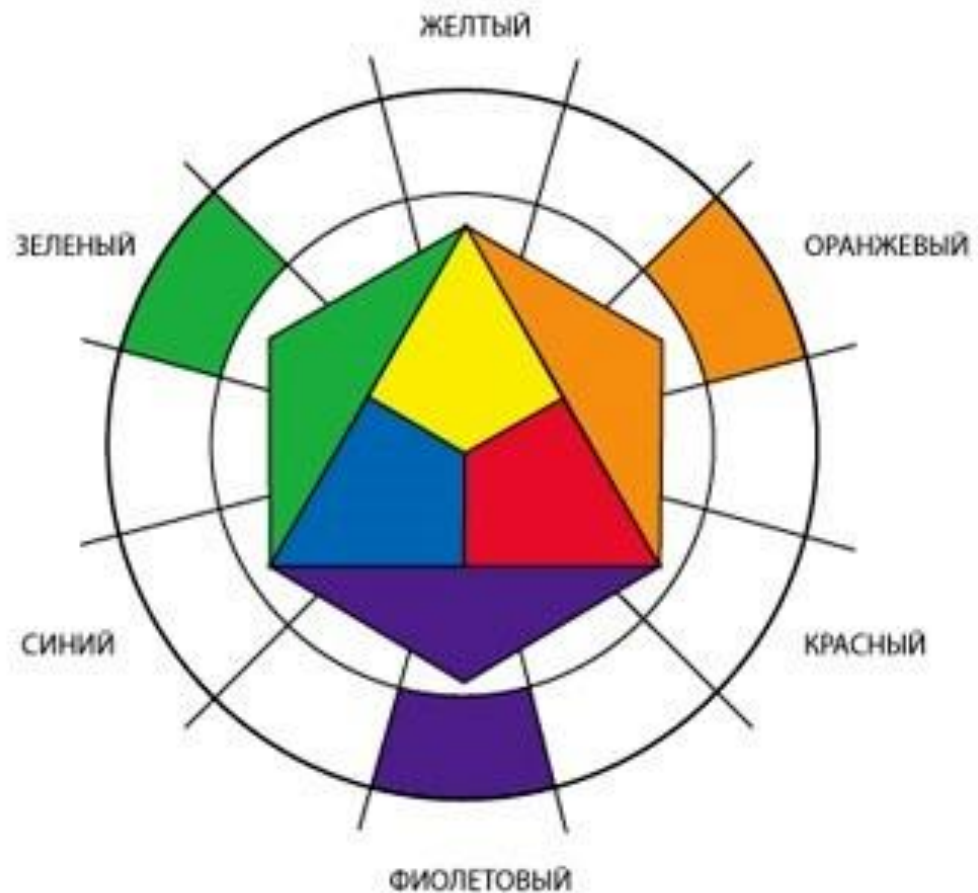
Если разложить эти цвета в горизонтальную цветовую линию, то получим картинку цветового спектра, которую способен увидеть человеческий глаз. За границей красного и фиолетового лежат невидимые человеческим глазом цвета - инфракрасный и ультрафиолет.



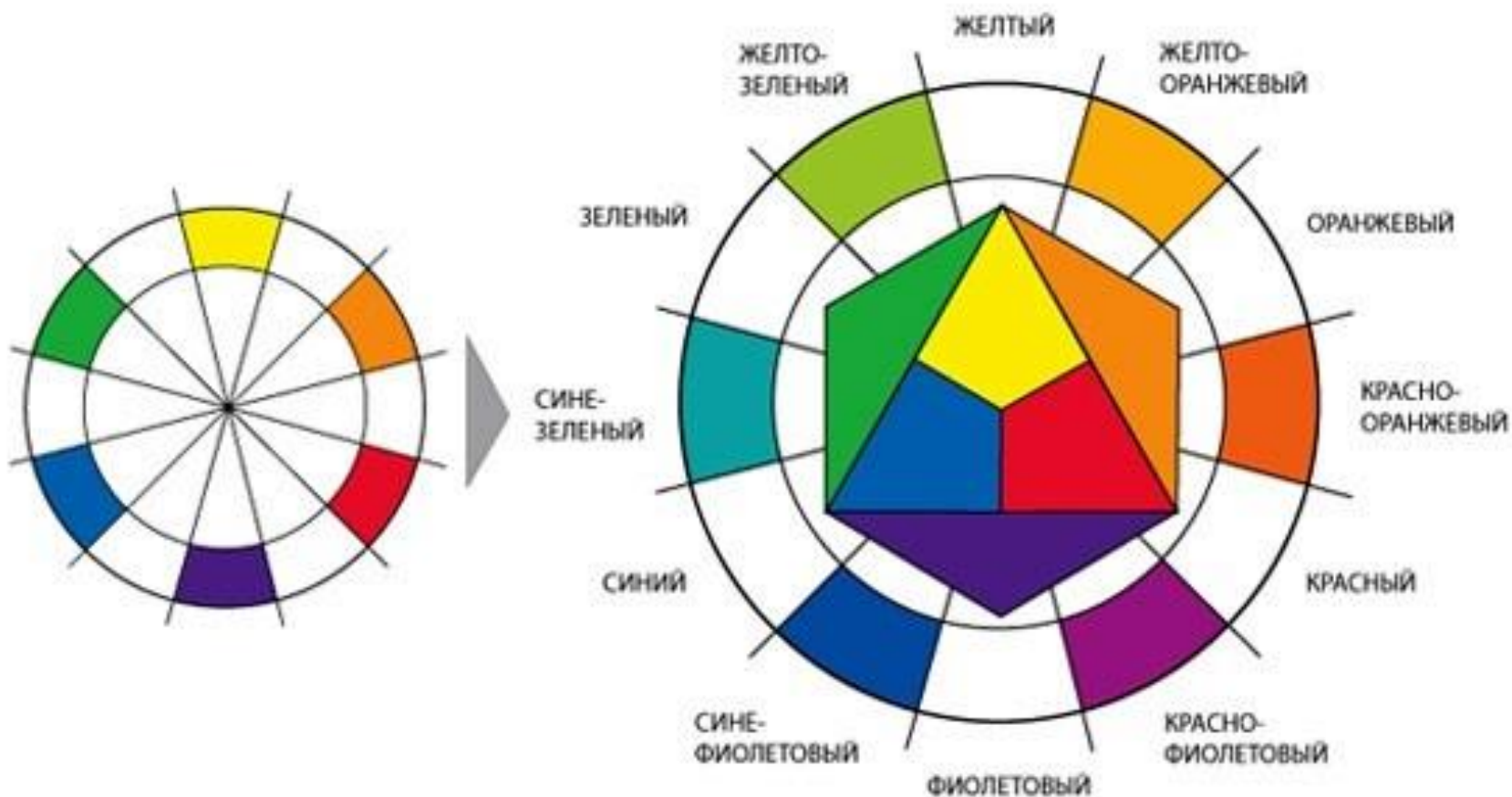
Назовите три **ОСНОВНЫХ** цвета, их еще называют первичными



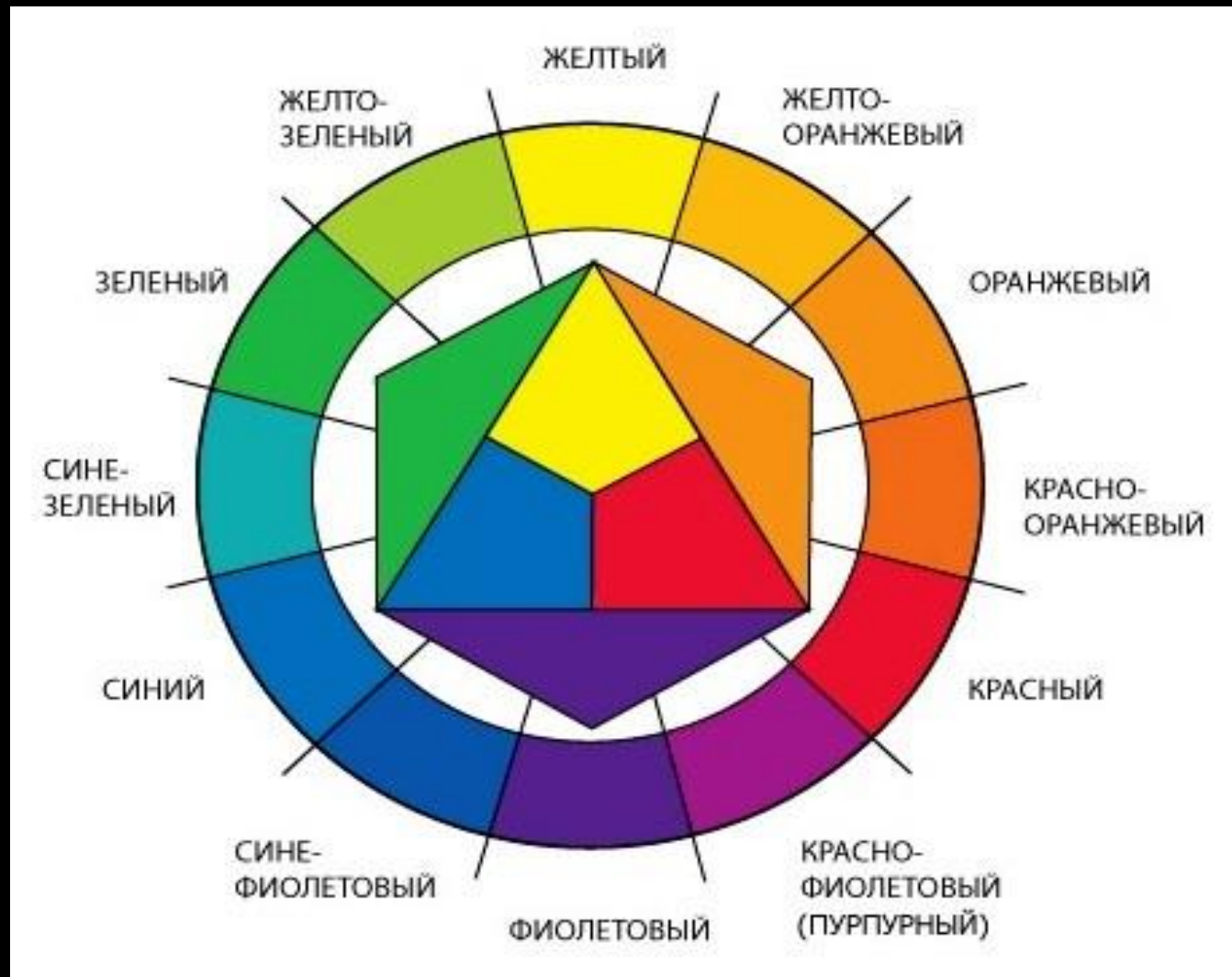
Цвета полученные путем
смешивания называются -
СОСТАВНЫЕ



Получение третичных цветов при смешивании основных и составных



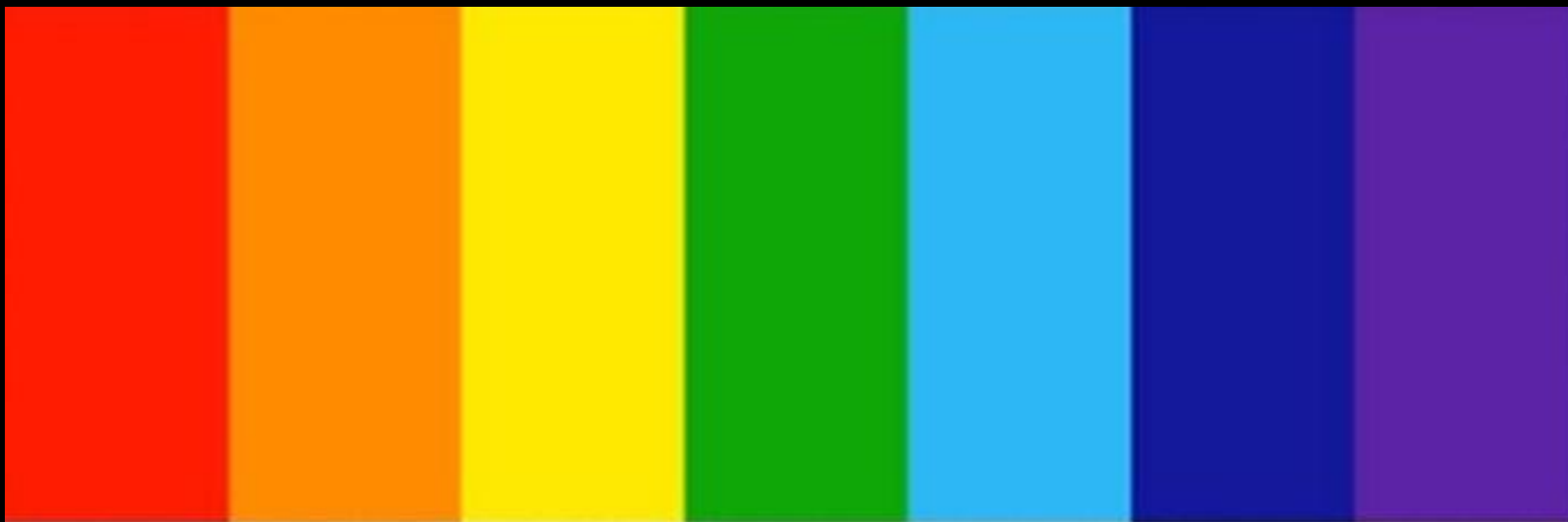
Цветовой круг – геометрический порядок цветов



Все спектральные цвета плюс недостающие в солнечном спектре пурпурные (промежуточные между крайними красными и фиолетовым) составляют так называемую - хроматическую («цветную») шкалу цветов.

ХРОМОС (греч.) - ЦВЕТ

ХРОМАТИЧЕСКИЕ (цветные) цвета – цвет + тон

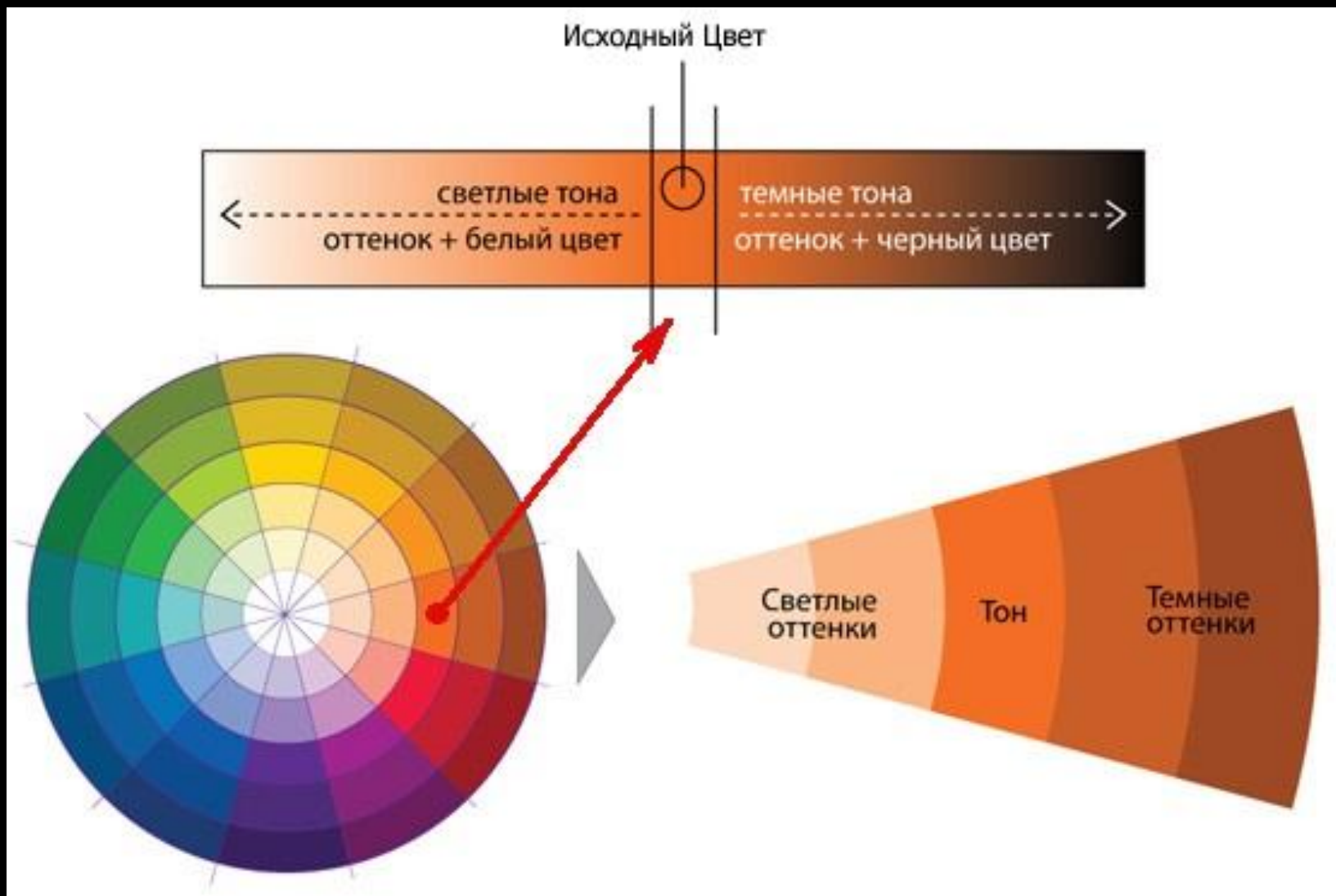


Белые предметы отражают весь спектр, а черные, наоборот, весь спектр поглощают. Если взять белую и черную краски и смешать их в разных пропорциях, получится большой ряд серых тонов, от чисто-белого до черного. Это будет другая шкала цветов — *ахроматическая* («бесцветная»).

АХРОМАТИЧЕСКИЕ (бесцветные) цвета - ТОЛЬКО ТОН



Насыщенность цвета и его светлота











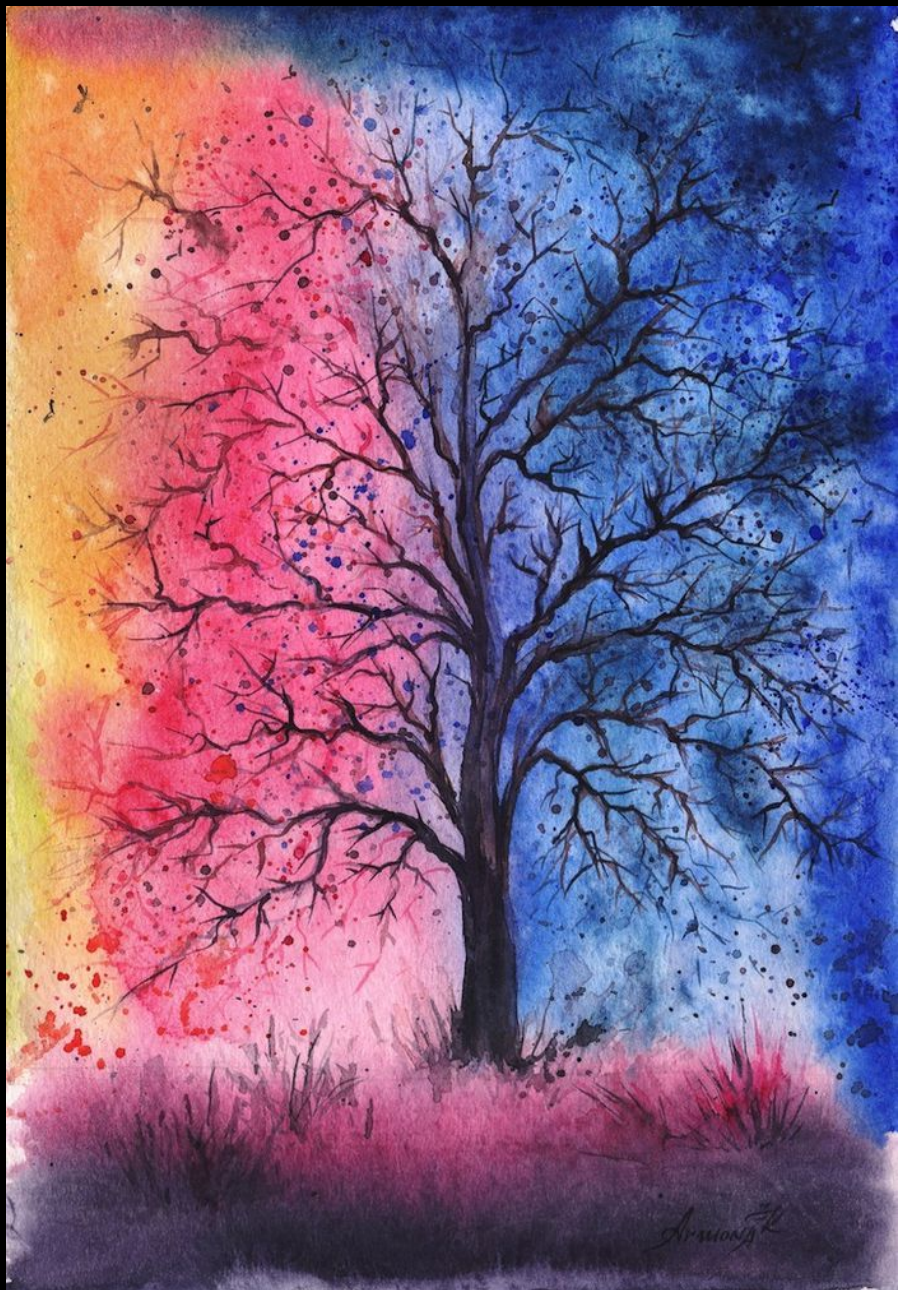
Практическое задание:

Нарисуйте два цветка.

1 цветок раскрасьте красками теплой цветовой гаммы.

2 цветок раскрасьте его красками холодной цветовой гаммы.





Можно взять за идею, вместо дерева нарисовать необычный цветок.

С одной стороны теплые тона, с другой холодные

Подведение итогов урока:

- Что нового для себя вы узнали на уроке?
- Что было самым простым в изображении?
- А самым сложным?

Практическую работу нужно принести

в четверг 12.11.2020

День консультации пятница с 14:00 – 16:00
по тел:0713216668

Фото выполненной работы присылаете на
почту:

romashchenko_valeria@bk.ruc