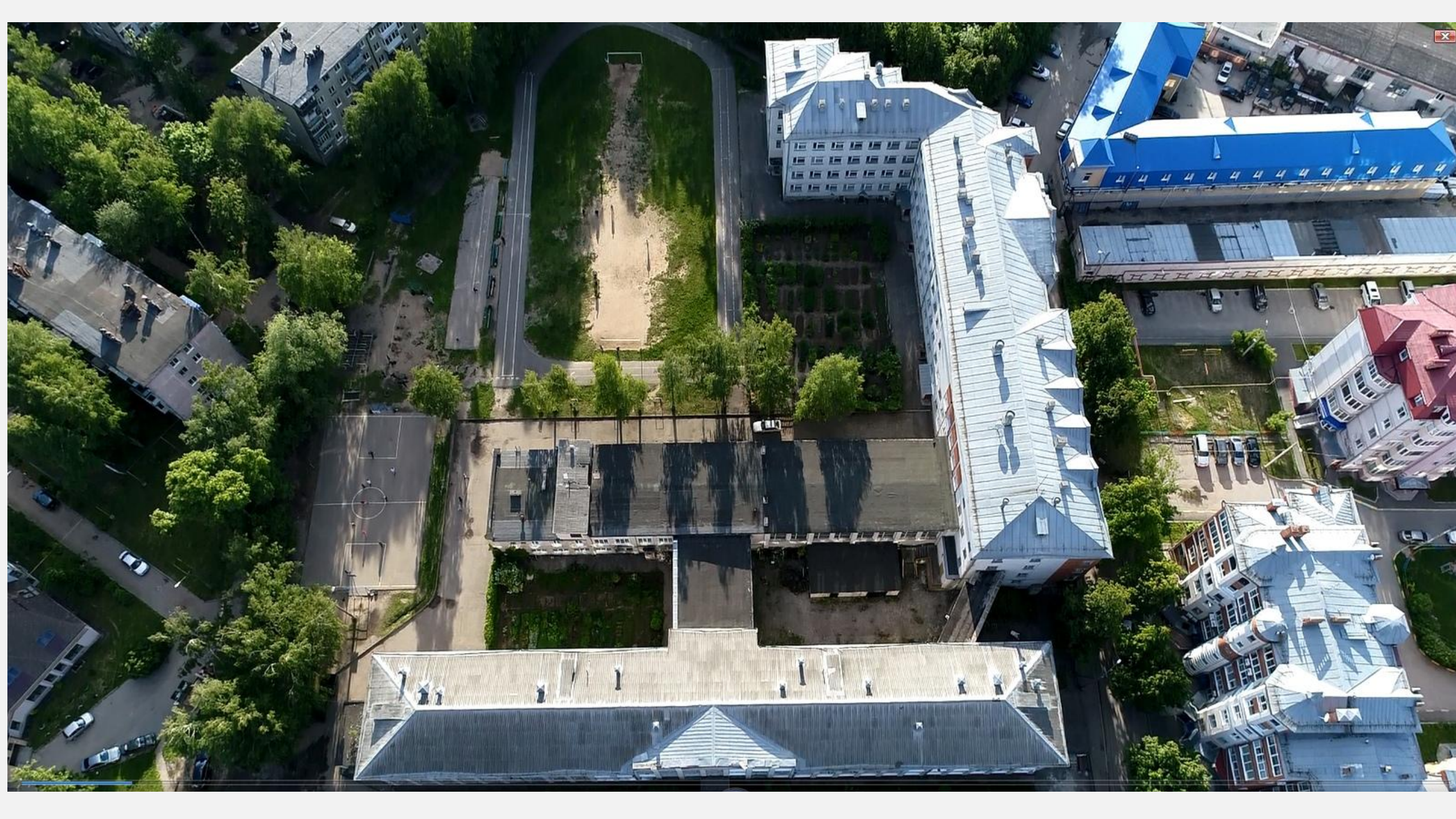


ШКОЛА



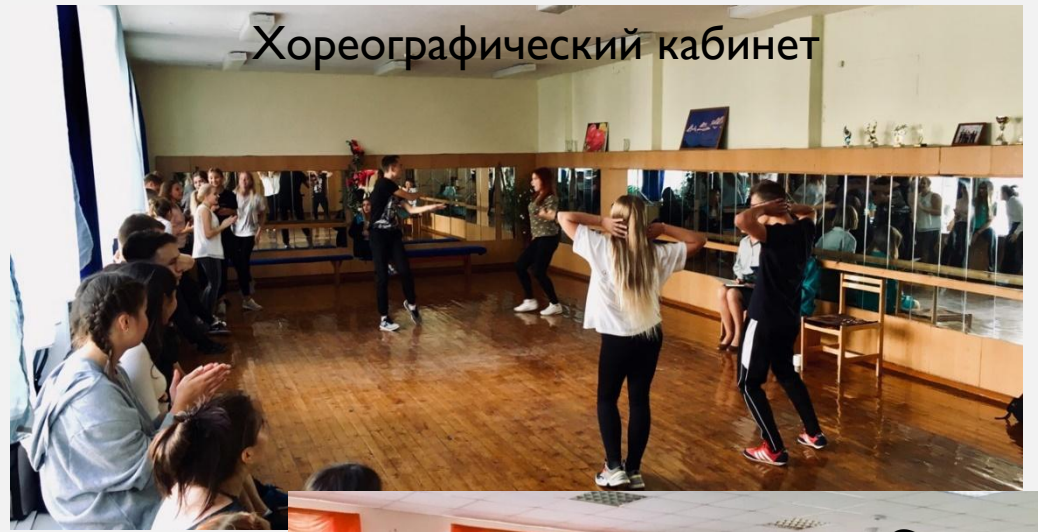




АКТОВЫЙ ЗАЛ



Хореографический кабинет



Столовая



Кабинет химии



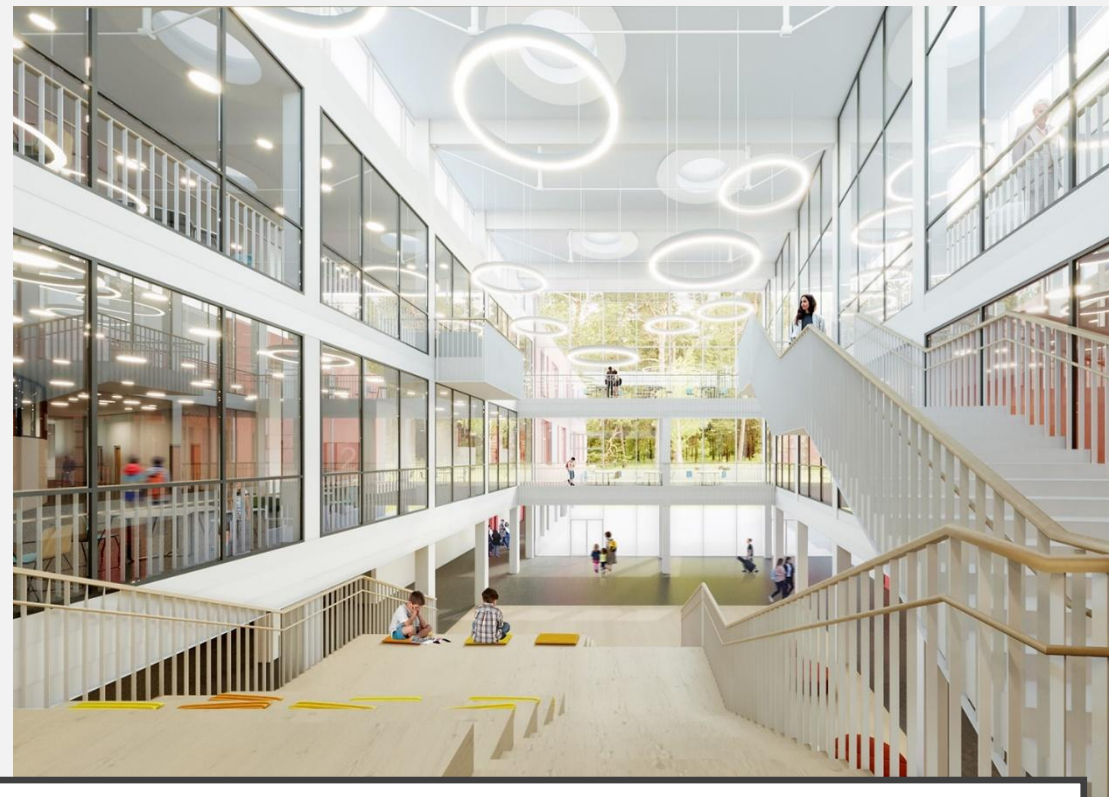
+

- Много свободного места
- Есть оборудованные мастерские
- Разделение начальной и старшей школ
- Просторные коридоры
- Большая площадка для проведения линеек
- В старшей и начальной школах, отдельные спортзалы
- Большая столовая

-

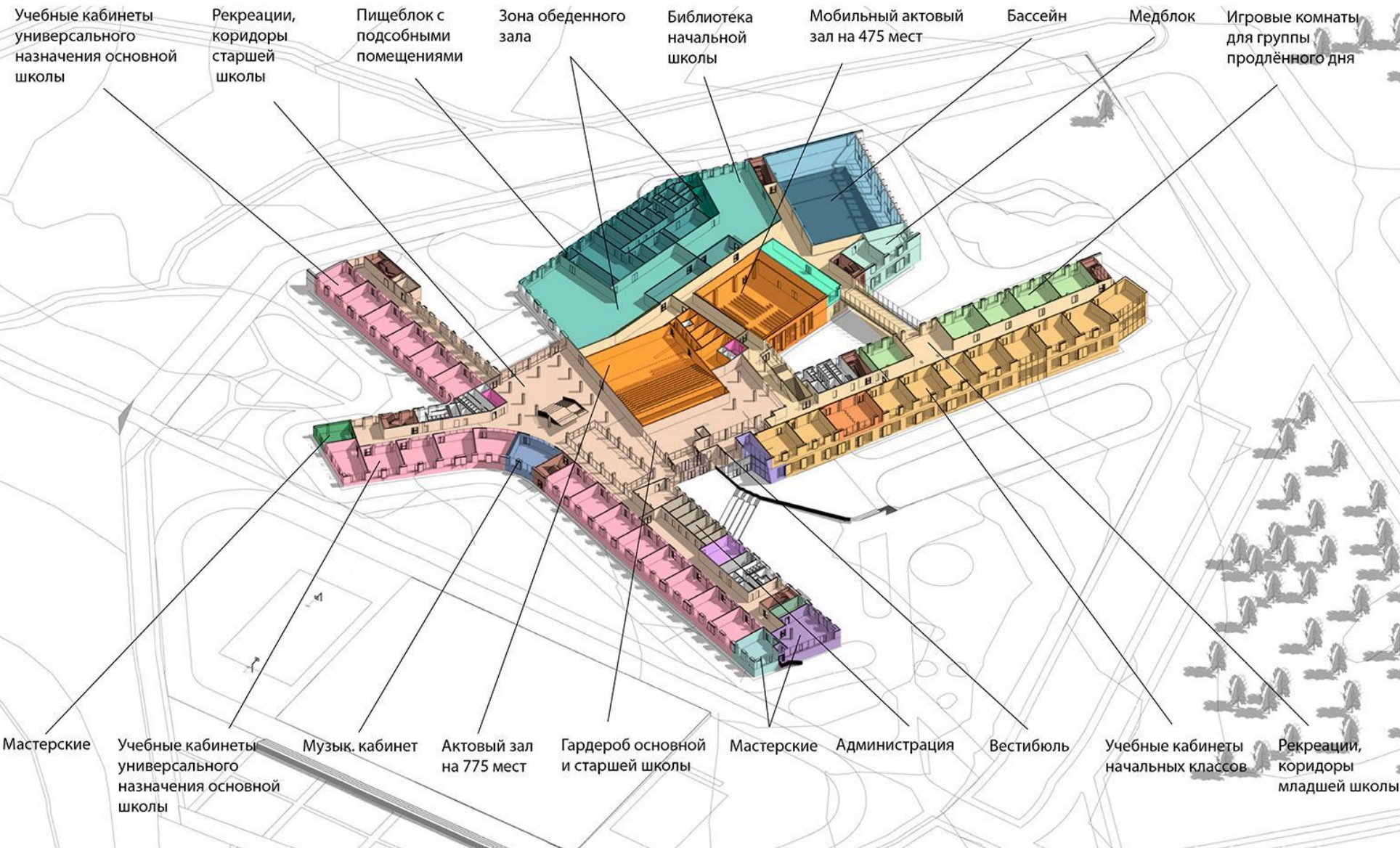
- Акт. зал находится далеко от входа и на 4 этаже
- Тк столовая находится в старшей школе, начальной далеко идти





КРУПНЕЙШЕЕ ОБЩЕОБРАЗОВАТЕЛЬНОЕ УЧРЕЖДЕНИЕ НОВОЙ МОСКВЫ НА 2,1 ТЫС. УЧЕНИКОВ

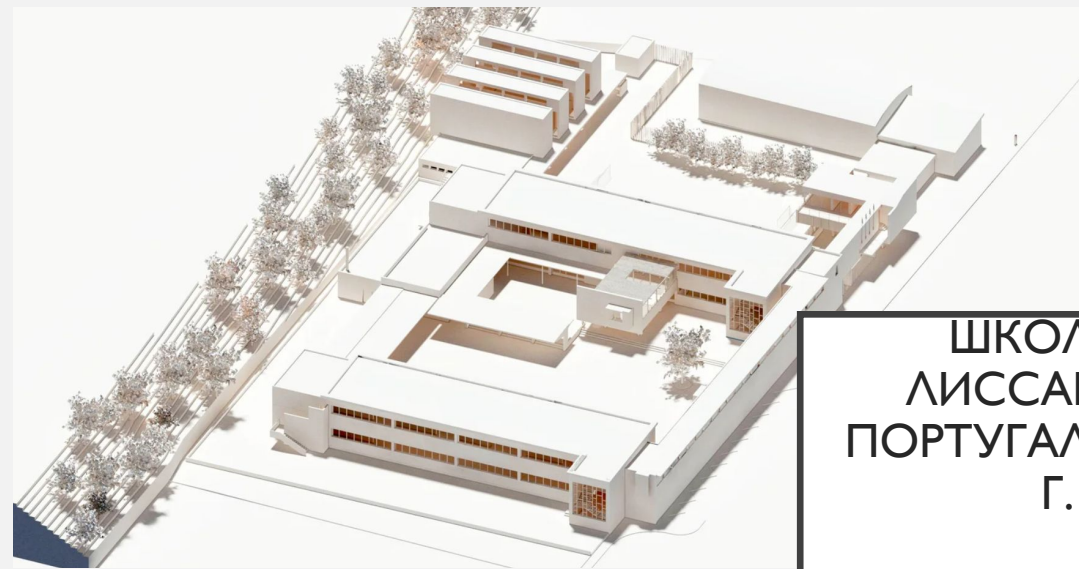




В здании в 1-4 этажа общей площадью 31 тыс. кв. м смогут учиться 2100 школьников, в том числе 800 в начальных классах. Главный актовый зал вместит 775 человек, мобильный — 475. Кроме многофункциональных классных комнат предусмотрены, шахматный класс, IT-полигон, планетарий с обсерваторией, музей, мастерская по электротехнике, комнаты живой природы, технического черчения и рисования, мастерская живописи и библиотека на 50 тысяч книг.

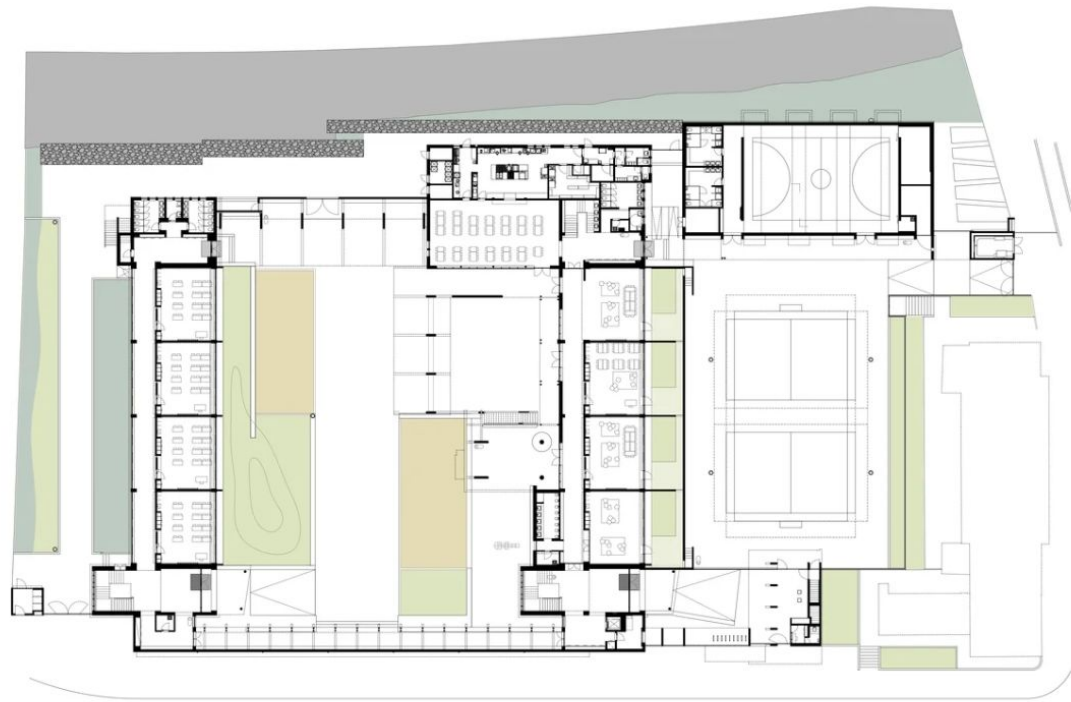


НОВАЯ
ШКОЛА
№2044 В
РАЙОНЕ
СЕВЕРНЫЙ

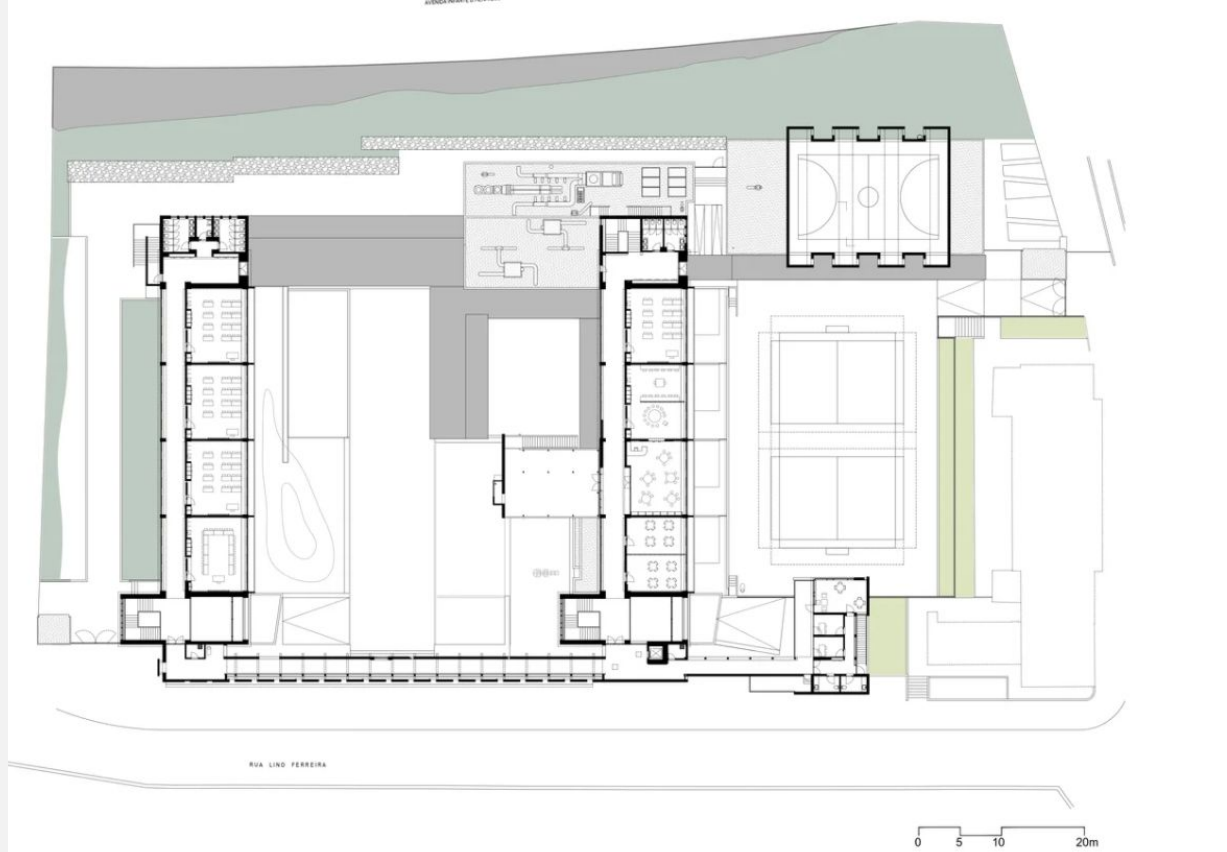
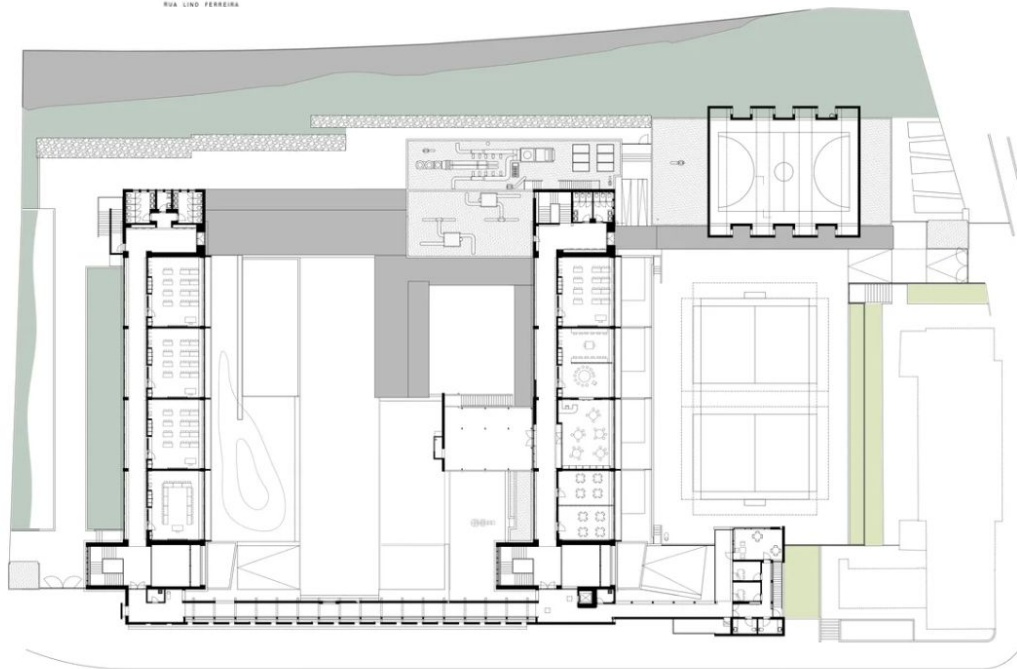


ШКОЛА В
ЛИССАБОНЕ,
ПОРТУГАЛИЯ, 2019
Г.





RUA LIND FERREIRA



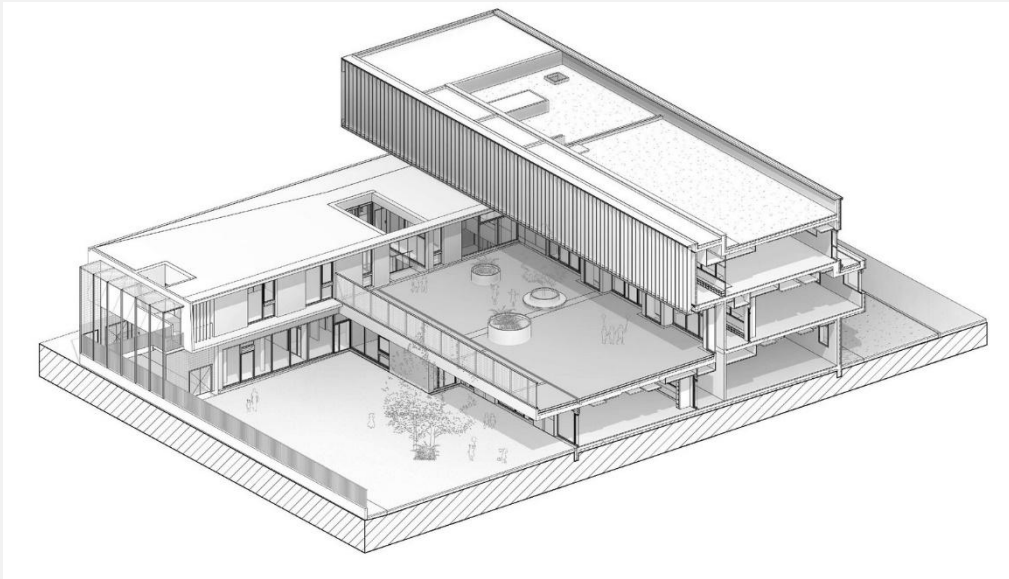
RUA LIND FERREIRA

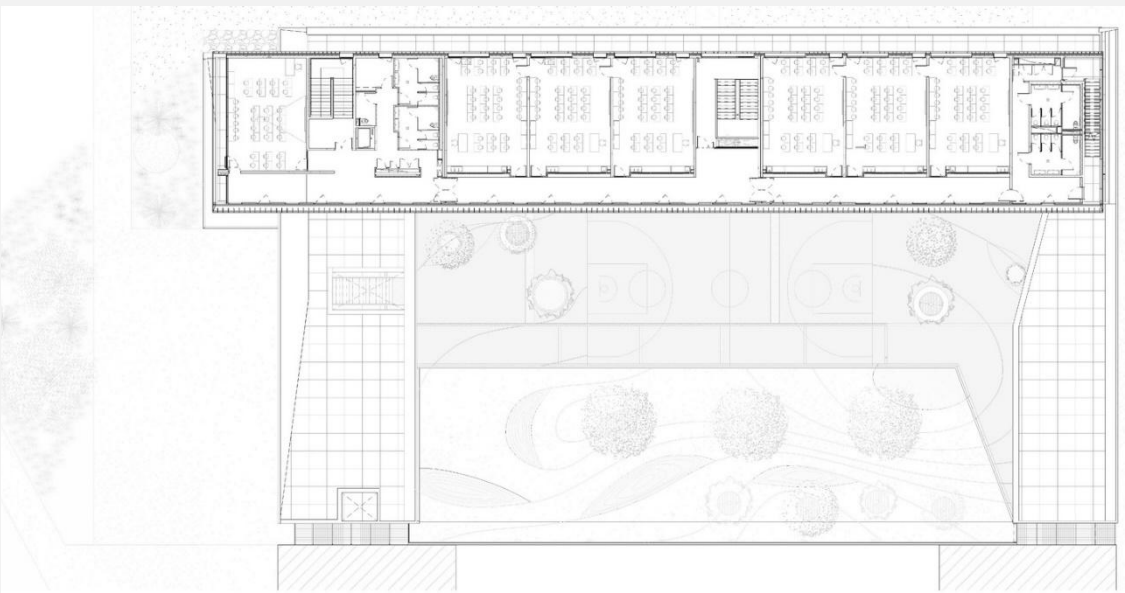
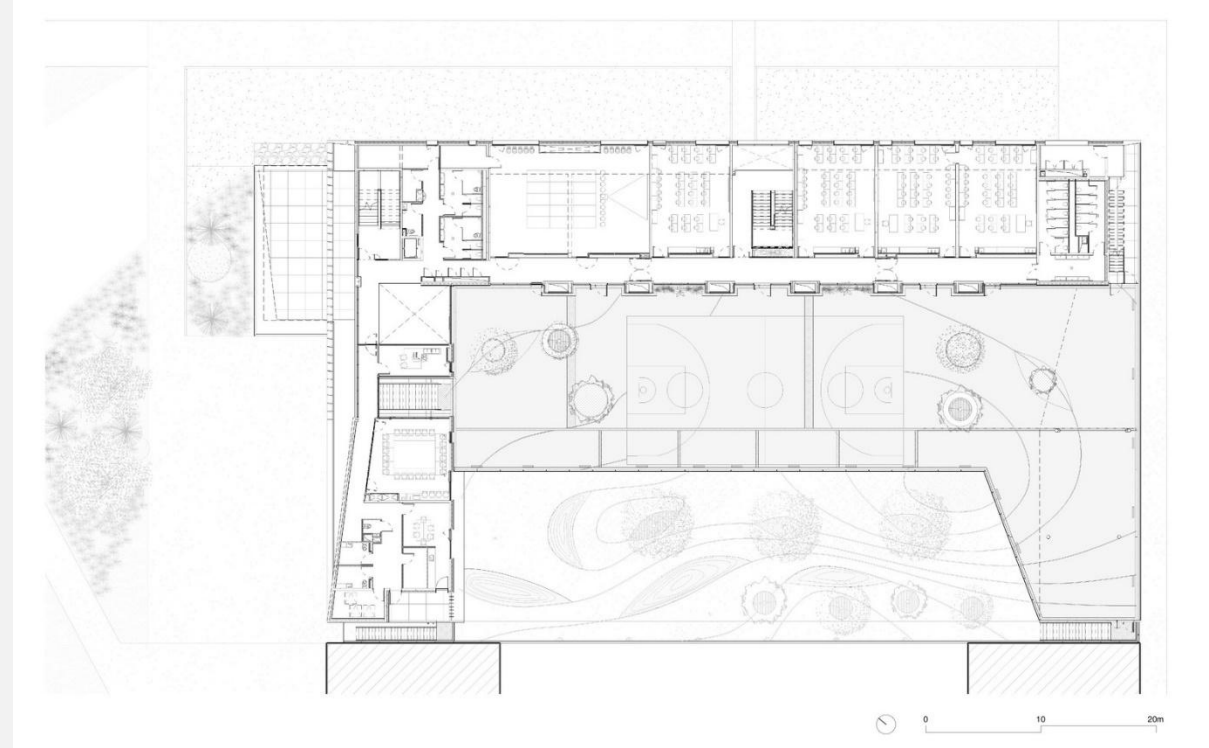
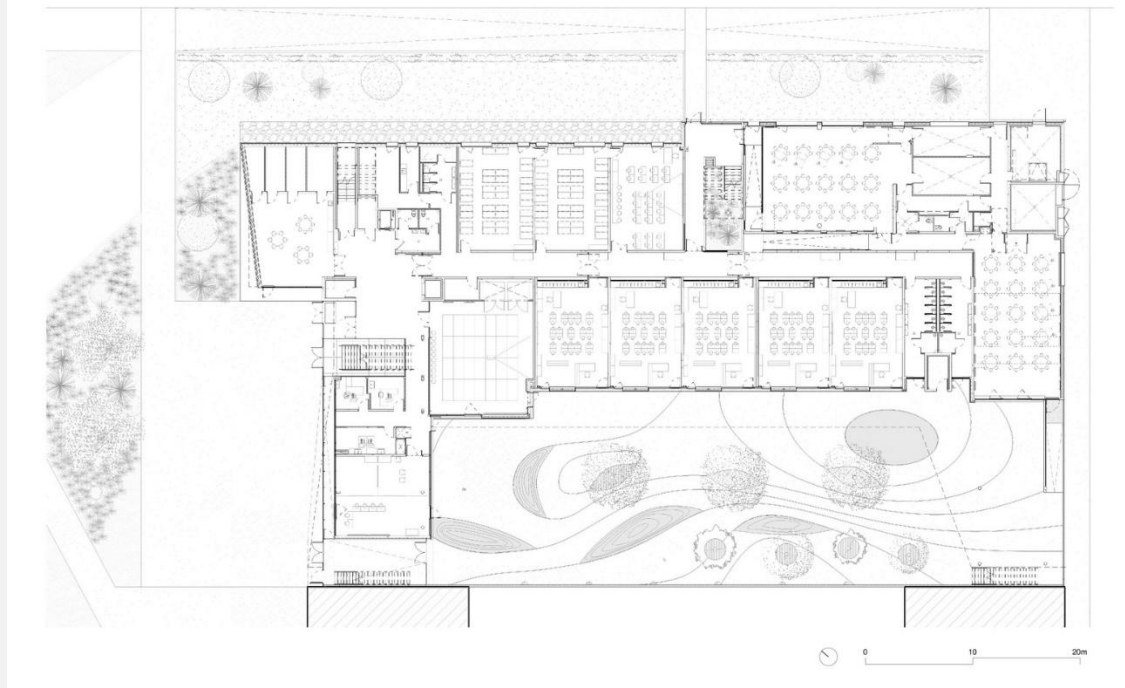
0 5 10 20m

Проект организован вокруг новой “программы”, следуя идее Монастыря, который подчеркивает центральное пространство, объединяющее школу. Идея состоит в том, чтобы перепроектировать здания таким образом, чтобы они работали вместе, одновременно создавая прочную связь между пространствами внутри и снаружи.



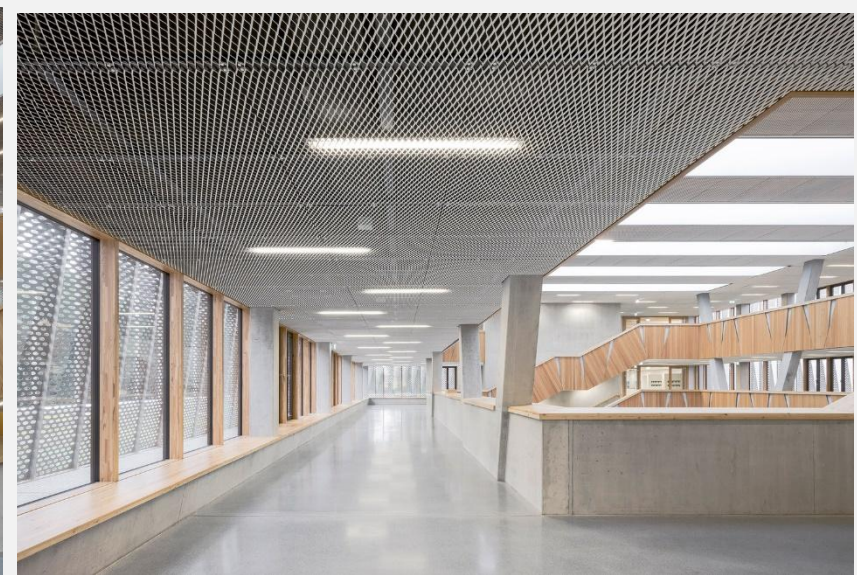
ШКОЛА В МОНРЕАЛЕ,
ФРАНЦИИ

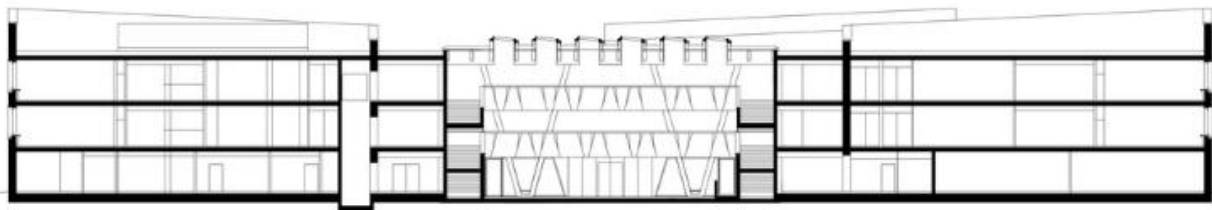




Функциональные зоны начальной школы разбиты по этажам: на первом этаже предусмотрена игровая площадка. Два сдвинутых объема имеют одинаковую южную ориентацию. Учебные помещения второго этажа, расположены северо-восточного пределах. Пространство имеет внутреннюю циркуляцию и хорошее распределение классных комнат с видом на школьный двор на юге. Северо-восточный фасад - непрозрачный и более защищен со стороны улицы - расположены комнаты отдыха или комнаты для персонала. Столовая расположена на юго-восточной части. Это открытое место защищено крытой игровой площадкой, которая позволяет детям в любую погоду зайти в столовую со двора.

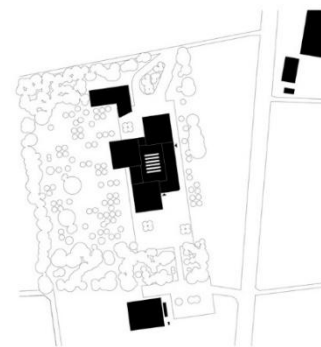
ШКОЛА В ГЕРМАНИИ,
2016

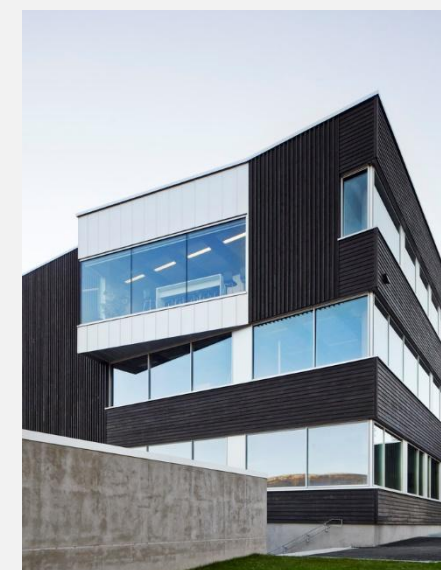




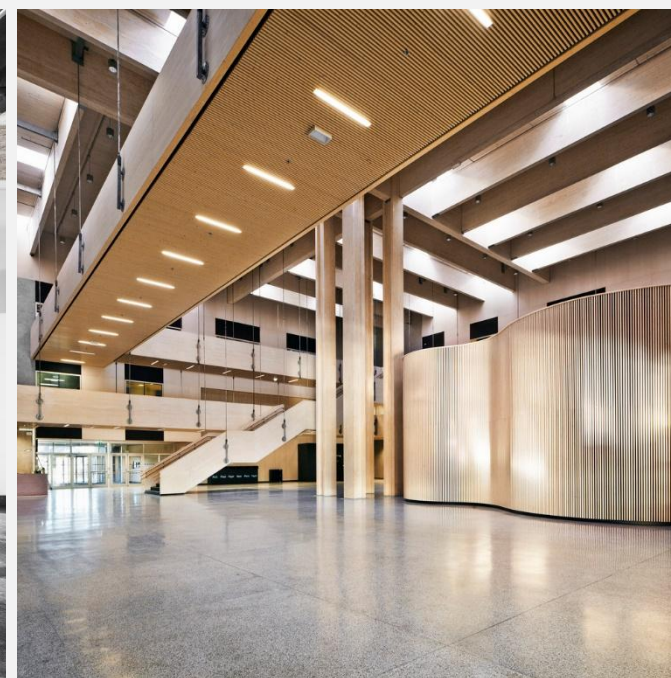
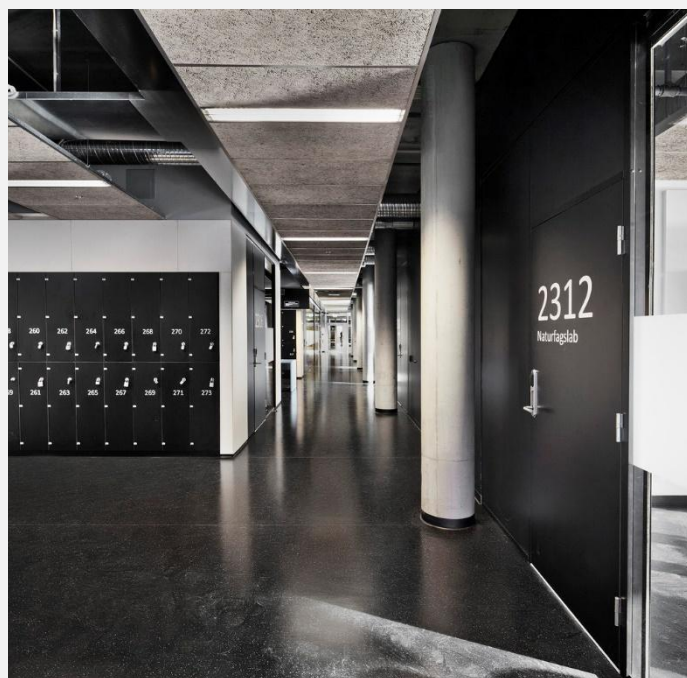
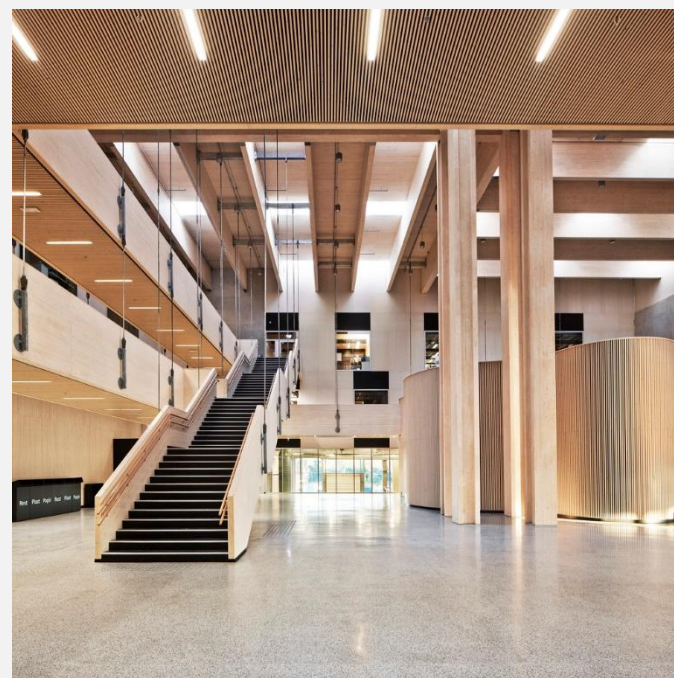
Здание делится на 3 павильона, которые окружают пространство общественного центра. В каждом павильоне установлены передвижные читальные платформы. Парты в классах имеют форму кляксы, которые можно собрать как мозаику в одну большую кляксу. Так же, как и парты, лавочки в коридорах ученики могут передвигать, как захотят.

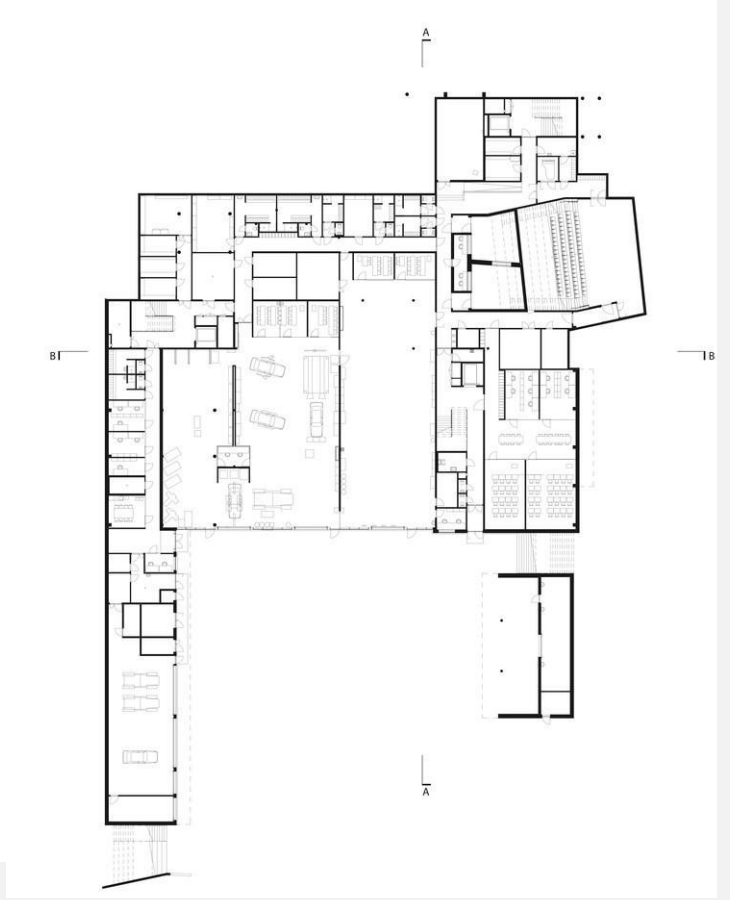
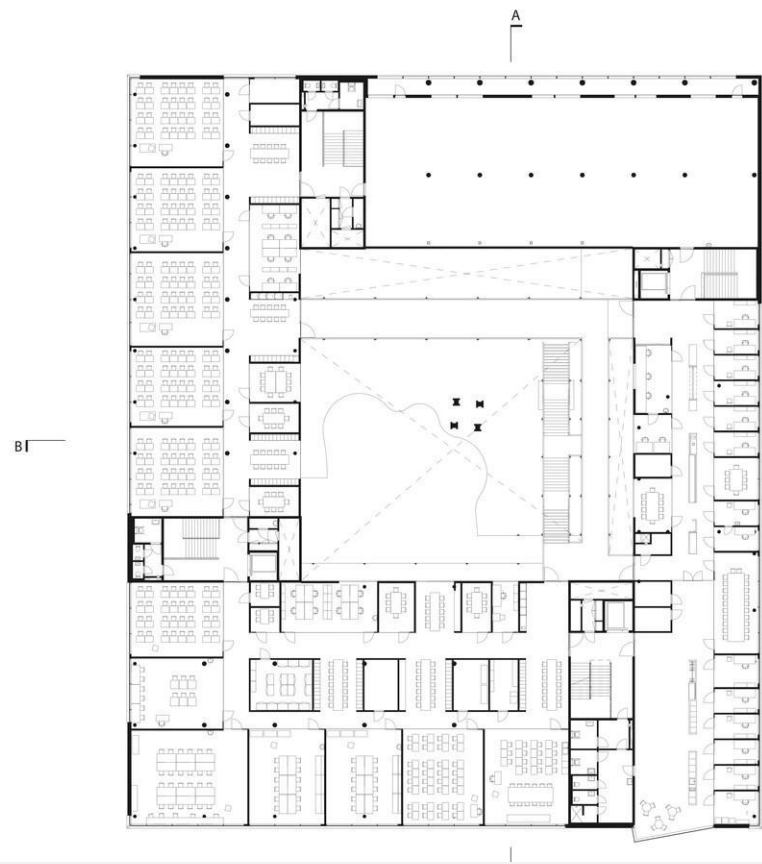
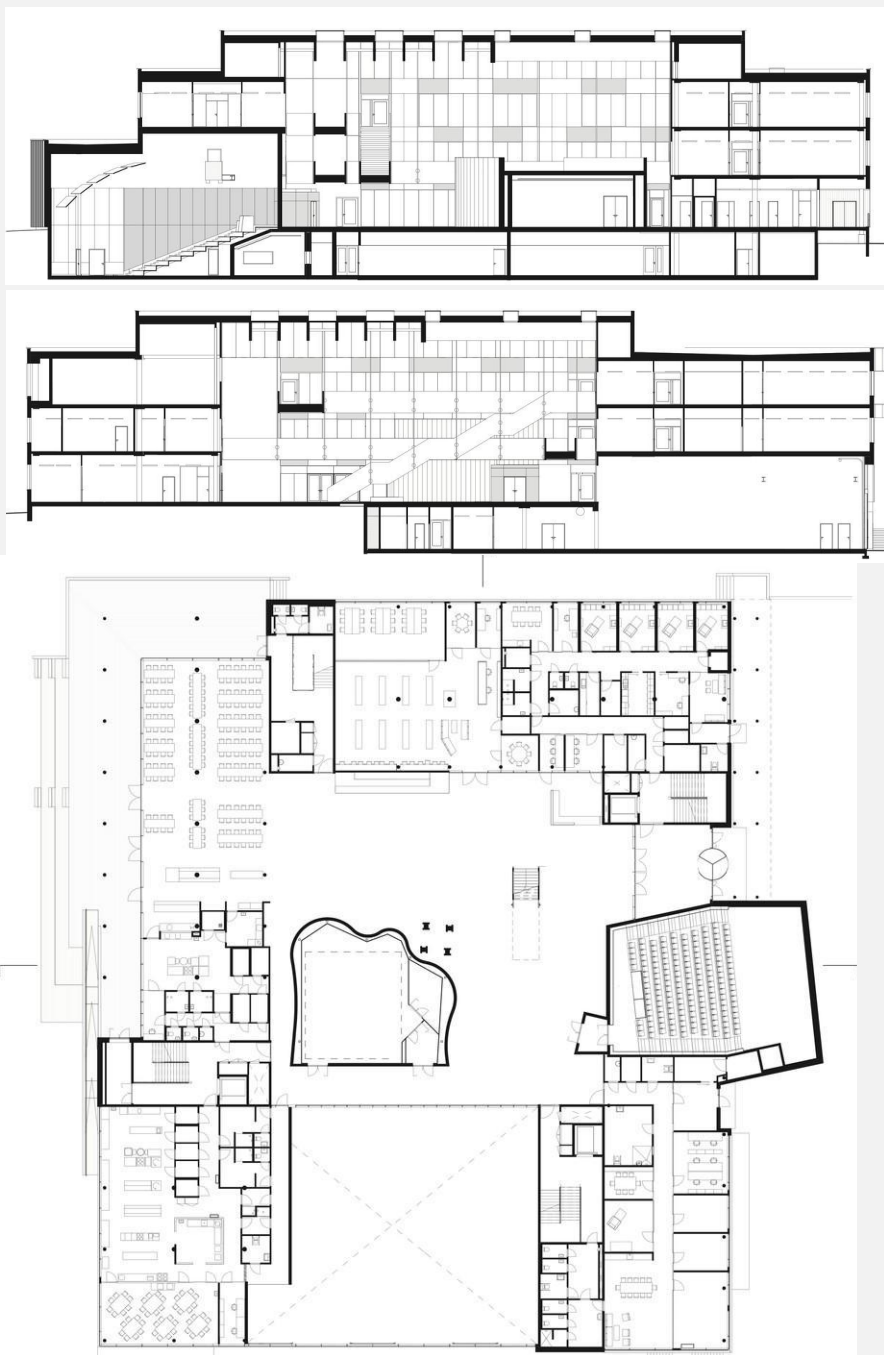
К павильонам примыкает постройка, где находится школьный сад и лаборатория для изучения растений. На окна в лаборатории наклеено специальное солнцезащитное покрытие, а стены отделаны деревом. Это создаёт ощущение, что вы находитесь в лесу в тени крон деревьев.



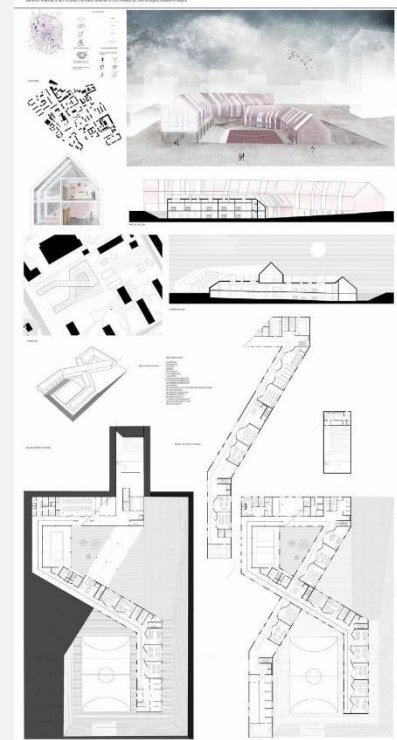
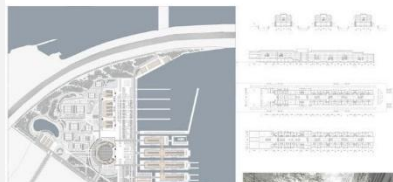
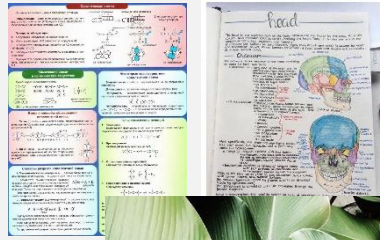


СТАРШАЯ ШКОЛА NORD-OSTERDAL РАСПОЛОЖЕНА В МАЛЕНЬКОМ ГОРОДКЕ НА ВОСТОКЕ НОРВЕГИИ





Почти вся школа построена из дерева — главное условие заказчика. Исключением стали прорезиненные полы, шерстяные элементы потолка и бетонные стены на цокольном этаже. Чтобы в учебных классах было больше естественного света, они построены по периметру здания. Помещения, которые не требуют окон (кинотеатр, спортзал и столовая), размещены в центре. На последнем этаже расположена комната для курения с окнами в потолке.



ЗНАК ШКОЛЫ

