

Тема занятия:

中文的构词法

СЛОВООБРАЗОВАНИЕ
В КИТАЙСКОМ ЯЗЫКЕ

Слово в китайском языке:

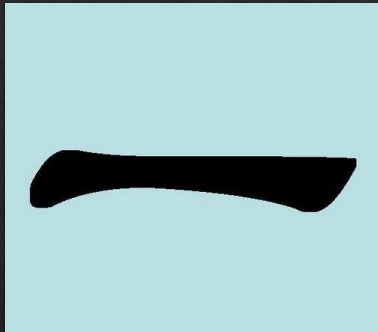
一

水

邇

ms2011.com
图片上传于 bbs.hoo. qianlong.com

Каждому иероглифу соответствует
слог:



yī



biàn



shuǐ

Слово может состоять из одного или
нескольких корней:

车

che



火车

huoche



自行车

zixingche



公共汽车

gonggongqiche



СПОСОБЫ СЛОВООБРАЗОВАНИЯ



МОРФОЛОГИЧЕСКИЙ



СЛОВОСЛОЖЕНИЕ



ЗАИМСТВОВАНИЯ

1. СУФФИКСАЛЬНЫЙ СПОСОБ

Например,

家 jiā – суффикс субъекта

профессиональной деятельности:

◇ 语言学 yǔyánxué «лингвистика» + 家 =
语言学家 yǔyánxuéjiā - лингвист

◇ 作 zuò «делать, творить» + 家 =

作家 zuòjiā - писатель

者 zhe - суффикс субъекта

действия:

◆ 耕 gēng «пахать» + 者 zhe =

耕者 gēngzhě - пахарь,

земледелец

◆ 记 jì «записывать» + 者 zhe =

记者 jìzhe - корреспондент

СЛОВОСЛОЖЕНИЕ

- ◆ Корни слов равны между собой
- ◆ Корни слов имеют подчинительную связь

水 shuǐ «вода» +
力 lì «сила» =
水力 shuǐ lì

«СИЛА ВОДЫ» -
ГИДРОЭНЕРГИЯ



网 wang «сеть» +

球 qiu «мяч» =

网球 wangqiu –

«сеть и мяч» -

ТЕННИС



香 xiang

«ароматный» +

肠 chang «кишка» =

香肠 xiangchang –



колбаса

公共 gonggong +

汽车 qiche =

公共汽车

gonggongqiche –

«общественная

машина» - автобус



В географических названиях:

香港 Xianggang –

«ароматная гавань» -

ГОНКОНГ



土豆 tudou –
«земляные бобы»

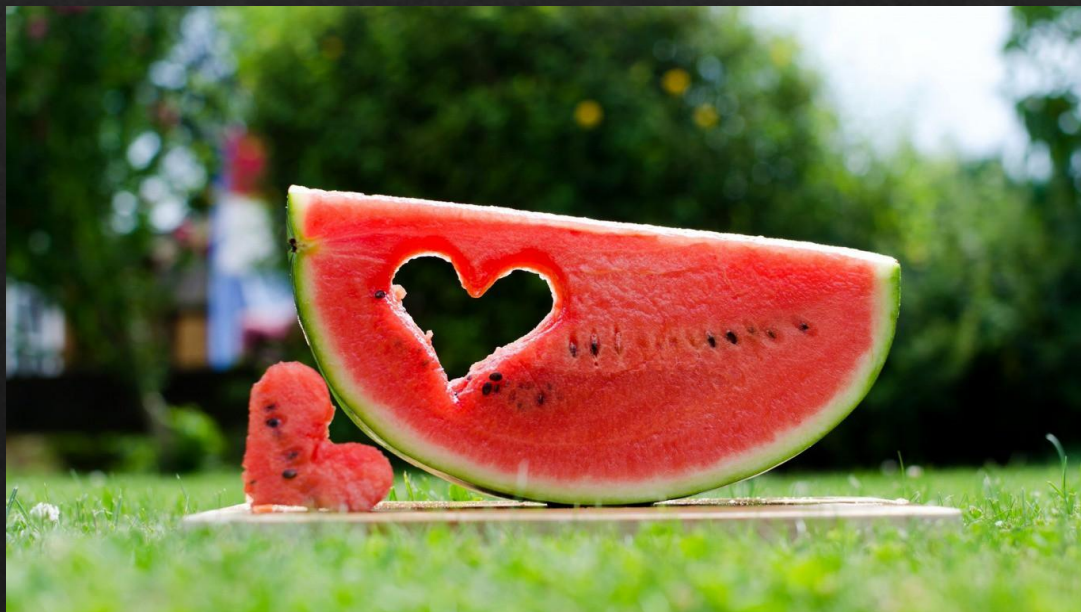
- картошка



西瓜 xigua –

«западная тыква» –

арбуз



黄瓜 huanggua –

«ЖЕЛТАЯ ТЫКВА» -

огурец



西红柿 xihongshi

— «западная

красная хурма» -

ПОМИДОР



ЗАИМСТВОВАНИЯ

В основном фонетическим способом:

阿司匹林

āsīpīlín



巧克力

qiǎokèlì



乒乓球

pīngpāngqiú



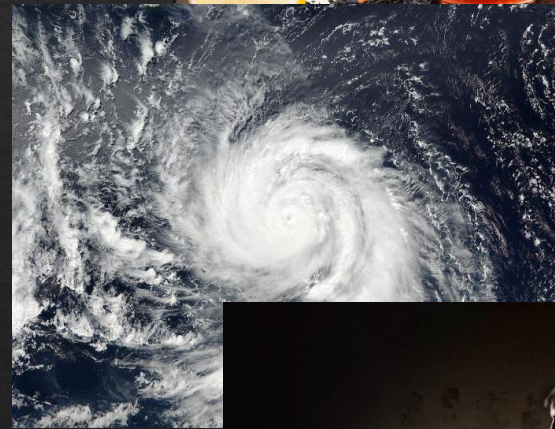
厉害 lìhài -

изначально «ужасный, свирепый», а
современном китайском языке —
«крутой»



Слова русского языка, заимствованные из китайского:

- ◆ 茶 chá – чай
- ◆ 台风 táifēng – тайфун
- ◆ 风水 fēngshuǐ – фэншуй
- ◆ 武术 wǔshù – ушу
- ◆ 珍珠 zhēnzhū – жемчуг
- ◆ 馒头 mántóu – манты
- ◆ 荔枝 lìzhī – личи
- ◆ 沙皮 shāpí – шарпей



Буквенные слова китайского языка

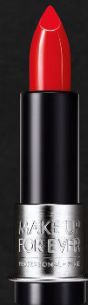
- ◆ смешанные англо-китайские сокращения, содержащие в своем составе англоязычную аббревиатуру и иероглиф, уточняющий ее значение

Например:

- ◆ ВР机 (пейджер)
- ◆ CD盘 (диск)
- ◆ IP电话 (Интернет-телефония)
- ◆ sim卡 (сим-карта)
- ◆ IT时代 (эпоха информ технологий)



ИГРА!



Команда 1:

- ◆ 电车 dianche -
- ◆ 电话 dianhua -
- ◆ 香水 xiangshui -
- ◆ 沙发 shafa -
- ◆ 科学家 kexuejia -
- ◆ 动物园 dongwuyuan -
- ◆ 公园 gongyuan -
- ◆ 心理学 xinlixue -
- ◆ 心理学家 xinlixuejia -
- ◆ 数学 shuxue -

Троллейбус

Телефон

Духи

Диван

Ученый

Зоопарк

Парк

Психология

Психолог

Математика

Команда 2:

- ◆ 读者 duzhe - Читатель
- ◆ 参加者 canjiazhe - Участник
- ◆ 电脑 diannaο - Компьютер
- ◆ 脑力 naoli - Интеллект
- ◆ 目力 muli - Зрение
- ◆ 电冰箱 dianbingxiang - Холодильник
- ◆ 毛衣 maoyi - Свитер
- ◆ 毛笔 maobi - Кисть
- ◆ 可口可乐 kekoukele - Кока-кола
- ◆ 画家 huajia - Художник

Команда 3:

- ◆ 口红 kouhong - помада
- ◆ 红绿灯 honglüdeng - светофор
- ◆ 篮球 lanqiu - баскетбол
- ◆ 火山 huoshan - вулкан
- ◆ 火灾 huozai - пожар
- ◆ 足球 zuqiu - футбол
- ◆ 毛巾 maojin - махровое полотенце
- ◆ 咖啡 kafei - кофе
- ◆ 政治家 zhengzhijia - политик
- ◆ 政治学家 zhengzhixuejia - политолог