



На берегу живописной бухты с прозрачной и чистой водой, закрытый грядами гор и буковыми лесами, на юго-восточном побережье Крымского полуострова, расположился небольшой курортный город - Судак.

Судакская долина причудливо обрамлена горами: на западе — зубчатыми вершинами горы Перчем (576 м), на востоке — Ай-Георгием. Такие природные условия и определили курортный профиль Судака. Горы стоят на страже долины, с трех сторон защищая ее от холодных ветров; бризы, меняющие направление дважды в день, вентилируют ее, принося прохладу утром, и теплый, с ароматом горного леса, воздух — вечером.

Климат здесь чрезвычайно мягкий и засушливый, здесь реже всего случается пасмурная погода, а количество дней купального сезона бьет все рекорды по сравнению с остальными крымскими городами. Курортный сезон в Судаке в среднем длится с начала июня по середину октября, особенно жаркими месяцами считаются июль - август, в это время температура воздуха может достигать до +38°C, а морская вода в прибрежных водах прогревается до +24 - +25 градусов. Пляжи курорта отличаются своим разнообразием: песчаные, галечные, скалистые. Есть здесь и пляжи из кварцевого песка – единственные в Крыму.

Основными достопримечательностями города являются руины Генуэзской крепости, которая была возведена примерно в XIV веке – это памятник средневековой архитектуры мирового значения. Среди других достопримечательностей следует выделить Мечеть Мюск-Джами, Башню Чобан-Куле, Пещерный монастырь, Консульский замок, во внутреннем дворе которого сохранились остатки уникальных фресок, а также ряд курортных сооружений XIX века. Много природных достопримечательностей вблизи Судака, например, бухта Новый Свет, многочисленные пещеры и горы, Большой Крымский Каньон – дикое ущелье, поражающее своей красотой.

Целебный воздух, настоящий на ароматах горных трав и реликтовых можжевельниковых рощ, ласковое солнце, теплое море, чудесные пляжи, основные причины делающие отдых в Судаке столь привлекательным для многих туристов.

Ситуационная схема.



--- Граница участка территории

Экспликация:

- 1 - Городская набережная .
- 2 - Аквапарк.
- 3 - Ул.Юбилейная.
- 4 - Заповедное урочище "Алчак-Кая".

Фотофиксация участка



Территория размещения Апарта-Отеля находится на первой береговой линии плавно-переходящая в набережную и пляж. С одной стороны пляж ограничивается горой Алчак-Кая, образующая уютную лазурную бухту, а с другой стороны плавно интегрируется в городскую набережную, которая заканчивается потрясающей старинной Генуэзской крепостью XIV века.

Земельный участок общей площадью 39 407 м² представляет с неправильную трапецевидную вытянутую с севера на юг форму. Северная граница примыкает к проезжей части ул. Юбилейная. Южная - примыкает к городской набережной.

Особая ценность территории это существующие зеленые насаждения. Проектом предлагается максимальное их сохранение с обновлением и формированием новой парковой территории, как с регулярной, так и свободной посадкой деревьев и кустарников. Создание площадок отдыха и неглубоких бассейнов для детей в тени существующий деревьев, позволит максимально рационально использовать территорию.

Основной подъезд осуществляется по ул. Гагарина, и ул. Юбилейной. Второй подъезд может осуществляться с улицы Набережной, но в летний сезон она пешеходная и движение автотранспорта там ограничено.

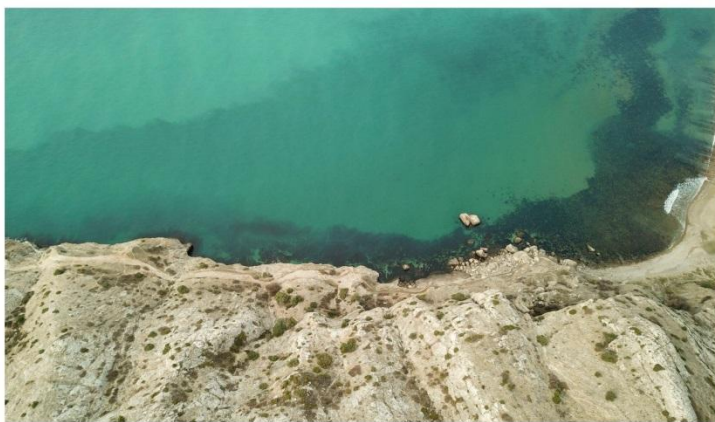


Схема генплана М 1:1000.



Апарт-Отель представляет собой комплекс из двенадцати отдельностоящих корпусов. Связями между корпусами служат основные пешеходные аллеи, ширина которых также позволяет обеспечить возможность проезда спец. транспорта. Зонирование территории предполагает в основном исключить проезд автотранспорта, обеспечивая парковочными местами размещаемыми на открытой территории по периметру вдоль северной, восточной и западной границ участка.

Главный корпус "А" предполагает размещение основных групп помещений общественного назначения, такие как: медицинский центр, ресторан, спа центр, фитнес-зал, детская комната и прочие, функционально разделены холлами. Медицинский центр позволит не только проходить обследования в курортный сезон, но и получать круглогодично услуги с процедурами для профилактики сердечно-сосудистых, легочных и пр. заболеваний. Спа центр с различными видами бань и комплексом бассейнов, позволяют гостям круглый год наслаждаться комфортным отдыхом у воды используя шезлонги и зонтики. Бассейны оборудованы детскими зонами и ваннами с аэромассажем.

Жилая группа из корпусов с обеспечением норм инсоляции формируется вокруг группы бассейнов разной глубины и назначения. От корпуса "А" ведет центральная аллея, обеспечивающая кратчайшую связь с набережной и пляжем.

Экспликация:

- 1 - Корпус "А". Апартаменты для отдыха (3-8 эт.), административно-бытовые помещения, детская комната мед. центр, ресторан, спа и фитнес зал (8 эт. здание, из них 6 эт. жилые).
- 2 - Корпус "В1". Апартаменты квартирного типа (7 эт.здание).
- 3 - Корпус "В2". Апартаменты квартирного типа (7 эт.здание).
- 4 - Корпус "В3". Апартаменты квартирного типа (7 эт.здание).
- 5 - Корпус "В4". Апартаменты квартирного типа (7 эт.здание).
- 6 - Корпус "В5". Апартаменты квартирного типа (7 эт.здание).
- 7 - Корпус "С1". Апартаменты двух-, трехуровневые (таунхаусы).
- 8 - Корпус "С2". Апартаменты двух-, трехуровневые (таунхаусы).
- 9 - Корпус "С3". Апартаменты двух-, трехуровневые (таунхаусы).
- 10 - Корпус "С4". Апартаменты двух-, трехуровневые (таунхаусы).
- 11 - Корпус "С5". Апартаменты двух-, трехуровневые (таунхаусы).
- 12 - Корпус "С6". Апартаменты двух-, трехуровневые (таунхаусы).
- 13 - Спортивная универсальная площадка.
- 14 - Парковка гостевая открытого типа.
- 15 - Бассейн открытый.
- 16 - Детская зона бассейна.
- 17 - Хозяйственная площадка.
- 18 - Набережная.
- 19 - Площадка отдыха.
- 20 - Пляж.
- 21 - Теневой навес.
- 22 - Бассейн открытый.

Описание. Техничко-экономические показатели.

Архитектурное решение комплекса ориентировано на создание комфортных условий краткосрочного и длительного отдыха. Корпуса имеют панорамное остекление с большими оконными проемами, глубокие лоджии и террасы, эксплуатируемые благоустроенные кровли с озеленением и теньевыми навесами. Подобные архитектурные решения формируют южнобережную архитектуру.

Применяемые отделочные материалы: стекло, бетон, навесные фасады под дерево, декоративная подсветка, в сочетании с озеленением террас и балконов придают всему комплексу выразительный вид современного комплекса, выполненные в стиле близком к современному минимализму.

Особенностью проекта стало исключение дорогого декора и украшений. Монохромность, максимально простые линии с минимальными изгибами, открытость, размытие границ между внутренним пространством и окружающей средой. Здания имеют каркасную конструктивную схему, они функциональны, лаконичны, наполненные светом.

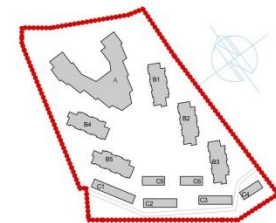
Цвета применяемые при проектировании - это минимальное количество оттенков, цвета природной гаммы и чаще всего светлые. Важным элементом здания в таком стиле является его освещение, так как оно придает определенную игру структуры здания со светом.

Благоустройство территории, размещаемые бассейны, зоны отдыха и зеленые зоны максимально функциональны, что позволяет упростить обслуживание и уход за территорией отеля при максимальной полезной функциональной составляющей элементов благоустройства.

ТЕХНИКО — ЭКОНОМИЧЕСКИЕ ПОКАЗАТЕЛИ

Площадь участка проектирования - **39407** м²
 Площадь застройки - **9002,0** м²
 Количество парковочных мест - **150** мест
 Площадь зеркала бассейнов - **1829,8** м²

Наименование показателя	Наименование корпуса					ВСЕГО
	Корпус «А»	Корпус «В1», В2», «В3», «В4», «В5»	Корпус «С1»	«С2», «С3»	«С4», «С5», «С6»	
Площадь застройки, м ²	3380,0	765,4*5=3827,0	450,0	335,0*2=670,0	225,0*3=675,0	9002,0
Общая площадь, м ²	25099,0	5444,0*5=27220,0	1438,0	1068,0*2=2136,0	719,0*3=2157,0	58050,0
в т.ч. неотапливаемые помещения (балконы, лоджии, террасы, эксплуатируемая кровля)	3849,0	504*5=2520,0	400,0	298,0*2=596,0	200,0*3=600,0	7965,0
в т.ч. подвал	3185,0	670*5=3350,0	-	-	-	6535,0
Количество этажей, шт	8 этажей (6 жилых) 1 и 2 эт. административно-бытовые и общественные помещения, +эксплуатируемая кровля, + подвал	7 этажей (жилых) +подвал	3 этажа +эксплуатируемая кровля	3 этажа +эксплуатируемая кровля	3 этажа +эксплуатируемая кровля	
Количество апартаментов, шт	174	83*5=415	8	6*2=12	4*3=12	621
Площадь апартаментов, м ²	10695,0	17679,0	1374,0	1034,0*2=2068,0	687,0*3=2061,0	33877,0
<u>без балконов</u>	8848,0	15189,0	974,0	736,0*2=1472	487,0*3=1461,0	27944,0
Строительный объем, м ³	87924,0	101033,0	4320,0	6432,0	6480,0	206189,0



Апарт-отель.Общий вид с запада.



Апарт-отель.Общий вид с юго-запада.

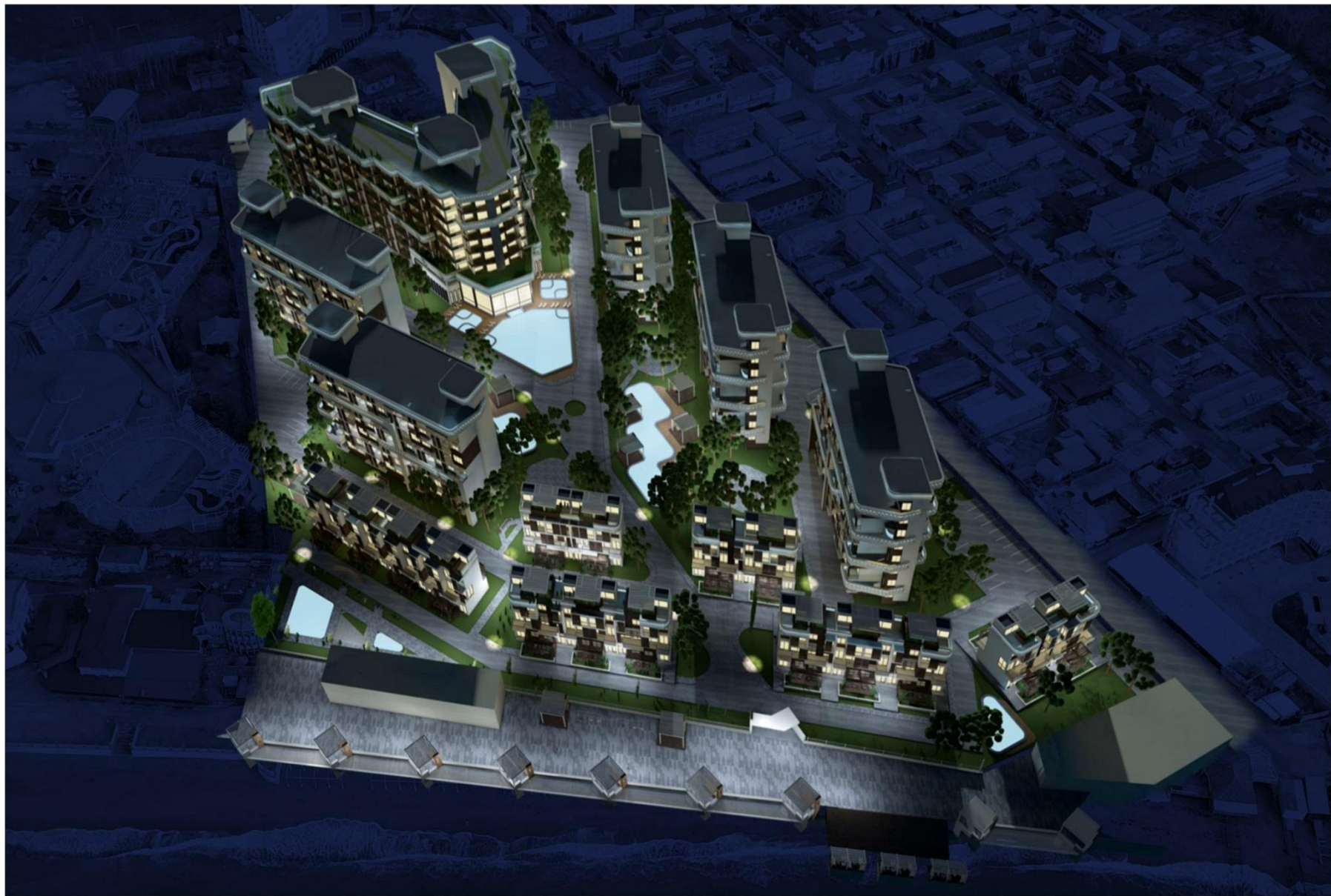


Апарт-отель.Общий вид с моря.

C1 B4 B3 C2 C5 C6 A C3 B1 B2 B3 C4



Апарт-отель.Общий вид в вечернее время.



Апарт-отель.Общий вид.



Апарт-отель.Общий вид.



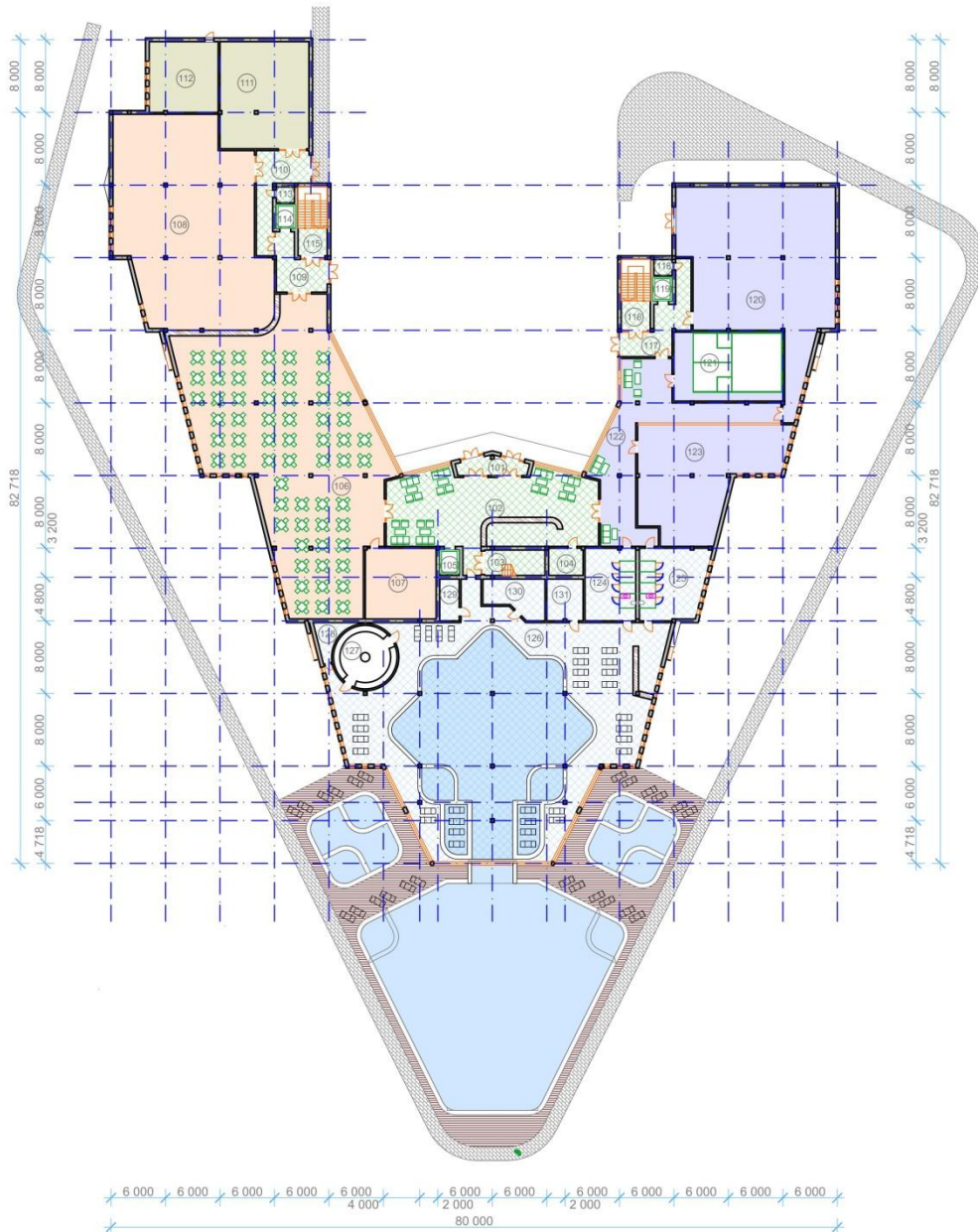
Апарт-отель. Корпус "А". Общий вид.



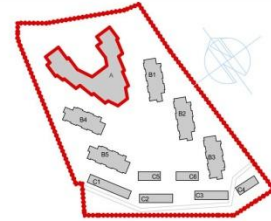
Апарт-отель. Корпус "А". Вид с лоджии апартаментов.



План первого этажа на отм. 0,000 М 1:500.



Номер помещения	Наименование	Площадь, м2
101	Холл	14,2
102	Рецепция	191,7
103	Лестничная клетка	18,6
104	Камера хранения	11,4
105	Лифт	6,0
106	Ресторан на 240 посадочных мест	503,9
107	Санузлы и умывальники ресторана	60,8
108	Кухня ресторана	346,5
109	Холл	26,3
110	Холл	35,8
111	Постирочная	115,4
112	Котельная	59,2
113	Тех помещение	3,5
114	Лифт	5,2
115	Лестничная клетка	24,3
116	Лестничная клетка	24,3
117	Холл	35,7
118	Техпомещение	3,5
119	Лифт	5,2
120	Батутная комната	285,9
121	Комната для игры в сквош	91,2
122	Холл	126,7
123	Гимнастический зал с тренажерами	158,0
124	Раздевалка	44,7
125	Раздевалка	56,2
126	Закрытый бассейн	715,4
127	Хамам	38,5
128	Техпомещение	9,9
129	Санузел	9,9
130	Русская баня	24,5
131	Финская сауна	18,4
		3 070,8 м ²



Корпус «А» - восьмизэтажное здание- комплекс с эксплуатируемой кровлей и многочисленными террасами с комплексным озеленением. Корпус спроектирован таким образом, что бы обеспечить своим хозяевам и гостям максимально комфортные условия отдыха и проживания.

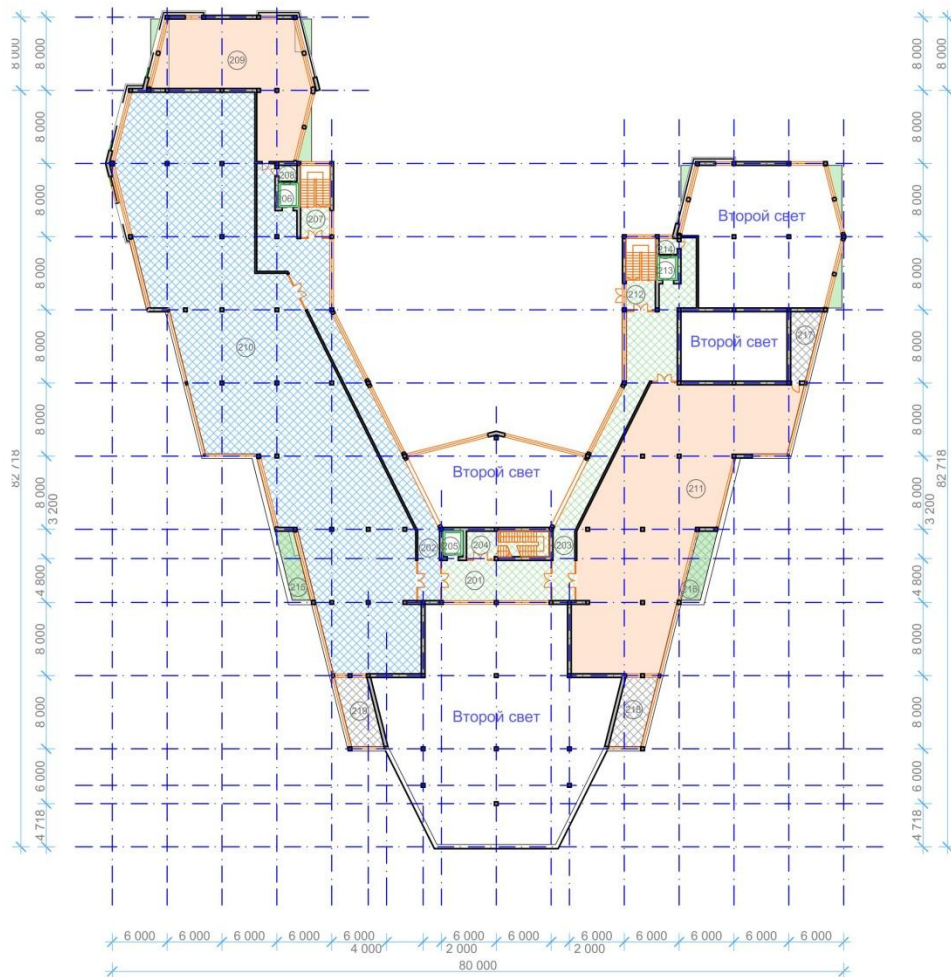
Первый и второй этажи корпуса занимают общественные и административно - бытовые помещения. Центральный вход встречает зона рецепции, с возможностью арендовать апартаменты и получить консультацию специалистов по услугам отдыха по всем интересующим их вопросам.

На первом этаже размещаются помещения спа комплекса, ресторан, постирочная, детская батутная комната, спортивные гимнастические залы.

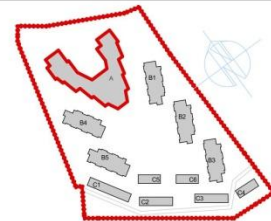
Второй этаж с западной стороны предлагается разместить медицинский центр где можно пройти обследование и получить консультации специалистов. С восточной стороны на втором этаже административные помещения управления комплексом.

Для удобства жителей и гостей редусмотрены три лифта (по одному в каждом крыле).

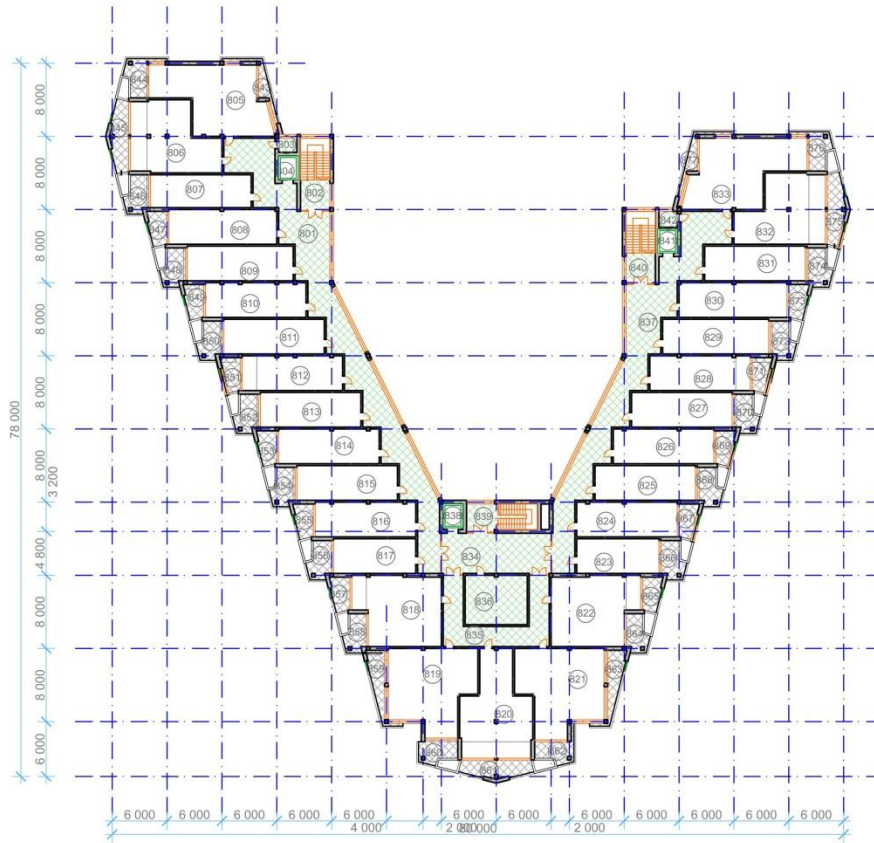
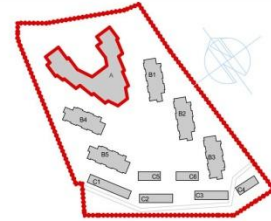
План второго этажа на отм. 3,600 М 1:300.



Номер помещения	Наименование	Площадь, м2
201	Холл	51,9
202	Холл	145,4
203	Холл	121,8
204	Лестничная клетка	25,3
205	Лифт	6,0
206	Лифт	5,2
207	Лестничная клетка	24,3
208	Тех помещение	3,5
209	Кабинеты	158,5
210	Медицинский центр	898,0
211	Административные помещения	427,7
212	Лестничная клетка	24,3
213	Лифт	5,2
214	Тех помещение	3,5
215	Лоджия	14,5
216	Лоджия	17,5
217	Лоджия	19,3
218	Лоджия	26,7
219	Лоджия	26,7
		2 005,3 м ²

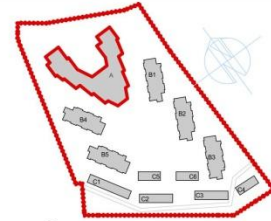


План типового этажа с апартаментами М 1:500.



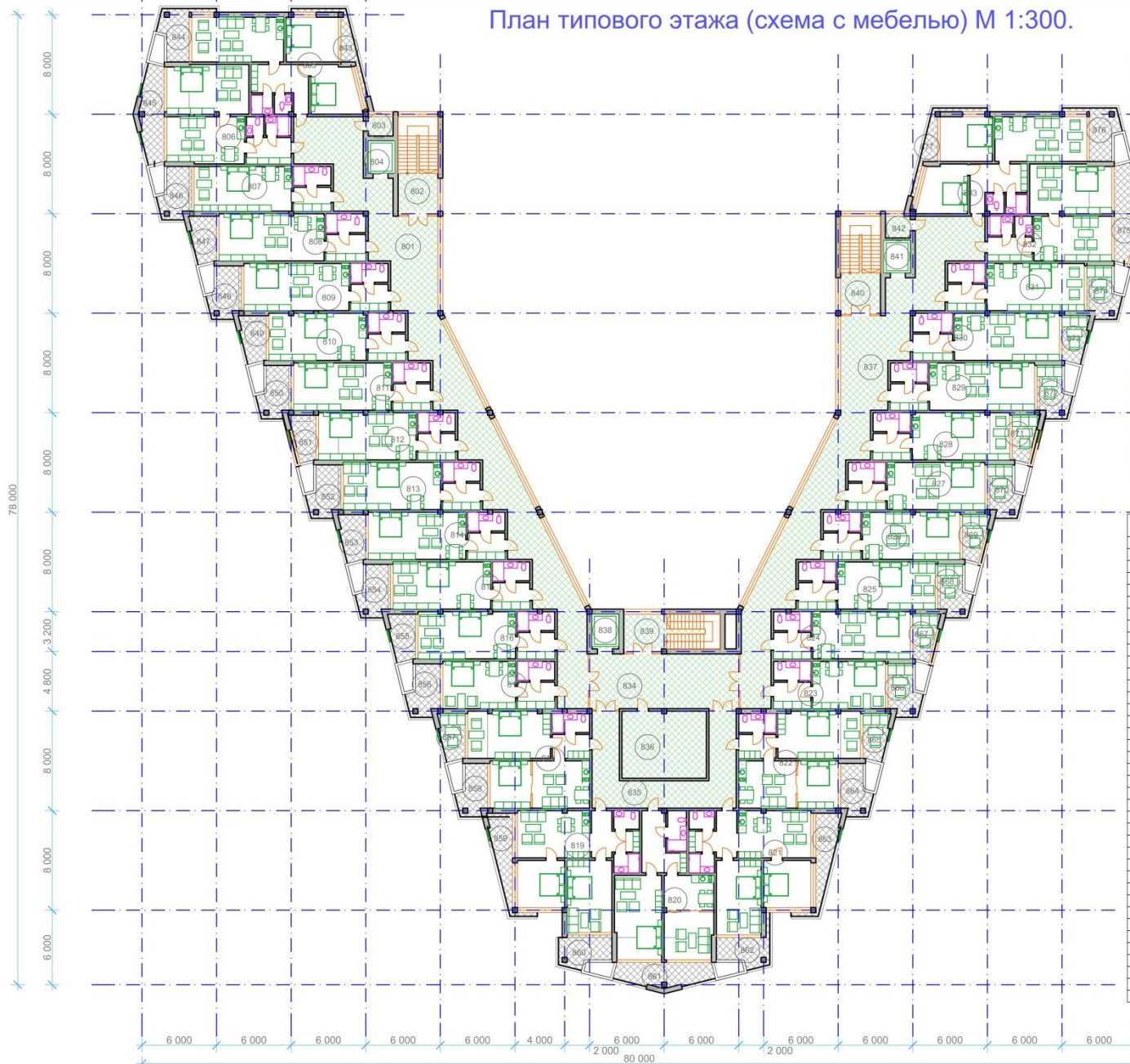
Номер помещения	Наименование	Площадь, м2	Номер помещения	Наименование	Площадь, м2
801	Холл	171,2	841	Лифт	5,2
802	Лестничная клетка	24,3	842	Тех помещение	3,5
803	Тех помещение	3,1	843	Балкон-лоджия	6,1
804	Лифт	5,2	844	Балкон-лоджия	9,5
805	Апартаменты	77,5	845	Балкон-лоджия	13,7
806	Апартаменты	64,6	846	Балкон-лоджия	9,2
807	Апартаменты	39,6	847	Балкон-лоджия	7,2
808	Апартаменты	44,7	848	Балкон-лоджия	9,2
809	Апартаменты	44,1	849	Балкон-лоджия	7,2
810	Апартаменты	41,5	850	Балкон-лоджия	9,2
811	Апартаменты	41,8	851	Балкон-лоджия	6,8
812	Апартаменты	41,6	852	Балкон-лоджия	9,2
813	Апартаменты	41,8	853	Балкон-лоджия	7,2
814	Апартаменты	41,6	854	Балкон-лоджия	9,2
815	Апартаменты	41,8	855	Балкон-лоджия	7,2
816	Апартаменты	41,6	856	Балкон-лоджия	9,2
817	Апартаменты	34,2	857	Балкон-лоджия	7,2
818	Апартаменты	68,3	858	Балкон-лоджия	8,4
819	Апартаменты	77,4	859	Балкон-лоджия	10,6
820	Апартаменты	72,1	860	Балкон-лоджия	9,5
821	Апартаменты	78,1	861	Балкон-лоджия	13,7
822	Апартаменты	68,3	862	Балкон-лоджия	9,4
823	Апартаменты	34,2	863	Балкон-лоджия	10,6
824	Апартаменты	41,6	864	Балкон-лоджия	8,4
825	Апартаменты	41,8	865	Балкон-лоджия	7,2
826	Апартаменты	41,6	866	Балкон-лоджия	9,2
827	Апартаменты	41,8	867	Балкон-лоджия	6,9
828	Апартаменты	41,6	868	Балкон-лоджия	9,2
829	Апартаменты	44,1	869	Балкон-лоджия	6,9
830	Апартаменты	44,7	870	Балкон-лоджия	9,2
831	Апартаменты	41,8	871	Балкон-лоджия	6,8
832	Апартаменты	63,2	872	Балкон-лоджия	9,2
833	Апартаменты	77,6	873	Балкон-лоджия	7,2
834	Холл	51,9	874	Балкон-лоджия	9,2
835	Холл	50,2	875	Балкон-лоджия	13,4
836	Тех помещение	36,6	876	Балкон-лоджия	9,5
837	Холл	144,3	877	Балкон-лоджия	6,1
838	Лифт	6,0			2 330,0 м²
839	Лестничная клетка	21,7			
840	Лестничная клетка	24,3			

План типового этажа (схема с мебелью) М 1:300.



Апартаменты-Студии размещенные на всех этажах имеют индивидуальный балкон- лоджию. В состав Студии входит обеденная зона со встроенной кухней-нишей, а также спальная зона, где комфортно размещается двух спальная кровать и дополнительное спальное место. Площадь таких апартаментов варьируется от 34,2 до 78,1 м2.

Некоторые апартаменты имеют планировку в виде студии. Есть и повышенной комфортности двух и трех комнатные. Конструктивные решения несущих конструкций корпуса позволяют применять различные планировочные решения в зависимости от потребности и спроса. Из всех окон террас и балконов открывается чудесный вид на море и горы, также на ухоженную территорию Апарк-Отели.



Номер наим. комн.	Наименование	Площадь, м2	Номер наим. комн.	Наименование	Площадь, м2
801	Холл	171,2	840	Лестничная клетка	24,3
802	Лестничная клетка	24,3	841	Лифт	5,2
803	Тех.помещение	3,1	842	Тех.помещение	3,5
804	Лифт	5,2	843	Балкон-лоджия	6,1
805	Апартаменты	77,5	844	Балкон-лоджия	9,5
806	Апартаменты	64,6	845	Балкон-лоджия	13,7
807	Апартаменты	39,6	846	Балкон-лоджия	9,2
808	Апартаменты	44,7	847	Балкон-лоджия	7,2
809	Апартаменты	44,1	848	Балкон-лоджия	9,2
810	Апартаменты	41,5	849	Балкон-лоджия	7,2
811	Апартаменты	41,8	850	Балкон-лоджия	9,2
812	Апартаменты	41,6	851	Балкон-лоджия	6,8
813	Апартаменты	41,8	852	Балкон-лоджия	9,2
814	Апартаменты	41,6	853	Балкон-лоджия	7,2
815	Апартаменты	41,8	854	Балкон-лоджия	9,2
816	Апартаменты	41,6	855	Балкон-лоджия	7,2
817	Апартаменты	34,2	856	Балкон-лоджия	9,2
818	Апартаменты	68,3	857	Балкон-лоджия	7,2
819	Апартаменты	77,4	858	Балкон-лоджия	77,4
820	Апартаменты	72,1	859	Балкон-лоджия	10,6
821	Апартаменты	78,1	860	Балкон-лоджия	9,5
822	Апартаменты	68,3	861	Балкон-лоджия	13,7
823	Апартаменты	34,2	862	Балкон-лоджия	9,4
824	Апартаменты	41,6	863	Балкон-лоджия	10,6
825	Апартаменты	41,8	864	Балкон-лоджия	8,4
826	Апартаменты	41,6	865	Балкон-лоджия	7,2
827	Апартаменты	41,8	866	Балкон-лоджия	9,2
828	Апартаменты	41,6	867	Балкон-лоджия	6,9
829	Апартаменты	44,1	868	Балкон-лоджия	9,2
830	Апартаменты	44,7	869	Балкон-лоджия	6,9
831	Апартаменты	41,8	870	Балкон-лоджия	9,2
832	Апартаменты	63,2	871	Балкон-лоджия	6,6
833	Апартаменты	77,6	872	Балкон-лоджия	9,2
834	Холл	51,9	873	Балкон-лоджия	7,2
835	Холл	50,2	874	Балкон-лоджия	9,2
836	Тех.помещение	36,6	875	Балкон-лоджия	13,4
837	Холл	144,3	876	Балкон-лоджия	9,5
838	Лифт	6,0	877	Балкон-лоджия	6,1
838	Лестничная клетка	21,7			2 330,0 м2

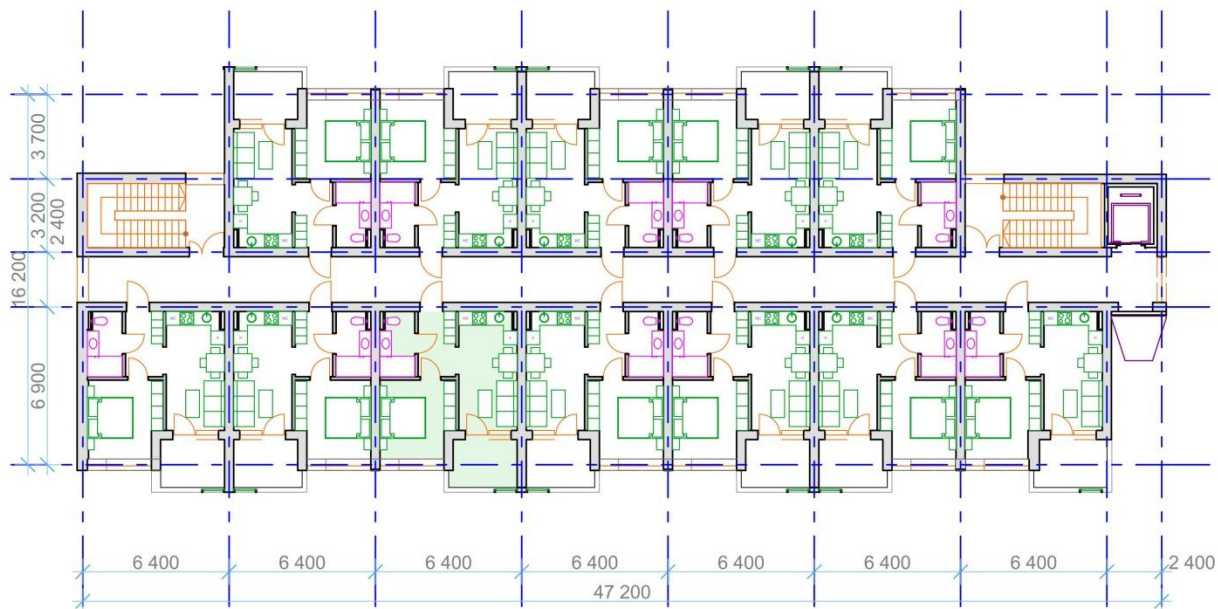
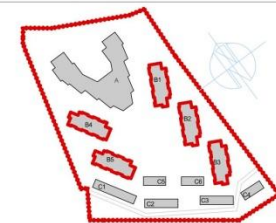
Апарт-отель. Корпус "В". Общий вид.



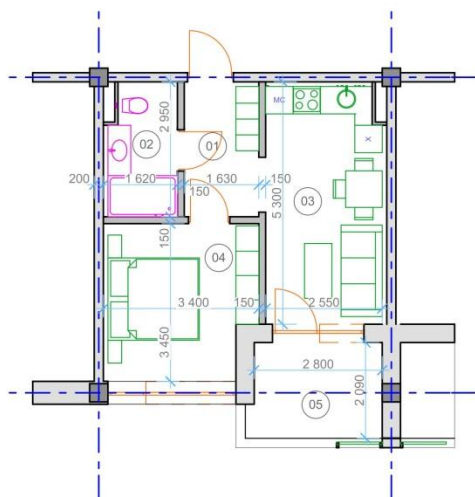
Апарт-отель. Корпус "В". Вид с горы Алчак.



Апарт-отель. Корпус "В1", "В2", "В3", "В4", "В5". План типового этажа М 1:200.



Типовой план апартаментов (квартиры)



Номер помещения	Наименование	Площадь, м ²
01	Холл	4,8
02	Санузел	4,5
03	Кухня-гостинная	13,7
04	Спальня	11,1
05	Балкон	6,0
		40,1 м ²

На типовом этаже 12 апартаментов (квартир)
 В одном корпусе 7 эт.
 Всего: 5 корпусов (415 апартаментов).

Корпуса «В1», «В2», «В3» расположены в восточной части комплекса, корпуса «В4», «В5» ближе к западной границе. Ориентация окон и балконов в юго-восточном направлении позволяют гостям и жителям наслаждаться видами Заповедного урочища Алчак и моря, а апартаменты ориентированные на территорию комплекса позволят любоваться красотой зелени, гладью воды бассейнов и цветущими клумбами Апарт-отеля.

Именно по этому в этих корпусах размещаются апартаменты квартирного типа позволяющие с комфортом разместиться семьям с детьми и молодым парам.

Апартаменты имеют прихожую, санузел, кухню-гостиную и отдельную спальную комнату с лоджией. В зависимости от пожелания апартаменты могут иметь иную, индивидуальную планировку.

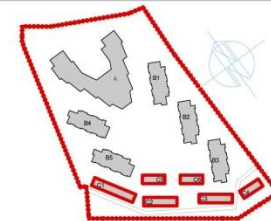
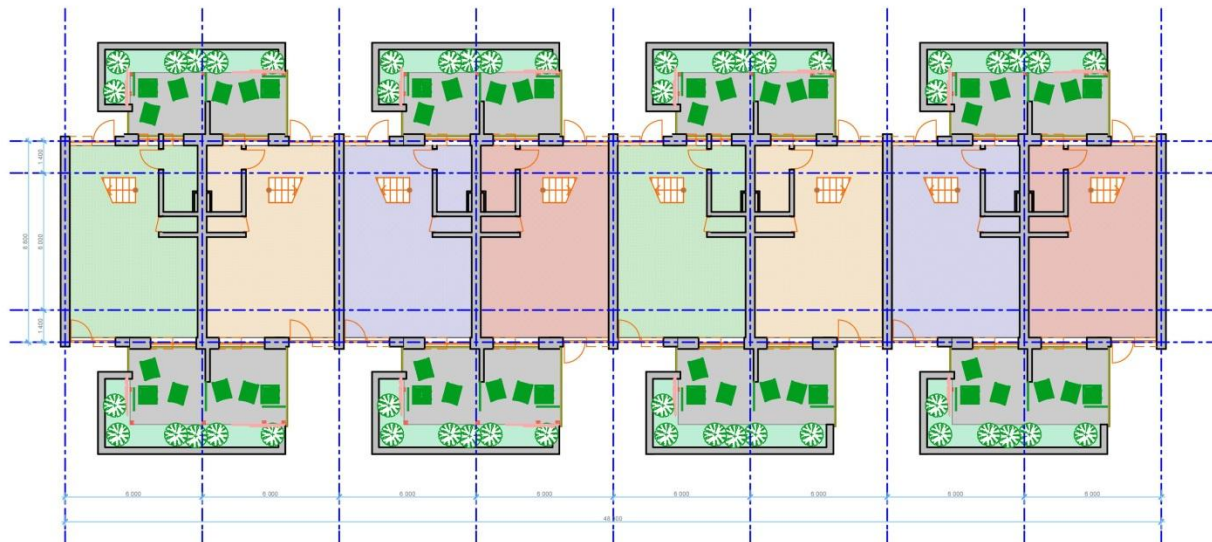
На каждом из семи этажей корпусов размещаются 12 апартаментов связанных коридором и лестничными клетками.

Гости и жители этих корпусов также могут воспользоваться двумя лифтами, один из которых панорамный, позволяющий любоваться великолепными видами.

Апарт-отель. Корпус "С1", "С2". Общий вид.

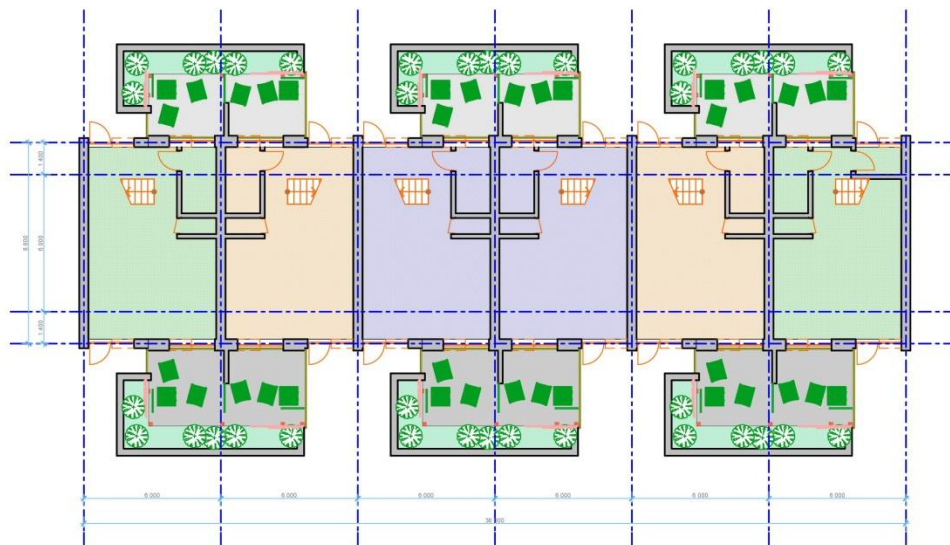


Апарт-отель. Корпус "С1", "С2", "С3", "С4", "С5". План первого этажа на отм. 0,000 М 1:100.



Всего: 32 таунхауса,
из них :

	9.
	9.
	9.
	5.



На первой линии Апарт-отеля размещаются шикарные трехэтажные здания со своей индивидуальной зоной отдыха и бассейном. Апартаменты этих корпусов двух и трех уровневые, с окон и балконов которых открываются удивительные виды на море, горы и крепость.

Апартаменты имеют индивидуальные входные группы выполненные в виде двориков -патио.

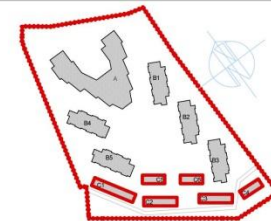
На первом этаже размещается просторная кухня - гостиная где с комфортом может разместиться компания из шести человек. С южной части фасада всех апартаментов предусматривается выход к еще одному дворику и бассейну где гости могут насладиться плаванием в не зависимости от погодных условий на море.

В данных корпусах представлены апартаменты двух и трех уровневые, этажи которых связаны внутриквартирной лестницей.

Так двухуровневые апартаменты имеют одну спальную комнату на втором этаже с санузлом и двумя балконами .

В трехуровневых апартаментах , помимо таких помещений второго этажа, на третьем размещается одна или две спальные комнаты с балконами и санузлом. Дополнительно есть и возможность выхода на эксплуатируемую кровлю-террасу.

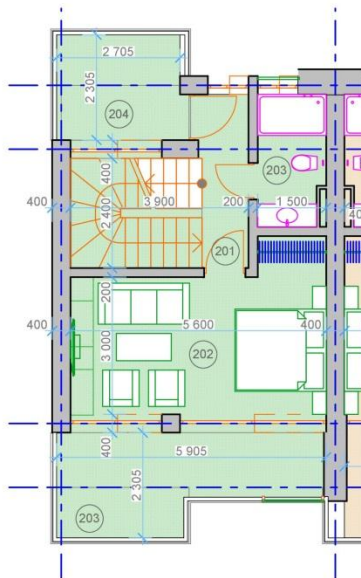
План таунхауса



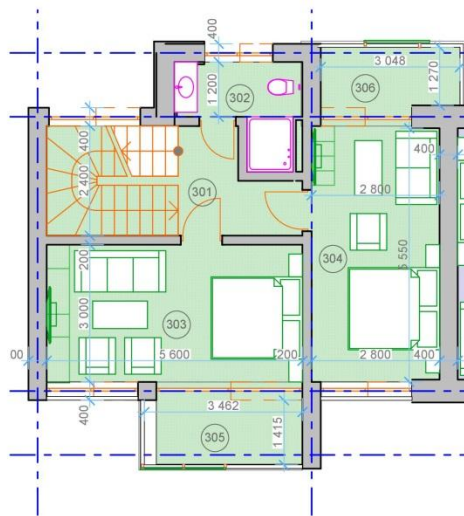
1 этаж



2 этаж



3 этаж



1 этаж

Номер помещения	Наименование	Площадь, м2
101	Холл-кухня-гостинная	40,2
102	Санузел	4,2
103	Кладовка	1,1
		45,5 м ²

2 этаж

Номер помещения	Наименование	Площадь, м2
201	Лестничный холл	10,9
202	Спальня	18,2
203	Балкон	10,8
204	Санузел	4,2
204	Балкон	6,3
		50,4 м ²

3 этаж

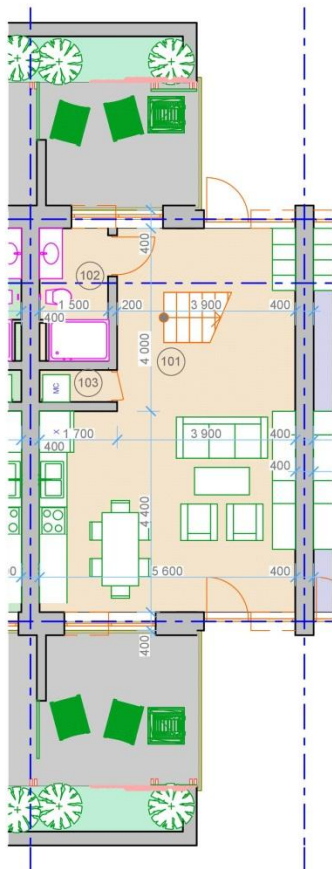
Номер помещения	Наименование	Площадь, м2
301	Лестничный холл	11,7
302	Санузел	4,6
303	Спальня	16,8
304	Спальня	15,6
305	Балкон	4,9
306	Балкон	3,0
		56,6 м ²

Общая площадь апартаментов: 208,3 м²
 в том числе площадь неотапливаемых помещений (балконы, эксплуатируемая кровля): 64,5 м²

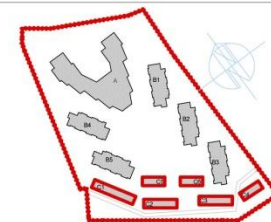
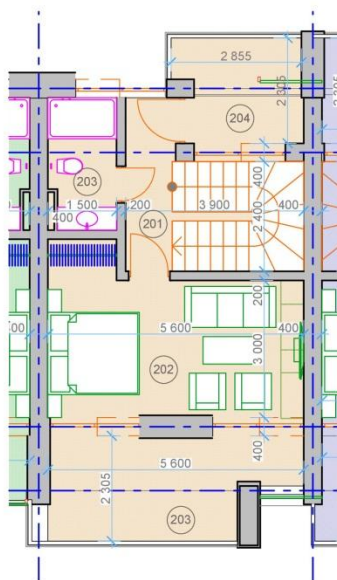
План таунхауса



1 этаж



2 этаж



1 этаж

Номер помещения	Наименование	Площадь, м2
101	Холл-кухня-гостинная	40,2
102	Санузел	4,2
103	Кладовка	1,1
		45,5 м ²

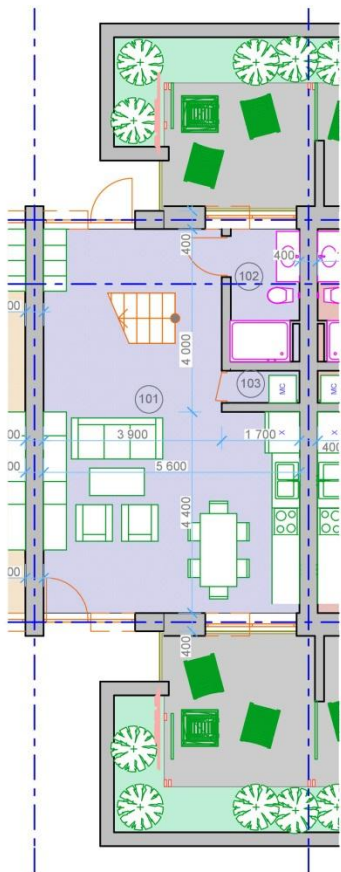
2 этаж

Номер помещения	Наименование	Площадь, м2
202	Спальня	18,1
203	Балкон	11,4
203	Санузел	4,2
204	Балкон	5,9
		39,6 м ²

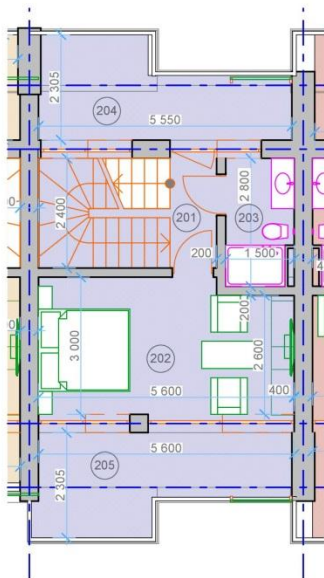
Общая площадь апартаментов: 82,3 м²
 в том числе площадь неотапливаемых помещений
 (балконы, эксплуатируемая кровля): 17,3 м²

План таунхауса

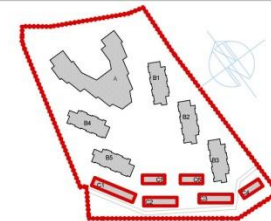
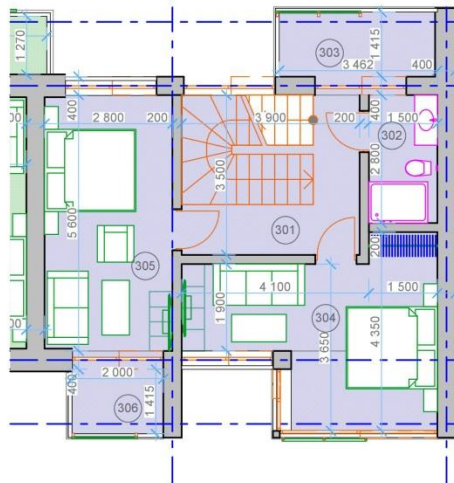
1 этаж



2 этаж



3 этаж



1 этаж

Номер помещения	Наименование	Площадь, м2
101	Холл-кухня-гостинная	40,2
102	Санузел	4,2
103	Кладовка	1,1
		45,5 м ²

2 этаж

Номер помещения	Наименование	Площадь, м2
201	Лестничный холл	9,4
202	Спальня	16,1
203	Санузел	4,0
204	Балкон	10,0
205	Балкон	10,2
		49,7 м ²

3 этаж

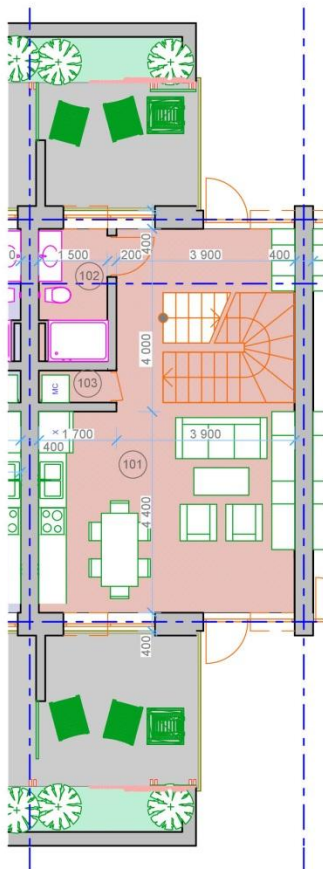
Номер помещения	Наименование	Площадь, м2
301	Лестничный холл	13,7
302	Санузел	4,2
303	Балкон	4,9
304	Спальня	17,6
305	Спальня	15,6
306	Балкон	2,8
		58,8 м ²

Общая площадь апартаментов: 209,3 м²
 в том числе площадь неотапливаемых помещений (балконы, эксплуатируемая кровля): 67,4 м²

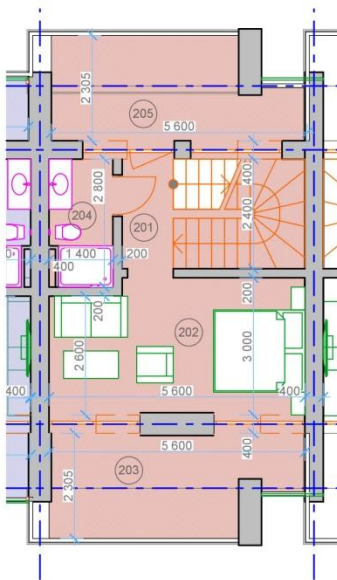
План таунхауса



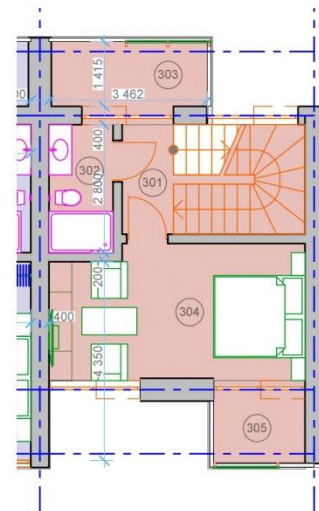
1 этаж



2 этаж



3 этаж



1 этаж

Номер помещения	Наименование
101	Холл-кухня-гостинная
102	Санузел
103	Кладовка

2 этаж

Номер помещения	Наименование
201	Лестничный холл
202	Спальня
203	Балкон
204	Санузел
205	Балкон

3 этаж

Номер помещения	Наименование
301	Лестничный холл
302	Санузел
303	Балкон
304	Спальня
305	Балкон

Набережная. Вид в вечернее время.



Набережная. Вид на крепостную гору.



Набережная. Теневой навес с видом на море.



Пляж. Вид на заповедное урочище Алчак - Кая.

