The background features a dark blue gradient with faint, light blue circular patterns and numbers. The numbers are arranged in a spiral-like pattern, starting from 140 at the top and increasing to 260 at the bottom. The circular patterns consist of concentric circles and arcs, some with arrows indicating direction.

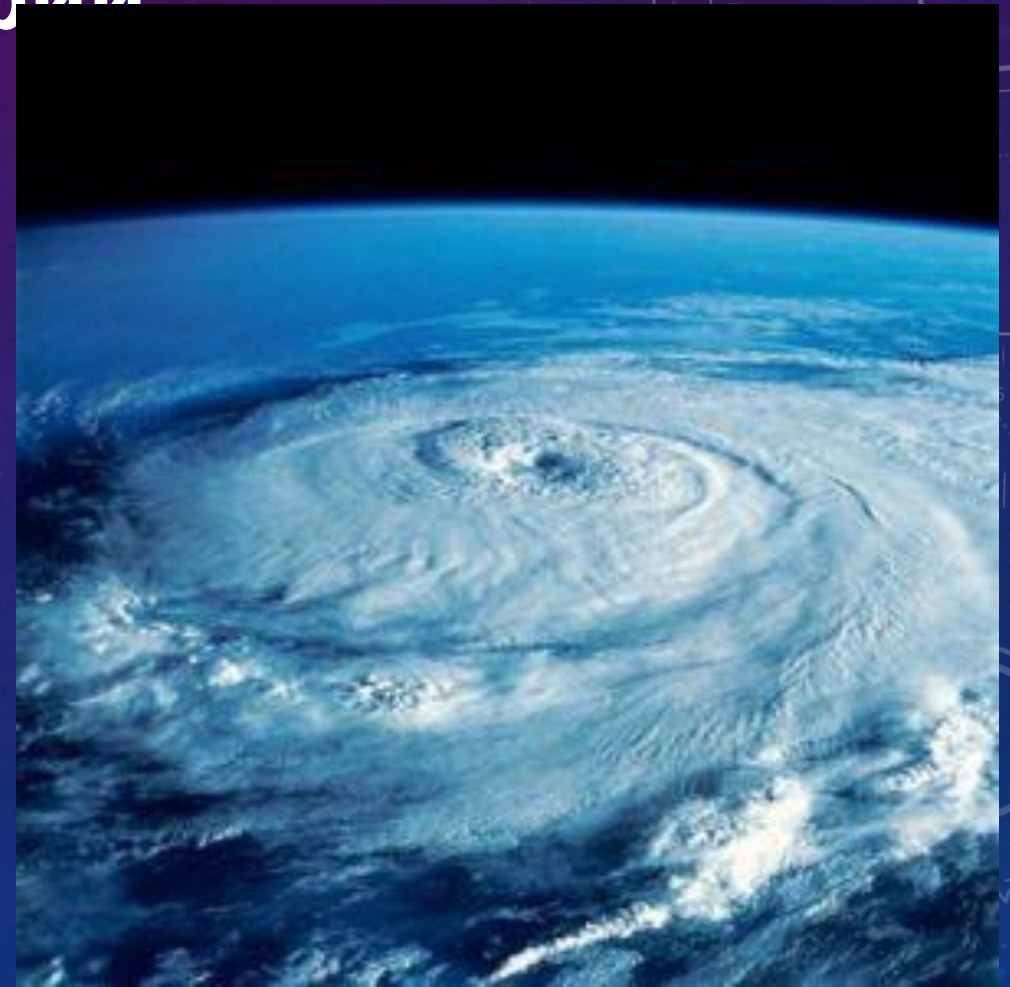
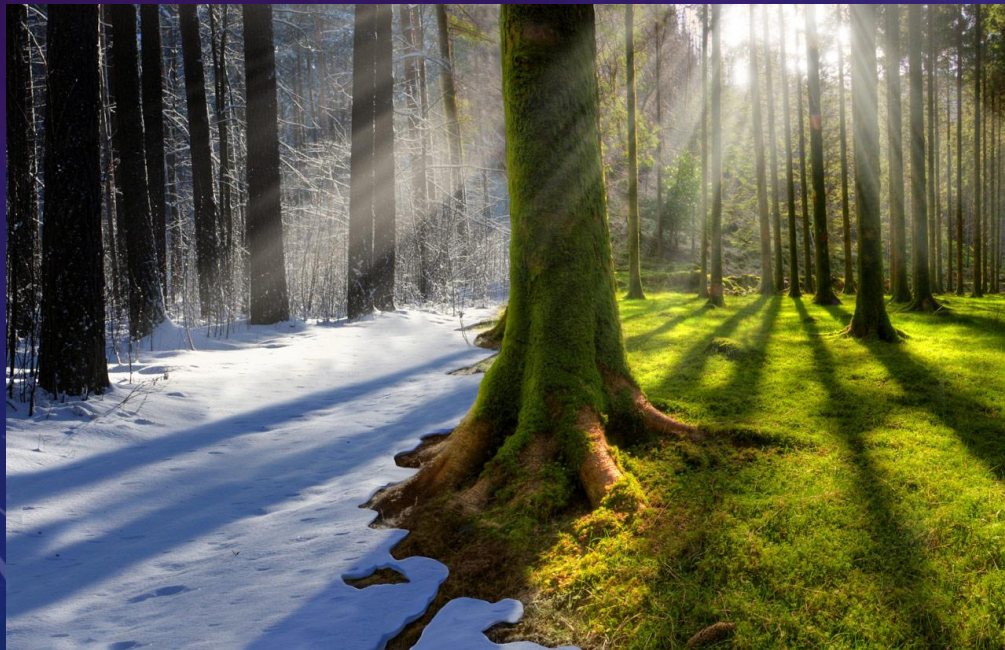
Проектная работа по Географические условия

Авторы: Пронский
Никита

Рафига Салыхова

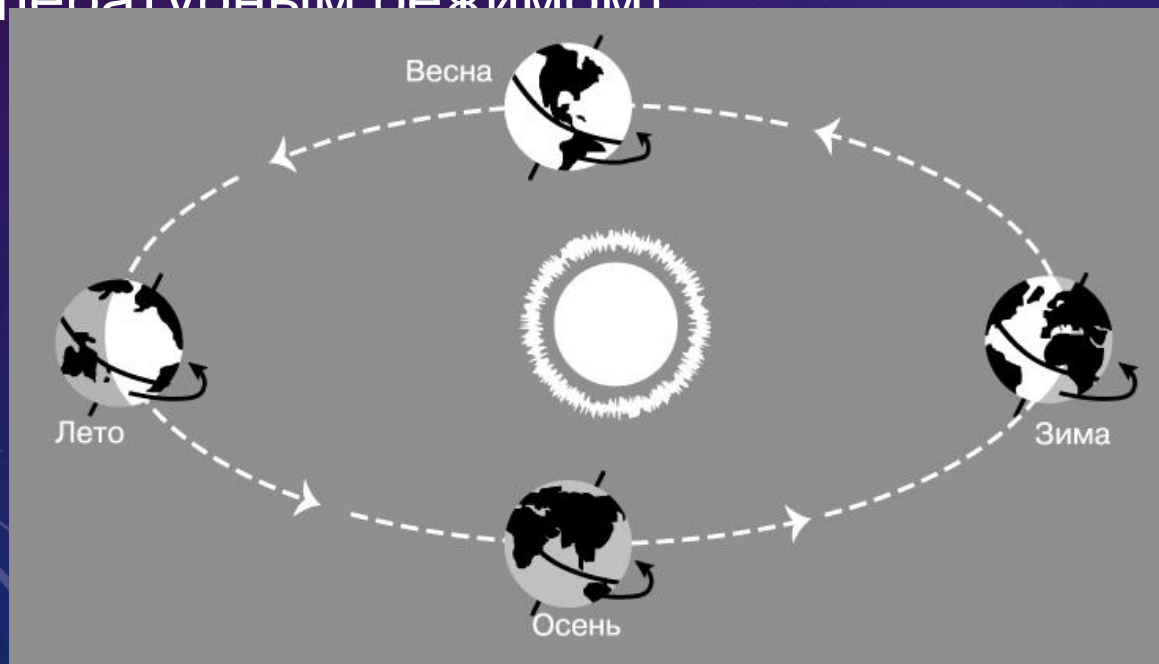
Что же такое климат в Географии

Климат — Многолетний режим погоды, свойственный той или иной местности на Земле и являющийся одной из её географических характеристик.



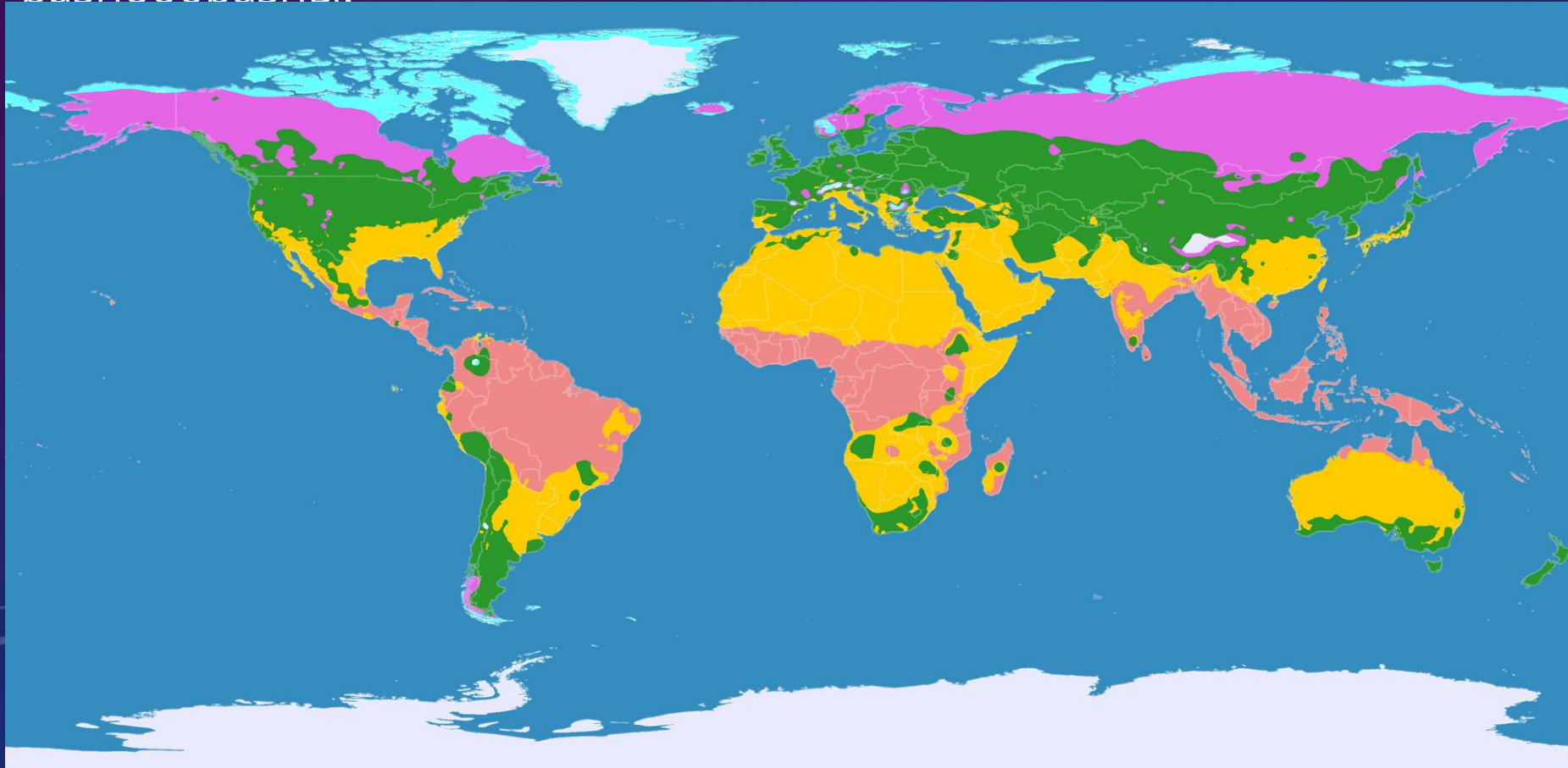
Как меняются времена года?

Времена года (климатические сезоны) – это части года, длительностью в несколько месяцев, отличающиеся климатическими признаками (преимущественно за условиями увлажнения и температурным режимом)



Физико-географический пояс

Вследствие неравномерного нагрева нашей планеты Солнцем и распределения атмосферных осадков по земной поверхности, климаты Земли очень разнообразны.



Климатические условия Латвии

Западная и центральная части Латвии расположены на берегу Балтийского моря и Рижского залива, что оказывает сильное влияние на погодные условия. В то-же время в восточных районах страны это влияние значительно меньше, по этому климат Латвии можно назвать переходящим - от морского, к континентальному.

Центральная Латвия Рига, Юрмала, Елгава	ЗИМА		ВЕСНА			ЛЕТО			ОСЕНЬ			
	ЯНВ	ФЕВ	МАРТ	АПР	МАЙ	ИЮН	ИЮЛ	АВГ	СЕН	ОКТ	НОЯ	ДЕК
Ср. температура ночью °С	-3.5	-10.4	-0.3	2.5	7.2	10.6	14.6	12.5	10.1	5.3	3.4	-4.7
Ср. температура днем °С	-1.8	-5.9	4.1	10.4	15.9	17.6	22.4	19.4	16.3	9.0	5.0	-4.1
Ср. количество осадков мм	40	30	23	60	70	68	73	43	31	73	61	53
Ср. скорость ветра м/с	3.0	2.5	3.1	2.8	2.3	2.1	2.0	2.1	2.2	2.1	2.6	2.9
Ср. температура воды* °С	0	0	1.5	4.5	9.5	16.5	18	19	17.5	13.5	9	2.5
*в Рижском заливе												

Метеорекорды Латвии

Самая **высокая** температура в
Латвии: 2014 год, Вентспилс:

+37.8
Самая **низкая** температура в
Латвии: 1 февраля 1956 год, Даугавпилс: **-41.1**

Самый сильный ураган в Латвии:
7 декабря 2015 год, Лиепая: **30**

11/с
Самое большое выпадение снега в
Латвии:

11 января 2011 год, Даугавпилс: **43 см**
Самое большое выпадение осадков в Латвии:

22 сентября 2013 год, Колково: **17**
мл



Климат Земли

Климат Земли изменяется не только в пространстве, но и во времени. Исследования показали, что геологическое прошлое Земли — чередование эпох морей и суши. Это чередование связано с медленными колебаниями земной коры, во время которых площадь океана то сокращалась, то увеличивалась. В эпоху увеличения площади Мирового океана солнечные лучи поглощаются водой и нагревают Землю, от которой нагревается и атмосфера.



Как же влияет климат на человека?

Климат оказывает решающее воздействие на водный режим, почву, растительный и животный мир, на возможность возделывания сельскохозяйственных культур. Соответственно от климата зависят возможности расселения людей, развития сельского хозяйства, промышленности, энергетики и транспорта, условия жизни и здоровье населения.



Природные

катастрофы



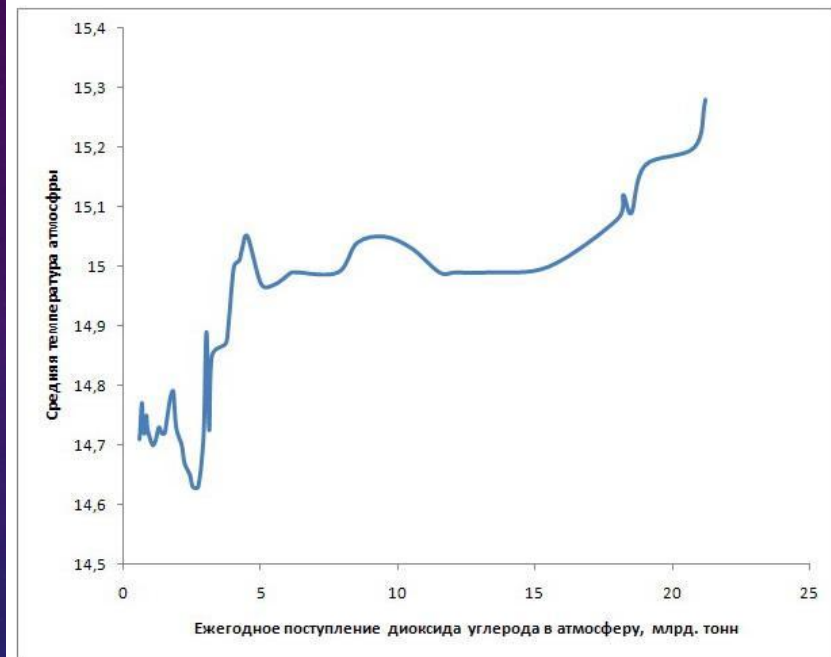
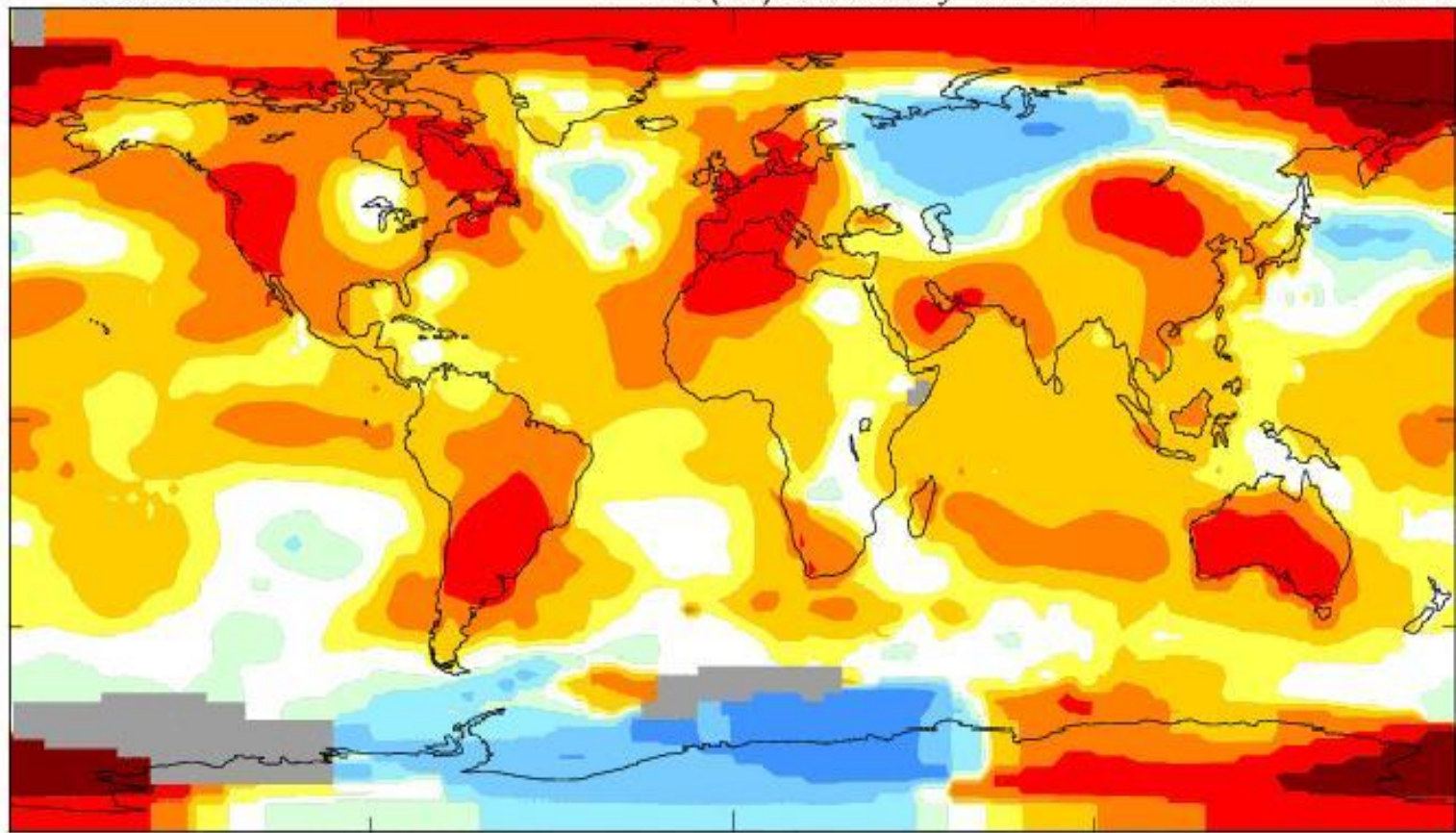
Природная катастрофа – это событие, вызываемое природными причинами, разрушительное действие которого проявляется в рамках достаточно обширных пространственно-временных параметров и вызывает гибель или ранение людей, а также существенные временные или постоянные изменения в живых сообществах, которые оно поражает.

Различные Графики

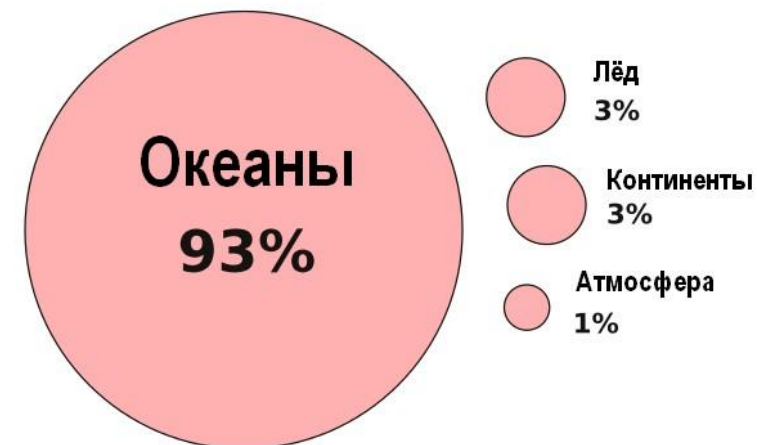
October 2014

L-OTI(°C) Anomaly vs 1951-1980

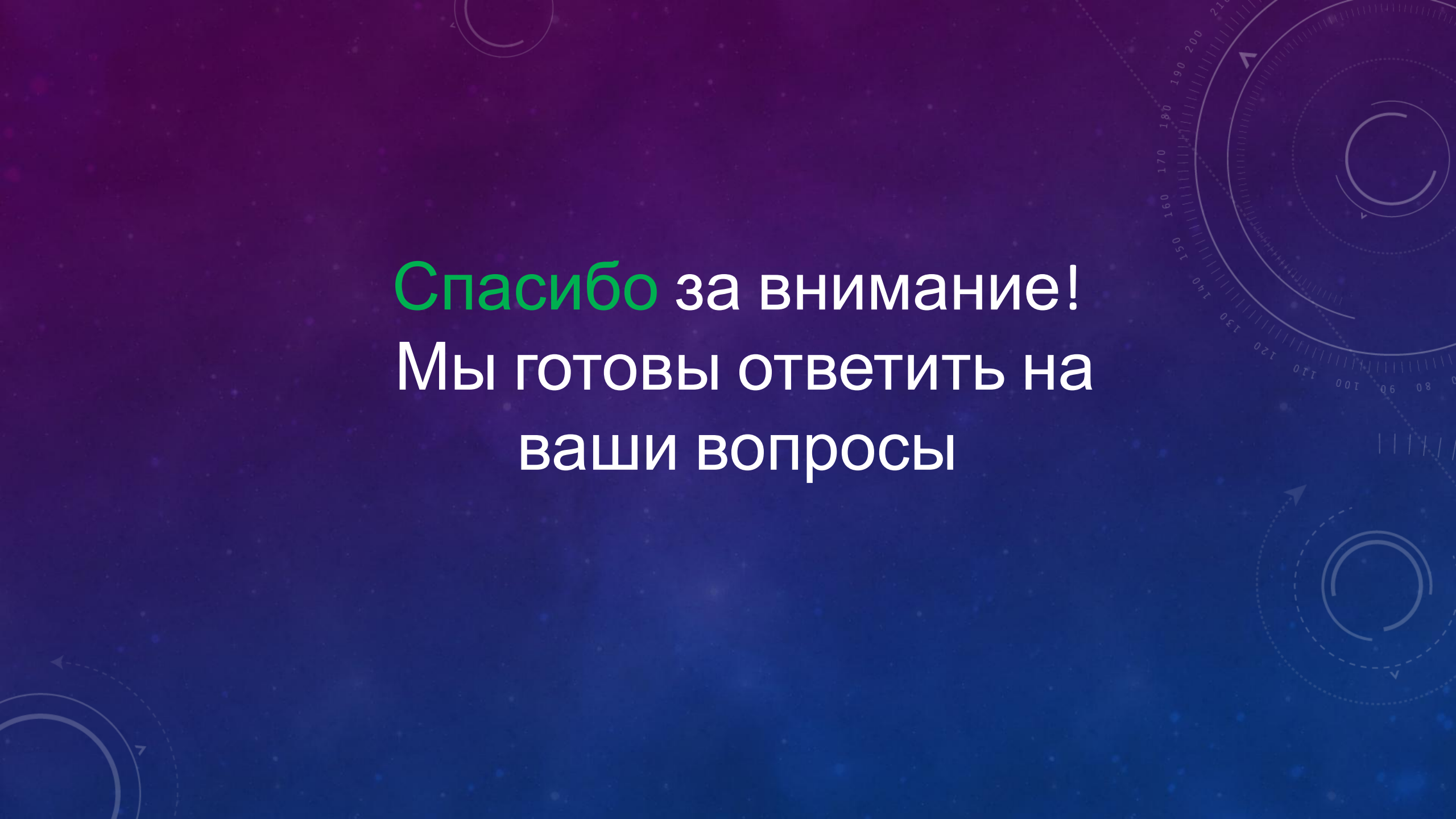
0.74



Поглощение избыточного тепла
1971-2010



-4.1 -4 -2 -1 -0.5 -0.2 .2 .5 1 2 4 5.5

The background features a dark blue gradient with a subtle pattern of white stars and technical diagrams. On the right side, there are several circular diagrams with concentric lines and arrows, resembling a compass or a technical drawing. The text is centered in the middle of the image.

Спасибо за внимание!
Мы готовы ответить на
ваши вопросы