

ЯДОВИТЫЕ И НЕЯДОВИТЫЕ ЗМЕИ



Работу выполнил: Алексеев Кирилл

Ученик: 6 «А» класса

Работу проверила: Татьяна Валентиновна

РОЛЬ ЗМЕИ В ЖИЗНИ ЧЕЛОВЕКА

С древних времен люди знают о целебной силе яда. Он широко используется в медицине как обезболивающее и противовоспалительное средство.

Из змеиной кожи изготавливают обувь, одежду, сумки.

Змей используют для массажа, расслабления мышц

Так же змеиное мясо широко используют для еды, для приготовления всяких деликатесов и напитков.



РОЛЬ ЗМЕИИ В ПРИРОДЕ

Змеи – важное звено в природной цепи. Змеи являются «санитарами природы», они поедают прежде всего больных грызунов, насекомых.

Многие считают их отвратительными, а Вы присмотритесь, как змеи своей необычной красотой украшают природу. Полюбуйтесь, каких они необычных расцветок.

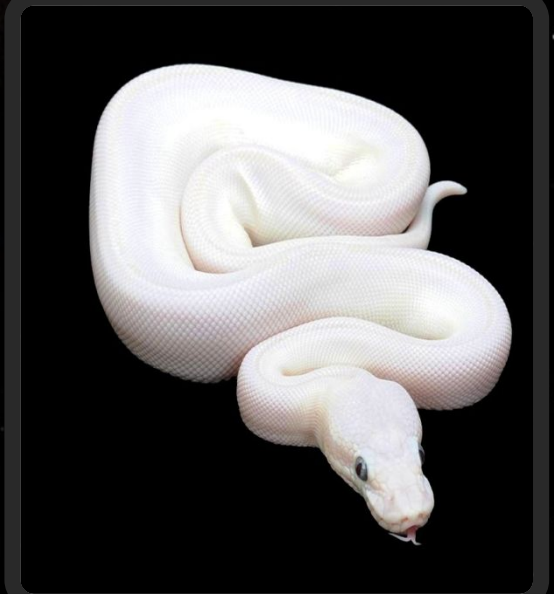
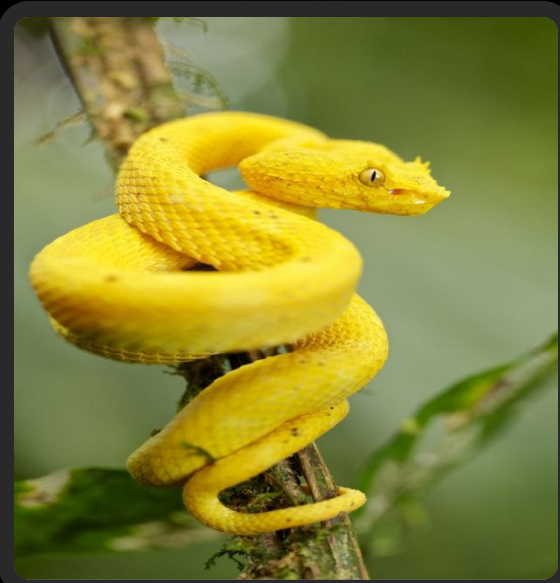


СТРОЕНИЕ ЗМЕИ

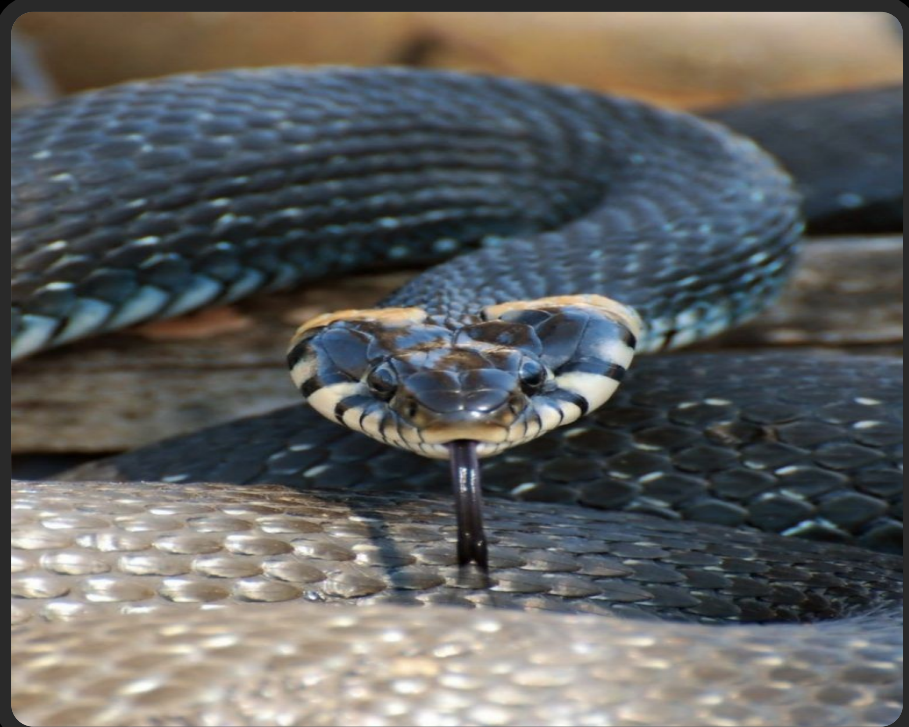
Змея – позвоночное животное, у нее есть внутренний скелет, состоящий из множества мелких костей. Вот почему змеи могут изгибаться, сворачиваться в кольцо и даже завязываться узлом. Длина тела от 10 см до 7,5 м. Средний размер змеи в основном не превышает 1 метра



ВИДЫ ЗМЕЙ



НЕЯДОВИТЫЕ ЗМЕИ



УЖ



УЖАК



ПОЛОЗ



МЕДЯНКА



ПИТОН



УДАВ

ЯДОВИТЫЕ ЗМЕИ

ТАЙПАН



ЧЁРНАЯ МАМБА



МАЛАЙСКИЙ СИНИЙ КРАЙТ



ФИЛИППИНСКАЯ



ИНДИЙСКИЙ КРАЙТ

ЯДОВИТЫЕ И НЕЯДОВИТЫЕ ЗМЕИ



Работу выполнил: Алексеев Кирилл

Ученик: 6 «А» класса

Работу проверила: Татьяна Валентиновна