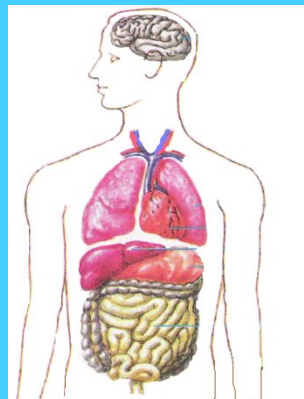


*Презентация к уроку окружающего мира  
для 2 класса УМК «Школа России»*

# «Строение тела человека»



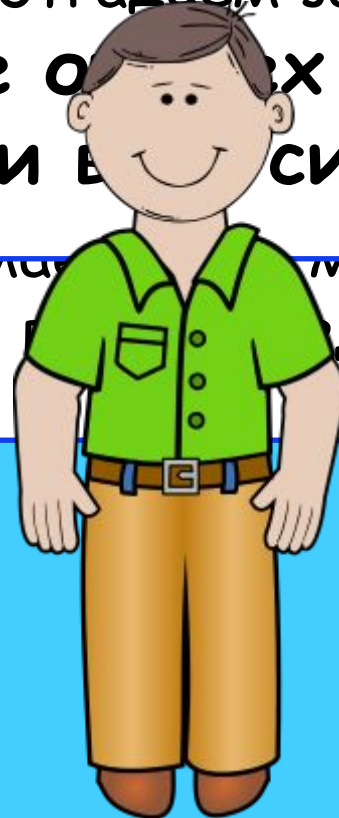
Клик мышкой на прямоугольник



Чтобы у **ЧЕЛОВЕК** оока,  
давайте отгадаем загадку.

На земле ооих умней,  
Потому и ооо сильней.

Как вы думаете, ооо мы будем  
изучать ооо деле?



# Строение дома



Внешнее

Внутреннее

то, что  
находится  
снаружи

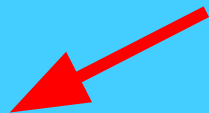
то, что  
находится  
внутри



Клик мышкой на дом



# Строение тела человека



Внешнее

Внутреннее

Рассмотрите схему и  
попробуйте её  
объяснить.



# Строение тела человека

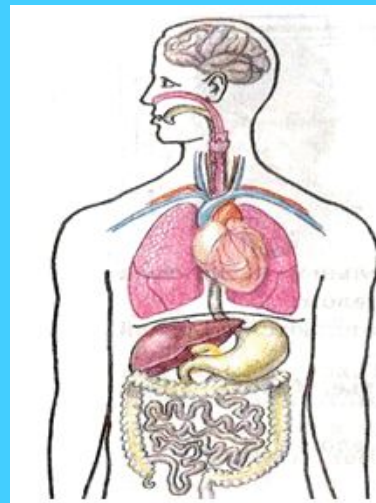
Внешнее

Это устройство тела человека снаружи.

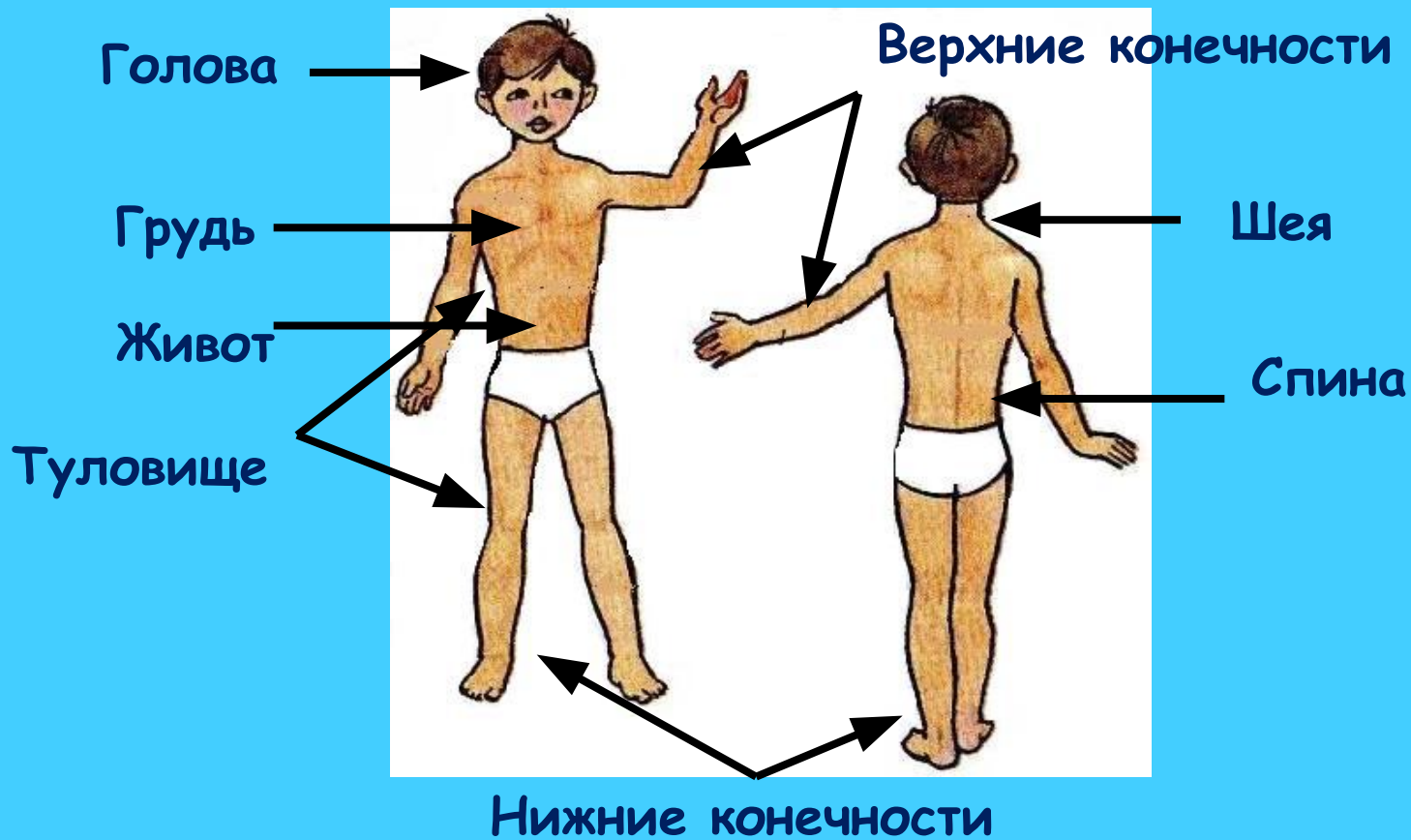


Внутреннее

Тело человека внутри состоит из органов.

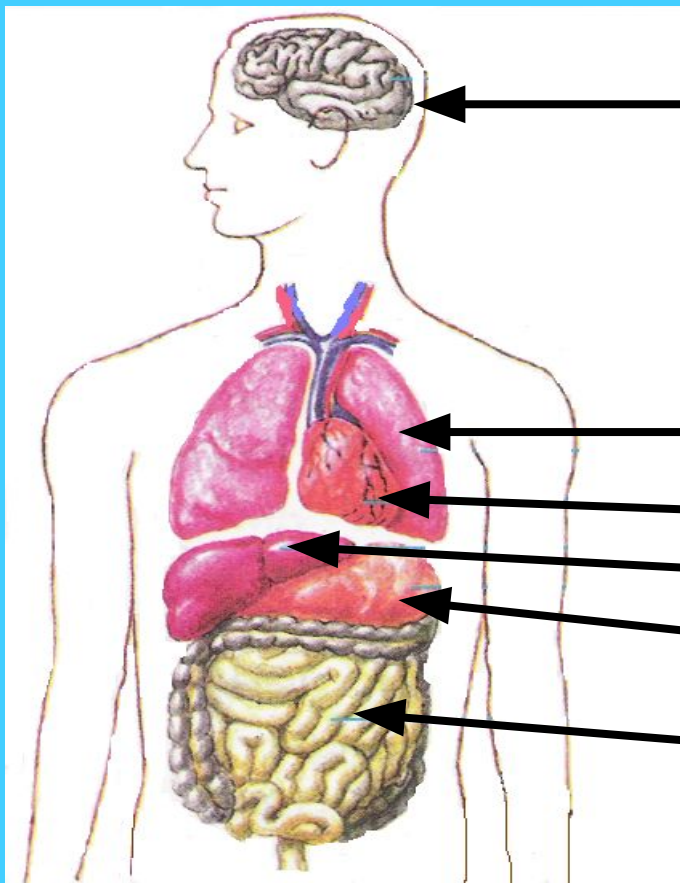


К внешнему строению человека относятся следующие **части тела**:





К внутреннему строению человека относятся следующие органы:



Головной мозг

Лёгкие

Сердце

Печень

Желудок

Кишечник



# Строение тела человека



**Внешнее**

**Части тела**

**Голова**

**Шея**

**Туловище (грудь,  
живот, спина)**

**Руки**

**Ноги**

**Внутреннее**

**Органы**

**Головной мозг**

**Лёгкие**

**Сердце**

**Печень**

**Желудок**

**Кишечник**



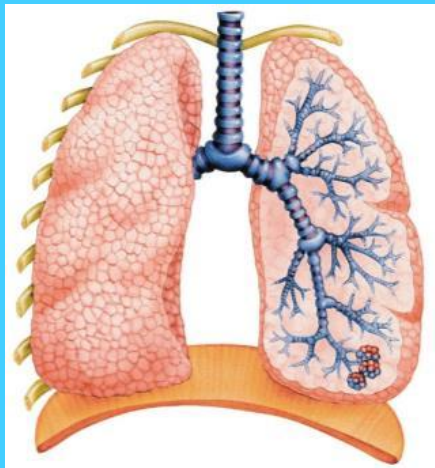
# Головной мозг



Головной мозг - это  
главный командный  
пункт организма.  
Всеми вашими  
мыслями,  
чувствами, движениями  
управляет мозг.



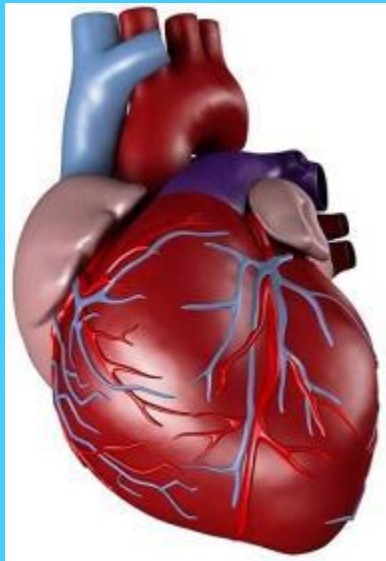
# Лёгкие



Дыхание человека происходит при помощи лёгких, которые находятся в груди. Лёгкие похожи на губку. При выдохе они выпускают из себя воздух и уменьшаются в размере. Когда мы делаем вдох, лёгкие наполняются воздухом и расширяются.



# Сердце

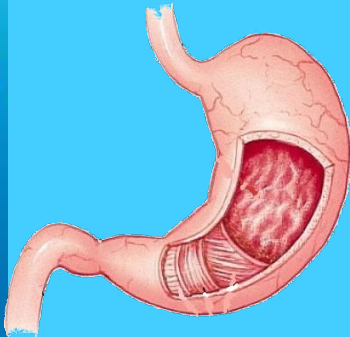


Сердце находится в груди человека. Размером оно всего с кулак. Сердце - неуправляемый мотор, который непрерывно гонит в сосуды кровь и заставляет её обегать всё тело.





# Желудок - главное отделение «внутренней кухни»

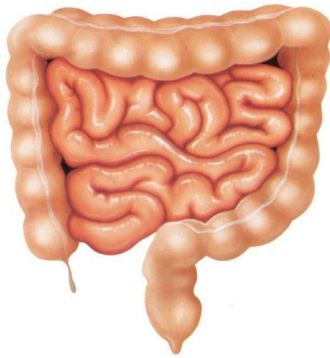


Желудок находится в верхней части живота (под рёбрами) с левой стороны. Когда в него попадает пища, он растягивается.

Чем больше пищи мы съедаем, тем сильнее растягивается желудок. В желудке пища перерабатывается, но лишь наполовину.



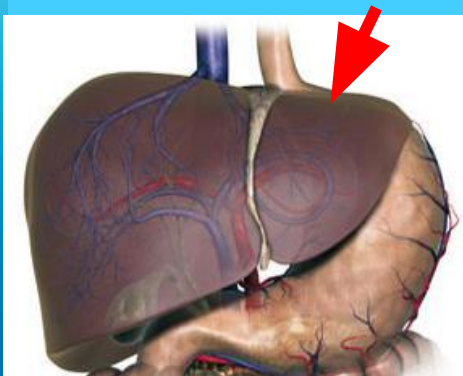
# Кишечник



Из желудка пища отправляется в длинное путешествие по извилистому кишечнику. Он тянется почти на 8 метров. Только после того как пища пройдёт этот путь, она превратится в прозрачные растворы, которые может впитать в себя кровь и разнести по всему организму.



# Печень



Печень живёт с правой стороны от желудка в верхней части живота. Она вырабатывает желчь, которая поступает в кишечник и помогает переваривать пищу.







Ребята!

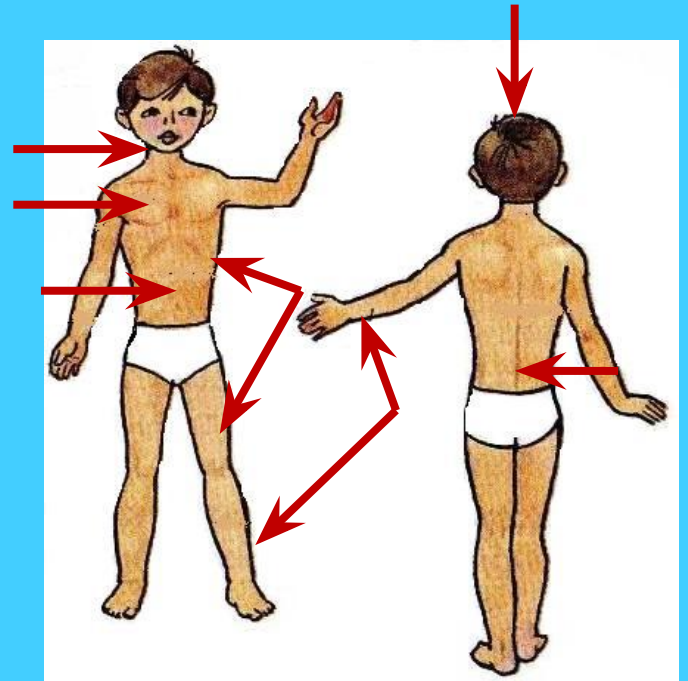
Предлагаю вам разгадать филворд  
«Части тела»

**Вспомните правила:**

1. Слова не пересекаются и не образуют «крестов»
2. Слова могут изгибаться по вертикали в любые стороны.
3. Слова в филворде с другими словами не могут иметь общих букв.
4. Каждая буква может входить в состав только одного слова.



# Филворд «Части тела»



Смотри на какую часть тела указывает стрелка, ищи это слово в филворде, делай клик мышкой по буквам.



Ребята!

Предлагаю вам разгадать  
кроссворд

«Внутренние органы»

Прочитайте инструкцию:

Сделайте клик мышкой на цифру,  
появится вопрос, ответьте на него,  
для проверки кликните мышкой на  
кнопку **Ответ**

Для перехода на следующий  
слайд появится стрелка.

Желаю вам удачи!





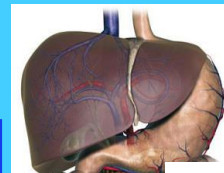
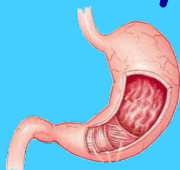
# Кроссворд «Внутренние органы»



ОТВЕ

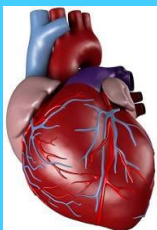
1

Ж



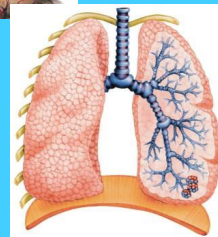
2

п е ч е н ь



3

л ё г к и е



у

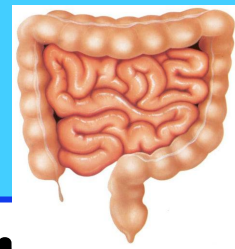
4

с е р д ц е



5

м о з г



6

к и ш е ч н и к

Какой орган в организме человека выполняет функцию фильтрации крови?  
В какой органе происходит переваривание пищи?



# Молодцы!



# Интернет источники



Фон для рамки

Человек

Дом

Человек

Органы

Головной мозг

Лёгкие

Сердце

Желудок

Кишечник

Печень

Отрисовки муравья и черепахи авторские  
Текстовый материал взят из книги Поурочные разработки по  
курсу

«Окружающий мир» Т.Н.Максимова для 2 класса

