A misty, teal-toned landscape featuring a calm lake in the foreground, reflecting the surrounding mountains and dense forests. The scene is hazy and atmospheric, with a color palette dominated by various shades of blue and green.

Осенняя жигалка - *Stomoxys calcitrans*

Морфологические особенности



Длина тела 5-6 мм.
Общий тон тела -
серый с темными
полосками на
груди и пятнами на
верхней части
брюшка

Кем питается

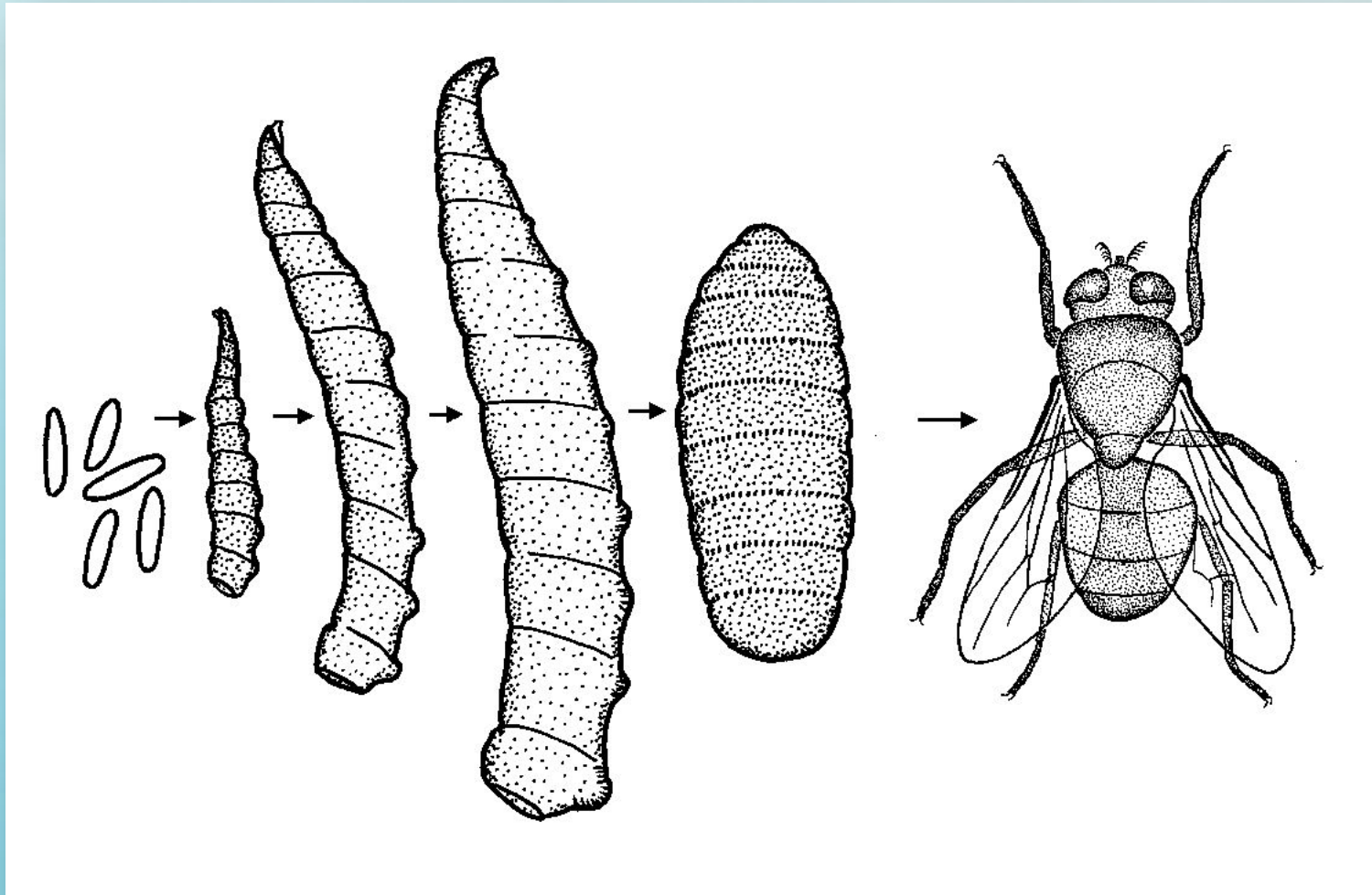






Не очень хорошо летает, когда наполнена кровью

Жизненный цикл *Stomoxys calcitrans*



Является переносчиком:



Сибирская
язва



Туляремия



Жёлтая
лихорадка

Методы профилактики и борьбы с осенней жигалкой:

Необходимо соблюдать достаточную чистоту на скотных дворах, убирая навоз и сжигая различные растительные остатки

