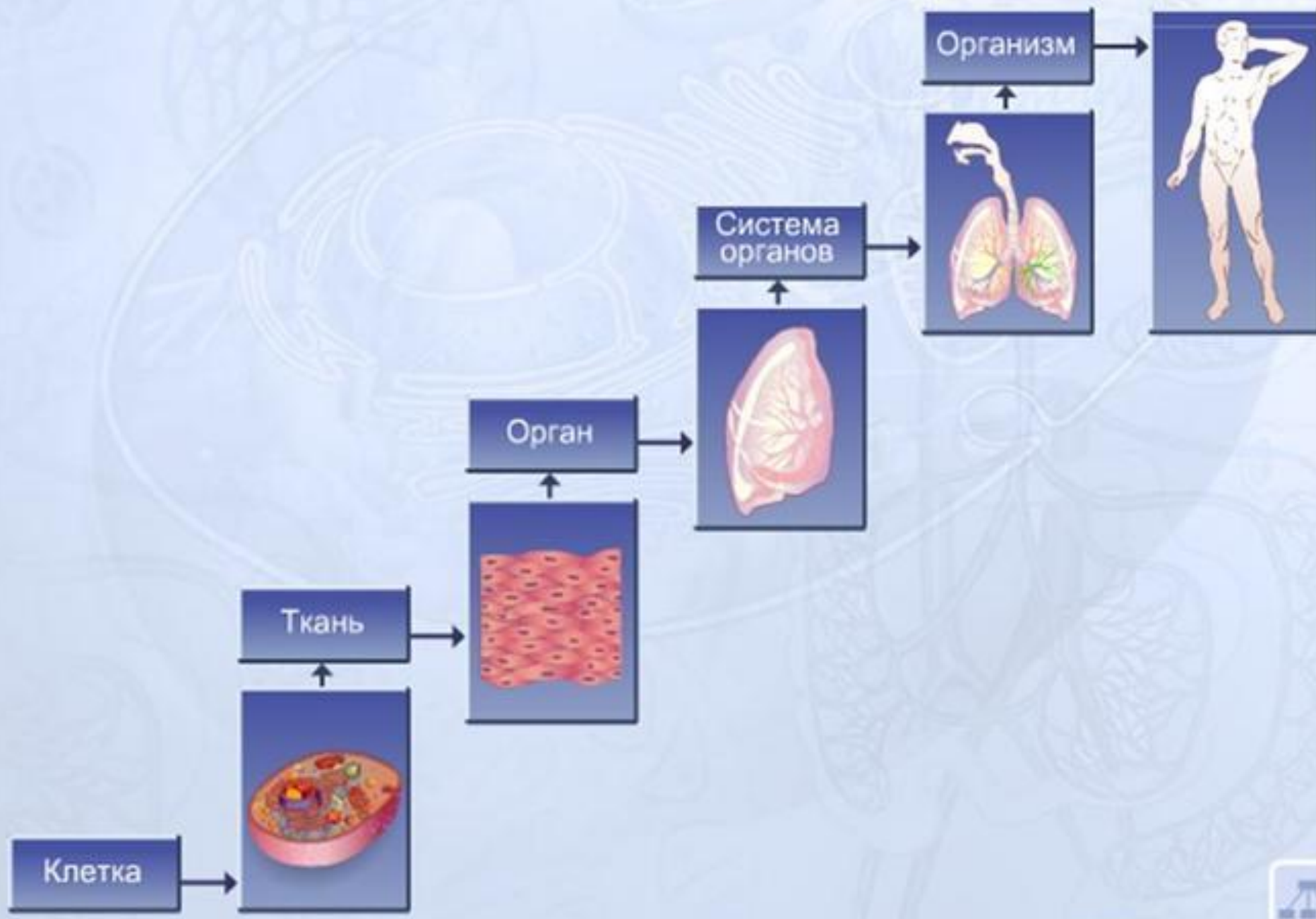


*Строение человек
тела как единая
система*

СТРУКТУРНЫЕ ЕДИНИЦЫ ОРГАНИЗМА ЧЕЛОВЕКА



- Клетка – элементарная единица строения и жизнедеятельности всех живых организмов, обладающая собственным обменом веществ, способная к самостоятельному существованию, самовоспроизведению и развитию.
- Ткань – система клеток и межклеточного вещества, объединенных общим происхождением, строением и выполняемыми функциями.
- Орган – часть тела, имеющая определенное строение и местоположение в организме, выполняющая определенные функции.
- Система органов – группа органов, объединенных общей функцией и происхождением.

ЧТО ТАКОЕ «ОРГАНИЗМ»?

ПО СЛОВАРЮ ОЖЕГОВА:

«**Организм**- живое целое, обладающее совокупностью свойств, отличающей его от неживой материи».



Организм человека - система органов, взаимосвязанных между собой и образующих единое целое.

ОРГАНИЗМ ЧЕЛОВЕКА ИЗУЧАЮТ НАУКИ

АНАТОМИЯ

ФИЗИОЛОГИЯ

ГИГИЕНА

ВНУТРЕННЕЕ
И
ВНЕШНЕЕ
СТРОЕНИЕ
ЧЕЛОВЕКА

РАБОТУ
ВСЕХ
СИСТЕМ
И
ОРГАНОВ
ЧЕЛОВЕКА

О
СОХРАНЕНИИ
И
УКРЕПЛЕНИИ
ЗДОРОВЬЯ

СТРОЕНИЕ тела ЧЕЛОВЕКА



ВНЕШНЕЕ

ВНУТРЕННЕЕ

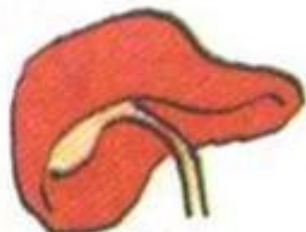
ВНЕШНЕЕ СТРОЕНИЕ ЧЕЛОВЕКА



Какие органы располагаются внутри человека?



Сердце



Печень



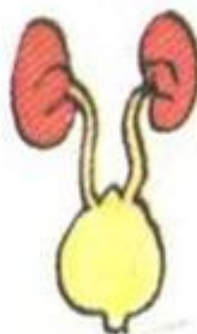
Желудок



Мозг



Лёгкие



Почки



Кишечник

СИСТЕМЫ ЧЕЛОВЕЧЕСКОГО ОРГАНИЗМА

Органы сотрудничают между собой и создают системы:

- Дыхательная система
- Пищеварительная система
- Кровеносная система
- Выделительная система
- Нервная система



► Кости скелета, хрящи и связки составляют скелетную систему, которая служит опорой тела.



► Мышцы, образующие мышечную систему, обеспечивают двигательную активность.



► Мозг и нервы образуют нервную систему, контролирующую большинство функций тела.



◄ Дыхательная система позволяет организму дышать.



◄ Система кровообращения доставляет клеткам кислород и питательные вещества, выводит продукты обмена.



◄ Пищеварительная система переваривает пищу и всасывает питательные вещества.

Нервная система

Центральная (ЦНС)

Периферическая

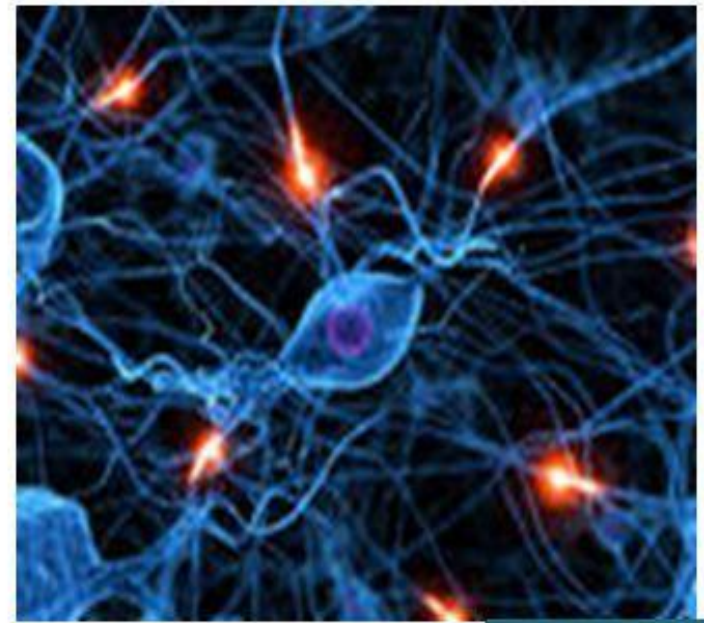
спинной
МОЗГ

головной
МОЗГ

нервные
клетки

нервные
узлы

нервы



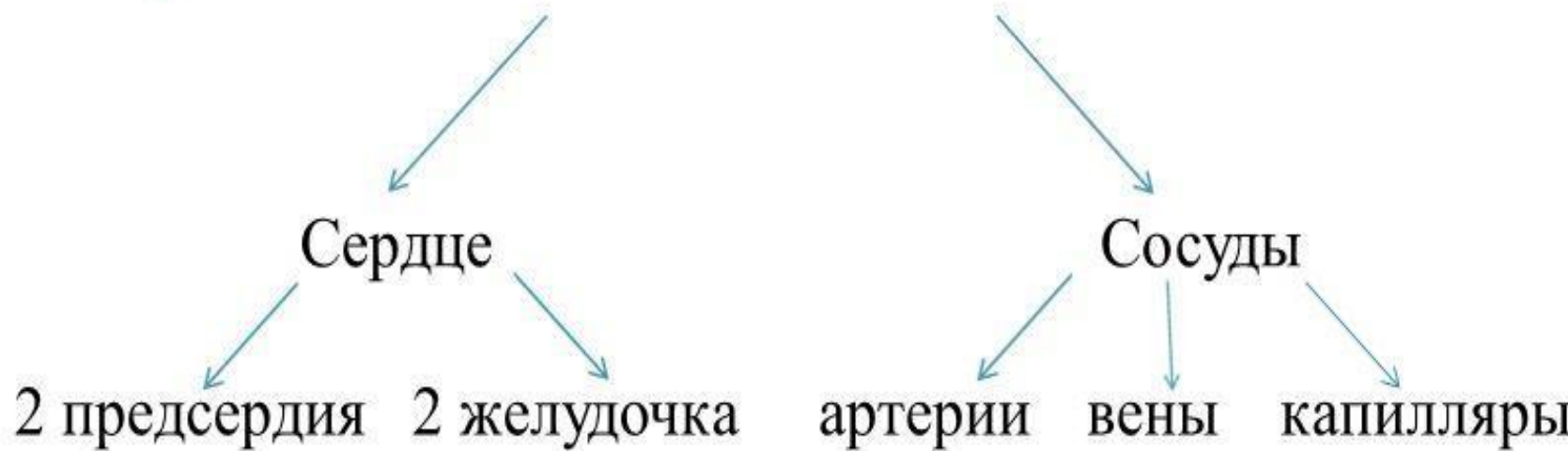
Опорно-двигательная система

Активная
(мышцы)

Пассивная
(кости)



Кровеносная система



Дыхательная система

Дыхательные пути

верхние

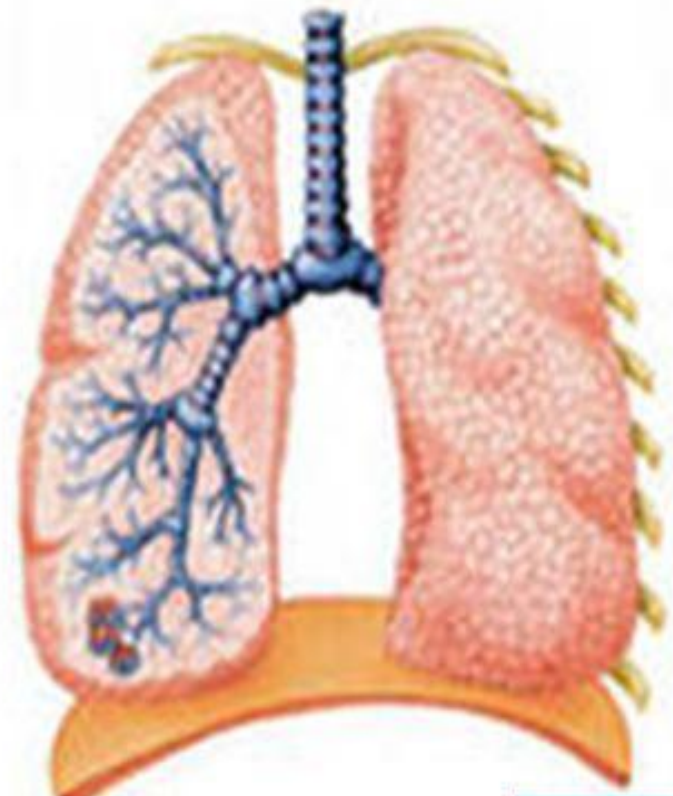
- полость носа
- носоглотка

нижние

- гортань
- трахея
- бронхи

Органы дыхания

легкие



Пищеварительная система

```
graph TD; A[Пищеварительная система] --> B[Пищеварительный тракт]; A --> C[Железы];
```

Пищеварительный тракт

- ротовая полость
- глотка
- пищевод
- желудок
- тонкий кишечник
- толстый кишечник
- анальное отверстие

Железы

- слюнные
- печень
- поджелудочная

Название системы	Из каких органов состоит	Какую работу выполняет
Нервная	Головной мозг, спинной мозг, нервы.	Управляет нашим телом, согласует работу всех органов.
Опорно-двигательная	Скелет, мышцы.	Скелет является опорой тела и защищает внутренние органы от повреждений. Мышцы приводят в движение скелетные кости.
Пищеварительная	Рот, глотка, пищевод, желудок, печень, кишечник.	Перерабатывает пищу.
Кровеносная	Сердце, кровеносные сосуды.	Доставляет кровь ко всем внутренним органам.
Дыхательная	Нос, глотка, дыхательное горло (трахея), бронхи, лёгкие.	Доставляет кислород в организм человека.

Интересные факты

- ▣ 1. Никто из людей не может чихать с открытым ртом.
- ▣ 2. Во рту человека бактерий больше , чем людей на нашей планете.
- ▣ 3. У мужчин на языке меньше вкусовых рецепторов чем у женщин.
- ▣ 4. За день кровь человека преодолевает дистанцию более чем в 19 километров.
- ▣ 5. Вся кожа на теле взрослого человека весит примерно 3 килограмма

