

МКОУ «Сулюклинская средняя школа»
Сафакулевский район Курганская область

Шахматная нотация



Учитель начальных классов Ахметова Нуралия Исмагильяновна
2019 год.

МКОУ «Сулюклинская средняя школа»
Сафакулевский район Курганская область

Шахматная нотация



2 класс



ВОПРОС:

**КАКУЮ СТРАНУ СЧИТАЮТ
РОДИНОЙ ШАХМАТ?**

ИНДИЯ

ВОПРОС:

В ПЕРЕВОДЕ НА РУССКИЙ ЯЗЫК
СЛОВО «ШАХМАТЫ»
ОЗНАЧАЕТ...?

«Конец королю»:

«шах» — это король,

«мат» — это конец

ВОПРОС:

**РОЖЬ НА НЁМ НЕ КОЛОСИТСЯ,
НЕ РАСТЕТ НА НЁМ ПШЕНИЦА,
СЛОН И КОНЬ РЕЗВЯТСЯ ВВОЛЮ,
ЭТО – ШАХМАТНОЕ...**

ПОЛЕ

ВОПРОС:

**ЧТО БОЛЬШЕ - ШАХМАТНАЯ
ДОСКА ИЛИ ШАХМАТНОЕ
ПОЛЕ?**

*Шахматная
доска*

ВОПРОС:

**КАКИЕ ДОРОЖКИ ЕСТЬ У
ШАХМАТНОЙ ДОСКИ?**

*Горизонтали,
вертикали,
диагонали*

ВОПРОС:

**СКОЛЬКО ДИАГОНАЛЕЙ НА
ШАХМАТНОЙ ДОСКЕ?**

26

ВОПРОС:

**СКОЛЬКО ПОЛЕЙ У САМОЙ
КОРОТКОЙ ДИАГОНАЛИ?**

2

ВОПРОС:

**СКОЛЬКО ПОЛЕЙ У САМОЙ
ДЛИННОЙ ДИАГОНАЛИ?**

8

ВОПРОС:

**СКОЛЬКО БЕЛЫХ ПОЛЕЙ НА
ШАХМАТНОЙ ДОСКЕ?**

32

ВОПРОС:

**СКОЛЬКО ВЕРТИКАЛЕЙ НА
ШАХМАТНОЙ ДОСКЕ?**

8

ВОПРОС:

**ЧЕГО БОЛЬШЕ ВЕРТИКАЛЕЙ
ИЛИ ГОРИЗОНТАЛЕЙ?**

*Одинаковое
количество*

ВОПРОС:

**КАК НА ШАХМАТНОЙ ДОСКЕ
ОБОЗНАЧАЮТСЯ
ГОРИЗОНТАЛИ?**

*Цифрами от
1 до 8*

ВОПРОС:

**КАК НА ШАХМАТНОЙ ДОСКЕ
ОБОЗНАЧАЮТСЯ
ВЕРТИКАЛИ?**

*Латинскими
буквами
a,b,c,d,e,f,g,h*

ВОПРОС:

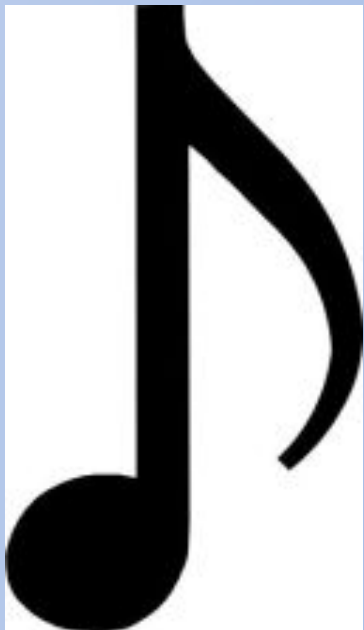
**САМАЯ ГЛАВНАЯ ФИГУРА В
ШАХМАТНОЙ ИГРЕ?**

Король

В комнате тихо. Петя и дедушка играют в шахматы. Мама посмотрела на часы и сказала, что Пете пора ложиться спать. Мальчик не успел доиграть партию с дедушкой и расстроился. Мама сказала: «Не грусти — доиграешь завтра! А сейчас убирай шахматы со стола». «Но я забуду к завтрашнему дню положение фигур. Как же мы с дедушкой продолжим играть?» — спросил Петя



ШАХМАТНЫЙ ТЕРМИН



”



Я

Нотаци

Я



Шахматная нотация

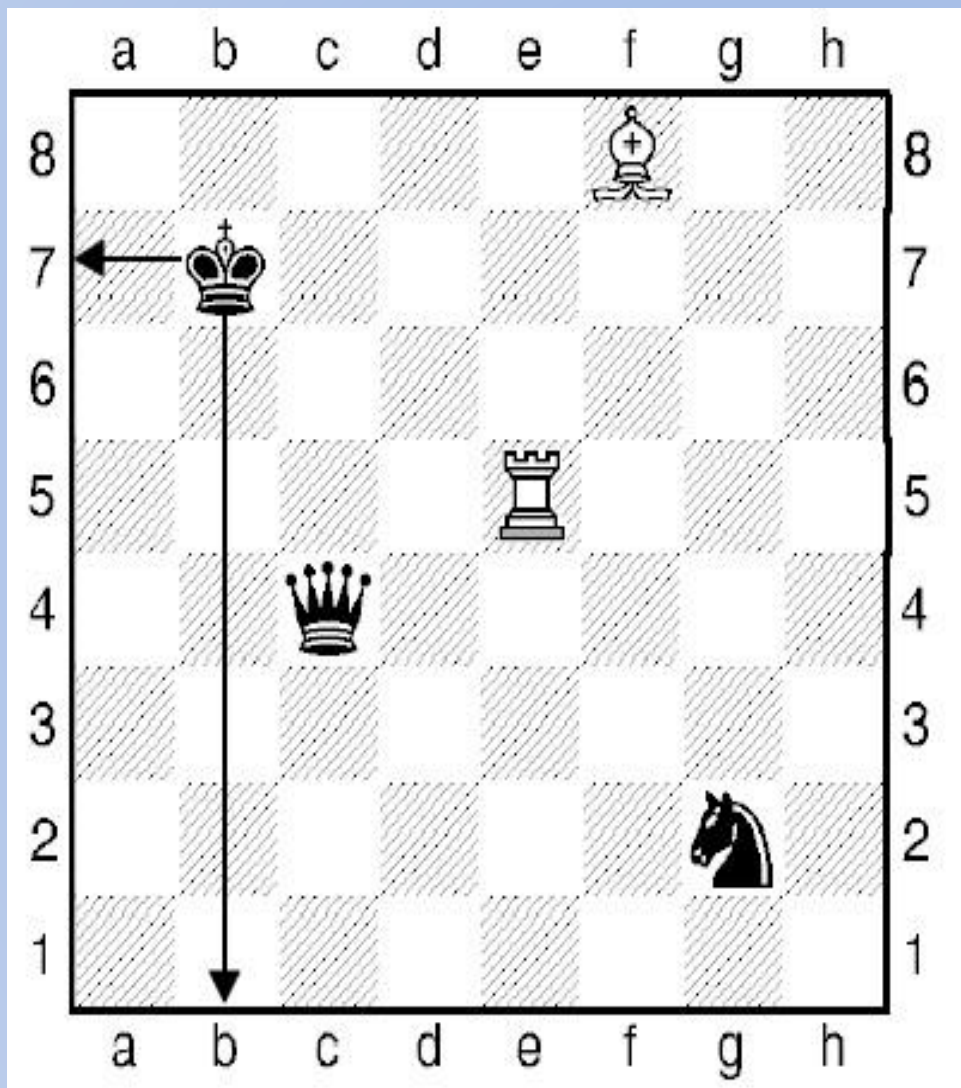
— система условных обозначений, применяемых для записи шахматной партии или положения фигур на шахматной доске.

Шахматный город



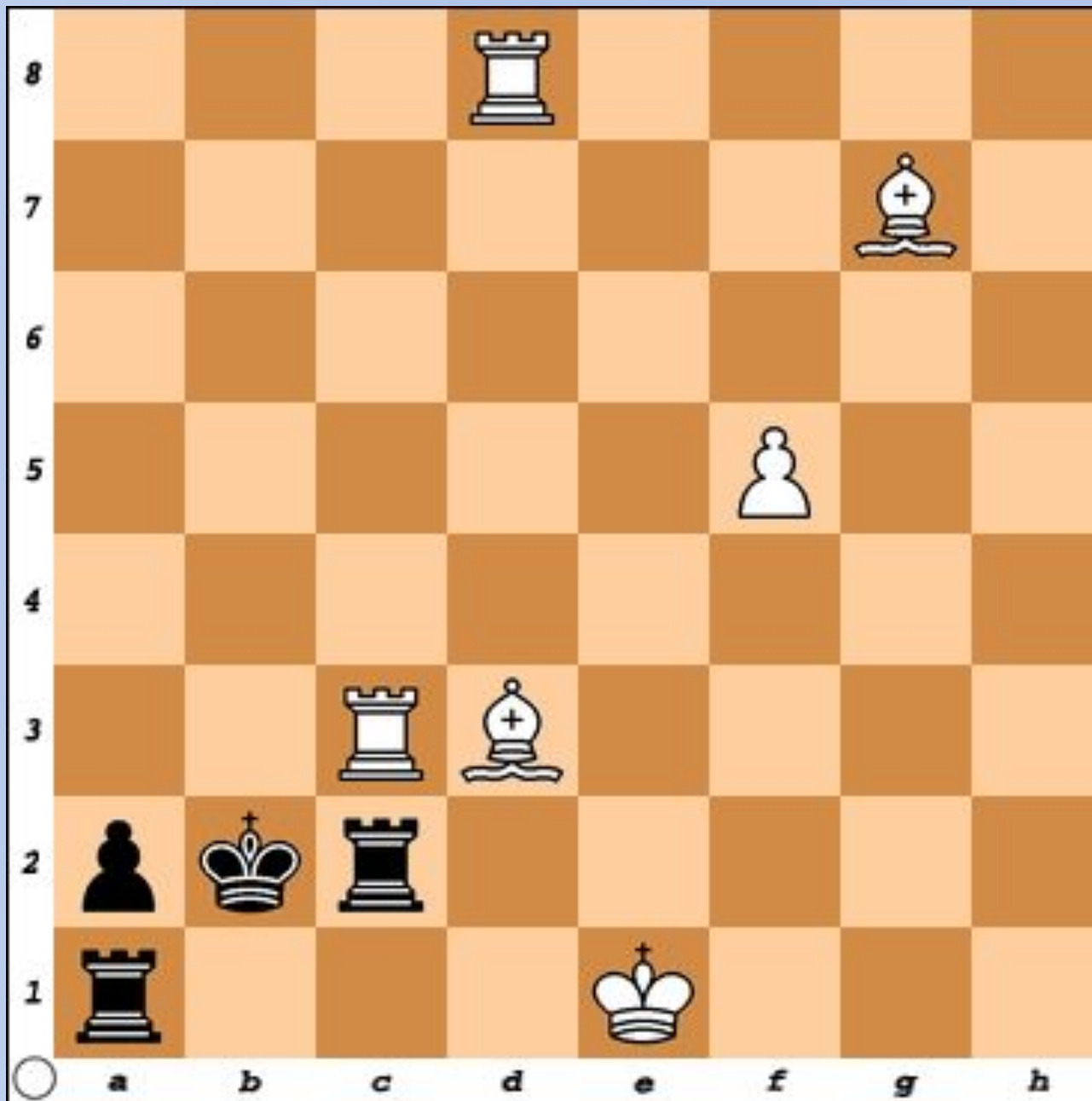
Представь себе **шахматный город**. Улицами будут вертикали, а домами — горизонтали. Для начала поселим в городе разные фигуры. Назовём, где живёт каждая фигура

Шахматный город



Король живёт
на улице «b» в доме № 7.
Ферзь живёт
на улице «c» в доме № 4.
Ладья живёт
на улице «e» в доме № 5.
Слон живёт
на улице «f» в доме № 8.
Конь живёт
на улице «g» в доме № 2.





Белые:

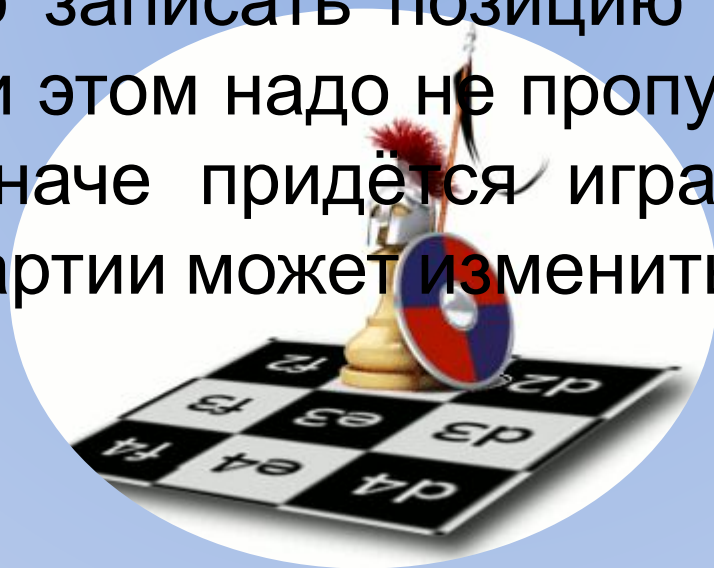
Король e1
Ладья c3
Ладья d8
Слон d3
Слон g7
Пешка f5

Чёрные:

Король b2
Ладья a1
Ладья c2
Пешка a2

Для чего надо научиться записывать позицию? Шахматная партия часто продолжается достаточно много ходов. На одном занятии ты можешь не успеть закончить партию. А обыграть своего противника тебе очень хочется. К тому же он почему-то не хочет сдаваться. Что делать?

Необходимо записать позицию своих и чужих фигур, и при этом надо не пропустить ни одной пешечки. Иначе придётся играть без них, и результат партии может измениться.



Самая продолжительная шахматная партия была сыграна между Иваном Николичем и Гораном Арсовичем в Белграде в 1989 году. Она длилась **20 часов 15 минут**, за игру было сделано **269 ходов**, и она закончилась вничью



Продолжите фразу

- Я понял, что...
- Меня удивило...
- Мне понравилось...
- Теперь я смогу...





Спасибо
за работу



Источники:

1. Мультфильм «Маша и Медведь» студия
«Анимаккорд» 2009 г.