

*Иллюзия - нечто кажущееся, обман чувств.
Ошибочное восприятие предметов, явлений.*

ТЕМА УРОКА: «ЗРИТЕЛЬНЫЕ ИЛЛЮЗИИ В ОДЕЖДЕ»



Иллюзии издавна, и с большим успехом, используются для того, чтобы приблизить реальную фигуру к идеальной с точки зрения бытующей моды: сделать выше рост, фигуру стройнее, плечи уже или шире, грудь больше или меньше, талию тоньше и т.д.

- ИСТОРИЧЕСКАЯ СПРАВКА

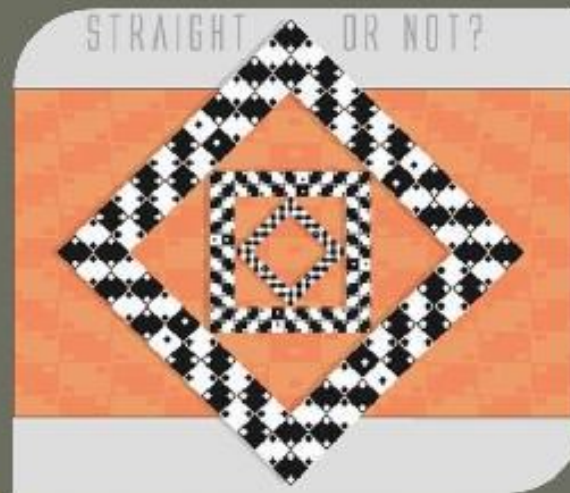
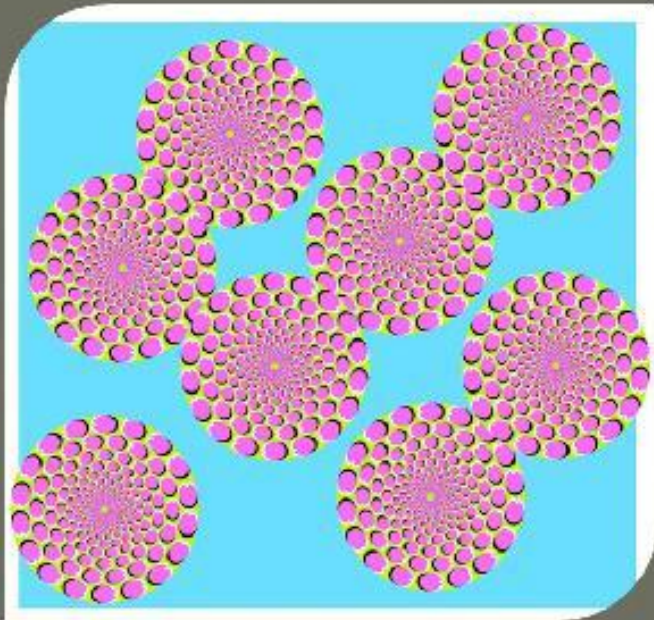
Если проследить всю историю развития костюма, то мы увидим, как "сужали" талию с помощью очень широких юбок и туго затянутого корсета, завывшали линию талии, чтобы ноги казались длиннее, украшали горловину огромным воротником "фреза", создавая иллюзию маленькой головки, и т.д.



*Иллюзии могут быть обусловлены
разными причинами.*

Всего существуют 3 типа иллюзий:

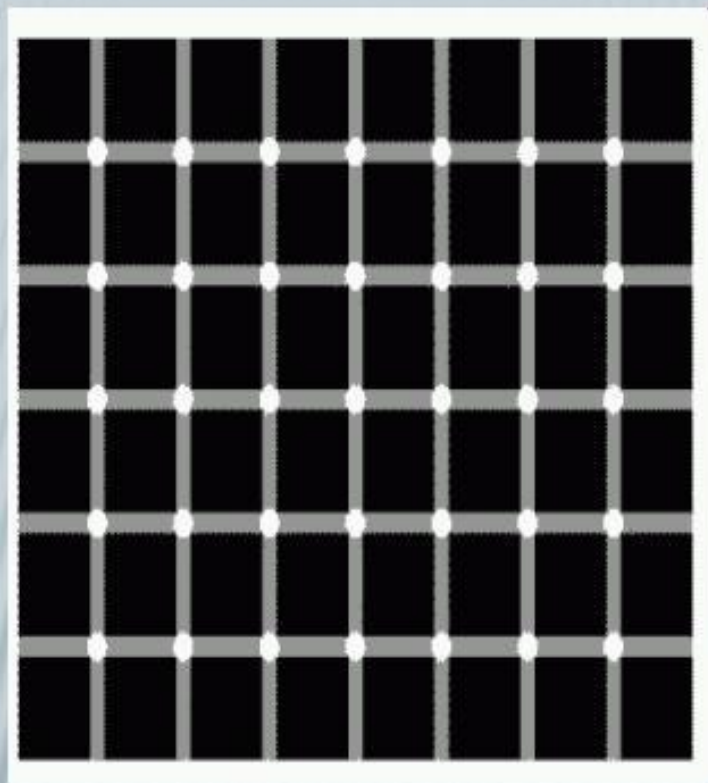
- Физические
- Физиологические
- Психологические



ФИЗИЧЕСКИЕ ИЛЛЮЗИИ



ФИЗИОЛОГИЧЕСКИЕ ИЛЛЮЗИИ



Белые кружки кажутся мигающими, не правда ли?

ФИЗИОЛОГИЧЕСКИЕ ИЛЛЮЗИИ



Цвет фигур кажется более ярким и насыщенным, если фигуры окантованы черными рамками

ЗРИТЕЛЬНЫЕ

ИЛЛЮЗИИ

В ОДЕЖДЕ





Зрительные иллюзии в одежде



Иллюзия расчленения
формы

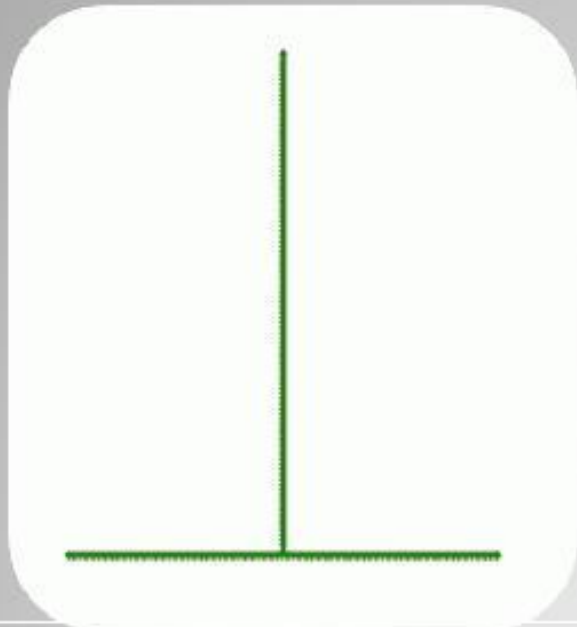


Иллюзия трехмерного
пространства

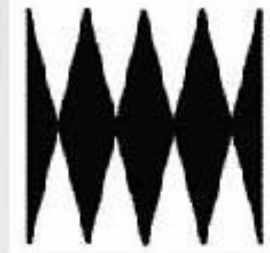
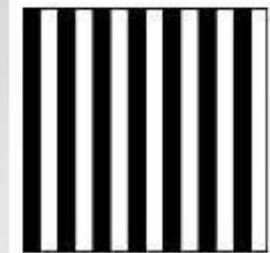
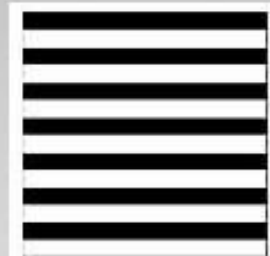


Иллюзия
пространственности

1. Иллюзия переоценки вертикали

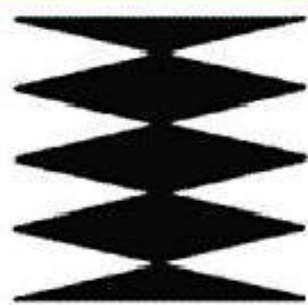
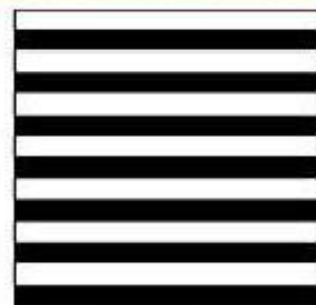
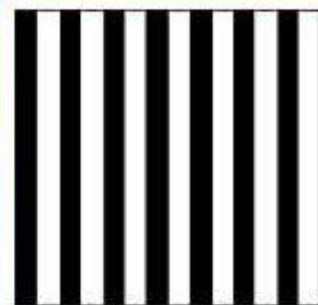


Вертикальная линия воспринимается как более длинная. Если же смотреть на рисунок одним глазом, то эффект несколько уменьшается.



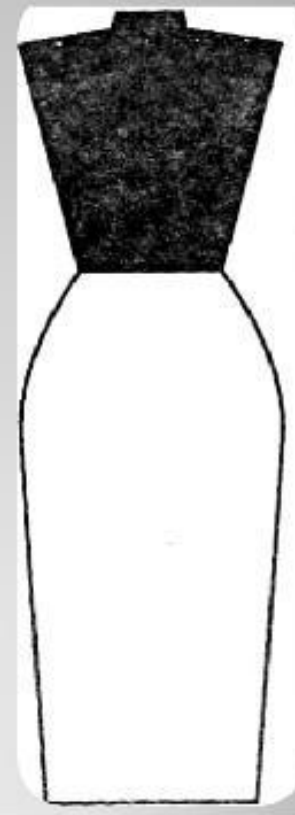
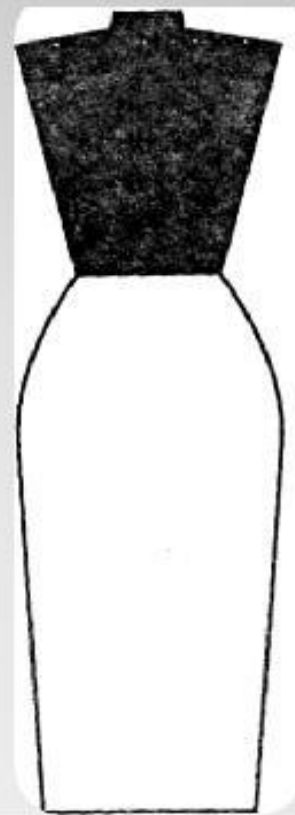
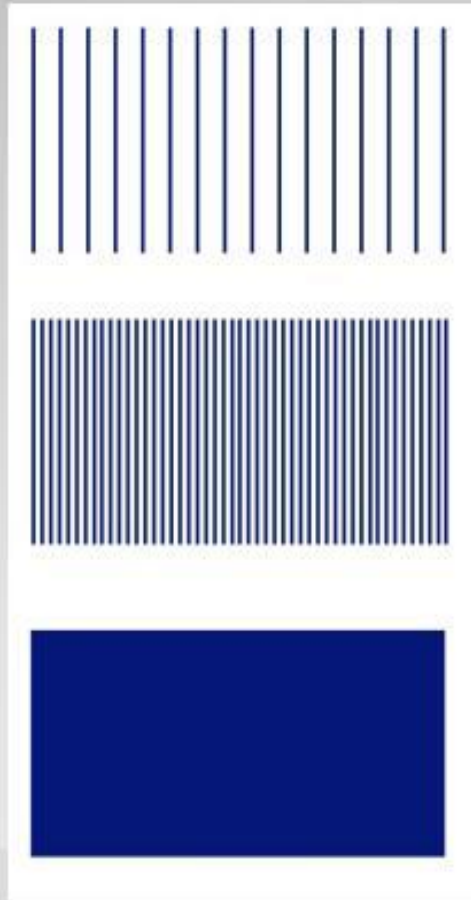
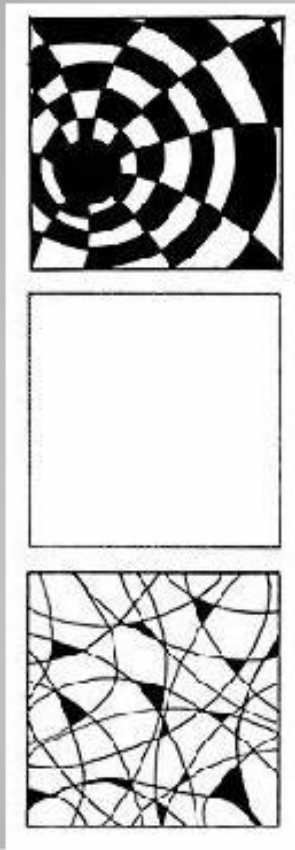


Эта иллюзия наиболее характерна для определения пропорций верхней и нижней частей одежды. Равные по длине юбка и блуза не воспринимаются глазом как равные. Длина юбки зрительно сдвигается немного вверх, и эта малая разница вносит беспокойство, так как глаза начинают сравнивать: что больше, а что меньше. Разница должна быть более явной, чтобы модель легко читалась глазом. То есть необходимо удлинить блузу или юбку.





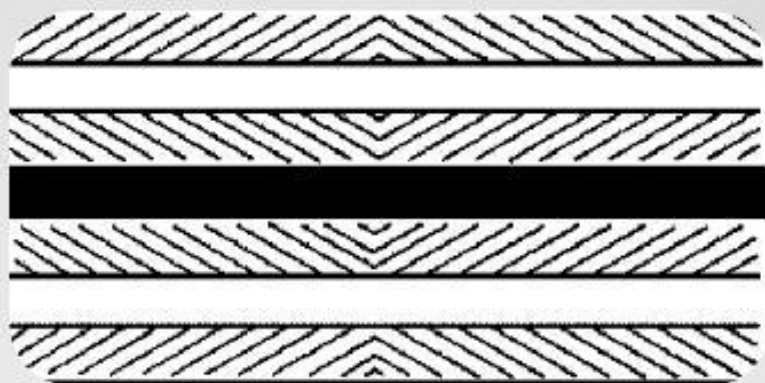
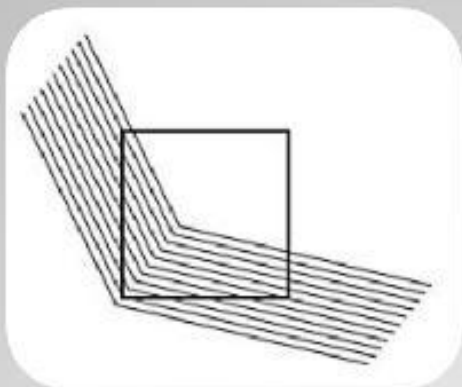
2. Иллюзия заполненного пространства





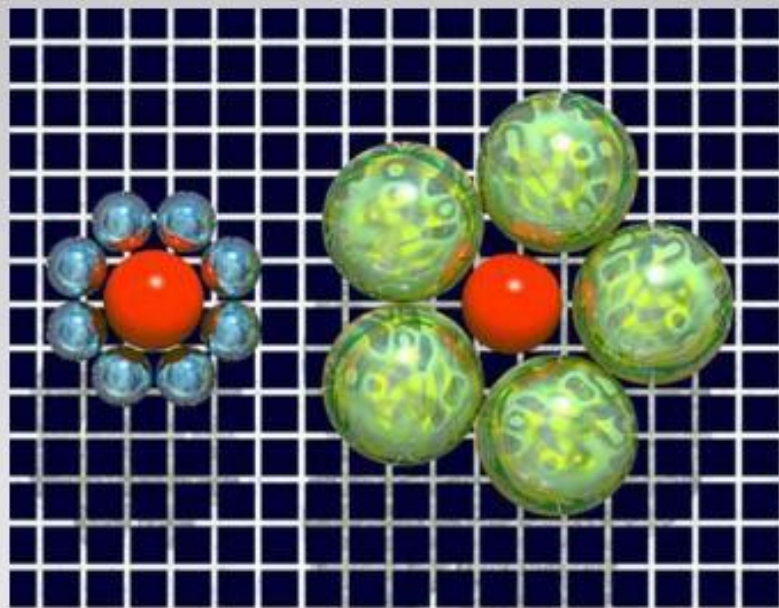
DanskiyDom.com

3. Иллюзия переоценки острого угла.



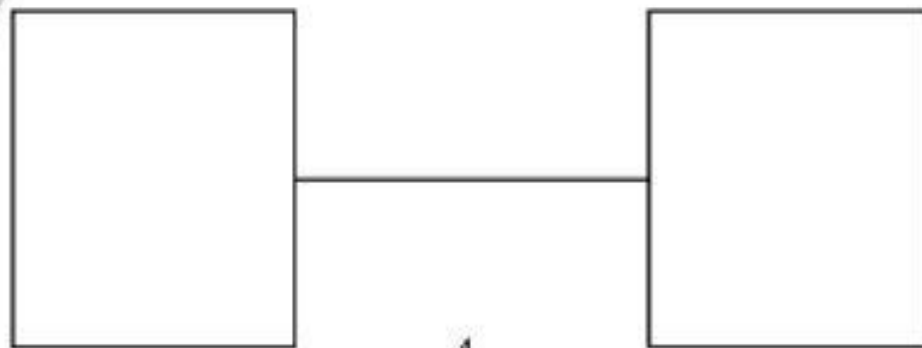


4. Иллюзия контраста



Иллюзия Эббингауза (1902).
Какой круг больше?

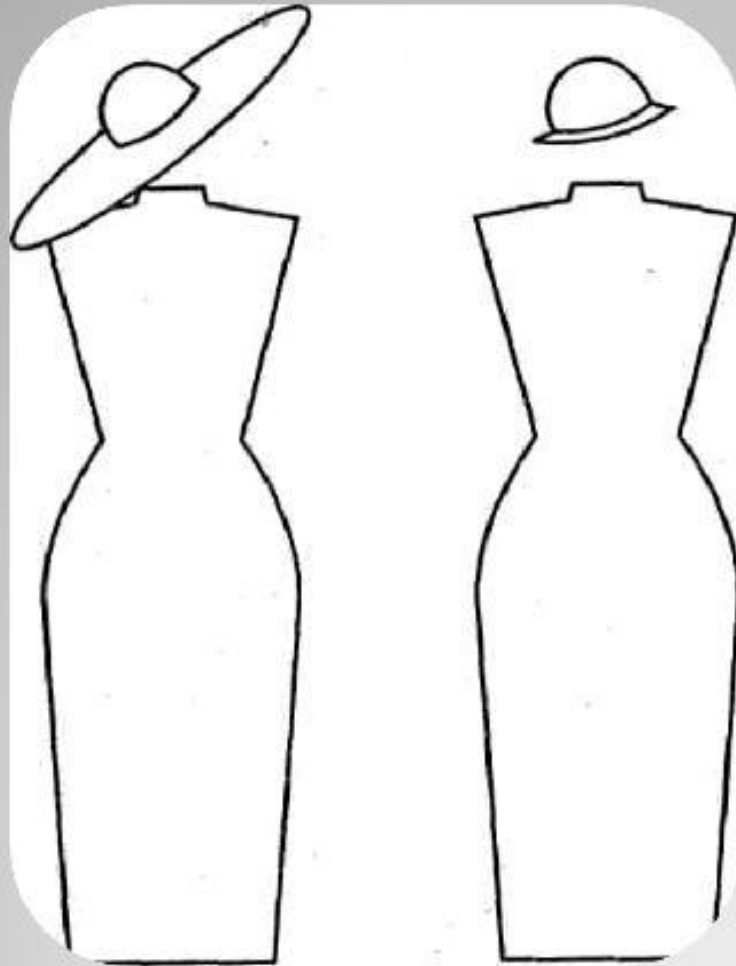
Иллюзия контраста



A.

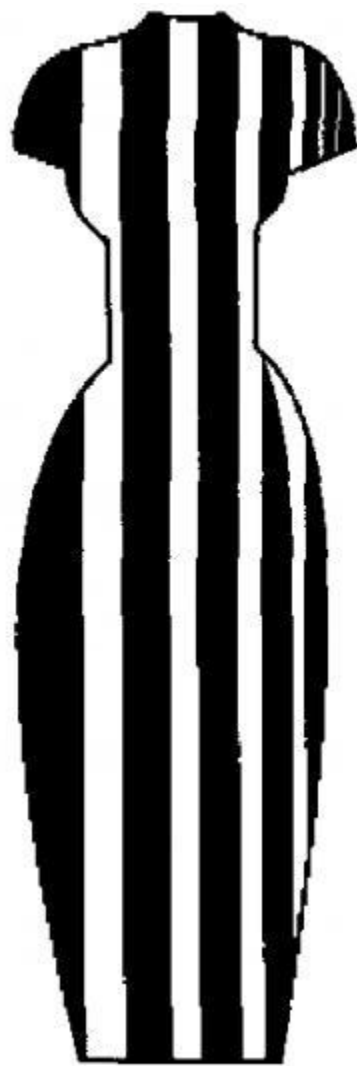
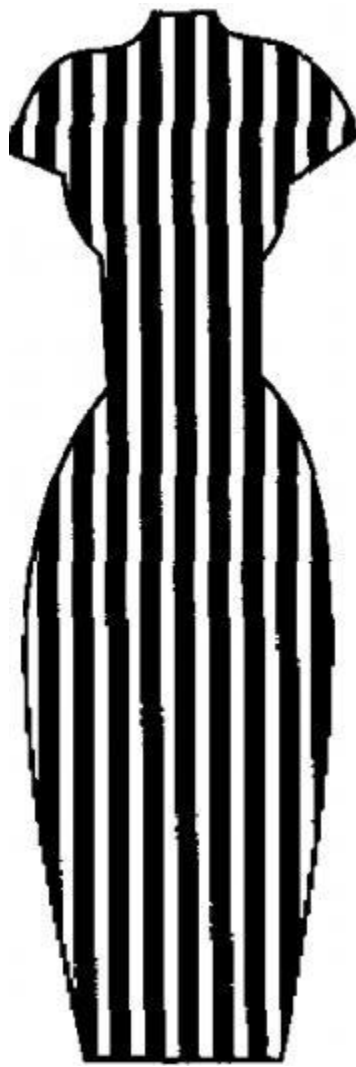


B.



5. Иллюзия полосатой ткани.





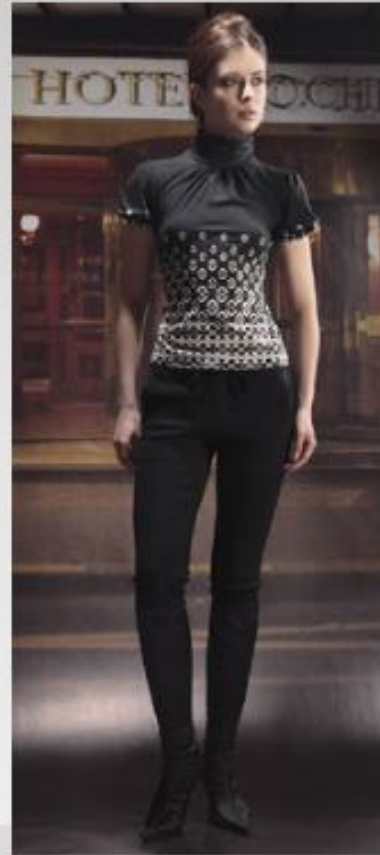
6. Иллюзия сокращения объема при делении фигуры по вертикали контрастными по цвету тканями.







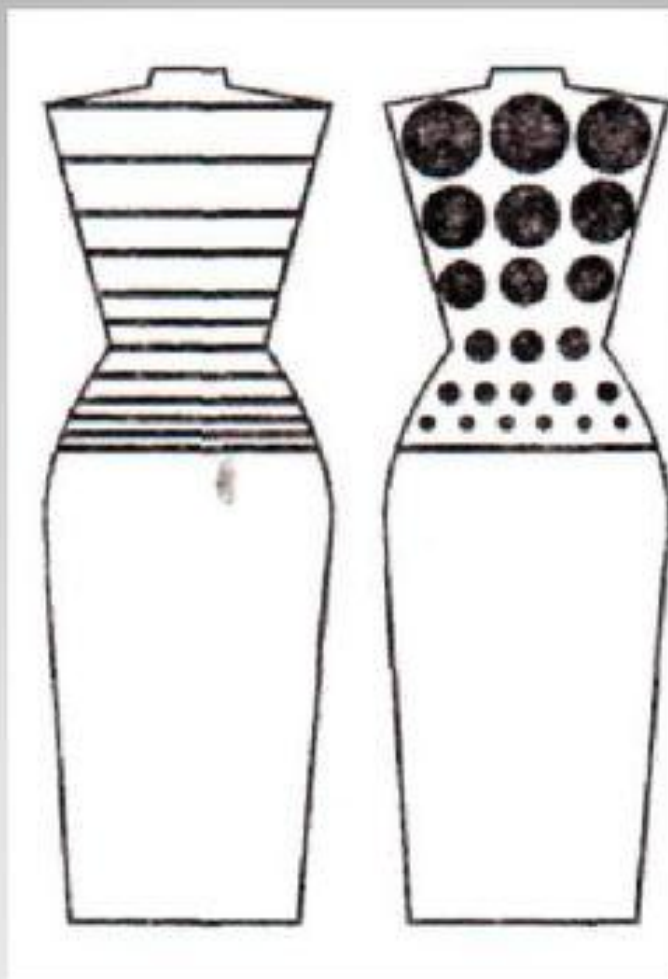
**7. Иллюзия пространственности при
постепенном сокращении, сжатии,
уменьшении рисунка ткани**



7) Иллюзия пространственности при постепенном сокращении, сжатии, уменьшении рисунка ткани

- Такой эффект наиболее часто встречается в моделях стиля "оп-арт". Например, крупная клетка постепенно становится меньше и как будто уходит в пространство. Причем та часть, на которой расположена крупная клетка, кажется больше и объемнее, чем та, на которой клетка становится меньше.
- Поэтому если Вы не хотите привлекать внимание к какой либо части фигуры, не располагайте на ней участки ткани с крупным рисунком. Лучше расположите мелкий узор, а крупный, нарастая, мягко переведет внимание на другую часть





Иллюзия пространственности

8. Иллюзия психологического отвлечения



• Иллюзия психологического отвлечения

- Если мы хотим скрыть определенный недостаток фигуры, то внимание лучше направить на другое место в одежде или же подчеркнуть достоинства внешности. Например, при "тяжелом" низе фигуры внимание лучше привлечь к декоративному оформлению шеи, плечевого пояса и т.д.



