

Для чего нужен адрес электронной почты?

VICTOR@MAIL.RU

ПЕТЯ_1995@MEI.MSK.SU



Электронная почта – коммуникационное средство общения

Вопросы которые мы исследуем:

- Какая же информация передается с помощью электронной почты?
- Что хранится в почтовом ящике ?
- Из каких частей состоит адрес электронной почты?
- Почему в адресе используется символ @ ?





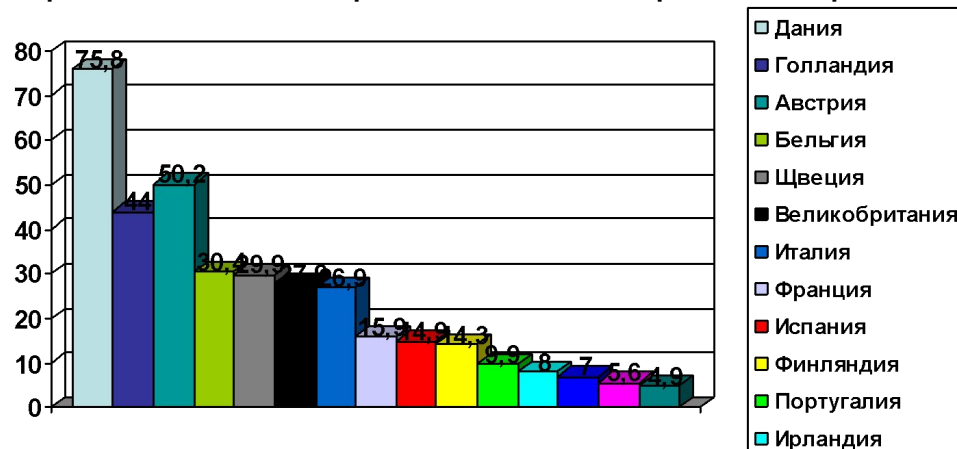
Электронная почта - коммуникационное средство общения, так как является средством общения между пользователями, находящимися на расстоянии друг от друга


Какая же информация передается по компьютерным сетям?

Это могут быть письма, объявления, реклама, программное обеспечение, компьютерные игры, деловая документация и многое другое, например

Интернет и здравоохранение

Процент медицинских учреждений, организаций, передающих истории болезни через Интернет





Электронное письмо – это обычный текстовый файл, содержащий электронный адрес получателя и текст письма


Заголовок письма

Кому

От кого

Тема

Текст письма



Зарегистрированный абонент сети получает на почтовом сервере узла, с которым он непосредственно соединен, так называемый почтовый ящик.

ПОЧТОВЫЙ ЯЩИК - специально отведенные разделы на жестком диске. Каждый пользователь получает персональный адрес, по которому к нему будут поступать письма.

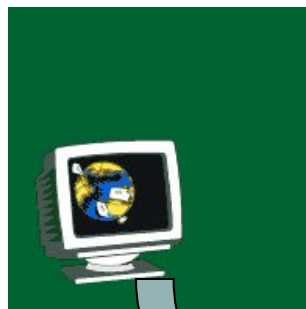
Что хранится в почтовом ящике?

В почтовый ящик абонент заносит отправляемые письма.
(ИСХОДЯЩИЕ)

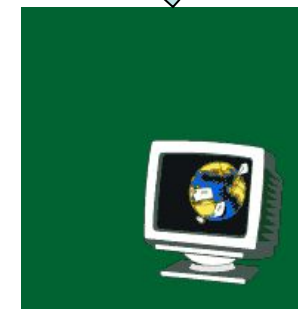
В него же помещается поступающая к абоненту
почта.(ВХОДЯЩИЕ)

Передать письмо в почтовый ящик может любой абонент
сети если он знает электронный адрес. Извлечь письмо из
почтового ящика может только владелец. Доступ к
информации защищен паролем, который знает только
владелец.

ОТПРАВИТЕЛЬ



ПОЧТОВЫЙ СЕРВЕР




ПОЛУЧАТЕЛЬ



Что представляет собой электронный адрес?

ivanov_1@rgu.rostov.ru

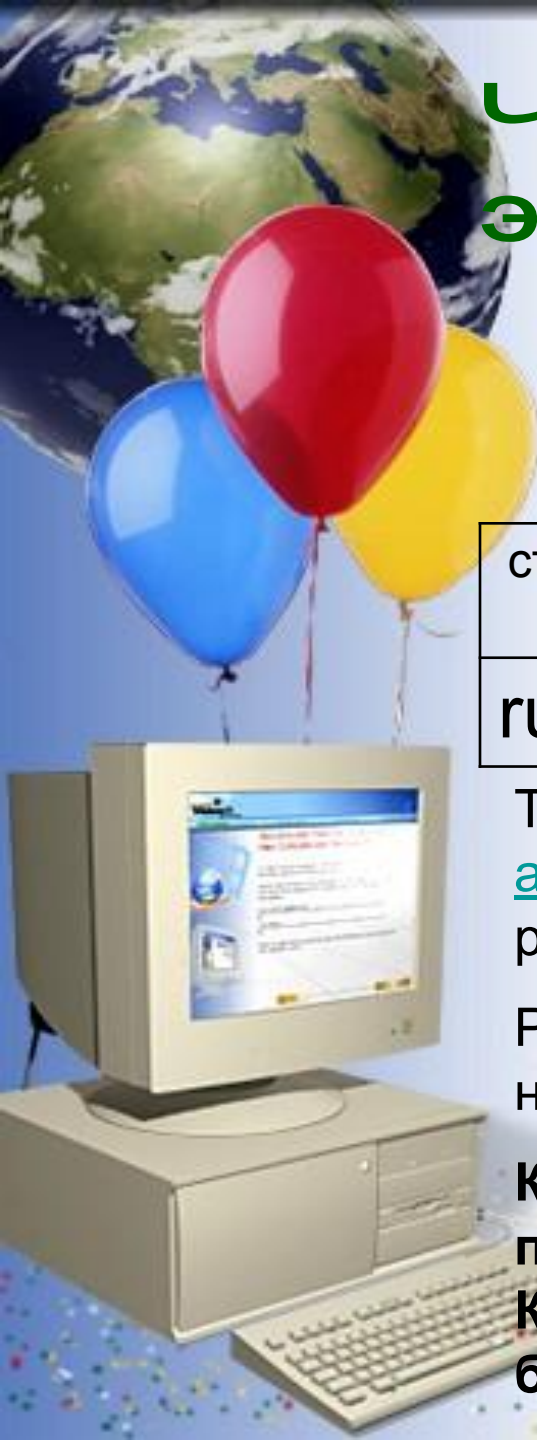
страна	город	Имя сервера	Имя почтового ящика
ru	rostov	rgu	Ivanov_1

Точки и символ  (@ «эт», что созвучно английскому предлогу at, т.е. «на») – разделительные знаки



Разделенные точками части электронного адреса называют **доменами**

Каждый домен уточняет месторасположение почтового ящика адресата в компьютерной сети. Количество доменов может быть: два, три, и более.



Пример электронного письма

Кому : Frolov@mgu.msk.ru

От кого: ivanov@rgu.rostov.ru

Тема приглашение

**Приглашаю Вас принять участие в праздновании юбилея нашего университета.
С уважением Иванов.**

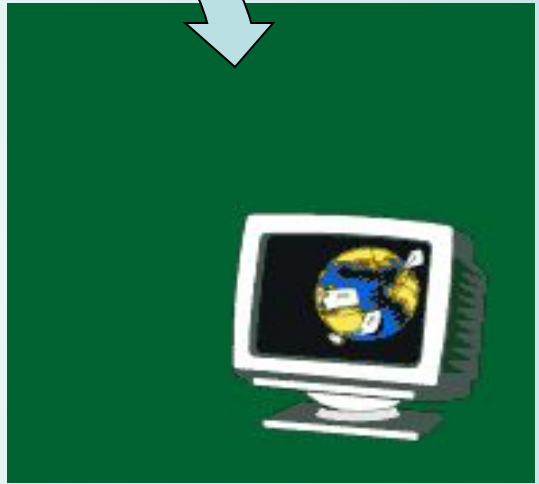
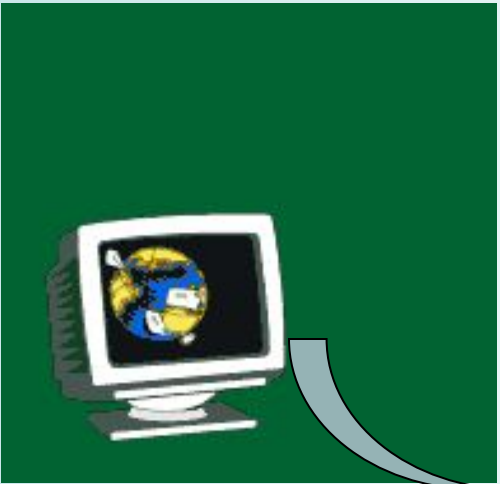
В целом письмо состоит из конверта и текста. Обычно на конверте записывается адрес получателя, адрес отправителя и краткая информация о назначении письма

Отправитель на своем компьютере формирует файл с текстом письма, заполняет конверт. Затем он выходит на связь со своим узлом и пересылает письмо в почтовый ящик. Почтовый сервер с определенной периодичностью просматривает все ящики своих абонентов и, обнаружив там исходящую корреспонденцию, организует её отправку по сети.

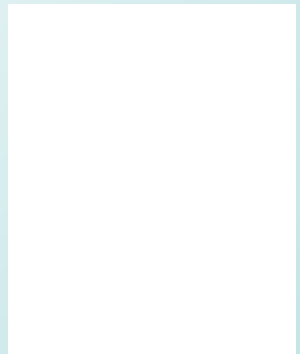


ПОЧТОВЫЙ СЕРВЕР

ОТПРАВИТЕЛЬ

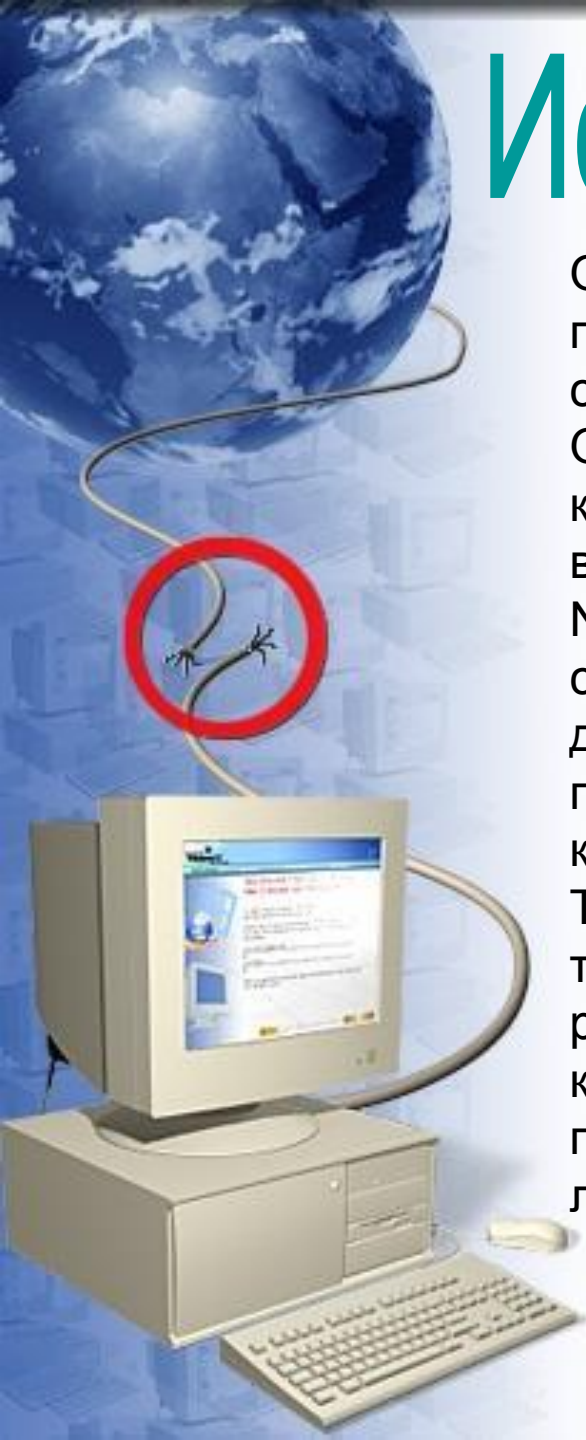


ПОЛУЧАТЕЛЬ



Историческая справка

Обмен электронными сообщениями между пользователями в единой компьютерной системе существовал с начала 60-х гг. прошлого столетия. Однако передача сообщений электронной почты между компьютерами в её сегодняшнем виде началась только в 1971г. Рей Томлисон из фирмы Bolt Beranek and Newman стал первым человеком, который послал сообщение с компьютера одной сети на компьютер другой сети (в работе над данной проблемой принимало участие множество людей). Он был первым, кто написал адрес так, как это делается сейчас. Так как Томплисон мог использовать только печатный терминал, где не поддерживались строчные буквы, он решил отделить имя пользователя от имени компьютера столь известным сейчас символом @, показывающим, что адрес находится за пределами локальной сети.



Историческая справка

Символ @ («эт», что созвучно английскому предлогу at, т.е. «на») - позже вспомнил Томплисон, - был выбран осмысленно. Он показывает, что пользователь находится «на» каком-то другом хосте, а не в локальной сети.

В русском языке знак @ обычно называют «собакой».

В Германии – «висячей обезьяной».

В Греции – «маленькой уткой».

В Дании – «хоботом слона».



Вывод

Имя пользователя @ адрес-почтового-сервера

Выбирает пользователь

Состоит из частей (доменов), отделенных точкой

Адрес электронной почты состоит из двух частей, отделенных знаком @

Первая часть – имя пользователя при регистрации почтового ящика;

Вторая часть – доменное имя сервера, на котором пользователь зарегистрировал почтовый ящик

Sch4444@mtu-net.ru

Ближайшее к значку @ название – имя компьютера, содержащего почтовый ящик пользователя. Далее может следовать несколько названий, уточняющих расположение сервера в сети по иерархическому принципу. Крайняя правая часть называется суффиксом, чаще всего это код страны.

Используемая литература

Общая информатика. С.Симонович, Г.Евсеев, А.Алексеев. Москва 2001г.

Компьютер в вашей школе. С. Симонович

Курс компьютерной технологии с основами информатики. О. Ефимова, В.Морозова, Н.Угринович

<http://publiic.uic.rsu.ru>

<http://iatp.projectharmony.ru>

<http://www.intel.ru>

http://www.citforum.ru/internet/tifamily/adres_inter.shtml

