

Село Марьино-поселок Пристенъ

- 1870-1959. За это время:
- 1870-проложена ж-д Курск-Марьино-Белгород
- 1881 – ж-д участок Марьино– Обоянь
- 1898 –станция переименована в Клейнмихелево
- 1900-е – проложена ж-д Клейнмихелево – Старый Оскол
- 1915 – станция переименована в Ржаву

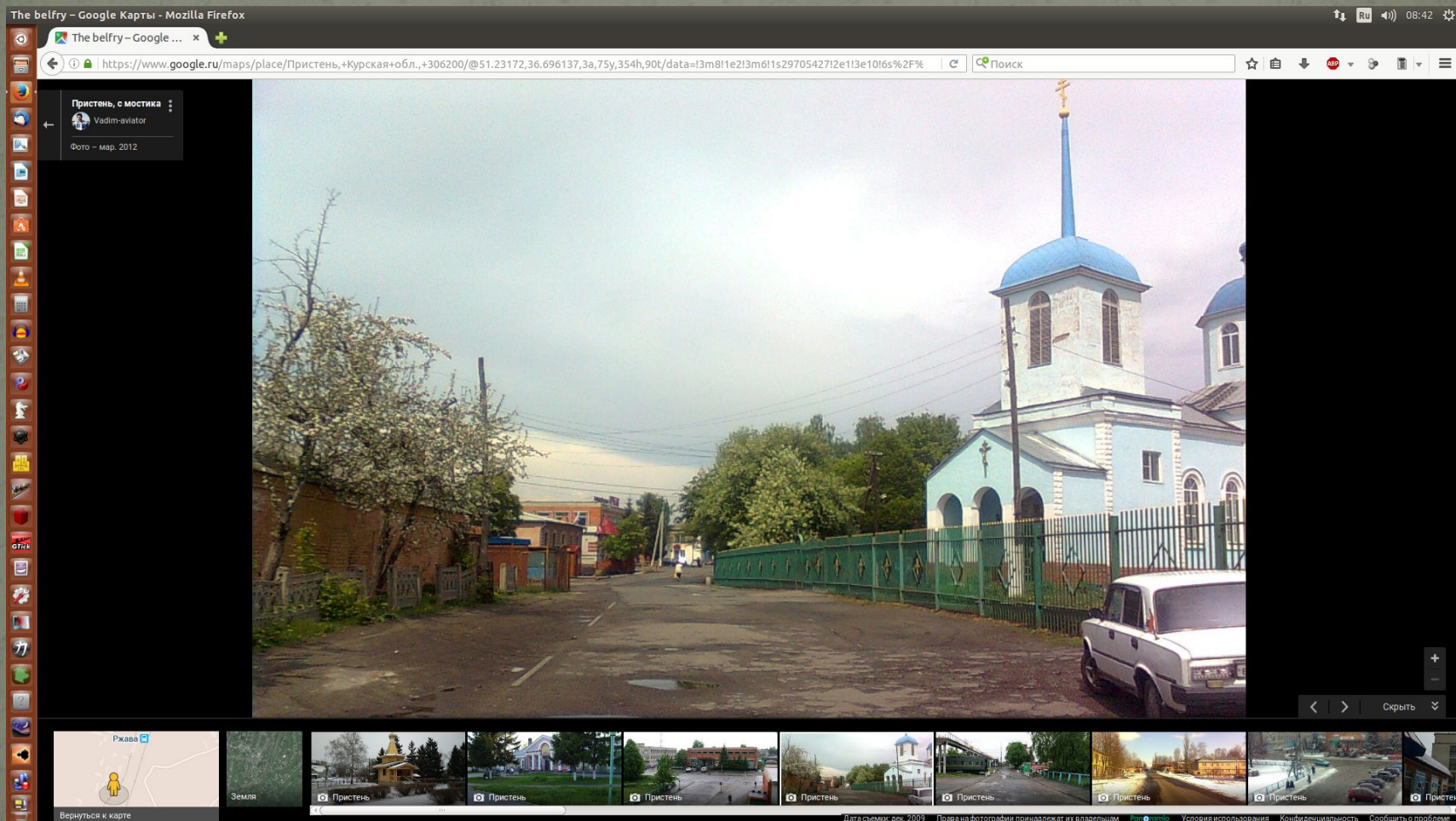
Фрагмент карты Курской губернии



Паровоз начала XX века

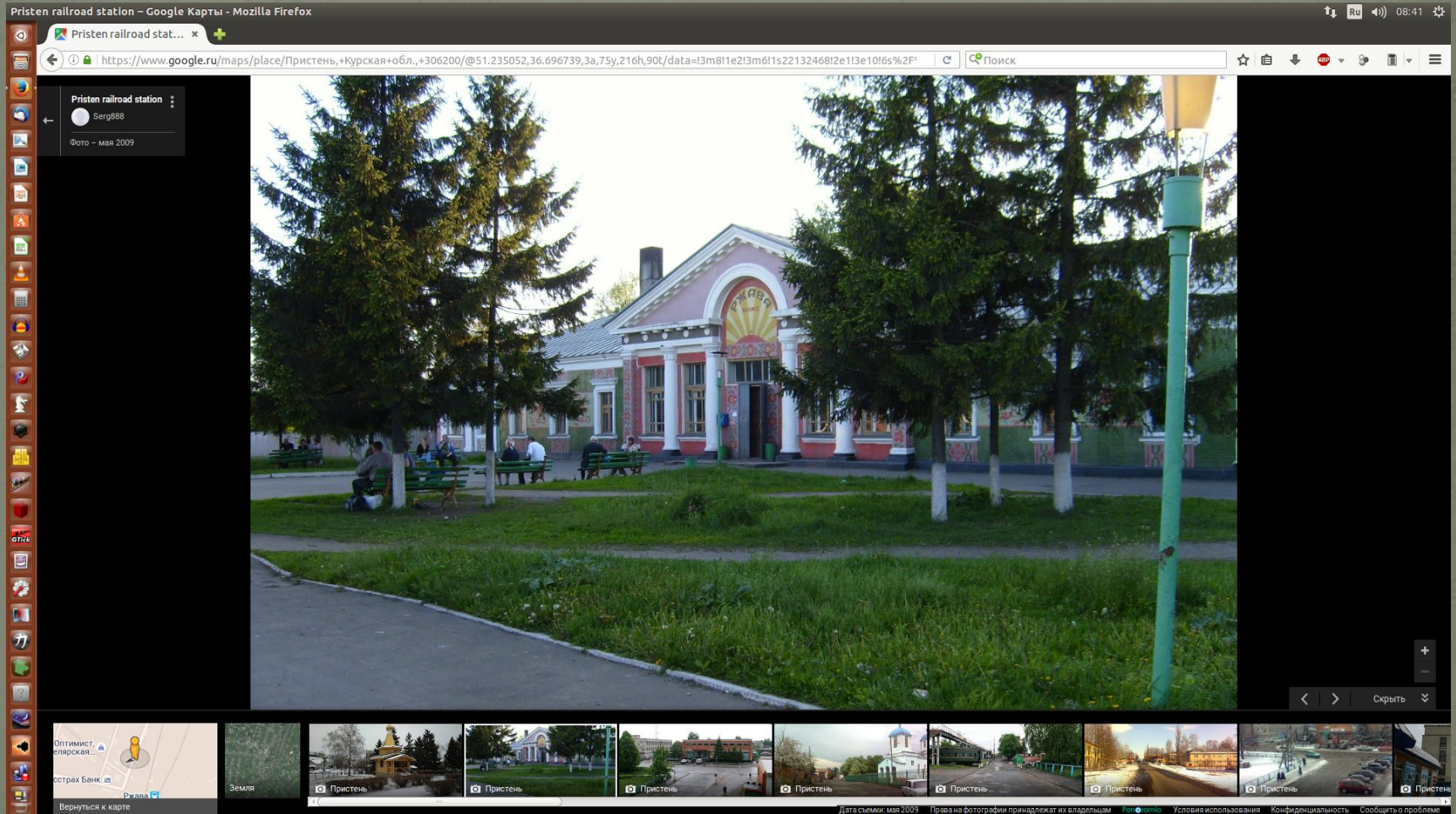


Церковь Покрова. 1913 год.





Здание железнодорожного вокзала



1959 год, 1 мая. Главная площадь



Современный герб Пристенского района



Пристенский район

Страна	Россия
Статус	Муниципальный район
Входит	В Курскую область
Включает	10 муниципальных образований
Административный центр	Пос. Пристенъ
Дата образования	1965
Глава района	Петров Виктор
Население	17 933 жителей
Площадь	1010 км ²
Часовой пояс	MSK (UTC+4)
Код автомобильных номеров	46

Администрация Пристенского района



306200, Курская область, Пристенский район,
п. Пристенъ, ул. Ленина 5,

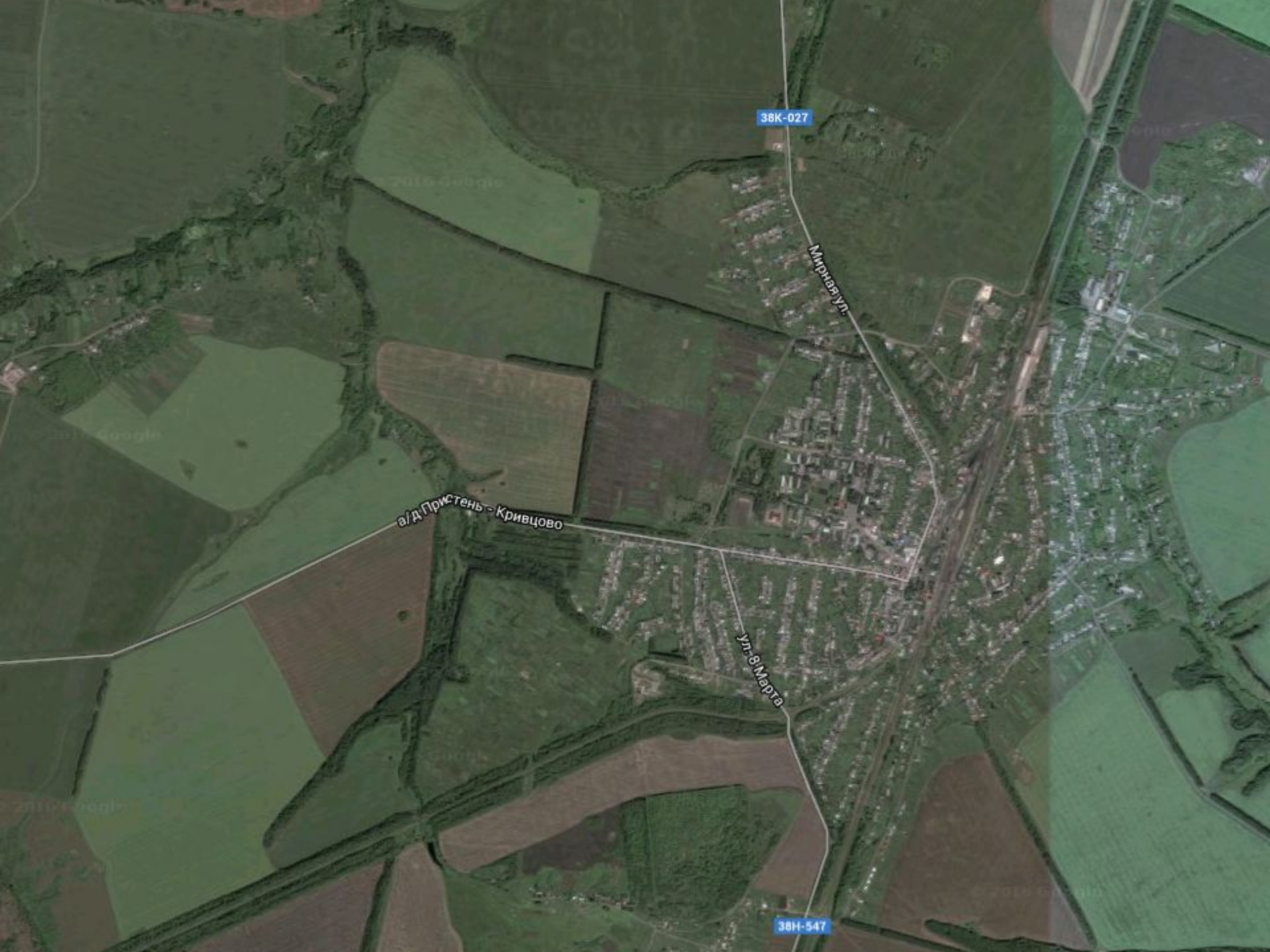
38K-027

Мирная ул.

а/д Пристень - Кривцово

ул. 8 Марта

38H-547




ПУТЕШЕСТВУЙТЕ ПО КУРСКОМУ КРАЮ

Въезд в Пристень – Google Карты - Mozilla Firefox

Въезд в Пристень – ... x

https://www.google.ru/maps/place/Пристень,+Курская+обл.,+306200/@51.249231,36.6882611,3a,75y,162h,90t/data=!3m8!1e2!3m6!1s7867156712e113e10!6s%21 Поиск

[Untitled]
Себакин В.Н.
Фото – дек. 2014



ПРИСТЕНЬ

38K-027

Вернуться к карте

Земля

Пристень

Пристень

Пристень

Пристень

Пристень

Пристень

Пристень

Пристень

Пристень

Дата съемки: сент. 2012. Права на фотографии принадлежат их владельцам. [Panoramio](#) Условия использования Конфиденциальность Сообщить о проблеме

СПАСИБО ЗА ВНИМАНИЕ