

# **§8 Экологическая ситуация в России**


**9 класс**

**§ 8. стр. 42 задание 1-6**

**контурные карты**



# Проверка д \ 3



**1. Выберите верные утверждения. Кавказские горы молодые, потому что:**

**а) это горы высокие;**

**б) здесь продолжается горообразование;**

**в) они образовались в мезозойскую эру;**


**г) они образовались в кайнозойскую эру.**

**□ Ответ:**

**□ а) это горы высокие;**

**б) здесь продолжается горообразование;**

**г) они образовались в кайнозойскую эру.**



**2. На какие крупные части разделяется Северный Кавказ по особенностям рельефа?**

**□ Большой Кавказ и Предкавказье.**

### 3. Дайте характеристику природы Северного Кавказа. Сделайте выводы.

- Северный Кавказ и Дальний Восток существенно отличаются и от остальной части России, и друг от друга климатическими условиями. Кавказ – климатораздел между умеренным и субтропическим климатическими поясами. Дальний Восток – это область уникального для России муссонного климата умеренного пояса (северная часть – в арктическом и субарктическом климатических поясах), а Камчатка и Курилы – умеренно-морского климата.
- Северный Кавказ – район наиболее обширного горного оледенения в России.
- Большой Кавказ – это области ярко выраженной высотной поясности.
- Черноморское побережье Кавказа – это российские субтропики и главная курортная зона страны. Северо-западная часть побережья – это восточная периферия области средиземноморского климата с жарким сухим летом и мягкой, довольно влажной зимой.
- От Туапсе до Адлера протягивается полоса влажных субтропиков. Это достаточно редкий в мире тип климата
- Таким образом, отличительные черты природы Северного Кавказа – резкий контраст между степными ландшафтами Предкавказья и разнообразием высотных поясов большого Кавказа.

## 4. Дайте характеристику природы Дальнего Востока. Сделайте выводы.

- **Дальний Восток, в отличие от компактного Северного Кавказа, вытянут с севера на юг на несколько тысяч километров, и набор природных зон здесь – от тундр до широколиственных лесов. Широтная зональность выражена ярче, чем высотная поясность. Границы природных зон смещены к югу благодаря наиболее яркой особенности природы Дальнего Востока – муссонному климату на большей его части.**
- **Муссонный климат умеренного пояса определяет большое количество летних осадков, когда муссоны приходят с Тихого океана, и малоснежные зимы, когда господствует зимний муссон, приходящий с континента.**
- **Главный источник питания дальневосточных рек – летние дожди.**
- **Удивительный комплекс представляет собой Уссурийская тайга. Это особая разновидность смешанных хвойно-широколиственных лесов.**
- **Камчатка и Курилы – это область морского климата (и летние, и зимние ветры здесь дуют с поверхности морей). Это второй по влажности регион России.**
- **Таким образом, отличительные черты природы Дальнего Востока – муссонный климат в умеренном поясе и исключительное своеобразие природы.**



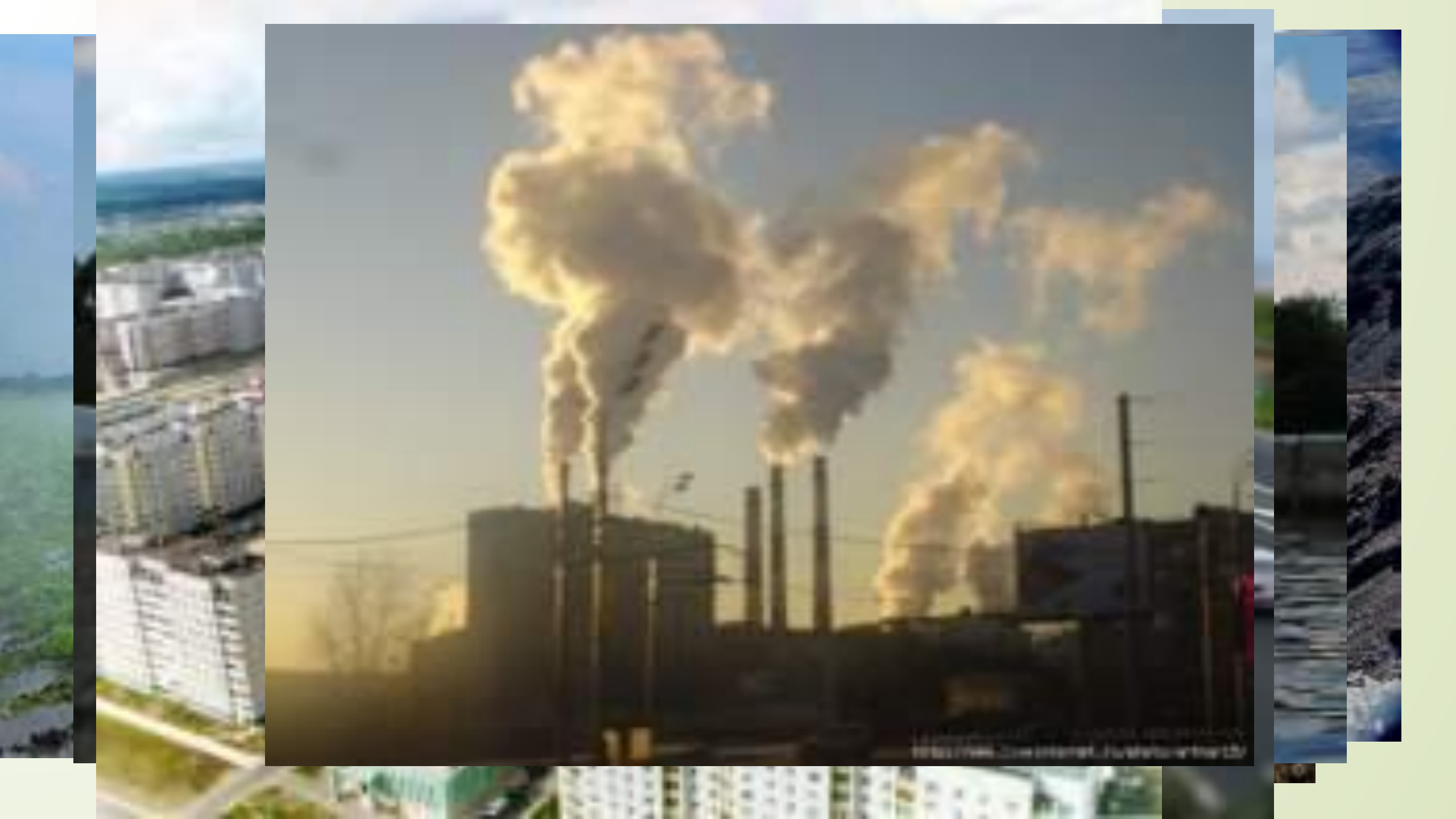
## Работа с контурными картами:

- Найдите на физической карте Северного Кавказа (см. с. 120) и Дальнего Востока (см. с. 188) географические объекты, перечисленные в параграфе и нанесите на контурную карту.



- **Человек не только приспосабливается к своему природному окружению, но и активно изменяет его в результате хозяйственной деятельности**







▣ **Общество приспособливает природу под свои нужды, изменяет ее так, как считает необходимым**

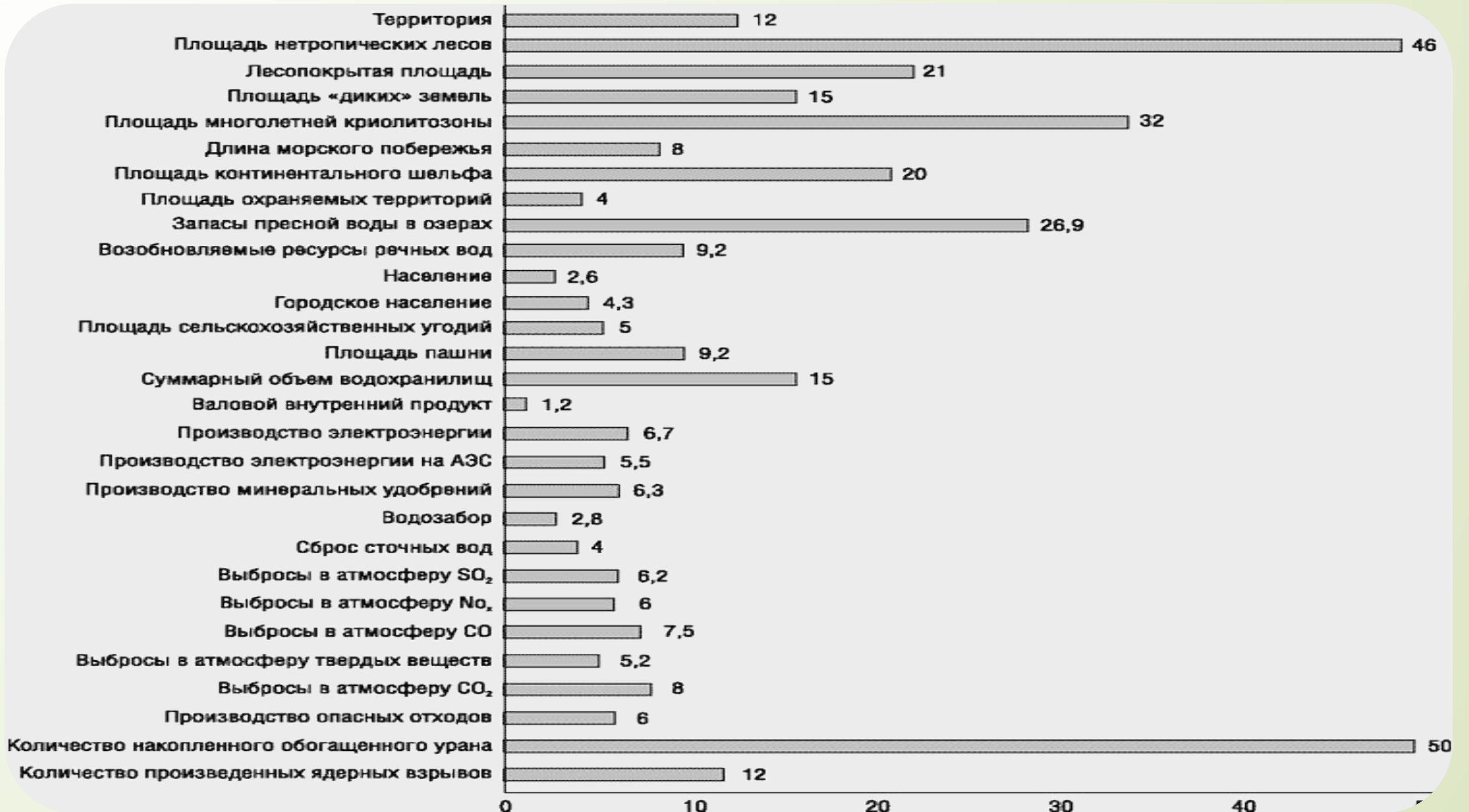
# Экологически значимые характеристики отдельных стран (в % к общемировой величине)

	Россия	Германия	Франция	Великобритания	США
Территория	12	0,26	0,42	0,18	7
Лесопокрытая площадь	21	0,25	0,35	0,05	7
Площадь внетропических лесов	46	0,62	0,88	0,13	17
Площадь “диких” земель	15	0	0	0	0,7
Длина морского побережья	8	0,4	0,57	2,1	3,3
Площадь охраняемых территорий	4	0,94	0,57	0,53	13,5
Возобновимые ресурсы речных вод	9,2	0,23	0,42	0,29	6,1
Население	2,6	1,42	1,0	1,0	4,6
Городское население	4,3	2,73	1,63	2,0	7,8
Плотность населения*	20*	536*	242*	552*	63*
Площадь пашни	9,2	0,82	1,32	0,45	12,9
Площадь пастбищ	2,3	0,15	0,32	0,32	7,1
ВВП	1,2	7,91	5,38	4,36	26,6

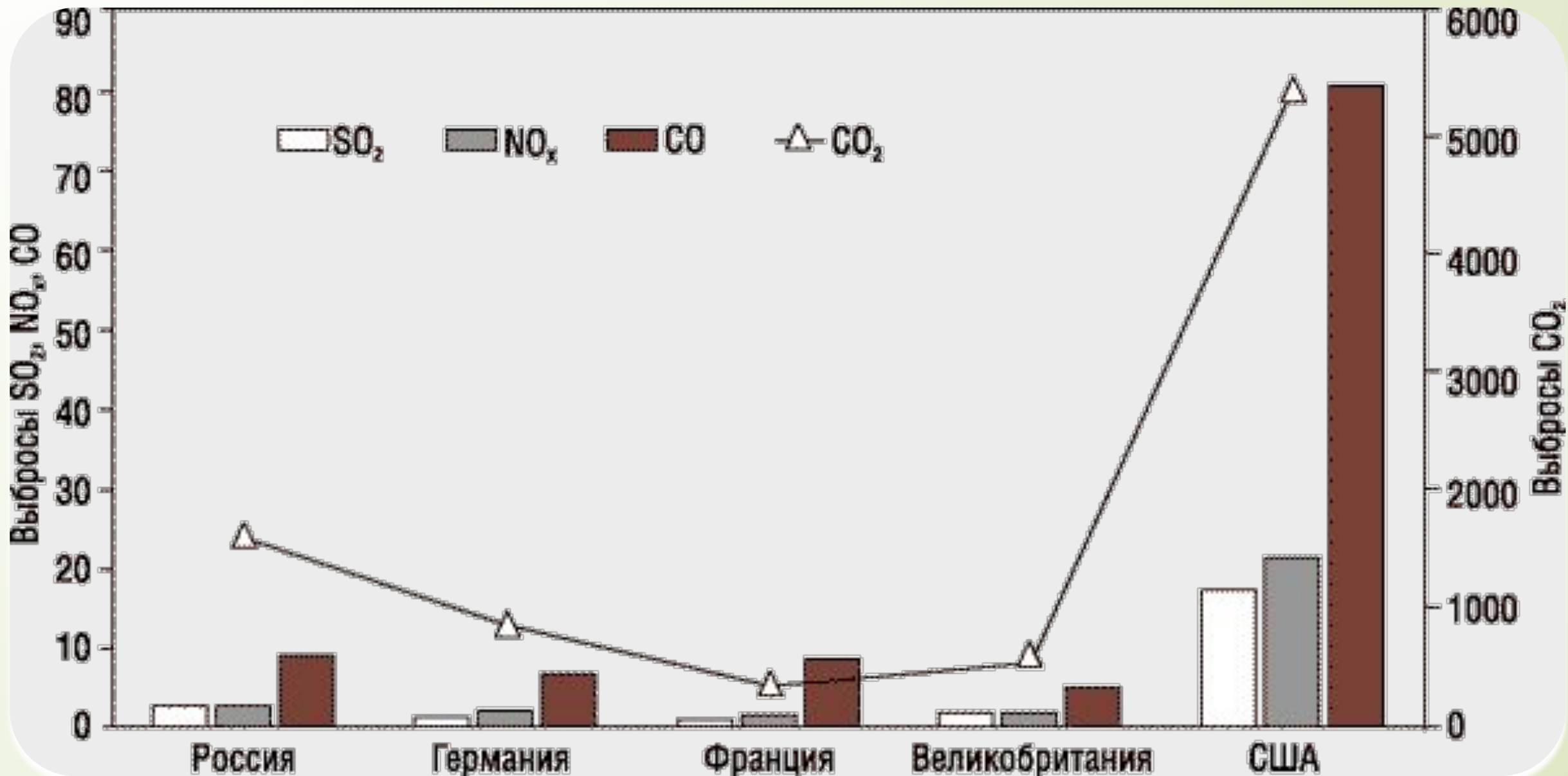
# Биологическое разнообразие в «восьмерке экологически доминирующих стран»

Доля видов растений в стране, % от мира	Число исчезающих видов животных в стране	Число исчезающих видов растений в стране	Доля исчезающих видов растений, % от числа видов в стране
Россия	9	59	127
США	8	281	1 845
Япония	2	79	704
Германия	1	11	16
Китай	12	153	343
Индия	6	137	1 256
Индонезия	8	242	281
Бразилия	22	167	483

# Планетарно значимые экологические характеристики России, %



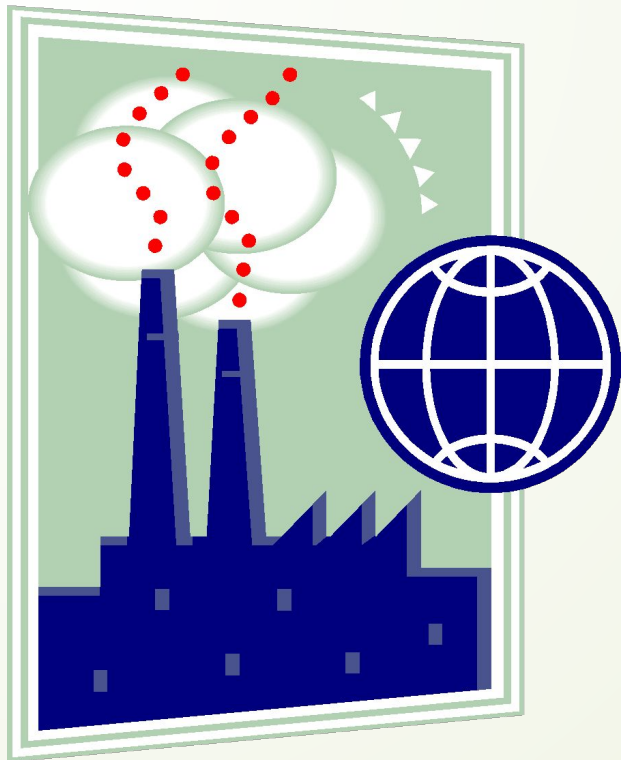
# Выбросы вредных веществ в атмосферу по отдельным странам





# Использование водных ресурсов по отдельным странам





- **Однонаправленная деятельность человека может повлечь за собой колоссальные разрушения в природной экосистеме, что повлечет в дальнейшем большие затраты на восстановление**



# **Влияние хозяйственной деятельности на природу:**

## **Воздействие человека на природу**

Потребности человека

Виды воздействия

## **Изменение природы**

Экологические ситуации

## **Последствия изменений для человека**

Здоровье населения

Качество окружающей среды

**Хозяйственная деятельность человека изменяет природную среду, это часто приводит к возникновению негативных экологических ситуаций**

# Эколого-географическое положение России

Figure 32. Russia: Key Environmental Problem Areas



Выписать в тетрадь «Факторы влияющие на экологическую ситуацию»  
(учебник стр.41)

# Виды экологических ситуаций (заполнить таблицу самостоятельно стр. 42 учебника)

Удовлетворительные	Конфликтные	Кризисные	Бедственные	Катастрофические

**Экологическая ситуация зависит от характера и степени антропогенного воздействия на природу, в результате которого изменяется качество окружающей среды**



# Параметры экологических ситуаций

Экологические ситуации	Характеристика
<b>Благоприятные</b>	Районы, слабо загрязненные антропогенной деятельностью; охраняемые природные территории, районы с сохранившимся традиционным укладом хозяйства.
<b>Конфликтные</b>	Районы со стабильным социально-экономическим развитием. Для них характерно слабое и умеренное развитие техногенных перестроек ландшафтов, которое обеспечивает медленные изменения структуры, не затрагивающие природную среду в целом.
<b>Кризисные</b>	Наблюдаются в освоенных и интенсивно развиваемых районах с высокой степенью антропогенной нагрузки. Техногенные перестройки ландшафтов вызывают необратимые изменения в природной среде. Ухудшается качество природных ресурсов.
<b>Бедственные</b>	Районы, где происходит разрушение природной основы, механизмов саморегулирования, интенсивно осваиваемые районы, возникает угроза эпидемий.
<b>Катастрофические</b>	Районы старого промышленного освоения, разрушение природной среды и связей в ней. Истощенность природных ресурсов ведет к миграции населения, массовым болезням, признанию района зоной экологического бедствия. Выход из ситуации невозможен без внешнего вмешательства



**После похода остался мусор. Ваши действия.**

## **Экологическая ситуация в России**

**Закопать в яму.**

**Унести домой и  
выкинуть в  
мусоропровод.**

**Оставлю всё как есть,  
там и так много мусора.**



## Домашнее задание:

- Читать § 8
- Ответить на вопросы стр. 42