

Ищем СВОЙ СТИЛЬ

Урок №8 Марафон Преобрази себя

Классический стиль (консервативный) - это сдержанная простота в линиях, лаконичный крой. Вещи этого стиля привлекательны своим высоким качеством и добротностью материалов. Преобладает ахроматическая цветовая гамма или пастельные оттенки. Это самый незэмоциональный стиль, всё в нем крайне умеренно. Отсутствие остромодных деталей. Длина, ширина, объемы и пропорции всегда средние, привычные для глаза.



Романтический стиль в одежде подразумевает создание возвышенного, утонченного образа. Для стиля характерно использование рюшей, воланов, длинных платьев летящего кроя. Для мужчин в романтическом стиле характерны жилеты, шейные платки, рубашки с широкими рукавами и романтические фасоны шляп. Стилю присущ цветочный принт, а также нежная пастельная цветовая гамма.



Спортивный стиль характеризуется свободной, не стесняющей движения одеждой, предназначенной для занятий спортом и активного отдыха или повседневная одежда, стилизованная под спортивную, имеющая атрибутику присущую спортивной экипировке. Достаточно яркая и динамичная по своему характеру одежда отличается практичностью и удобством.



Стиль casual – самый распространенный и популярный стиль, предполагает современную (модную) повседневную практичную и удобную одежду. Этот стиль может сочетать в себе элементы других стилей, но отличительной особенностью является комфорт и удобство одежды. Существуют подразделения этого стиля на city casual (городской повседневный), **smart casual** (элегантный повседневный), есть так же формулировка «**business casual**», которая скорее характеризует дресс-код «рабочая пятница» по сути, тоже самое, что и smart casual. И ещё один подвид: **sport casual** – это повседневный стиль с элементами спортивного, но этот стиль не для занятий спортом. В качестве примера стиля casual предлагаем некоторые варианты из портфолио наших стилистов.



Дерби - жокейский стиль. Название стиля носит имя английского лорда Дерби, большого фаната скаковых лошадей. Жокейский стиль повторяет одежду наездников.



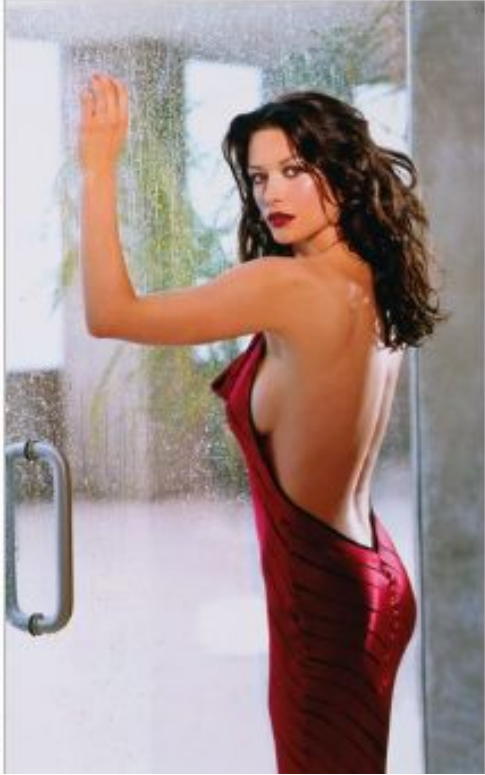
Деловой стиль одежды - основная идея стиля в том, чтобы одежда не отвлекала внимание от деловых качеств сотрудника. Одежда в деловом стиле должна быть сдержанной и элегантной, но, при этом, в отличие от консервативного стиля, деловой стиль подвержен модным тенденциям. Линии, формы, силуэты всё должно быть четким и определенным.



Экстравагантный стиль в одежде - весьма опасное стилистическое направление, требующее отточенного вкуса и дизайнерского мастерства, потому что может граничить с вульгарностью. Но, в тоже время, экстравагантный стиль является двигателем моды. Экстравагантным может считаться артистический стиль, в котором творческие люди самовыражаются, стремясь выделиться из толпы. Для стиля характерны необычные фасоны, использование асимметрии, броские выразительные акценты, нестандартные детали и кричащие цветовые сочетания.



Эротический стиль - стиль максимально подчеркивающий принадлежность к женскому (или мужскому) полу. Формируется для привлечения противоположного пола. Выражается в максимально обтягивающей, открытой и вызывающей одежде.



Этнический стиль одежды. Этот стиль вообрал в себя элементы различных национальных костюмов. Стал популярен в 1976 году, благодаря Ив Сен Лорану.



Минимализм - это не значит мало, это значит ничего лишнего.



Сафари стиль появился в 60-е годы. Это преимущественно стиль для путешествий, который заимствует элементы тропической военной униформы. Характерной особенностью являются все оттенки песочного цвета в одежде и множество накладных карманов. Знаковым атрибутом является светлая шляпа с небольшими полями.



Милитари стиль. Одежда с элементами военного костюма: погоны, эполеты, накладные карманы, шнуровка и т. п. Основные цвета: серо-зеленый, оливковый, хаки.



Колониальный стиль одежды. Схож со стилем сафари, но в колониальном стиле больше ретроспективных мотивов. Предпочтение отдается белому цвету и тонким тканям.



Морской стиль одежды - это курортная классика. Характерные особенности: сочетание трех цветов: синего, белого и красного. Полосатый принт, матросский воротник, укороченная юбка в складку, и морская атрибутика в аксессуарах.



Вамп стиль - это, прежде всего, определенный образ, который может угадываться в одежде с открытыми плечами и декольте. Преобладающие цвета: черный и красный. Всегда яркий макияж, красная помада и каблуки.



Диско стиль. Стиль одежды для клубных вечеринок 70-х годов. Узнаваем по блестящим тканям.



Стиль Тедди-гелз или Джудиз - отличительные детали стиля: удлиненный жакет, обтягивающая юбка карандаш, подвернутые джинсы, шляпы канотье, миниатюрные броши, эспадрильи и клатчи.



Гарсон стиль - это женская одежда в мужском стиле . Получил распространение в 20-годы 19 в. на волне эмансипации. Для стиля характерны смокинги и жакеты мужского кроя.



Кантри стиль (от английского слова country - деревня) - деревенский стиль американского Запада конца 19 века. Американцы называют этот **стиль Вестерн** (western - западный). Стиль ковбоев и фермеров. Отличается натуральными тканями терракотовых оттенков, джинсами, клетчатыми рубашками, а также ковбойскими шляпами и сапогами.



Oversize-Look - стиль, в котором намеренно носят одежду на несколько размеров больше чем нужно. Был моден в 80-е и 90-е годы, горячо любим Готье.



Фольклорный стиль (фолк стиль) - одежда, стилизованная под национальные костюмы. Идея стиля состоит в том, чтобы не полностью копировать национальные наряды, а лишь заимствовать определенные элементы, включая их в современные модели. Широко используется вязка, плетение, лоскутная техника, аппликации и разнообразная вышивка. Фолк стиль отличается удобством.



Рустикальный стиль одежды- более грубая вариация фольклорного и кантри стиля.
Простая одежда деревенского стиля из грубых натуральных тканей



Экологический стиль (Эко стиль) – самый древний и естественный стиль одежды. Для стиля характерны цвета природы: цвет земли, травы, песка, рисунки на тканях скорее исключение и носят флоральные мотивы. Ткани используются только натуральные, часто грубого плетения, фасоны свободные.



Гаучо стиль— стиль испано-индейских скотоводов. Включает разнообразные пончо, широкополые шляпы с неглубокой тульей, шейные платки и широкие брюки.



Городской стиль (городской шик) - это полная противоположность кантри стилю. Плотные качественные ткани, преобладание строгих, лаконичных деталей, следование современным модным тенденциям и дорогие аксессуары.



Стиль авиатора - повторение одежды первых летчиков. Основным элементом стиля - куртка «авиатор» с разнообразными спортивными нашивками, соответствующей формы очки и шапка пилота.



Стиль «Нью-лук» (new look, новый образ) – стиль, введенный в моду Кристианом Диором после второй мировой войны, когда все устали от жакетов с квадратными плечами, характеризовавшими военный стиль, не хватало женственности, которую и предложил Диор. Стиль характеризуют длинные пышные юбки, подчеркнутая линия талии и прилегающий лиф. На тот период это было чем-то кардинально новым, отсюда и название стиля.



Конструктивный стиль одежды - фокусирует внимание на форме, конструкции одежды. Характерны подчеркнута прямые линии, плиссировка, иногда гипертрофированные геометрические линии в крое.



Изобилие стиль - эклектичный стиль, в котором совмещается все несовместимое. Не имеет четких различий между китчем. Стиль придумал Жан Полем Готье. (Кензо эклектику в одежде назвал диффузным стилем).



Этажный стиль характеризуется многослойностью одежды, короткой поверх длинной. В Америке носит название Звигел (Zwiebel луковица) для русского менталитета ближе аналогия с капустой.



Пижамный стиль характеризуется просторными бесформенными вещами, напоминающими пижамный наряд, но предназначенными не для сна. Характерны принты в вертикальную полоску.



Мужской стиль в одежде – это словосочетание используется как для определения категории стилей принятых в мужской моде, так и для женской одежды, напоминающей мужскую (например, стиль гарсон). Классификация стилей в одежде практически полностью универсальна как для женщин, так и для мужчин, разница в элементах отображения стиля. Если вы хотите лучше разбираться в мужском стиле пройдите [онлайн курс «Мужской стиль»](#)



Арт-деко - ретро-стиль. Типичны роскошные ткани, обилие отделки, заниженная талия, отсутствие акцента на груди и бедрах. А также стеклянные бусы, блёстки и длинная бахрома.



Бельевой стиль одежды - характерная особенность стиля в том, что верхняя одежда напоминает ажурное бельё. Активно используется вышивка гладью, ришелье, кружево.



Стиль Готическая Лолита получил распространение в Японии. Представляет собой смешение образа девочки викторианской эпохи (кукольного образа) и готического стиля. Преобладание черного, белого и розового цветов. Наличие больших бантов и корсетов.



Винтажный стиль отличаются трендовые вещи предыдущего поколения, как минимум тридцатилетней давности, оригинальные или стилизованные под старину.



Преппи (сокращение от pre-college, подготовительные учебные заведения) стиль богатых студентов лиги плюща. Характерна элегантность, классика, дороговизна и брендовость или гербовая символика одежды.



Стиль «Шанель» - это элегантность и прямые формы. Главный атрибут: прямой твидовый жакет.

