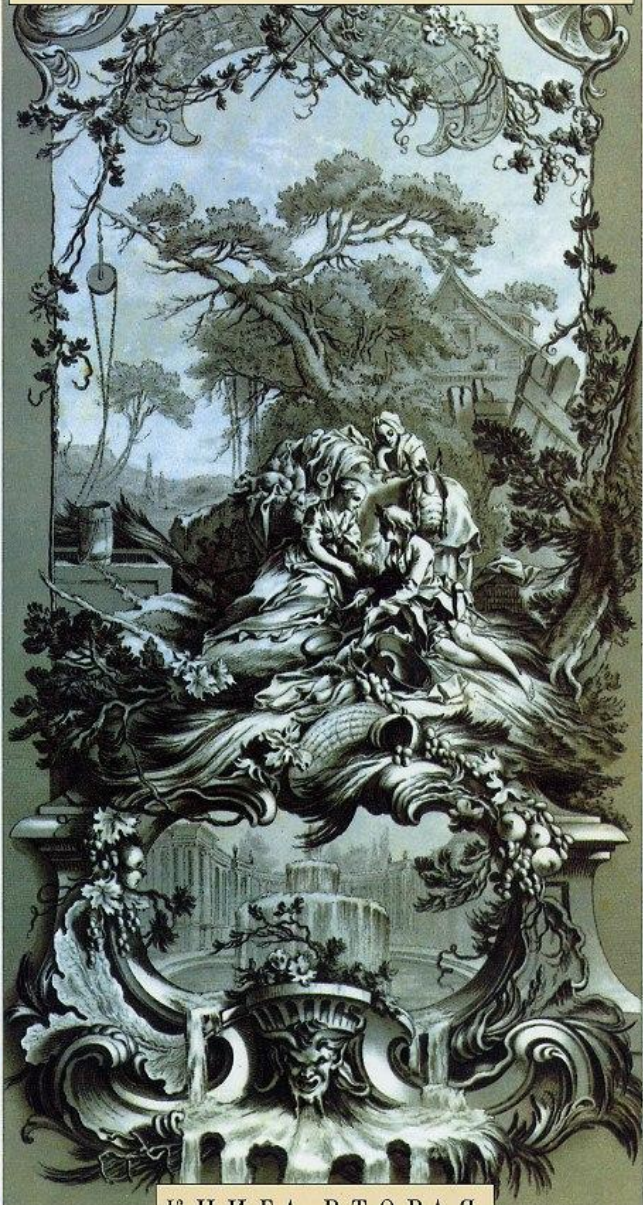


ОРНАМЕНТ

ВСЕХ ВРЕМЕН И СТИЛЕЙ



КНИГА ВТОРАЯ

ОРНАМЕНТ. ИСТОРИЯ. ЭТАПЫ ПОСТРОЕНИЯ ОРНАМЕНТА В ПОЛОСЕ

Термины

- ▣ Абрис – внешний контур изображения;

Художественные особенности карандаша



Анри Матисс
«Абрис лица»



Эдуард Мане
«Портрет мадам Жюль Гийме»

Термины

- ▣ Меандр – греческий узор волны;



Термины

- Раппорт – (rapport возвращение) базовый элемент орнамента, повторяющийся многократно;
- Стилизация – обобщение изображаемых фигур и предметов с помощью условных приемов, особенно характерна для орнамента, где стилизация превращает объект изображения в мотив узора;
- Мотив – повторяющаяся идея, шаблон, рисунок, основная тема;

Термины

- ▣ Овы (Ионики) – яйцевидные элементы, разделенные стреловидными элементами;
- ▣ Ламбрекен – зубчатый орнамент с кисточкой;



Термины

- ▣ Трельяж – орнамент, вставленный в ромбовидную сетку;
- ▣ Хиазм – (в скульптуре) характерная постановка с переносом тяжести тела на одну ногу;



Термины

- ▣ Линия Хогарта – S образная линия, изгиб, придающая изображению динамику и изящество.
- ▣ Тектоника – зрительное воплощение внутренней конструкции.

История. Греция

Античное искусство

Таблица 10



- Древнегреческое орнаментальное искусство развивалось в основном в двух направлениях: вазопись и архитектурный декор.

Периоды вазописи Греции

- ▣ Минойская керамика (характерная керамика минойской культуры бронзового века, разнообразие худ. Стилей);
- ▣ Минийская керамика (среднеэлладский период);
- ▣ Геометрический стиль;
- ▣ Ориентализирующий стиль (протокоринфский);
- ▣ Архаический период (чернофигурная вазопись);
- ▣ Архаический период (краснофигурная вазопись);

Минойская керамика

- ▣ Начиная с 2500 г. До н. Э.

Простые геометрические узоры, сменяются цветочными и спиралевидными мотивами. Цвет белый на черном матовом. Морской стиль – инверсия (светлый фон, темная краска).



Минийская керамика

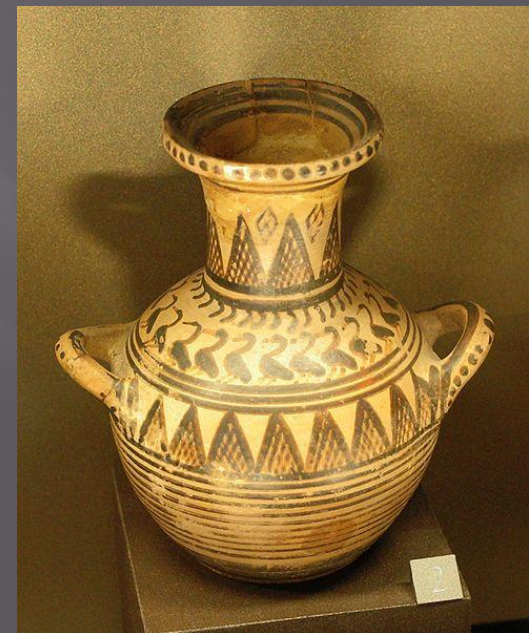
- Без росписи тонкокерамические вазы

Микенская керамика

▣ 1600 г. До н. э.

Мотив: животный, растительный (дополнен изображением людей и кораблей)

Цвет: светлый фон, темно-коричневый или матово-черный рисунок



Прото-геометрическая керамика

- ▣ В XIII в. До н.э. дорийские племена, находящиеся на стадии разложения первобытно-общинного строя, завоевали Эгейский мир..

Начало прото-геометрического стиля .

Первоначальное становление художественного образа мира в греческой вазописи. Мотив: волнообразные и концентрических кругов.

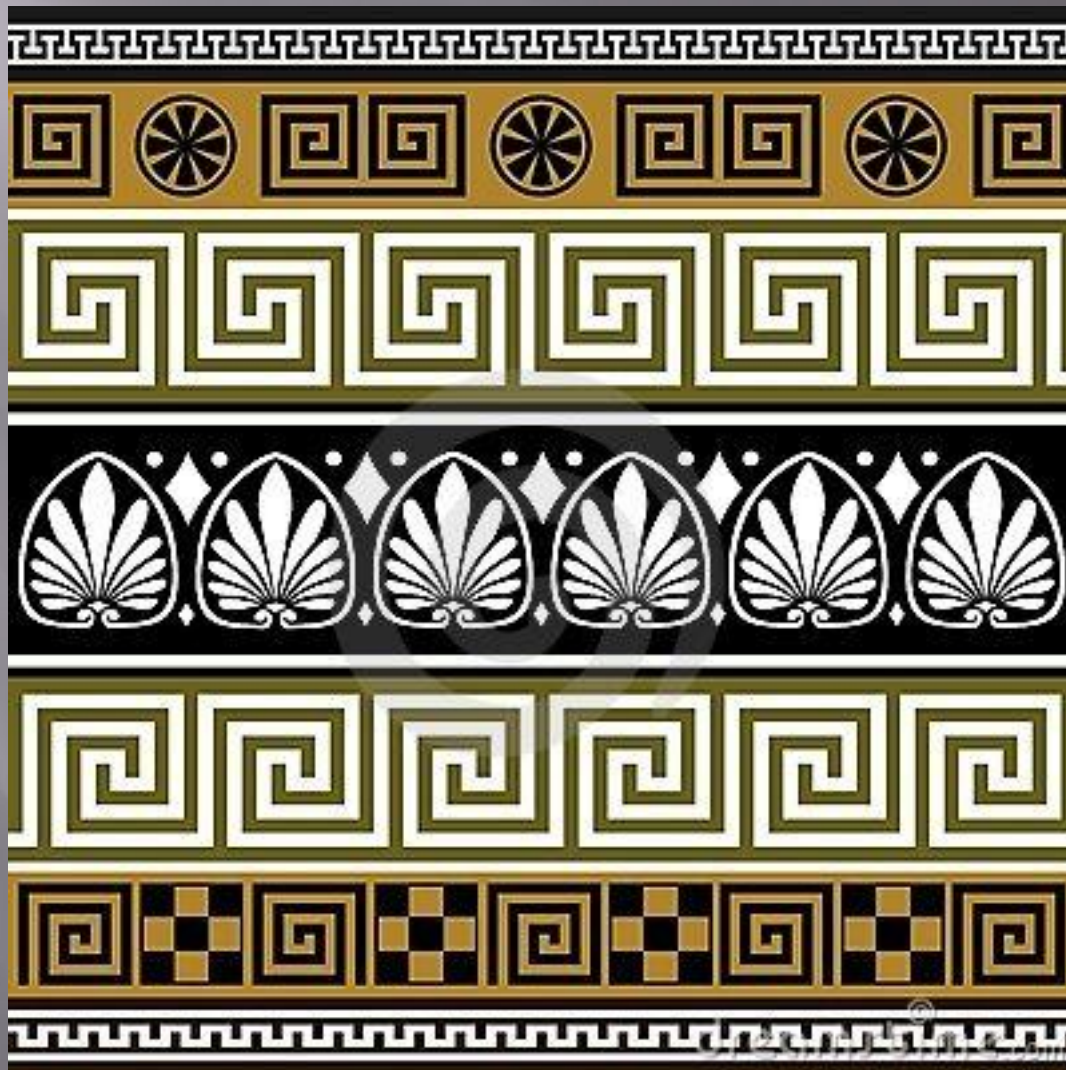


dreamstime.com

Геометрический стиль

- ▣ Расчленение росписи на множество ярусов. В верхних «небесных» ярусах встречаются ряды ланей – образ неба. Солнце выражалось вечным круговоротом бытия.
- ▣ Главный элемент в этот период «водный» зигзаг, преодолевший эгейское влияние, показывался не плавными линиями, а острыми шевронами. Художники подразумевали под ними струи ниспадающей на землю небесной воды. Главная роль – линейный меандр (а не сетчатый, как в Египте). Под влиянием Востока возникают композиции из чередующихся двух элементов.

Появление пальметт.



Идея движения.

- ▣ Линейный меандр.

«Все течет, все изменяется»

Гераклит

Архаический период (VI в. До н. э.)

- ▣ Влияние востока, выработка особого стиля.

«ваза Франсуа» еще сохраняет яркость росписи, однако она уходит.

Проникает Геральдическая идея, пока на уровне геометрического стиля в качестве принципа построения композиции.. Сюжетность.

Мотив: мифологический.

Цвет: черный, красный.





Египетский орнамент

Египетское искусство

Таблица 4



Мотив: теологический, космологический, лотос, скарабей.
Цвета: Голубой, желтый, красный, зеленый, белый.



Особая роспись КОЛОН

- Конструкция мира через орнамент, тектоника храмов.

Древняя Русь

▣ Язычество. Культ плодородия.

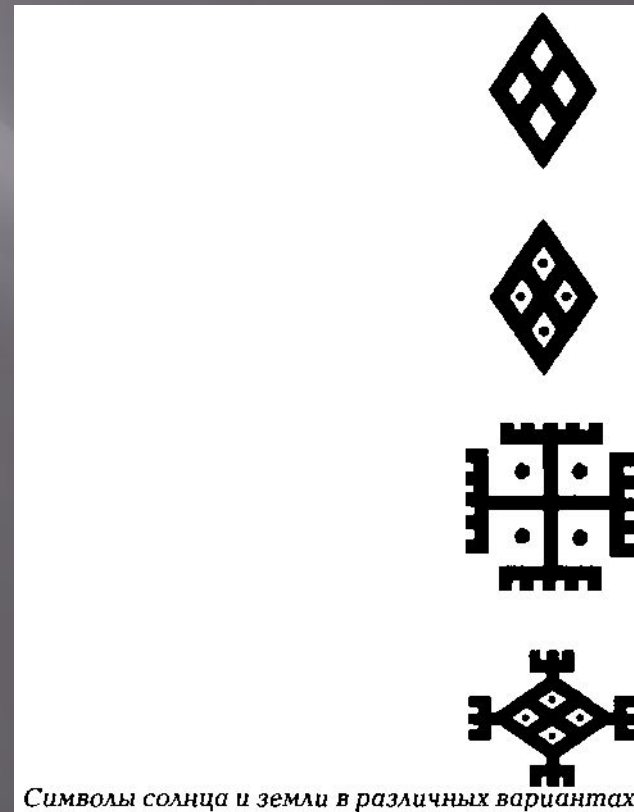
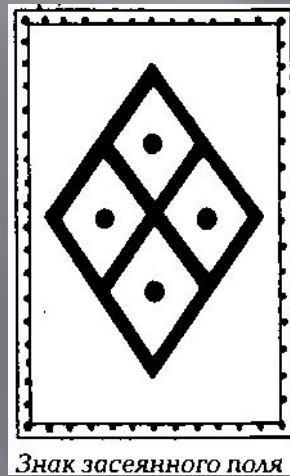
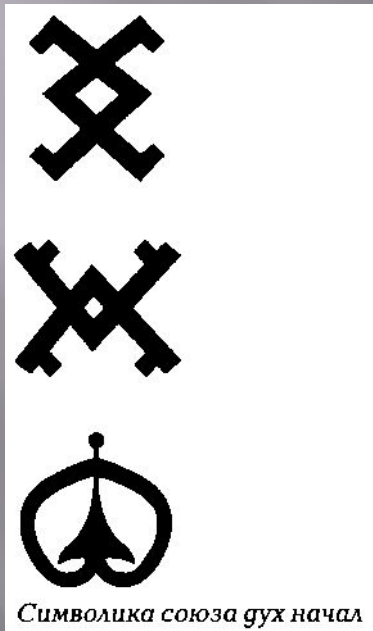
Носитель знаний женщина. Вера в загробный мир.

Стадии языческого верования:

- Жертвоприношения упырям и берегиням (Симарго) мир Нави и Прави
- Поклонение роженицам, богиням плодородия и богу Роду (переход от женского к мужскому)
- Кровавый культ Перуна.

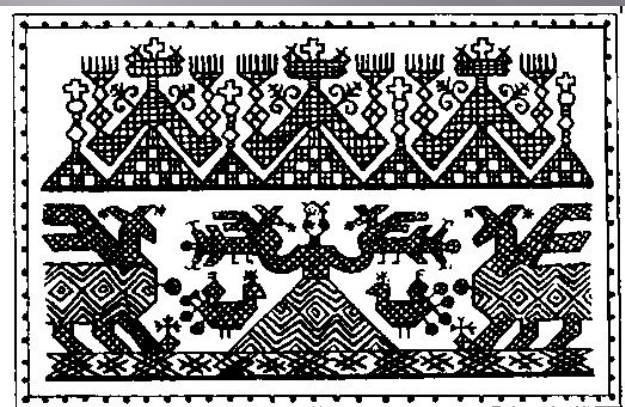
Культ жертвоприношения

- Мотивы: спирали солнца, завитки побегов, стилизованные упыри.

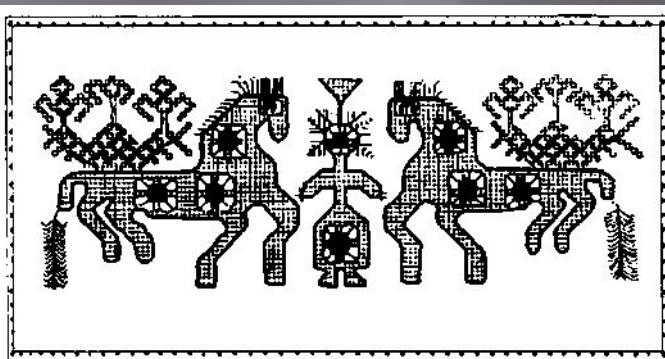


Культ Макош

- Мотивы: Макош, Леля, цветущие растения, уточка. (Геоцентрическая теория)
- Цвета: красные (вышивка).
- Вид: ленточный, розетка

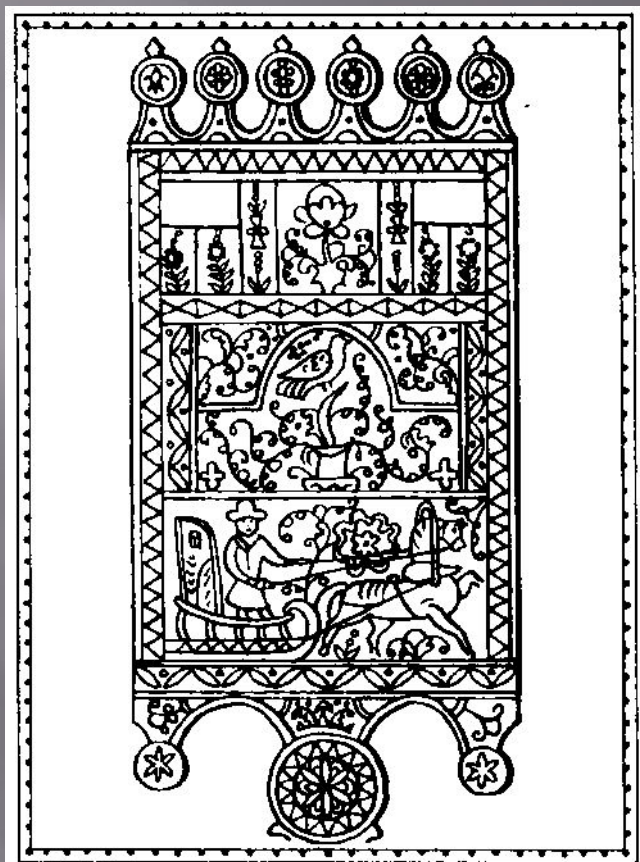


Две вышивки со стилизованным изображением женщины, XVIII–XIX вв.



Богиня Макошь и символы размножения. Обилие солнечных знаков указывает на «макушку лета» — праздник Купалы. Русская вышивка

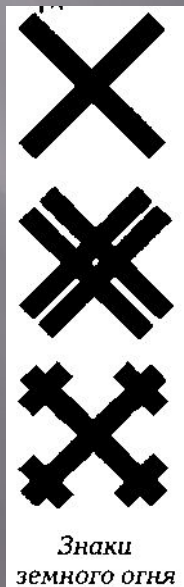
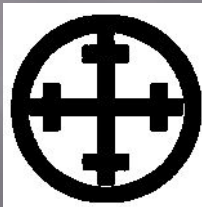




Русская прялка с изображением знаков солнца

Культ Перуна

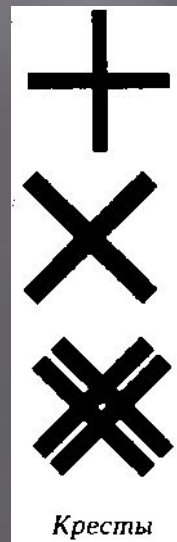
- Мотив: Небесные олени, конь, ящеры, колесо, круг (Геоцентрическая теория)
- Цвета: красны (вышивка)
- Вид: ромбический-ковровый орнамент, ленточный, розетка.



Знаки
земного огня



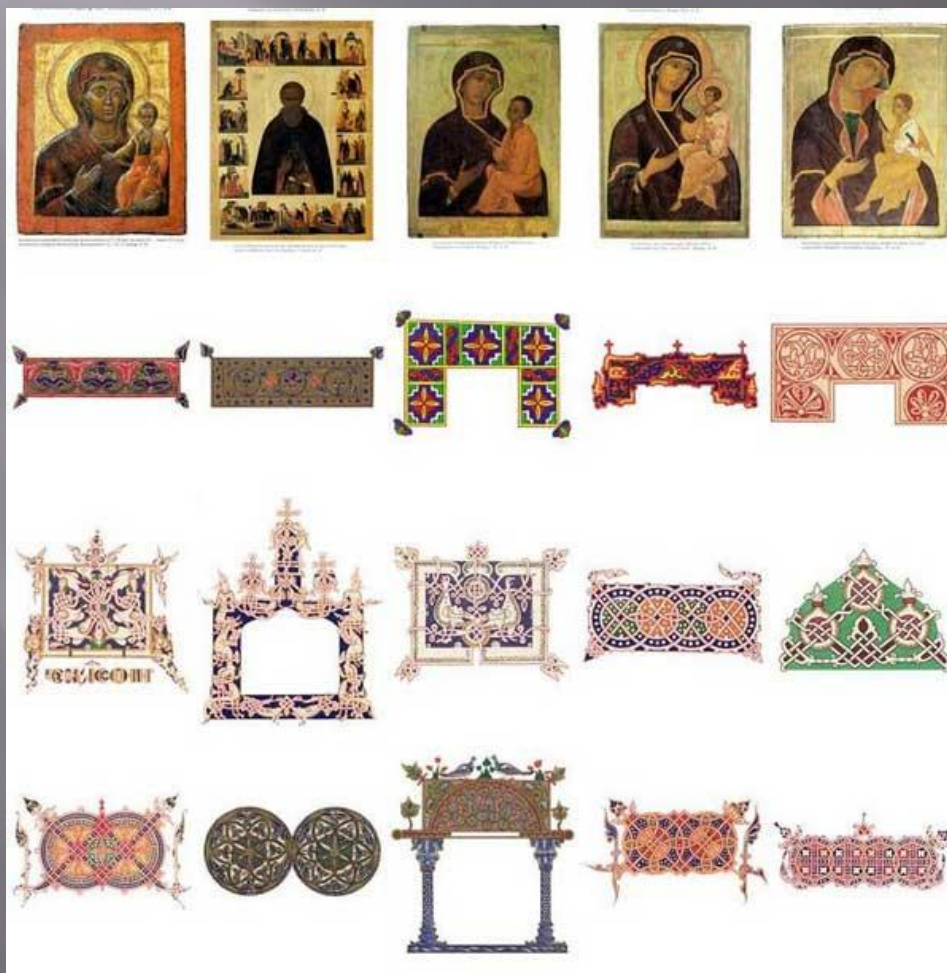
Знаки небесного огня



Кресты

Преимственность Византии

- Мотив: Иконы, оклады, плетенки

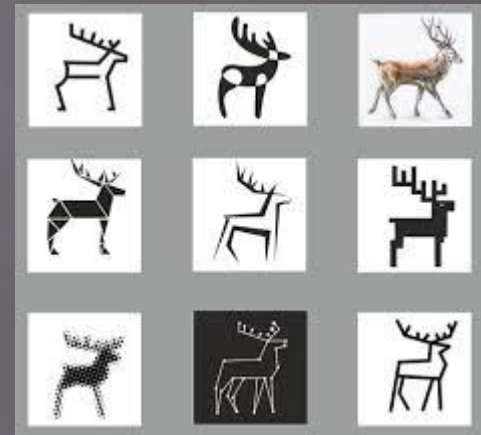


Примеры применения орнамента в дизайне



Построение орнамента в полосе

- ▣ Выбор элемента, стилизация
- ▣ Выбор направления движения (или конструкция статического орнамента)
- ▣ Выбор симметрии (зеркальная, со смещением, трансляционная и т.д.)



ВАЖНО! ЕСЛИ УБРАТЬ ГРАНИЦЫ, ОРНАМЕНТ ОСТАЕТСЯ В ПОЛОСЕ, НЕТ НЕОПРАВДАНЫХ И НЕЗАПОЛНЕННЫХ ДЫР!

Построение орнамента в полосе

- Принцип взаимосвязи всех элементов орнамента
- Расстояние между элементами
- Определение главного и

