
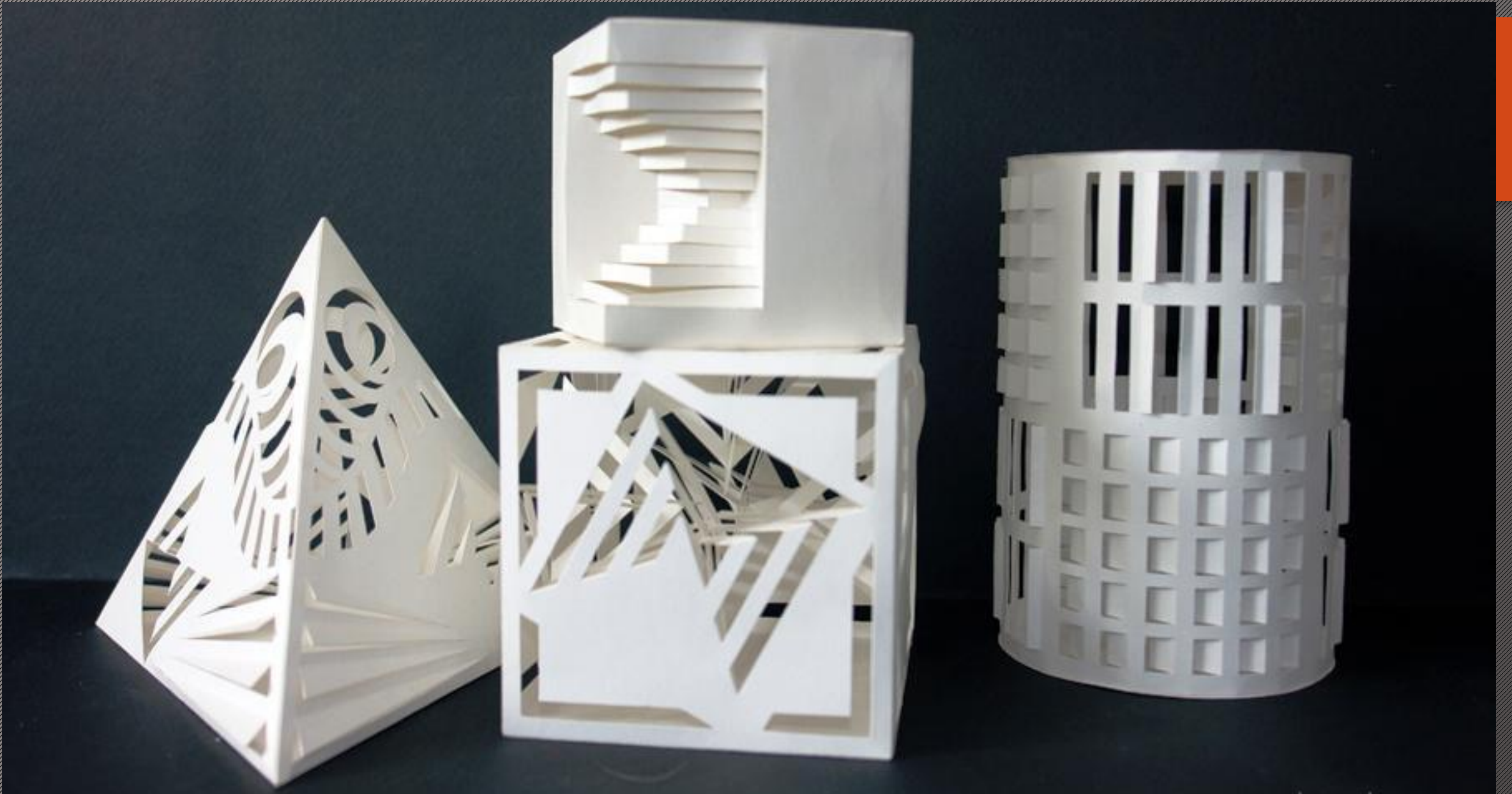


Формообразование и макетирование





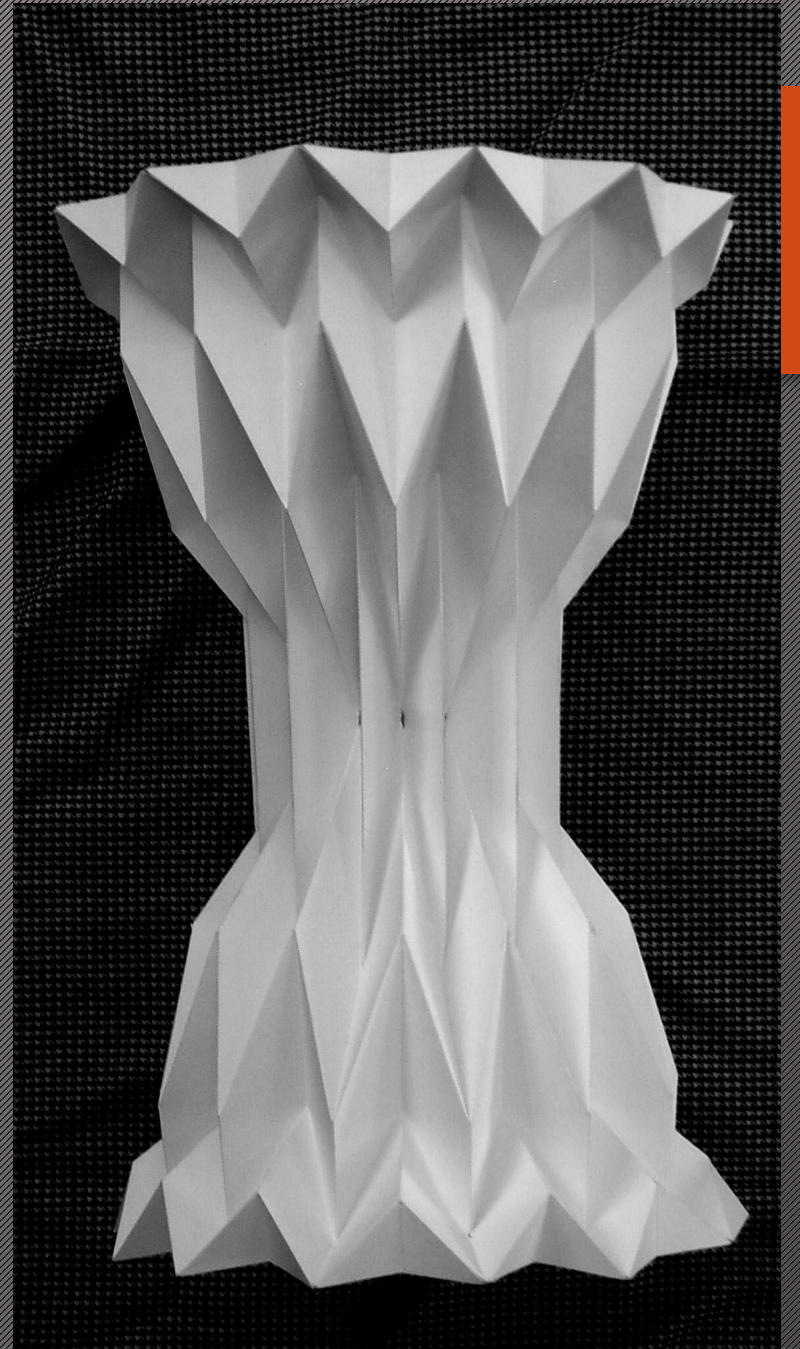
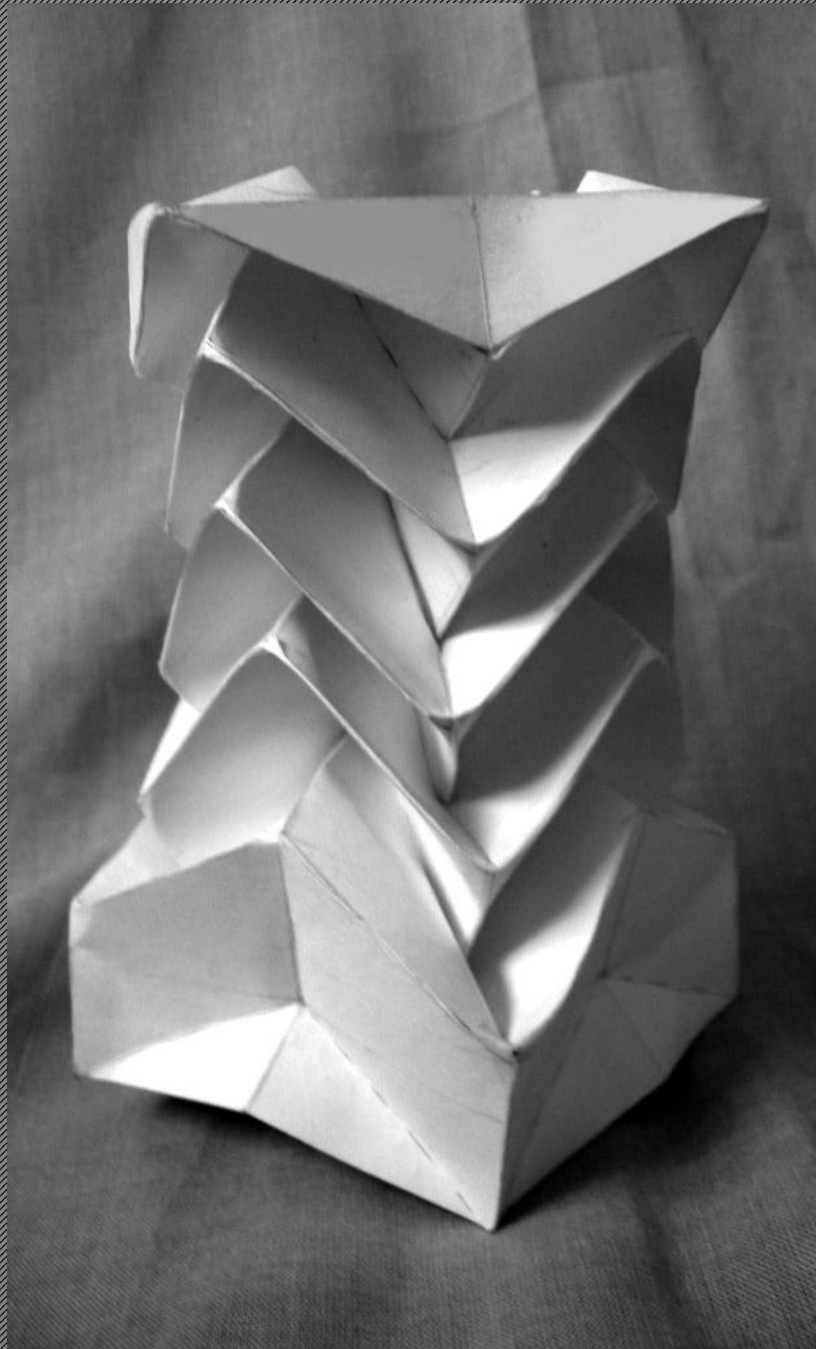
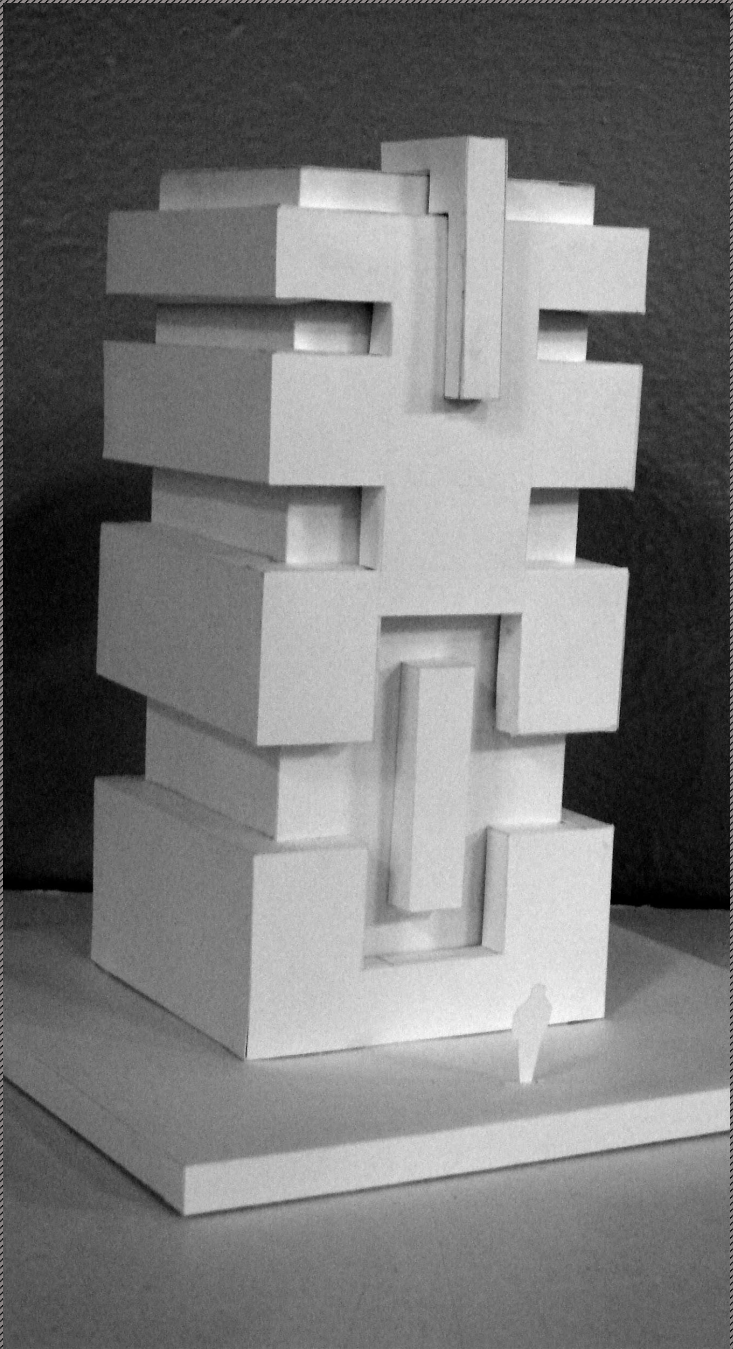
Форма (в дизайне) - это особая организованность предмета, возникающая как результат деятельности дизайнера по достижению взаимосвязанного единства всех его свойств - конструкции, внешнего вида, цвета, фактуры, технологической целесообразности.



Принципы формообразования:

- рациональность
- тектоничность
- структурность:
- соподчинённость
- гибкость
- органичность
- образность
- целостность





Виды макетов

Рабочий



Демонстрационный



Материалы для создания макета

- **мягкие:** глина, пластилин, воск, ткани;
- **твёрдые:** пластмасса, дерево, металл, картон, оргалит;
- **твердеющие:** гипс, стеклопластик, стоматологическая пластмасса, папье-маше

Отделочные: лакокрасочные и гальванические покрытия, древесный шпон и материалы на мягкой основе, самоклеящиеся.

Вспомогательные: вода (для затвердения гипса), различные разбавители, грунтовки и шпатлёвки, клеи и крепежные детали проволока, шурупы, гвозди.







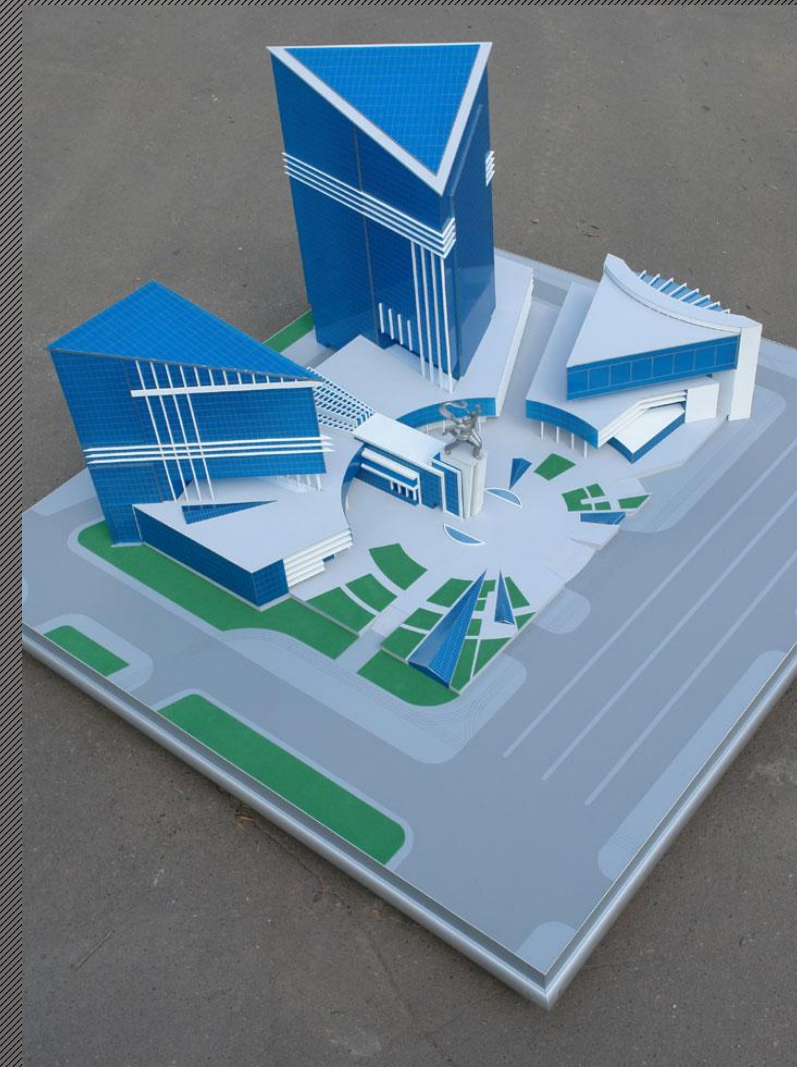
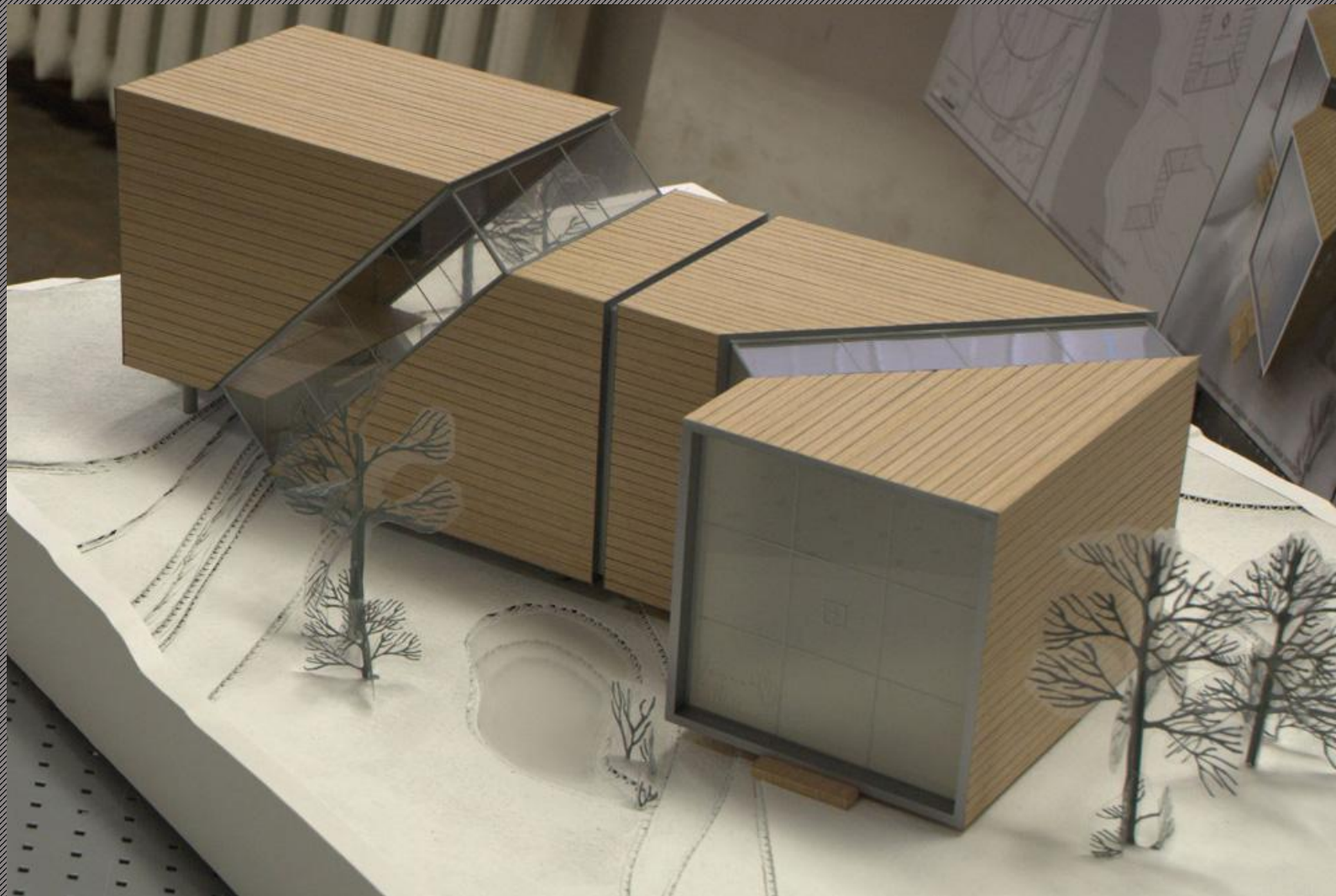




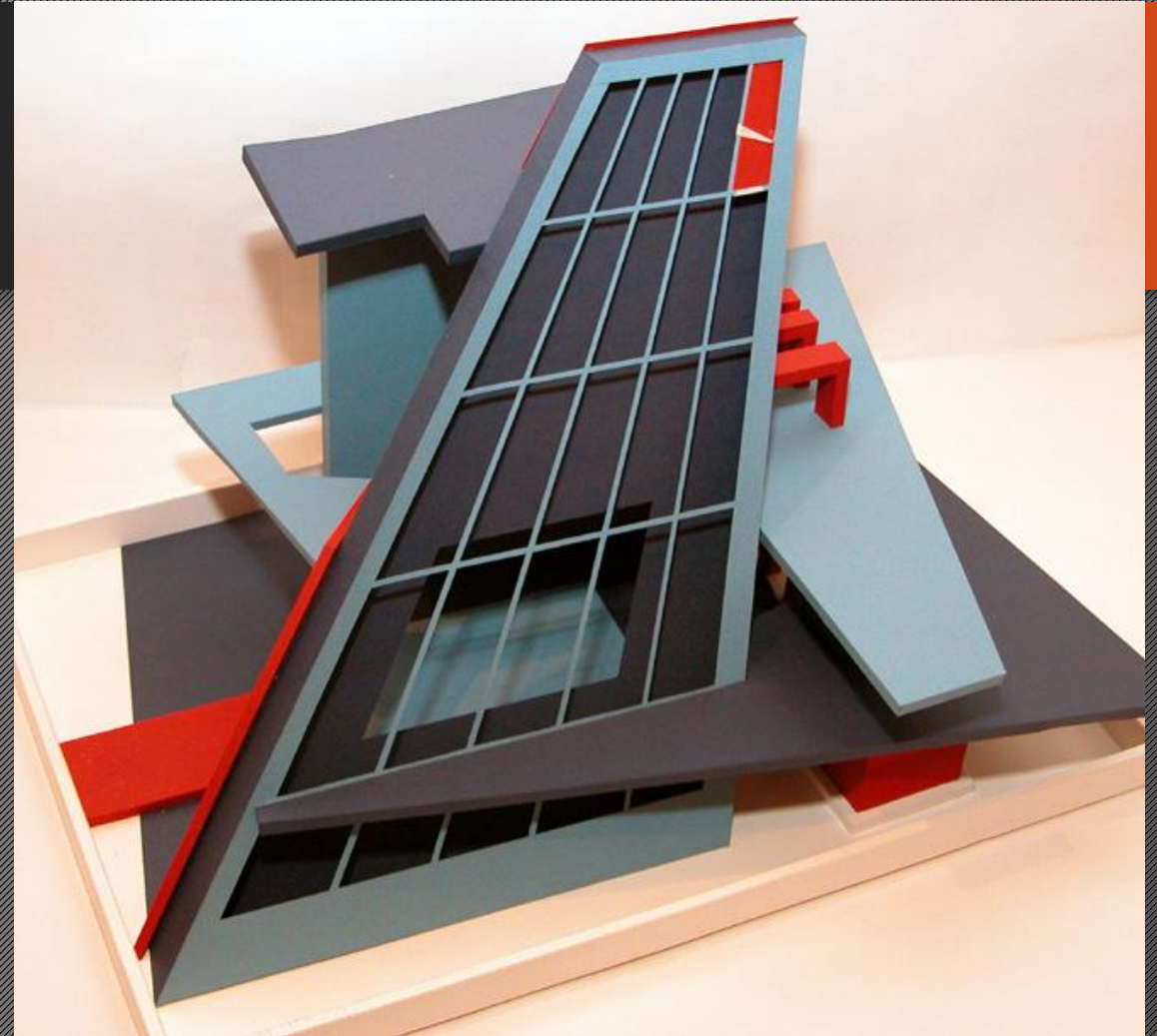
Определите вид макета




Определите вид макета



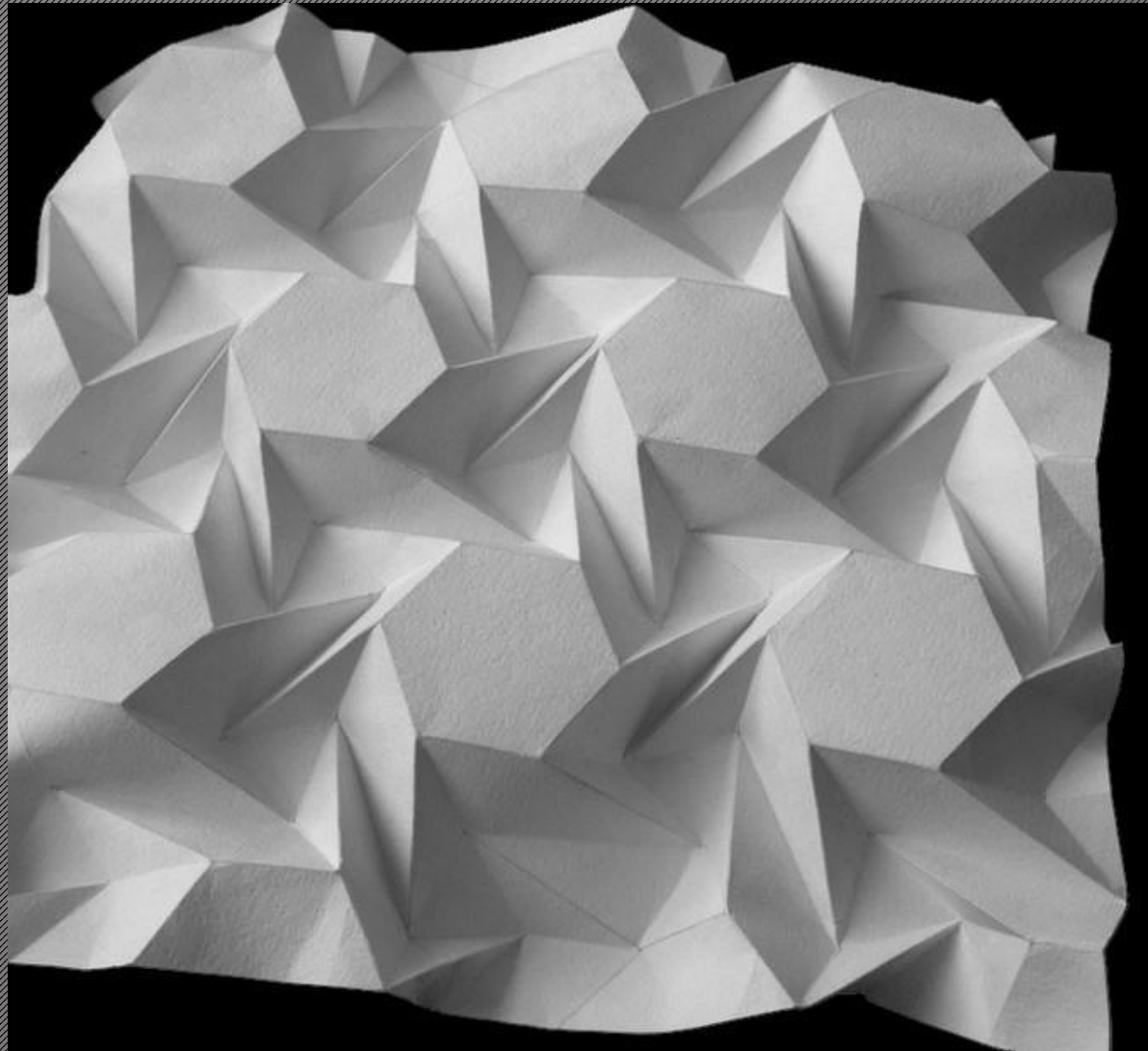
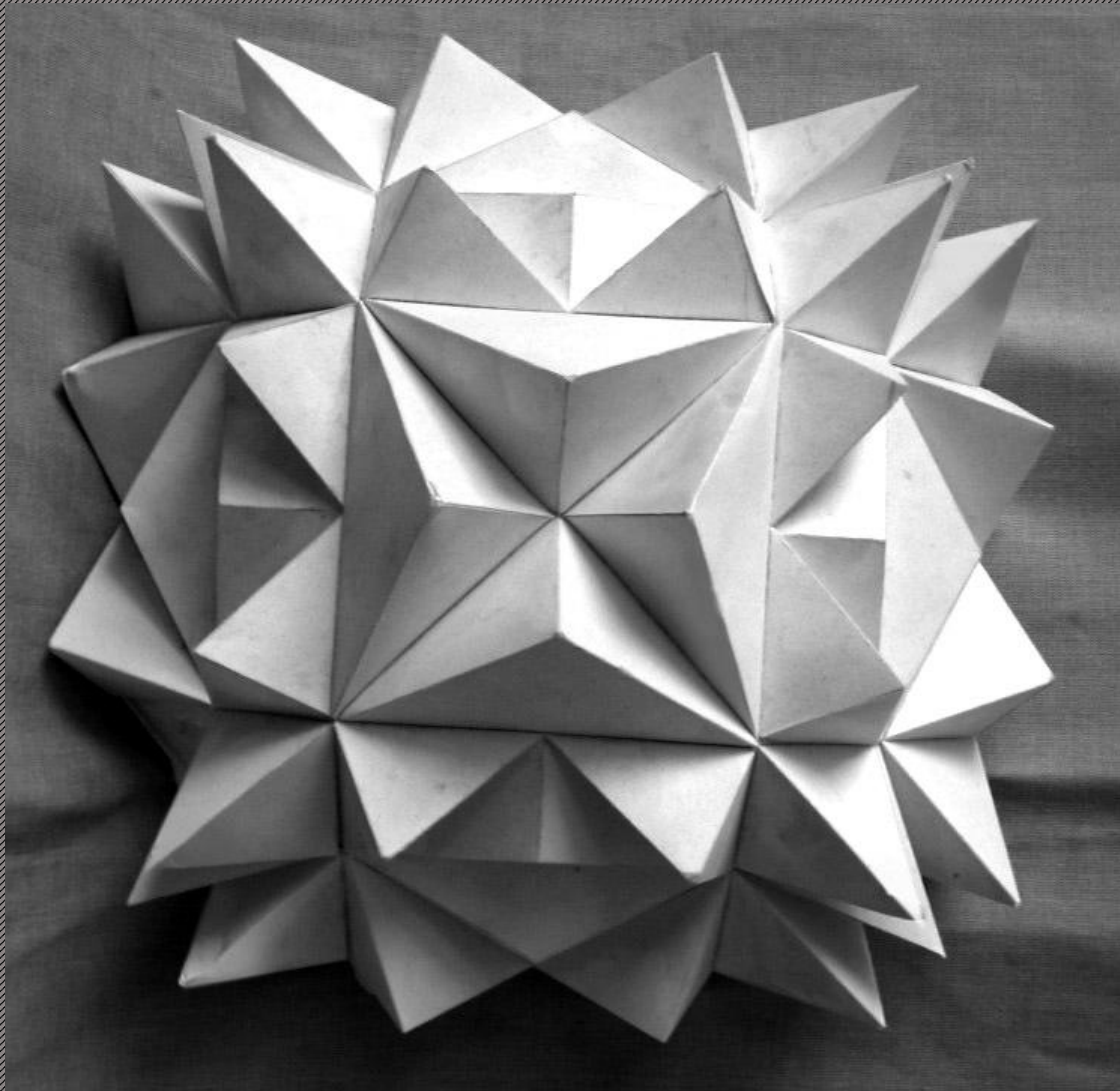
Определите вид макета



Определите вид макета



Тектоника- это художественно осмысленная конструкция, выраженная в определенной пластической форме;



Образование тектоники

Виды тектоники:

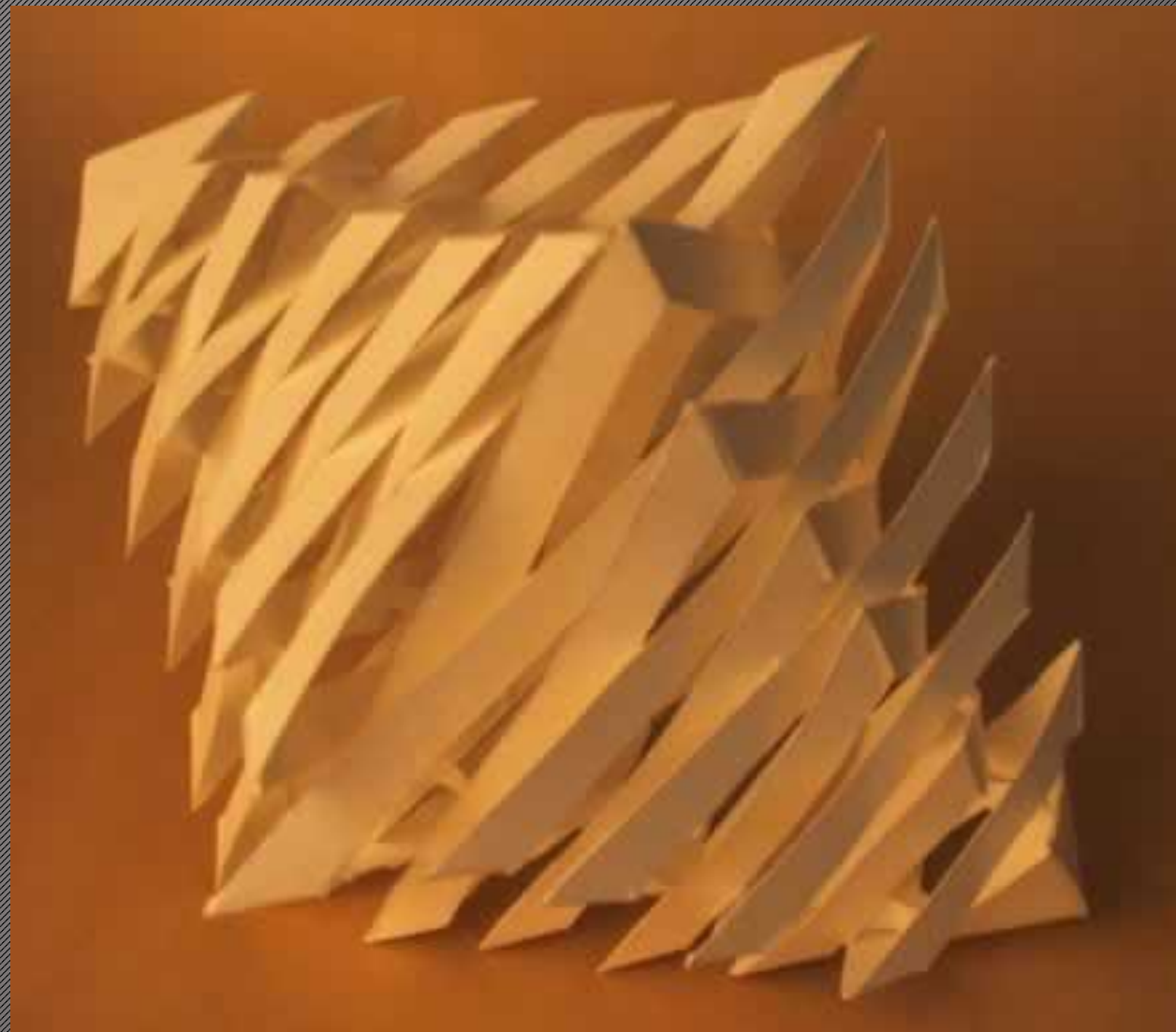
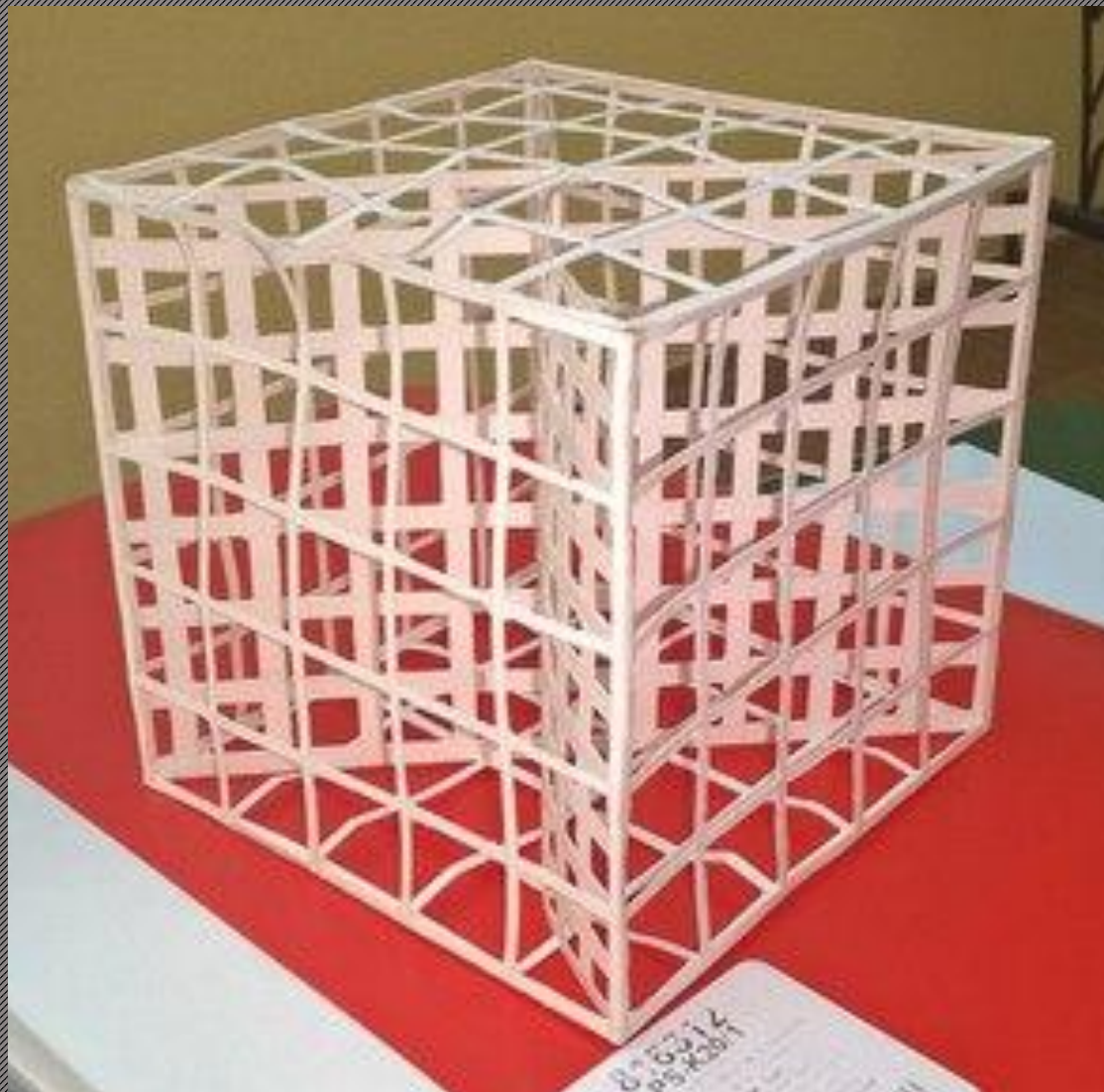
- **Монолитная:** образована из одного пластического материала
- **Решётчатая:** используются в сочетании с монолитной
- **Каркасная:** жесткая пространственная система, в которой несущие элементы четко отделены от ограждающих
- **Оболочковая:** образовывается как монолитными, так и сборными конструкциями из различных материалов, представляет собой основу для организации объёма.



Определите тектоническую структуру



Определите тектоническую структуру



Определите тектоническую структуру