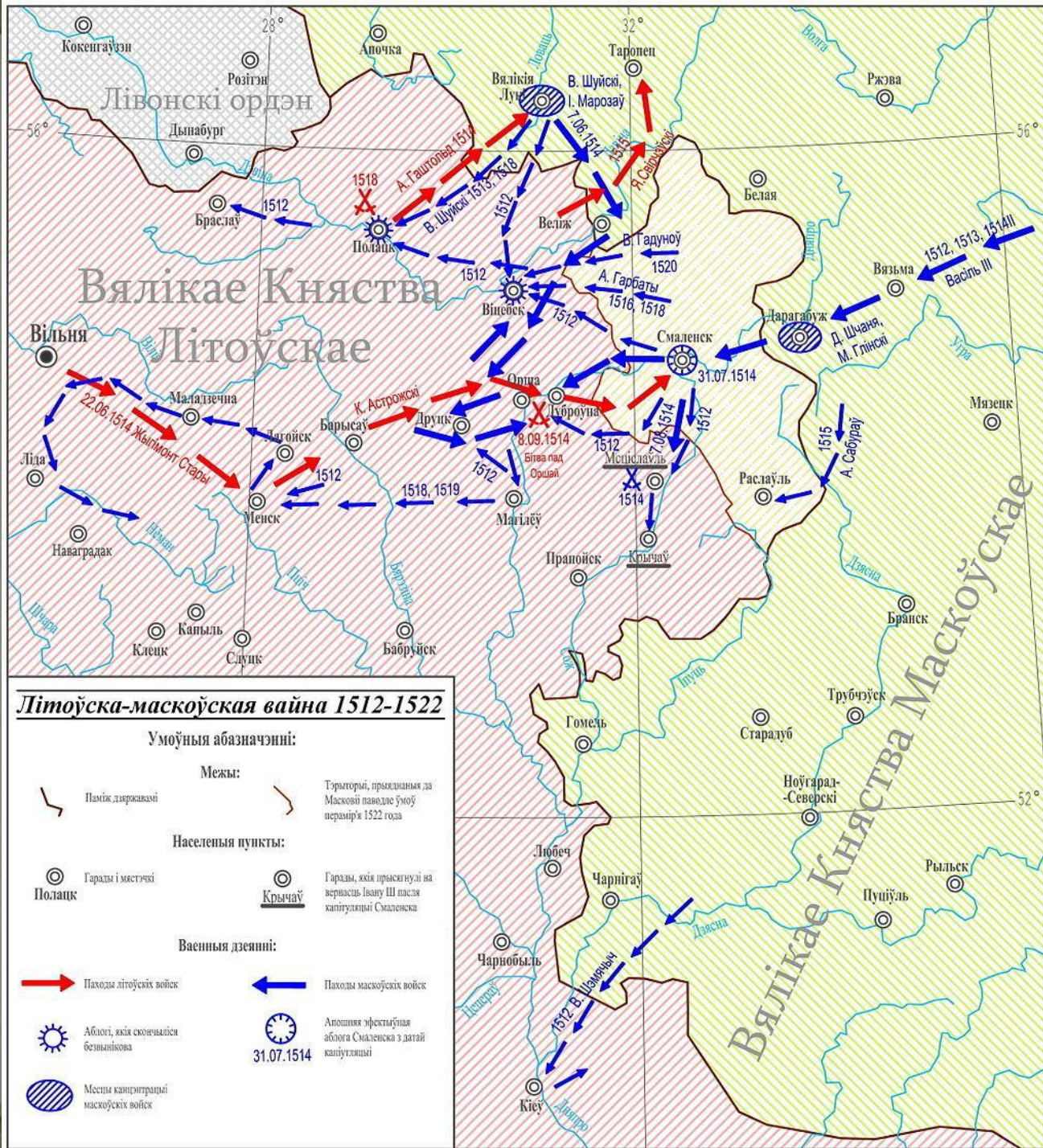


«Мифы» Оршанской битвы в
белорусской
националистической
пропаганде.

Щегольков О. Н.





Василий III
(1505-1533)

Сигизмунд I
(1506-1548)





- | | | | |
|--|--|--|--|
| | Общая граница русских княжеств в начале XIII в. | | Основные направления вторжений крестоносцев в Прибалтику |
| | Границы русских княжеств в последней четверти XII в. | | Основные направления набегов половцев на Русь |
| | Осваиваемые и зависимые территории | | Поход новгород-северского князя Игоря Святославича на половцев в 1185 г. |
| | Центры княжеств и земель | | Место и год сражения |
| | Центры формирующихся удельных княжеств | | Важнейшие торговые пути |

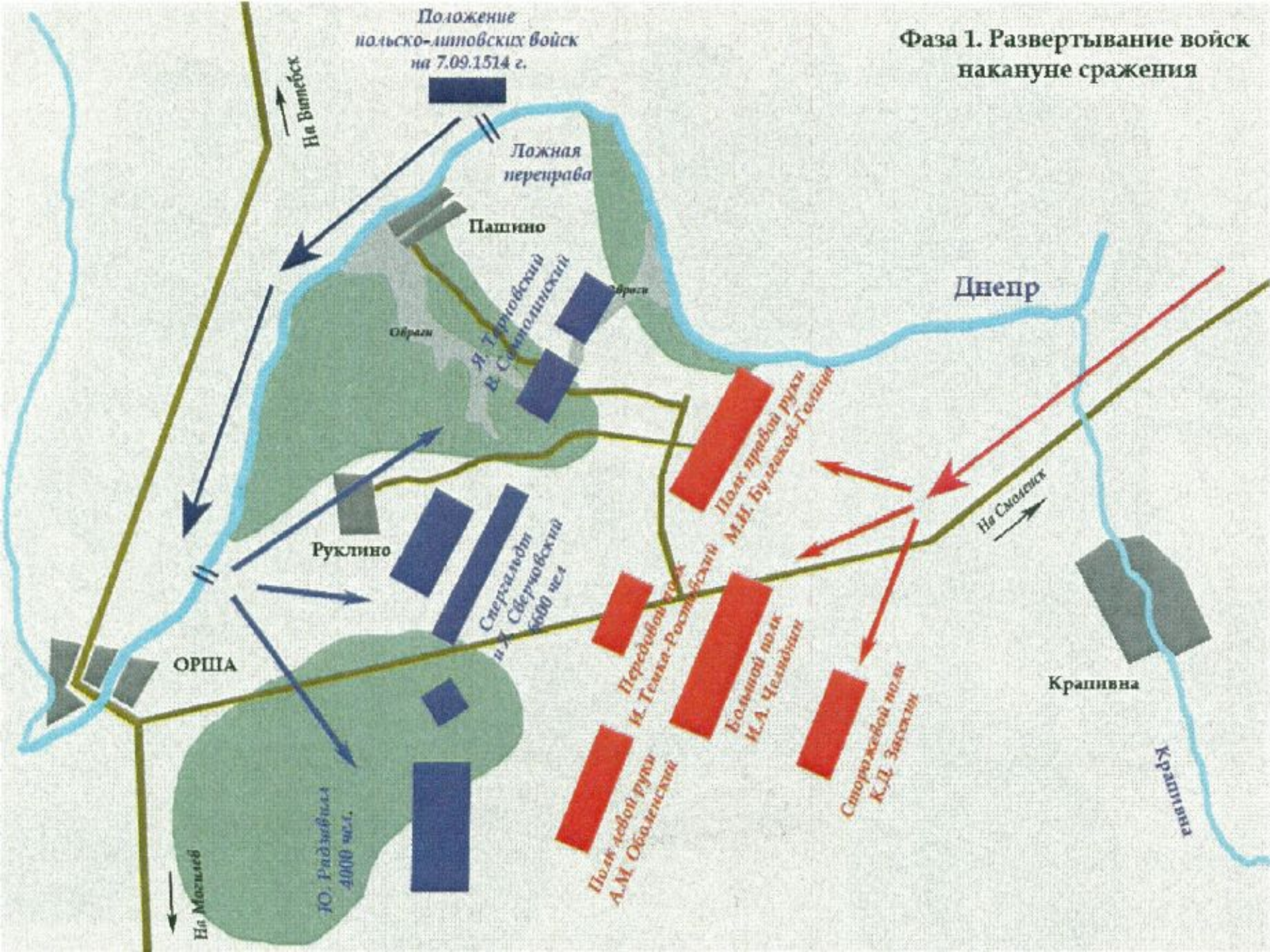
РОСТ ВЕЛИКОГО КНЯЖЕСТВА ЛИТОВСКОГО ДО 1462 г.



- Территория Новгородского княжества (владение Миндовга) в 1230-40-х гг
- ЮЗ. граница балтов в нач. XII в.
- Земли, присоединенные к ВКЛ
 - при Миндовге (до 1263)
 - при Тройдене и Витене (1270-1316)
 - при Гедимине (1316-41)
 - при Ольгерде и Кейстуте (1345-77)
 - при Витовте (1392-1430)
- Даты и границы присоединений
- Земли, временно входившие в состав ВКЛ и годы владения
 - [1384-1422]
 - [1392-1430]
- Земли ВКЛ, временно входившие в состав других государств в годы владения
- Верховские княжества, зависимые от ВКЛ
- Дикое Поле, номинально зависимое от ВКЛ
- Территория ВКЛ к 1462 г.
- Границы других государств на 1462 г.
- Столицы государств
- Центры воеводств (с 1413) и автономных земель

Фаза 1. Развертывание войск накануне сражения

Положение польско-литовских войск на 7.09.1514 г.



Положная переправа

Пашино

Обраги

Я. Турновский
В. Семюлинский

Руклино

Сверзалета
и др. Сверховская
4000 чел.

ОРША

На Могилев

Ю. Радзивилл
4000 чел.

Полк левой руки
А.М. Оболенский

Передовой полк
И. Темля-Ростовский

Большой полк
И.А. Челядзин

Старолевой полк
К.Д. Засекин

Полк правой руки
М.М. Булгаков-Голыца

Днепр

На Смоленск

Красивна

Красивна



Европейская пехота с щитами-павезами.



Польский рыцарский
доспех нач. XVI в.

Литовские гусары под Оршей (1514 г.)



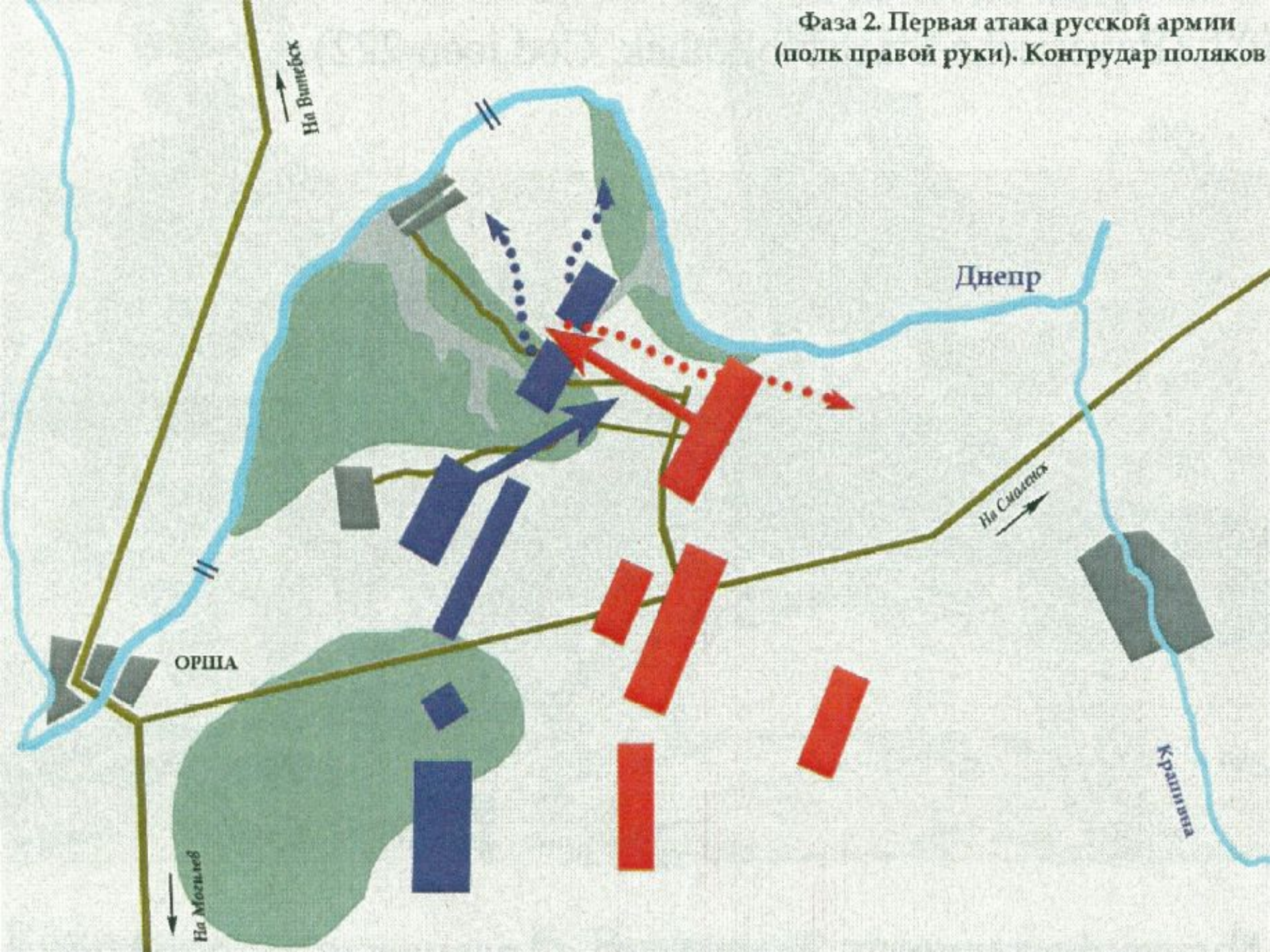
Легкие гусары 1514 г.
(По картине "Битва под Оршей", до 1520 г. Национальный музей в Варшаве).
Илл. Р.Палласоса-Фернандеса.

Одежда и вооружение московской
поместной конницы начала XVI в.
Воевода (в центре), дворянин-ополченец
(слева) и боевой холоп (справа).
Реконструкция С. Лёгима
по картине «Битва под Оршей» и
гравюрам из издания С. Герберштейна.

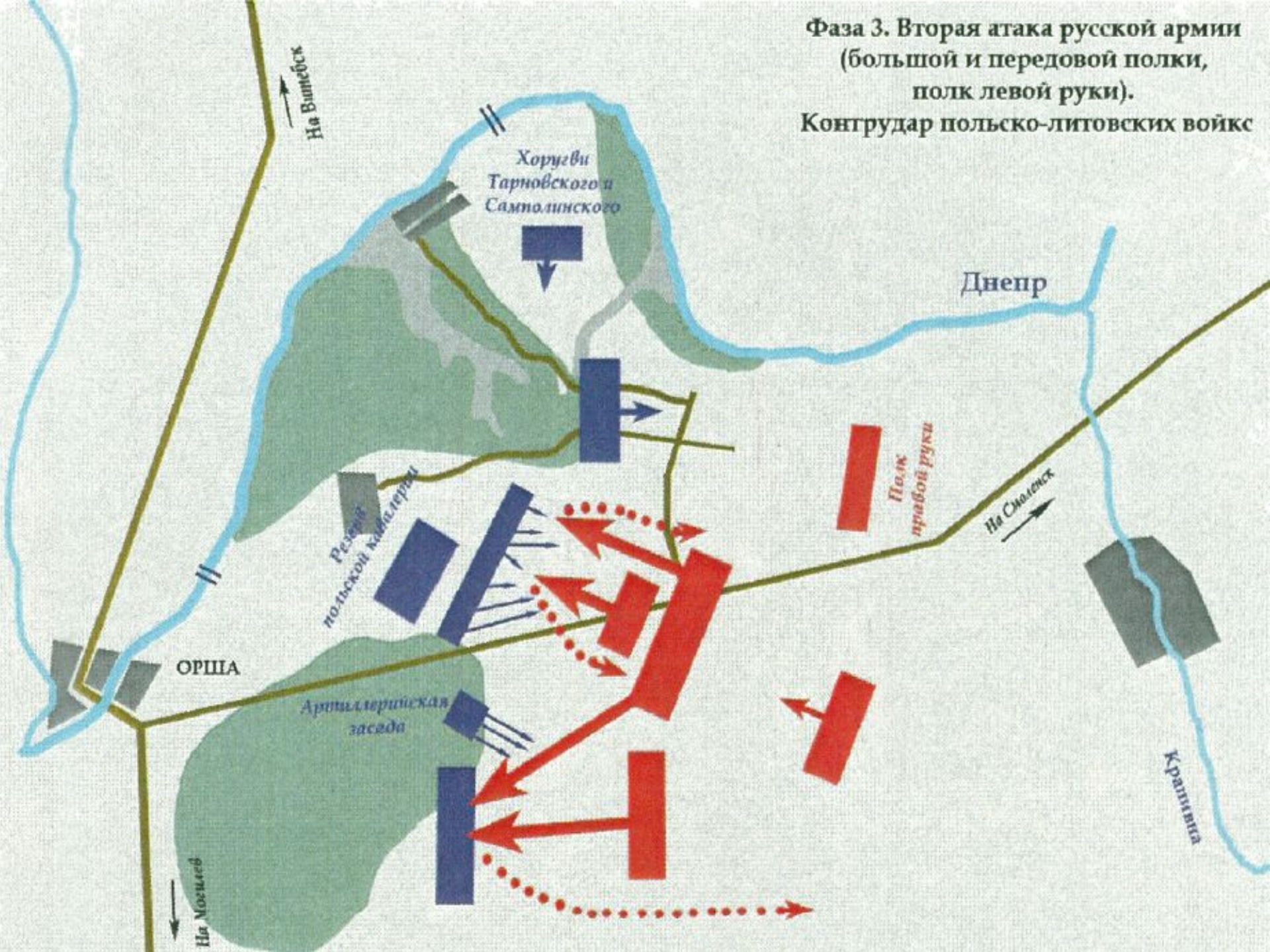


Русская поместная конница под Оршей (1514 г.)

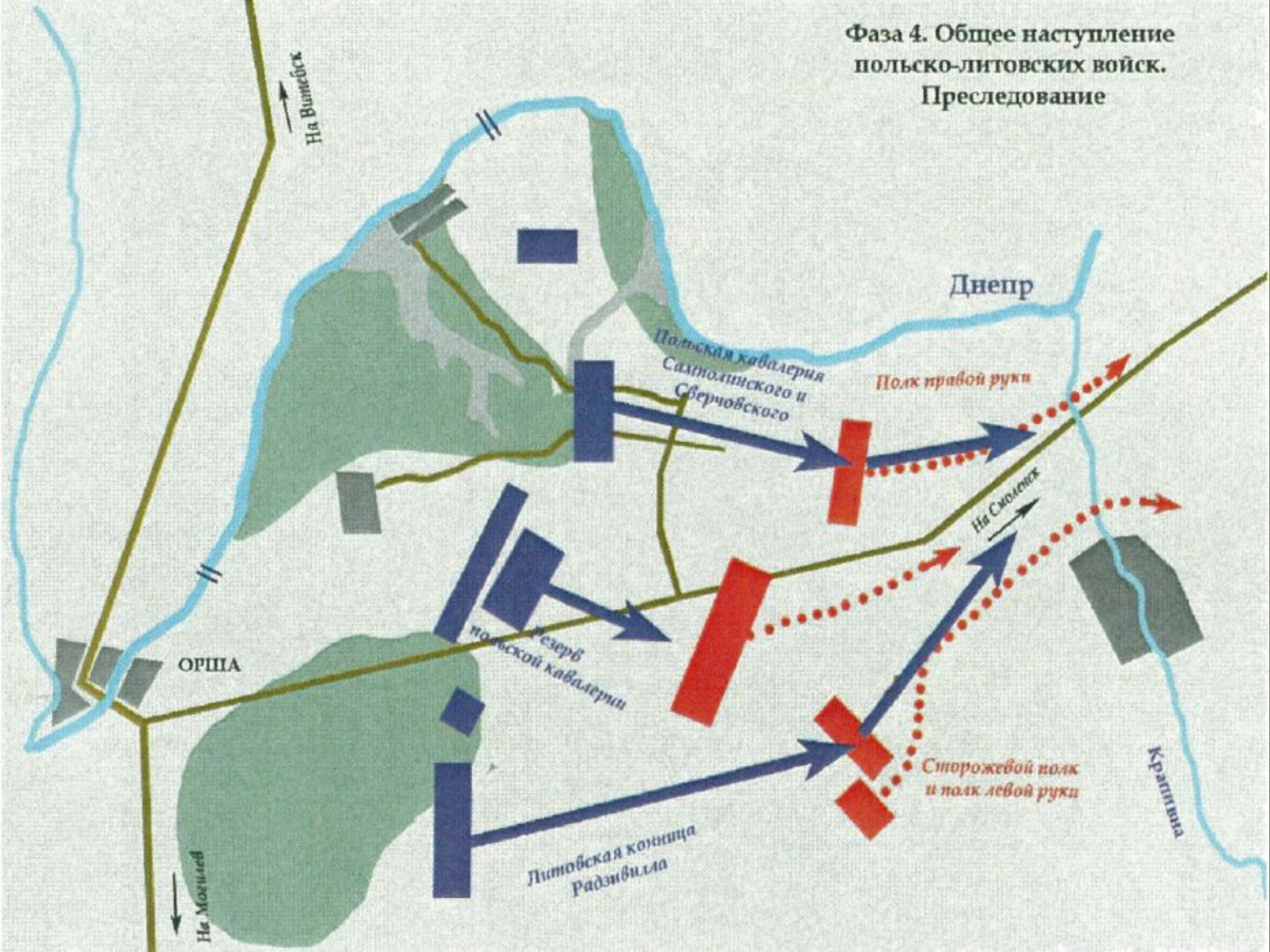
Фаза 2. Первая атака русской армии
(полк правой руки). Контрудар поляков



Фаза 3. Вторая атака русской армии
(большой и передовой полки,
полк левой руки).
Контрудар польско-литовских войск



Фаза 4. Общее наступление
польско-литовских войск.
Преследование





«Битва под Оршей»

(картина неизвестного художника школы Лукаса Кранаха Старшего)