

**Тема:** Правовой статус и значение стационарных и полустационарных социальных учреждений в Управлении социальной защиты населения администрации Октябрьского района в г. Красноярске.



Выполнил: студент группы ПА – 3  
Тригубов Е. Д.  
Руководитель: Сенченко С.П.

# Актуальность дипломной работы



Актуальность дипломной работы заключается в поддержке и социальной защите инвалидов, ветеранов, граждан пожилого возраста.

А также улучшению ситуации в стационарных и полустационарных социальных учреждениях Красноярского края.





**Цель исследования** – изучить особенности стационарного и полустационарного социального обслуживания пожилых и инвалидов.

**Задачи:**

- изучить систему и принципы стационарного и полустационарного социального обслуживания пожилых и инвалидов;
- дать характеристику учреждениям стационарного и полустационарного социального обслуживания;
- рассмотреть услуги стационарного и полустационарного социального обслуживания.



**Практическая значимость дипломной работы** заключается в применении рекомендаций и выводов по совершенствованию организации работы стационарных и полустационарных учреждений Красноярского края.

**Объект исследования** – процесс стационарного и полустационарного социального обслуживания пожилых и инвалидов.

**Предмет исследования** – стационарное и полустационарное социальное обслуживание пожилых и инвалидов.



**Стационарные Учреждения Социального Обслуживания** – учреждения, предназначенные для постоянного, временного (от 2 до 6 месяцев), недельного, дневного проживания (пребывания) престарелых и инвалидов, нуждающихся в постороннем социально-бытовом, медицинском обслуживании и уходе.

**Полустационарные Учреждения** – это одна из разновидностей социального обслуживания инвалидов и лиц пожилого возраста создающиеся в муниципальных центрах социального обслуживания или при органах социальной защиты населения.



# Виды стационарных и полустационарных социальных учреждений



## примерный порядок предоставления помощи в стационарной или полустационарной форме





# Стационарные учреждения в городе Красноярск

Краевое государственное бюджетное учреждение социального обслуживания «Психоневрологический интернат для детей «Журавлик»

Краевое государственное бюджетное учреждение социального обслуживания «Психоневрологический интернат для детей «Подсолнух»

Краевое государственное бюджетное учреждение социального обслуживания "Красноярский дом-интернат для инвалидов"

Краевое государственное бюджетное учреждение социального обслуживания "Пансионат для граждан пожилого возраста и инвалидов "Солнечный"

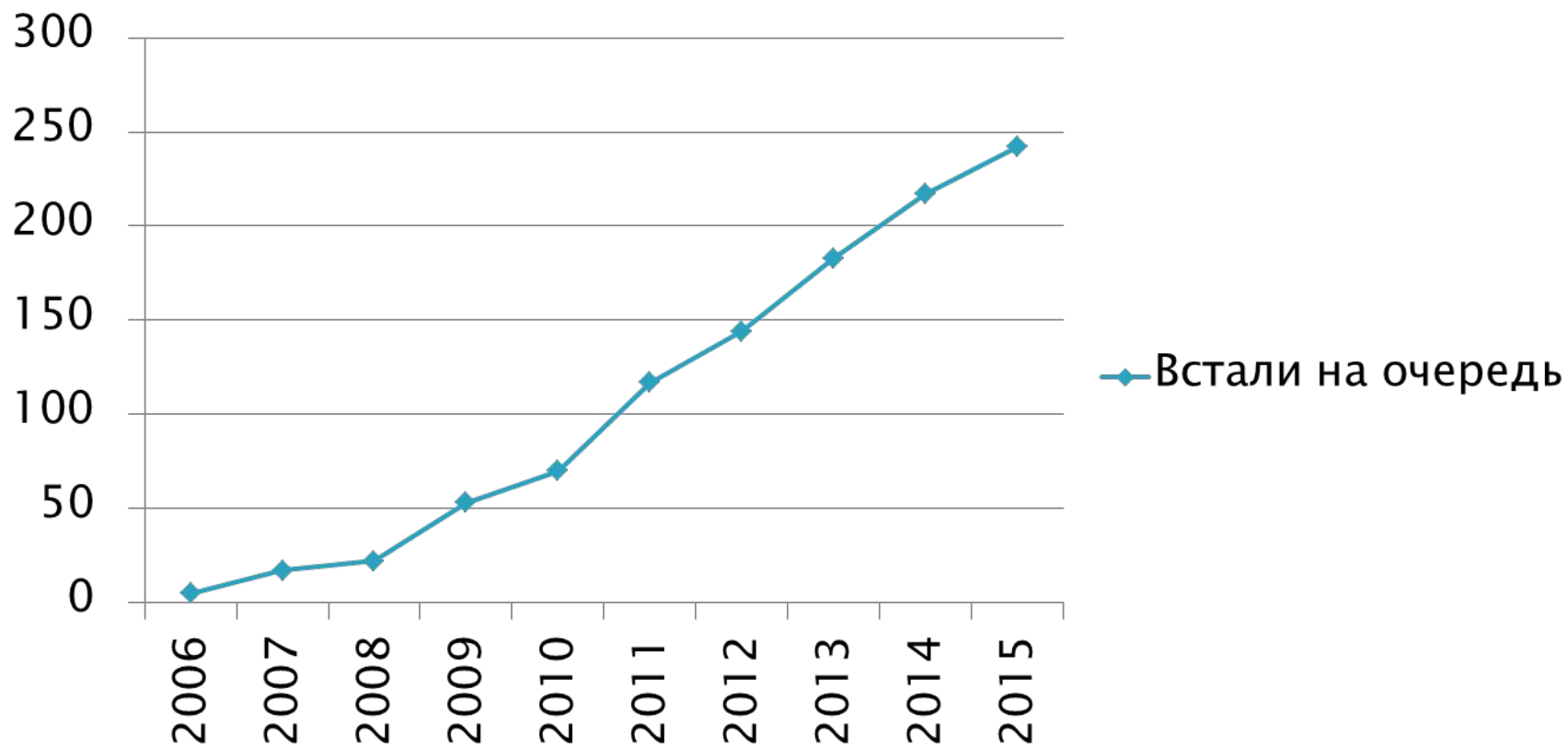
Краевое государственное бюджетное учреждение социального обслуживания "Пансионат для граждан пожилого возраста и инвалидов "Ветеран"

Краевое государственное бюджетное учреждение социального обслуживания "Красноярский дом-интернат № 1 для граждан пожилого возраста и инвалидов"

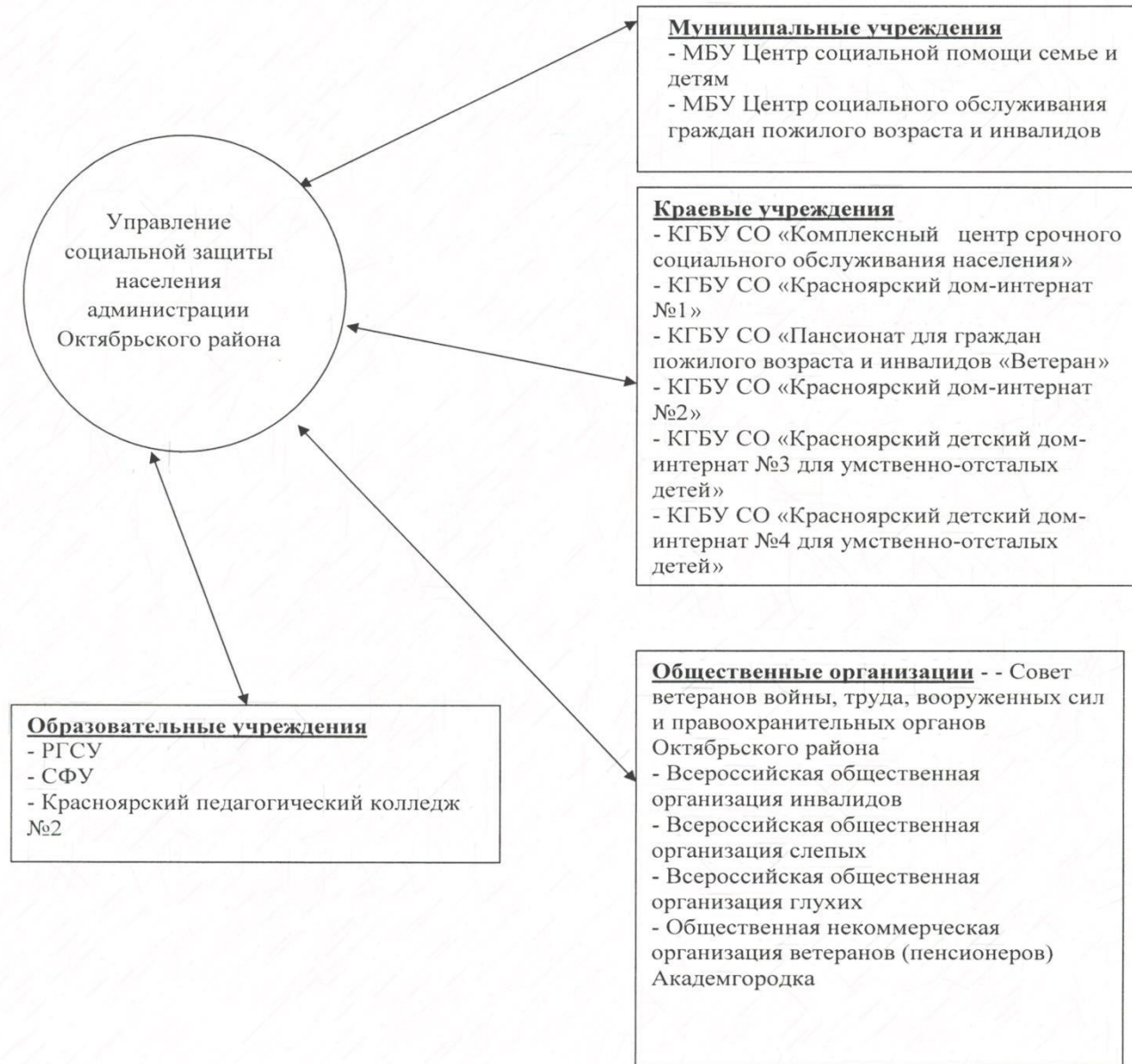


# Очередность на санаторно-курортное лечение по Октябрьскому району города Красноярск.

## Встали на очередь



## Схема взаимодействия



# Вывод

Количество стационарных и полустационарных социальных учреждений катастрофически не хватает, поскольку в Октябрьском районе большое количества пожилых и инвалидов, нуждающихся в них.

Непосредственно сама деятельность требует усовершенствования, в частности, необходимо оснащение современными технологиями.

Требует увеличения низкая заработной платы персонала. Социальная сфера довольна молодая и она в дальнейшем станет лучше ведь ничего не стоит на месте.



**Благодарю за внимание!**

