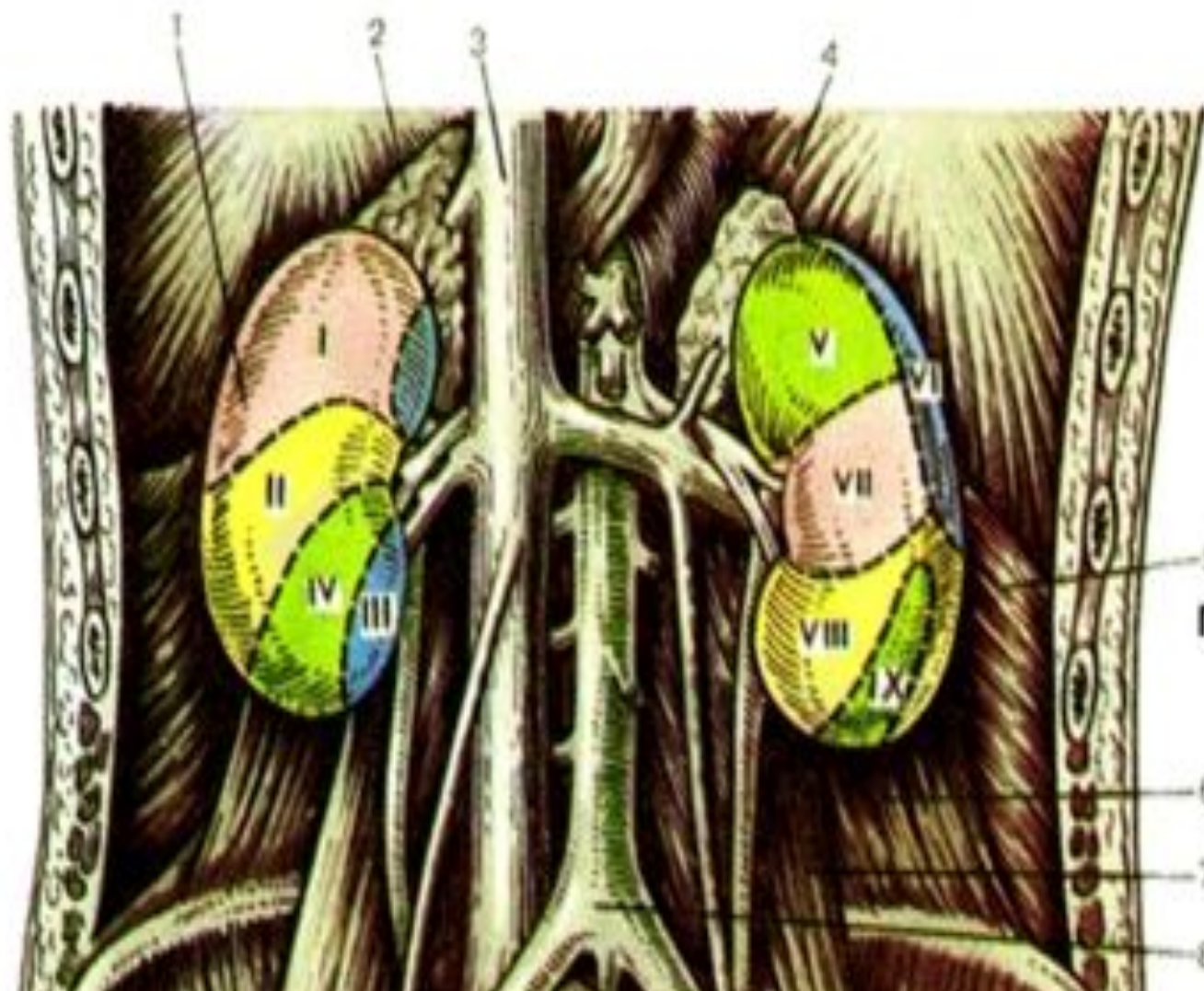


Мочеточник

Рис. 1. Положение почек и поля соприкосновения их передних поверхностей с внутренними органами.



- 1 - ren;
- 2 - gl. suprarenalis;
- 3 - v. cava inferior;
- 4 - diaphragma (pars lumbalis);
- 5 - m. transversus abdominis;
- 6 - m. quadratus lumborum;
- 7 - t. psoas major;
- 8 - pars abdominalis aortae.

Поля соприкосновения

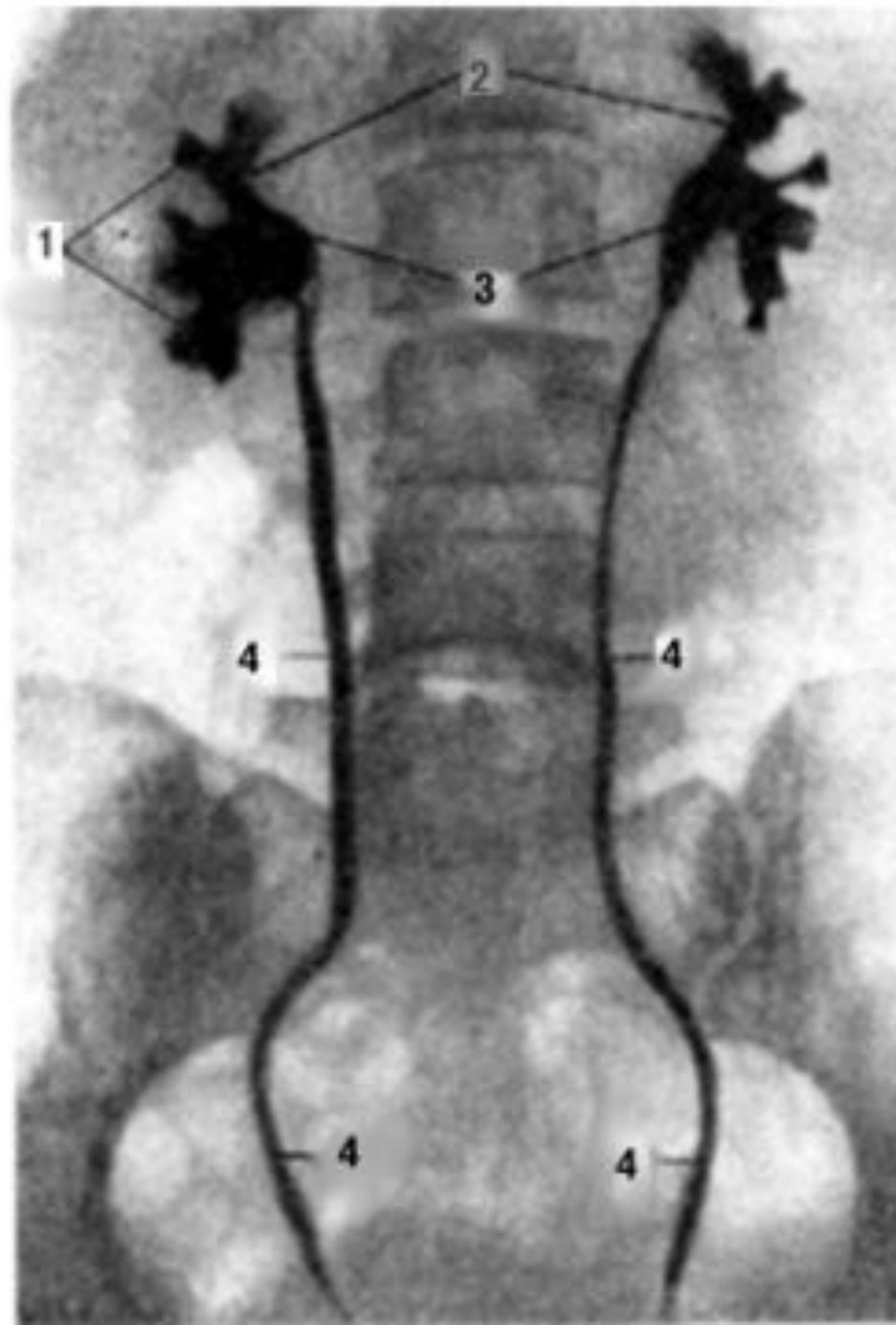
правой почки:

- I — с печенью;
- II — с правым изгибом ободочной кишки;
- III — с двенадцатиперстной кишкой;
- IV — с петлями тонкой кишки;

левой почки:

- V — с желудком;
- VI - с селезенкой;
- VII - с поджелудочной железой;
- VIII - с петлями тонкой кишки;
- IX — с нисходящей ободочной кишкой.

**Рис. 7. Мочеточники, почечные лоханки и чашки.
Двусторонняя пиелография.**



- 1 - малые почечные чашки;**
- 2 - большие почечные чашки;**
- 3 - почечная лоханка;**
- 4 - мочеточник.**

Иннервация и кровооснабжение

THE END