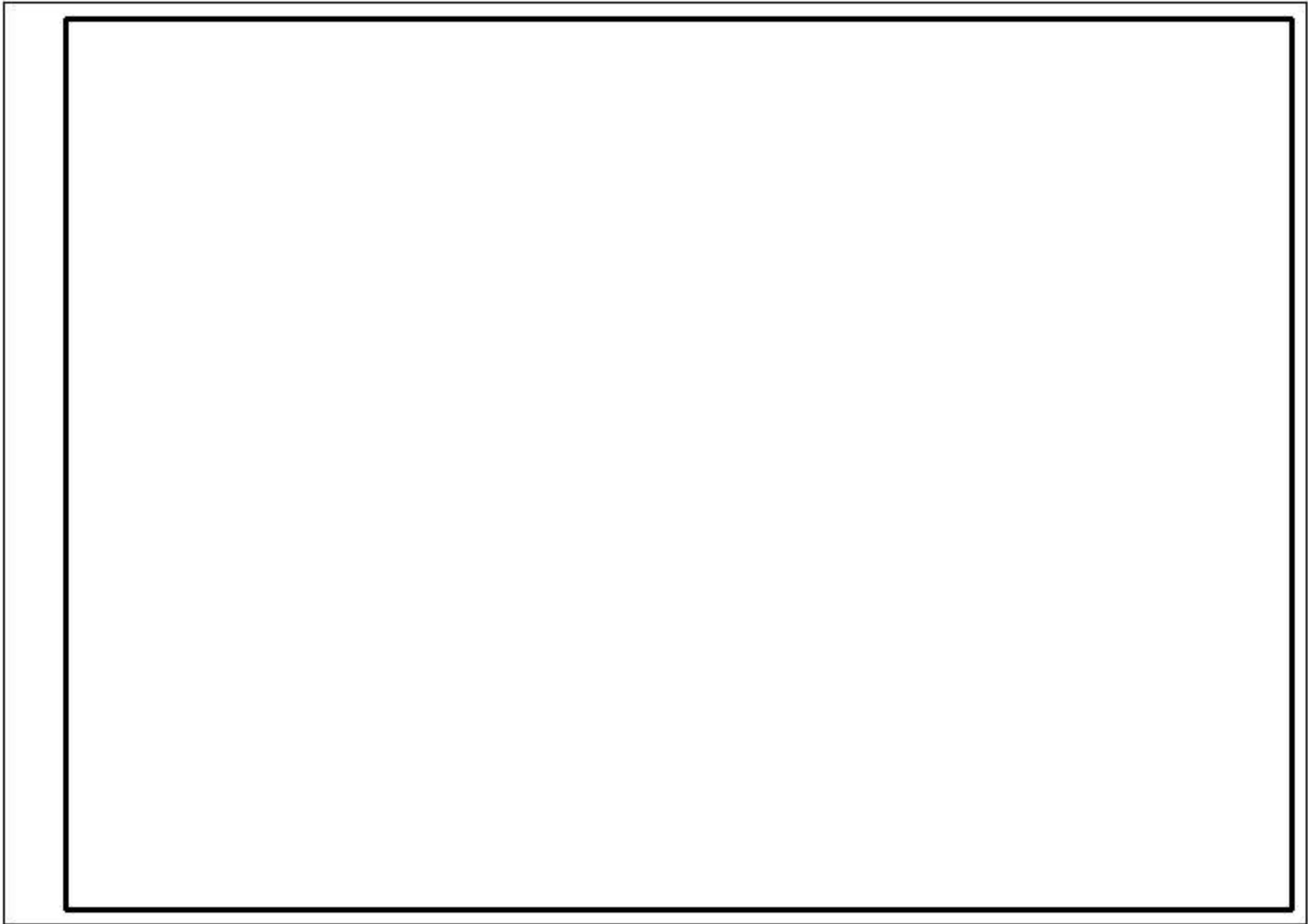


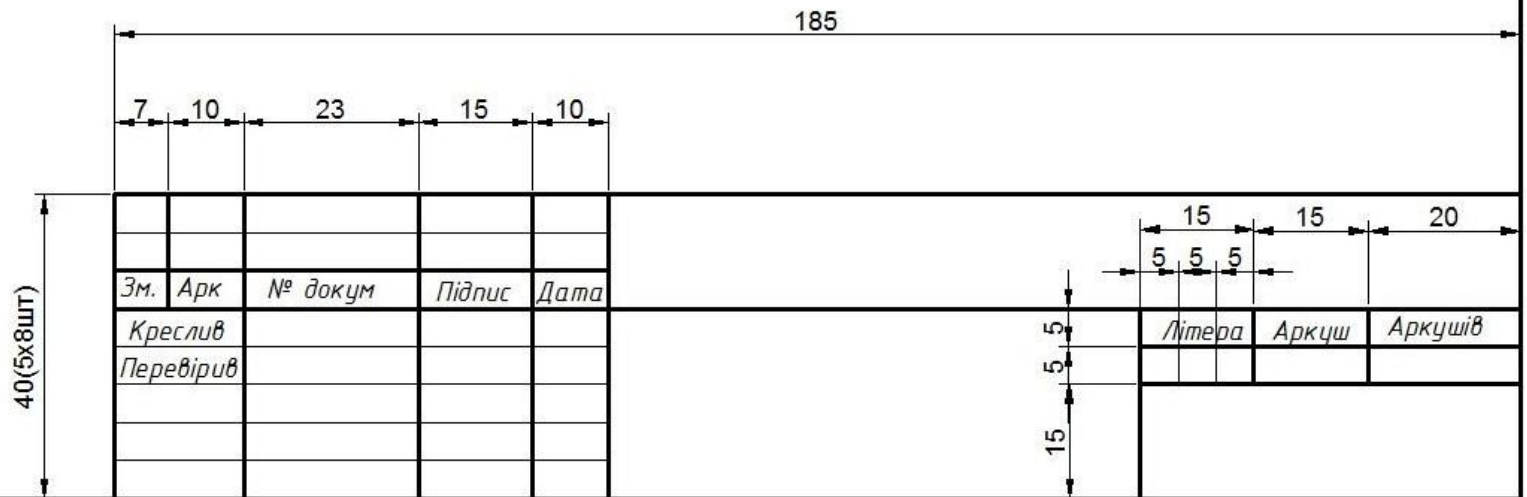
***Тема заняття: Виконання  
зварного з'єднання.***

***Мета заняття: Навчитися  
виконувати і позначати зварні  
з'єднання та вміти їх читати.***





# Напис висотою





15			Позначення	Назва	К-сть	Примітка
6	6	8	70	63	10	22

**виконувати специфікацію з шапки**

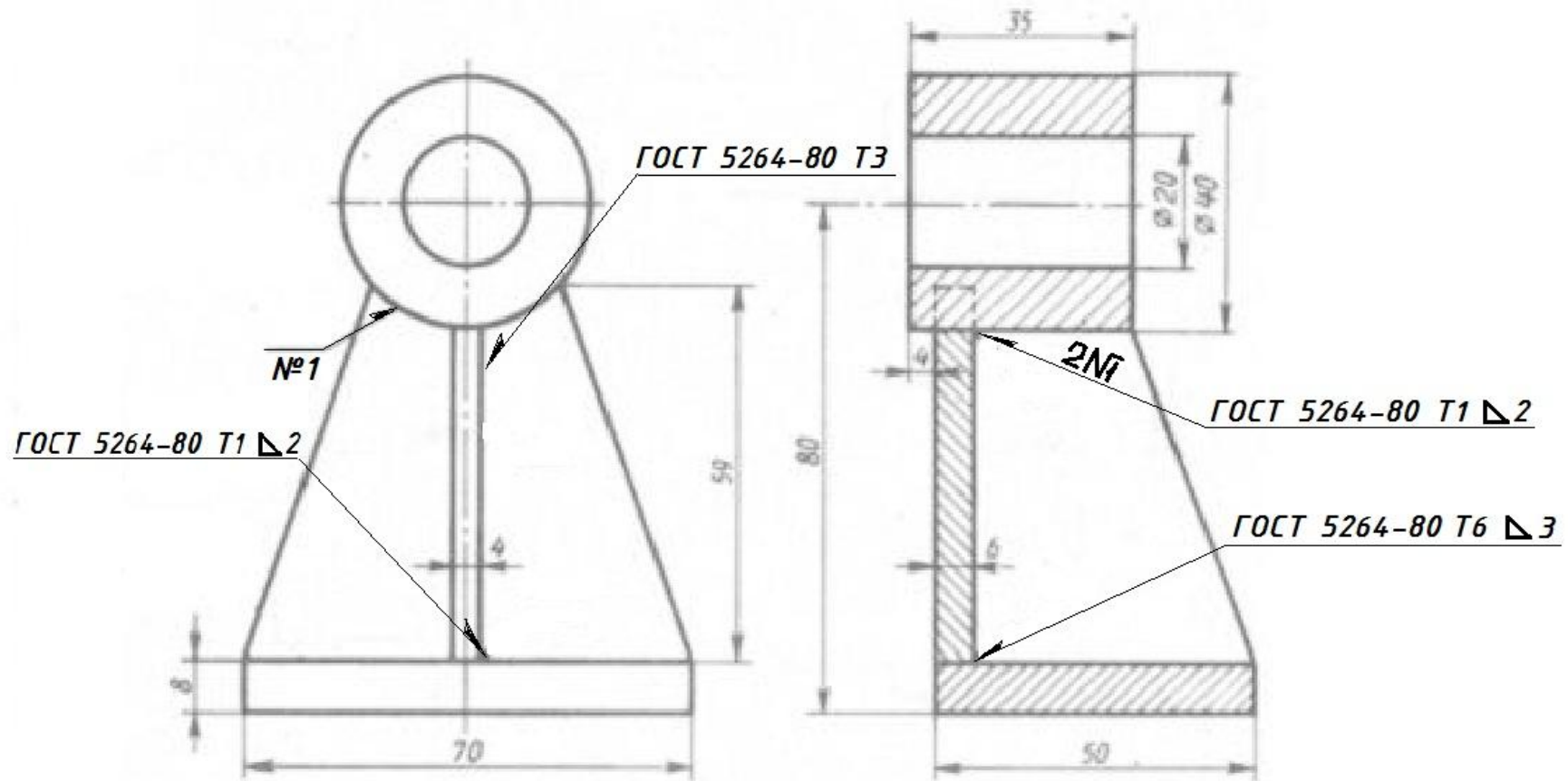
Формат	Зона	Поз.	Позначення	Назва	К-сть	Примітка
Min 8			10			

**Для зручності виконання висота рядка 10 мм**

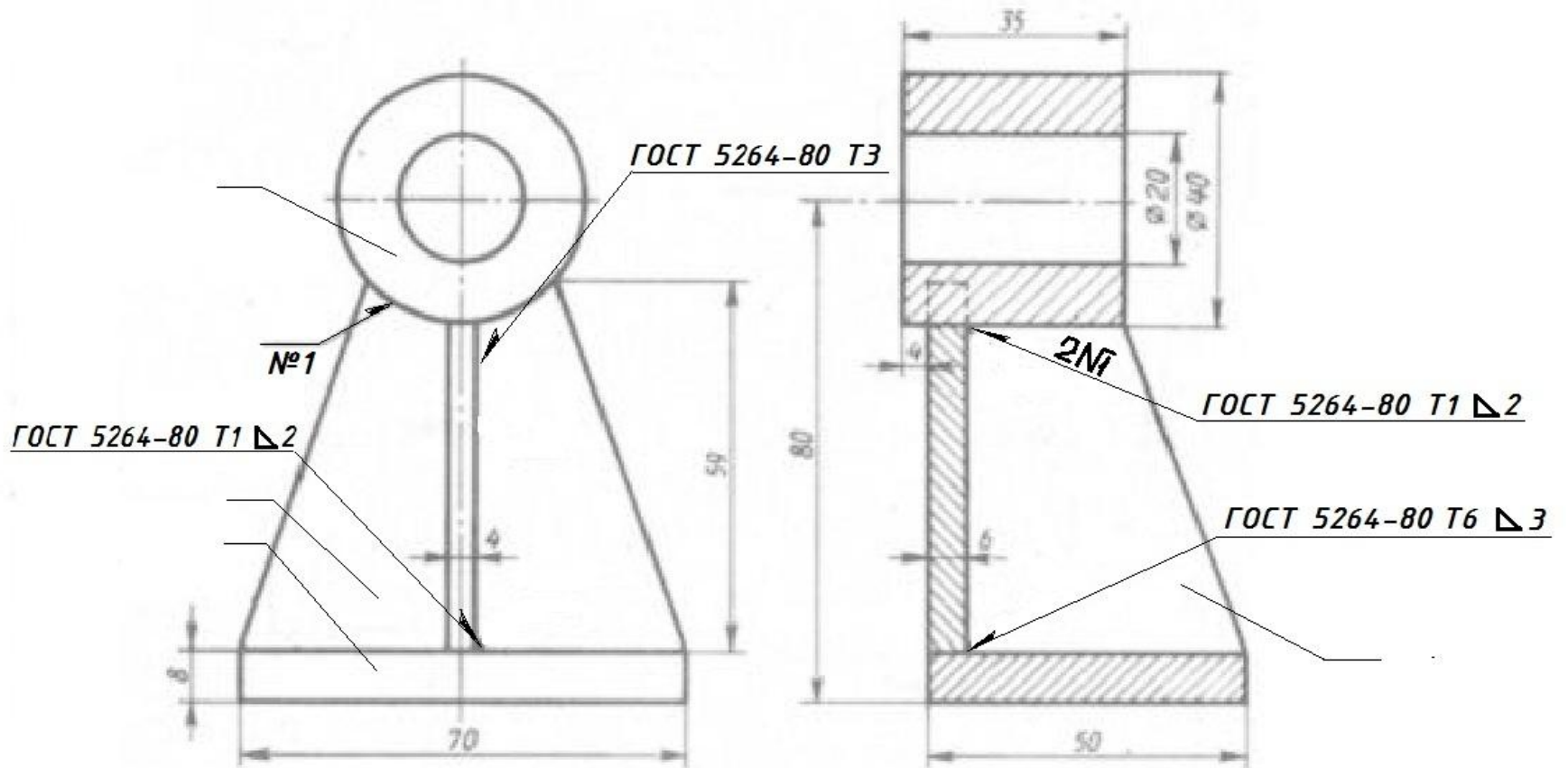


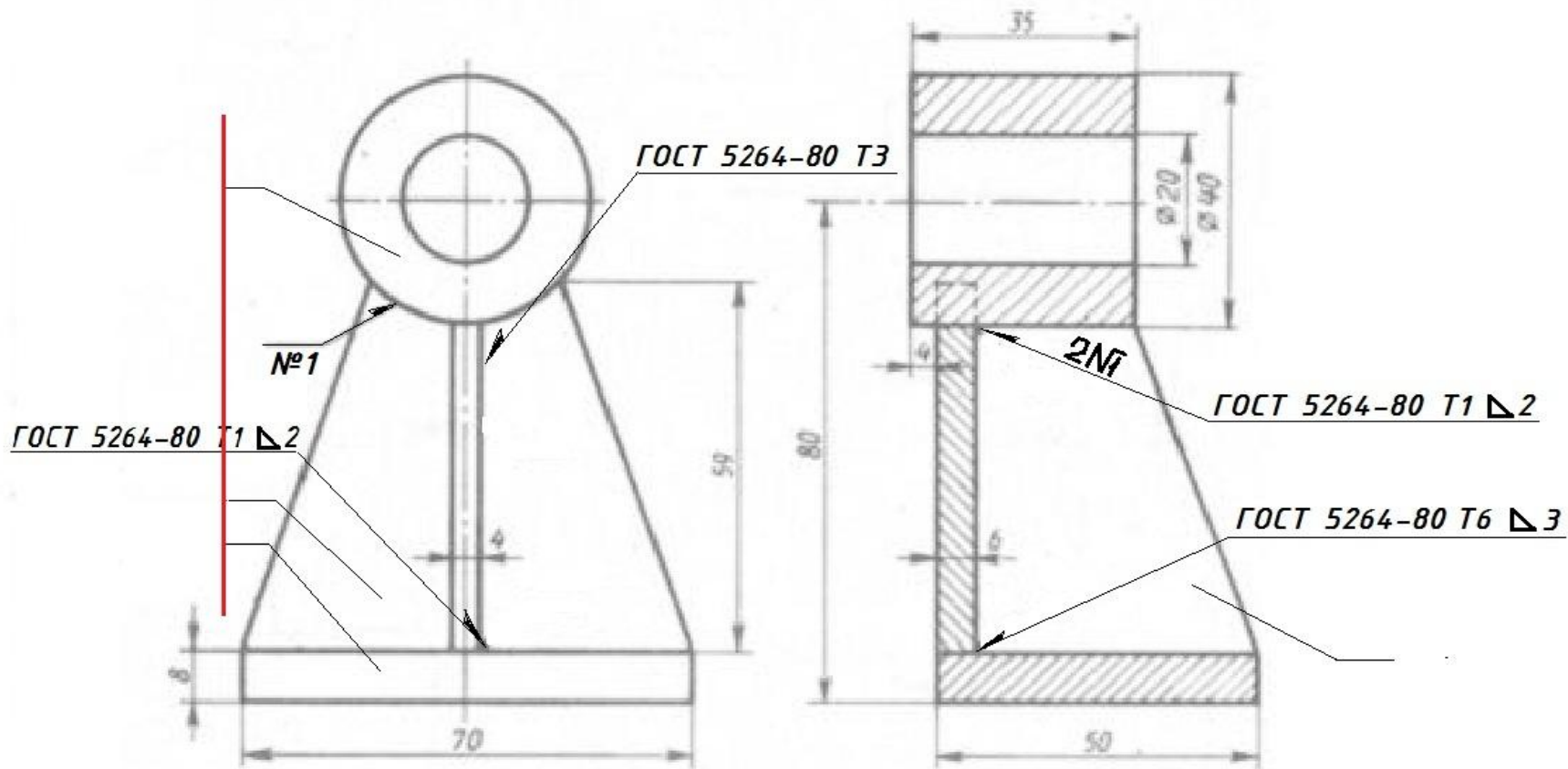




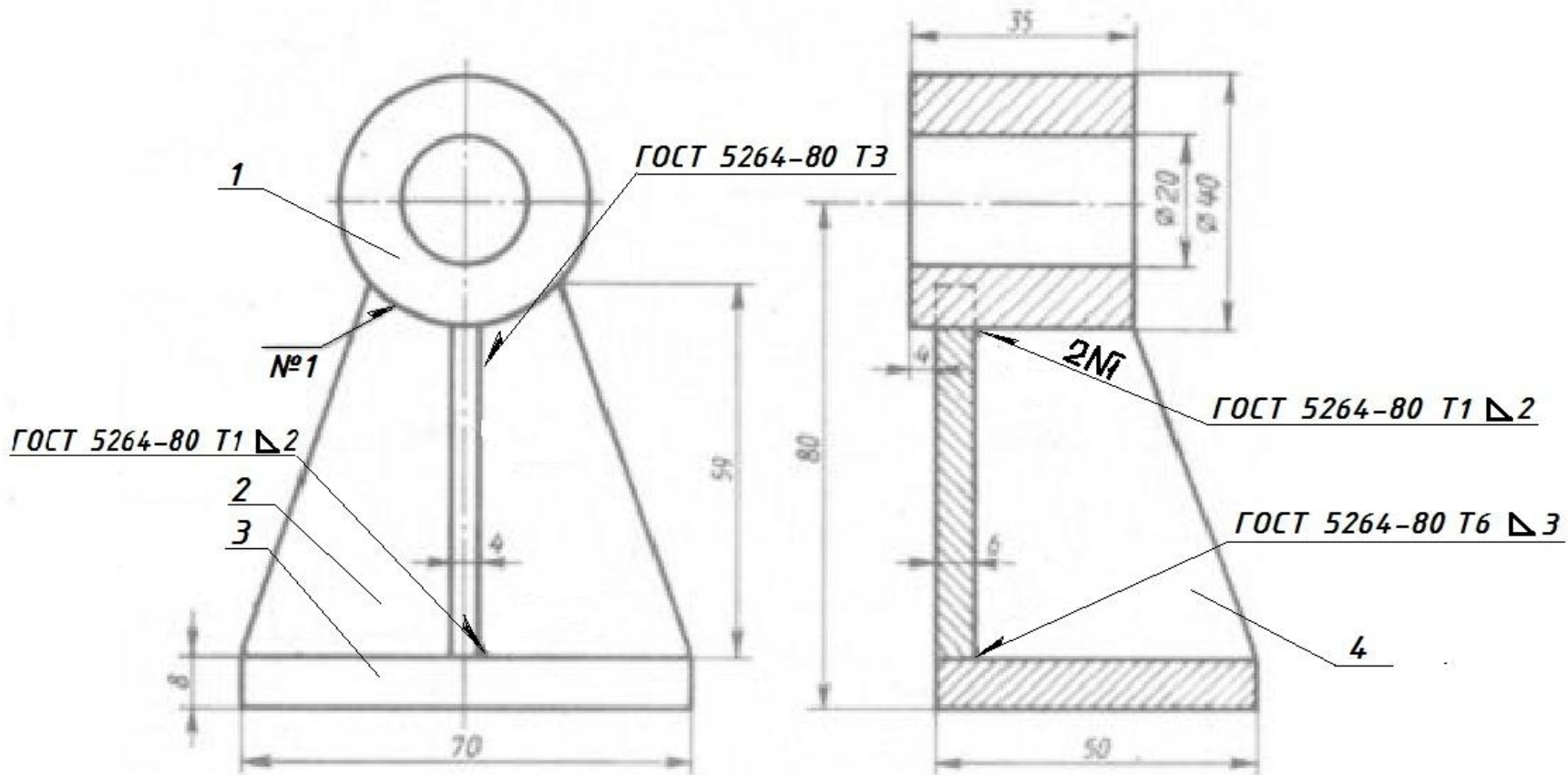


**Виконуємо умовне  
позначення зварних  
швів згідно  
стандарту**







**Лінії-виноски з  
поличками  
виконуються на  
одній прямій**








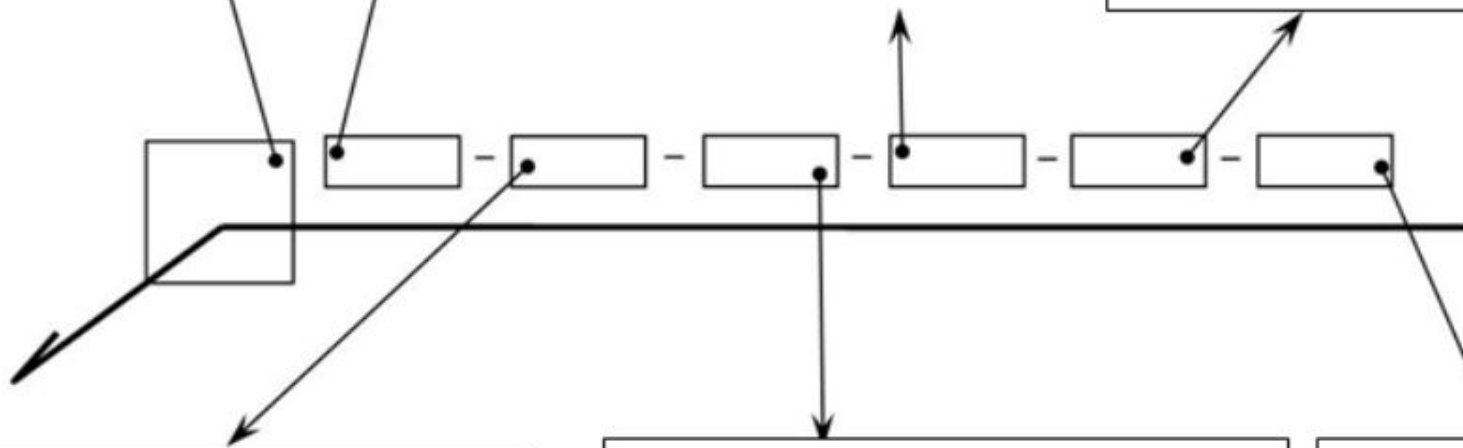
*Работа завершена*

Допоміжні знаки шва: по замкнутій лінії  і монтажного шва 

Стандарти на типи і конструктивні елементи швів зварних з'єднань

Для переривчатого шва – розмір довжини проварюваної ділянки, знак / чи  $Z$  і розмір кроку (наприклад  $5/50$ ,  $5Z60$ ). Для поодинокі точки – розмір розрахункового діаметра точки (наприклад, 5)

Знак  і розмір катета шва згідно стандарту на типи і конструктивні елементи швів зварних з'єднань



Літерно-цифрове позначення шва за стандартом на типи і конструктивні елементи швів зварних з'єднань

Умовне позначення способу зварювання за стандартом, наприклад, Р – ручне, А – автоматичне.  
Дозволяється не позначати

Допоміжні знаки.

