



Gelicon Pro

ПРОГРАММНОЕ ОБЕСПЕЧЕНИЕ ВАШЕГО БИЗНЕСА



Обзор Pentaho BI

www.gelicon.biz

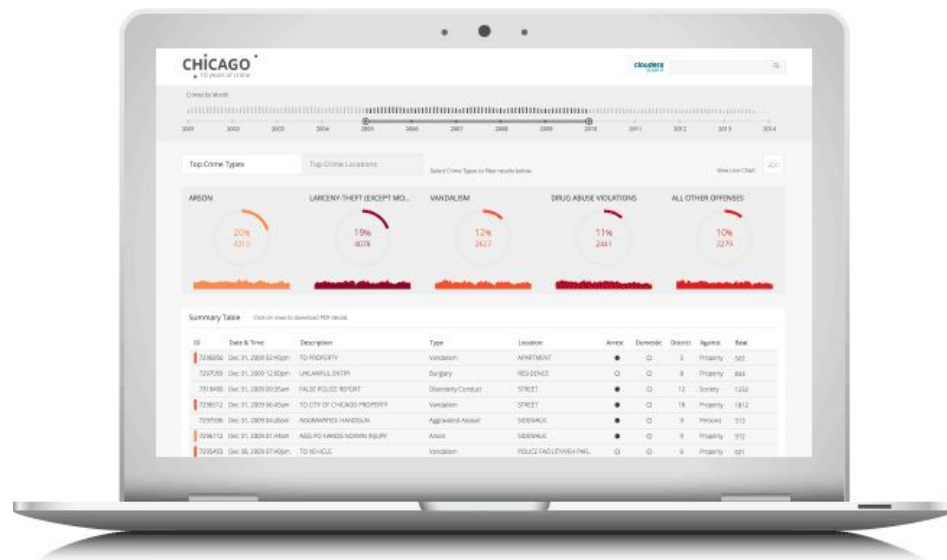




PENTAHO BI

Промышленная BI-платформа
Pentaho:

- Является известным решением на мировом рынке BI-систем, включена в магический квадрант Gartner по BI-системам;
- Существует бесплатная редакция Pentaho Community Edition;
- Кросс-платформенность (десктоп, мобильные устройства).





ОСНОВНЫЕ ЗАДАЧИ BI СИСТЕМ

- Хранилище консолидированных данных в отдельной базе данных.
- Автоматический сбор данных в хранилище из операционных баз данных ОРКА в ДЗО.
- Построение требуемых кубов данных (OLAP).
- Представление информации в различных отчетных видах:
 - OLAP-отчеты;
 - Плоские отчеты;
 - Дашборды (контрольные панели).



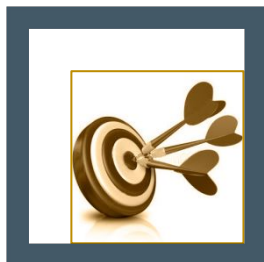
ТЕРМИНОЛОГИЯ

- Витрина данных – срез хранилища (набор таблиц) по одной теме.
- ETL – extract, transform, load, пошаговый алгоритм:
 - извлечение данных из внешних источников;
 - их трансформация и очистка, чтобы они соответствовали потребностям бизнес-модели;
 - и загрузка их в хранилище данных.



СОСТАВ

- Pentaho Server
- Pentaho Report Designer – модуль предназначен для разработки обычных отчетов (reports) для последующего их исполнения в среде Pentaho Server.
- Pentaho Data Integration - модуль предназначен для разработки ETL-трансформаций для последующего их исполнения в среде Pentaho Server.
- Community Dashboard Editor – модуль предназначен для создания дашбордов (dashboards) для последующего их исполнения в среде Pentaho Server.



ПРИМЕР КОНСОЛИДИРОВАННОГО ОТЧЕТА

Pentaho User Console - rk x

pentaho.gelicon.biz:8080/pentaho/Home

File View Tools Help

Opened v [Folder Icon] [Add Icon]

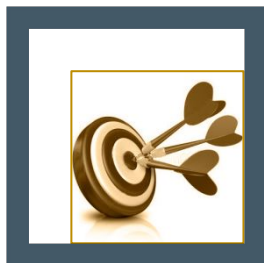
admin v

rks.saiku x

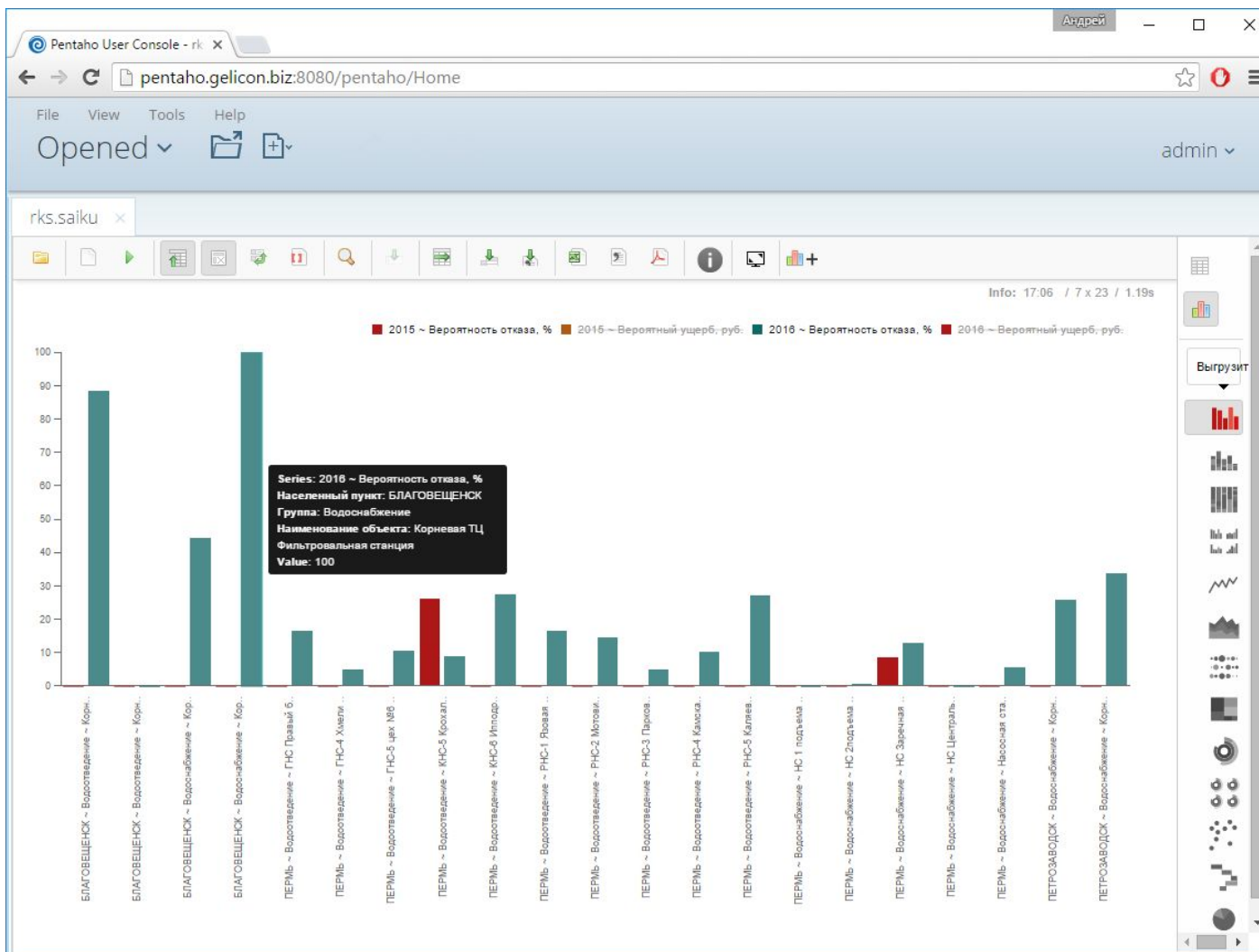
Info: 17:06 / 7 x 23 / 1.19s

Населенный пункт	Группа	Наименование объекта	2015		2016	
			Вероятность отказа, %	Вероятный ущерб, руб.	Вероятность отказа, %	Вероятный ущерб, руб.
БЛАГОВЕЩЕНСК	Водоотведение	Корневая технологическая цепочка ГНС			89	850 449
		Корневая технологическая цепочка для ГНС 2			0,25	510 107
	Водоснабжение	Корневая ТЦ НС 2 П			44	1 861 448
		Корневая ТЦ Фильтровальная станция			100	1 447 104
ПЕРМЬ	Водоотведение	ГНС Правый берег цех №10			17	150 199
		ГНС-4 Хмели цех №6 (06631)			5	74 774
		ГНС-5 цех №6 Вишерская			11	106 796
		КНС-5 Крохалева цех №6	26	585 684	9	47 212
		КНС-6 Ипподром цех №6 (06618)			27	53 258
		РНС-1 Язовая цех №6			17	66 922
		РНС-2 Мотовилиха цех №6			15	123 131
		РНС-3 Парковый цех №6			5	99 758
		РНС-4 Камская долина цех №10			10	23 789
		РНС-5 Каляева цех №10			27	37 153
	Водоснабжение	НС 1 подъема БКВ цех №2			0,25	3 834
		НС 2подъема Н.Ляды цех №12			1	375
		НС Заречная цех №3	9	294 185	13	440 480
		НС Центральная подзона цех №4			0,03	0,01
		Насосная станция 1-го подъема водозабора ЧОС			5	529 921
ПЕТРОЗАВОДСК	Водоснабжение	Корневая технологическая цепочка НС I подъема			26	1 581 032
		Корневая технологическая цепочка НС II подъема			34	1 695 553



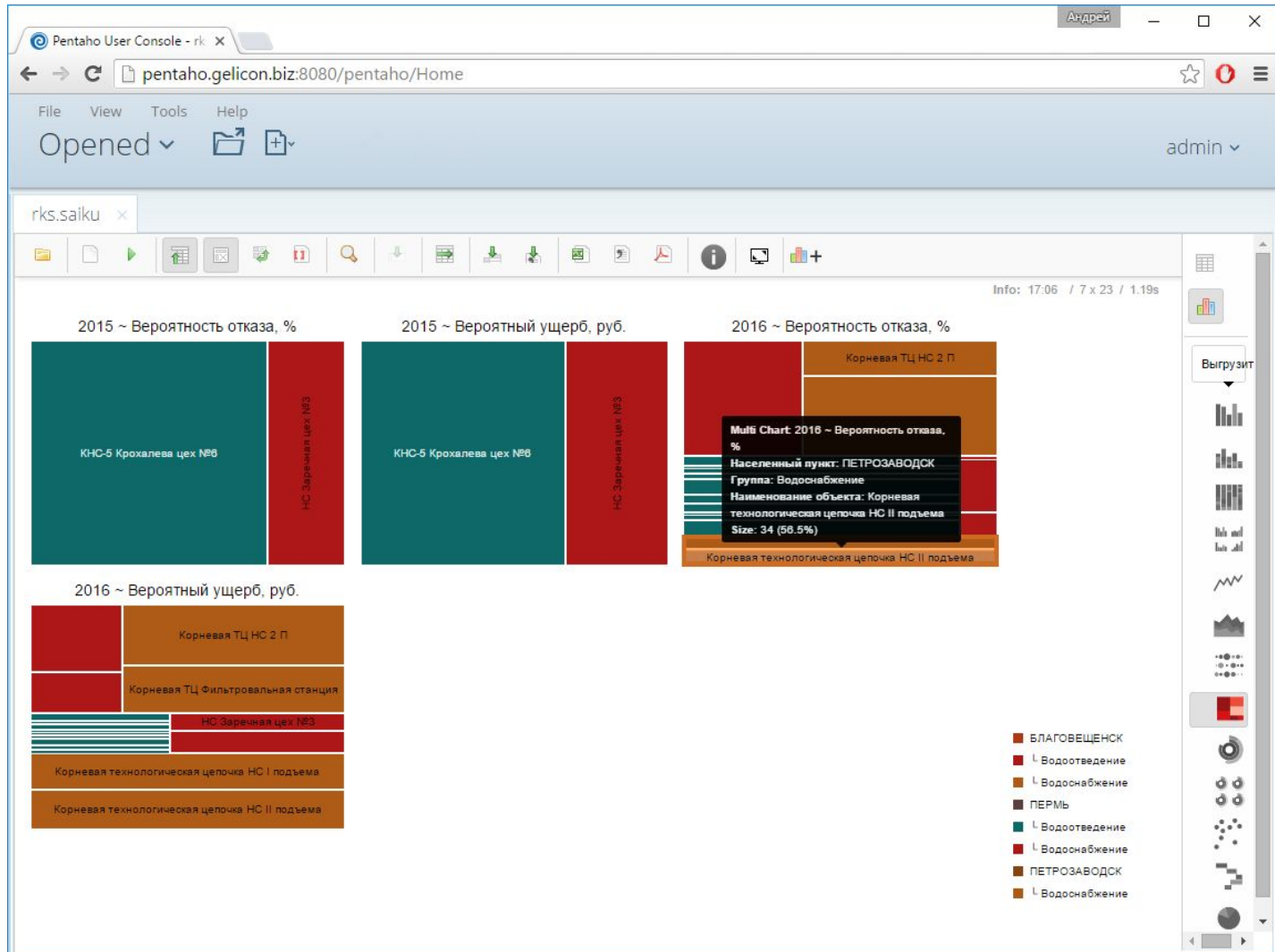


ПРИМЕР КОНСОЛИДИРОВАННОГО ОТЧЕТА



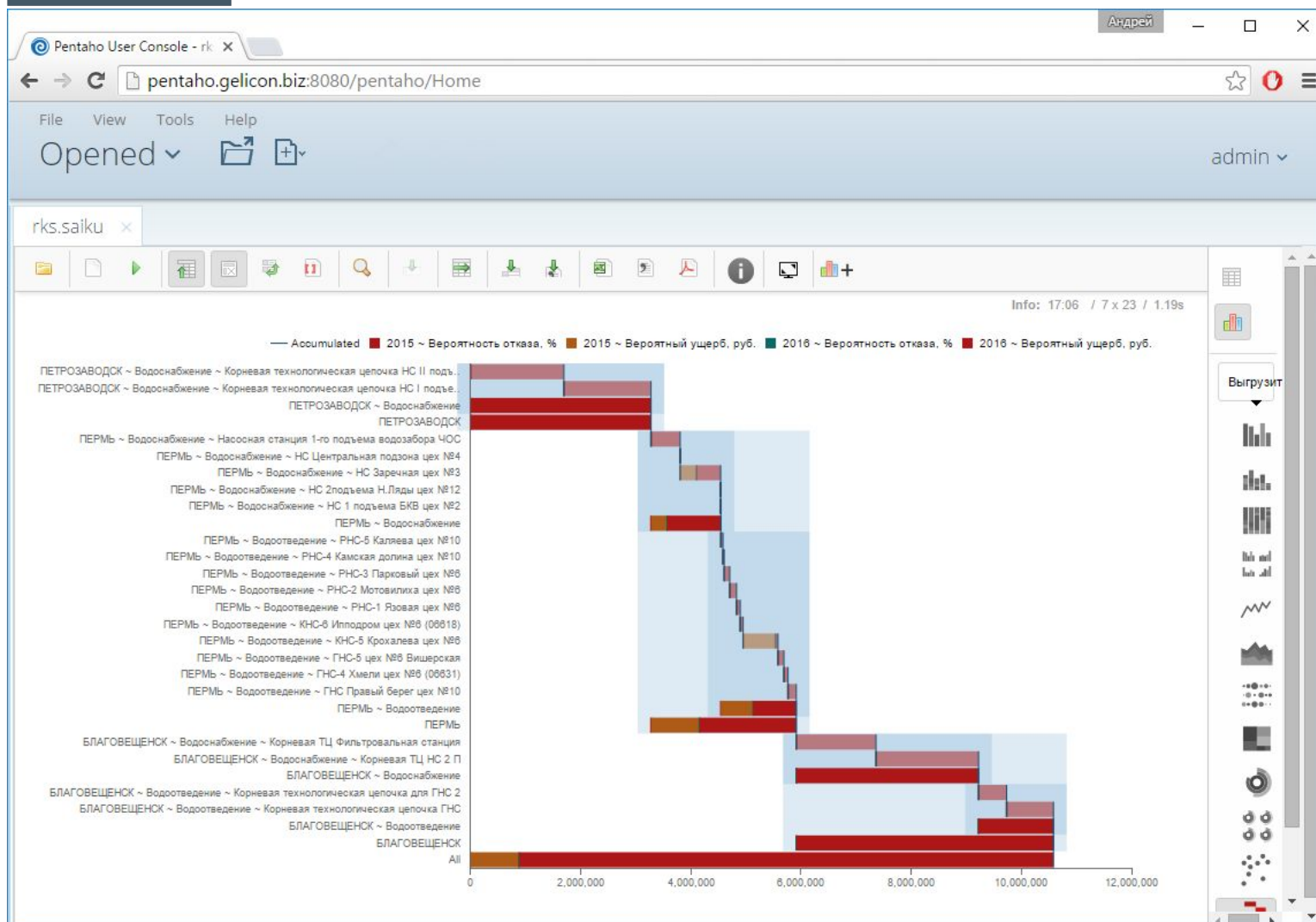


ПРИМЕР КОНСОЛИДИРОВАННОГО ОТЧЕТА





ПРИМЕР КОНСОЛИДИРОВАННОГО ОТЧЕТА





ИНСТРУМЕНТЫ РАЗРАБОТКИ

- Модель БД – любое средство ER-моделей
- Работа с БД – Dbeaver, IBExpert, EMS SQL Manager
- Pentaho Report Designer
- Pentaho Data Integration
- Community Dashboard Editor (доступен внутри веб-консоли Pentaho)



ДОМАШНЕЕ ЗАДАНИЕ

- Коммуникации, чат.
- Скачать и установить:
 - Pentaho Server
 - Pentaho Report Designer
 - Pentaho Data Integration
 - Целевую СУБД, создать пустую БД
 - Средство работы с БД, настроить на БД
- Определиться с темой практического задания



ПРОГРАММНОЕ ОБЕСПЕЧЕНИЕ ВАШЕГО БИЗНЕСА

СПАСИБО ЗА ВНИМАНИЕ

ГК «Геликон Про»
г. Пермь, ул. Лебедева, 25Б
+7(342) 2618-599, 2618-464
info@gelicon.biz

www.gelicon.biz

