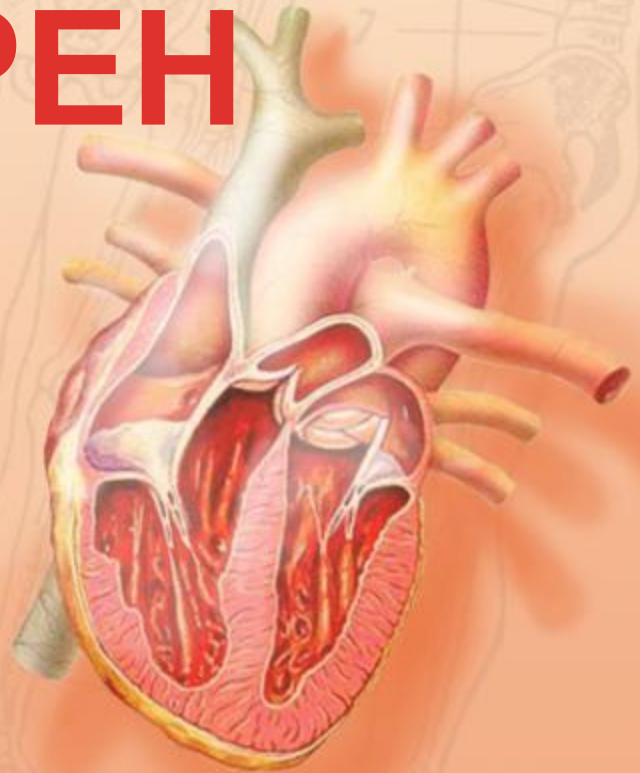


# РЕГУЛЯЦИЯ ПИЩЕВАРЕНИЯ



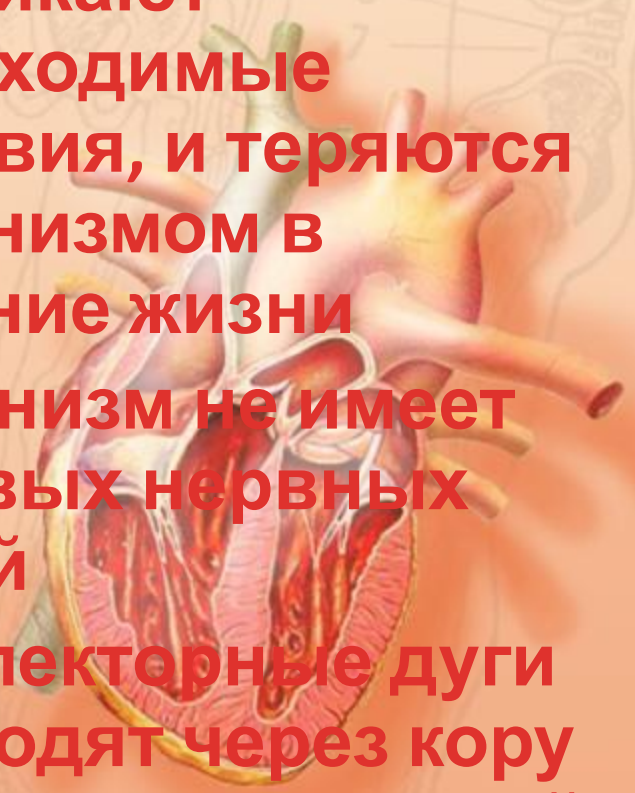
# РЕФЛЕКСЫ

## БЕЗУСЛОВНЫЕ (ВРОЖДЁННЫЕ)

- Наследуются потомством от родителей и сохраняются в течение всей жизни организма
- При рождении организм имеет готовые рефлекторные дуги
- Рефлекторные дуги проходят через спинной мозг или ствол мозга, кора головного мозга в них не участвует

## УСЛОВНЫЕ (ПРИБРЕТЁННЫЕ)

- Легко приобретаются, когда для этого возникают необходимые условия, и теряются организмом в течение жизни
- Организм не имеет готовых нервных путей
- Рефлекторные дуги проходят через кору больших полушарий



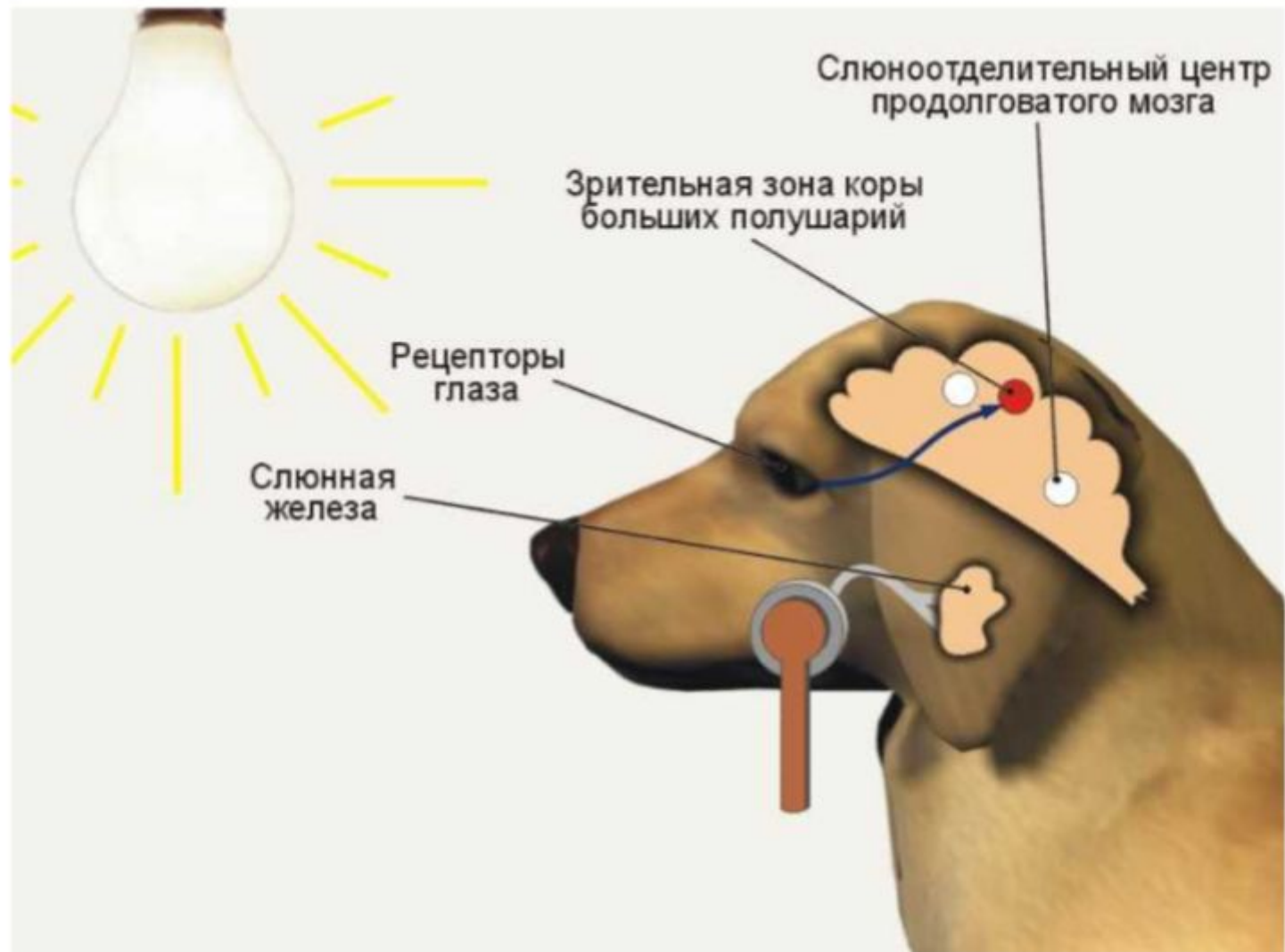
# РЕФЛЕКТОРНАЯ ДУГА



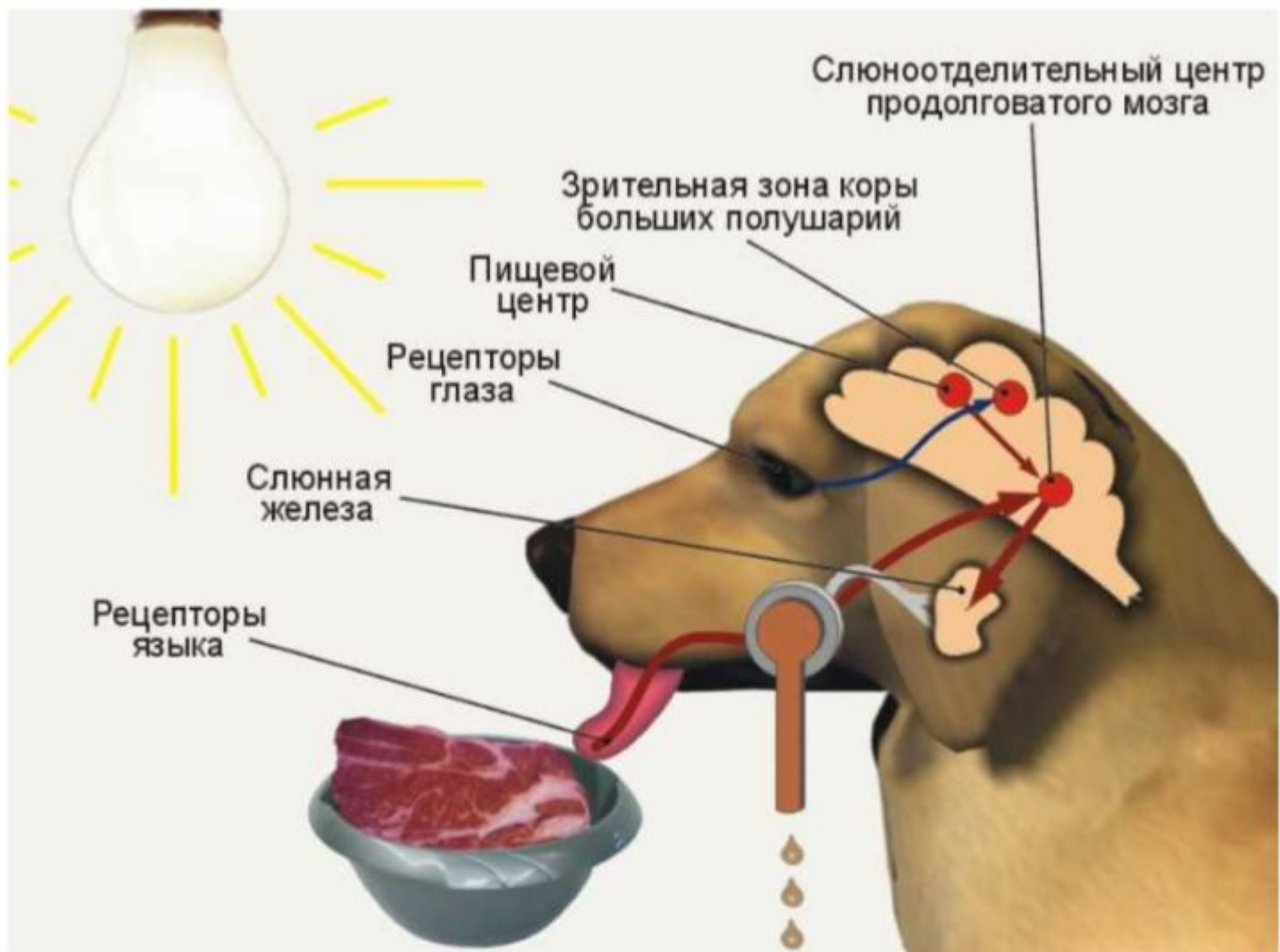




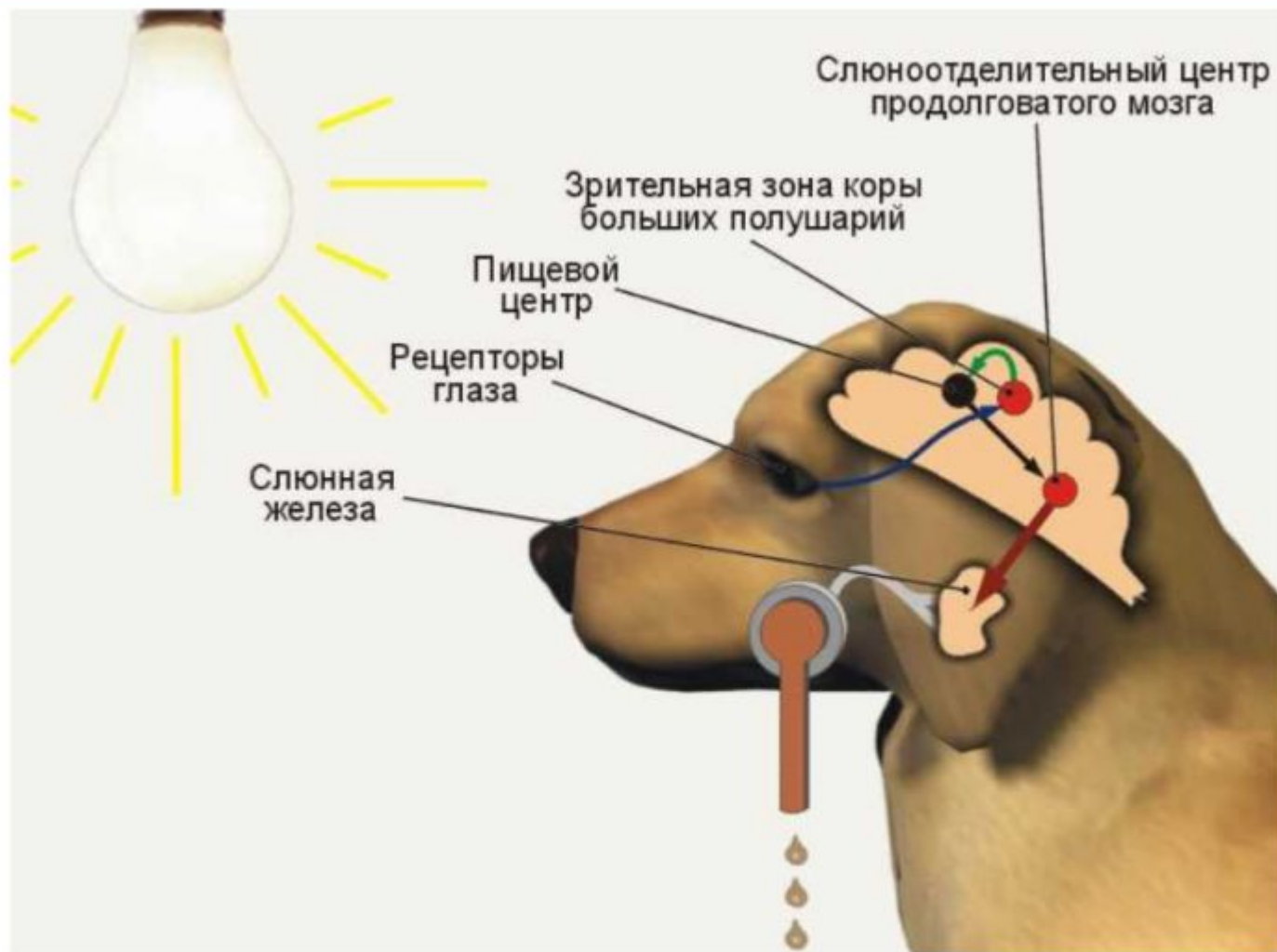
При действии безусловного раздражителя - пищи - импульс доходит до пищевого центра коры головного мозга. У собаки наблюдается безусловный слюноотделительный рефлекс.



На безразличный (не относящийся к данному виду деятельности) сигнал - свет лампочки - импульс от сетчатки глаза поступает в зрительную зону коры. Слюноотделения не возникает.



Если условный раздражитель (свет лампочки) предшествует или совпадает с безусловным (пища), то после многократного повторения замыкается связь между пищевым и зрительным центрами.



Возникает условный рефлекс. Животное отвечает специфической реакцией слюноотделения на действие условного сигнала - света лампочки.



# СОКООТДЕЛИТЕЛЬНЫЕ

БЕЗУСЛОВНЫЕ РЕФЛЕКСЫ УСЛОВНОЕ

СОКООТДЕЛЕНИЕ

Е

Выделение  
желудочного  
сока при  
раздражении  
рецепторов  
ротовой полости

СОКООТДЕЛЕНИЕ

Е

Выделение  
желудочного  
сока на  
усл. раздражи-  
тели

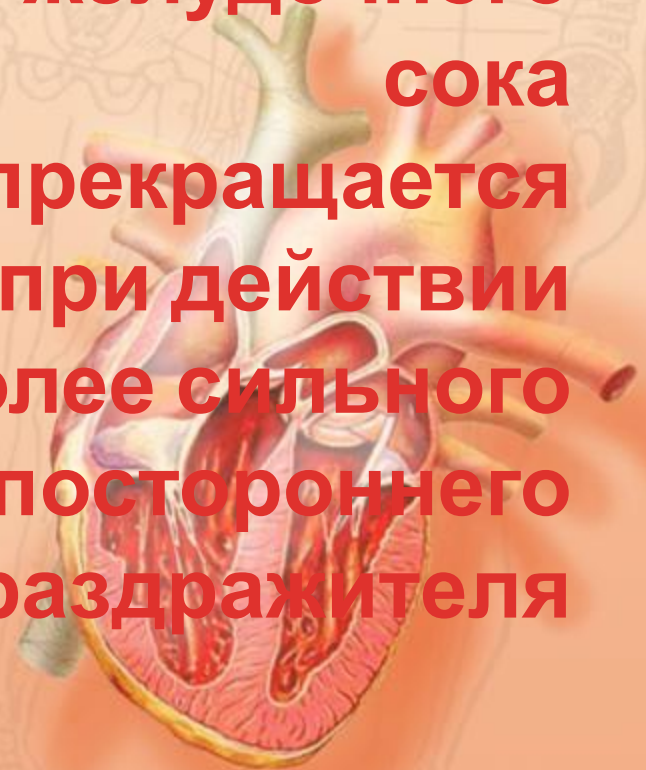


# ТОРМОЖЕНИЕ ПИЩЕВЫХ РЕФЛЕКСОВ УСЛОВНОЕ БЕЗУСЛОВНОЕ ТОРМОЖЕНИЕ ТОРМОЖЕНИЕ

Выделение слюны и желудочного сока прекратится, если условный раздражитель не подкрепляется безусловным

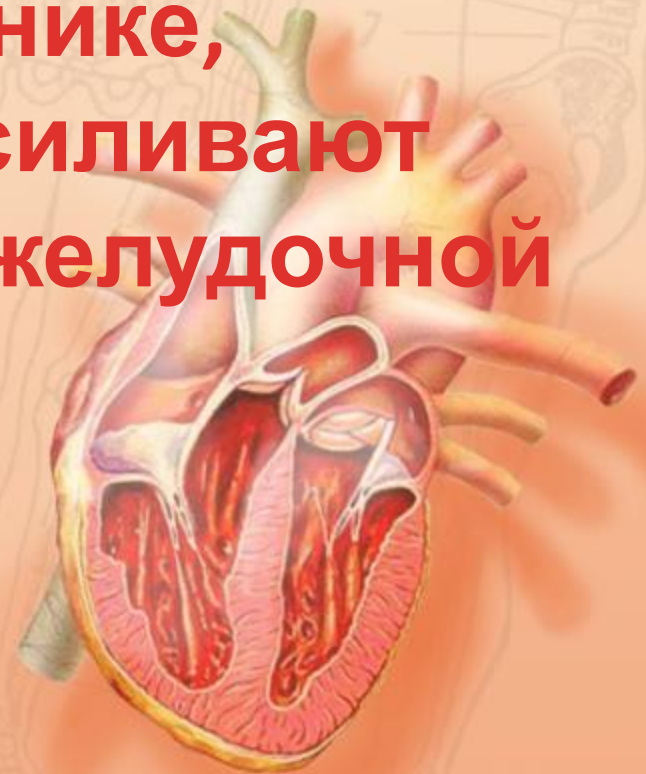


Выделение слюны и желудочного сока прекращается при действии более сильного постороннего раздражителя



# РЕГУЛЯЦИЯ РАБОТЫ ПИЩЕВАРИТЕЛЬНЫХ ЖЕЛЁЗ

- РЕФЛЕКТОРНАЯ
- ГУМОРАЛЬНАЯ – вещества, всосавшиеся в кишечнике, попадают в кровь и усиливают работу желудка и поджелудочной железы



# ПРАВИЛА РЕЖИМА ПИТАНИЯ

1. Есть в одно и то же время
2. Не переедать
3. Употреблять в пищу овощи, фрукты, зелень
4. Есть 4 раза в день: завтрак – 25 %, обед – 40 %, полдник – 15 %, ужин – 20 %
5. Ужинать за 2 часа до сна



# ДОМАШНЕЕ ЗАДАНИЕ

## Параграф № 34

