

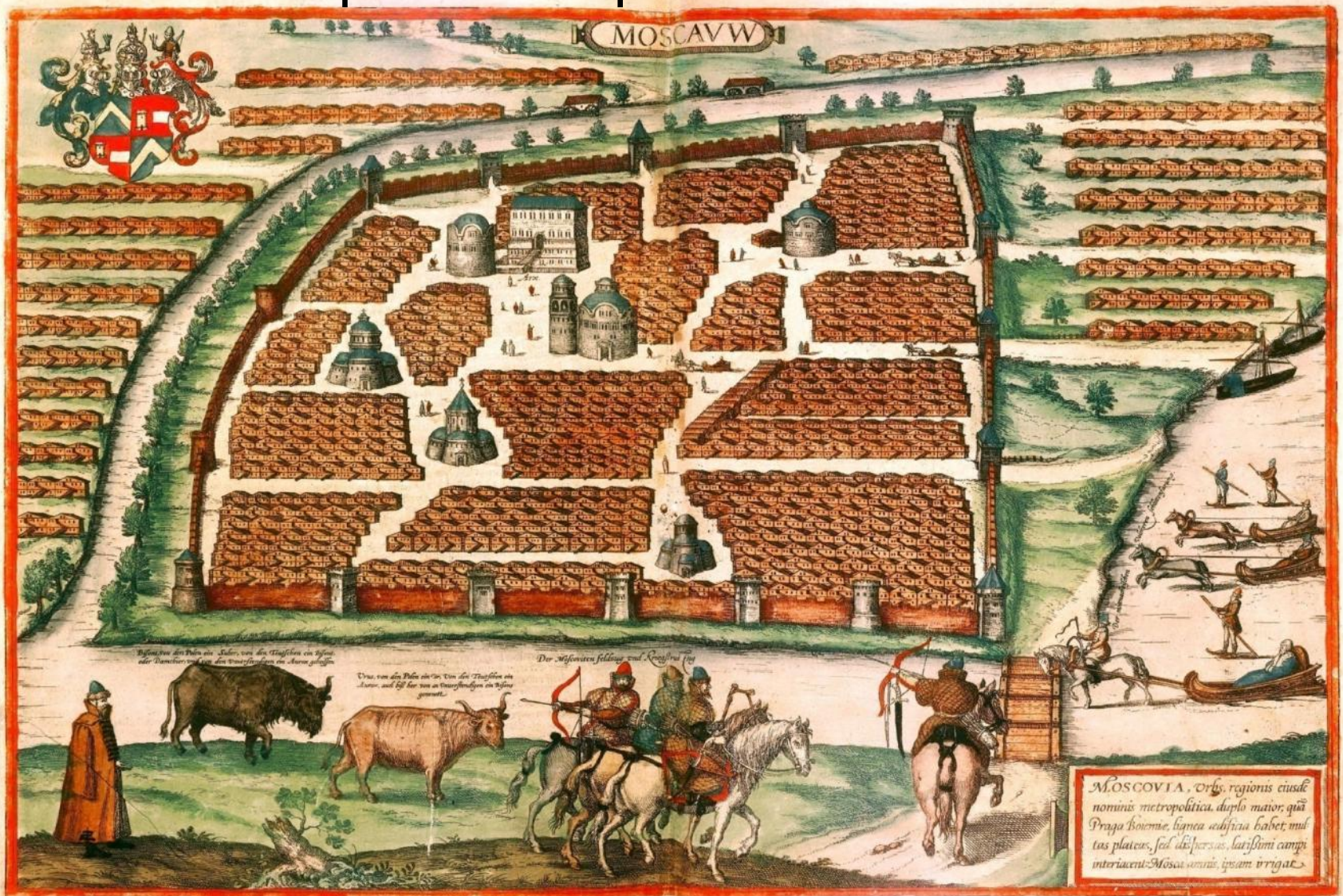
УРОК ГЕОГРАФИИ

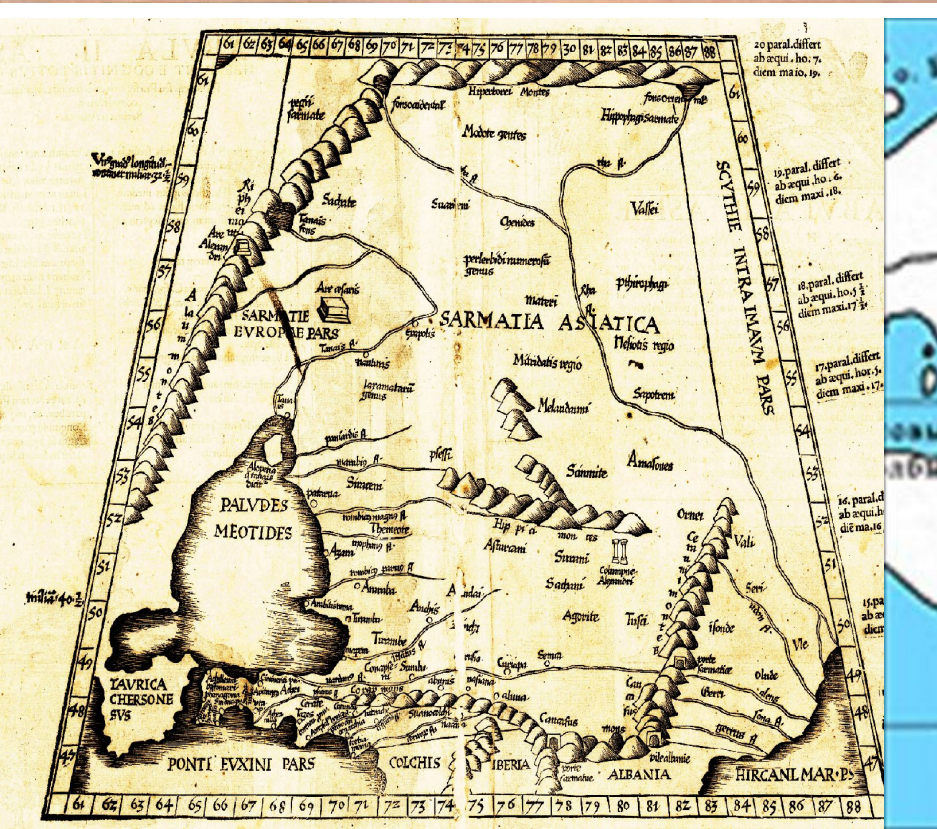
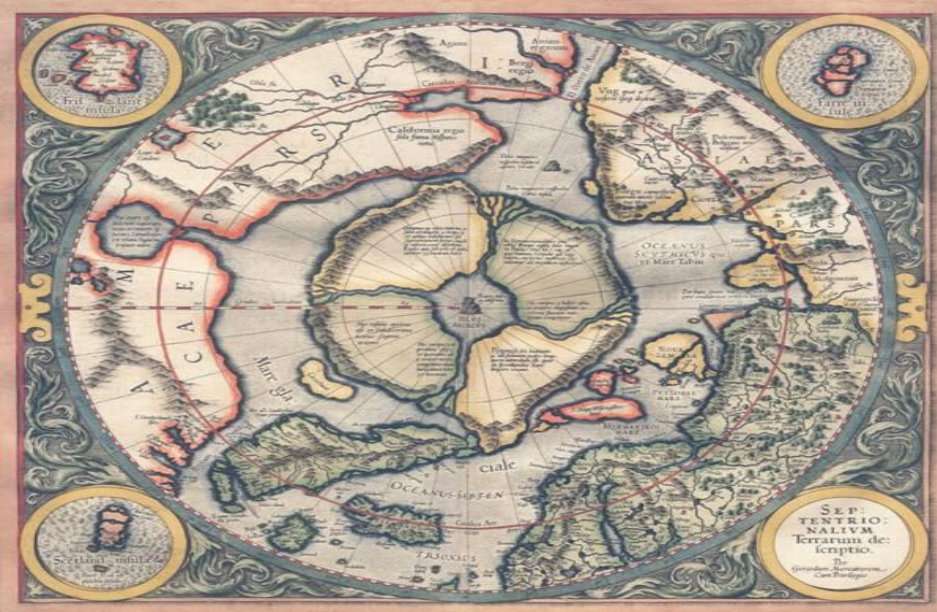
«ПЛАН МЕСТНОСТИ»

История плана местности

- **Одно из древнейших изображений, напоминающее план местности относится к III тыс. до н. э. — на серебряной вазе из Майкопского кургана показаны две реки, стекающие с залесенных гор и впадающие в озеро, а так же пасущиеся вокруг животные. На территории Греции найдены изображения долины реки с богатой растительностью, дикими животными и плывущей флотилией — им 3500 лет.**

План Сигизмунда Гербенштейна Копия старинной карты



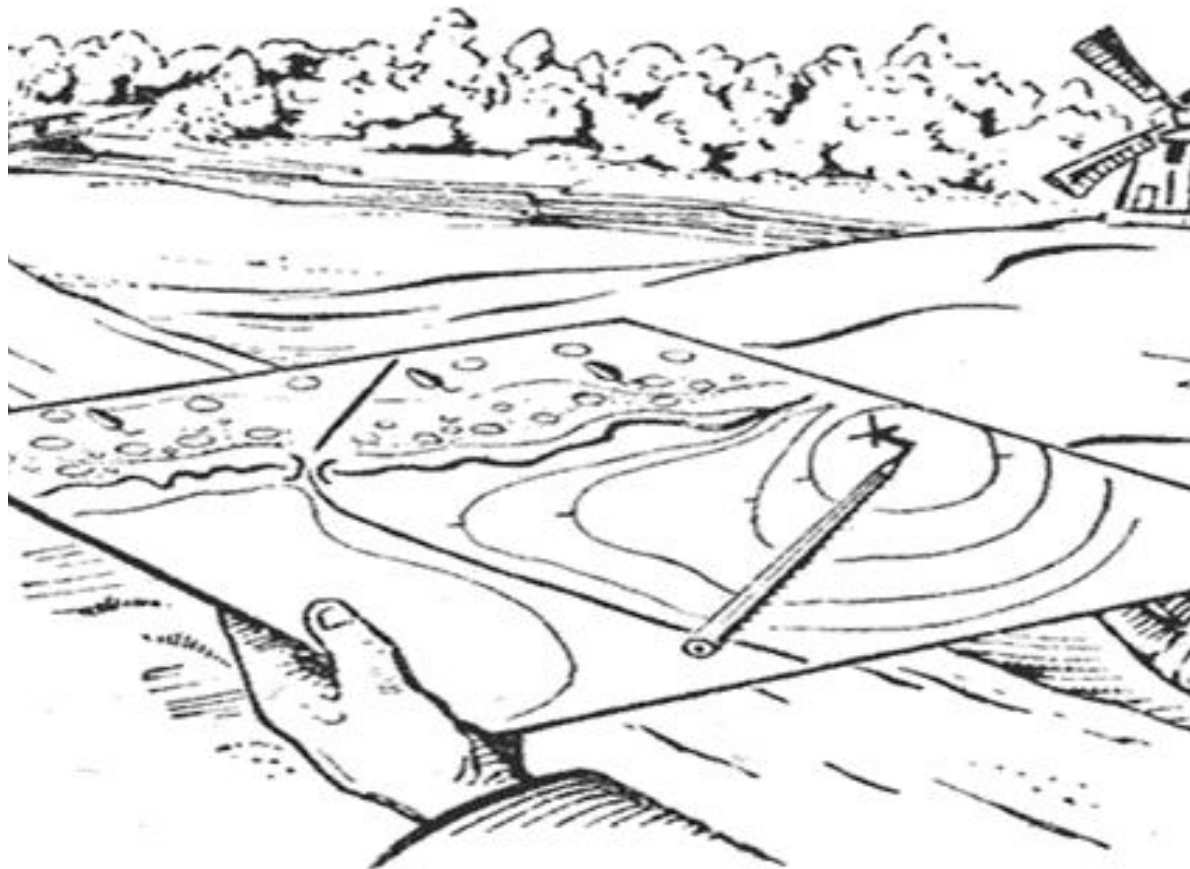


***ПЛАН (от лат . planum - плоскость) –
это простейший вид карты.***

**План местности - это
чертеж небольшого
участка местности в
крупном масштабе в
условных знаках.**

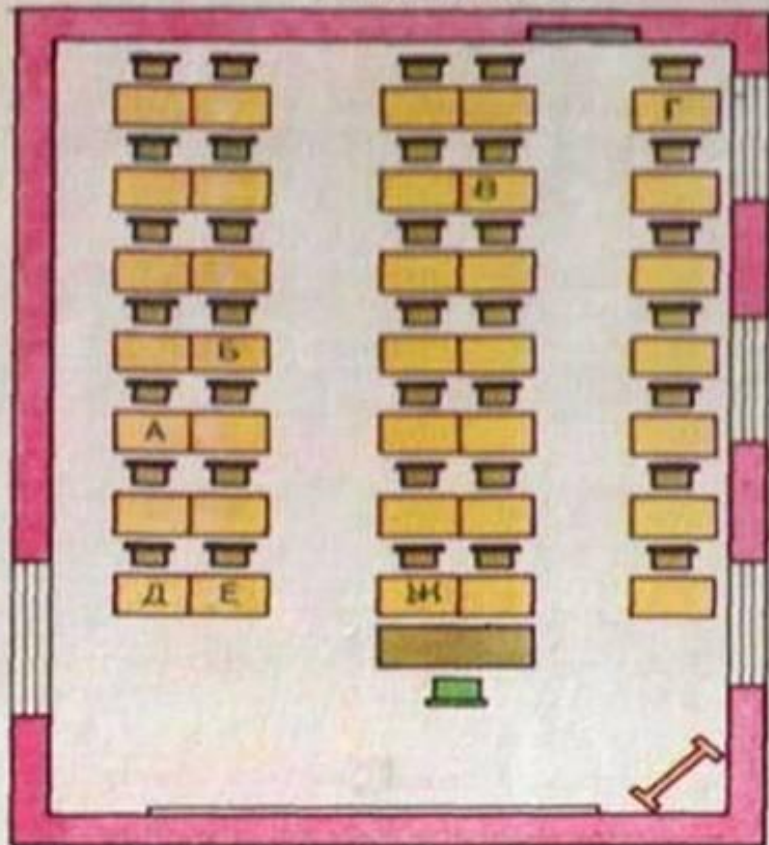


**Условные
знаки – это
символы,
обозначающи
е различные
объекты.**



С помощью условных знаков можно узнать характеристики географического объекта, определить его положение относительно других объектов

ПЛАН КЛАССА



Масштаб в 1 см 10 м

УСЛОВНЫЕ ЗНАКИ



Стол и стул учителя



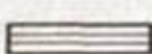
Счеты



Парта



Шкаф



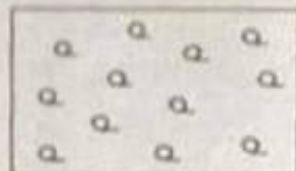
Окна



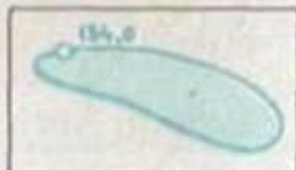
1



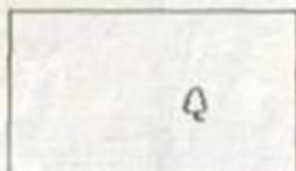
2



3



4



5

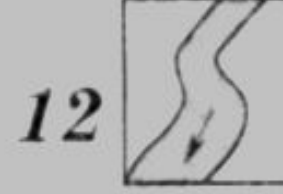
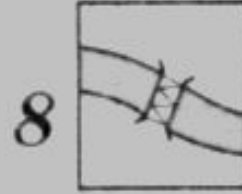
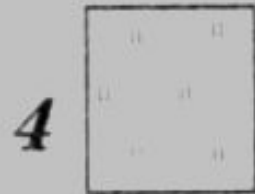
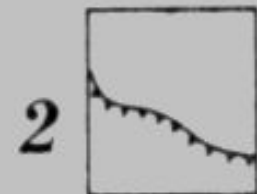
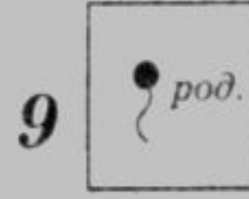
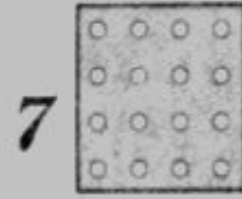
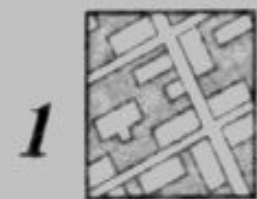


6

1. Пользуясь планом класса (рис. 1), определите площадь классной комнаты. Саша сидит за последней партой, которая находится в первом от окон ряду, а Боря и Света — в третьем ряду за первой партой. Какими буквами обозначены места, где сидят ученики?


2. Напишите, что обозначают условные топографические знаки на рисунке 2, например, 1 - лиственный лес.

Подпишите названия условных знаков



1. _____
2. _____
3. _____
4. _____
5. _____
6. _____
7. _____
8. _____
9. _____
10. _____
11. _____
12. _____

Замените топографические знаки словами

В  решили организовать поход. Из  по  мы вышли на . Она привела нас в  к , оттуда по  мы пересекли . Мы подошли к , перешли на другой берег в . Здесь мы побывали в  и увидели , напились студеной воды из , побывали в . Затем мы сели в поезд на . Он вез нас по  мимо . Мы вернулись в  на окраине которого стоит наша .

Домашнее задание

- Параграф 8, пересказ
- Вопросы 1-6 стр. 32

СПАСИБО ЗА УРОК!!!