

# Раннеархаический период (Гомеровская Греция) XI-VIII вв до н.э.

Выполнила: студентка 1 курса  
ФХКиИИ группа 31805 Захарова

Наталья

Проверила: кандидат  
искусствоведения , доцент  
Колчева Э.М.

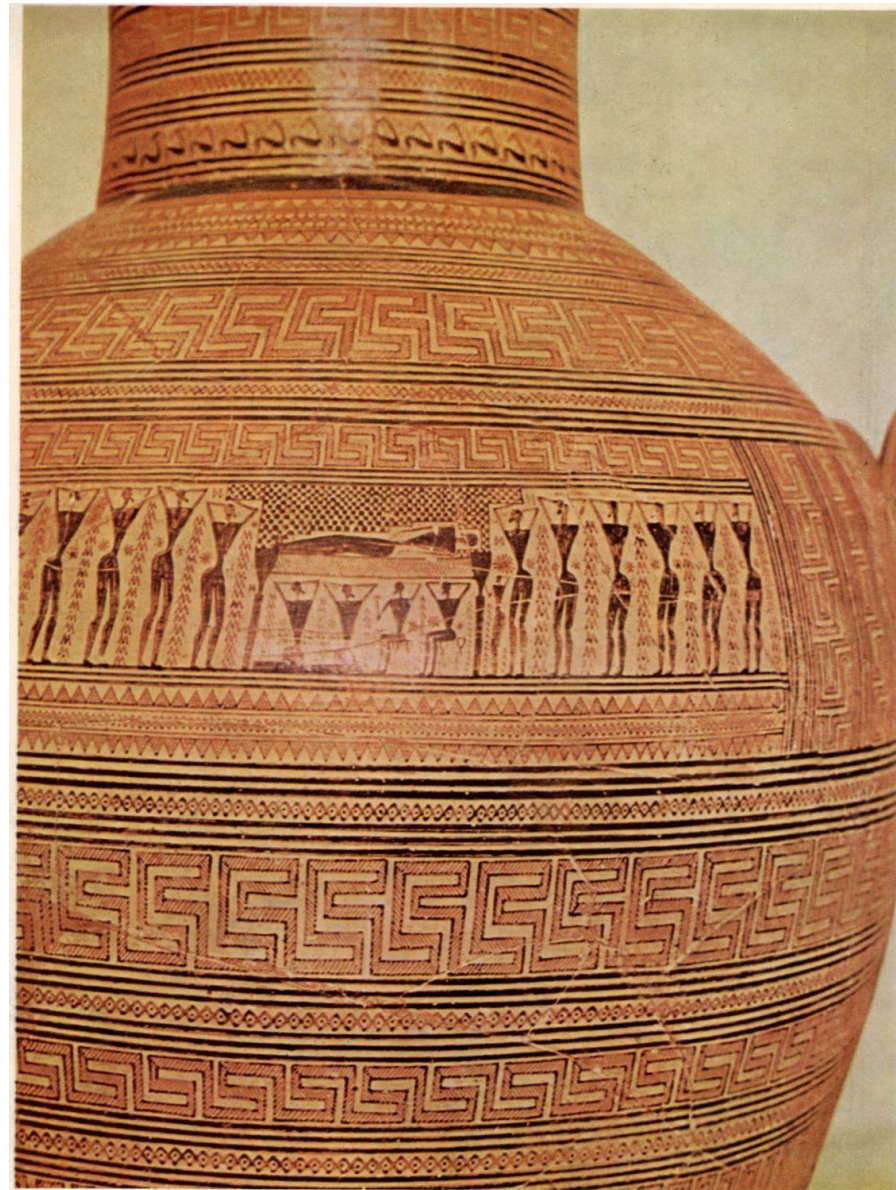
Казань 2018

Древнейший период развития греческого искусства носит название гомеровского, по имени Гомера, легендарного автора эпических поэм «Илиада» и «Одиссея», описавшего это время. Греческое общество гомеровского периода сохраняло ещё родовой строй, хотя постепенный переход к железным орудиям создал условия для развития имущественного неравенства и рабства, носившего патриархальный характер. Именно в эту пору сложились основы греческой мифологии и народной эпической поэзии, отразившие жизнь народа, его духовные стремления, героические подвиги.

Архитектура и изобразительное искусство в этот период не достигли художественного совершенства эпической поэзии. Зародившаяся тогда монументальная архитектура, сохранившаяся в развалинах, представляет собой переработку типа микенского мегарона. Однако в целом утонченный образный строй искусства эгейского мира был чужд сознанию древних греков.



Надгробная аттическая амфора  
из Дипилона.  
Ок. 760—750 гг. до н. э.





# Храм Артемиды Орфии в Спарте

IX-VIII в. до н.э.

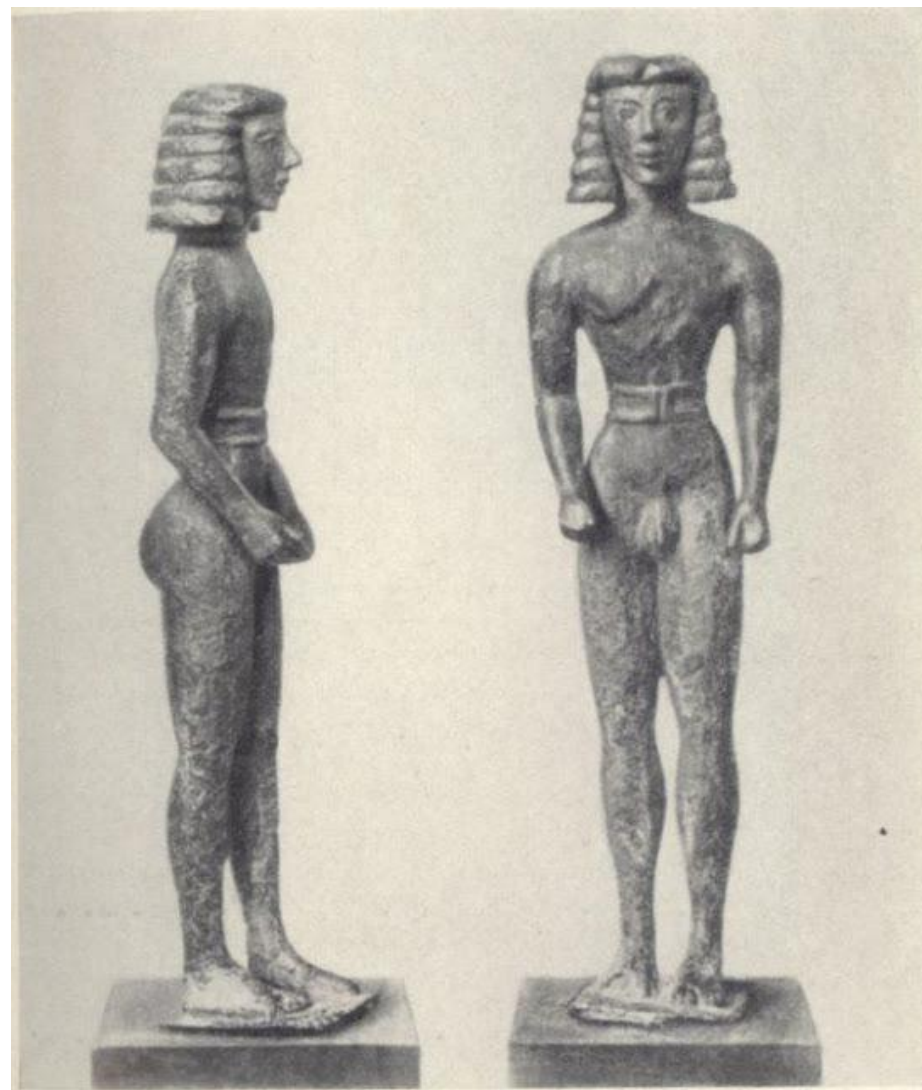




«Конь» и «Геракл и кентавр»,  
Олимпия



«Аполлон», Беотия



Пахарь. Терракота  
из Беотии.

VIII в. до н. э.  
Париж. Лувр.



## Используемые источники и литература:

- Алпатов М.В. Художественные проблемы искусства Древней Греции. М., 1987
- Верман К. История искусства всех времен и народов. М.,2000. Т.1.
- История искусств. Лекция 5.1: Искусство Древней Греции.  
<http://nova-deep.blogspot.com/2015/07/51.html>