

Археологическое и
этнографическое
изучение ветлужской
беляны

Первое фото обнаруженного судна



Начало работы первой экспедиции



Размывочные работы



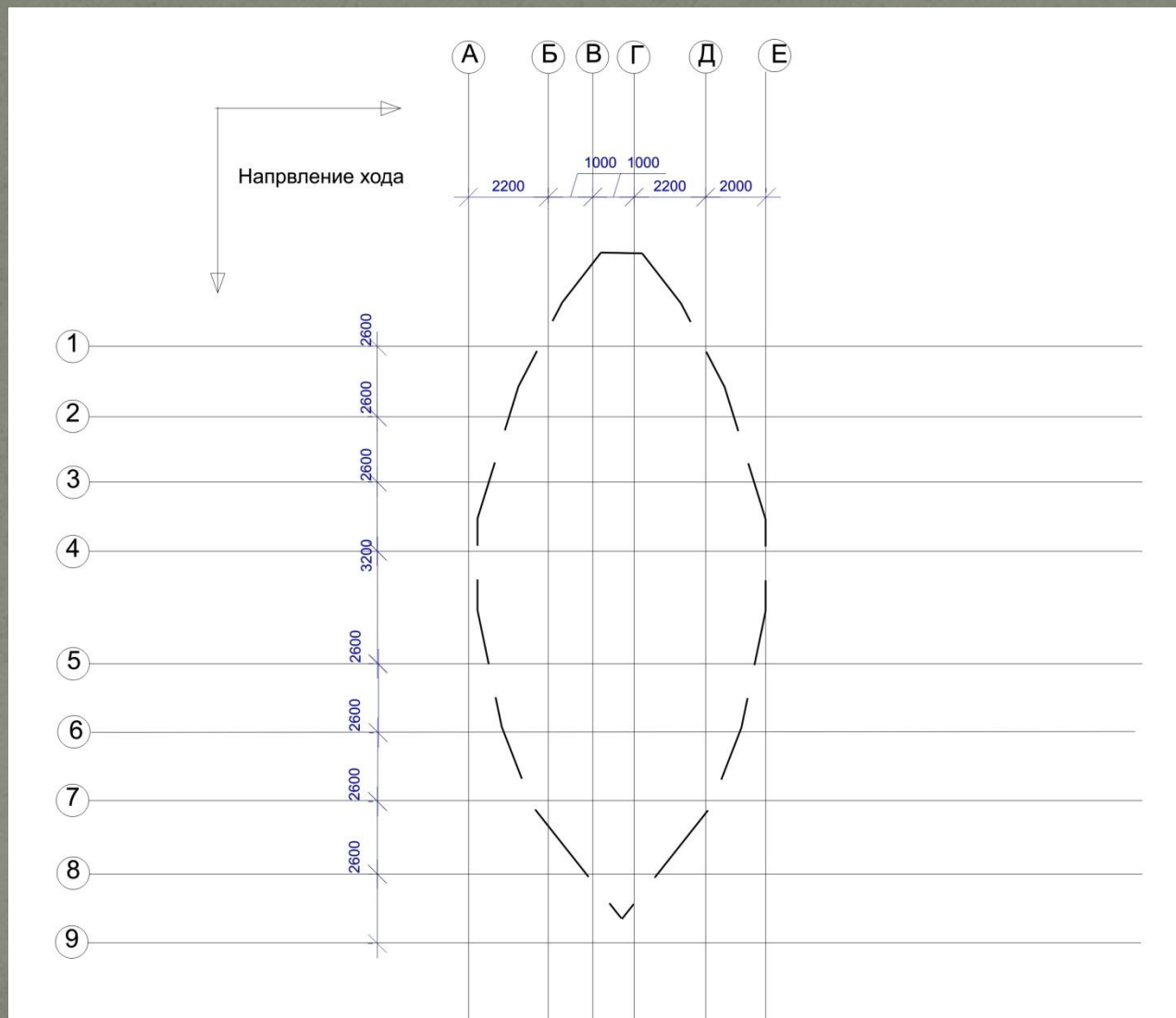
Расчистка территории



Георадарное исследование



Данные георадара



Археологические раскопки



Размывка деталей судна



Сохранившиеся конструкции



Рекультивация раскопа



Расчистка 2018



Начало земляных работ 2018



Продолжение земляных работ



Начало дамбы



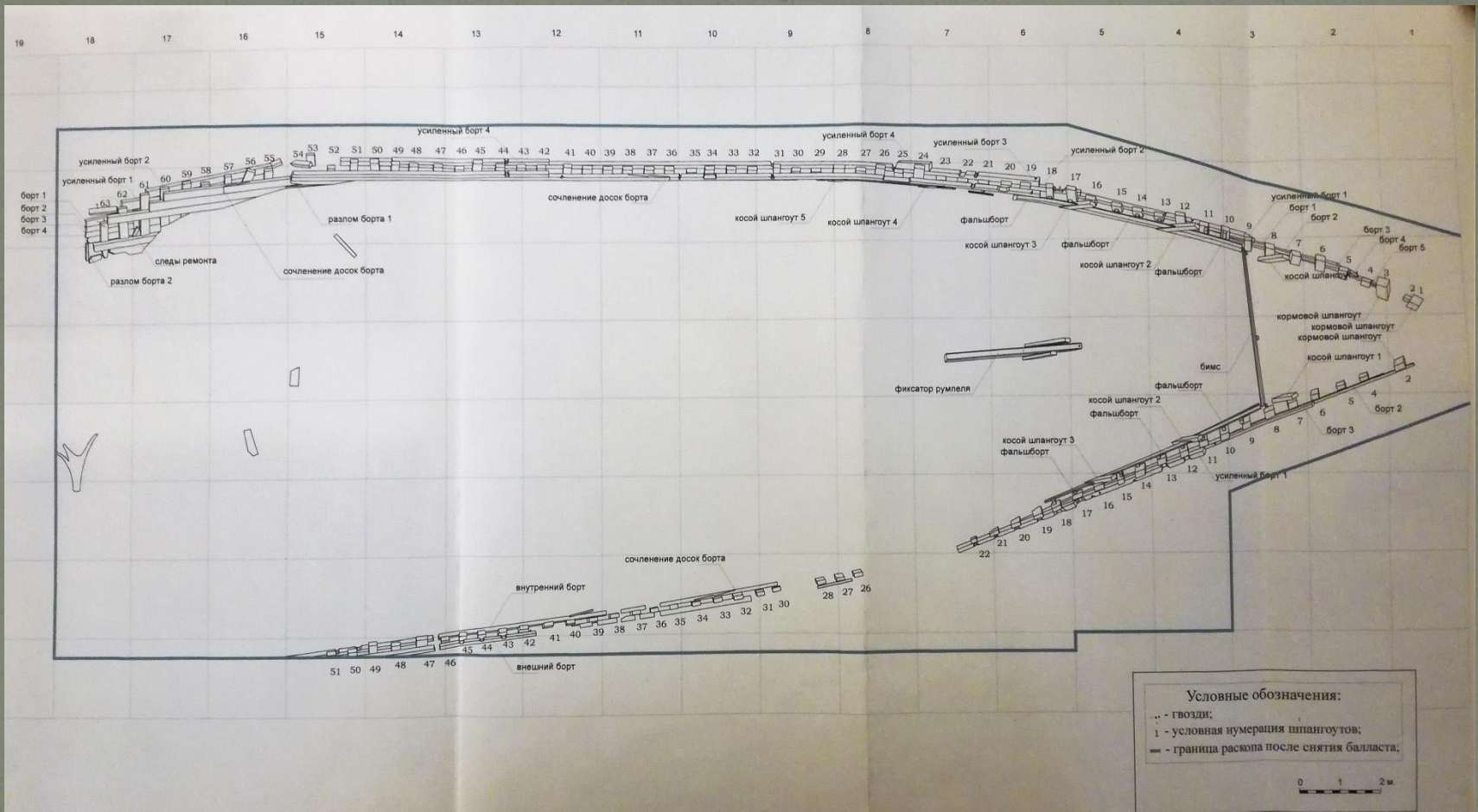
Дамба



Раскоп закончен



Чертёж



Илл. 45. Археологические раскопки ОКН "Ветлужское судно" в районе д. Исаиха в Ветлужском районе Нижегородской области. План расположения конструктивных элементов судна. м 1:80.

Профиль

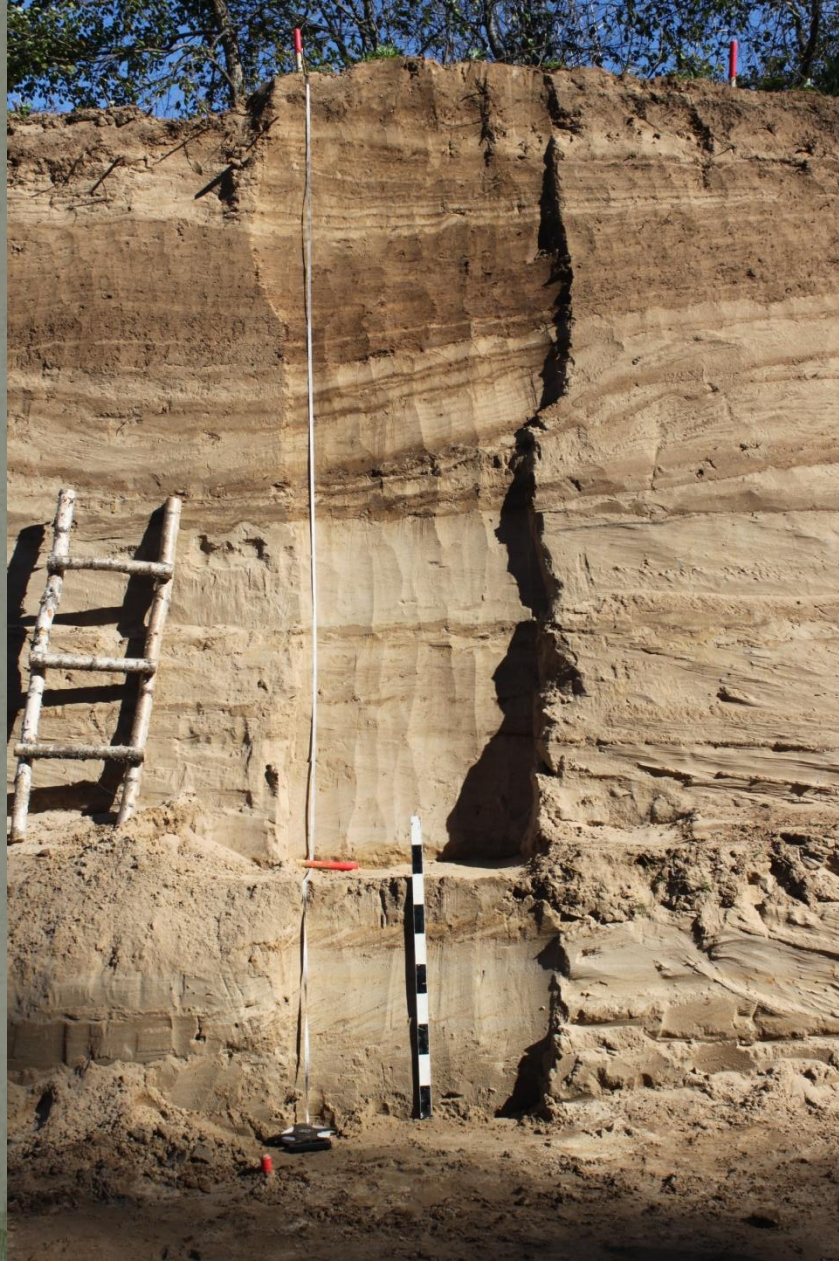
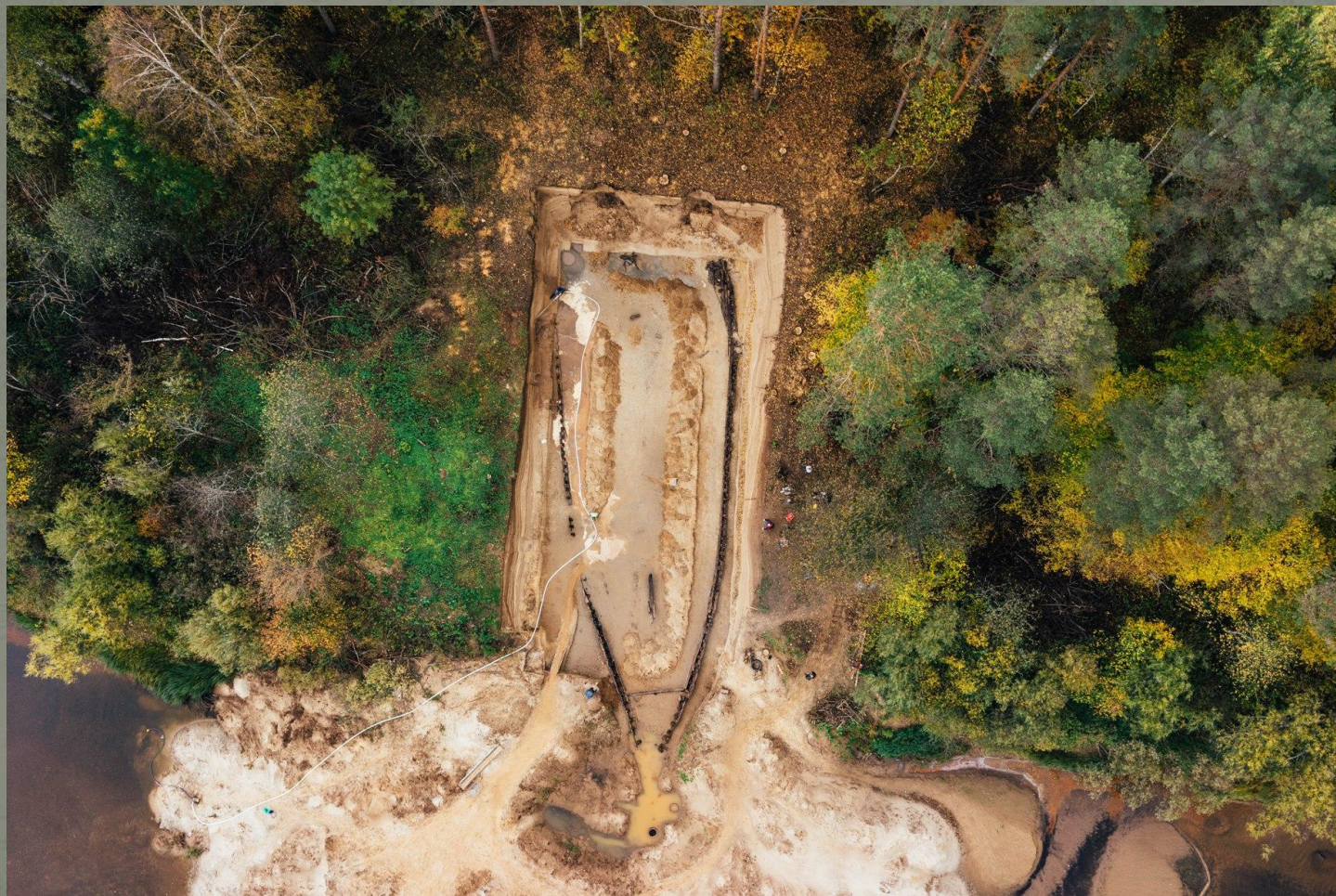


Фото с коптера



Вид раскопа от лагеря



Общий вид



Карта Ветлуги 1821 год



Зимница



Сплав леса



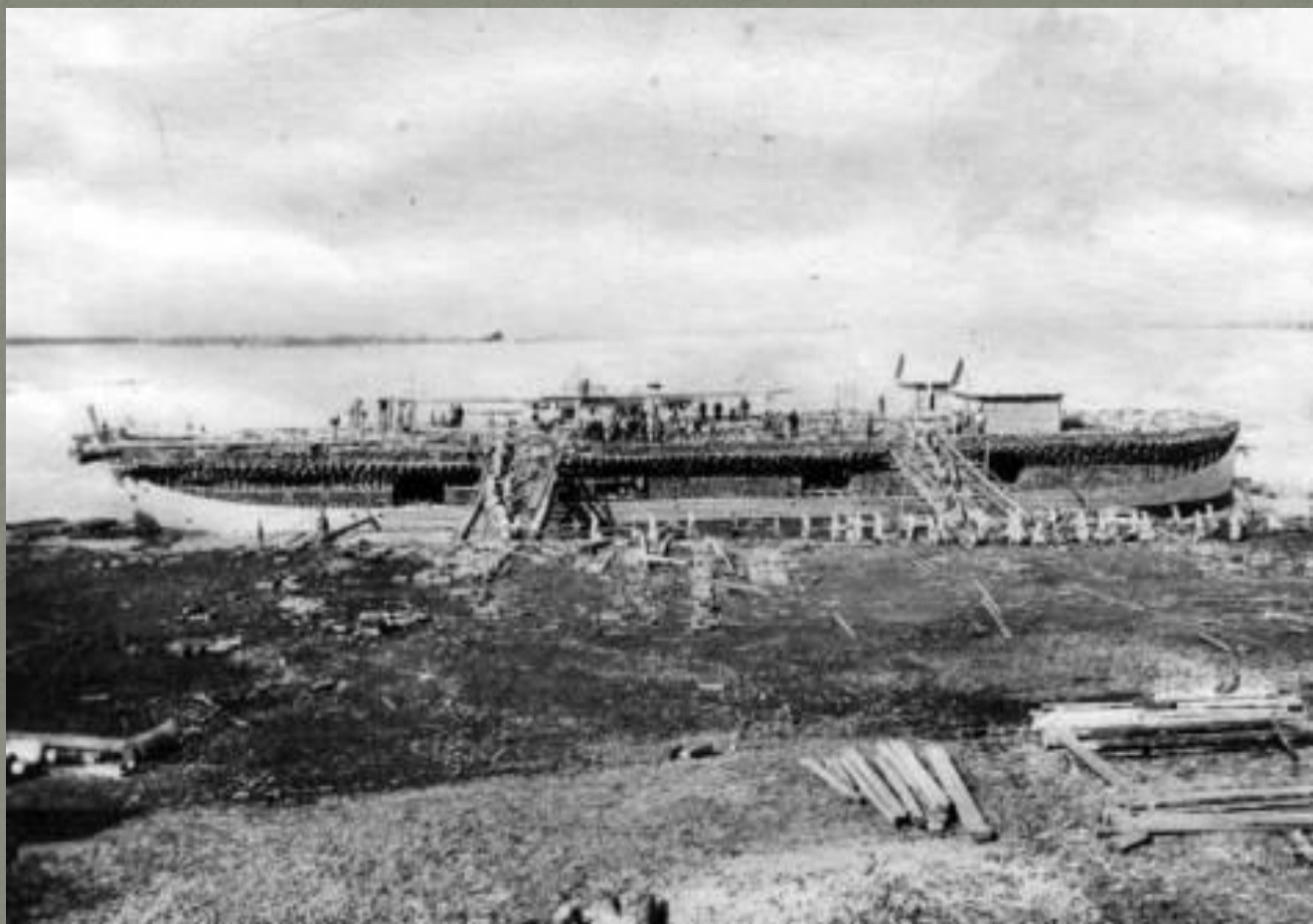
Сплав леса



Начало постройки беляны



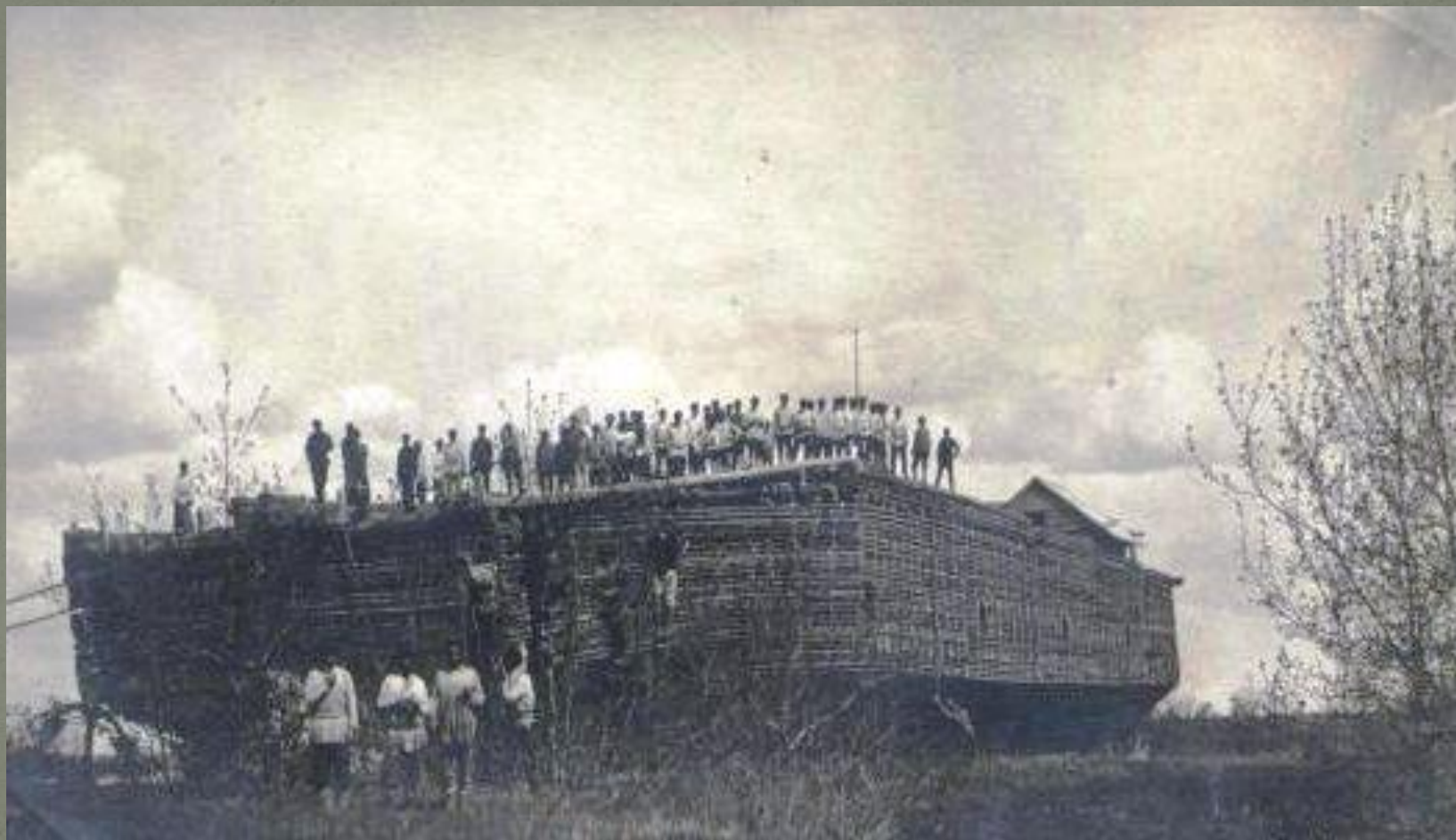
Постройка беляны



Постройка беляны



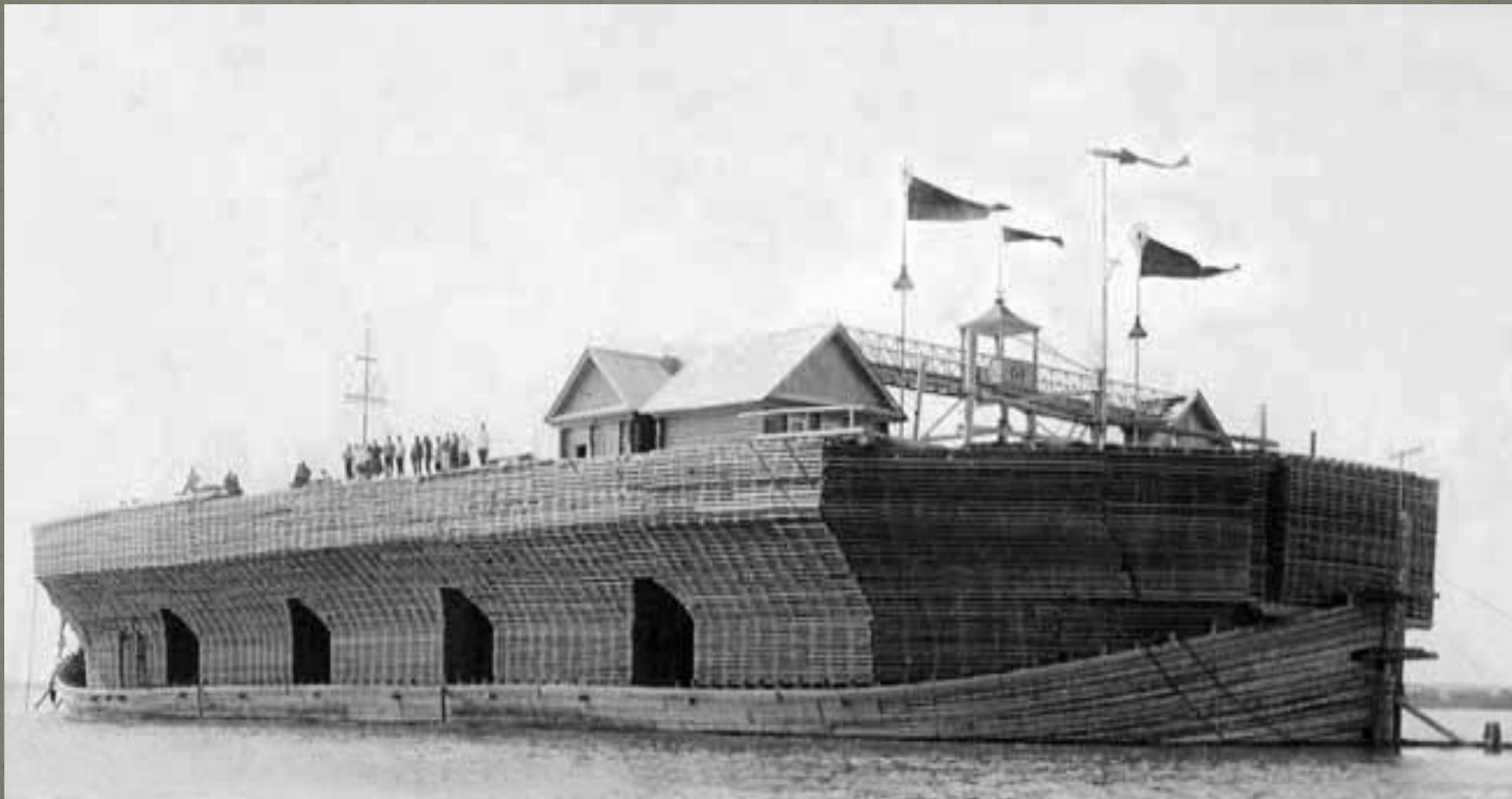
Окончание постройки беляны



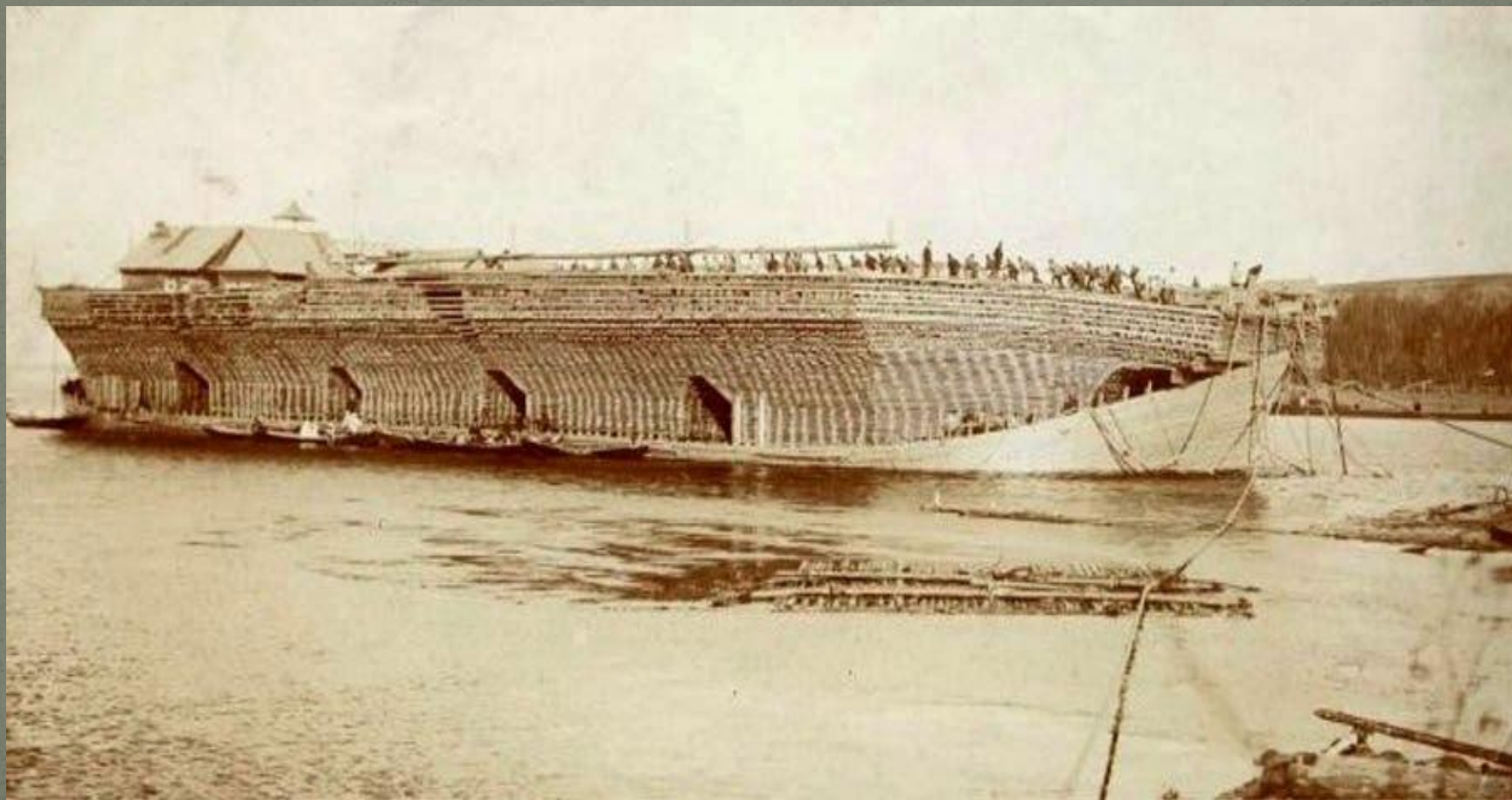
Беляна. Вид спереди



Большая беляна на 4 пролёта



Большая беляна на 4 пролёта



Разгрузка беляны в Саратове



Выгрузка беляны.

Саратовь.

Иллюстрация к рассказу А. Е. Мельникова и В. И. Покровского

Последняя беляна. 1939 г.



„Кругосветчик“ на Волге.

фото Бертрам. Крайлит 2526. 4833.



Утренняя Ветлуга



Утренняя Ветлуга

