

SetiCity

**Итоги предъявления эл.  
сетей квартир  
подрядной организацией  
Топ Климат Контроль.**

SetiCity



1. Скрутка не разварена  
(грубое нарушение)  
ПУЭ. П. 2.1.21.

2. РЕ проводник без наконечника.  
ГОСТ 10434-82, п. 2.1.11.



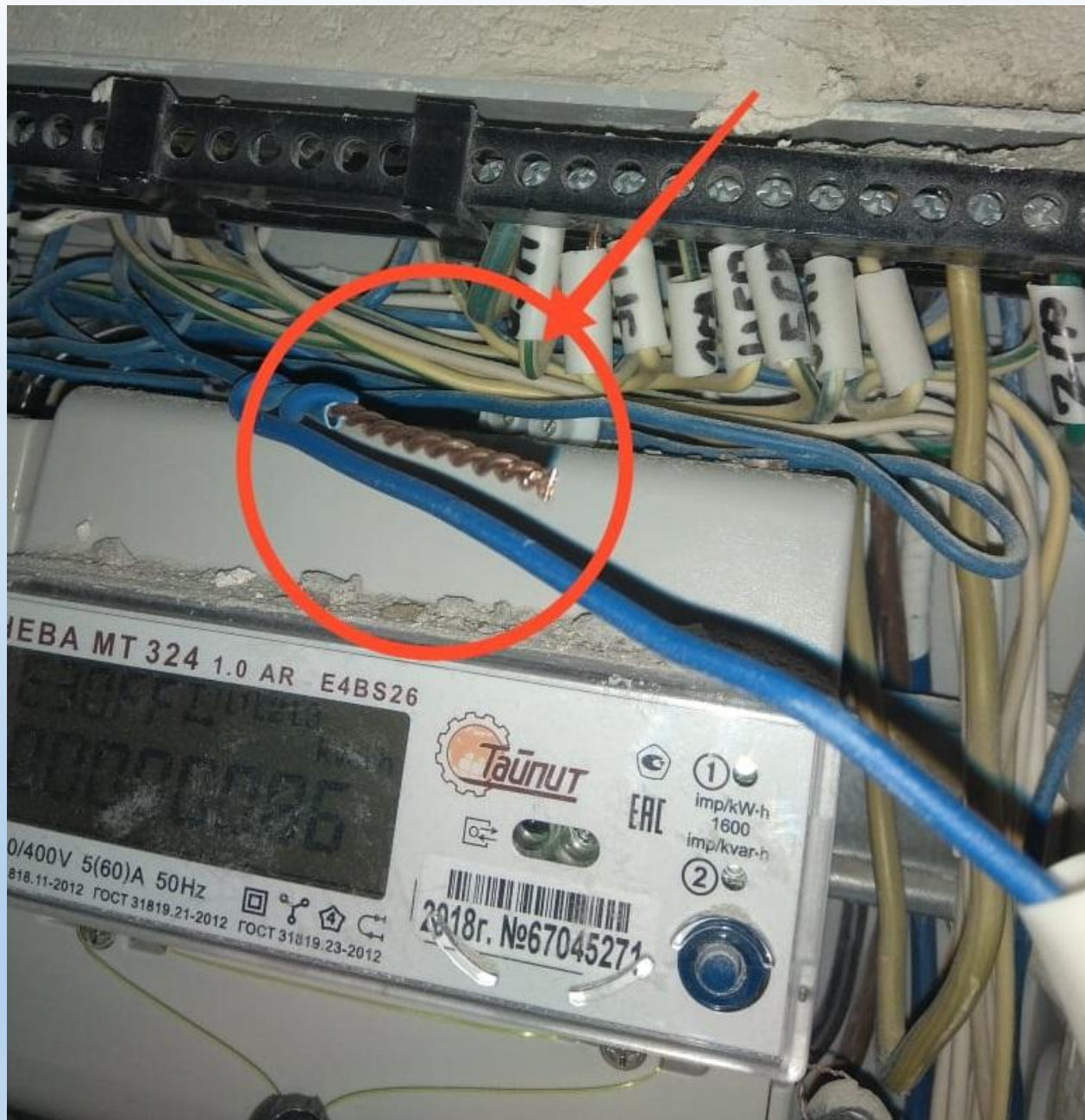
Соединение шлейфом не расключено, не оформлено.

Необходимо оформить отдельное ответвление для подключения кондиционера. Магистраль соединить путем **сварки**.

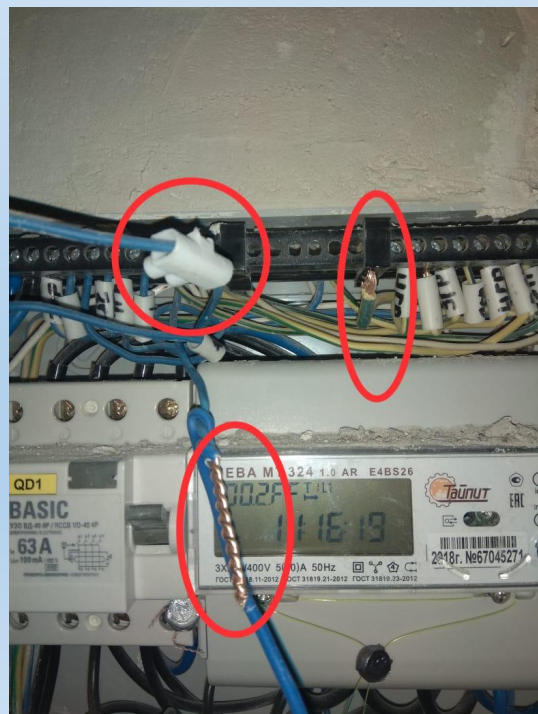
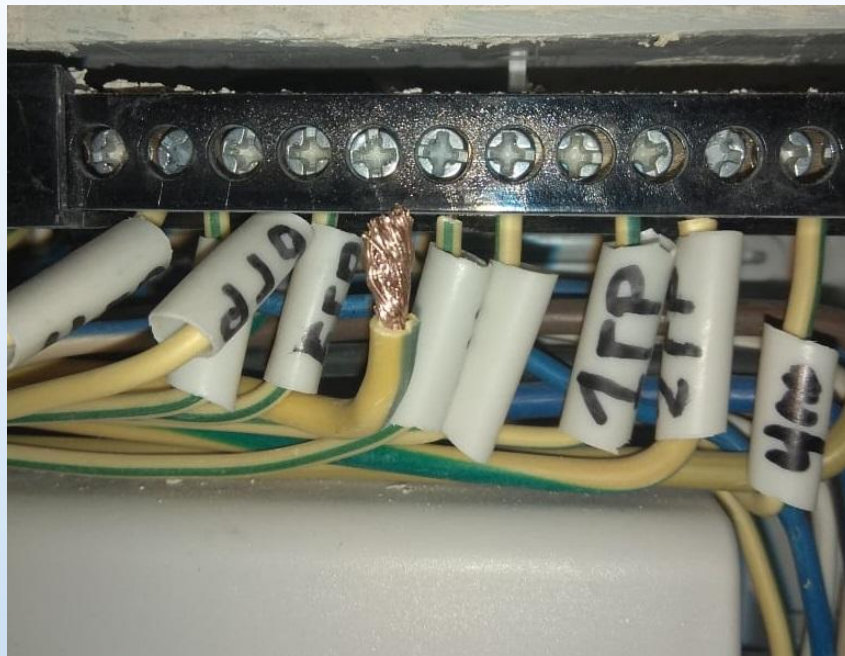
Монтаж не окончен!



Наличие скрутки за кнопкой звонка.  
Скрутка разварена некачественно, либо совсем не разварена. В качестве изоляции применяется изолента.



Оборудование в щитах квартирных под слоем пыли!!!



**Все вышеуказанные замечания – ОБЩИЕ.**

Подготовил: Чугунов М.  
В