



An Ardent Group Company

АСФАЛЬТОСМЕСИТЕЛЬНЫЕ УСТАНОВКИ ARDENT

Experts In Asphalt and Concrete Batchmix Plants

www.ardentgroup.co.in

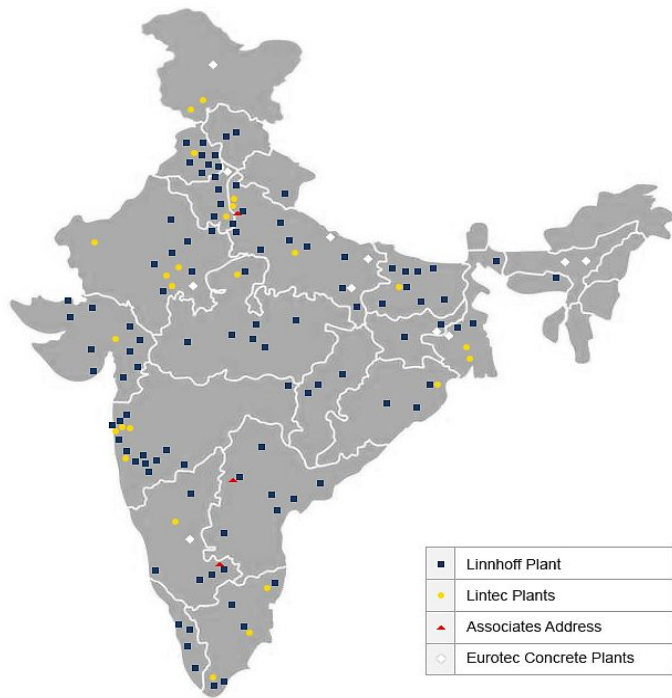
- LINNHOFF одно из старейших мировых лидирующих имен в производстве качественных асфальтосмесительных установок и соответствующего оборудования.
- Основана более 80 лет назад в 1919 году, была основана г-ном Эдуардом Линнхоффом.
- Первый патент был получен в 1970 году на барабан с горизонтальным ситом. После ряда усовершенствований конструкции, усовершенствованных в Германии, в 1986 году в Германии был построен первый барабан с двумя грохотами (установка HAM), наклоненный под углом 4 градуса.
- В 1984, Linnhoff открывает своё производственное предприятие в г. Сингапур. Благодаря уникальным характеристикам и превосходной производительности, LINNHOFF с тех пор завоевал популярность во многих частях Азиатско-Тихоокеанского региона.
- В 2014 году была образована Linnhoff India pvt ltd. Ультрасовременный завод в Хеде, недалеко от Пуны, с момента своего основания произвел более 250 заводов. С 2001 года продано и обслуживается более 500 единиц оборудования.
- В 2019 году акции компании были на 100% приобретены г-ном Ашоком Танной, нынешним председателем Ardent Group, и компания была переименована в Ardent Machinfabrik pvt ltd, чтобы соответствовать идентичности группы.
- Установки по-прежнему производятся по лицензии Linnhoff & Lintec для индийских клиентов.
- Ardent экспортирует заводы по всему миру под собственными брендами **Probatch и EasyBatch**.
- Завод Ardent имеет сильную команду дизайнеров, в состав которой входит более 10 инженеров-проектировщиков, которые обеспечивают внедрение новейших инноваций на предприятиях.

Современное производство





ПРИСУТВИЕ В РЕГИОНЕ PAN INDIA



- 500+ ПОСТАВЛЕННЫХ УСТАНОВОК В ИНДИИ ДО МАРТА 2020
- МНОЖЕСТВО ДРУГИХ УСТАНОВОК РАСПОЛАГАЮТСЯ В МИРЕ

серия EasyBatch / MaxBatch

(классический тип установок)

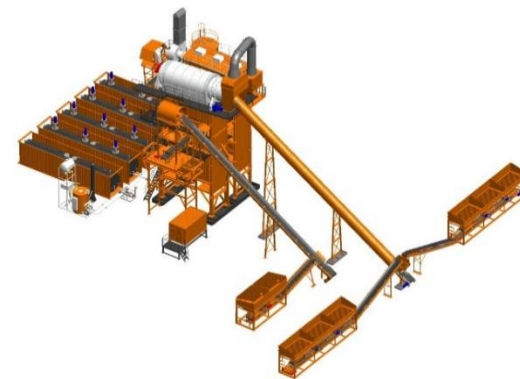
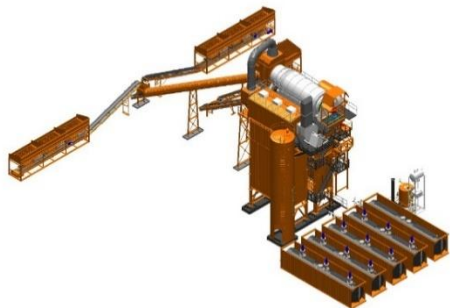


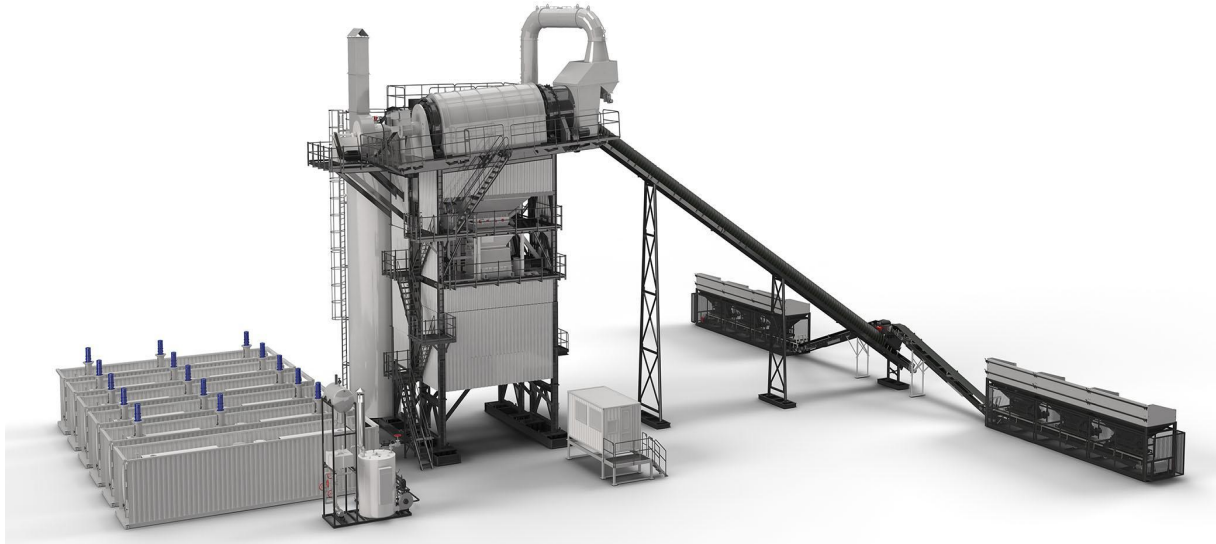
серия ProBatch

(сушильно-просеивающий барабан)



Асфальтобетонные заводы контейнерного типа (серия PROBATCH)





Модель и производительность

Асфальтобетонный завод

ARDENT PROBATCH 100

- производительностью 100 т/ч при 3% влажности инертных
- сушильно-просеивающий барабан
- 5 отсеков под горячие инертные
- двухвальный смеситель, объём замеса 1 250 кг
- стальные фундаменты
- система управления заводом

Асфальтобетонный завод

ARDENT PROBATCH 140

- производительностью 140 т/ч при 3% влажности инертных
- сушильно-просеивающий барабан
- 5/6 отсеков под горячие инертные
- двухвальный смеситель, объём замеса 2 000 кг
- стальные фундаменты
- система управления заводом

Асфальтобетонный завод

ARDENT PROBATCH 180

- производительностью 180 т/ч при 3% влажности инертных
- сушильно-просеивающий барабан
- 5/6 отсеков под горячие инертные
- двухвальный смеситель, объём замеса 2 500 кг
- стальные фундаменты
- система управления заводом

Асфальтобетонный завод

ARDENT PROBATCH 240

- производительностью 240 т/ч при 3% влажности инертных
- сушильно-просеивающий барабан
- 5/6 отсеков под горячие инертные
- двухвальный смеситель, объём замеса 3 500кг
- стальные фундаменты
- система управления заводом

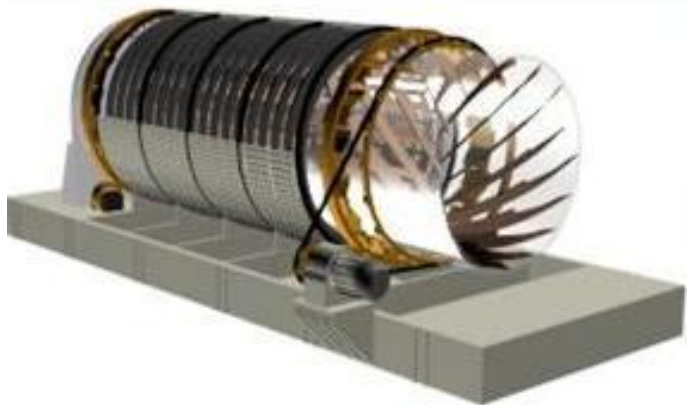
Опции: битумные емкости, маслогрейка, силос готового асфальта, силос привозного заполнителя, система подачи добавок, система рециклинга холодного и горячего и др

По требованию Заказчика, заводы могут быть поставлены в 100% ISO сертифицированных морских контейнерах

Что делает нас уникальными?

- ▣ Ardent производит асфальтосмесительные установки с концепцией дизайна, отличной от других
- ▣ В отличие от обычной конструкции асфальтосмесительной установки, команда Ardent визуализировала размещение барабана сверху, что позволило достичь цели снижения эксплуатационных и ремонтных расходов на содержание установок.
- ▣ Концепция сушильно-просеивающего барабана с верхним расположением сделала Ardent брендом с выдающимся продуктом, отличным от производителей традиционных установок, при этом работа установки остаётся в циклическом режиме, как обычный классический завод.
- ▣ Сухие цифры говорят о том, что расходы на содержание установки с сушильно-просеивающим барабаном в эксплуатации (учитывая расходы на топливо и тех. обслуживание) в среднем на 20% меньше в сравнении с классическим типом установок.

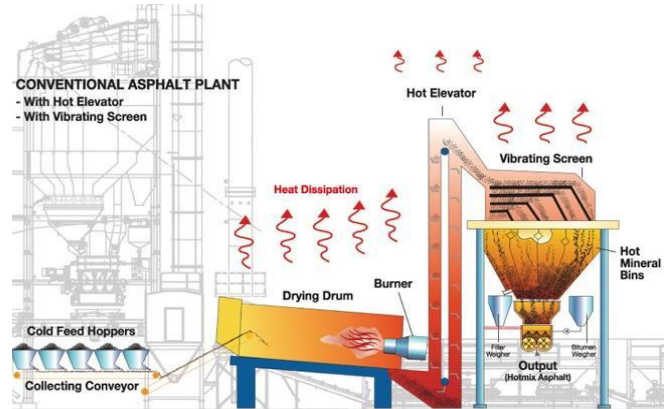
Двойная задача сушильного барабана



“ Сушка & Просеивание ”

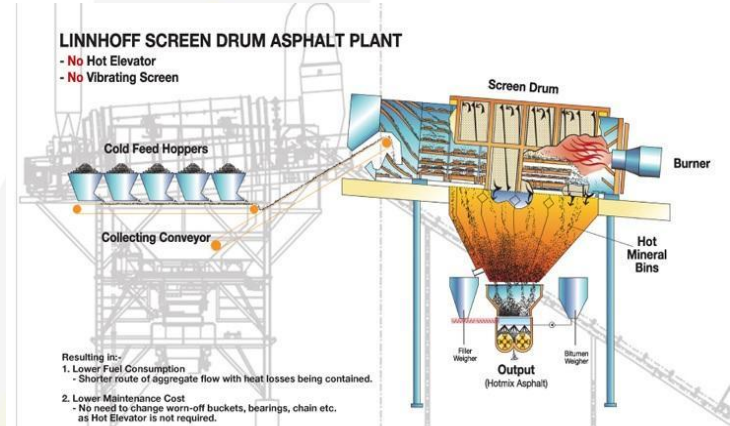
ОБЫЧНЫЙ АСФАЛЬТОВЫЙ ЗАВОД

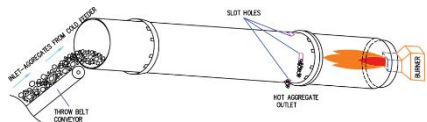
- Инертные материалы подаются в сушильный барабан
- Сушильный барабан просушивает инертные материалы
- Высушенный материал подаётся на горячий элеватор
- Двигаясь против потока, инертные материалы поднимаются захватываются ковшами элеватора и поднимаются на верхнюю часть, на виброгрохот
- Инертные материалы выгружаются на виброгрохот и просеиваются на отсеки горячего бункера



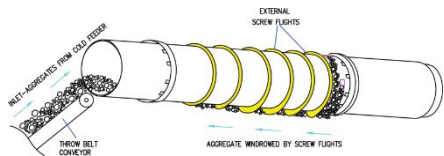
ARDENT ТЕХНОЛОГИЯ ПРОСЕИВАЮЩЕГО БАРАБАНА

- Инертные материалы подаются в сушильно-просеивающий барабан
- Высушенный материал проходит через отверстие на конце барабана во внешнюю часть барабана
- Винтовые витки, закрепленные вдоль наружного барабана, перемещают высушенный материал над горячим отсеком инертных материалов
- Инертные материалы различных фракций просеиваются ситами по различным отсекам бункера горячих инертных материалов

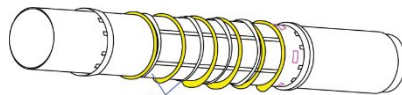




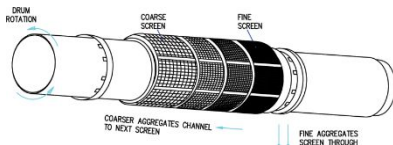
ШАГ 1: Голый барабан с щелевым отверстием



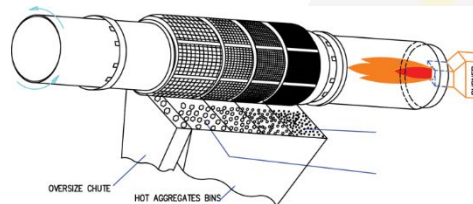
ШАГ 2: Барабан с приваренными внешними шнеками



ШАГ 3: Кронштейны для установки сит



ШАГ 4: Установленные сита различных размеров

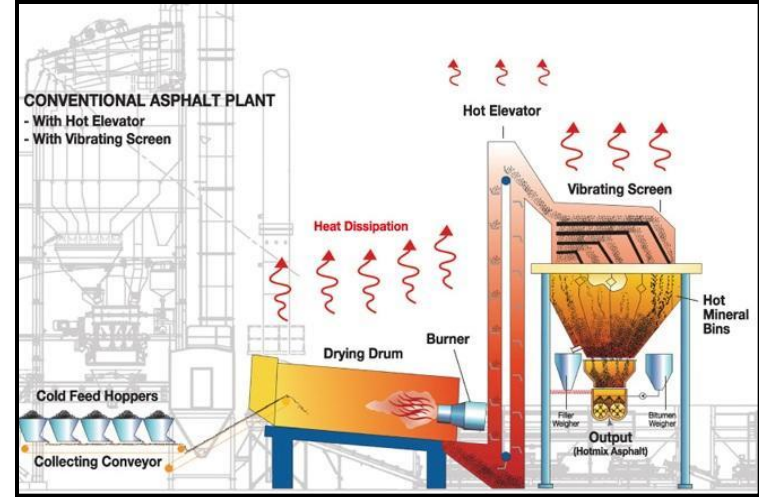
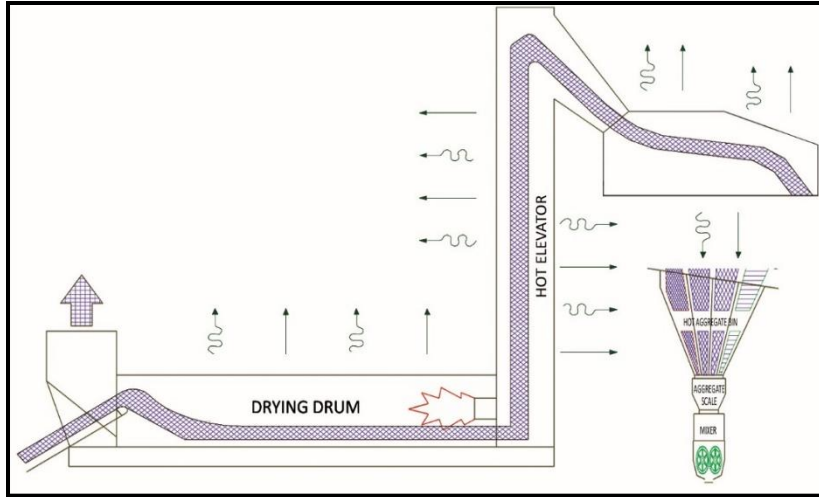


ШАГ 5: Экранные сита, расположенные выше горячих бункеров инертных материалов

СХЕМАТИЧЕСКАЯ
КОНСТРУКЦИЯ
ПРОСЕИВАЮЩЕГО

БАРАБАНА

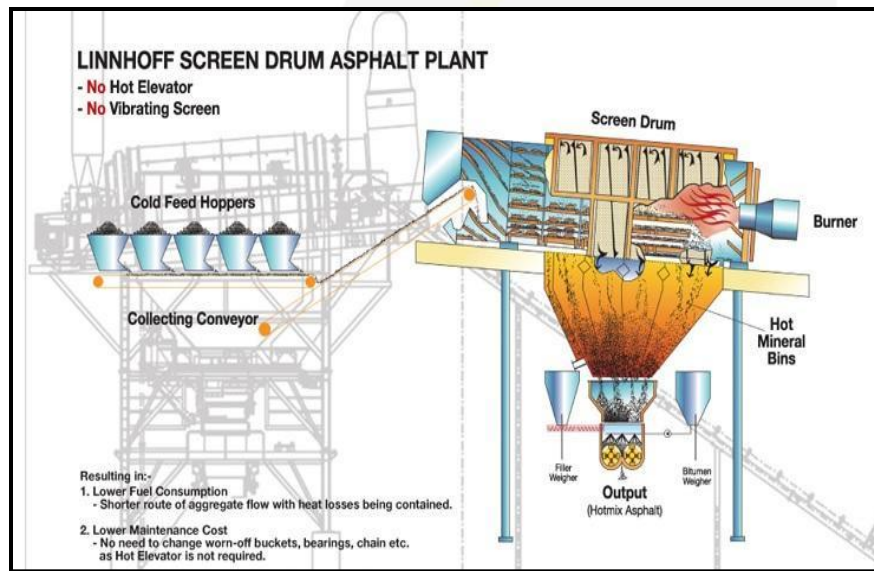
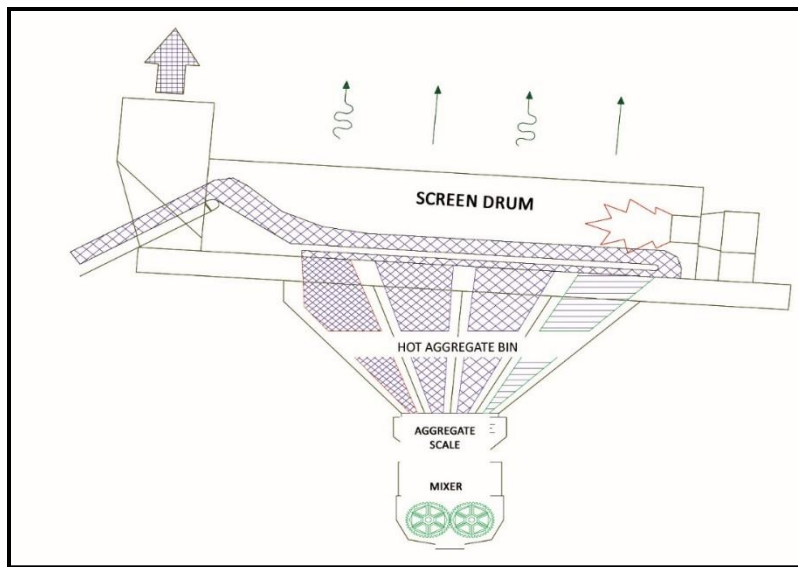
ОБЫЧНЫЙ АСФАЛЬТОБЕТОННЫЙ ЗАВОД = БОЛЕЕ ВЫСОКИЙ РАСХОД ТОПЛИВА



- Более длинный маршрут потока инертных материалов
- Более высокие тепловые потери от конвекции / излучения

	HEAT LOSS BY CONVECTION	Потеря тепла конвекцией
	HEAT LOSS BY EXHAUST GAS	Потеря тепла выхлопными газами
	HEAT LOSS BY RADIATION	Потеря тепла излучением
	AGGREGATE FLOW	Поток материала

ARDENT ЗАВОД С ПРОСЕИВАЮЩИМ БАРАБАНОМ = МЕНЬШИЙ РАСХОД ТОПЛИВА



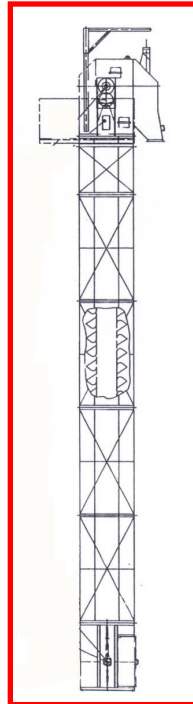
- Более короткий маршрут потока инертных материалов
- Нагретые материалы в горячих карманах, получают тепло

от конвекционного тепла расположенного сверху барабана

	HEAT LOSS BY CONVECTION	Потеря тепла конвекцией
	HEAT LOSS BY EXHAUST GAS	Потеря тепла выхлопными газами
	HEAT LOSS BY RADIATION	Потеря тепла излучением
	AGGREGATE FLOW	Поток материала

ОБЫЧНЫЙ АСФАЛЬТОБЕТОННЫЙ ЗАВОД

Горячий элеватор обычного завода



Требуется
регулярная замена
подшипников



ОБЫЧНЫЙ АСФАЛЬТОБЕТОННЫЙ ЗАВОД

Более высокие расходы на техническое обслуживание горячего элеватора
(ковши / Цепи / звездочки / подшипники)



Изношенные
Цепи/Ковши



Замена
изношенных ковшей



Изношенные
Цепи/Ковши



Изношенные боковые пластины
боковой цепи



Изношенные боковые
Пластины боковой цепи



Крепление цепей
к ковшам



Изношенные звездочки



Замена звездочки

ОБЫЧНЫЙ АСФАЛЬТОБЕТОННЫЙ ЗАВОД

Более высокие расходы на техническое обслуживание горячего элеватора (цепи)



Изношенные цепи горячего элеватора

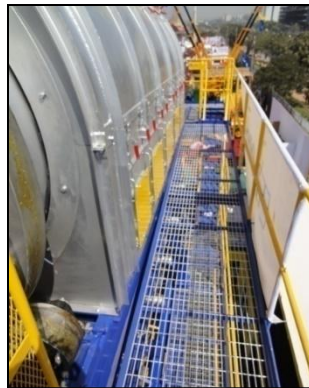


Изношенные боковые пластины цепи



Изношенные ролики цепи

СУШИЛЬНО & ПРОСЕИВАЮЩИ Й БАРАБАН



ДОСТУП К
БАРАБАНАУ



ПРОСЕИВАЮЩИЙ
БАРАБАН
ЗАКРЫТЫЙ
КОЖУХОМ

ПРОВАТЧ СЕРИЯ



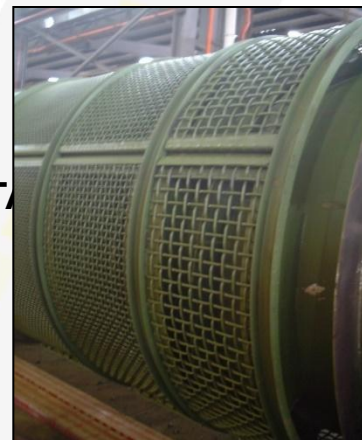
**ЭКРАННЫЕ СИТА
ВОКРУГ БАРАБАНА**



ЭКРАННЫЕ СИТА



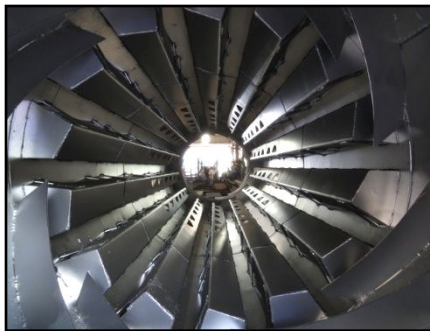
**ЭКРАННОЕ СИТО
СКРЕПЛЯЕТСЯ БОЛТАМИ
НА ДРУГОМ КОНЦЕ**



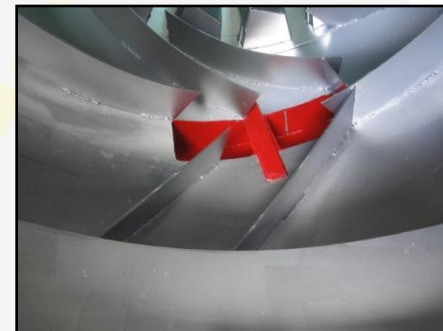
**ЭКРАННОЕ СИТО
ЗАКРЕПЛЕННОЕ
НА ОДНОМ
КОНЦЕ**



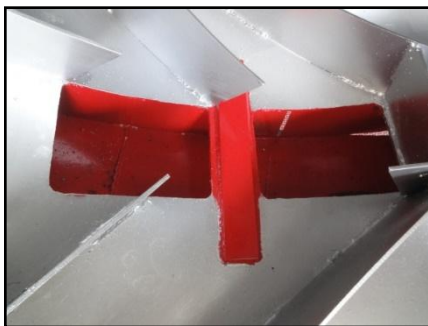
Вход барабана



Внутренние направляющие



Выход материала



Отверстие выхода материала



Датчик температуры

ПРОВАТЧ СЕРИЯ



**ИНСПЕКЦИОННЫЕ
КРЫШКИ ДЛЯ ГОРЯЧИХ
БУНКЕРОВ (ВЕРХ)**



**ШАРНИРНЫ
Й ЗАЖИМ**

ПРОВАТЧ СЕРИЯ



**НАПРАВЛЯЮЩИЙ РОЛИК,
РОЛИК ЦАПФЫ, ШИНА**



**РОЛИК ШИНЫ
& РОЛИК ЦАПФЫ**

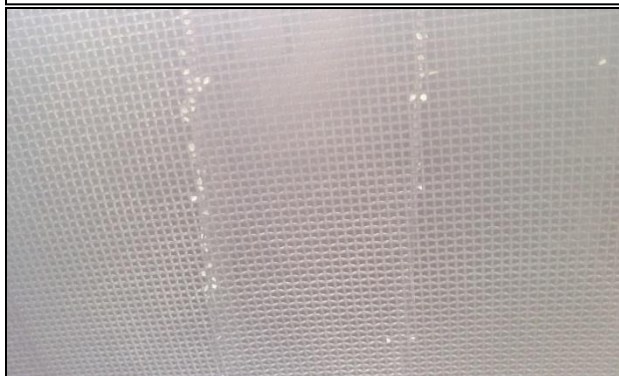


**НАПРАВЛЯЮЩИЙ
РОЛИК**



**ЦЕПНОЙ
ПРИВОД**

ПРОВАТЧ СЕРИЯ



**СОСТОЯНИЕ ЭКРАННЫХ СИТ
ПОСЛЕ ПРОСЕИВАНИЯ & СУШКИ**

Преимущества

1. Низкие транспортные расходы
2. Отсутствие в необходимости тяжелых фундаментов
3. Короткое время монтажа и демонтажа
4. Защита от непогоды
5. Экологически чистый
6. Энергосберегающий
7. Безопасность завода

1. Низкие транспортные расходы

компоненты установки перевозятся в стандартных морских контейнерах, за исключением сушильного барабана, фильтровальной установки, которое перевозятся на открытых платформах



2. **Отсутствие тяжелых бетонных фундаментов**
все заводы поставляются со своими стальными фундаментами

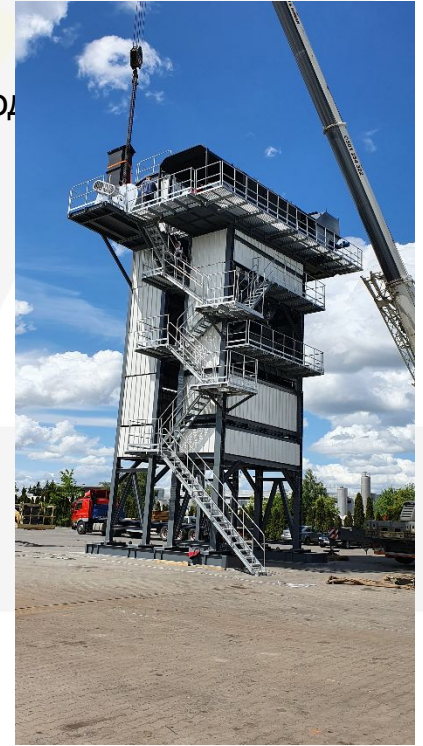


3. Короткое время монтажа / демонтажа

Кран необходим только на короткий период времени и завод готов к эксплуатации уже после одной недели и может быть демонтирован в течение нескольких дней.



3. **Защита от непогоды**
завод будет облицован панелями со всех сторон для защиты от непогоды



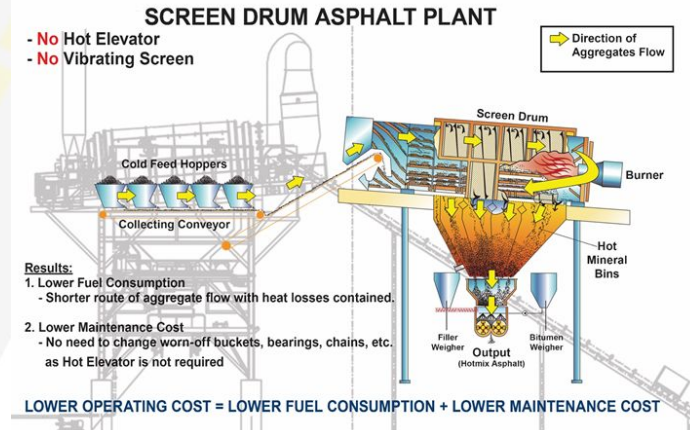
4. Экологически чистый

завод соответствует самым последним нормам по выбросам, содержание пыли в отходящих газах менее 20 мг/м³.

5. Энегросберегающий

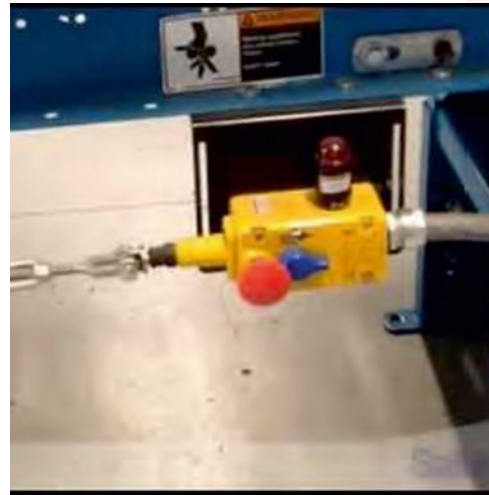
Просеивающий барабан объединяет в одном устройстве сушильную установку и грохот.

Отсутствует необходимость в горячем элеваторе, благодаря чему образуется существенная экономия на нагреве материалов и их передаче. По сравнению с классическим Заводов экономия на себестоимости производства составляет до 20%.



6. Безопасность завода

каждый модуль завода оснащен кнопками аварийной (ремонтной) остановки и тяговыми аварийными шнурами.



PROBATCH КОМПОНЕНТЫ завода



**Подающий
конвейер**



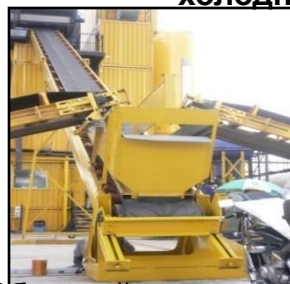
**Контейнеризированный бункер
холодных дозаторов**



**Фартук
подающей
ленты**



**Привод
конвейера
с инвертором**



**Сборный & загрузочный
конвейер**



Бункер песка



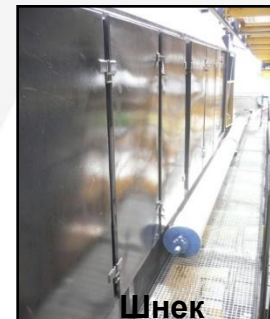
**Вибратор на
бункере песка**



Экранные сита



**Контейнер
просеивающего
барабана**



**Шнек
возврата
песка**



**Фрикционный
привод**

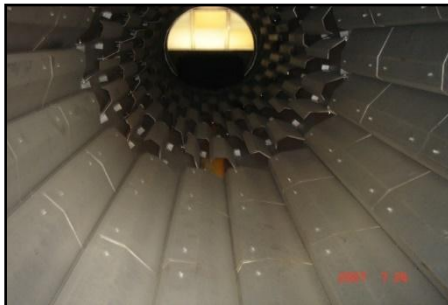


**Основная
горелка**

PROBATCH СЕРИЯ



Вход барабана



Внутренние направляющие



Выход материала



Отверстие выхода материала

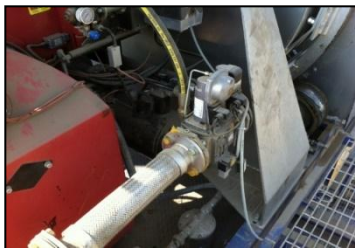


Датчик температуры инертных

ПРОВАТЧ СЕРИЯ



**Состояние экранных сит после процесса
просеивания & сушки**



**ГАЗОВАЯ
ГОРЕЛКА**



**ДИЗЕЛЬНАЯ
ГОРЕЛКА**



**ГОРЕЛКА ТЯЖЕЛОГО
ТОПЛИВА**



**МАСЛОГРЕЙКА
С НАСОСОМ**



**ПРЕДВАРИТЕЛЬНЫ
Й ПОДОГРЕВАТЕЛЬ
ТЯЖЕЛОГО МАСЛА**



**ТОПЛИВНЫЙ
ЦИРКУЛЯЦИОННЫЙ
НАСОС ДЛЯ ГОРЕЛКИ
ТЯЖЕЛОГО ТОПЛИВА**



**СУПЕРНАГРЕВАТЕЛ
Ь**

**МЫ
ИСПОЛЬЗУЕ
М ГОРЕЛКИ
ECOFLAM
(ITALY)**



Двухвальный смеситель



Узел смесителя



Тензодатчик



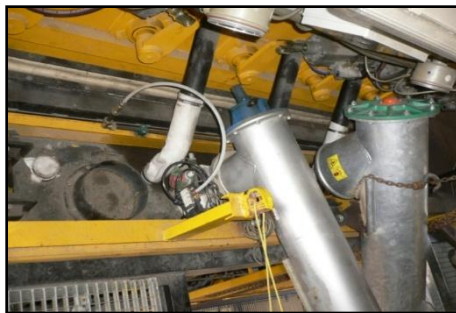
**Битумный насос
высокого давления**



Весы заполнителя



Весы битума



ПРОВАТЧ СЕРИЯ



**Силос рукавного
фильтра**



**Силос собственного
заполнителя**



**Люк силоса собственного
заполнителя**



**Шнековый конвейер под силос
собственного заполнителя**

ПРОВАТЧ СЕРИЯ



Индивидуальный
фильтровальный
мешок



Фильтровальные мешки
установлены в алюминиевых
клетях, что предотвращает
преждевременную коррозию и
порчу фильтра



Вытяжной вентилятор
подключенный к
модулю
фильтровальных
мешков



Битумная емкость в контейнере

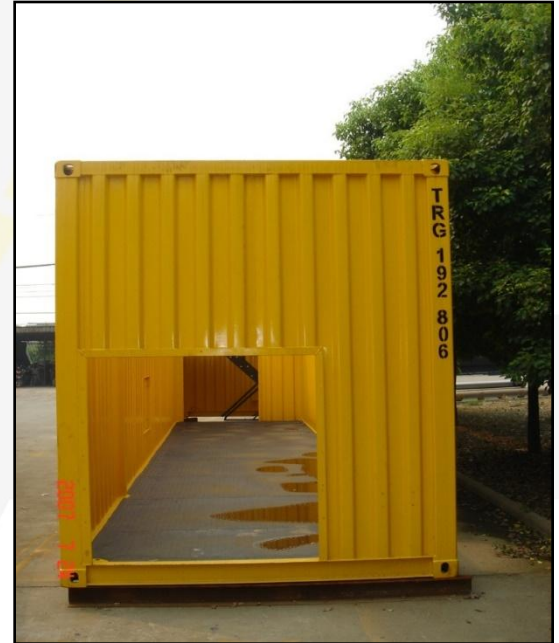


Битумные емкости на раме





**Транспортный контейнер &
контейнер для хранения**





Распределительный
ящик



PLUG & PLAY разъёмы



PROBATCH СЕРИЯ



Термальная маслогрейка

**(может быть поставлена с любой выбранной горелкой
(комбинированная, газ/дизель, уголь и т.д.)**

Силос готового асфальта длительного хранения (опция)



**ПРЯМОУГОЛЬНЫЙ
ТИП
(СКИП)**



ПОД СМЕСИТЕЛЕМ



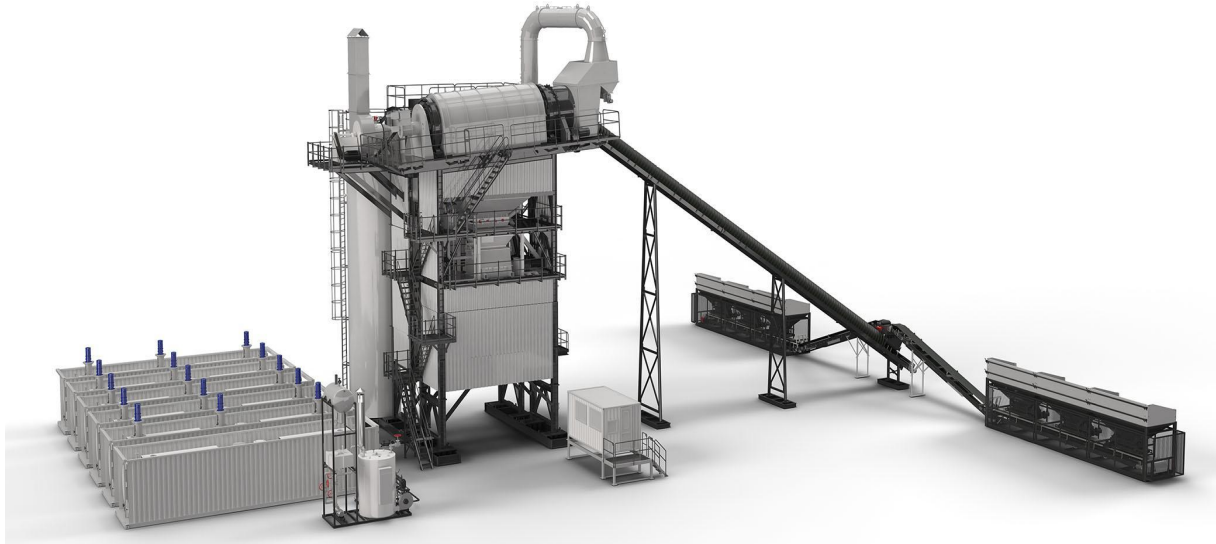
СИЛОС ТИП

Фирменные КОМПОНЕНТЫ

*Specifications and Makes subject to change based on continous development

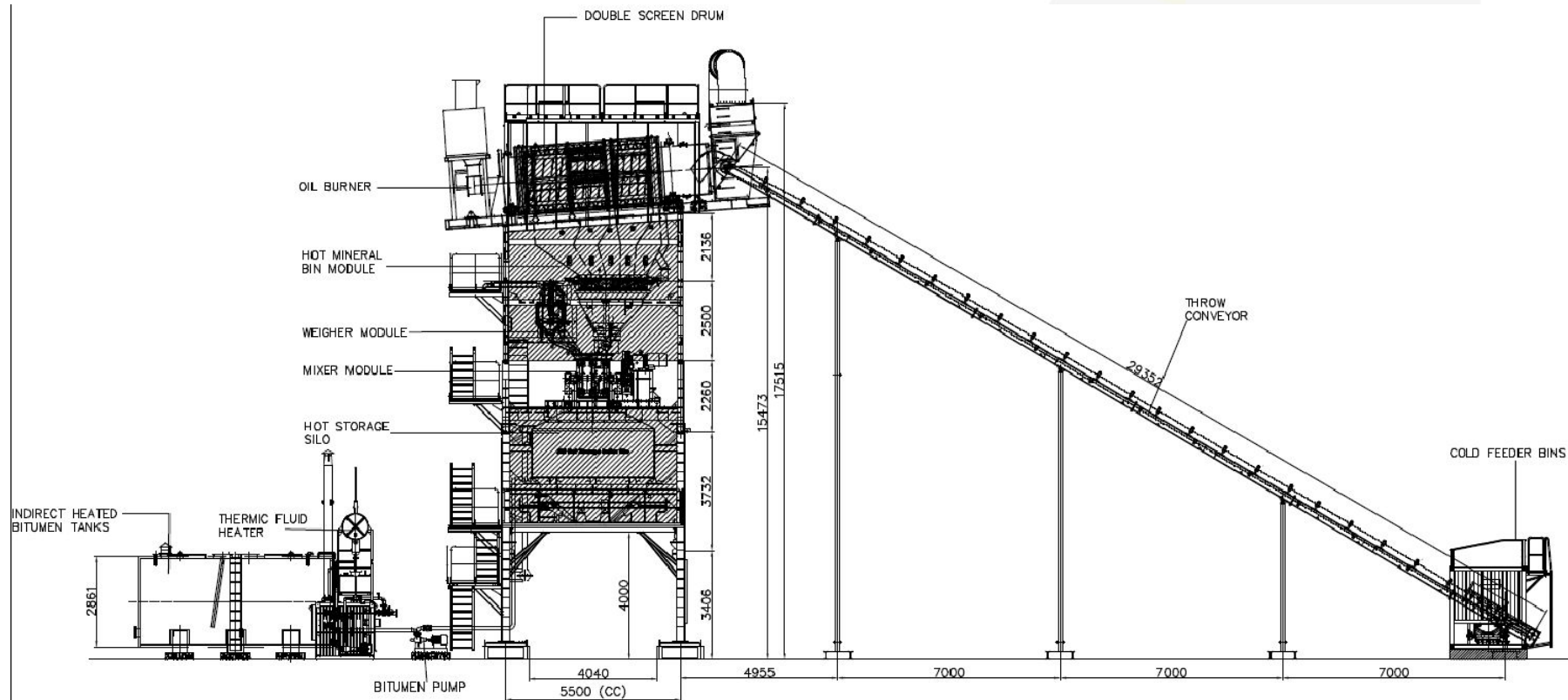
КОМПОНЕНТЫ / АКССУАРЫ	Производитель	Страна
Холодные питатели		
Вибрационный мотор	WAM/Indian	Italy/India
Мотор привода	Nord/SEW	Germany
Подающий конвейер		
Мотор привода	Nord/SEW	Germany
Подшипники	NTN	Japan
Выключатель аварийного тягового шнура	Siemens	Germany
Сушильный барабан		
Мотор привода	Nord/SEW	Germany
Основная горелка	Ecoflame/C.C	Italy/India
Wearable Plate	Hardox Material	Ukraine
Цепь барабана	Tsubaki	USA
Бункер горячих инертных материалов		
Датчик уровня	Vega/Indian	Germany/India
Пневматические компоненты	Norgren	U.K
Тензодатчики	Thames Side	U.K
Двухвальный смеситель		
Мотор привода смесителя	Nord/SEW	Germany
Пневматические компоненты	Norgren	U.K
Пневматическая система		
Компрессор	Anest Iwata	Japan
Насос подачи битума		
Насос впрыска битума	Ardent	India

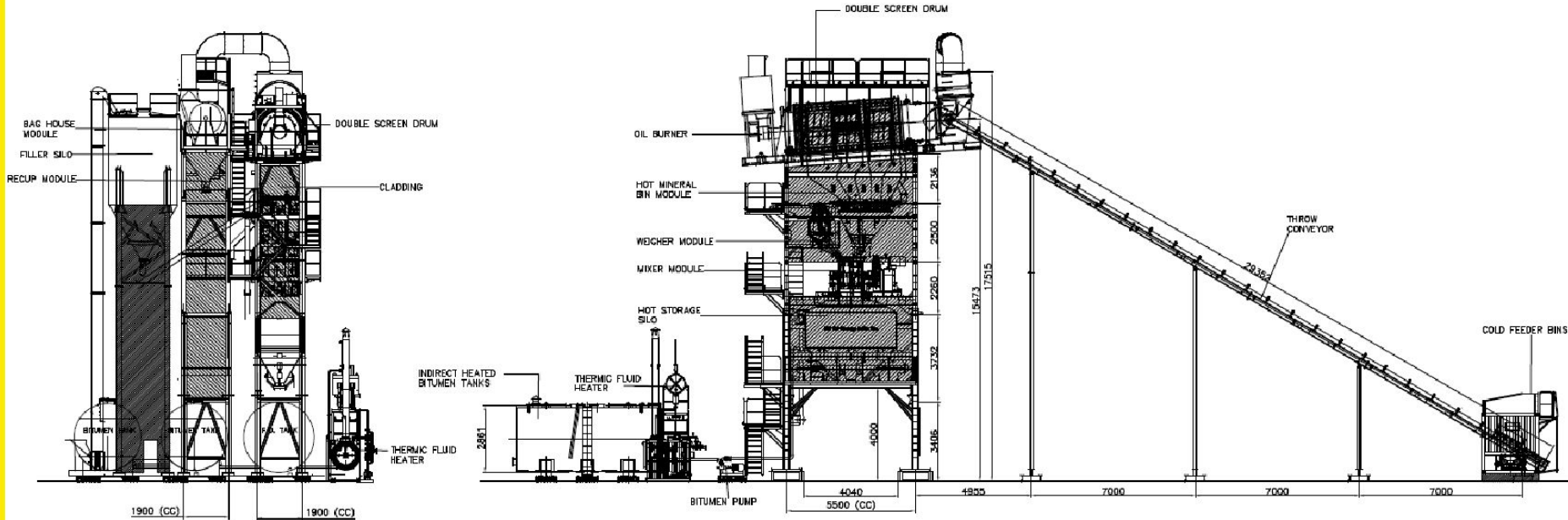
КОМПОНЕНТЫ / АКССУАРЫ	Производитель	Headquarters
Система фильтрации (REF)		
Фильтровальный мешок	Gutche	Germany
Мотор привода	Nord/SEW	Germany
Мотор привода вытяжного вентилятора	Seimens/Crompton	Germany/India
Пневматические компоненты	Norgren	U.K
Кабина управления		
Управление частотным приводом	Danfoss & Nord	Denmark/Germany
Жидкокристаллический дисплей	Lenevo	Hong Kong
Система управления	Intel Pentium	USA
Операционная система	Windows 10	USA
Программное обеспечение	ProBatch ®	Germany
Принтер	HP	USA
Датчик уровня	Vega	Germany
Передачик	Dwyer	USA
Трансформатор зажигания основной горелки	Ecoflame/Indian	Italian
Контроллер горелки	Siemens	Germany
PLC	Phoenix	Germany
Температурные контроллеры	Indian Make	India
Реле безопасности	Indian Make	India
Трансформатор	Indian Make	India
Terminal	Phoenix	Germany
Принтер	HP	USA
Кнопка аварийной остановки	Siemens /indian	Germany
Indicator Light	Moeller	USA
кнопка	Moeller	USA
Индикатор весов	Laumas /Thames Side	Italy

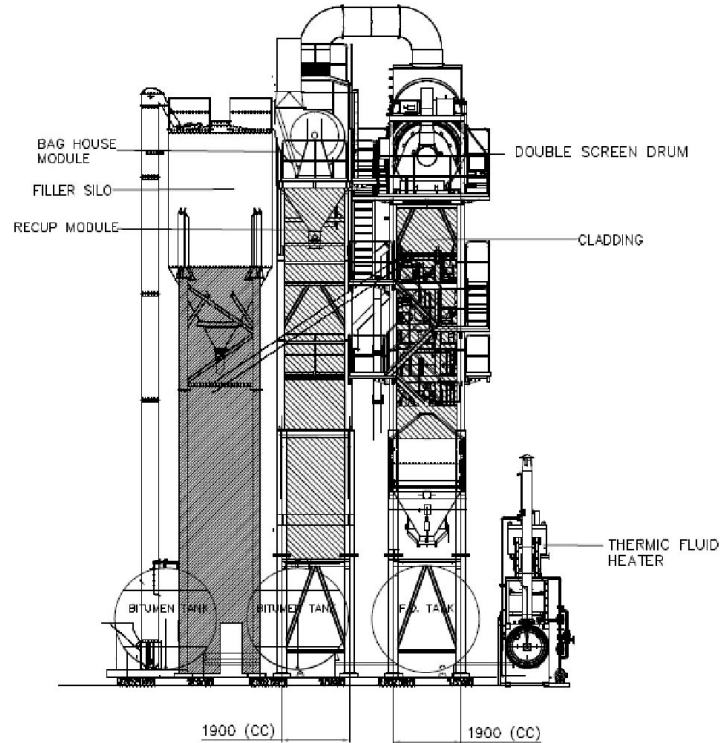


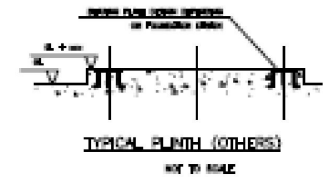
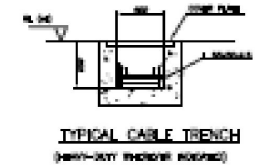
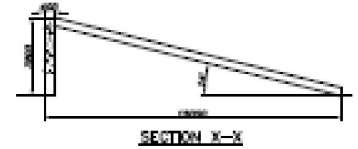
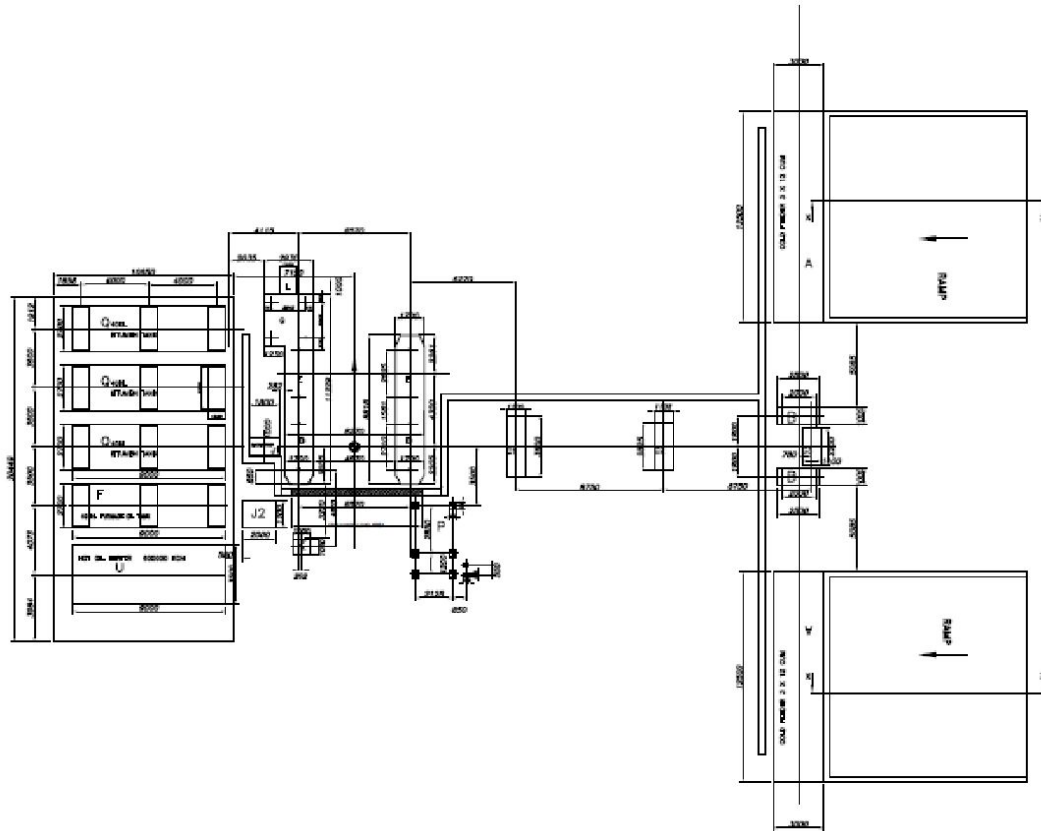
ОБЩИЙ ПЛАН РАССТАНОВКИ ЗАВОДА PROBATCH СЕРИИ

PROBATCH СЕРИЯ

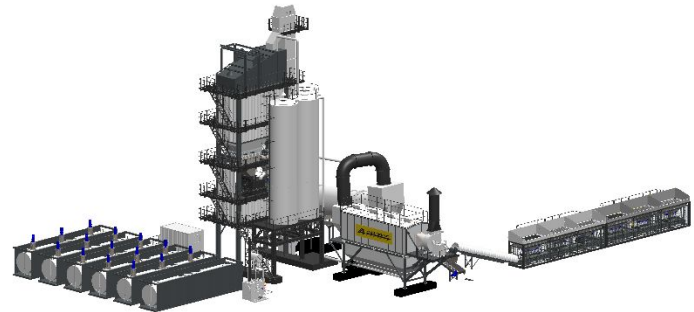
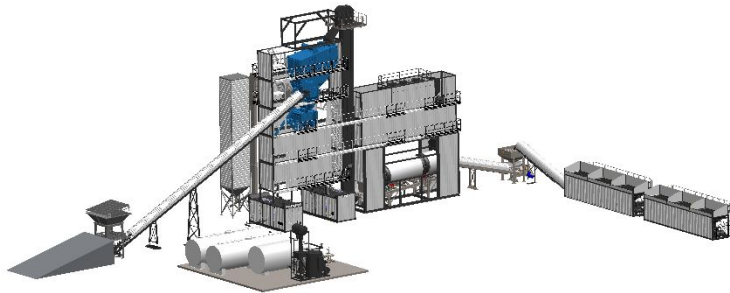








Асфальтобетонные заводы классического типа в контейнеризированном исполнении (серия EASYBATCН / MAXBATCН)



Модель и производительность

Асфальтобетонный завод

EASYBATCH 140

производительностью 140 т/ч

при 3% влажности инертных

-сушильный барабан

-элеватор / грохот

- 5/6 отсеков под горячие инертные

- двухвальный смеситель,

объём замеса 2 000 кг

- стальные фундаменты

- система управления заводом

Асфальтобетонный завод

EASYBATCH 180

производительностью 180 т/ч

при 3% влажности инертных

-сушильный барабан

-элеватор / грохот

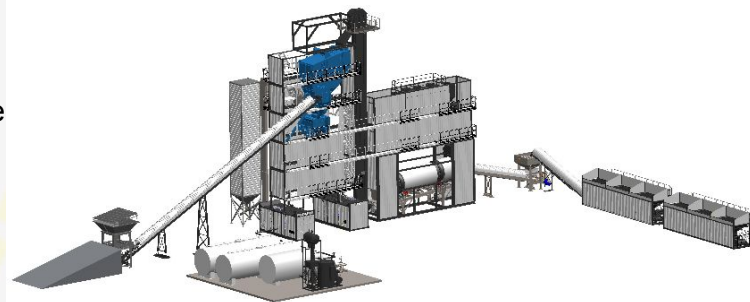
- 5/6 отсеков под горячие инертные

- двухвальный смеситель,

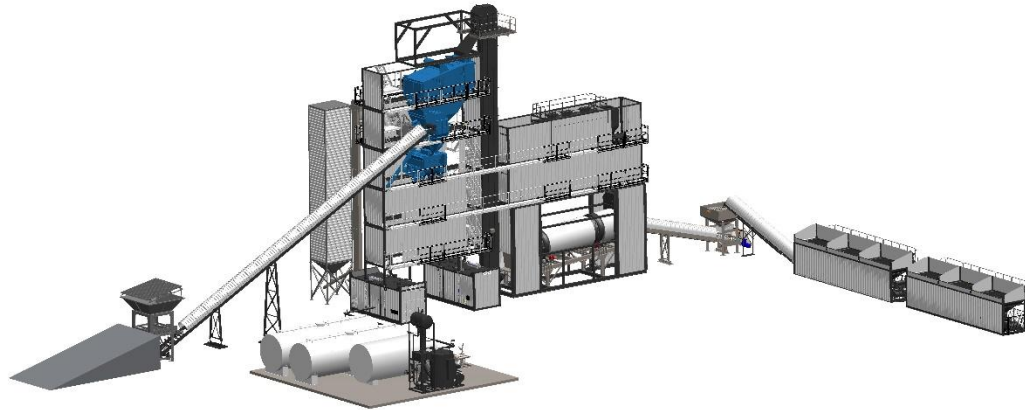
объём замеса 2 500 кг

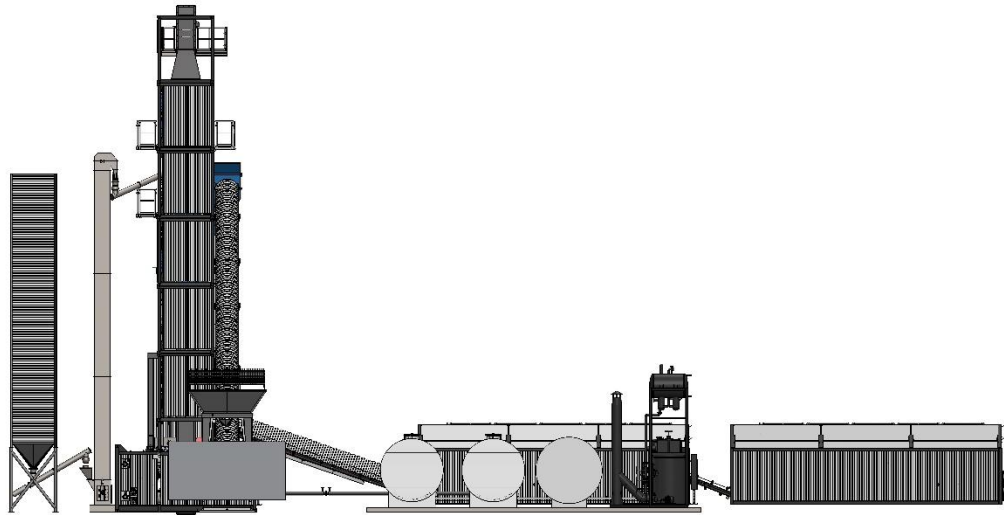
- стальные фундаменты

- система управления заводом

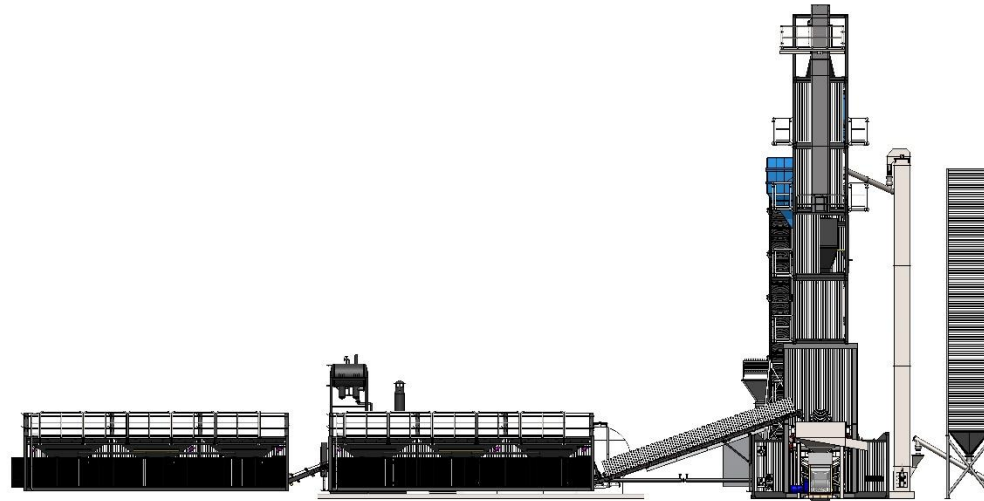


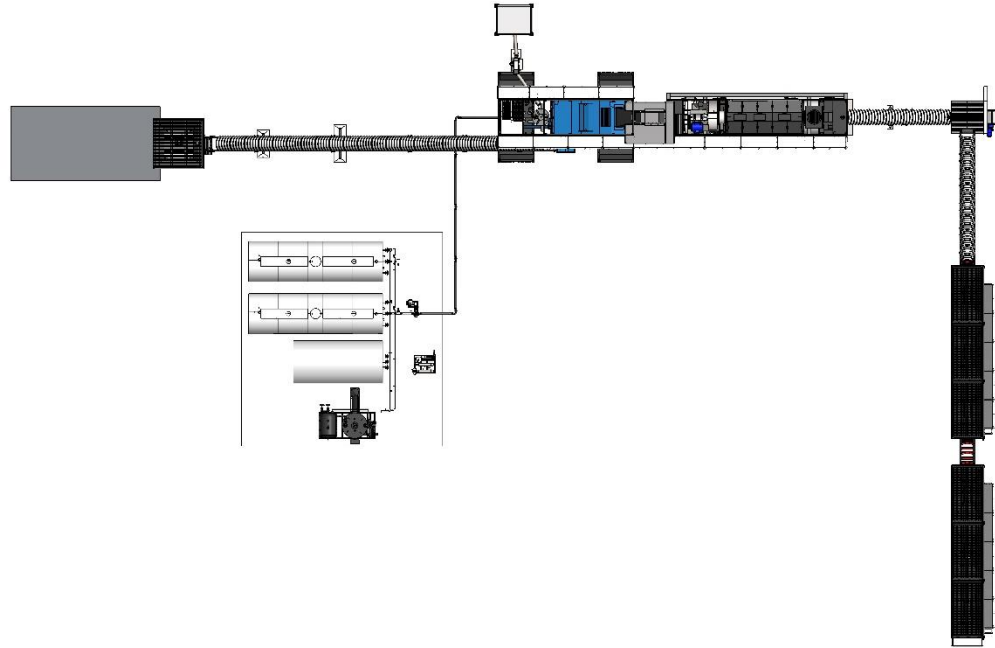
Опции: битумные емкости, маслогрейка, силос готового асфальта, силос привозного заполнителя, система подачи добавок, система рециклинга холодного и горячего и др





EASYBATCH СЕРИЯ





Модель и производительность

Асфальтобетонный завод МАХВАТЧ 260

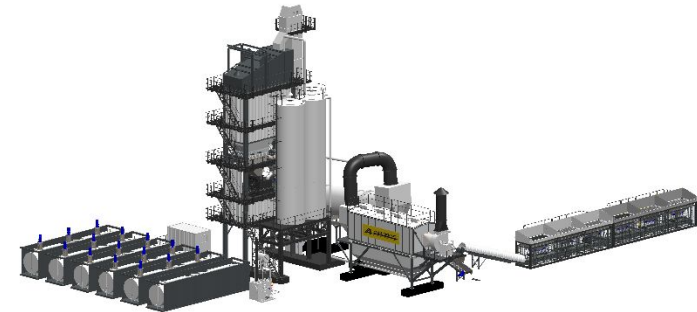
производительностью 260 т/ч
при 3% влажности инертных

- сушильный барабан
- элеватор / грохот
- 5/6 отсеков под горячие инертные
- двухвальный смеситель,
объём замеса 3 500 кг
- стальные фундаменты
- система управления заводом

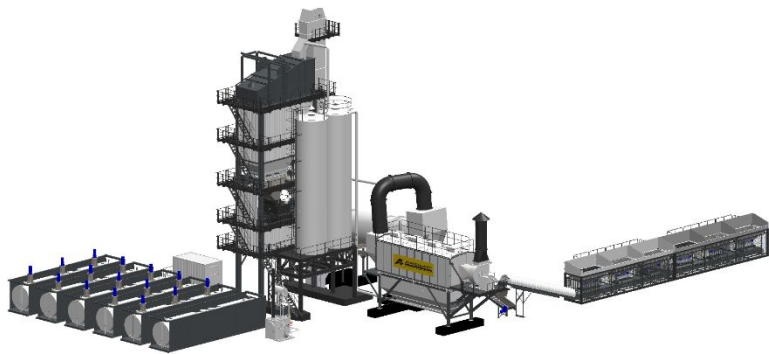
Асфальтобетонный завод МАХВАТЧ 320

производительностью 320 т/ч
при 3% влажности инертных

- сушильный барабан
- элеватор / грохот
- 5/6 отсеков под горячие инертные
- двухвальный смеситель,
объём замеса 4 000 кг
- стальные фундаменты
- система управления заводом



Опции: битумные емкости, маслогрейка, силос готового асфальта, силос привозного заполнителя, система подачи добавок, система рециклинга холодного и горячего и др



МАХВАТЧ/ЕАSУВАТЧ СЕРИЯ

EASYBATCH / МАХВАТЧ
КОМПОНЕНТЫ

МАХВАТЧ/ EASYВАТЧ СЕРИЯ

ХОЛОДНЫЕ ДОЗАТОРЫ



**Подающий
конвейер**



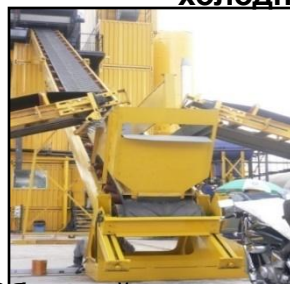
**Контейнеризированный бункер
холодных дозаторов**



**Фартук
подающей
ленты**



**Привод
конвейера
с инвертором**



**Сборный & загрузочный
конвейер**



Бункер песка



**Вибратор на
бункере песка**

МАХВАТЧ/ EASYВАТЧ СЕРИЯ

СУШИЛЬНЫЙ БАРАБАН



Барабан устанавливается
под уклоном

Сушиль
ная
установ
ка



МАХВАТЧ/ EASYВАТЧ СЕРИЯ

ГОРЯЧИЙ ЭЛЕВАТОР



**Износостойкие
ковши элеватора**



МАХВАТЧ/ EASYВАТЧ СЕРИЯ

ВИБРОГРОХОТ (5-6 дековое метрејство)



МАХВАТЧ/ EASYВАТЧ СЕРИЯ

БУНКЕР ГОРЯЧИХ МИНЕРАЛОВ (5-6 ОТСЕКОВ)



МАХВАТЧ/ EASYВАТЧ СЕРИЯ

ДВУХВАЛЬНЫЙ СМЕСИТЕЛЬ



МАХВАТЧ/ EASYВАТЧ СЕРИЯ

ДВУХВАЛЬНЫЙ СМЕСИТЕЛЬ



МАХВАТЧ/ EASYВАТЧ СЕРИЯ

Весы
инертных
материал



ВЕСЫ ИНЕРТНЫХ МАТЕРИАЛОВ

Весы
битума



Весы
заполнит
еля



МАХВАТЧ/ EASYВАТЧ СЕРИЯ

ФИЛЬТРОВАЛЬНАЯ УСТАНОВКА



МАХВАТЧ/ EASYВАТЧ СЕРИЯ

ВЫТЯЖНОЙ ВЕНТИЛЯТОР



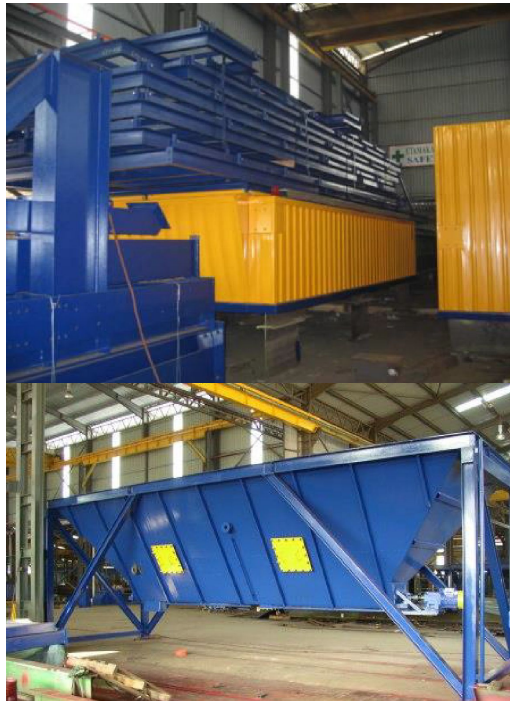
МАХВАТЧ/ EASYВАТЧ СЕРИЯ

БИТУМНЫЙ НАСОС



МАХВАТЧ/ EASYВАТЧ СЕРИЯ

ИЗГОТОВЛЕНИЕ КОМПОНЕНТОВ



МАХВАТЧ/ EASYВАТЧ СЕРИЯ

ИЗГОТОВЛЕНИЕ КОМПОНЕНТОВ



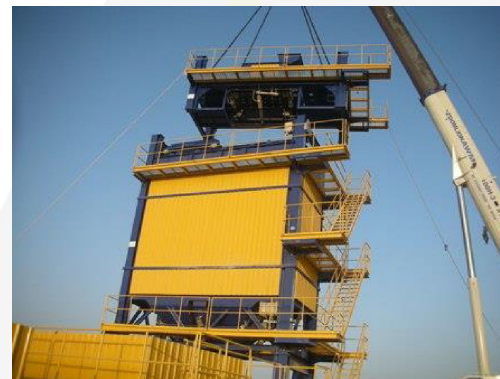
МАХВАТЧ/ EASYВАТЧ СЕРИЯ

СБОРКА НА МЕСТЕ



МАХВАТЧ/ EASYВАТЧ СЕРИЯ

СБОРКА НА МЕСТЕ



Фирменные КОМПОНЕНТЫ

*Specifications and Makes subject to change based on continous development

КОМПОНЕНТЫ / АКССУАРЫ	Производитель	Страна
Холодные питатели		
Вибрационный мотор	WAM/Indian	Italy/India
Мотор привода	Nord/SEW	Germany
Подающий конвейер		
Мотор привода	Nord/SEW	Germany
Подшипники	NTN	Japan
Выключатель аварийного тягового шнура	Siemens	Germany
Сушильный барабан		
Мотор привода	Nord/SEW	Germany
Основная горелка	Ecoflame/C.C	Italy/India
Wearable Plate	Hardox Material	Ukraine
Цепь барабана	Tsubaki	USA
Бункер горячих инертных материалов		
Датчик уровня	Vega/Indian	Germany/India
Пневматические компоненты	Norgren	U.K
Тензодатчики	Thames Side	U.K
Двухвальный смеситель		
Мотор привода смесителя	Nord/SEW	Germany
Пневматические компоненты	Norgren	U.K
Пневматическая система		
Компрессор	Anest Iwata	Japan
Насос подачи битума		
Насос впрыска битума	Ardent	India

КОМПОНЕНТЫ / АКССУАРЫ	Производитель	Headquarters
Система фильтрации (REF)		
Фильтровальный мешок	Gutche	Germany
Мотор привода	Nord/SEW	Germany
Мотор привода вытяжного вентилятора	Seimens/Crompton	Germany/India
Пневматические компоненты	Norgren	U.K
Кабина управления		
Управление частотным приводом	Danfoss & Nord	Denmark/Germany
Жидкокристаллический дисплей	Lenevo	Hong Kong
Система управления	Intel Pentium	USA
Операционная система	Windows 10	USA
Программное обеспечение	ProBatch ®	Germany
Принтер	HP	USA
Датчик уровня	Vega	Germany
Передачик	Dwayer	USA
Трансформатор зажигания основной горелки	Ecoflame/Indian	Italian
Контроллер горелки	Siemens	Germany
PLC	Phoenix	Germany
Температурные контроллеры	Indian Make	India
Реле безопасности	Indian Make	India
Трансформатор	Indian Make	India
Terminal	Phoenix	Germany
Принтер	HP	USA
Кнопка аварийной остановки	Siemens /indian	Germany
Indicator Light	Moeller	USA
кнопка	Moeller	USA
Индикатор весов	Laumas /Thames Side	Italy

ПОСТАВЛЕННЫЕ ЗАВОДЫ

Краснодар (Россия)

MAXBATCH 240



ПОСТАВЛЕННЫЕ ЗАВОДЫ

- For Abu Dhabi Grand Prix UAE project
- Produced hotmix asphalt for 5.8 km circuit



ПОСТАВЛЕННЫЕ ЗАВОДЫ

Abu
Dhabi,
UAE



ПОСТАВЛЕННЫЕ ЗАВОДЫ

Abu
Dhabi,
UAE



ПОСТАВЛЕННЫЕ ЗАВОДЫ

- Produced
Doha, Qatar
3500 tons
hotmix
asphalt daily
for **New Doha
International
Airport**



ПОСТАВЛЕННЫЕ ЗАВОДЫ

Бона,
Това
Plants
operatin
g
simultan
eously



ПОСТАВЛЕННЫЕ ЗАВОДЫ

Бона,
Това
Plants
operatin
g
simultan
eously



ПОСТАВЛЕННЫЕ ЗАВОДЫ

Doha,
Qatar



ПОСТАВЛЕННЫЕ ЗАВОДЫ

Doha,
Qatar



ПОСТАВЛЕННЫЕ ЗАВОДЫ

China



ПОСТАВЛЕННЫЕ ЗАВОДЫ

India



СПАСИБО ЗА ВНИМАНИЕ !!!