

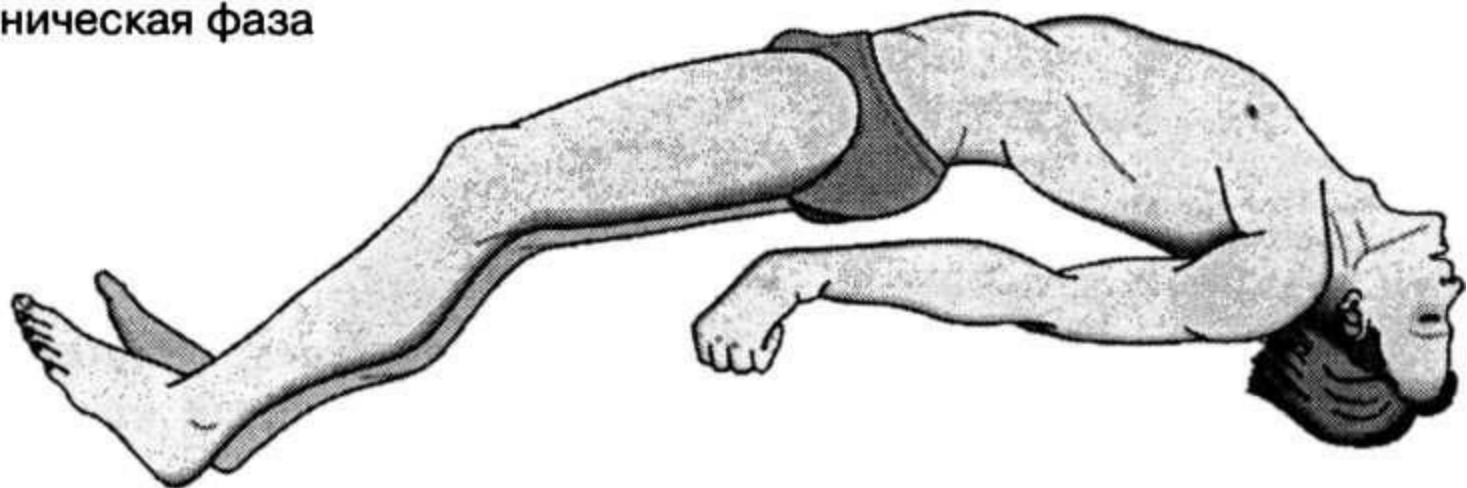
ХАРАКТЕРНЫЕ ОСОБЕННОСТИ



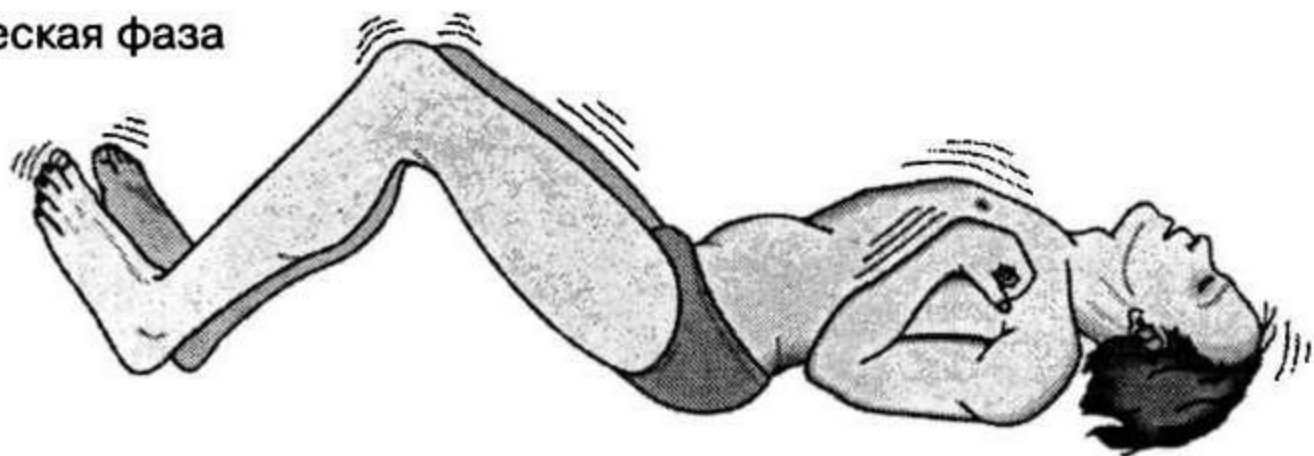
абсанс



Тоническая фаза



Клоническая фаза





Эпилептический
припадок

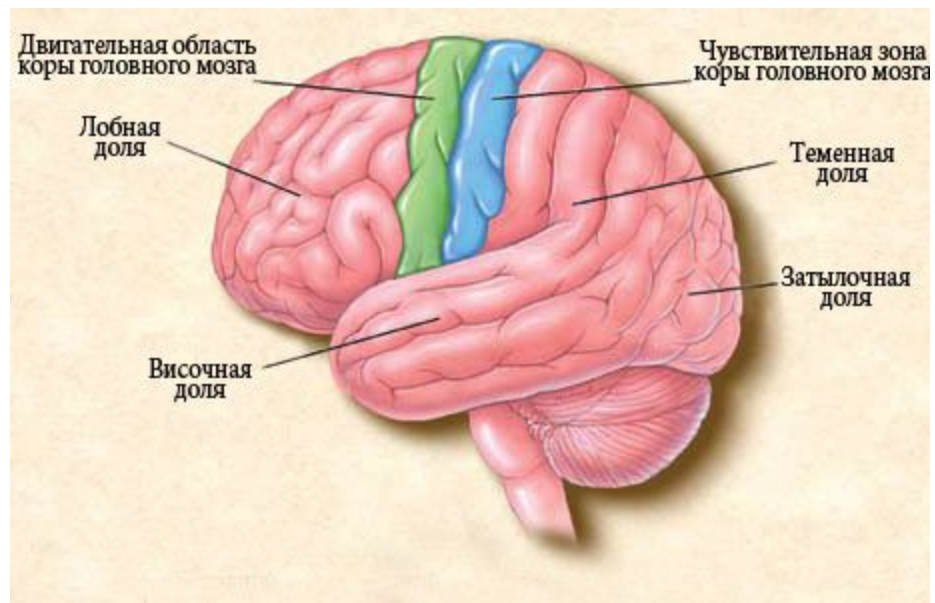
Первая помощь при эпилептическом припадке

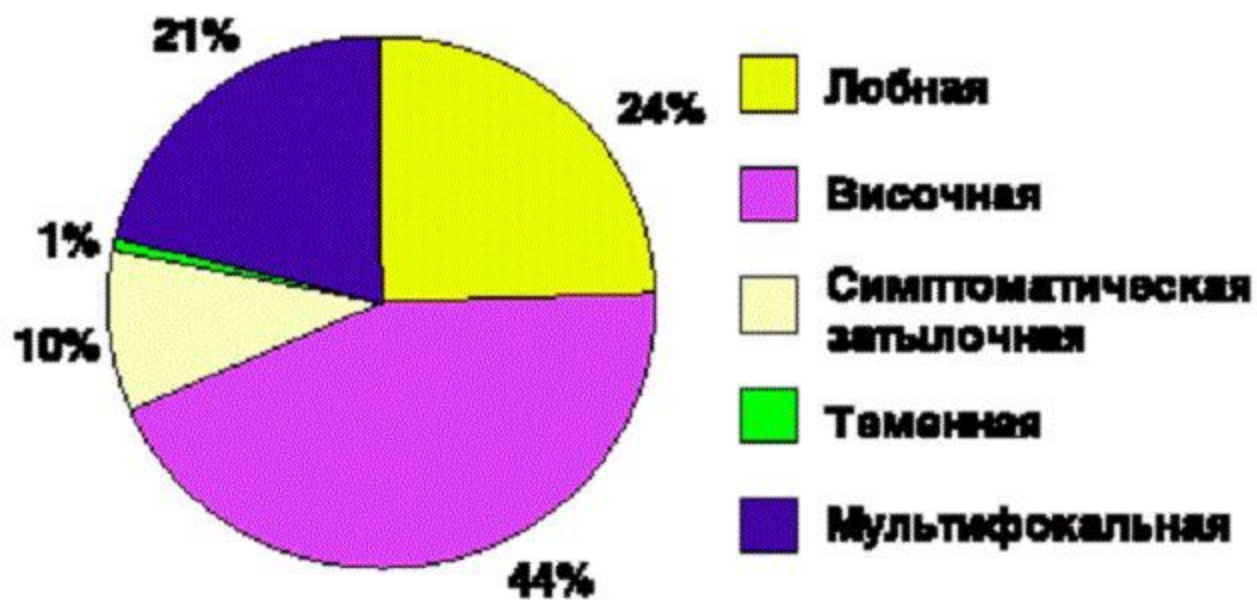


- Переверните больного на бок, что бы он не захлебнулся слюной.

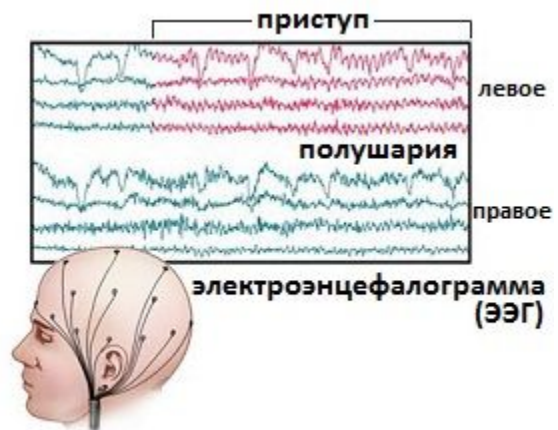
- Следите, что бы больной не травмировал себя во время припадка.

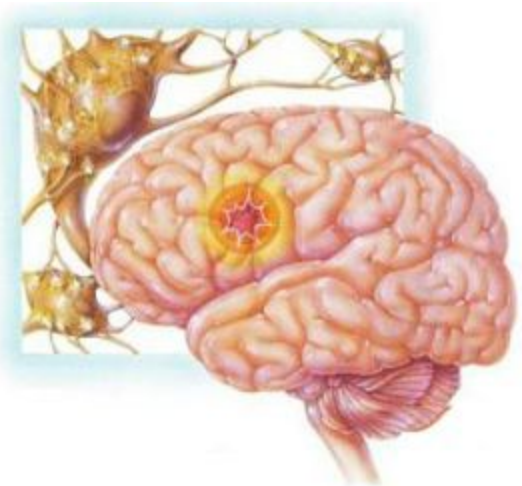
- Вызовите скорую помощь





Структура парциальных эпилепсий, уточненная методом видео-ЭЭГ





**Очаг эпилептической активности в
коре головного мозга**

