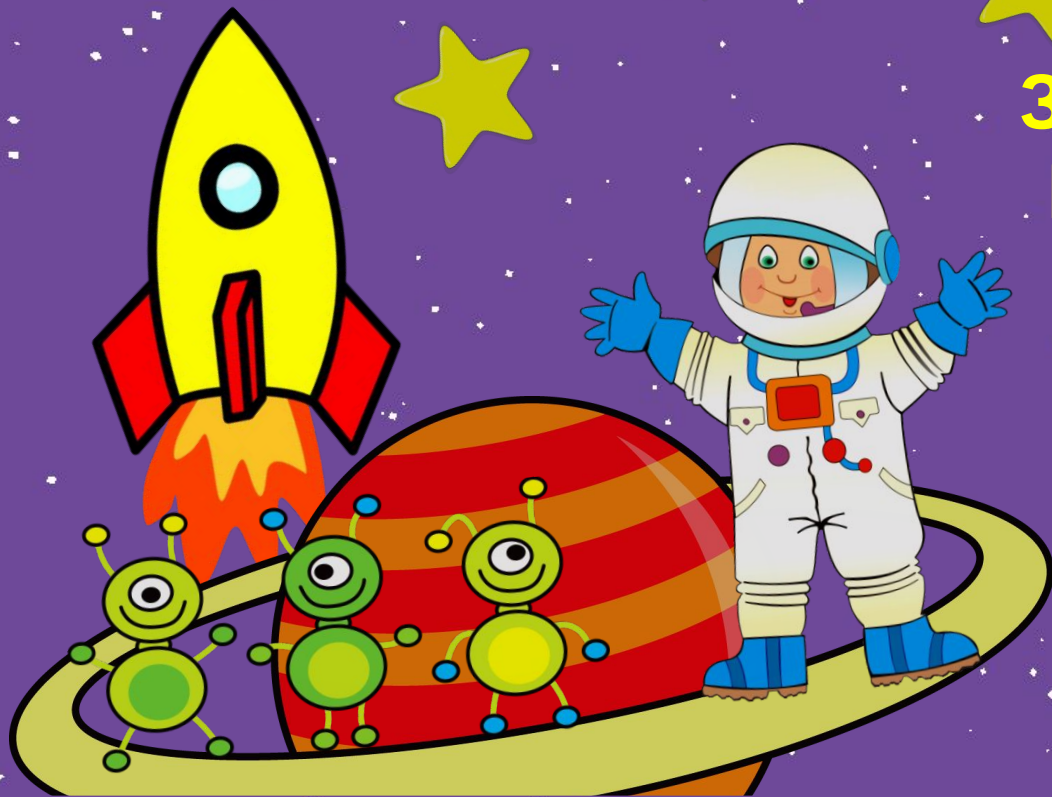


Окружающий мир 4
класс
УМК «Школа России»



**Звёздное небо –
Великая книга
Природы
Тест
№4**



Все вопросы и задания разделены на три уровня сложности:

уровень А – базовый,

уровень В – средней сложности,

уровень С – повышенной сложности.

Задания уровней А и В предполагают один верный ответ, в заданиях уровня С может быть как один, так и несколько правильных ответов.

Рекомендации по оцениванию результатов:

Каждое верно выполненное задание

уровня А оценивается в 1 балл,

уровня В – в 2 балла,

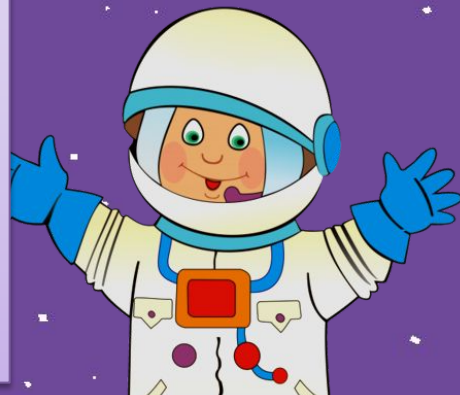
уровня С – в 3 балла.

80 – 100% - оценка «5»;

60 – 80% - оценка «4»;

40 – 60% - оценка «3»;

0 - 40% - оценка «2».



A1

Какая звезда раньше заменяла путешественникам компас?

1

Сириус

2

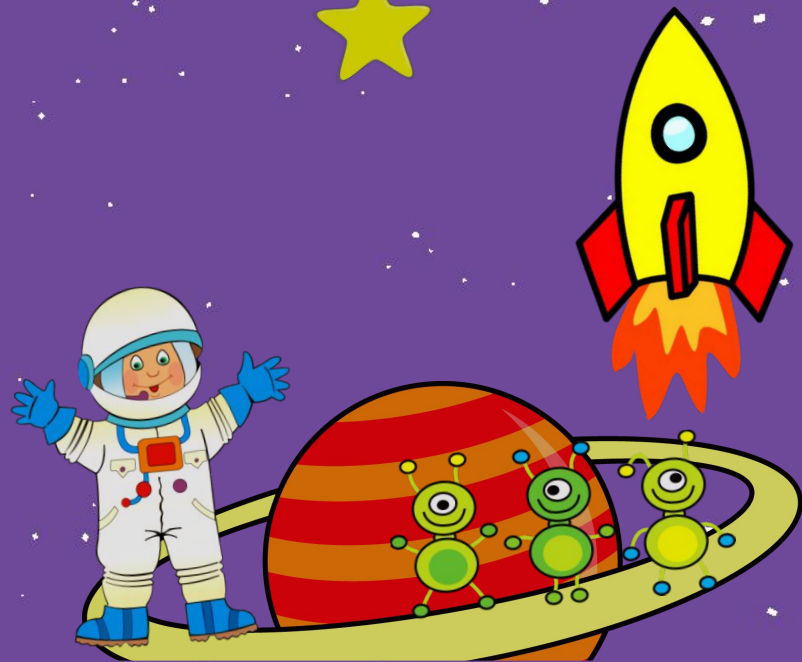
Солнце

3

Альдебаран

4

Полярная



A2

**Как ночью определить южную часть
неба?**

1

найти Альдебаран

2

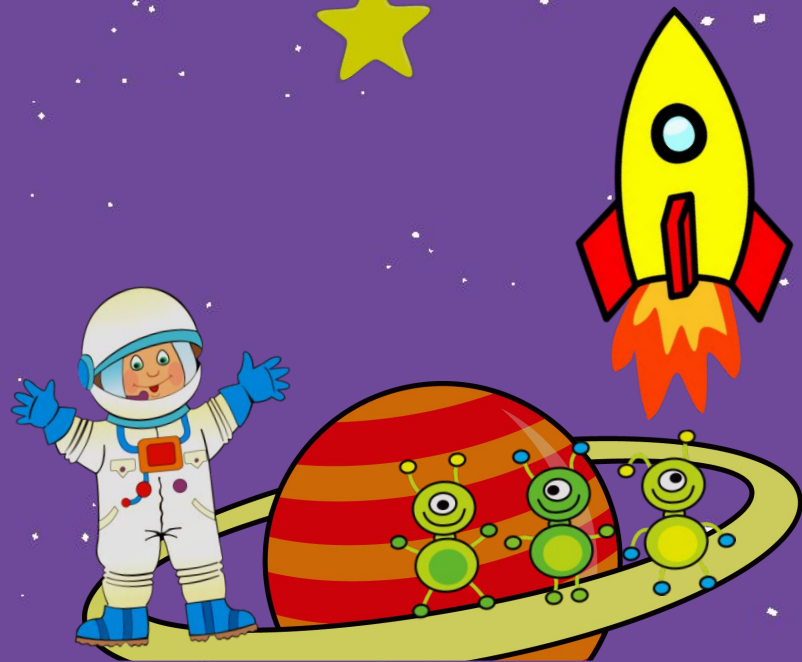
**найти Полярную
звезду**

3

**встать спиной к
Полярной звезде**

4

**найти Сириус и
повернуться налево**



А3

**В каком созвездии находится
Полярная звезда?**

1

в Большой Медведице

2

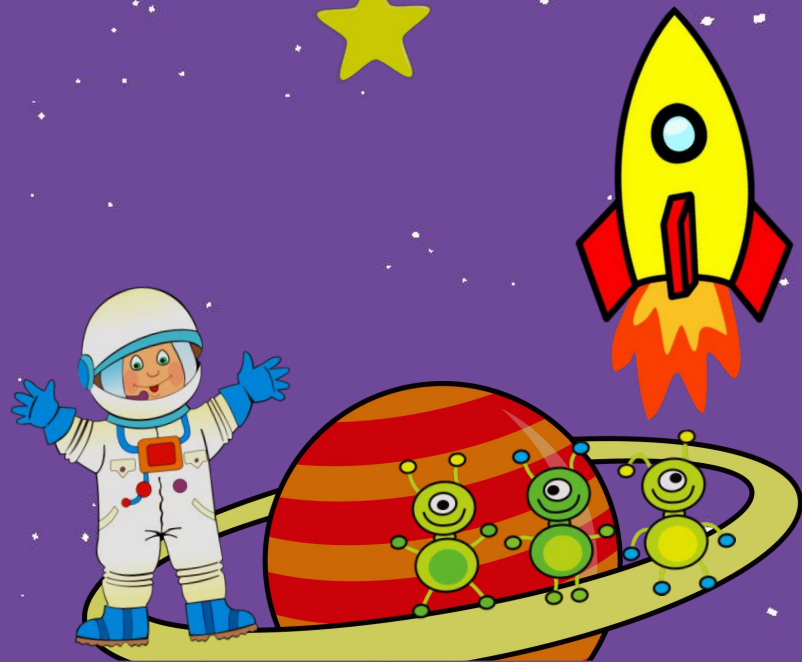
в Малой Медведице

3

в Большом Псе

4

В Тельце



A4

Название какой звезды означает
«блестящий», «сверкающий»?

1

Полярной

2

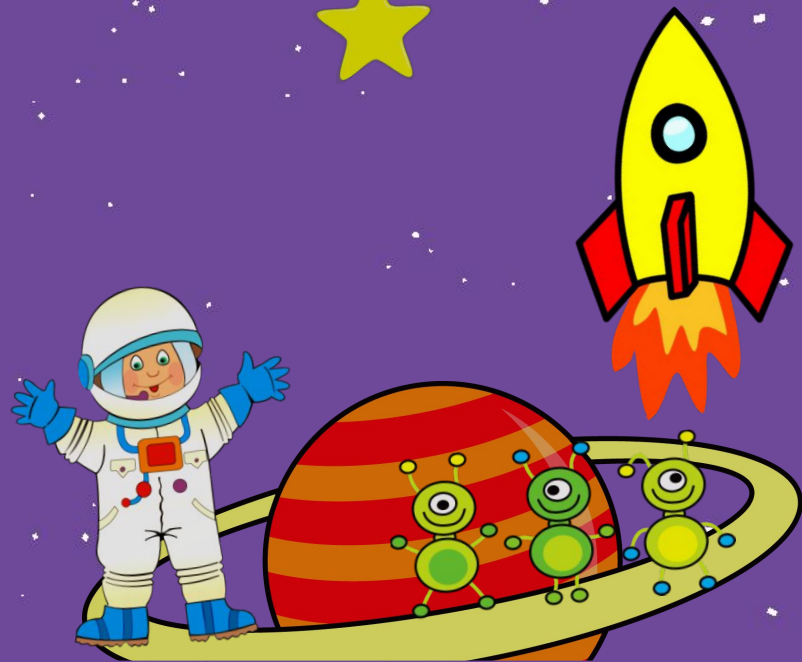
Альдебарана

3

Сириуса

4

Альтаира



В1

Как называется это созвездие?

1

Плеяды

2

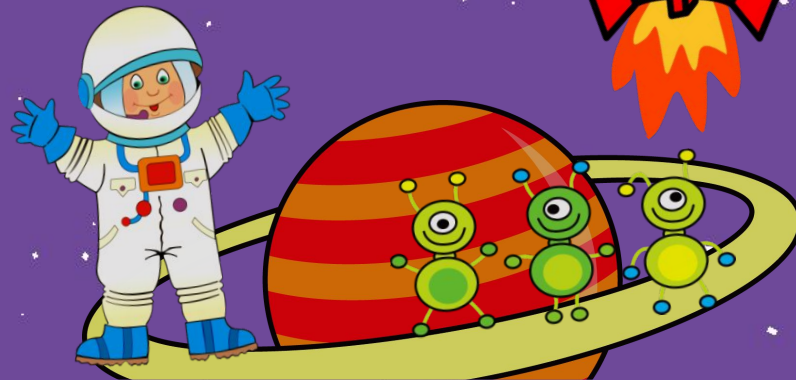
Телец

3

Кассиопея

4

Малая Медведица



В2

Какая звезда указана стрелкой?

1

Сириус

2

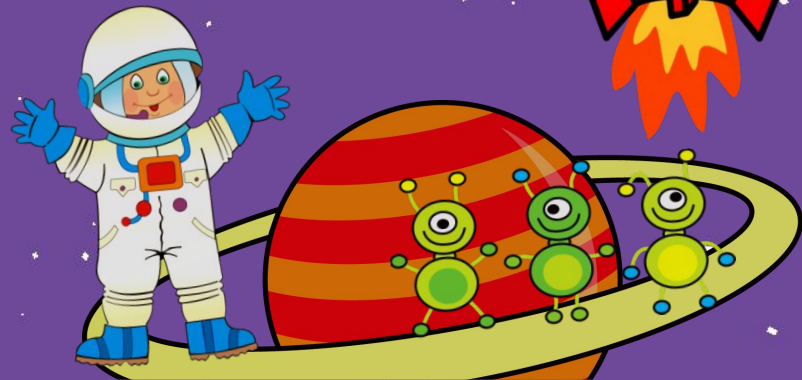
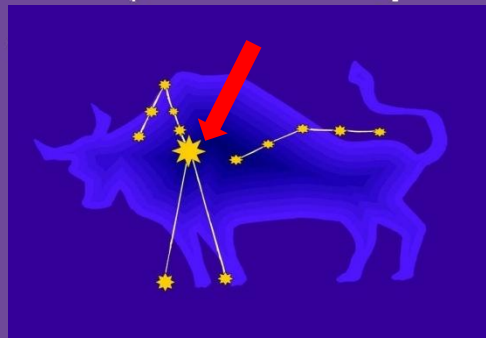
Альдебаран

3

Полярная

4

Вега



В3

**К какому созвездию относится
Альдебаран?**

1

к Тельцу

2

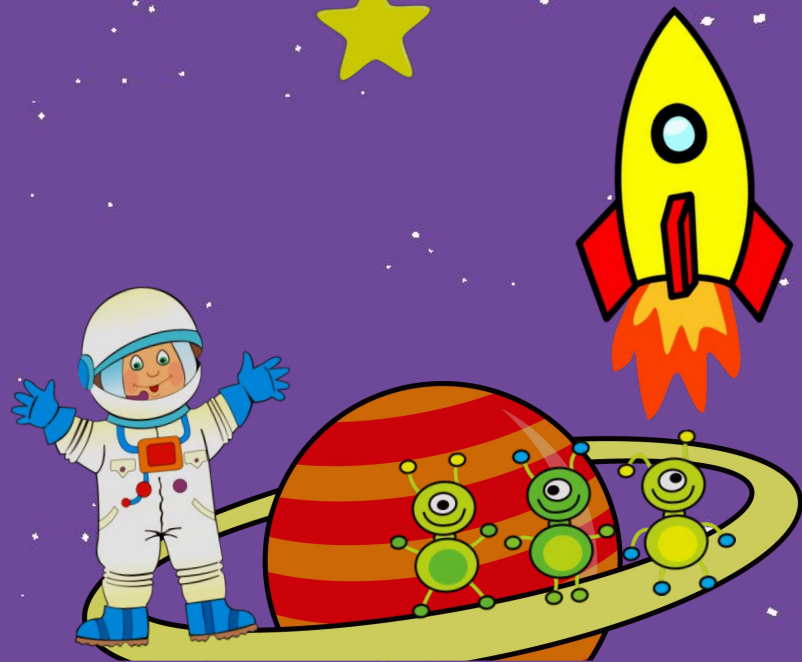
к Ориону

3

к Малой Медведице

4

к Большому Псу





**Какие правила надо выполнять,
наблюдая за звёздами?**

1

**проводить наблюдения в ясную
погоду**

2

**вблизи не должно быть ярких
фонарей**

3

**проводить
наблюдения в тёмных
помещениях**

4

**проводить
наблюдения в
присутствии взрослых**



C2

Прочитай текст. Какая из этих звёзд самая горячая?

1

Арктур

2

Сириус

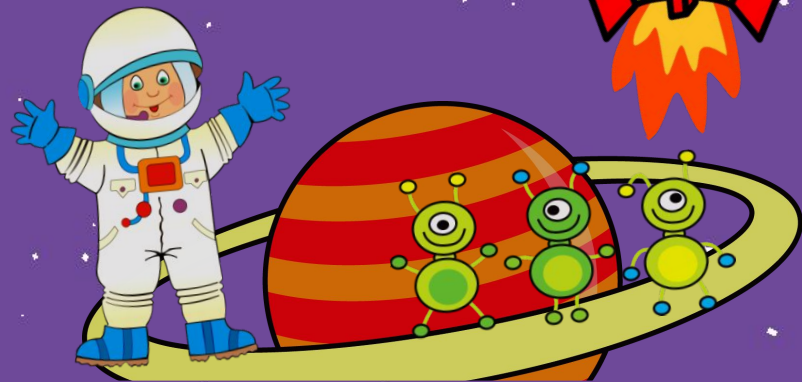
3

Альдебаран

4

Полярная

Звёзды – это раскалённые газовые шары. Самые горячие из них голубого цвета, менее горячие, чем Солнце, – красные.





Ключ к тесту:

A1	A2	A3	A4	B1	B2	B3	C1	C2
4	3	2	3	4	2	1	1,2,4	2
16.	16.	16.	16.	26.	26.	26.	36.	36.

Ссылки на интернет-ресурсы

http://clipartmonk.com/get.php?key=yellow%20stars%20clipart&fullpic=0&u=content/uploads/ye/2_yellow-star-hi.png

<http://www.playcast.ru/uploads/2015/05/10/13541064.png>

http://clipart-library.com/image_gallery/67281.png

<http://cliparts.co/cliparts/dT9/Xgx/dT9Xgx59c.png>

<http://www.elket.com/cliparts/e/6/8/j/x/i/rocket-hi.png>

http://yauznayumir.ucoz.ru/_si/0/91675673.png

*Шаблон выполнен
учителем иностранного языка
МОУ СОШ №1 г. Камешково
Шахториной О. В.*

http://www.abc2home.ru/znaki_zodiaka/img/malaya_medvedica_asterizm.png - Малая Медведица

<http://img.sunhome.ru/UsersGallery/wallpapers/101/1615029.jpg> - Альдебаран

Литература:

Контрольно-измерительные материалы. Окружающий мир. 4 класс. Автор И.Ф. Яценко

