

*Задачник для младших
школьников
«История Колпашева в
примерах и задачах»*

*Парфенова Елена Витальевна , учитель
математики МАОУ «СОШ №2»
г. Колпашево, Томской обл..*

Основные разделы задачника

- 1. Введение
- 2.1 Кетский острог
- 2.2 Старинные промыслы
- 2.3 Город Колпашево
- 2.4 Улицы города. Торцовая мостовая
- 2.5 Признаки делимости в датах
- 2.6 Математический диктант «Знаешь ли ты...»
- 2.7 Реши задачи «Посмотри вокруг»
- 2.8 Заполни таблицу
- 2.9 Геометрические фигуры в быту жителей Колпашева
- 2.10 Реши уравнение и прочитай фразу
- 3. Литература и интернет-источники



- **Колпашево** - небольшой городок, расположенный почти в центре томской области .Он имеет свою неповторимую историю. В памяти посещающих наш гостеприимный городок непременно сохраняются раскидистая тополиная зелень, удивительные деревянные улицы, неповторимая красота могучей русской реки Оби.

2.1 Кетский острог



В 1629 году в Западной Сибири была образована новая территориальная единица- Томский разряд. В его состав входила Кетская волость, на землях которой территория нынешнего Колпашевского района. Административным центром уезда стал Кетский острог, основанный русскими первопроходцами при своем движении «встречь солнцу», и расположенный в верховьях реки Кети. Острог несколько раз менял свое местонахождение: в 1610 году он был перенесен в среднее течение р. Кеть, в 1660 на участок, где позднее располагалось село Кетское.. До 1724 года острог именовался городом и служил местом пребывания воевод. Острог представлял из себя «деревянную крепость, вверх три сажень без локтя, бревна ставлены иглою, в длину 15 сажень, поперек 9 сажень» В1611 году «служилый человек» Колпашников предложил для нового острога место, где расположен нынешний Тогур. Впоследствии его дети переселились в деревню на Оби, Колпашниково, которая в 1710 году насчитывала 3 двора, а основана была в 1670-х годах.

Подумай!

- **1. Как вы думаете, почему Кетский острог приходилось несколько раз переносить?**
- **2. Подумайте, какова цель создания Кетского Острога, чем занимались служилые люди, присылаемые в острог по государеву указу?**
- **3. Вычислите площадь Острога в квадратных метрах**
- **4. Как вы понимаете фразу « бревна ставлены иглою» ?**

**Расположи ответы в порядке
возрастания , и узнай имя
основателя Колпашева.**



• $64:8+2=$ **В**

• $90:5-9=$ **Р**

• $9*5-40=$ **П**

• $(1177+218):45=$ **А**

• $30*11-322=$ **Е**

• $192:32+8=$ **У**

• $108*55:297=$ **Ш**

Первуша

Расположи ответы в порядке убывания и узнай, какое животное располагалось на гербе Кетской Волости



- $(367*3+9):5=$
- $(503-11):4+7=$
- $896:8*5-56+7=$
- $278+30:4+5=$

**Ы
С
Р
Ь**

РЫСЬ

(739+605):4=

Расположи буквы в таблице в соответствии с ответами и узнай национальность коренных жителей Нарымского Края.



$(1052-964):4+62 =$ Л

$(322+11)*1:3=$ К

$10377:9-253=$ Ы

$456*9-4100=$ С

$(110:10+973+7):2=$ П

$(739+605):4=$ У

$594*5-2125-739=$ Ъ

$(675-500+75):5=$ Е

селькупы

4	50	84	96	111	386	545	900

Завершить

2.2 Старинные промыслы



- В конце 19-го века для крестьян Кетской волости довольно доходными занятиями являлись помол зерна и извозный промысел.
- Зерно перемалывали на 12 мельницах , расположенных в 10 селениях: Тогуре, Колпашеве, Новоильинке и др.. Все мельницы были водяными и работали весной и осенью. За помол мельники брали от 5 до 10 копеек за мешок, В год Кетские мельницы перемалывали 18-20 тыс. пудов зерна.
- Извозный промысел- это работа по перевозке грузов, за которую платили деньги. Крестьяне нанимались к местным купцам и перевозили в Томск мороженую рыбу, ягоду , орех. . Обратно из Томска доставлялись мука, сахар, соль. И Т.Д.. Зимний путь на лошадях из Колпашева до Томска длиной 300км продолжался 9 дней. Так что за зимний период можно было сделать 3 поездки. Стоимость перевозки каждого пуда клади определялась в 40 копеек. На каждый воз грузчики грузили 25-30 пудов клади, снаряжал возчик в среднем по 3 подводы.

Подумай!

- **1. Рассчитав средний доход за год мельника и извозчика, ответьте на вопрос : чей промысел, мельника или извозчика был выгоднее?**
- **2. Какие опасности подстерегали тех и других?**
- **3. Чей бизнес был безопаснее и стабильнее?**
- **4. Выяснив расстояние от Томска до Колпашева, рассчитайте среднюю скорость передвижения на гужевой повозке в день,(по ответам конюхов лошадь отдыхает 12 часов в сутки)**

2.3 Город Колпашево

В июле 1917 года в составе Томской губернии были созданы 5 новых уездов , в том числе Тогурский. Его центром определили с. Колпашево, поскольку в нем находились почтово-телеграфное отделение и очень удобная пристань на берегу р. Оби . Оказывается какое- то время Колпашево было административным центром всего огромного Нарымского края! Колпашево все настойчивее предъявляло свои претензии на звание города, и вот наступил переломный момент, когда знаменитый и известный на всю страну Нарым однажды и безоговорочно пальму первенства Колпашеву.



Решив пример, вы узнаете в каком году Колпашеву был присвоен статус города.

$$(199+1160:145)*27-3651=$$

1938

● 2. Какова площадь г. Колпашева ?

● $(140*5+98):3=$

● 3. Сколько примерно лет живут люди на территории нынешнего Колпашевского района?

● $4475:895*100*8=$

4000

Завершить

2.4 Улицы города Колпашева

- *Соедини стрелками названия улиц города (в прошлом и настоящем)*

Трудовая

$$2 \times 2 + 991$$

Смидовича

$$2000 : 40 + 50$$

Пер. Лесной

$$(3600 - 200) : 17$$

Лысенко

$$5 \times 3 \times 7 : 5 \times 0$$

Свердлова

$$1800 \times 2 : 600$$

Томская

$$100000 : 500 + 300$$

Лесная

$$7200 : 18 + 1$$

Стаханова

$$(400 + 600) : 1000$$

2-я Садовая

улица Мира

$$6000 : 15 + 1$$

улица Ленина

$$(750 + 50) : 8$$

Барышева

$$111 + 89 - 194$$

Горького

$$1 \times 400 + 100$$

Победы

$$1000 - 5 \times 1$$

Комсомольская

$$3200 : 16 - 199$$

улица Пивоваровой

$$7260 - 7260$$

Коммунистическая

$$(1490 + 5 - 995) : 5$$

Пер. Юности

- Проверь себя! Найди примеры с одинаковыми ответами.



Торцовая мостовая

- *В 1947 году, улицы города становятся брусчатыми. Их выкладывают круглыми деревянными чурками, установленными плотно друг другу в полотно дороги.*
- *При среднем диаметре одной чурочки 25 см, рассчитайте, сколько таких чурочек потребуется, чтобы покрыть 1 м² дороги.*
- *А сколько нужно чурочек, чтобы покрыть дорогу протяженностью 500 метров и шириной 5 метров?*
- *Сколько деревьев пришлось для этого срубить, если средняя высота деревянного бревна 15 метров, высота чурочки 20 см?*

2.5 Повтори признаки делимости

- **Замените * цифрой:**
- **186*** год -Открылось первое общеобразовательное учреждение Кетской волости , число делится на 3и на 2 , но не делится на 10
- **194*** год - создание геологофизической службы в г Колпашево, нечетное , делится на 3, но это не год начала ВОВ
- **181*** год построена Тогурская Воскресенская церковь, единственная из пяти сохранившихся старинных церквей, Делится на 3, на 2 , но не делится на 4
- **193*** год - открыт колпашевский кинотеатр, делится на 4, не делится на 16
- **189***- год открыта колпашевская больница на территории которой действовал настоящий фонтан, делится на 2, не делится на 3 , делится на 4
- **167***- год создания деревни Колпашевской(1670), делится на 2 и на 5

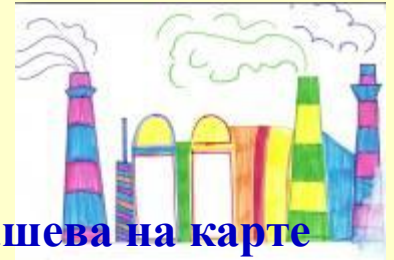
Завершить

2.6 Математический диктант.

« Знаешь ли ты? » ЗАПИШИ ЧИСЛА ЦИФРАМИ

- **Н**а первое января 1997 года в Колпашевском районе проживало *пятьдесят одна тысяча девятьсот тридцать два* человека.
- **К**рупнейшем селом в Колпашевском районе является село Тогур – *девять тысяч сто девяносто пять* человек
- **З**а годы великой отечественной войны жители Колпашевского района собрали в фонд победы *пятьдесят восемь миллионов пятнадцать тысяч сто семьдесят шесть* рублей .
- **В** Колпашевском районе производство мяса в *тысяча девятьсот девяносто пятом* году составляло *две тысячи сто девяносто две* тонны.
- **П**роизводство молока в *тысяча девятьсот восемьдесят пятом* году составило *пятнадцать тысяч сто* тонн, а в *тысяча девятьсот девяносто пятом* году *пятнадцать тысяч двести тридцать шесть* тонн.
- **П**роизводство яиц в *тысяча девятьсот восемьдесят пятом* году составило *тридцать девять тысяч семьсот* штук, а в *тысяча девятьсот девяносто пятом* году *тридцать семь тысяч пятьсот сорок девять* штук.
- **Р**ыбокомбинат создан в *тысяча девятьсот сорок третьем* году, а
- хлебокомбинат в *тысяча девятьсот сорок пятом* .
- **З**авод прохладительных напитков работает с *тысяча девятьсот шестьдесят второго* года, а АО «Единство» (Мясокомбинат) с *тысяча девятьсот тридцать седьмого* года.

2.7 Реши задачи «Посмотри вокруг»



- 1. Город Колпашево стал городом в 1938 году, а деревня Колпашева на карте Российской Империи появилось в 1670 году. Сколько лет прошло между этими событиями?
- 2. Сколько лет прошло с основания Колпашева до попытки переименовать его в город Свердловск, если мы знаем, что Колпашево основано в 1670 году, а попытка переименовать город была предпринята в 1922 году?
- Городская газета «Советский Север» выходит с 1932 года. Назовите дату столетнего юбилея этого издания. Сколько лет городской газете сегодня?
- В 1898 году в Кетской волости проживало 3005 мужчин и женщин на 17 меньше. Сколько всего мужчин и женщин проживало в 1898 году?
- Длина реки Кеть 1621 км, а длина реки Чая – 194 км. Какая река длиннее и на сколько километров? Запишите многозначные числа в виде суммы разрядных слагаемых
- В 1936 году в Колпашево открылась детская библиотека. Сколько лет принимает она детей? В каком году она отметит свой вековой юбилей?
- Городской кинотеатр радуется колпашевцев уже много лет. В каком году он открыт, если в 2006 году ему исполнится семьдесят лет?

Завершить

2.8 Заполни таблицу

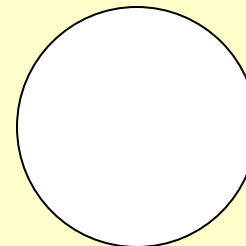
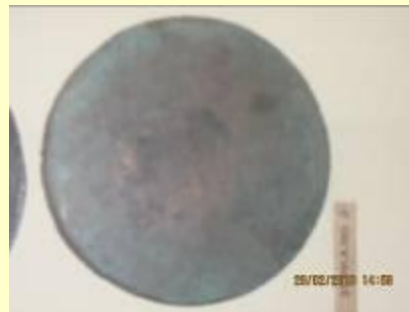
Найдите значение выражения $1725 + b$ и заполните таблицу, если

Год		$b = 250$	Построен Колпашевский речной порт
Год		$b = 211$	Открыт Колпашевский кинотеатр
Год		$b = 173$	Открыта городская больница, на территории которой действовал фонтан
Год		$b = 231$	Заложен электротехнический завод завод «Металлист»
Год		$b = 199$	Открыт Колпашевский краеведческий музей
Год		$b = 241$	Зажглись электрические лампочки в домах крестьян г. Колпашева
Год		$b = 211$	Награждение Колпашевского авиапредприятия орденом Трудового Красного Знамен

Завершить

2.9 Геометрические фигуры в быту жителей Колпашева (по материалам Колпашевского Краеведческого музея. Фото Кудрявцевой Карины)

Попробуй найти очертания знакомых геометрических фигур в предметах быта наших предков.



Бронзовое зеркало

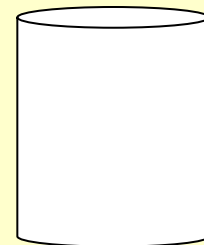
Круг



Берестяной туес



Лукошко-сеянка



цилинд

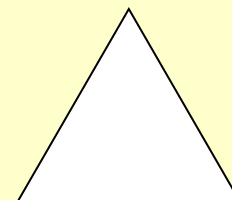
р



Орудия труда

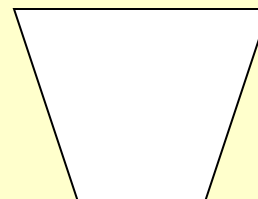


Ловушка(кулема для медведя)



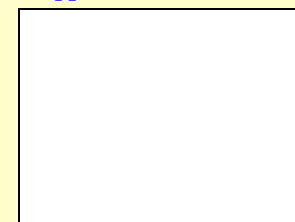
треугольни

к



Трапеци

я



прямоугольни

к

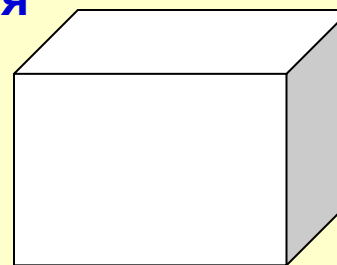
Бронзовые кельты



Займка

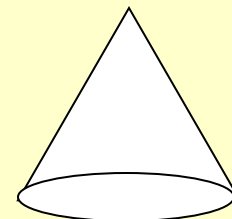


Вьючная сумка



параллелепип

ед



конус



Украшения



Монеты



Шкатулка



Колесо от телеги



Орнамент на пимах



Рыболовные снасти



Заимка



Лоскутное одеяло

Завершить

2.10 Реши уравнение и прочитай фразу

• $X+28=41$ (!)

• $X-65=17$ (м)

• $X \cdot 8=96$ (н)

• $X \div 3=11$ (й)

• $X+53=70$ (ю)

• $X-77=15$ (г)

• $X \cdot 16=256$ (е)

• $X:50=2$ (л)

• $X+55=66$ (и)

$X \cdot 13=65$ (ч)

$X \div 15=4$ (б)

$X+78=95$ (о)

$X-45=48$ (р)

$X \cdot 33=231$ (ы)

$X:14=42$ (ь)

$X+64=89$ (с)

$X-75=32$ (д)

$X \cdot 70=280$ (в)

Литература:

- **Земля Колпашевская : Сборник научно- популярных очерков/ Отв. Ред. Яковлев Я. А. –Томск: Изд-во Томского университета 2000.- 596 с**
- **Материалы Колпашевского Краеведческого Музея.**
- **kolpashewo.ru**

Все фотографии и рисунки выполнены ученицей 9 класса Кудрявцевой Кариной.