

2.9 Ненаследственная изменчивость

Изменчивость

Наследственная

Ненаследственная

Мутационная

Модификационная

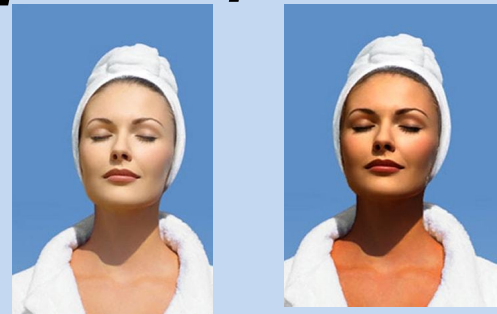
Я

Комбинативная

- генная

- геномная

-



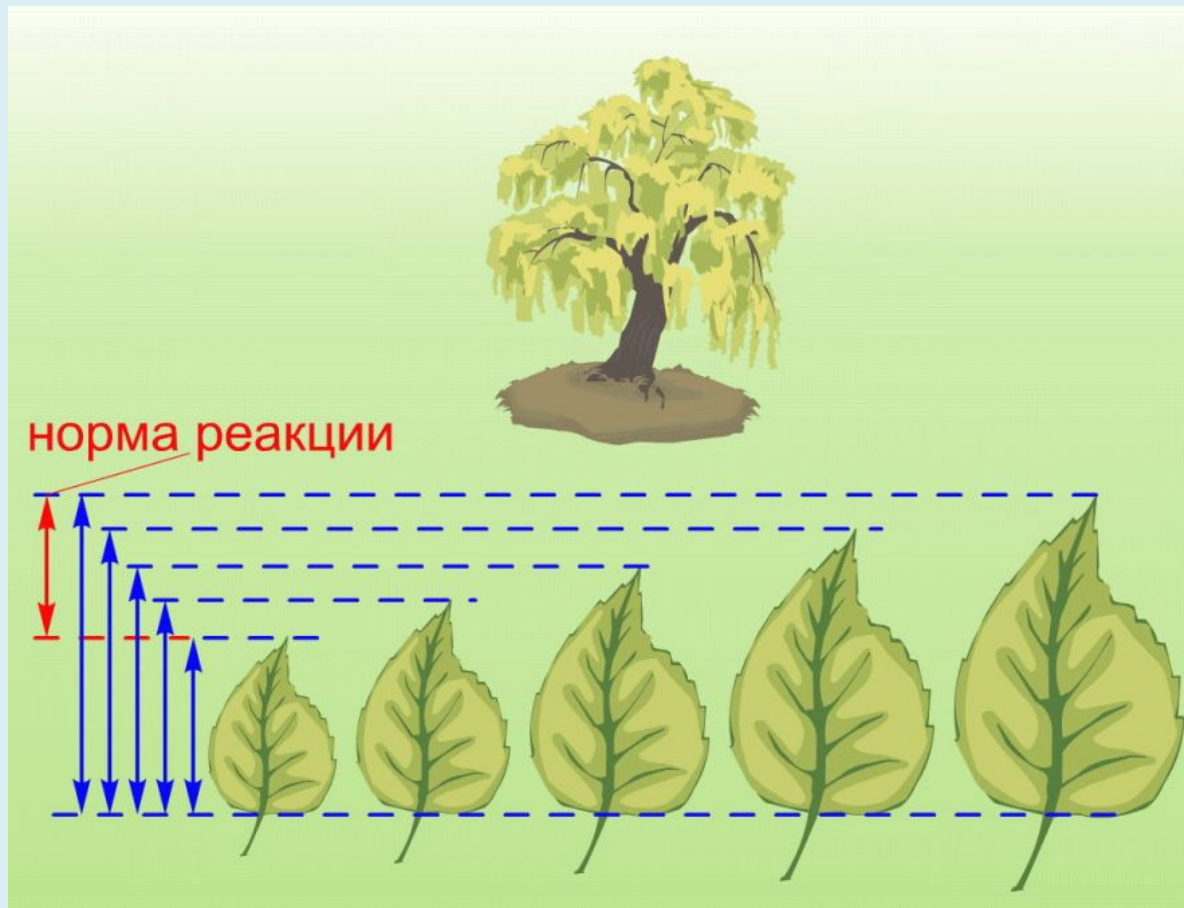
Онтогенетическая



**Модификационная
изменчивость – изменения
фенотипа под действием
среды обитания без
изменения генотипа. Такие
изменения не передаются по
наследству**



**Модификация – это изменения
в пределах нормы реакции,
которая контролируется
генотипом.**



Существуют признаки с широкой и узкой нормой реакции.

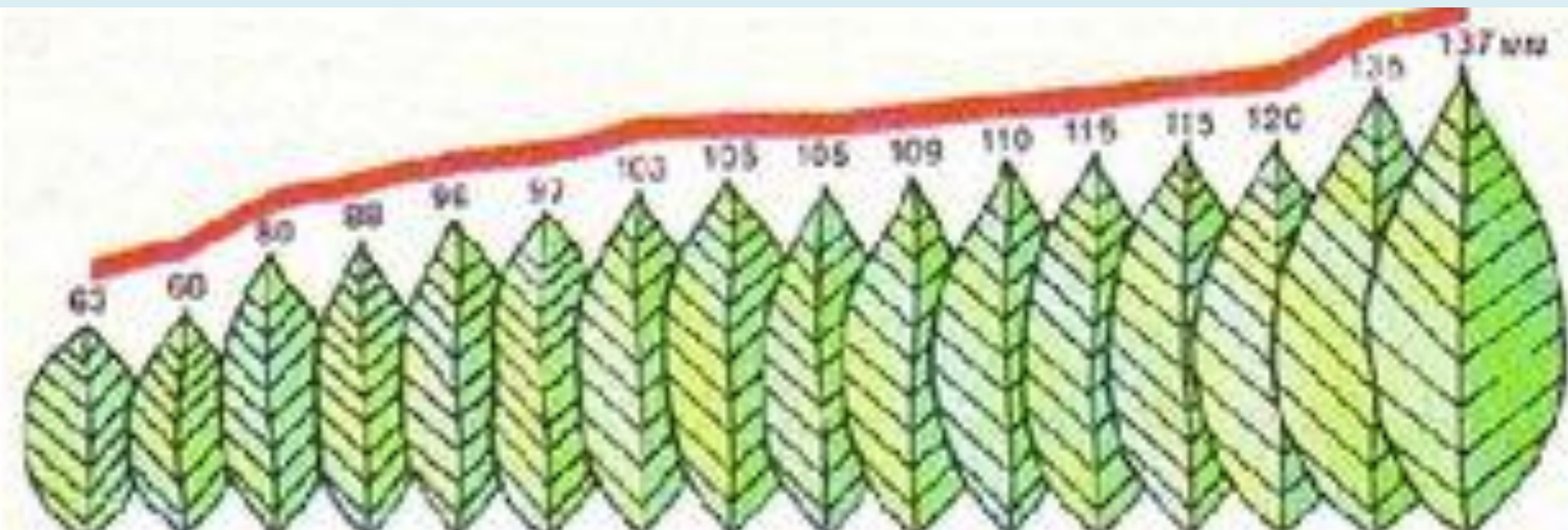


*Рост имеет
широкую
норму реакции*

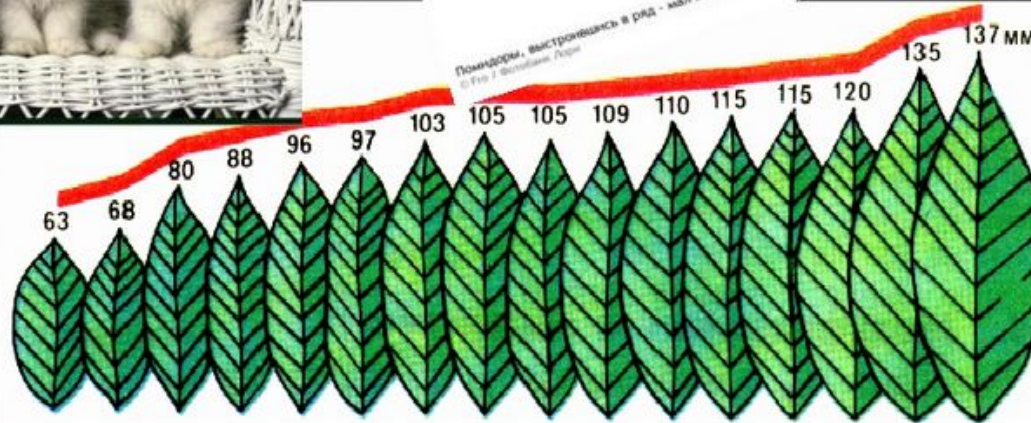
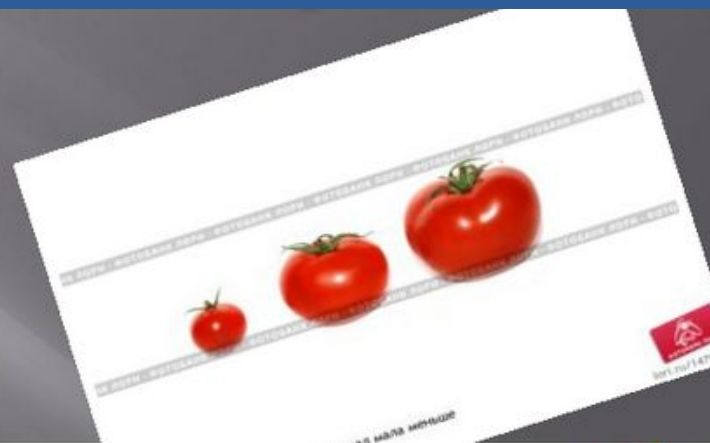
*Цвет глаз имеет
узкую
норму реакции*



Наследуется не признак, а норма реакции



Норма реакции – это границы модификационной изменчивости, которые контролируются генотипом



**Онтогенетическая
изменчивость связана с тем,
что на разных этапах
развития работают
различные группы генов.
Генотип не изменяется**





**СПАСИБО ЗА
ВНИМАНИЕ!**

**НАДЕЮСЬ, ВАМ ВСЕ
БЫЛО ПОНЯТНО!**