

Декоративно-прикладное искусство Древней Руси



Колты. Золото, перегородчатая эмаль



Бармы. Золото, скань, перегородчатая эмаль



Церемониальный топорик князя Андрея Боголюбского



Драгоценные оклады богослужебных книг, выполненные с использованием эмали, скани, зерни, чеканки, вставок драгоценных камней



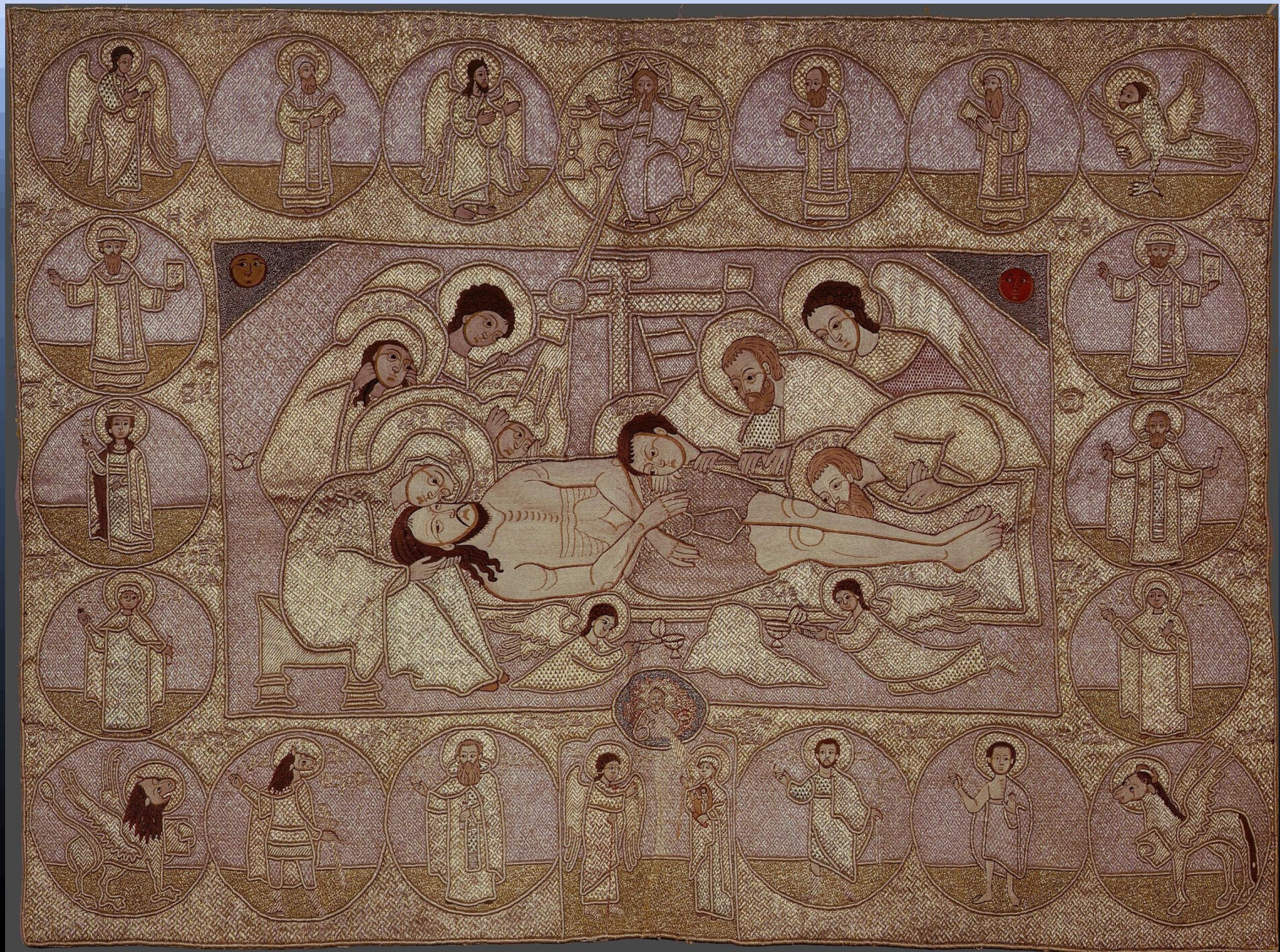
Оклад Евангелия. Фрагмент



Новгородские резные каменные ИКОНКИ



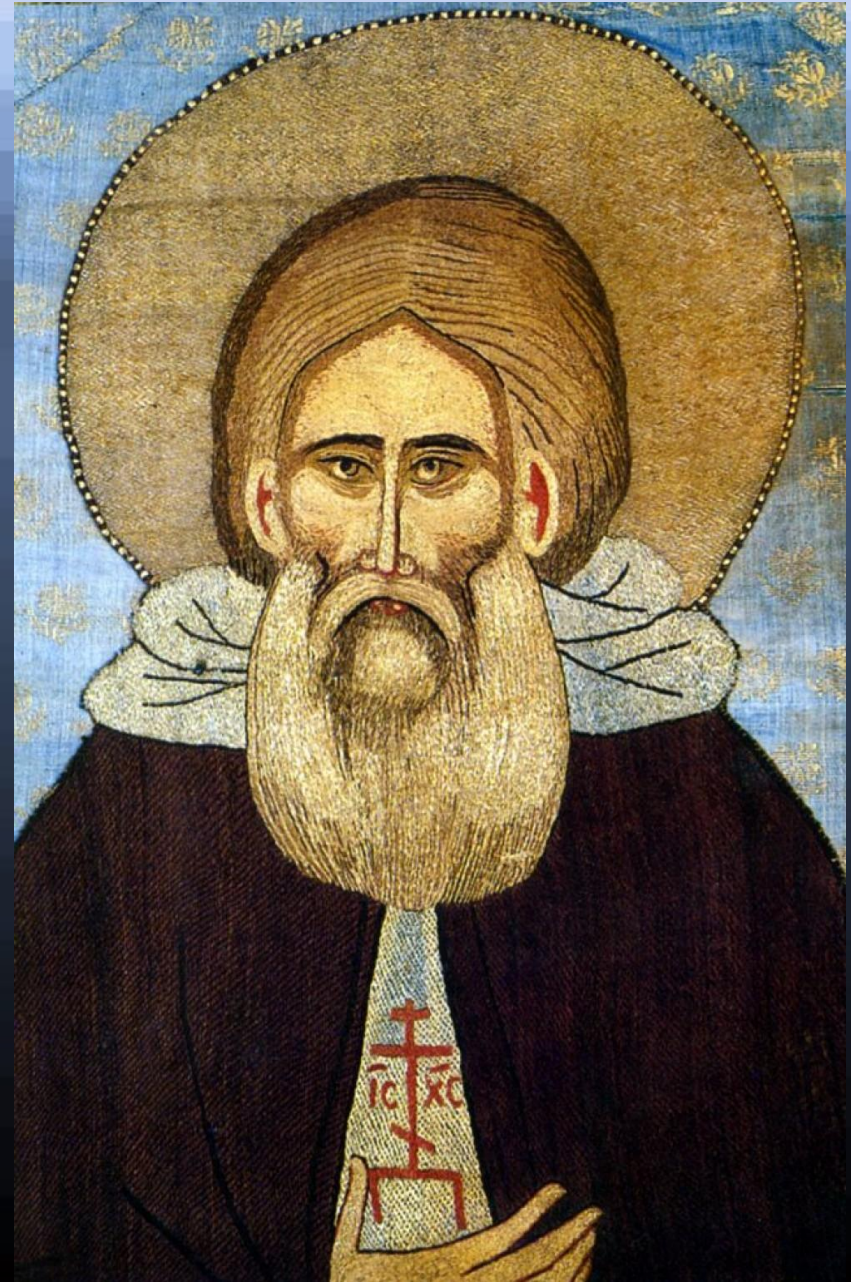
Лицевое шитьё. Плащаница «Положение во гроб»



Шитые пелены «Святитель Иона Московский» и «Мученица Ирина»



Надгробный покров святого Сергия Радонежского. Лицевое шитьё



Большой саккос митрополита Фотия, украшенный в технике лицевого и золотного шитья



Мономахов трон (царское место Ивана Грозного) в Успенском соборе Московского Кремля



Резьба по дереву в русском обиходе: домовая резьба



Резной конёк, причелины и полотенце



Резьба по дереву в русском обиходе: прялки разных областей России



Деревянные ковши



Резьба по дереву: старинные деревянные игрушки, вырезанные топором: «Гусар» и «Барыня»



Резьба по дереву бытовала не только в народной среде. Эту резную люльку заказала для своего внука и наследника российского престола Александра I его бабушка царица Екатерина Великая



Резные наличники всегда были любимы жителями России



Ivan Hafizov Nalichniki.com



Ivan Hafizov Nalichniki.com



Ivan Hafizov Nalichniki.com



Ivan Hafizov Nalichniki.com



Ivan Hafizov Nalichniki.com

Ivan Hafizov Nalichniki.com