



Материалы для дистанционной поддержки учащихся по дополнительной программе «Силуэт»



Год обучения: 2

Группа: 2/6/2

Темы занятий (по рабочей программе):

«Примерка изделия Исправление выкройки и изделия»

Педагог дополнительного образования
Захарова М.А.



«Примерка изделия Исправление выкройки и изделия»

Первая примерка изделия (майка, блуза, платье)

Изделие примеряют по правой стороне фигуры.

Места, где нужно внести исправления, отмечают булавками, располагая их поперек шва.

- Проверяют положение вытачек и их глубину, и место положение
- Проверяют длину и ширину изделия
- Проверяют вырез горловины и пройм

!!!! После проведения первой примерки все исправления переносят на левую сторону изделия. Затем делают корректировку на выкройке и изделии и примеряют во второй раз.

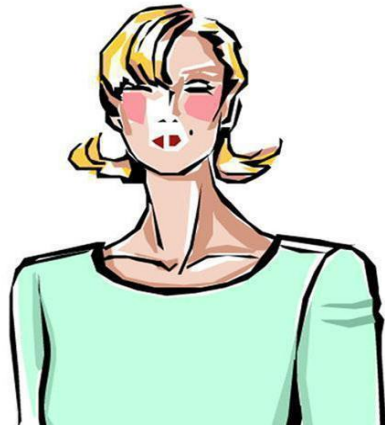
Только потом можно стачивать на швейной машине.





Исправление дефектов рукава

1. Если по окату образуются волны, то **окат слишком высок**. Следует убрать излишнюю высоту. Распорите стежки припосаживания и срежьте около 5 мм в области оката над швом втачивания.



2. Если волны направлены снизу вверх, то пройма слишком короткая. В данном случае ширины припуска на шов в области оката рукава не хватит для корректировки, поэтому рукав придется «перекроить» в нижней части проймы.





3. При волнах, которые идут сзади наперед, рукав надо немного «развернуть» вперед. В большинстве случаев бывает достаточно чуть «сдвинуть» вверх избыток ширины при припосаживании на задней половинке рукава, так чтобы метка плеча на окате рукава находилась рядом с плечевым швом на передке. В нижней части оката рукава (в области подмышек) выкройку рукава не меняйте.

Если волны образуются спереди назад, то окат рукава нужно развернуть по направлению к спинке.





Вопросы к занятию:

Прочитать внимательно текст презентации и ответить на вопросы:

1. По какой стороне делают примерку изделия?
2. Что делают после проведения первой примерки изделия?
3. Что необходимо сделать, если окат рукава слишком высокий?

Задание необходимо выполнить заполняя гугл форму (ссылка в беседе Силуэт 2го в