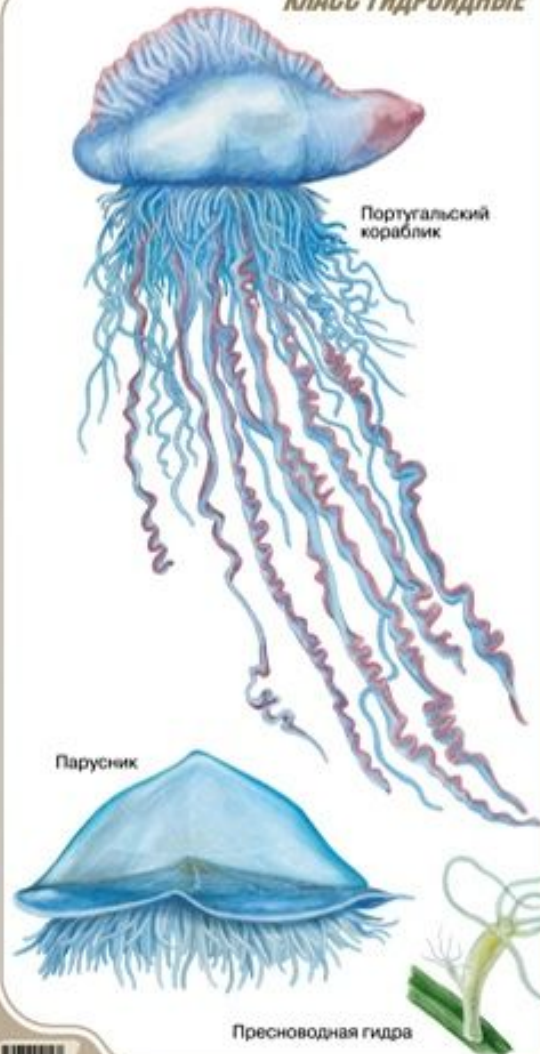


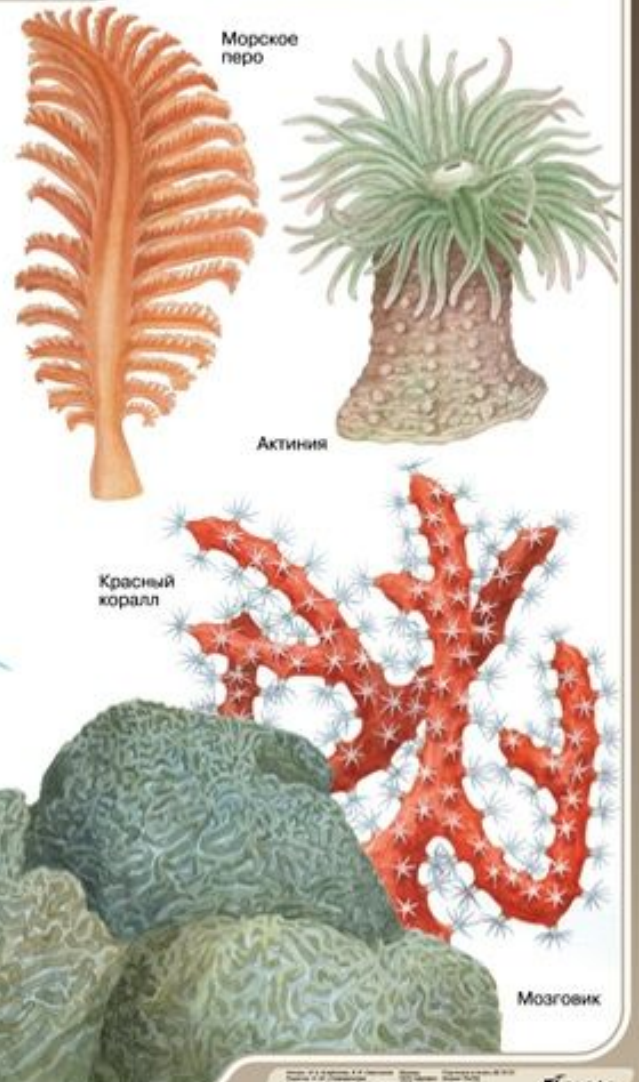
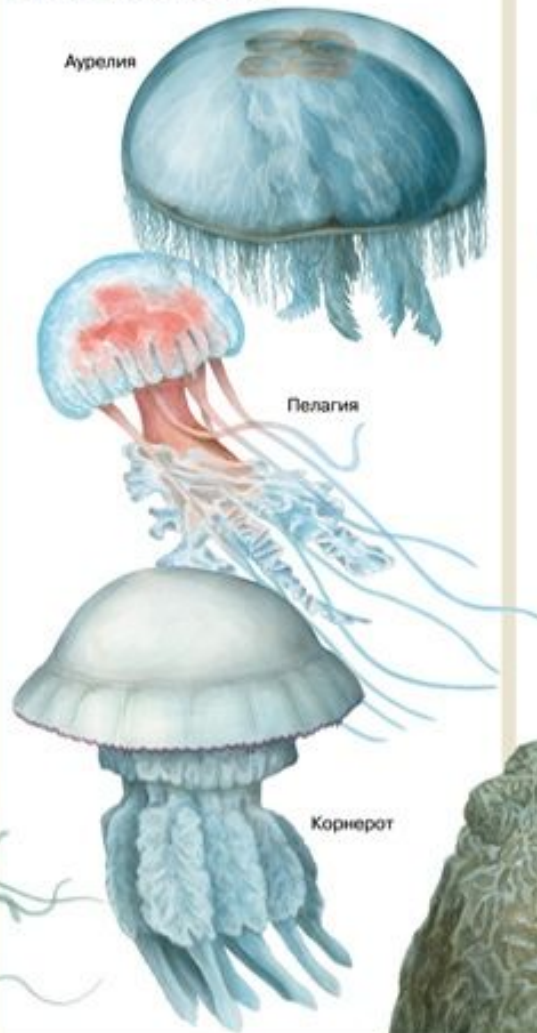
# ТИП КИШЕЧНОПОЛОСТНЫЕ ОКОЛО 9000 ВИДОВ

## КЛАСС КОРАЛЛОВЫЕ ПОЛЫПЫ

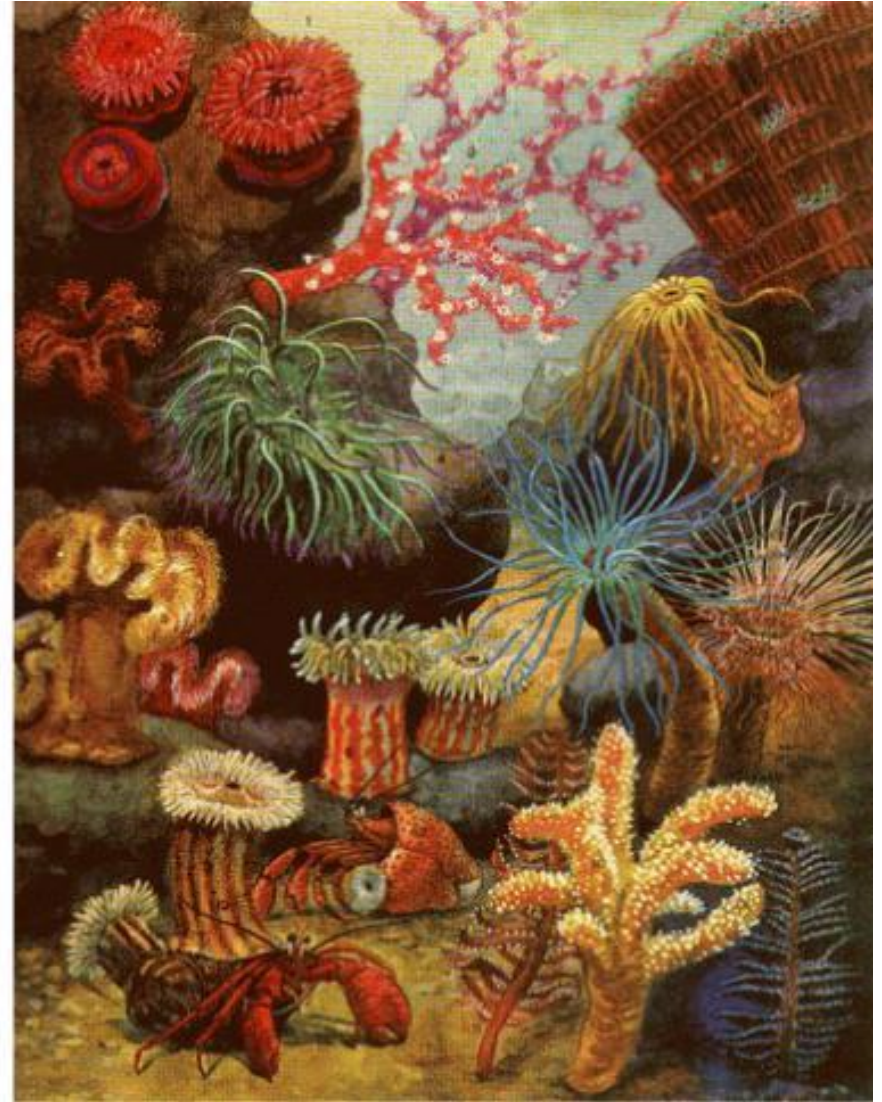
### КЛАСС ГИДРОИДНЫЕ



### КЛАСС СЦИФИОИДНЫЕ



# Многообразие кишечнополостных



Полный жизненный цикл  
кишечнополостных  
(на примере сцифоидных: полипы+медузы)



## Сравнение полипа и медузы

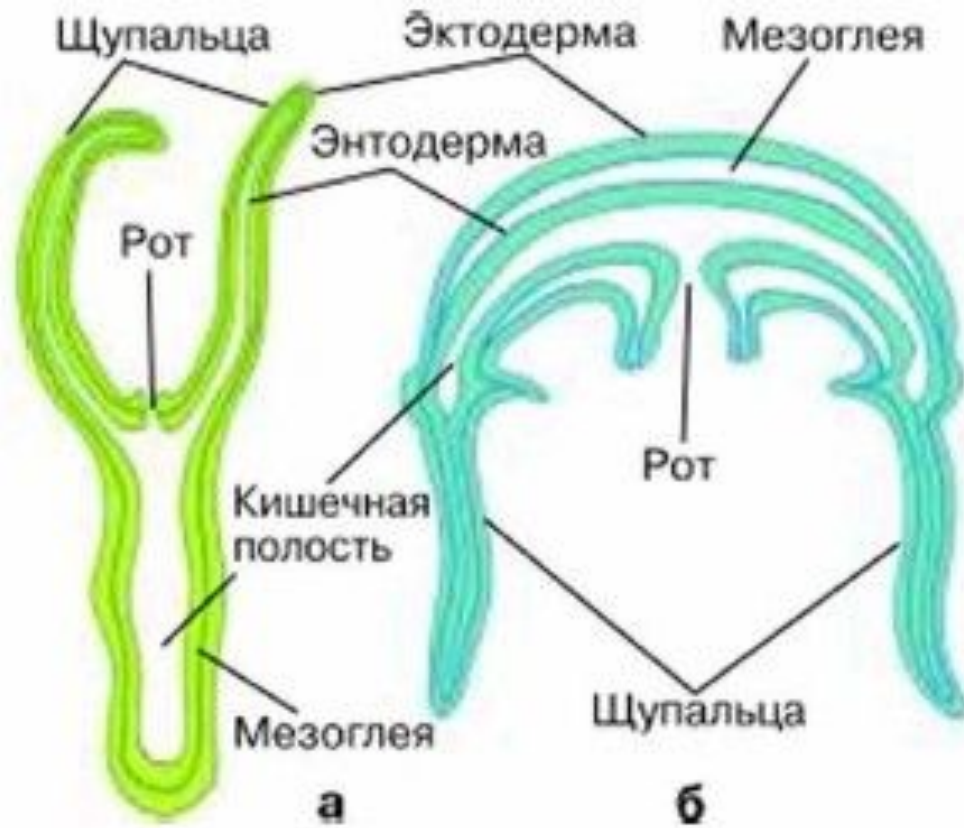
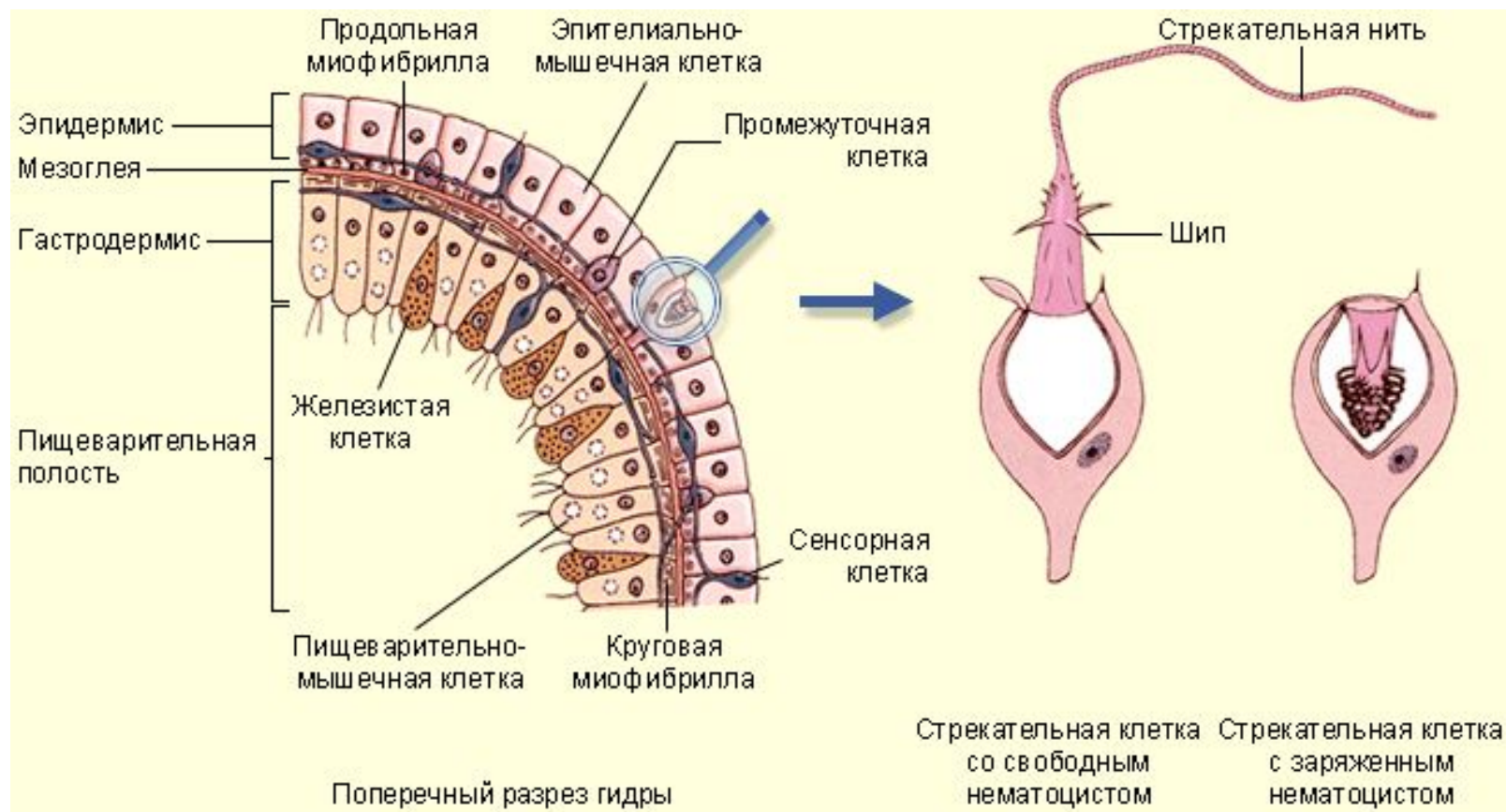


Рис. 93. План строения кишечнополостных: полип (а), медуза (б)

# Стенка тела полипа гидры





Лернейская гидра  
из мифологии Древней Греции



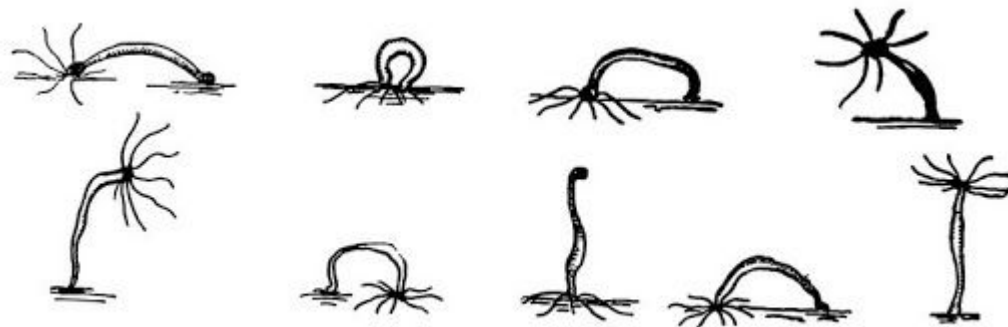
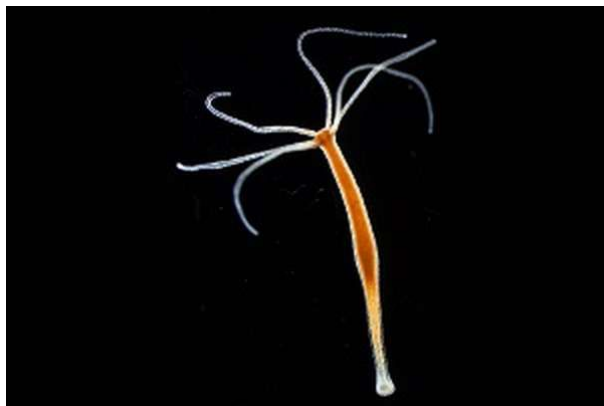
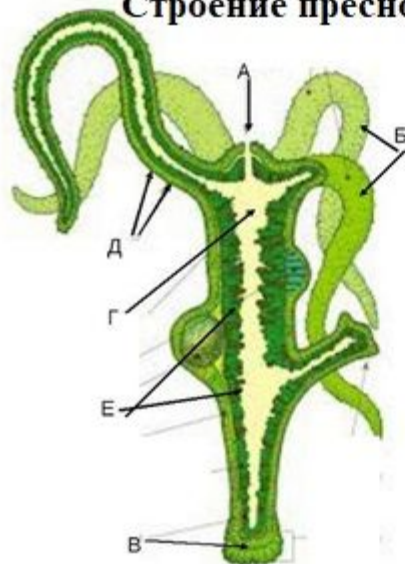
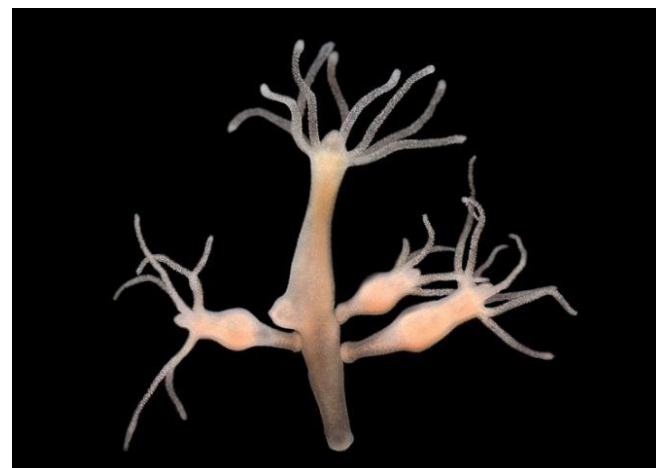
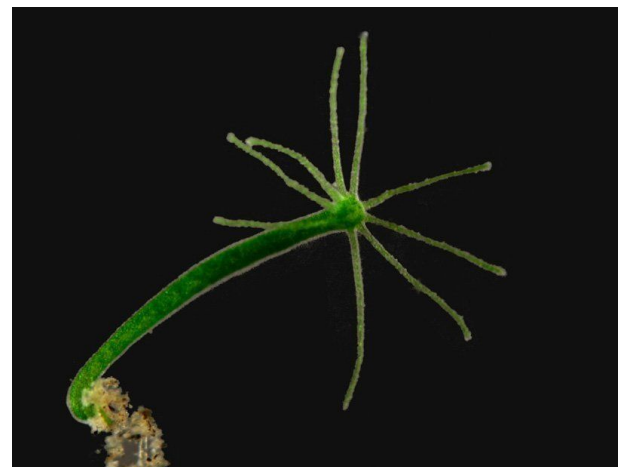


Рис. 163. Гидра «шагает».

### Строение пресноводной гидры



- А - Ротовое отверстие
- Б - Щупальца
- В - Подошва
- Г - Кишечная (Гастральная) полость
- Д - Эктодерма
- Е - Энтодерма



## Зоохлореллы – симбионты гидры

