


Дашинима Бальжанович Намдаков

Выполнила: Оруспай Ш.Х.
ФСБз-1

Расположение центра зависит от определения границ Азии и главным образом определяется выбранной методикой подсчёта, а также тем, включаются ли удалённые острова в список крайних точек Азии или нет. Таким образом, на звание географического центра Азии претендует несколько мест:

- Салдам, Тыва, Россия
- Юнгфен, Синьцзян-Уйгурский автономный район, Китай
- Кызыл, Тыва, Россия



A tall, slender, tapering obelisk stands on a large, dark stone base. The base features a globe with red and green continents. The monument is set in a vast, open landscape with rolling hills and a river in the background under a clear blue sky. A white circular overlay on the right side of the image contains the text.

Обелиск
"Центр Азии"





АЗУГИНИ
ТОБУ

ЛИГТТ
АЗИИ

The Center
of Asia



Монумент "Царская охота" в Центре Азии

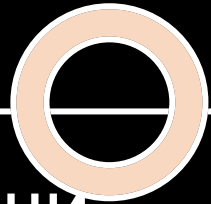


**Дашинима
Бальжанович Намдако**

В —

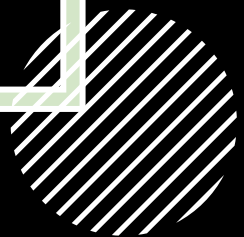
*российский скульптор,
художник-
график, ювелир
и дизайнер. Член Союза
художников
России. Заслуженный
художник Российской
Федерации*





Искусство Даши
Намдакова —
это необъяснимое
явление
в искусстве, не только
бурятском, но и в
российском; не только
в российском, но и
мировом, в современном

Его искусство не знает
границ: границ
территориальных, границ
пространственных
и временных. Его искусство
завораживает: оно
притягательно и странно
одновременно



Скульптуры

Укрощение минотавра

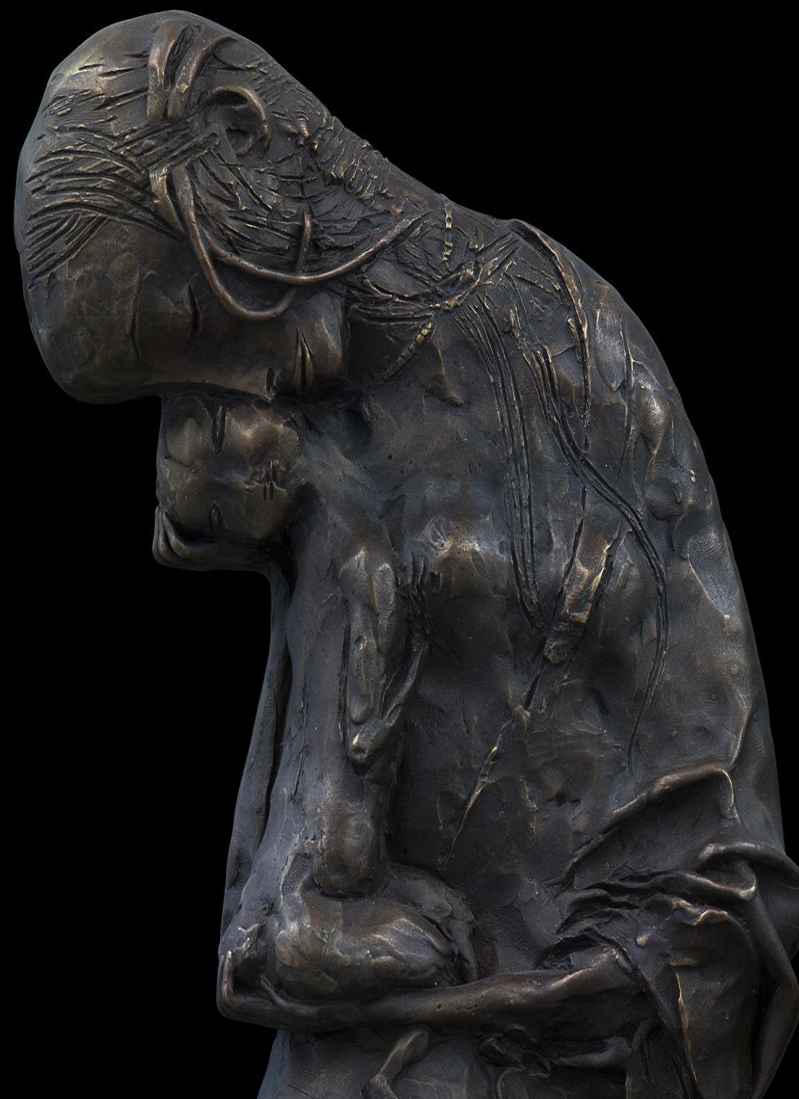
Энергия



Медведица



Материнство



Маски

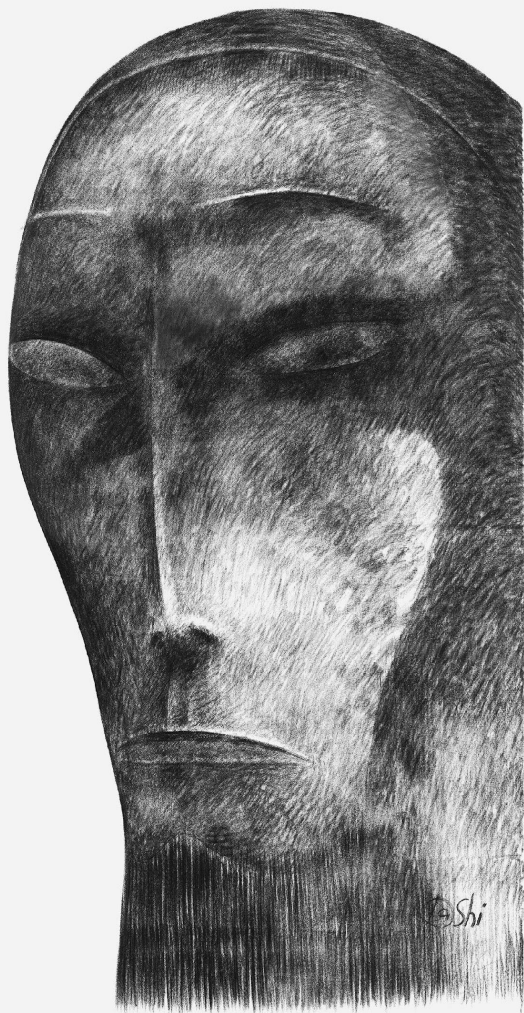


Русалка

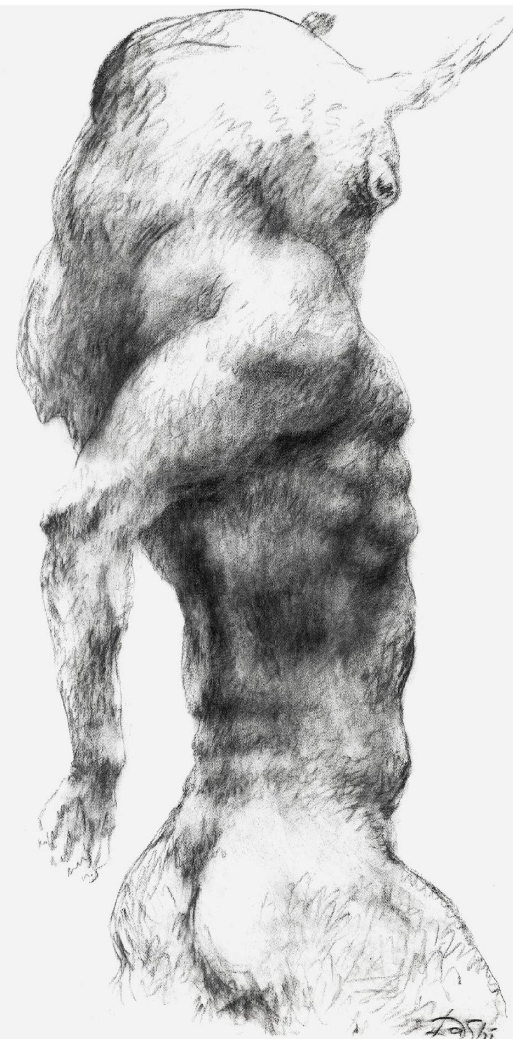


Графические работы

Глубокая мысль



Минотавр



Погоня



Танец шамана



Ювелирные изделия



Миниатюры

Принц с соколом



Гаруда



Принцесса



Жук-Паук 2



Монументы

Золотая Шория (Таштагол)
(Лондон)



Чингисхан



Отец Байкал (Ольхон)
(Астана)



Ханшаим



В произведениях Даши Намдакова явственно проступают образы древнего мира. Однако Даши — яркий пример современного искусства. Работы Даши как будто возрождают «забытые» формы и сюжеты прежних эпох, которые перенеслись в наш мир, неся свою энергию, силу и мощь. Древнее и забытое органично входит в художественный стиль Даши Намдакова.

