

ГОМЕОПАТИЯ

Панацея

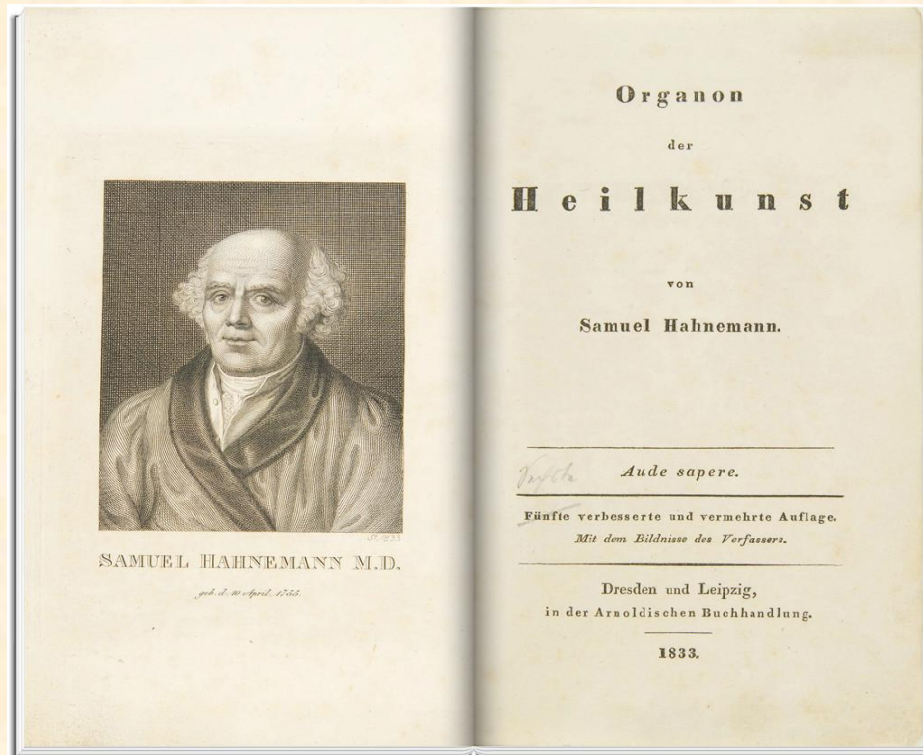
или

Авизвод?

Немного скучной (нет) истории:



Ганеман,
Христиан Фридрих Самуэль,
отец гомеопатии.



Organon врачебного искусства.



«СТОЛПЫ»

ГОМЕОПАТИИ:

1. Подобное **лечи подобным.**
2. Применяй **бесконечно малые дозы лекарства.**
3. Принцип **потенцирования.**
4. Учитывай **индивидуальную чувствительность.**

<http://www.similespb.ru/remedy.html>

САНКТ-ПЕТЕРБУРГСКОЕ

ОБЩЕСТВО

ПОСЛЕДОВАТЕЛЕЙ

ГОМЕОПАТИИ

НОМЕР РАЗ

Сущность **принципа подобия** заключается в том, что **симптомы**, возникающие у больного человека, должны быть подобны **болезненным проявлениям**, вызываемым **гомеопатическим лекарством** у здорового, имеющего подходящий конституциональный тип.

Сам Ганеман так формулирует этот принцип в «Органоне»: «Чтобы **лечить верно, безопасно, быстро и надежно**, подбирай в каждом конкретном случае только **такое лекарство, которое может вызвать состояние, подобное тому страданию** (homoion pathos) которое **предстоит исцелять**».

Ганеман объяснял действие лекарств по принципу подобия тем, что **гомеопатическое средство**, вносимое в организм, вызывает там так называемую **лекарственную болезнь**, которая вытеснит из организма **болезнь естественную**, при условии, что **лекарственная болезнь** будет иметь достаточную силу. Чем более подобными окажутся **симптомы лекарственной болезни** симптомам естественной, тем **сильнее будет лекарственное действие**.

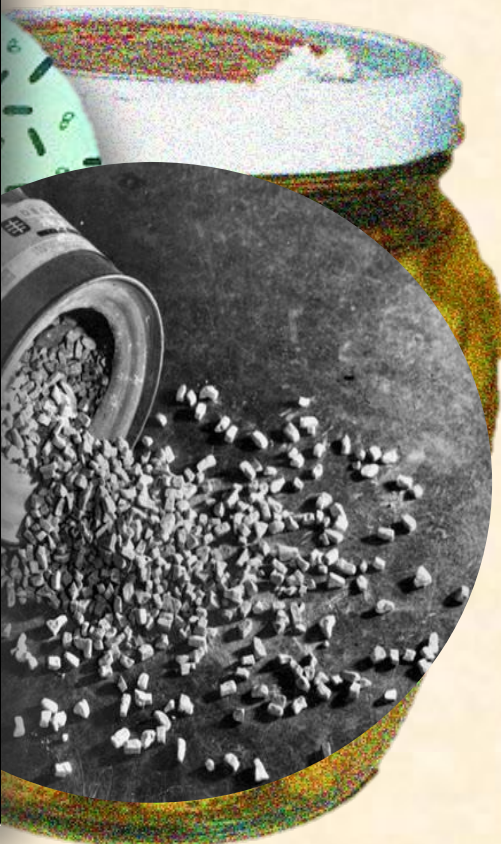
ВЕДЬ

РАБОТАЕТ

ЖЕ?



**МОЖЕТ
ТАК**



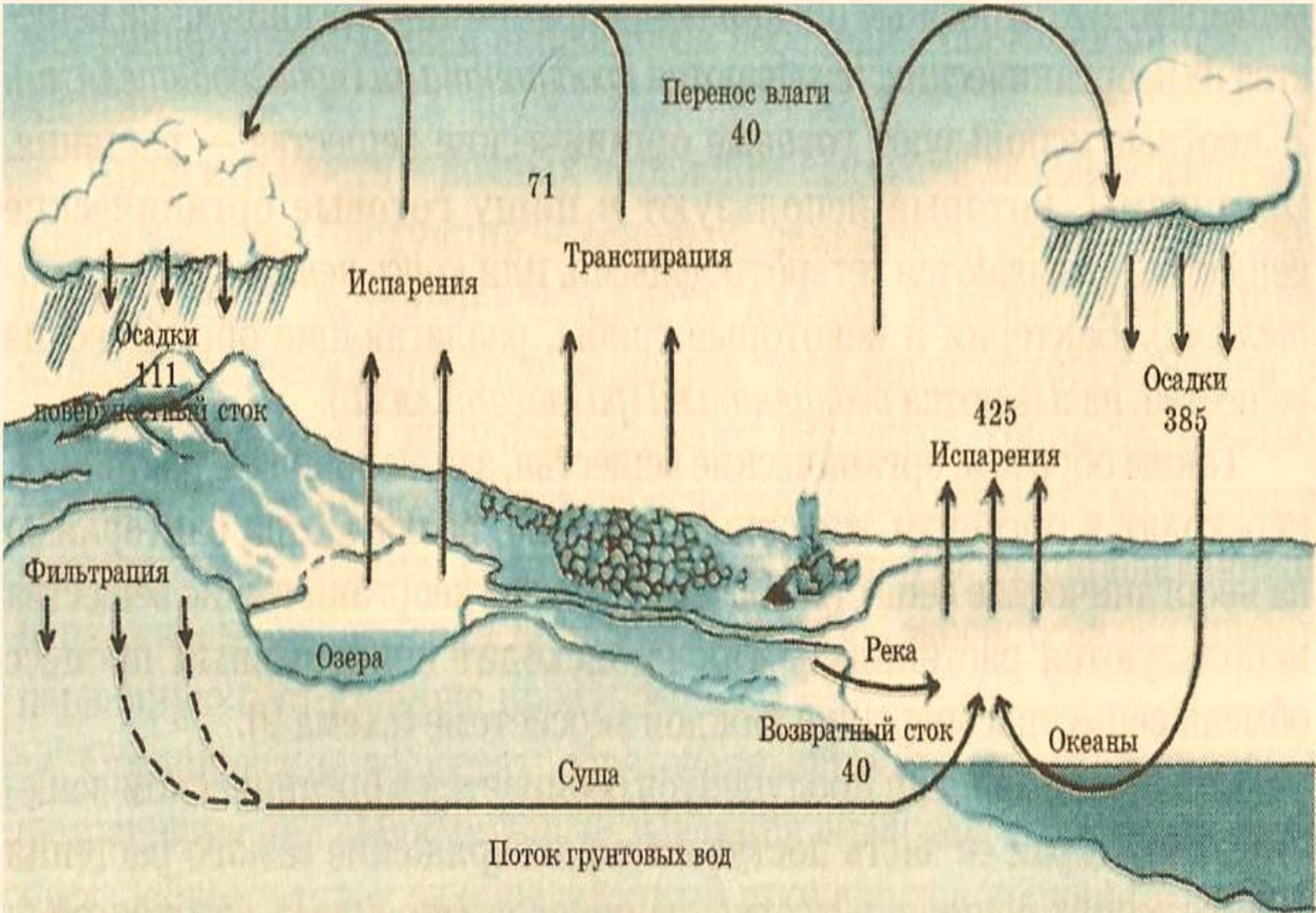
НОМЕР ДВА

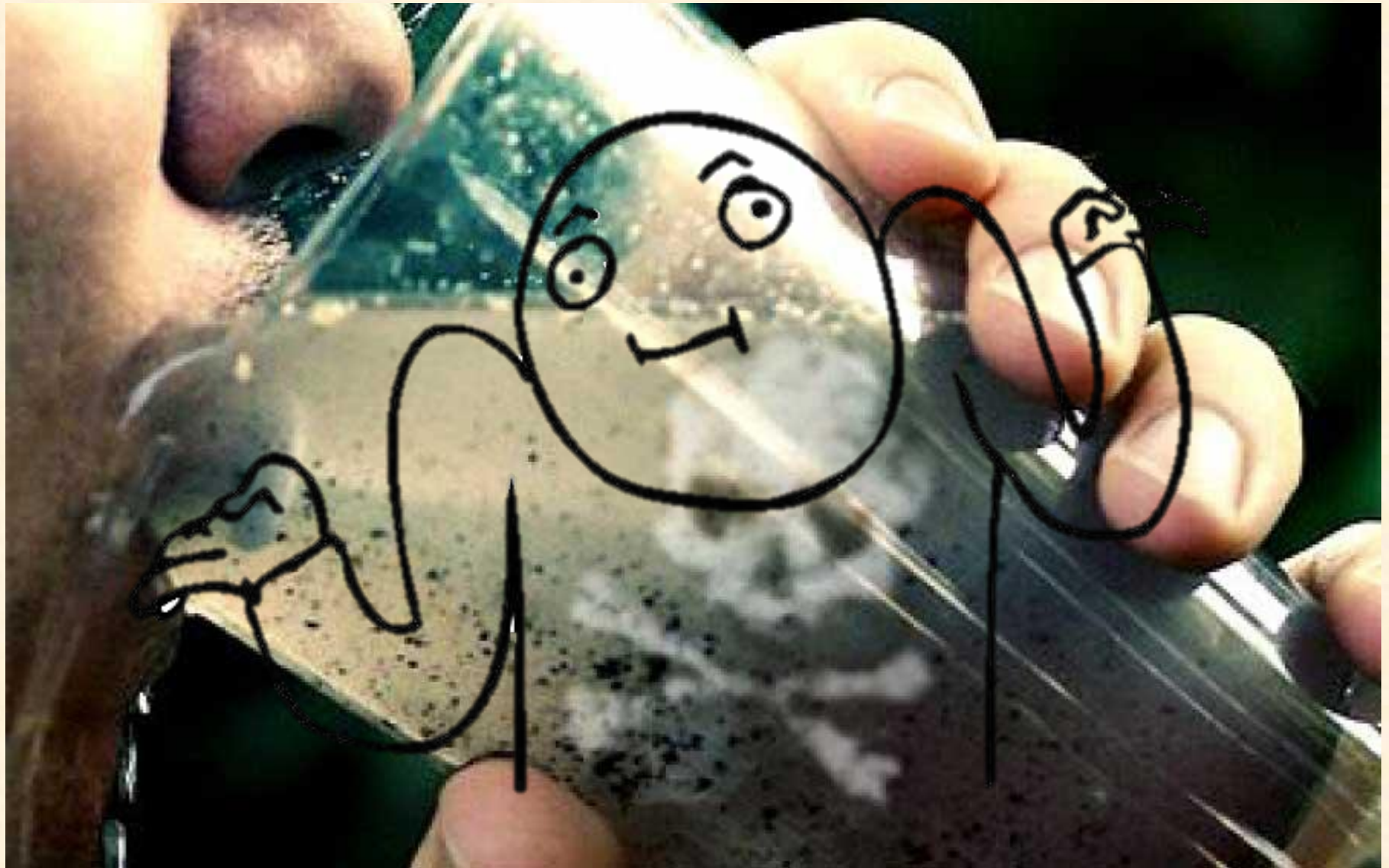
Гомеопатический препарат получают путем **многократных разбавлений**.

Вещество разбавляется и правильным образом встряхивается.

После этого разбавляется уже полученный раствор. Это делают последовательно много раз, причем считается, что **чем больше разбавлений сделано, тем сильнее будет препарат**.







РАЗВЕДЕНИЕ или... РАЗВОД?

таблетки для рассасывания	г табл.
активные вещества:	
антитела к γ -интерферону человека аффинно очищенные*	0,006 г
антитела к гистамину аффинно очищенные*	0,006 г
антитела к CD4 аффинно очищенные*	0,006 г
*Наносятся на лактозу в виде смеси трех активных водно-спиртовых разведений субстанции, разведенной соответственно в 100^{12} , 100^{30} , 100^{50} раз	
вспомогательные вещества: лактозы моногидрат — 0,267 г; МКЦ — 0,03 г; магния	

$$0,006 \text{ г} = 6 \cdot 10^{-3} \text{ г} = 6 \cdot 10^{-6} \text{ кг.}$$

$$M = 160\,000 \Rightarrow m_{\text{молек}} = M \cdot u = 160\,000 \cdot 1,66 \cdot 10^{-27} \frac{\text{кг}}{\text{молекула}} =$$

$$2,656 \cdot 10^{-22} \frac{\text{кг}}{\text{молекула}}$$

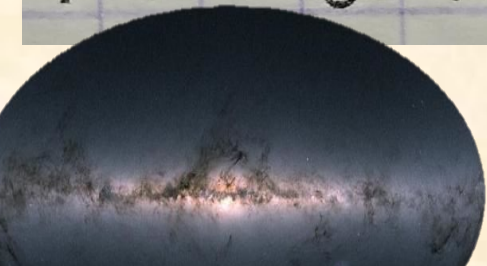
$$1 \text{ кг} : 100^{50} \Rightarrow 1 \text{ кг} : 10^{100} \text{ т.к. } 6 \cdot 10^{-6} \Rightarrow 1 \text{ кг} : 6 \cdot 10^{106} :$$

$$\frac{2,656 \cdot 10^{22} \frac{\text{кг}}{\text{молекула}}}{1 \text{ кг}} : 6 \cdot 10^{106} \quad 3,765 \cdot 10^{21} \text{ молекул} : 6 \cdot 10^{106} \text{ кг.}$$

$$m = 6 \cdot 10^{51} \text{ кг.}$$

$$1 \text{ молекула} : 1,6 \cdot 10^{85} \text{ кг.}$$

$$1 \text{ молекула} : 2,7 \cdot 10^{33} \text{ масс Вселенной!}$$



АПОФЕОЗ ГОМЕОПАТИИ



10³²⁰ Вселенных.
**ВСЕЛЕННЫХ,
КАРЛ!!!**

Состав (на одну дозу):

Активные компоненты:

Anas barbariaelium, hepatic et cordis ex (барбариаэлиум, гепатик эт кордис экстрактум) 200 К - 0,01мл

Вспомогательные компоненты:

Сахароза - 850мг

Лактоза - 150мг



НОМЕР ТРИ

Потенцирование представляет собой многократное разведение вещества, выбранного для приготовления препарата, сопровождающееся энергичным и продолжительным встряхиванием пробирок, в которых производится это разведение.

Чем больше разведение вещества в носителе (например, воде), тем материальное воздействие вещества меньше, а энерго-информационное воздействие увеличивается.

Возбуждение атомов в столкновениях с ионами и др. атомами эффективно при кинетич. энергии сталкивающихся частиц **~100 эВ и выше**. При меньших энергиях они крайне малы и в области пороговых энергий экспериментально **не наблюдались**.

Во-первых, **100 эВ на соударение пары молекул** — это **огромное значение**. Средняя энергия взаимодействия молекул воды (а *кинетическая энергия молекул жидкости приблизительно равна энергии взаимодействия*) — это величины порядка **10–15 кДж/моль**, то есть где-то **0.1 эВ на молекулу**.

То есть, нам нужно закачать в систему энергии в **1000 раз больше**, чтобы достичь нужных значений. Нам нужно закачать порядка **10 МДж/моль**. Это еще не мощность ядерных процессов, но, скажем, **на порядок больше энергии взрыва водорода в кислороде**.

НОМЕР ЧЕТЫРЕ

Конституционные типы

Сульфурика – тип серы. Самый гармоничный и крепкий. Среднего роста, пропорционального телосложения пациент типа серы имеет хорошую выносливость, веселый нрав и цепкий ум. Склонен к заболеваниям кожи, что в гомеопатии считается признаком крепкого здоровья и хорошего иммунитета.

Фосфорика – тип фосфор. Высокий человек с тонкой костью, светлыми волосами, изящными чертами лица. Обладает прекрасными когнитивными способностями, артистичен, мечтателен. Быстро устает и физически и морально. Характер взрывной. Склонен к переломам, легочным болезням, проблемам с кровью, лимфой, патологиям кишечника.

Флюорика – тип фтор. Этот тип воплощенная дисгармония – медленный в мышлении и работе, он обладает слабыми умственными способностями, извращенным мировоззрением. Внешние данные также далеки от совершенства: бородавки, кривые зубы, врожденные пороки развития скелета и черепа. Склонен к развитию аутоиммунных заболеваний.

Знак Зодиака	Гомеопатическое лекарство
♈ Овен	Белладонна (Belladonna) Аконит (Aconitum napellus)
♉ Телец	Карбо вегетабилис (Carbo vegetabilis)
♊ Близнецы	Фосфор (Phosphorus) Меркуриус (Mercurius solubis)
♋ Рак	Калькарея карбоника (Calcarea carbonica) Натрум муриатикум (Natrum muriaticum)
♌ Лев	Нукс вомика (Nux vomica) Бриония (Bryonia)
♍ Дева	Арсеникум альбум (Arsenicum album) Сепия (Sepia)
♎ Весы	Пульсатилла (Pulsatilla)
♏ Скорпион	Лахезис (Lachesis) Гепар сульфур (Hepar sulphuris)
♐ Стрелец	Рус токсикодендрон (Rhus toxicodendron)
♑ Козерог	Ликоподиум (Lycopodium clavatum)
♒ Водолей	Сера (Sulphur)
♓ Рыбы	Силицея (Silicea)

ИСТИННОЕ ЛИЦО ГОМЕОПАТИИ



Любовь Лурье,
видная
гомеопатка, одна
из главных
распространителей
и пропагандистов
гомеопатии
в СНГ.

В 2016 дала большое интервью
российской газете «Коммерсант».

Но, признавая важность закона подобия, Лурье учит толковать его как можно шире: **лекарством может быть что угодно, и чем сильнее жизнь человека похожа на материал, из которого оно изготовлено, тем сильнее эффект.** "Например, некоторым пациентам я даю лекарство из устричной раковины. Смотрите: внутри раковины живет моллюск, а внутри него может скрываться жемчужина. Устрицы рождаются в океане в виде монад: после оплодотворения их уносит в океан, и единственное, что у них есть,— это нога. И пока эта нога не прикрепится в скале, у моллюска не образуется раковина. **Все это имеет параллели с проблемами некоторых пациентов.** Когда им плохо, они хотят свернуться калачиком, накрыться одеялом, словом, оказаться внутри раковины. **Такие люди боятся не найти свое место в жизни, и из-за этого у них бывают насморки и гаймориты**".

Почему закон подобия работает? Потому что на нем Всевышний выстроил весь этот мир, говорит Лурье. "Все подобное притягивается. Вот и вы ко мне не случайно пришли: значит, мы чем-то притянулись".

Гомеопатические препараты специально делают так, чтобы в пилюлю не попадало ни одной молекулы: их разводят и встряхивают, разводят и встряхивают,— объясняет Любовь Еремеевна.— Дело в памяти воды. Бог создал ее, как компьютер: она запоминает все, с чем соприкоснулась. Лечит не вещество, а энергия.

Когда врач снимает блоки жизненной энергии, клетки начинают вырабатывать свои антибиотики и противовирусные средства, которые, по словам Лурье, могут спасти от чего угодно — хоть от ВИЧ. "Очень хороший друг, израильтянин Джереми Шер, отправился в Африку, где сейчас бушует эпидемия СПИДа. Он считает, что Земля — живой организм, который болеет так же, как человек. Но если у человека это проявляется насморком или поносом, то у Земли — в виде эпидемий, войн, глобальных катастроф. И вот Джереми уверен: если он будет лечить людей там, где эпидемия, то вылечит и саму планету. Мощный дядька! И вы знаете, он уже десятки африканцев полностью вылечил от СПИДа".

"Можно сделать лекарства из энергии звезд, луны, солнца. Просто поставить воду в определенное время дня на солнце: вода запоминает эту энергию. Джереми Шер сделал совершенно замечательный препарат из света Полярной звезды: взял телескоп и направил на воду".

Великий голландец Ян Схолтен, например, придумал метод лечения по таблице Менделеева: сопоставляет качества пациента с периодами и группами в таблице, находит, какой элемент использовать в качестве лекарства. Скажем, человек, которому надо дать водород, постоянно чувствует, что он слишком легкий: на границе нашего мира и другого". Семь периодов таблицы отвечают за взаимоотношения и формирование личности, за защиту и работу, творчество, власть, экстрасенсорные способности.



Ей место здесь:



В. Р. Розенталь, С. А. Яковлев

АЛЬТЕРНАТИВНАЯ МЕДИЦИНА

заметки православной профилактической

И. П. Неумывакин
БИОЭНЕРГЕТИЧЕСКАЯ СУЩНОСТЬ ЧЕЛОВЕКА
МЫСЛЬ И РЕАЛЬНОСТЬ

ЧТО ШЕПЧЕТ ТВОЕ ТЕЛО?

Как запустить механизм САМОИЩЕЛЕНИЯ

ЖИВАЯ СИЛА И РАЗУМ ВОДЫ

для исполнения желаний
и продления молодости

УНИКАЛЬНАЯ СИСТЕМА ОБЛАГОУЩЕНИЯ ПОДАРИТЕЛЬНОЙ ЗАБОРНОЙ МИКРОБИОЦЕНОЗЫ
Целительные Силы
ГЕННАДИЙ МАЛАХОВ
НОВАЯ ПОЛНАЯ ВЕРСИЯ
СЕРЕБРЯНЫЙ БЕСТСЕЛЛЕР
30 000 000 экзemplаров
с 1990 года

ВСЕ, ЧТО НУЖНО ЗНАТЬ ОБ АСТМЕ, АЛЛЕРГИИ И ВОЛЧАНКЕ

ВЫ НЕ БОЛЬНЫ, У ВАС ЖАКЕТ

ВОДА ИСЦЕЛЯЕТ, ЛЕКАРСТВА УБИВАЮТ

РУКОВОДСТВО ПО ЕСТЕСТВЕННОМУ СОЗДОРОВЛЕНИЮ

КАК ВОДА ИЗЛЕЧИЛА ЛЮДЕЙ ОТ НЕИЗЛЕЧИМЫХ ЗАБОЛЕВАНИЙ

ЧАЙНЫЙ ГРИБ

БИОРИТМЫ И УРИНОТЕРАПИЯ



3

Г.П. МАЛАХОВ
ЦЕЛИТЕЛЬНЫЕ СИЛЫ XXI ВЕКА

ТАЙНА ЛЕЧЕНИЯ РАКА

УРИНОТЕРАПИЯ

ЧУДОТВОРНАЯ ВОДА

Читайте и смотрите, исцелите свое тело и душу
САРАУ ЭМОТ

Геннадий МАЛАХОВ
очистение и здоровье
УРИНОТЕРАПИЯ И ОЧИЩЕНИЕ ОРГАНИЗМА

КИСЛОРОД ПО РЕЦЕПТУ

Самое недорогое и простое лекарство

**АЛЬТЕРНАТИВНАЯ МЕДИЦИНА - ЭТО
ТА МЕДИЦИНА, ПРО КОТОРУЮ
ЛИБО НЕ ДОКАЗАНО, ЧТО ОНА
РАБОТАЕТ, ЛИБО ДОКАЗАНО, ЧТО
ОНА НЕ РАБОТАЕТ. ЗНАЕТЕ, КАК
НАЗЫВАЮТ АЛЬТЕРНАТИВНУЮ
МЕДИЦИНУ, ПРО КОТОРУЮ
ДОКАЗАНО, ЧТО ОНА РАБОТАЕТ?
МЕДИЦИНА.**

ПОЧЕМУ

ЭТО

ВАЖЖНО?

ДЕНЬГИ!

115 МЛРД ДОЛЛАРОВ



Hahnemann Center
for Heilkunst & Homeopathy



Custom Search



Like 1.2K Share

the Clinic

Therapeutic arm of the HCH, which is important both for continued research and for the training of practitioners.

Clinic

the College

Education and training in all aspects of Heilkunst for students, practitioners and the general public.

College



*Truff-aid:
Homeopathic First-aid*



*Heilkunst/Homeopathy
Explained*



*Why you should study
with the HCH*

HCH 2019 New Conference Announcement

Education - the first step towards health.

HCH 2019 Conference in the Bahamas

April 29, 30 & May 1 2019

The European Committee for Homeopathy

А ЧТО У НАС?

Гомеопатия в Минске

— гомеопатия — мы нац

Медицинские центры в Минске



Кузнецова Ирина ❤️ Рекомендую

Хочу выразить огромную благодарность коллективу мед центра "Классическая гомеопатия" за чуткость, внимательность и высокий профессионализм. Атмосфера мед центра тёплая и располагающая. Особую благодарность хочу выразить Черник Петру Фомичу ...

Медицинский центр «Кл



Лицензия №
ЛО-77-01-014341

КЛИНИКА КЛАССИЧЕСКОЙ ГОМЕОПАТИИ ИМ. С. ГАНЕМАНА
НАУКА И ИСКУССТВО ИСЦЕЛЕНИЯ

ье Сергеевне.
ребёнком. До этого
ров, лоров,

ЛКЛ-Го

Минск, ул. Володарского, 12 • Выходной

Отзыв Благодарю врача Татьяну Сапожникову за очень внимательное и профессиональное отношение, и за успешный результат в исцелении. Желаю удачи и счастья чудесному человеку и ...



ушевич Ирина Михайловна. Просто-
мручалочка. Супер чудесный доктор!!!
... ла. Огромное ей спасибо!

КТО ПРОТИВ:

ВОЗ

Американская академия клинической токсикологии

Американский колледж клинической токсикологии

Совет европейских академий наук

Комитет по науке и технологии британского Парламента.

Национальный совет по здоровью и медицинским исследованиям Австралии.

Национальная служба здравоохранения Англии (запрет!)

Комиссия по борьбе с лженаукой и фальсификацией научных исследований (РФ).

МЕДИКИ



СКРЫВАЮТ

Последствия:

<http://whatstheharm.net/homeopathy.html>



В 2010 году FDA (Управление по санитарному надзору за качеством пищевых продуктов и медикаментов США) на основании расследования более 400 сообщений о судорогах, лихорадке и рвоте, а также 10 случаев смерти младенцев, сделало вывод об опасности применявшихся гомеопатических средств фирм Nyland's и CVS, содержавших яд белладонны, предназначенных для облегчения болей при прорезывании зубов.

**ЧТО
Я
МОГУ
СДЕЛАТЬ?**

п.1

Не ведись!

п.1.1

Знай врага в лицо!



п.1.2

Будь бдителен и осторожен!

1. СЛОВОБЛУДИЕ.

**2. ВОЛКИ В БЕЛЫХ
ХАЛАТАХ.**

**3. «ПРАВИЛЬНАЯ
ГОМЕОПАТИЯ».**

п.2

**Предупреди
родных!**

п.3
МАКСИМАЛЬНЫЙ РЕПОСТ!!!



ОБРАТИ ВНИМАНИЕ:

Меморандум №2

Комиссии РАН по борьбе с лженаукой
и фальсификацией научных
исследований

«О лженаучности
гомеопатии».

ИТОГИ

Сначала они пришли за
социалистами, и я молчал — я не
был социалистом.

Затем они пришли за профсоюзами,
и я молчал — я не был членом
профсоюза.

Затем они пришли за евреями, и я
молчал — я не был евреем.

Когда они пришли за мной — не
осталось никого, чтобы
заступиться за меня.

НЕ ДАЙ

СЕБЯ

РАЗВЕСТИ