



**Тип**

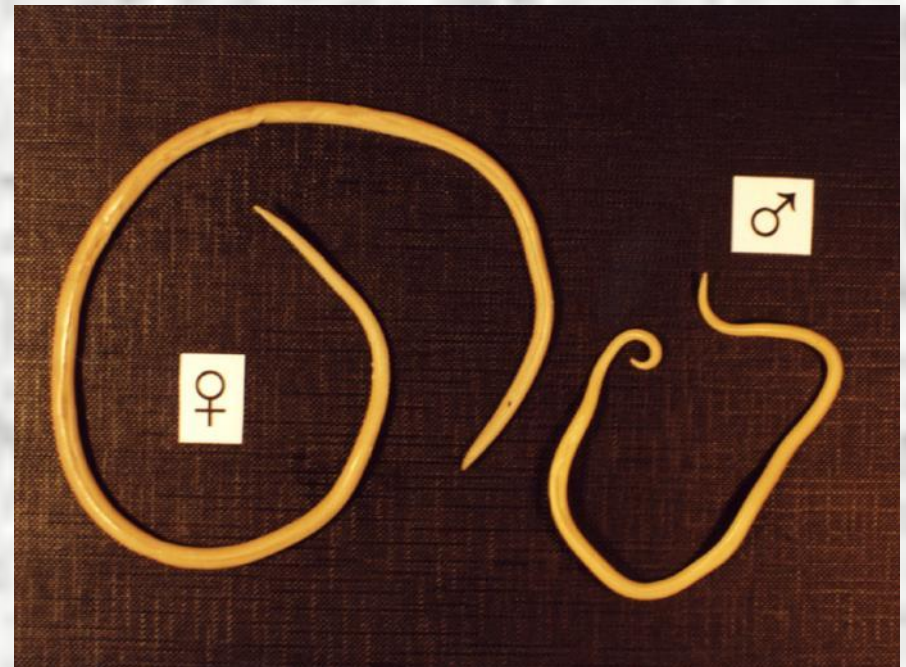
**Круглые черви**

# *Общая характеристика*

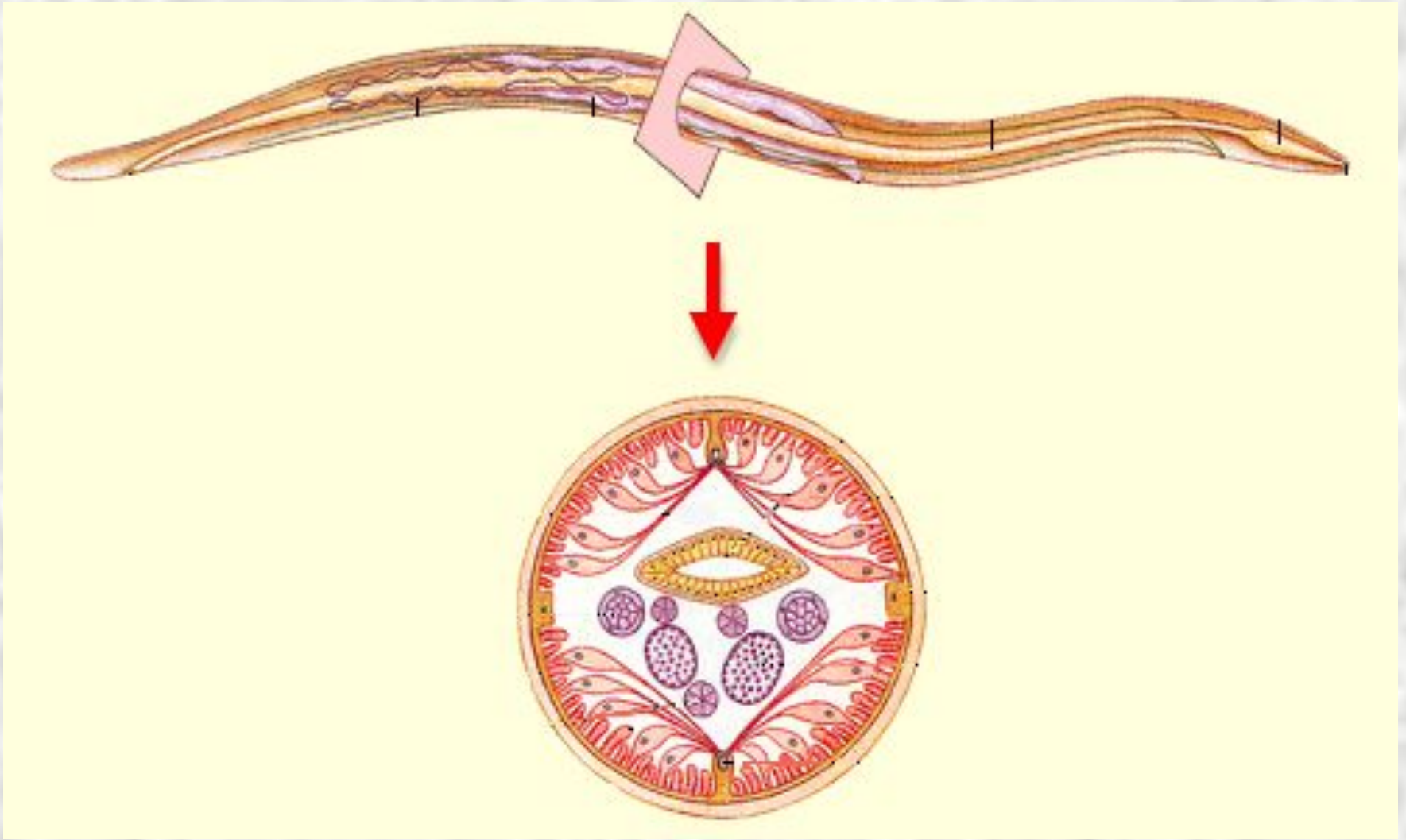
- Имеют двустороннюю симметрию
- Тело покрыто кожно-мускульным мешком
- Внутри – полость тела, заполненная жидкостью
- Занимают все среды обитания

*Основной представитель*

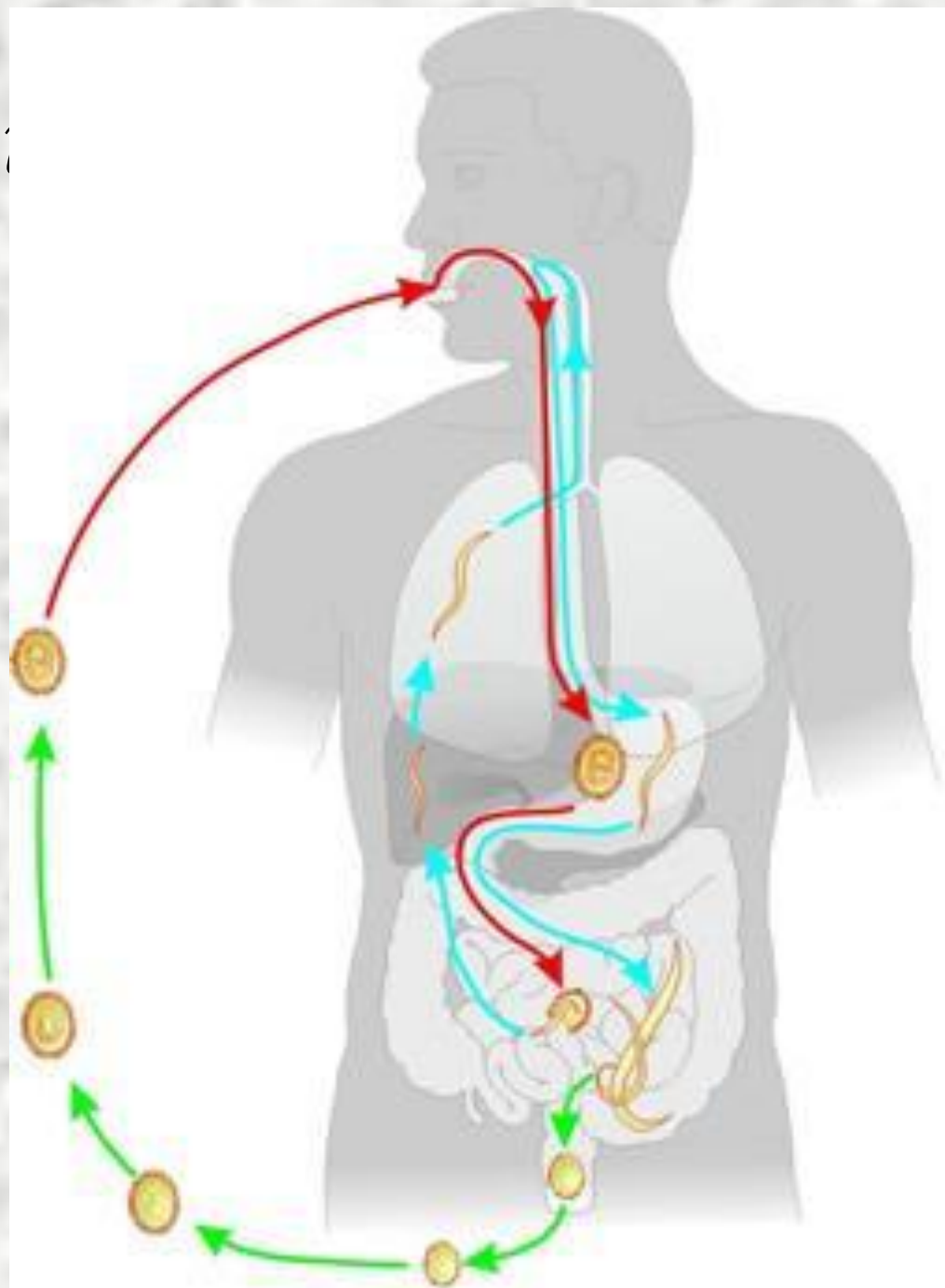
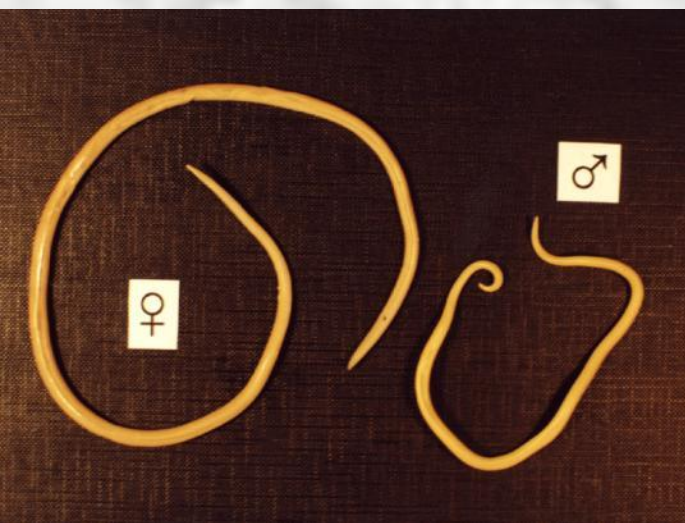
## **Аскарида человеческая**



# *Внутреннее строение*



# Жизненный цикл



# *Домашнее задание*

## **§ 13**



**Конец**



**Не болейте!!!**