

Кривая Филлипса

Взаимосвязь инфляции и безработицы

Инфляция и безработица – два основных фактора макроэкономической нестабильности.

Инфляция — это устойчивый процесс снижения покупательной способности денег, их обесценивание.

Безработица – это явление, при котором экономически активное население, которое хочет и может работать, не в состоянии найти оплачиваемую работу.

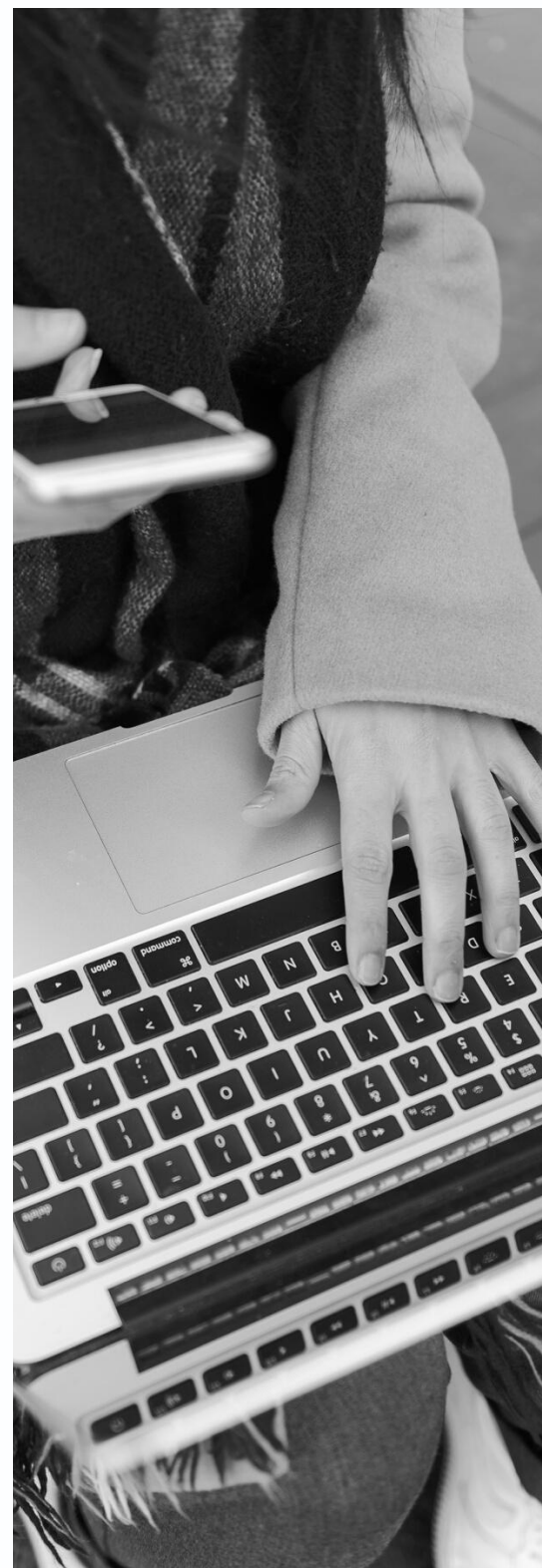


Одним из исследователей взаимозависимости инфляции и безработицы был английский экономист А. Филлипс, который в 1958 г. проанализировал взаимосвязь между уровнем безработицы и ставкой заработной платы в Великобритании за почти столетний период. Он установил, что существует обратная зависимость между уровнем безработицы и приростом номинальной заработной платы. Выраженная в графической форме, она получила название кривой Филлипса.

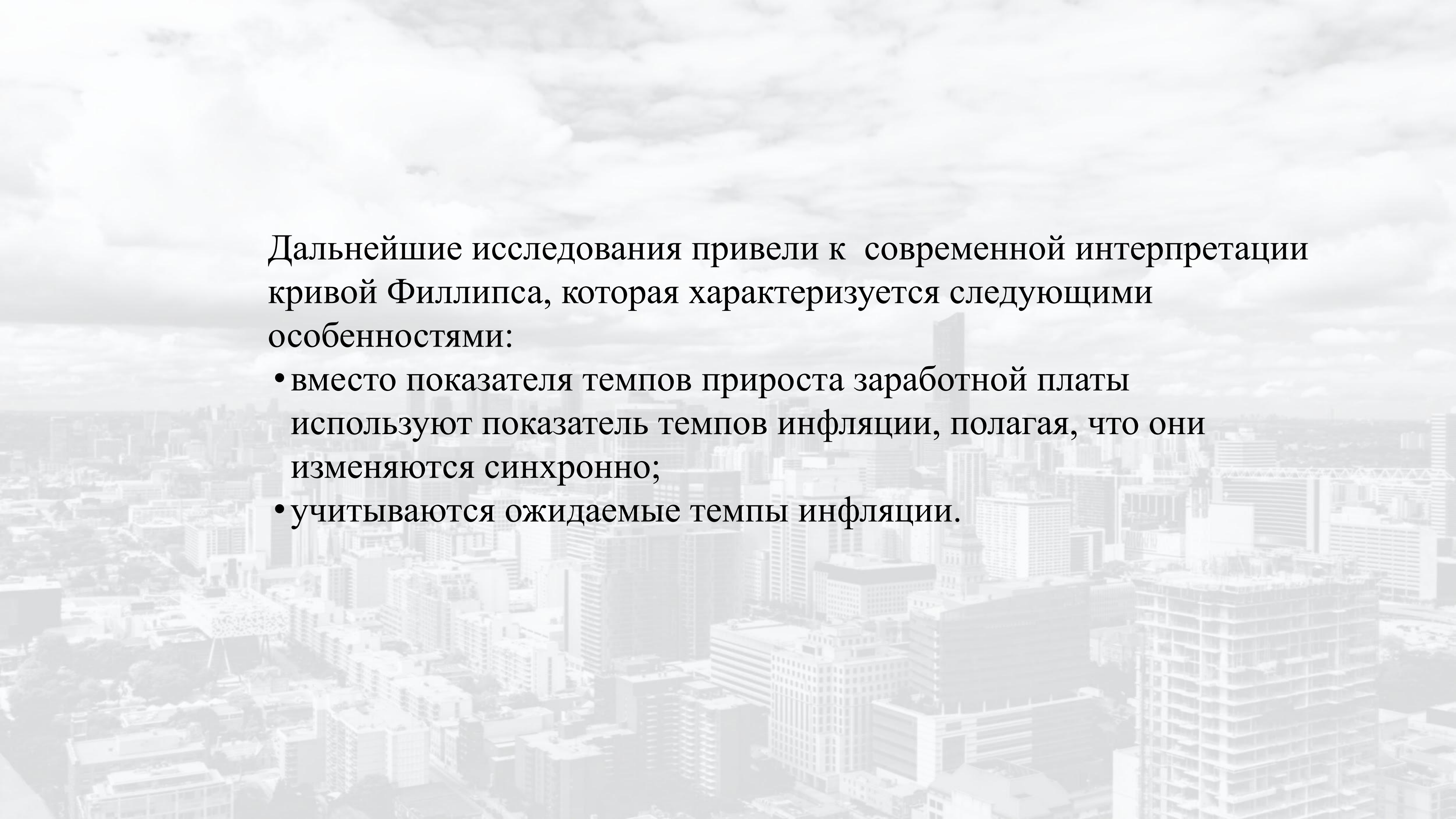
А. Филлипс полагал, что есть некоторый «естественный уровень безработицы» (6–7%), при котором существует постоянный уровень заработной платы. Если безработица становится ниже «естественного уровня», то происходит быстрый прирост заработной платы и повышаются темпы инфляции. Если безработица превышает «естественный уровень», темпы прироста заработной платы уменьшаются, наблюдается дефляция.

Дефляция

Изъятие из обращения избыточной массы денег с целью увеличения их покупательной способности; процесс, противоположный инфляции.

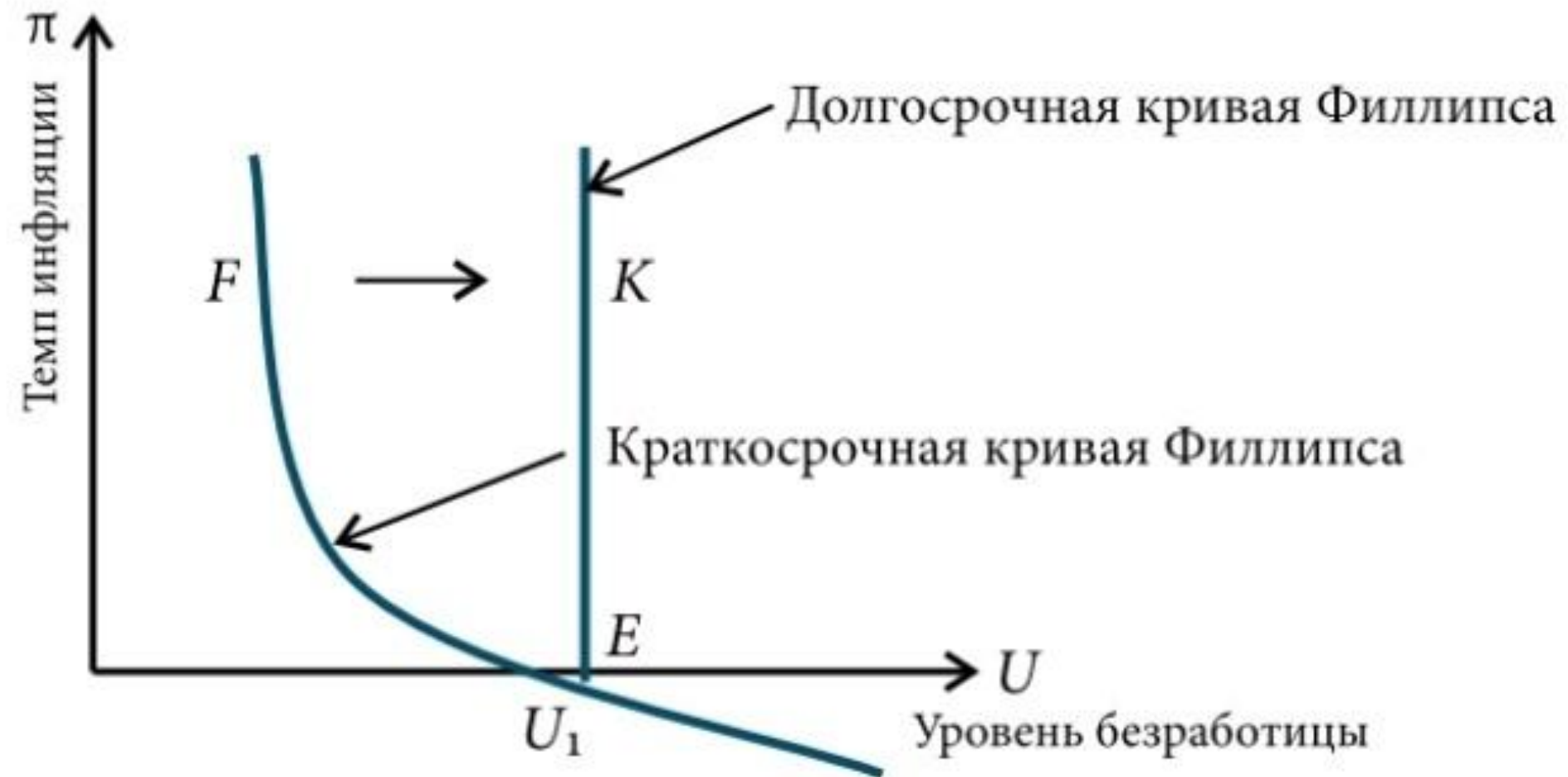


Стоит отметить, что А. Филлипс не настаивал на однозначности обнаруженной им зависимости, полагая, что необходимо дальнейшее многостороннее исследование взаимосвязи между уровнями безработицы и заработной платы.

The background of the slide is a grayscale aerial photograph of a city skyline, likely New York City, with numerous skyscrapers and buildings under a cloudy sky. The text is overlaid on this background.

Дальнейшие исследования привели к современной интерпретации кривой Филлипса, которая характеризуется следующими особенностями:

- вместо показателя темпов прироста заработной платы используют показатель темпов инфляции, полагая, что они изменяются синхронно;
- учитываются ожидаемые темпы инфляции.



Краткосрочная и долгосрочная кривые Филлипса

Точка E на графике соответствует положению равновесия на рынке труда, при котором существует естественный уровень безработицы U_1 , предполагающий только фрикционную и структурную безработицу. Инфляция в точке E равна нулю. При падении уровня безработицы ниже величины U_1 совокупный спрос увеличивается и темпы инфляции в краткосрочном периоде возрастают. При росте уровня безработицы выше величины U_1 снижается уровень цен.

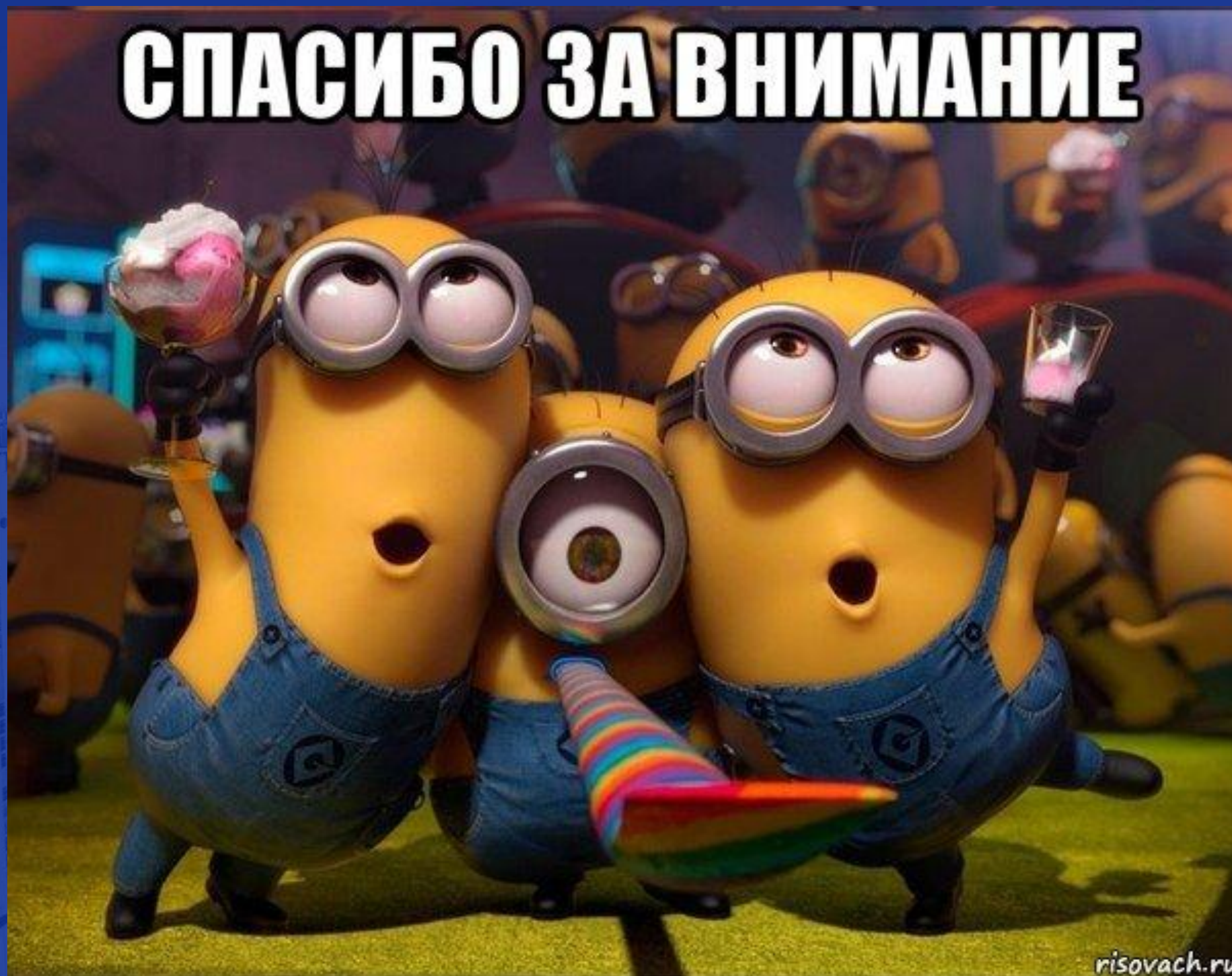
Фрикционная безработица

безработица, связанная с затратами времени на поиск работы.

Структурная безработица

невозможность трудоустройства из-за различий в структуре спроса и предложения рабочей силы определенной квалификации.

СПАСИБО ЗА ВНИМАНИЕ



risovach.ru