

Орнамент в вышивке



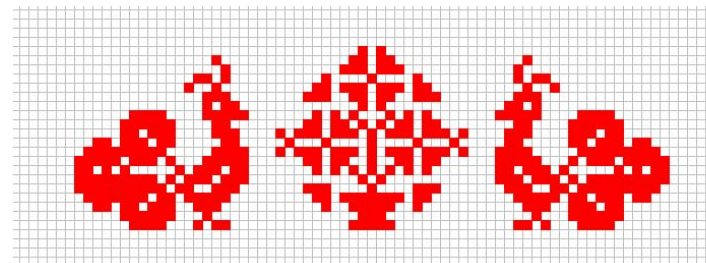
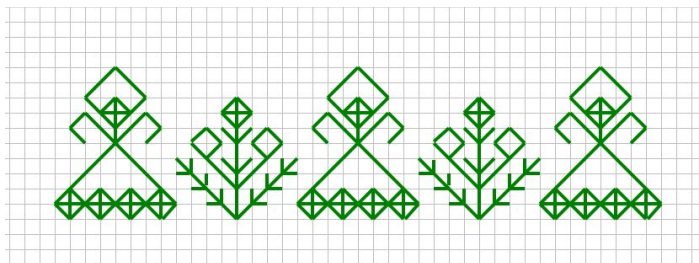
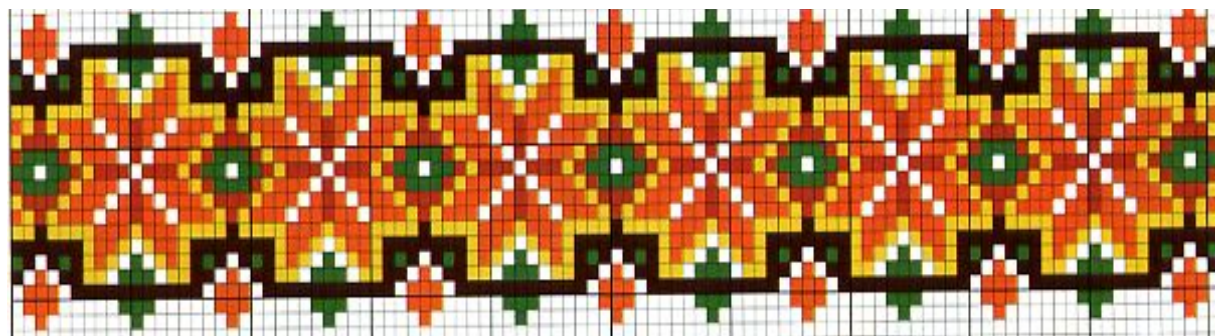
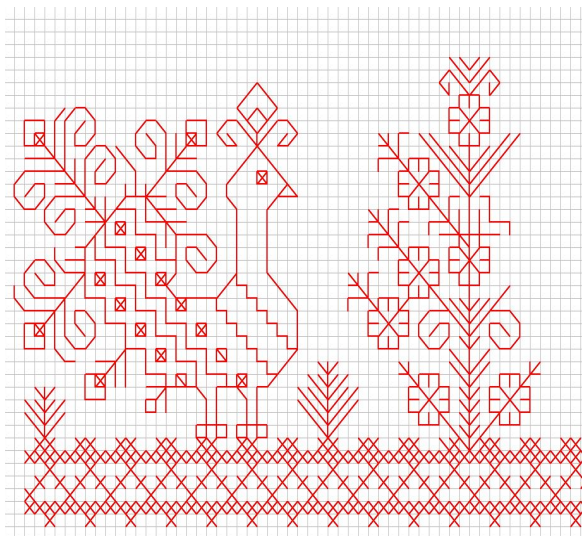
Русская вышивка очень многообразна. Отдельные области имели свои цветовые решения, мотивы орнамента, приемы выполнения.

Самым популярным цветом был красный (красный – красивый; выражал здоровье радость, счастье). Часто встречались коричневый, зеленый, синий, желтый.

Для крашения пряжи и домотканых тканей до 70-х годов XIX в. применяли натуральные растительные красители.

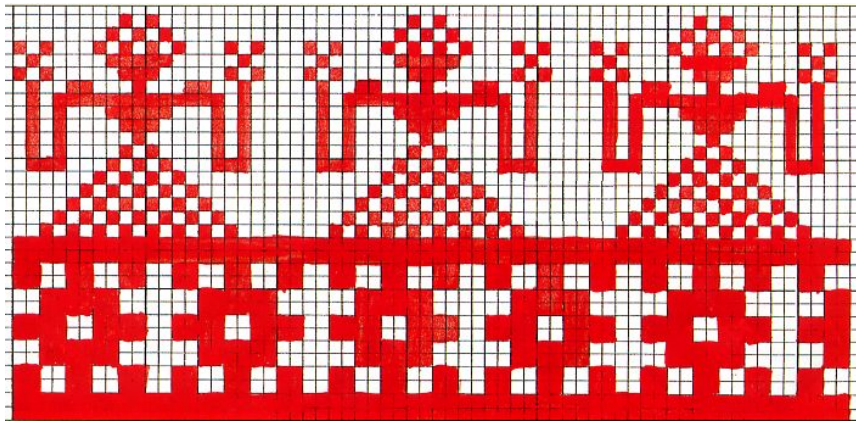
Например, черную и коричневую краски получали из коры ольхи, дуба, черемухи; малиновую - из дикой яблони, конопли.

Славянские орнаменты



Женская или мужская фигура -

довольно распространенный мотив в вышивке и имеет несколько вариантов. Фигура может быть единичной, а возможно ее многократное повторение.

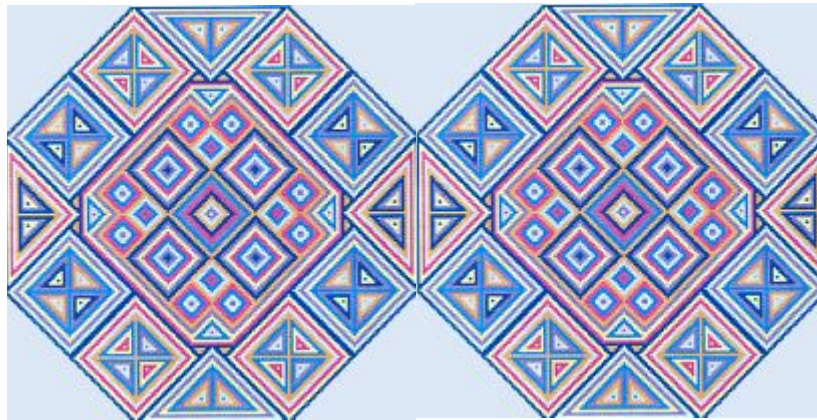


Как бы не назывался женский персонаж в орнаменте вышивки – Мать-сыра земля, Великая Мать природы, берегиня, Мокошь – всегда изображалось божество, «в котором воплощались представления о земле рождающей и о женщине продолжающей род».

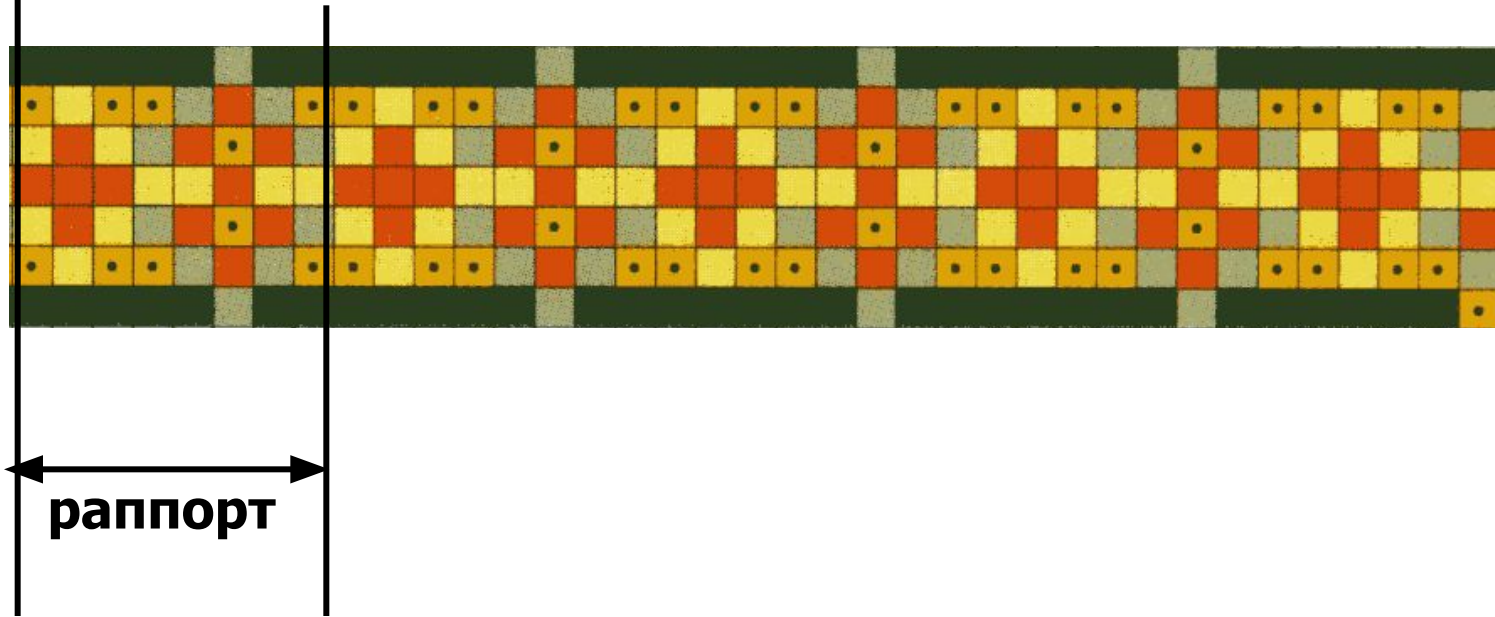
Такие изображения использовались в орнаменте рубахи, передника, головного убора невесты и молодой женщины.

Орнамент – узор, состоящий из повторяющихся элементов.

Орнамент служит для украшения различных предметов (перевод с латинского означает «украшение»).



Раппорт – минимальная, повторяющаяся часть узора.



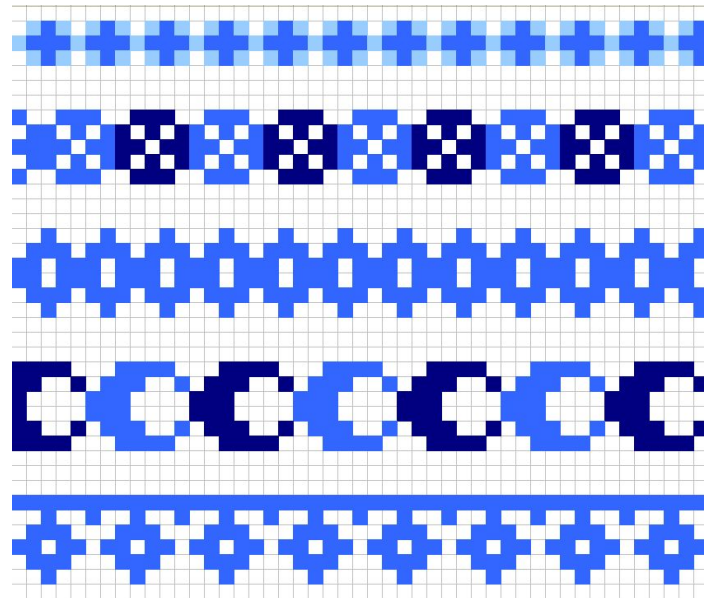
По изобразительному ряду орнаменты делят:

- ❖ Геометрические;
- ❖ Растительные;
- ❖ Тератологические (звериные);
- ❖ Антропоморфные (изображения человека);
- ❖ Смешанные.

Геометрический орнамент

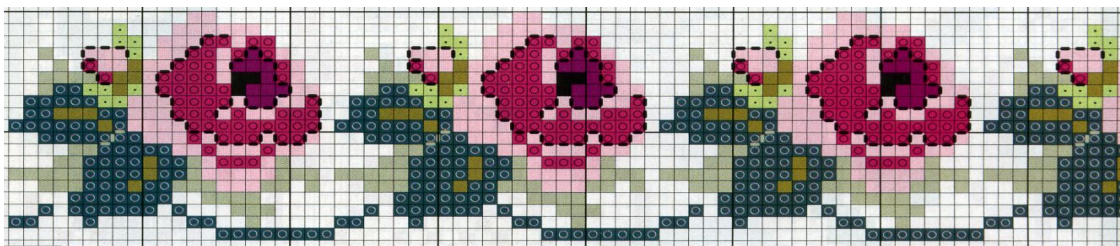
Состоит из точек, прямых и перекрещивающихся линий, линий зигзагов, кругов, треугольников, прямоугольников и звезд.

Появился на заре человеческого существования, когда люди освоили технику плетения из лозы, а затем и ткачество.



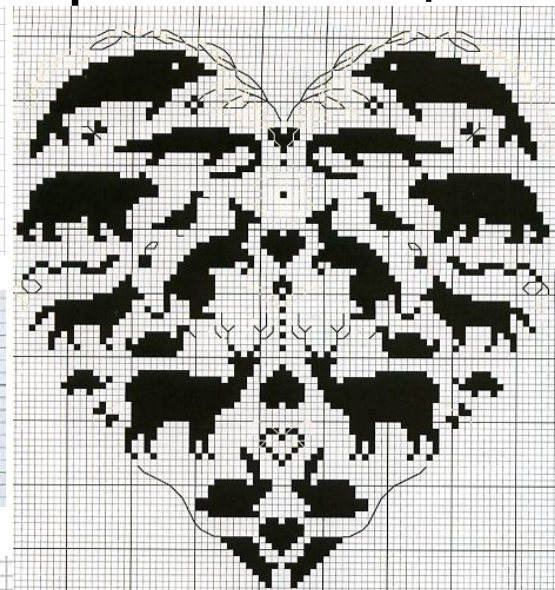
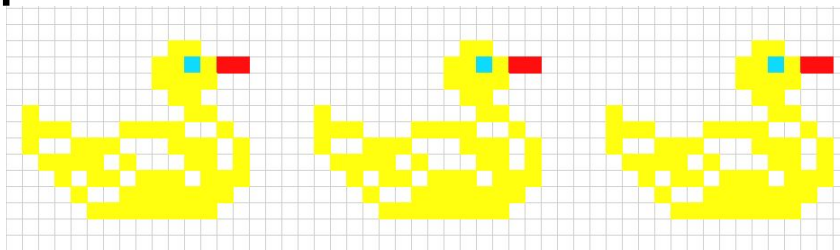
Растительный

орнамент
Узор, составленный из стилизованных элементов: цветов, ягод, плодов, веток, листьев.

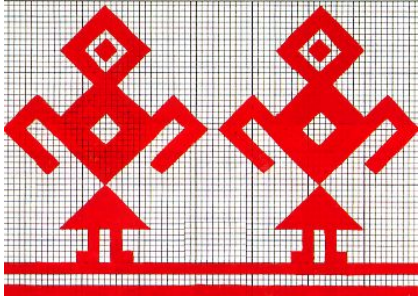


Тератологический (зверинный) орнамент

От греческого **teras** – чудовище. Для него характерны стилизованные изображения реальных и сказочных зверей и птиц.



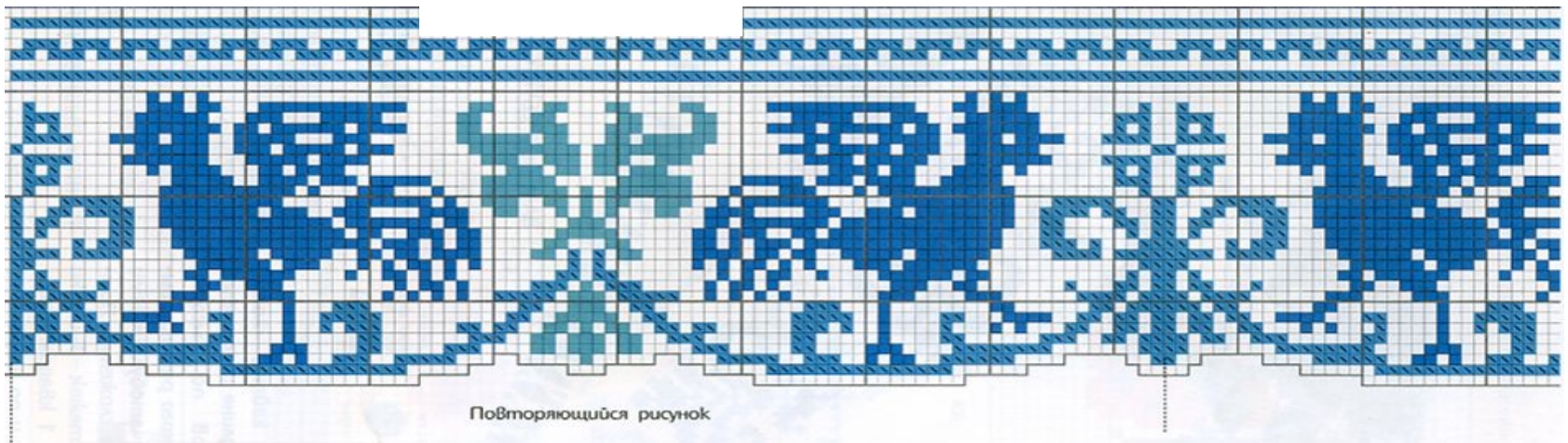
Антропоморфные –



орнаменты с изображениями человека. Эти изображения перерабатываются и значительно упрощаются.

Смешанный орнамент

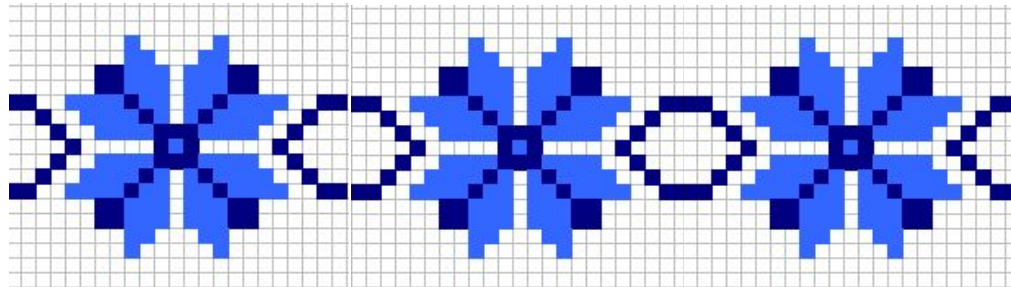
Причудливое переплетение звериных, геометрических и растительных мотивов.



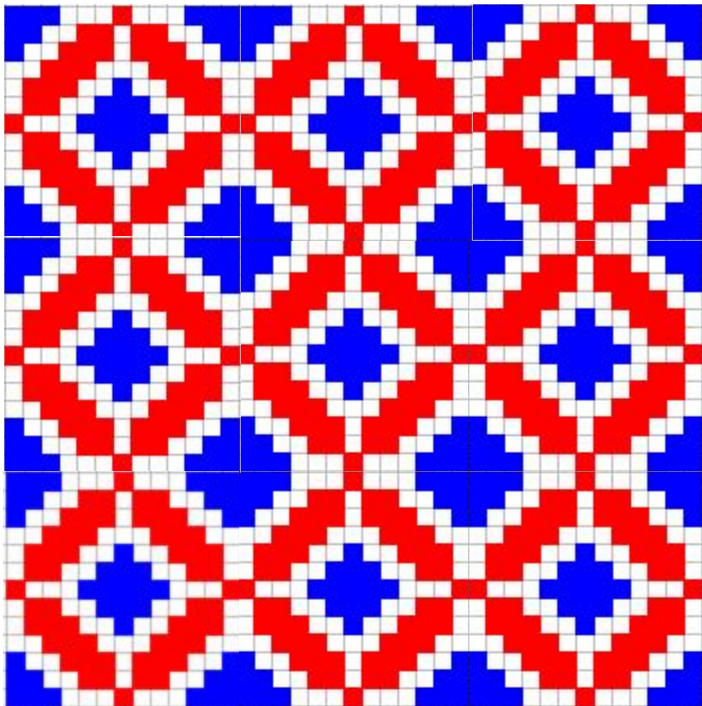
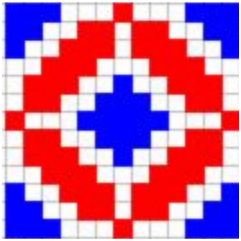
По закономерностям построения орнаменты делят:

- ❖ Орнаментальные ленты (фризы, окаймления, бордюры);
- ❖ Розетки (узоры, вписанные в круг);
- ❖ Сетчатые (заполняющие поверхность сплошным узором).

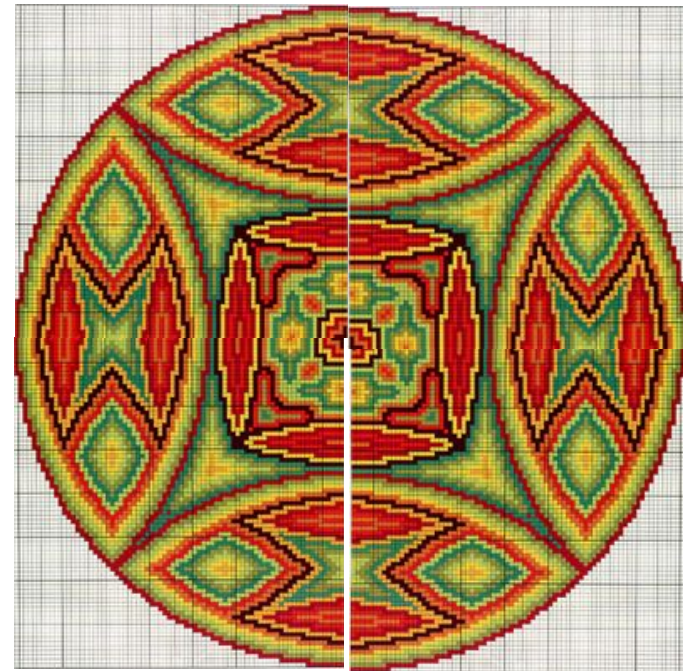
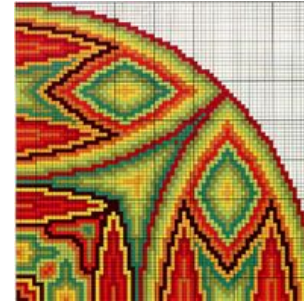
Орнаментальная лента



Сетчатый



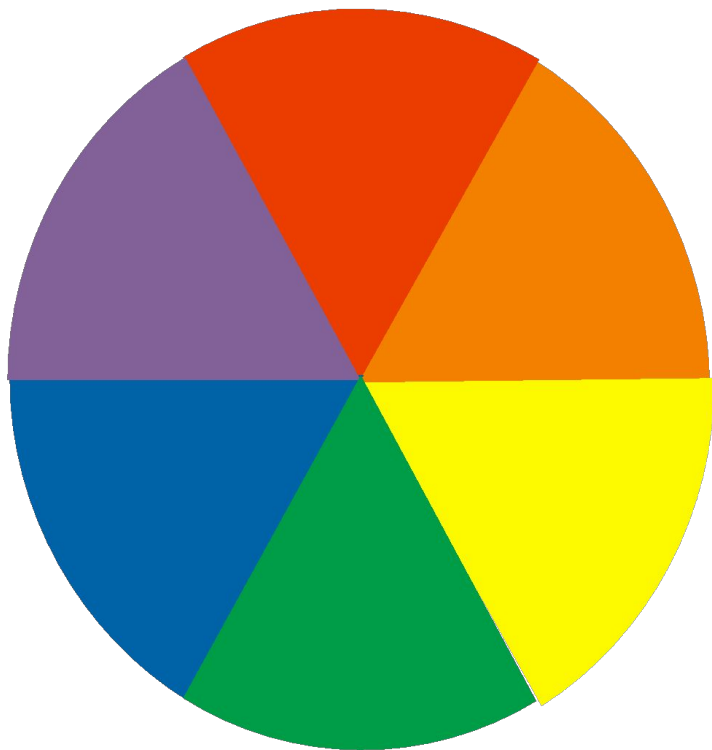
Розетка



Среди **изображений** самыми популярными были изображения ромба, мотивы женской фигуры, птицы, дерева или цветущего куста.

В форме ромба, круга, розетки изображалось солнце – символ тепла, жизни, цветущее дерево олицетворяло плодородие земли, птица символизировала приход весны.

Естественный цветовой круг



- Данный цветовой круг позволяет проследить систему гармоничного равновесия цветов.
- Дополнительным к красному будет зелёный, синему – оранжевый, жёлтому – фиолетовый цвет.
- Дополнительные цвета дают контрастное сочетание.