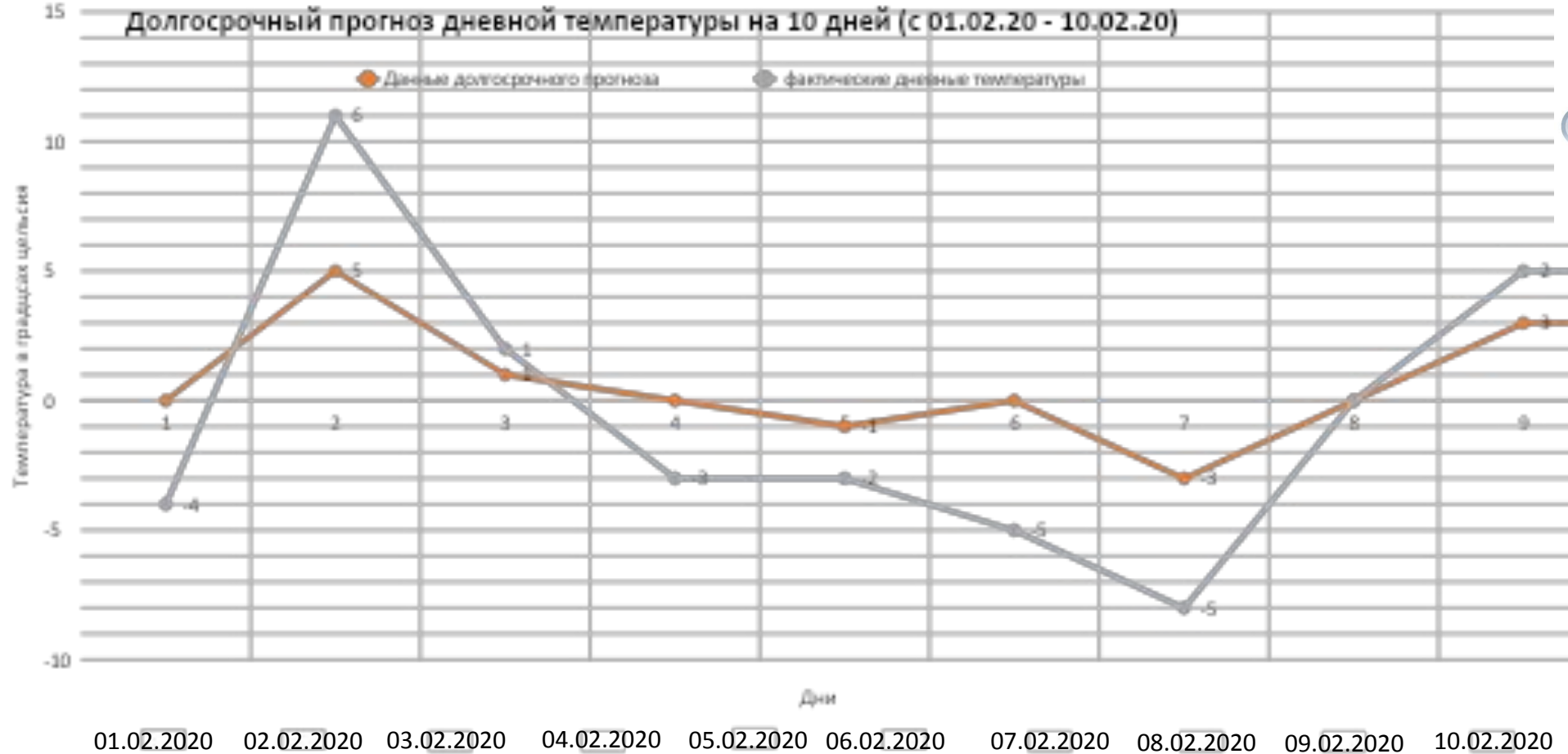


# Прогноз температур за февраль

A dramatic landscape featuring a vast, golden field in the foreground. In the middle ground, there is a farm with a red barn and several white silos. The background is dominated by a massive, dark, and turbulent storm cloud with a bright lightning bolt striking down. The sky is a mix of dark blues and greys, with a hint of light on the right side.

Работу выполнил ученик 10(а)  
класса

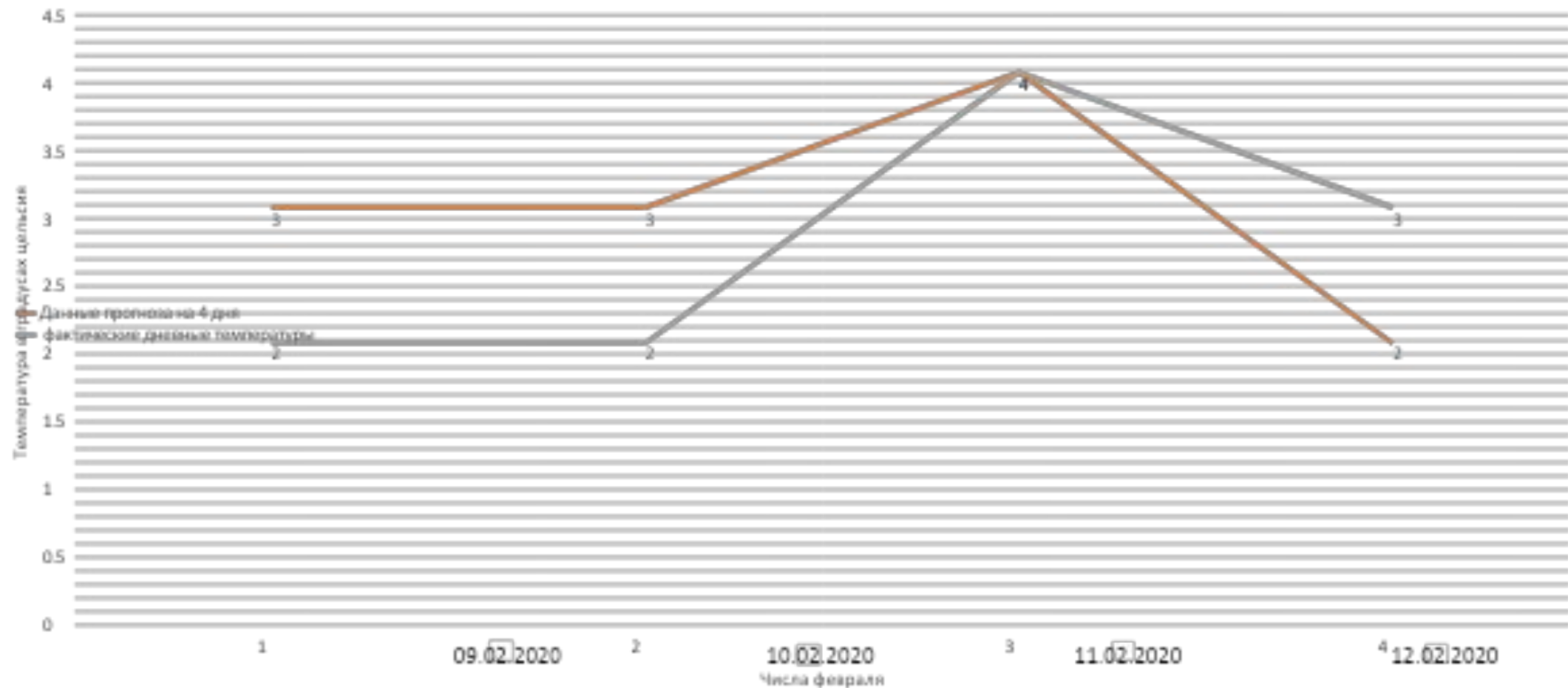


Анализируя график можно сделать вывод, что данные долгосрочного дневного прогноза погоды редко совпадают с фактическими температурами и разнятся на  $\pm 5$  градусов.

Это происходит потому, что в Санкт-Петербурге существует множество метеорологических станций слежения за погодой, которые разбросаны по районам и в зависимости от района погодная шкала может быть разной. Человек ещё не научился точно предсказывать погоду на продолжительное время.



## Краткосрочный прогноз погоды на 4 дня (с 09.02.20 - 12.02.20)



Анализируя график краткосрочного прогноза можно сделать вывод, что данные дневной температуры тоже редко совпадают с фактическими температурами и разнятся на  $\pm 1$  градус. Из этого следует, что краткосрочный прогноз незначительно ошибается.



Данные погоды были взяты с сайтов:

<https://spb.nuipogoda.ru/погода-на-февраль>

<https://www.gismeteo.ru/diary/4079/>

[https://world-weather.ru/pogoda/russia/saint\\_petersbu..](https://world-weather.ru/pogoda/russia/saint_petersbu..)