

ТИП КИШЕЧНОПОЛОСТНЫЕ ГИДРА ПРЕСНОВОДНАЯ



*Учитель химии и биологии
МБОУ СОШ № 9 МО ЩР
станция Новощербиновская
Степучева Ольга
Викторовна*

Гидра пресноводная



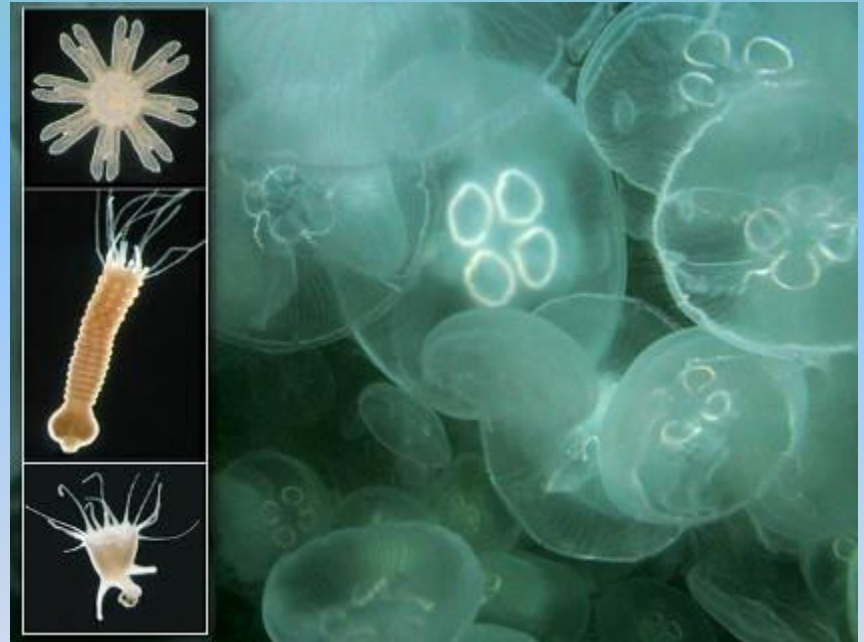
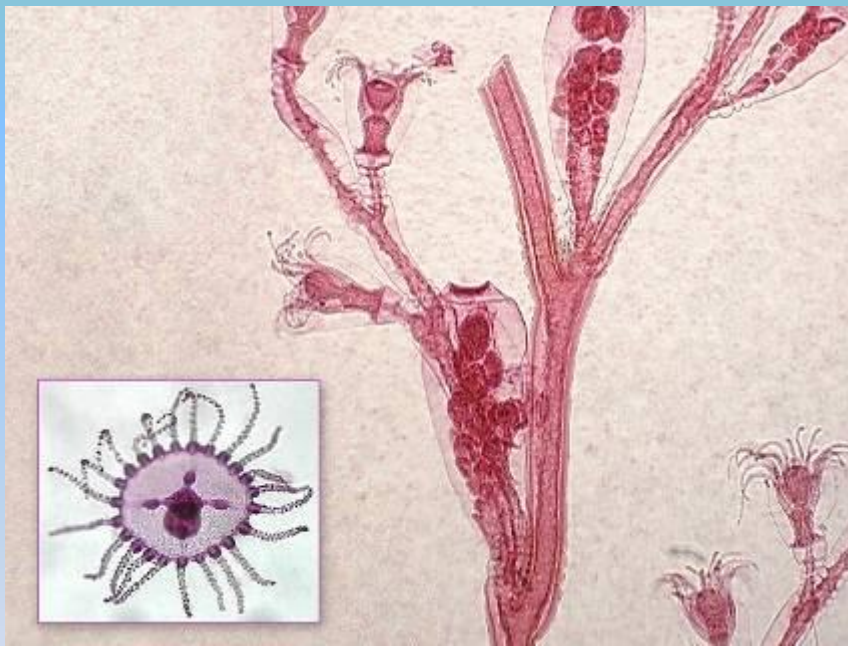
Общая характеристика типа

- ▣ *Кишечнополостные – многоклеточные животные*
- ▣ *Тело состоит из двух слоев клеток*
- ▣ *Тело имеет кишечную полость*
- ▣ *Имеются стрекательные клетки*
- ▣ *Характерна лучевая симметрия тела*

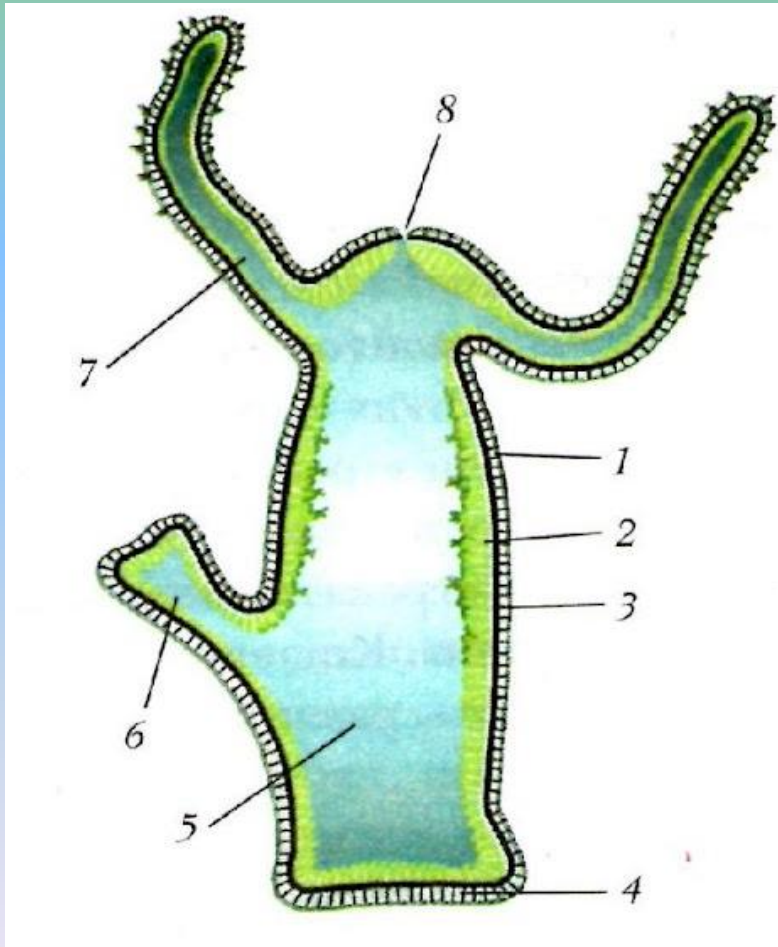
Две жизненные формы

ПОЛИП

МЕДУЗА



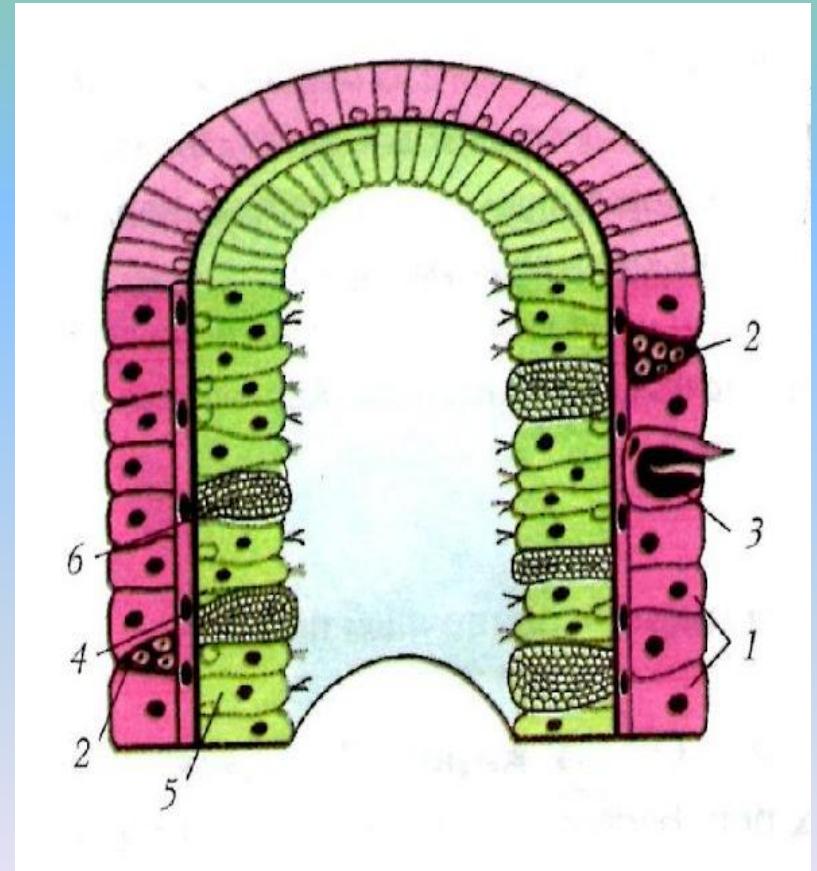
Рассмотрим строение гидры



- 1 -эктодерма
- 2- энтодерма
- 3- мезоглея
- 4- подошва
- 5- кишечная полость
- 6- почка
- 7- щупальце
- 8- рот

Экто- и энтодерма гидры

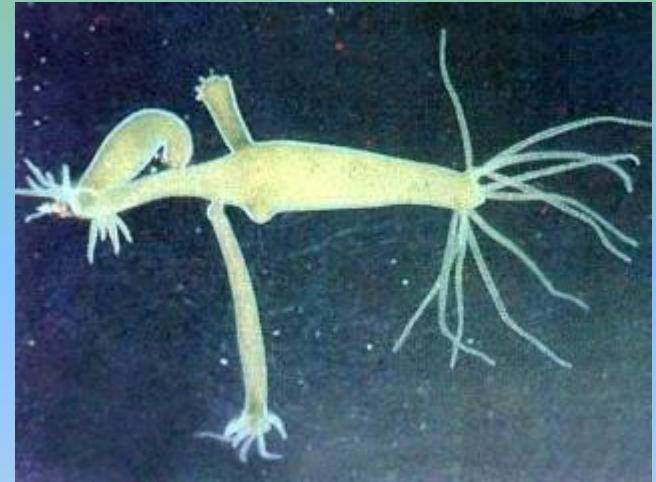
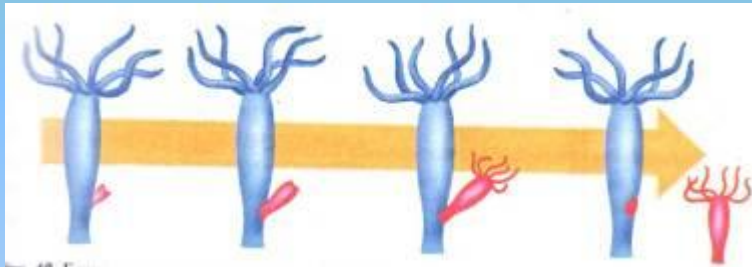
- ▣ 1. Эпителиально-мускульные
- ▣ 2. Нервные
- ▣ 3. Стрекательные
- ▣ 4. Промежуточные
- ▣ 5. Пищеварительно-мускульные
- ▣ 6. Железистые



Название клеток гидры	Функции
<i>Эпителиально-мускульные</i>	<i>Покров тела гидры и движение</i>
<i>Нервные</i>	<i>Раздражимость</i>
<i>Стрекательные</i>	<i>Нападение и защита</i>
<i>Промежуточные</i>	<i>Формирование всех типов клеток</i>
<i>Пищеварительно – мускульные</i>	<i>Сокращение, движение, захват пищи, внутриклеточное пищеварение</i>
<i>Железистые</i>	<i>Выделение</i>

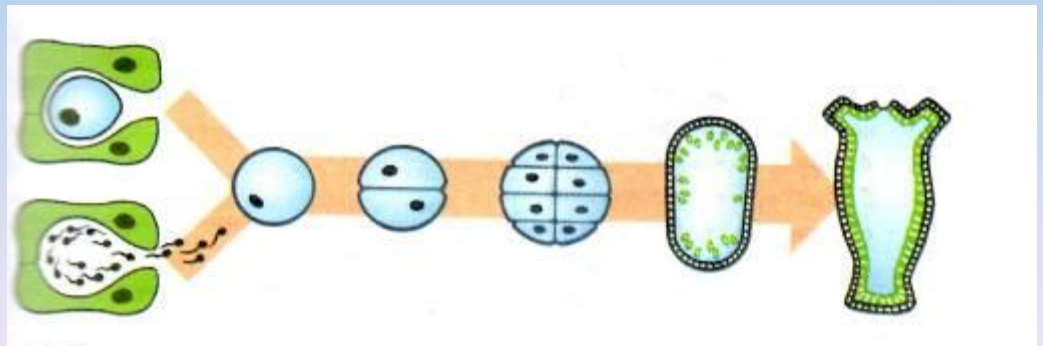
Размножение гидры

ПОЧКОВАНИЕ

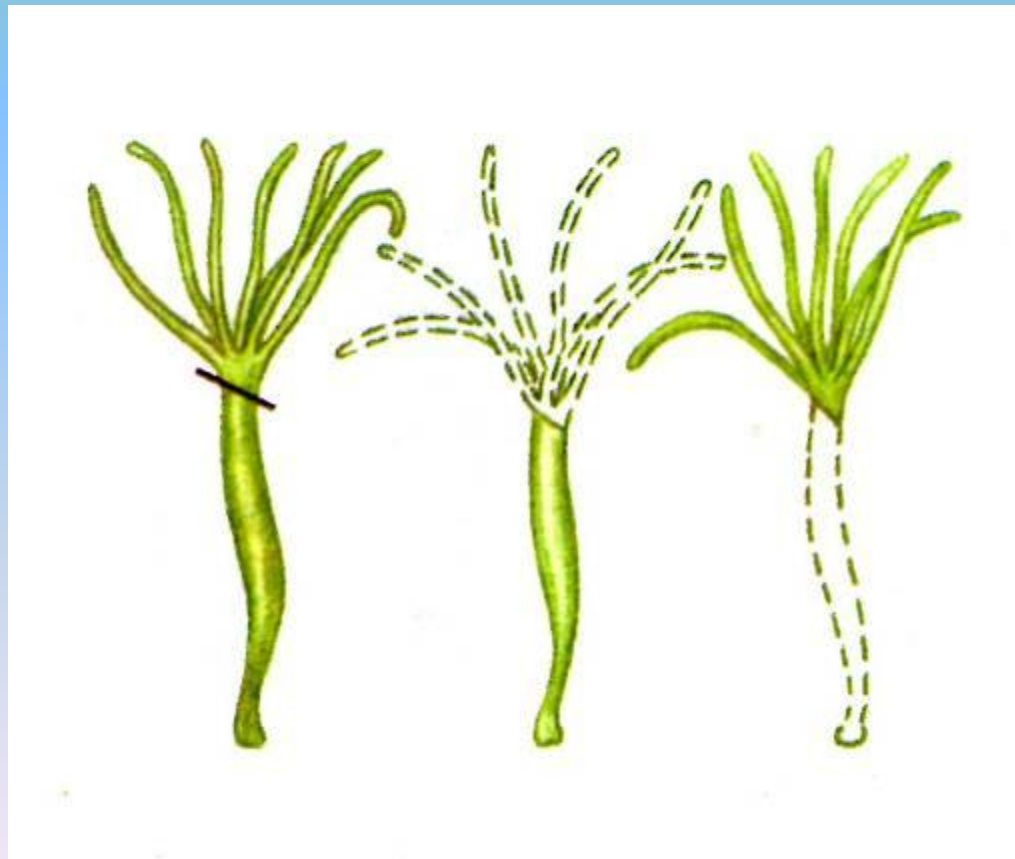


ПОЛОВОЕ

Гидра -
гермафродит



Регенерация гидры



Продолжи

Стенки тела гидры состоят из двух слоев клеток

Внутри тела имеется кишечная полость

На поверхности тела гидры особенно на щупальцах много стрекательных клеток

Симметрия тела лучевая

Пресноводная гидра передвигается:

- ▣ *1. При помощи щупалец*
- ▣ *2. При помощи подошвы*
- ▣ *3. При помощи щупалец и подошвы*
- ▣ *4. Реактивным способом*

Пресноводная гидра передвигается:

- ▣ *1. При помощи щупалец*
- ▣ *2. При помощи подошвы*
- ▣ *3. При помощи щупалец и подошвы*
- ▣ *4. Реактивным способом*

Пищеварение у кишечнополостных:

- ▣ 1. Внутриклеточное
- ▣ 2. Внутриволокнистое
- ▣ 3. Внутриклеточное и внутриволокнистое
- ▣ 4. Правильного ответа нет

Пищеварение у кишечнополостных:

- ▣ 1. Внутриклеточное
- ▣ 2. Внутриволокнистое
- ▣ 3. Внутриклеточное и внутриволокнистое
- ▣ 4. Правильного ответа нет

Дыхание у кишечнополостных осуществляется :

- ▣ *1. Через поверхность тела*
- ▣ *2. Через ротовое отверстие*
- ▣ *3. Через кишечную полость*
- ▣ *4. Через специальные органы дыхания*

Дыхание у кишечнополостных осуществляется :

- ▣ *1. Через поверхность тела*
- ▣ *2. Через ротовое отверстие*
- ▣ *3. Через кишечную полость*
- ▣ *4. Через специальные органы дыхания*

Регенерация у гидры осуществляется благодаря:

- ▣ *1. Делению кожно- мускульных клеток*
- ▣ *2. Делению промежуточных клеток*
- ▣ *3. Делению неклеточного слоя*
- ▣ *4. Делению стрекательных клеток*

Регенерация у гидры осуществляется благодаря:

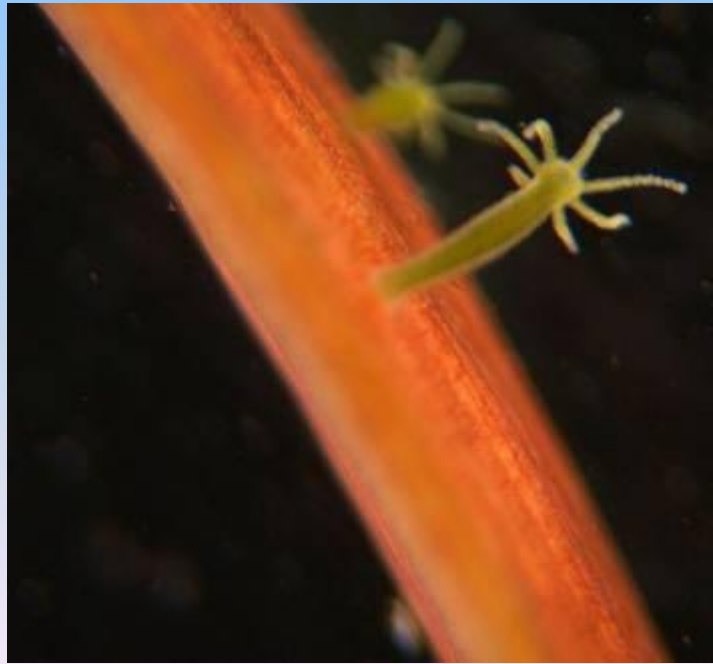
- ▣ 1. Делению кожно- мускульных клеток
- ▣ 2. Делению промежуточных клеток
- ▣ 3. Делению неклеточного слоя
- ▣ 4. Делению стрекательных клеток

Функцию защиты выполняют клетки:

- ▣ *1. Нервные*
- ▣ *2. Стрекательные*
- ▣ *3. Железистые*
- ▣ *4. Промежуточные*

Функцию защиты выполняют клетки:

- ▣ 1. *Нервные*
- ▣ 2. *Стрекаательные*
- ▣ 3. *Железистые*
- ▣ 4. *Промежуточные*



Источники информации

- 1. Биология .Животные. 7 класс. В.М. Константинов, В.Г. Бабенко, В.С. Кучменко. Москва, «Вентана - Граф», 2010.
- 2. Биология .Животные. 7 класс. Рабочая тетрадь.№1. С. В. Суматохин, В.С. Кучменко. Москва, «Вентана – Граф», 2012.
- 3. второй подвиг Геракла. Лернейская гидра.
- <http://greekroman.ru/leg/hercules.htm>
- 4.Изображение Геракла и Лернейской гидры:
- <http://greekroman.ru/gallery/heraclesleg02.htm>
- 5.Изображения гидры:
- «Учебное электронное издание. Лабораторный практикум. Биология 6-11 класс. Республиканский медиацентр, 2004»
- 6. Видеоролик «Гидра пресноводная»

Источники информации

- ▣ 7.Изображения гидры на слайде №21
- ▣ <http://ru.wikipedia.org/wiki/>