

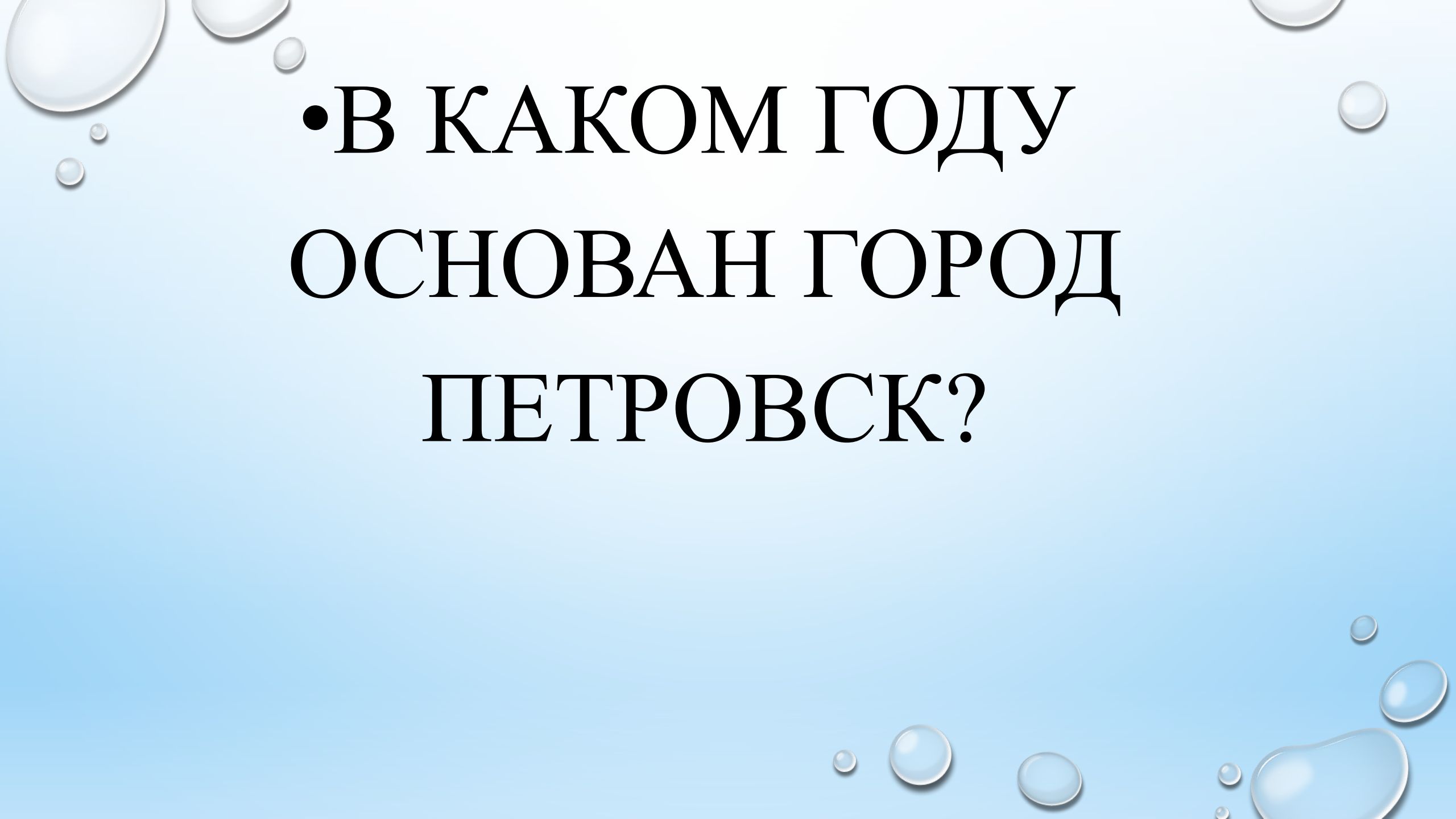
МУК ЦБС ПЕТРОВСКОГО
РАЙОНА
ДЕТСКАЯ БИБЛИОТЕКА №1

ВИКТОРИНА
«МОЙ РОДНОЙ ГОРОД
ПЕТРОВСК»





На свете много
разных городов,
Красивых и больших,
но все же
Тебе я отдаю свою любовь,
Из всех ты мне любимей и
дороже.
Тебя не променяю на Париж,
И даже на Москву
не променяю,
Ты гордо со времен Петра
стоишь,
Родной Петровск,
Земля моя родная!
Валерий Логашов.

The background is a light blue gradient with several realistic water droplets of various sizes scattered around the text. The droplets have highlights and shadows, giving them a 3D appearance.

• В КАКОМ ГОДУ
ОСНОВАН ГОРОД
ПЕТРОВСК?

• 29 ИЮНЯ
1698 ГОДА.



The background is a light blue gradient with several realistic water bubbles of various sizes scattered across it. The bubbles have highlights and shadows, giving them a three-dimensional appearance.

• НА КАКОЙ РЕКЕ СТОИТ
ГОРОД ПЕТРОВСК?

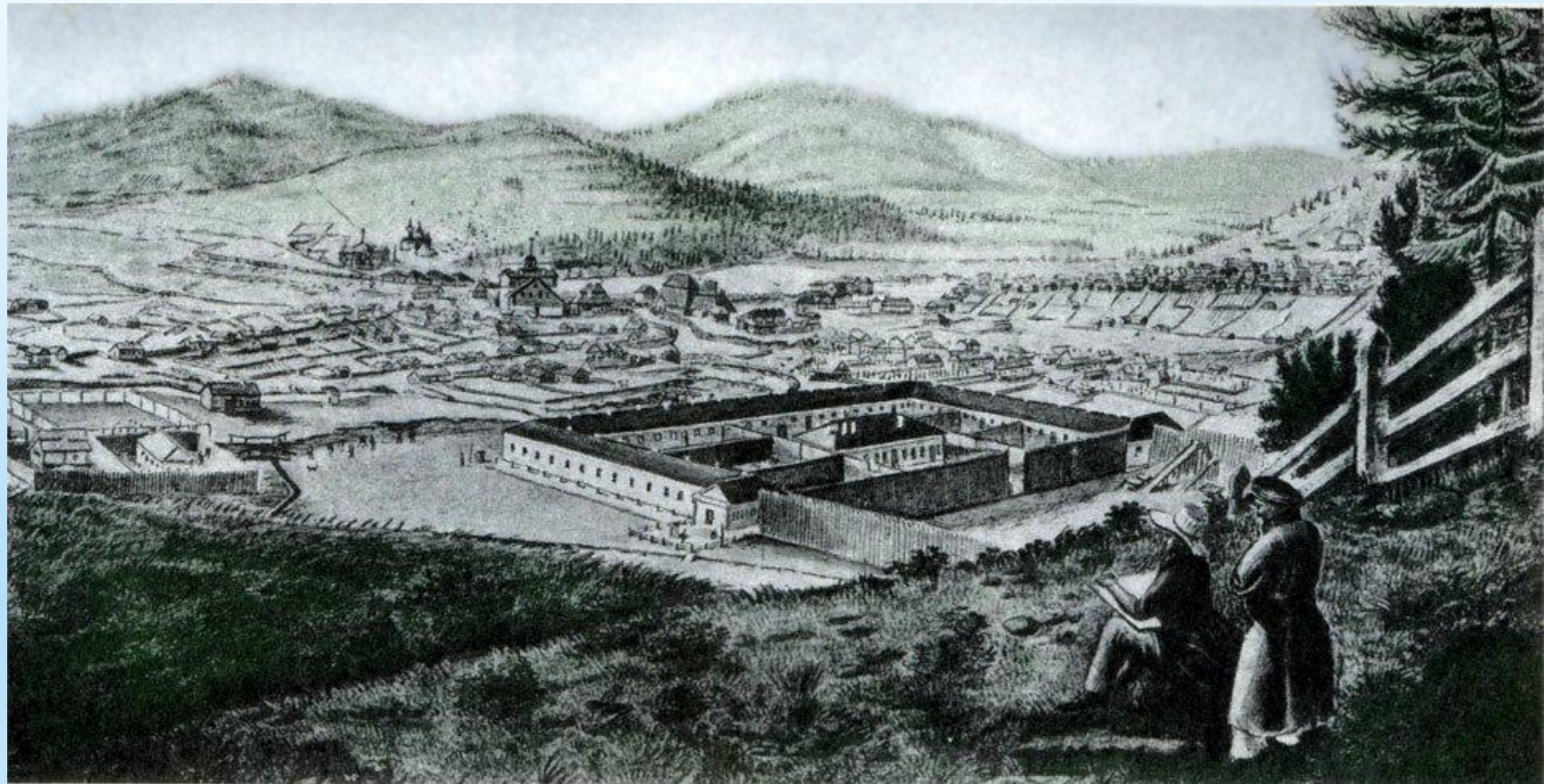
- По легенде, после взятия Азова, царь Петр распорядился основать крепость на реке Медведице.

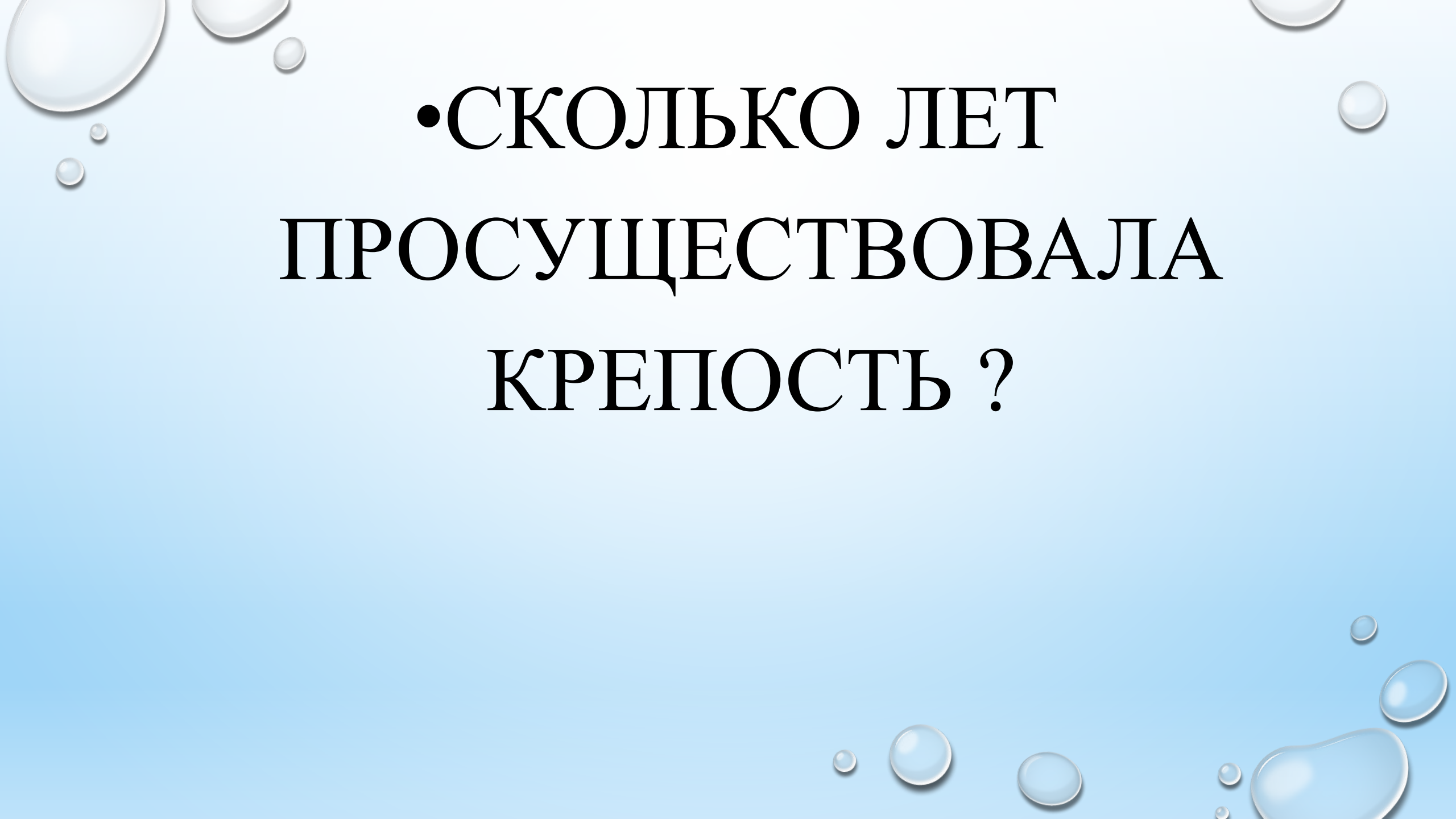


The background is a light blue gradient with several realistic water bubbles of various sizes scattered around. The bubbles have highlights and shadows, giving them a three-dimensional appearance. The text is centered in a black, serif font.

• КТО БЫЛИ ПЕРВЫЕ
ЖИТЕЛИ ГОРОДА?

- Первыми жителями города были выходцы из Пензы, Саранска, Мокшанска, Инсара.

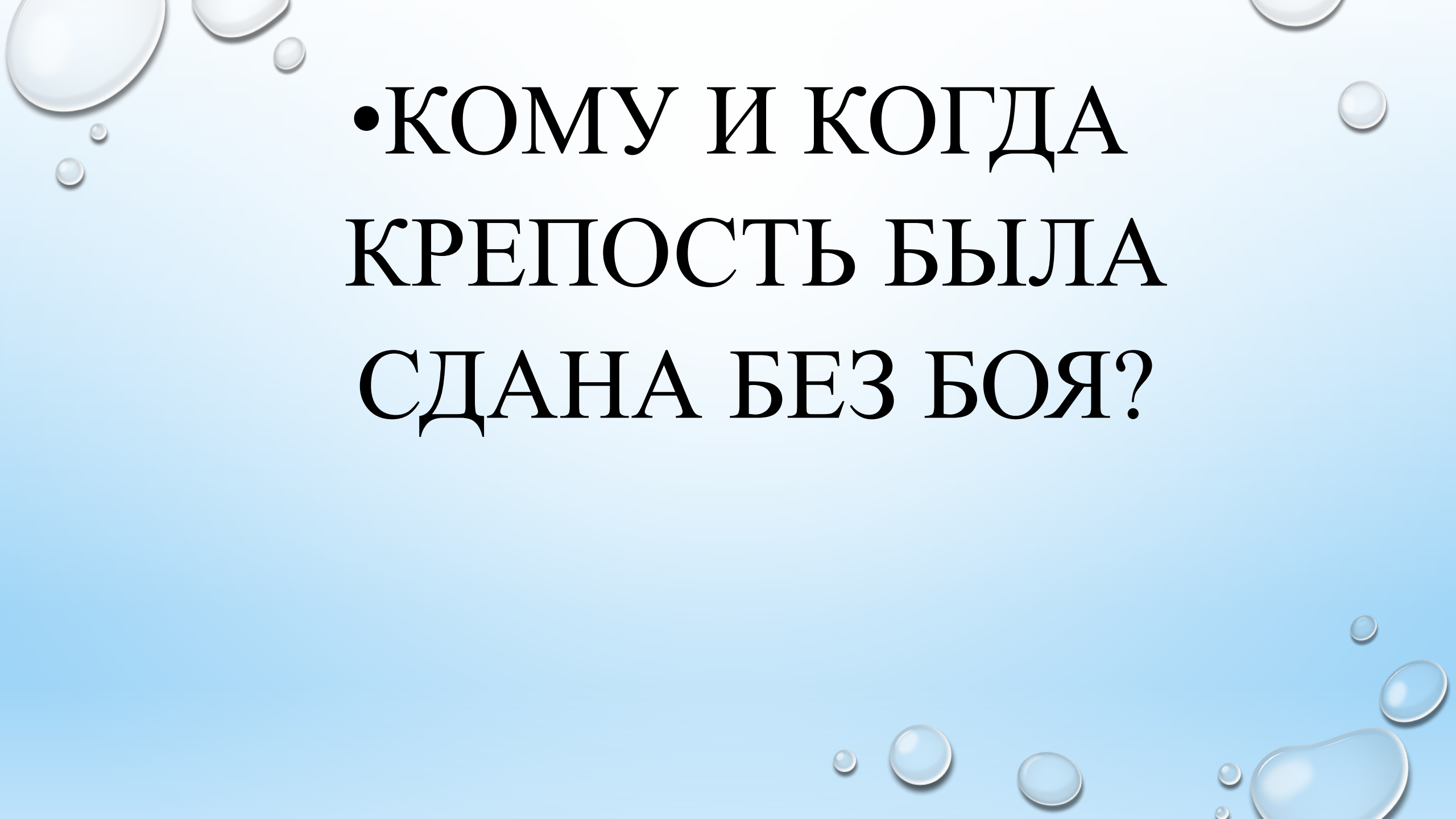




• СКОЛЬКО ЛЕТ
ПРОСУЩЕСТВОВАЛА
КРЕПОСТЬ ?

- Петровская крепость просуществовала 99 лет, и ни разу враг не бывал в ее пределах.





• КОМУ И КОГДА
КРЕПОСТЬ БЫЛА
СДАНА БЕЗ БОЯ?

- Единственным, кому крепость была сдана без боя, был Емельян Пугачев. Это произошло 4 августа 1774 года.

2. Емельян Иванович Пугачёв (1742-1775)



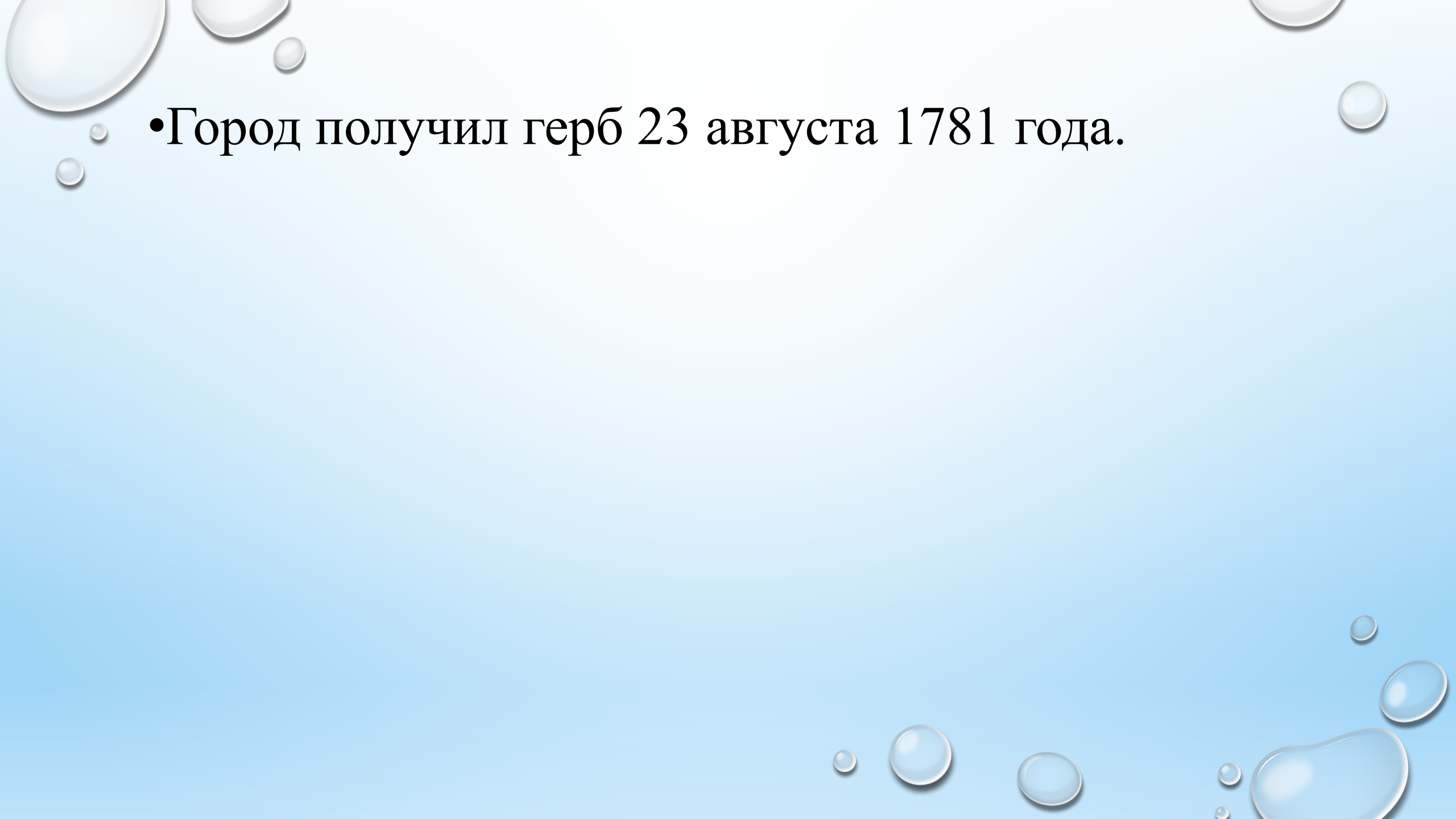


• В КАКОМ ГОДУ В
ГОРОДЕ ОТКРЫТА
ПЕРВАЯ БИБЛИОТЕКА?

- В 1883 году
в городе
открыта
первая
библиотека.



• В КАКОМ ГОДУ ГОРОД
ПОЛУЧИЛ СВОЙ
ПЕРВЫЙ ГЕРБ?

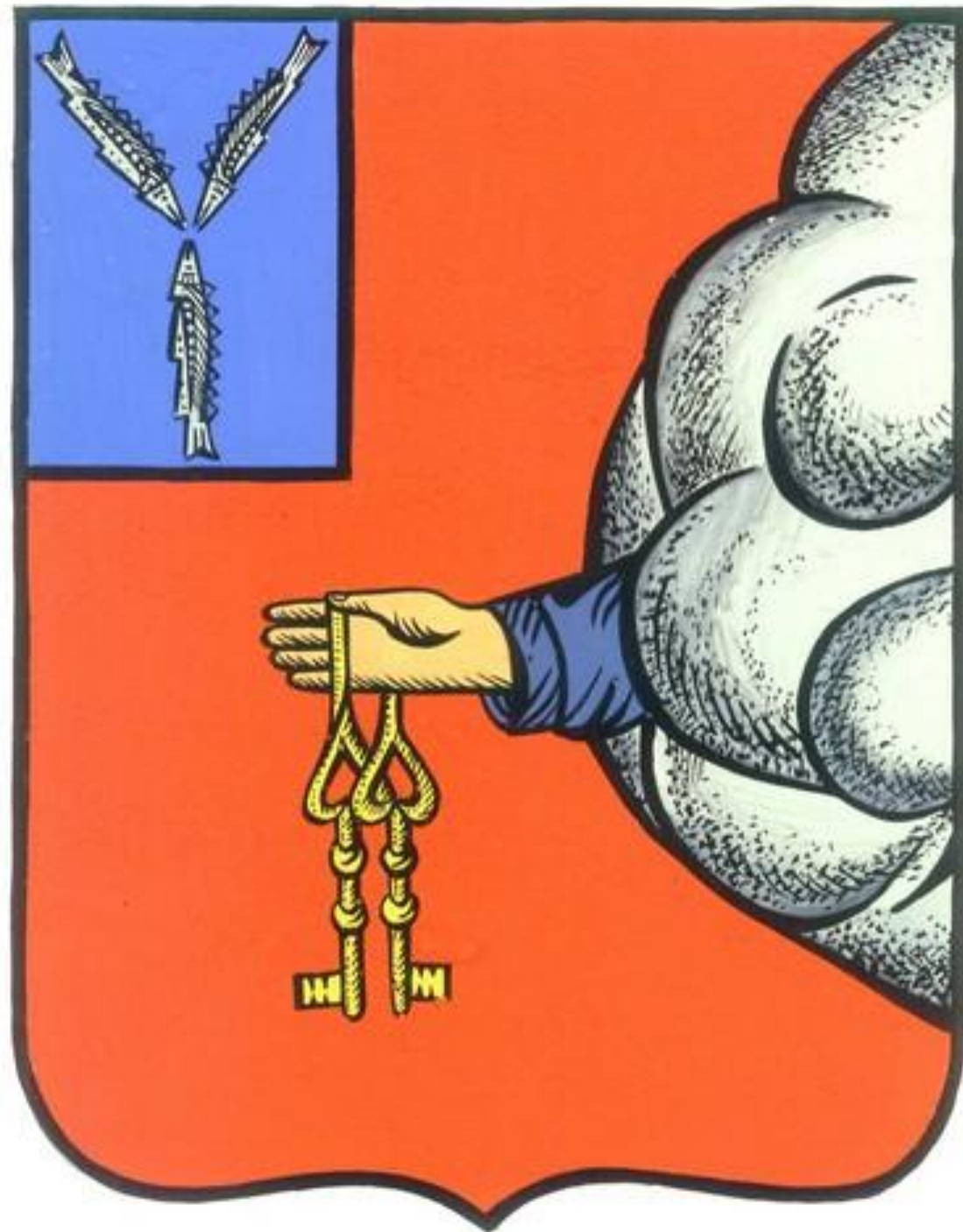


• Город получил герб 23 августа 1781 года.

The background is a light blue gradient. There are several realistic-looking water droplets of various sizes scattered around the text, primarily in the top-left and bottom-right corners.

• ЧТО ИЗОБРАЖЕНО НА
ГЕРБЕ?

• В верхней половине герб Саратовского наместничества, в нижней "рука, исходящая из облака, в красном поле, держащая два ключа".





• ИЗВЕСТНЫЕ ЛЮДИ
НАШЕГО ГОРОДА?

- Герой Советского Союза легендарный комдив генерал- майор И. В. Панфилов.



Герой Советского Союза старший сержант П. С. Шамаев.

• Генерал- лейтенант Л. В. Козлов.



• Олимпийская чемпионка Татьяна Казанкина.

• Виолончелист С. Н. Кнушевицкий и др.

