

## **ПРЕЗЕНТАЦИЯ**

**по вопросу оценки воздействия на окружающую среду реализации проекта**

**«Строительство подходов к ледовой переправе на автомобильной дороге  
общего пользования межмуниципального значения «Подъезд к острову  
Городомля (ЗАО Солнечный) в Осташковском городском округе  
Тверской области»**

## Исходные данные

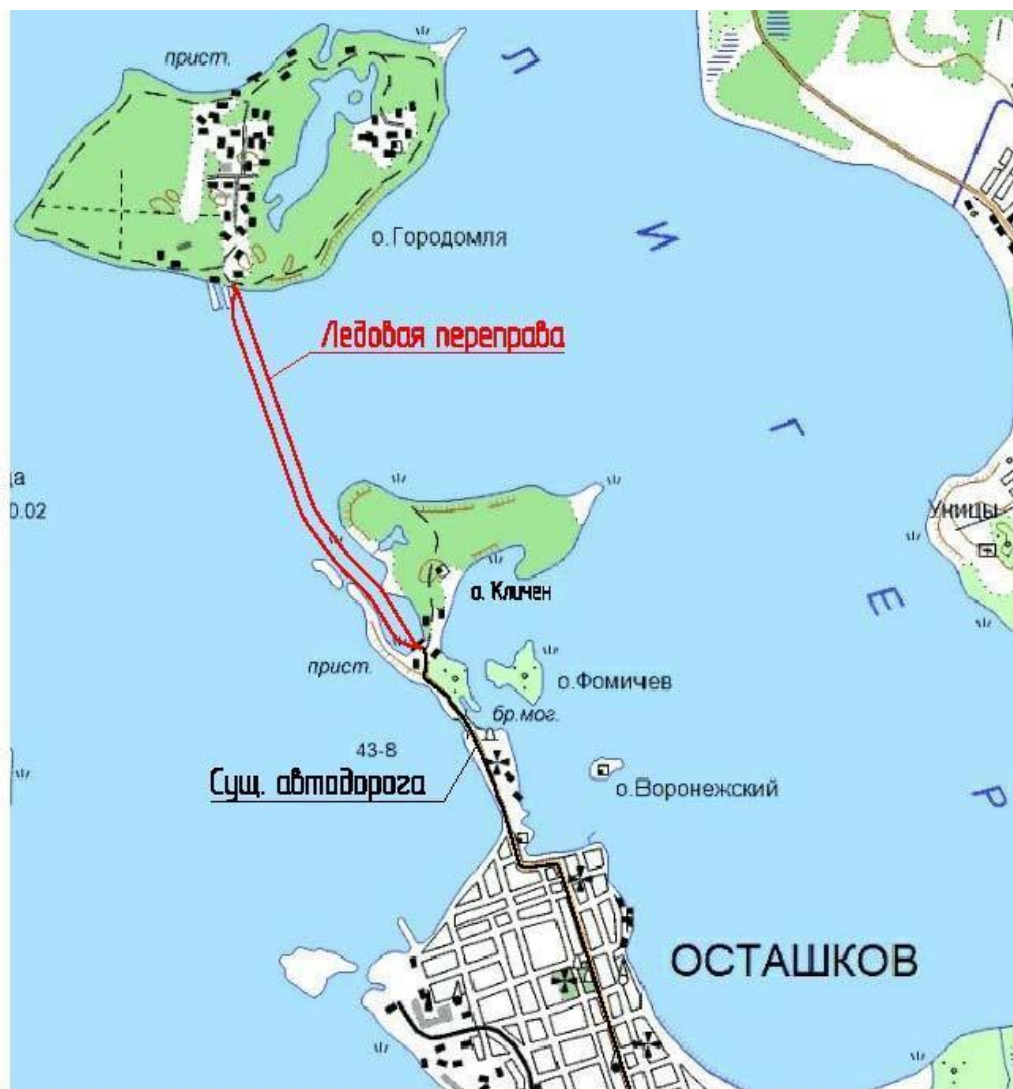
- инженерно-геодезические изыскания;
- инженерно-геологические изыскания;
- инженерно-гидрометеорологические изыскания;
- инженерно-экологические изыскания;
- государственная историко-культурная экспертиза

## Варианты проектирования ледовой переправы

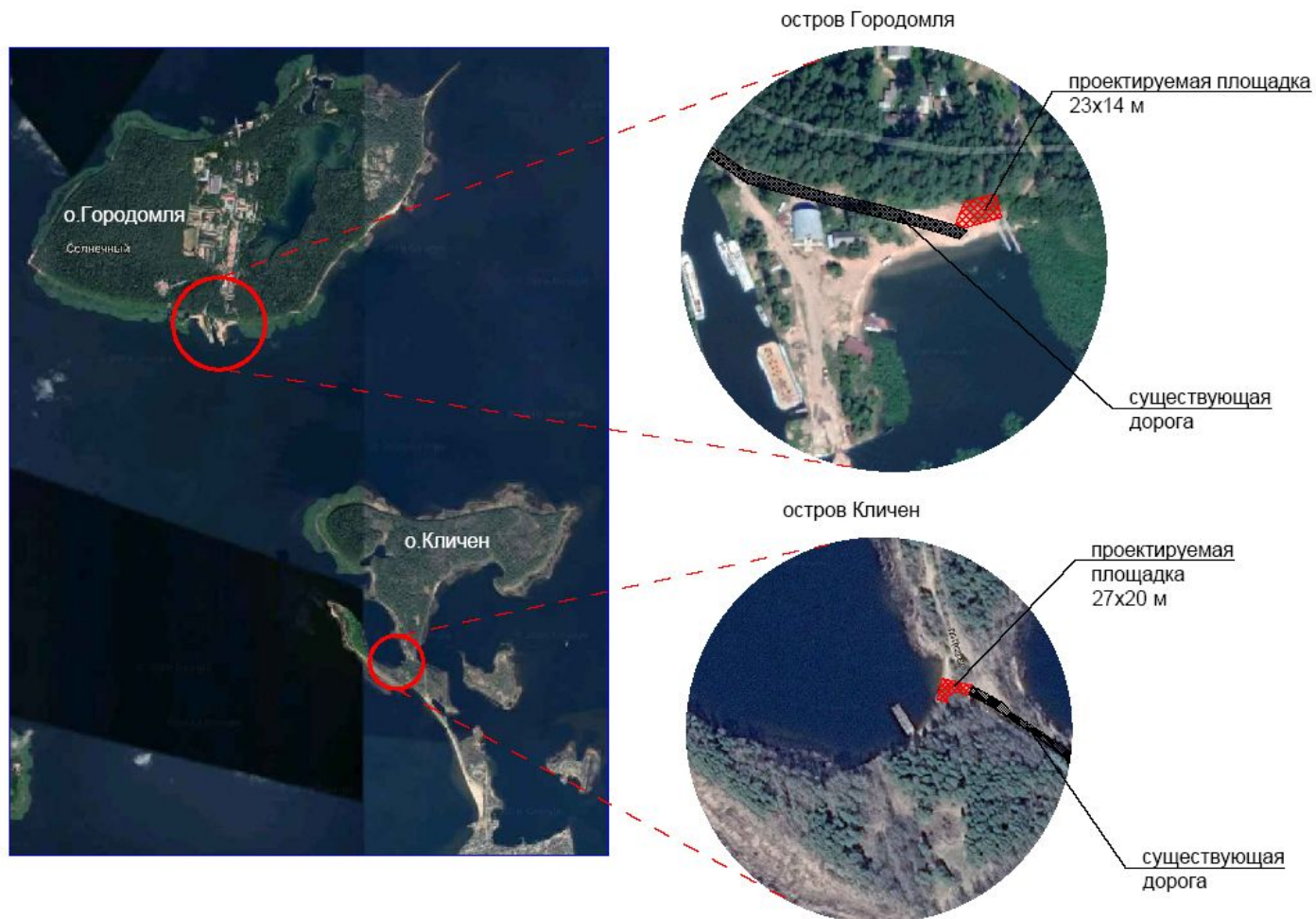


Варианты	Протяженность переправы, м	Протяженность подходов, м	Расстояние до г. Осташков, км
Вариант 1	2690	30	2,3
Вариант 2	1330	1390	2,3
Вариант 3	1210	490	18,0

## Ситуационный план переправы



## Расположение проектируемых площадок



## Расположение проектируемой площадки на о. Кличен



## План ледовой переправы

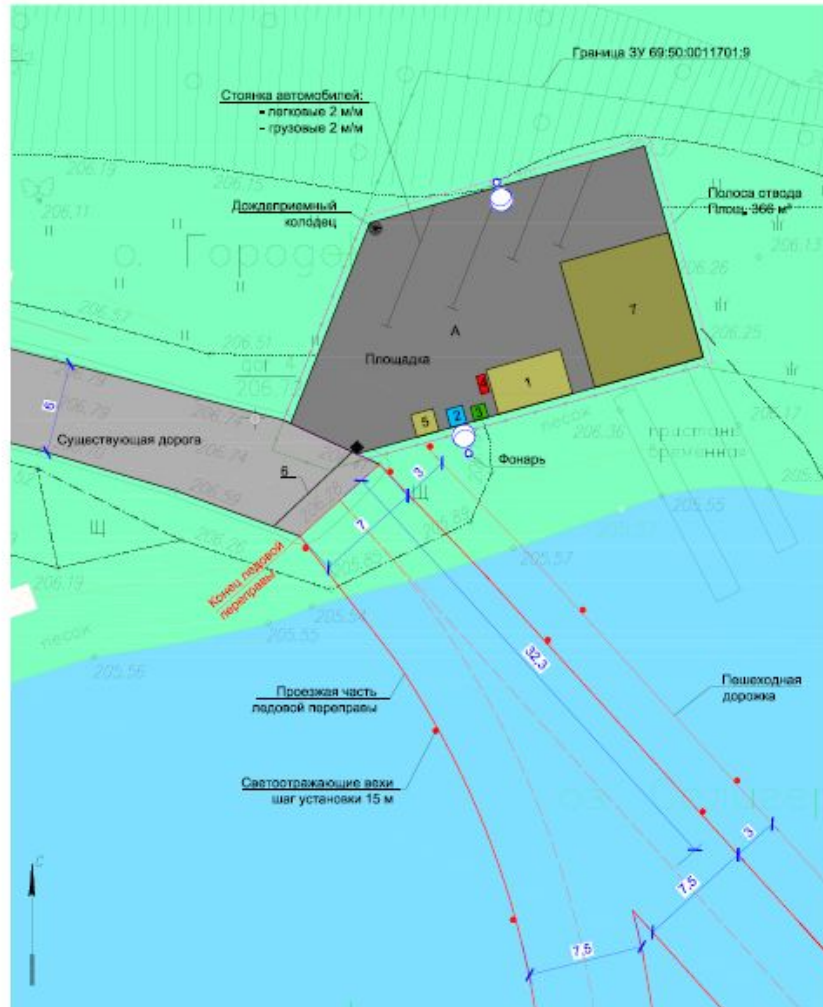


## Общий вид ледовой переправы



Размеры на чертеже даны в метрах

## Площадка на о. Городомля



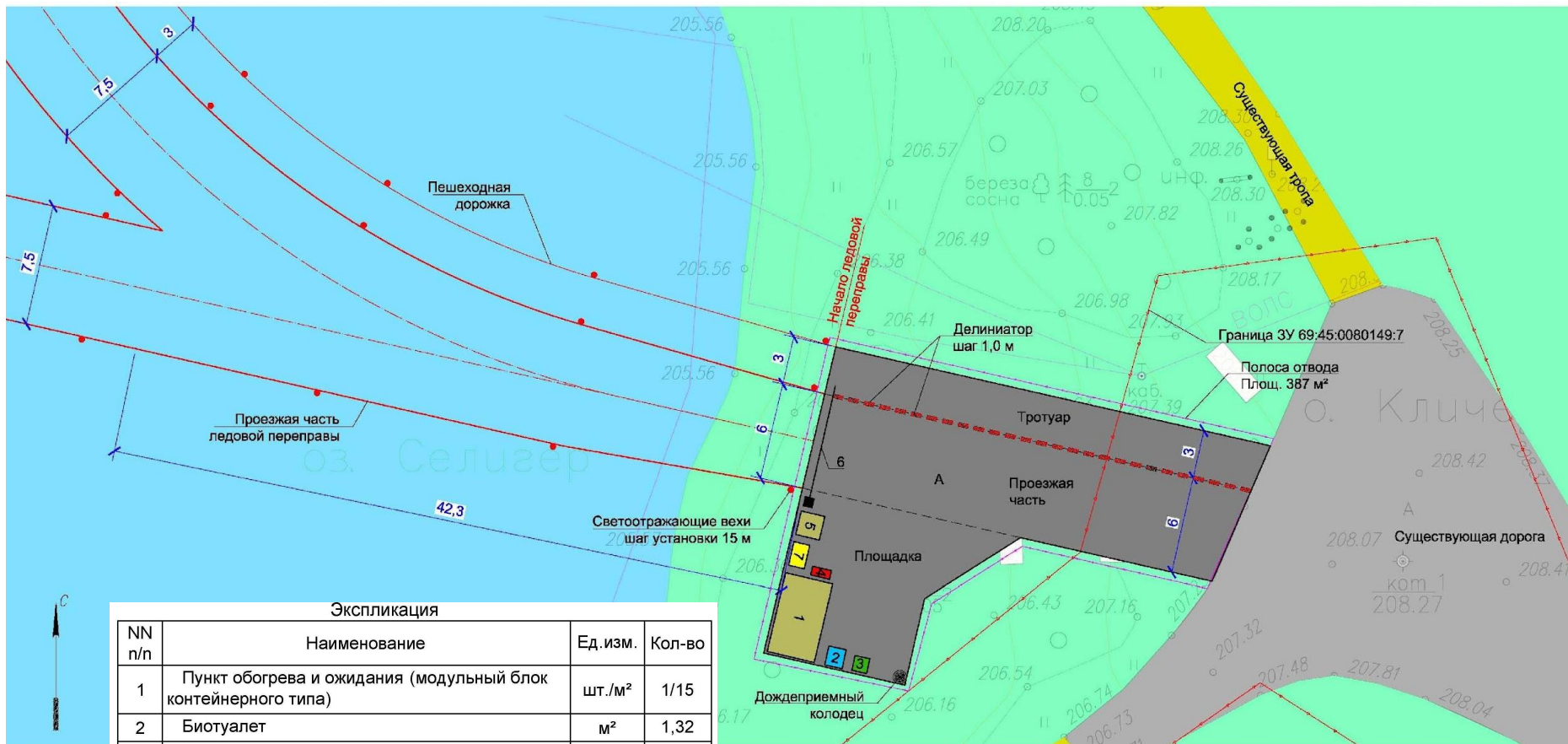
### Экспликация

NN n/n	Наименование	Ед. изм.	Кол-во
1	Пункт обогрева и ожидания (модульный блок контейнерного типа)	шт./м²	1/15
2	Биотуалет	м²	1,32
3	Контейнер для мусора	шт.	1
4	Пожарный щит	шт.	1
5	Контрольно-пропускной пункт контейнерного типа	шт./м²	1/2,25
6	Шлагбаум	шт.	1
7	Ангар для хранения техники	шт./м²	1/61,0

Размеры на чертеже даны в метрах



## Расположение проектируемой площадки на о. Кличен



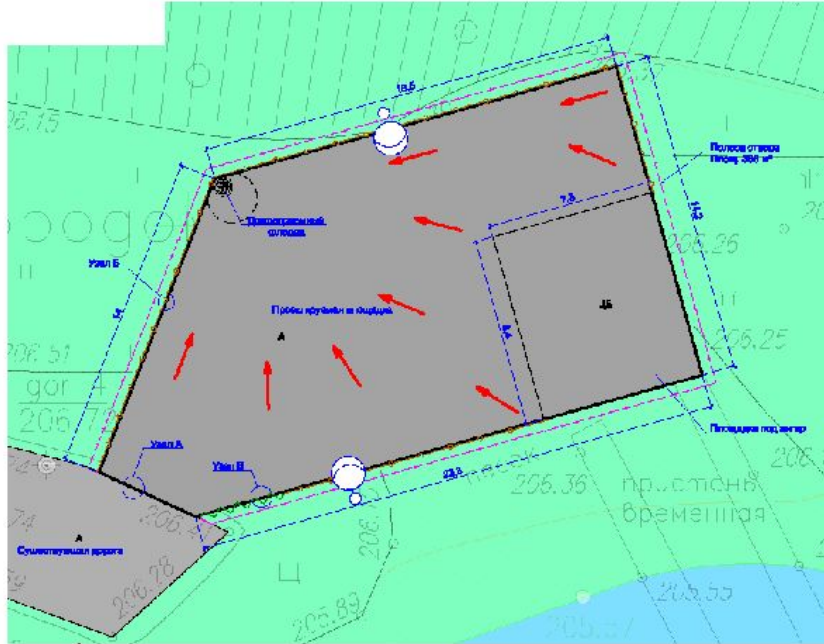
Экспликация

NN n/n	Наименование	Ед. изм.	Кол-во
1	Пункт обогрева и ожидания (модульный блок контейнерного типа)	шт./м <sup>2</sup>	1/15
2	Биотуалет	м <sup>2</sup>	1,32
3	Контейнер для мусора	шт.	1
4	Пожарный щит	шт.	1
5	Контрольно-пропускной пункт контейнерного типа	шт./м <sup>2</sup>	1/2,25
6	Шлагбаум	шт.	1
7	Контейнерная дизельная электростанция. Утепленный блок контейнера УБК-3	шт.	1

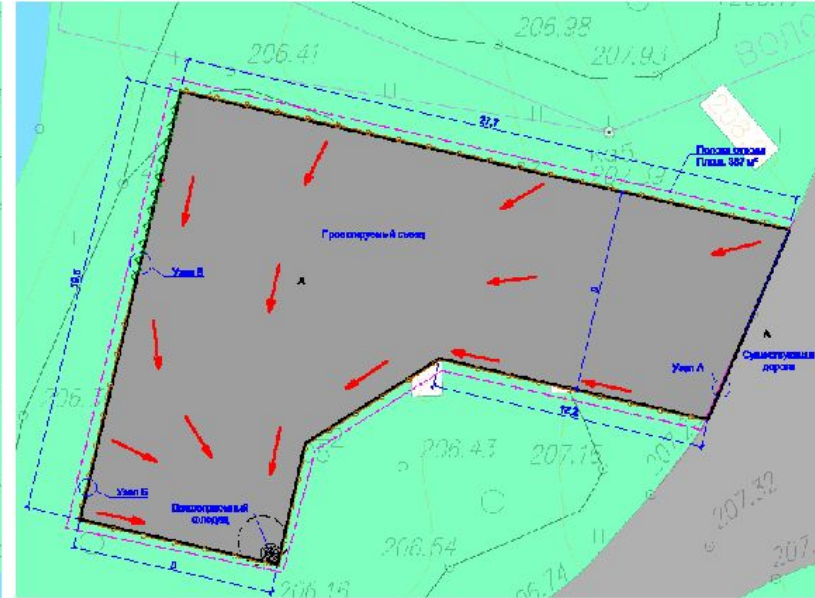
Размеры на чертеже даны в метрах

## Водоотвод

Площадка на о. Городомля

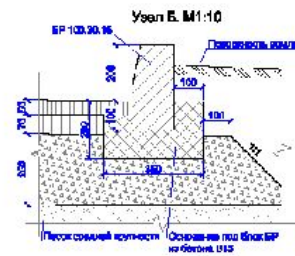


Площадка на о. Кличен

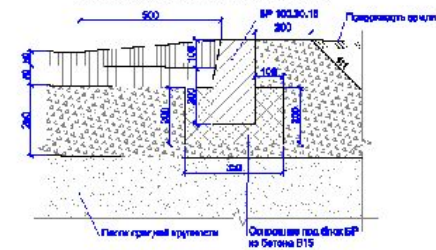



**Узел А. М1:20**  
(примыкание к существующей дороге)

Асфальтобенная штробованная лоток Б шириной по ГОСТ 9128-93 на бетонном основании II по ГОСТ 8106-80 (13 мм БН), ВОЗВ - 0,07%  
 Штроба по ГОСТ 8447-88 стр. 40-70 мм МВЗ, установка до по высоте штробы - 5,28 м  
 Расстояние между штробами по ГОСТ 8447-88 стр. 40-70 мм МВЗ, установка до по высоте штробы - 5,28 м  
 Грунт под лотком - лоток сформирован вместе с бортом шириной 2 метра (в соответствии с проектом)

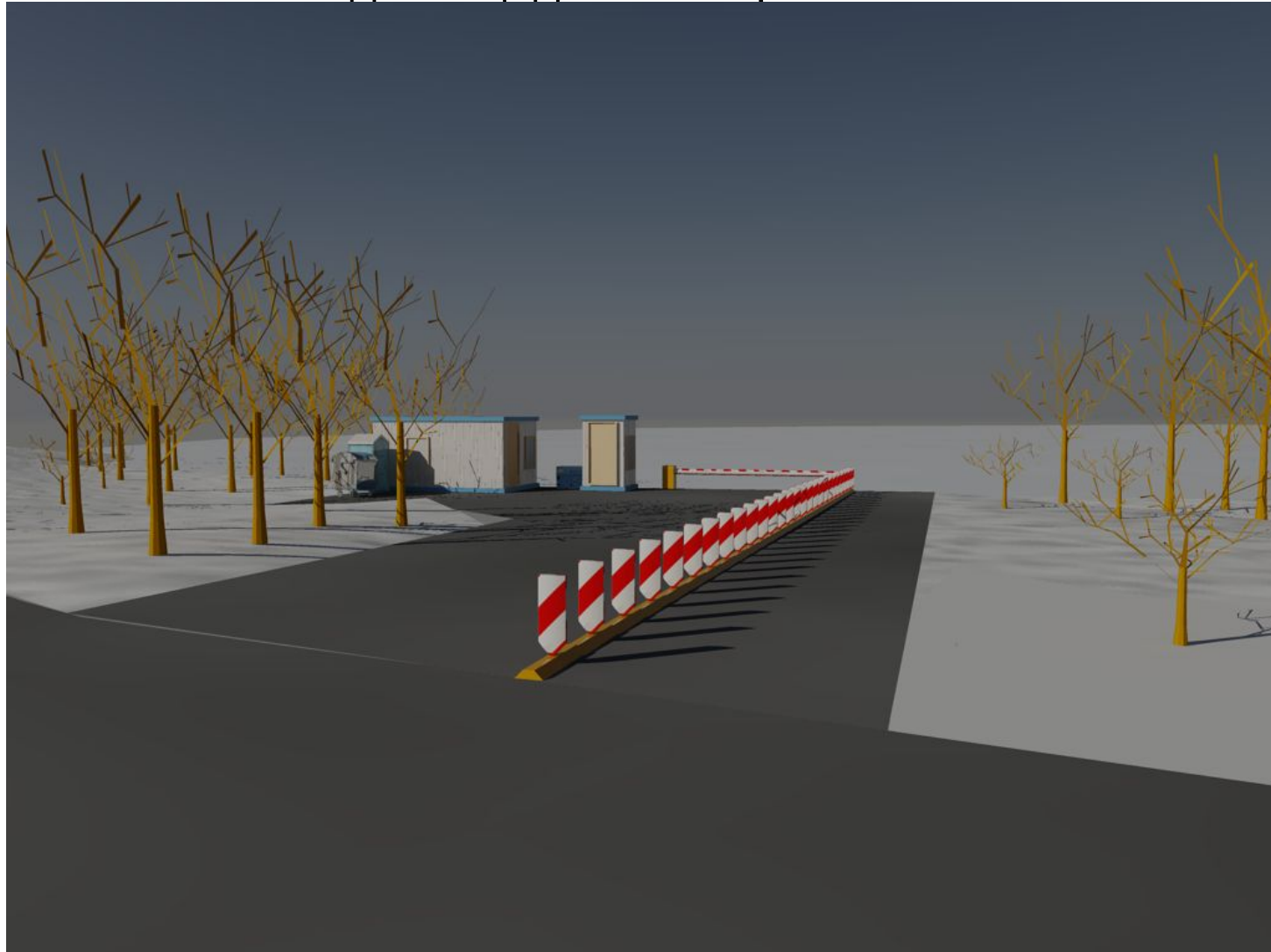


**Узел Б. М1:10**  
(примыкание к ПЧ лодовой парковки)

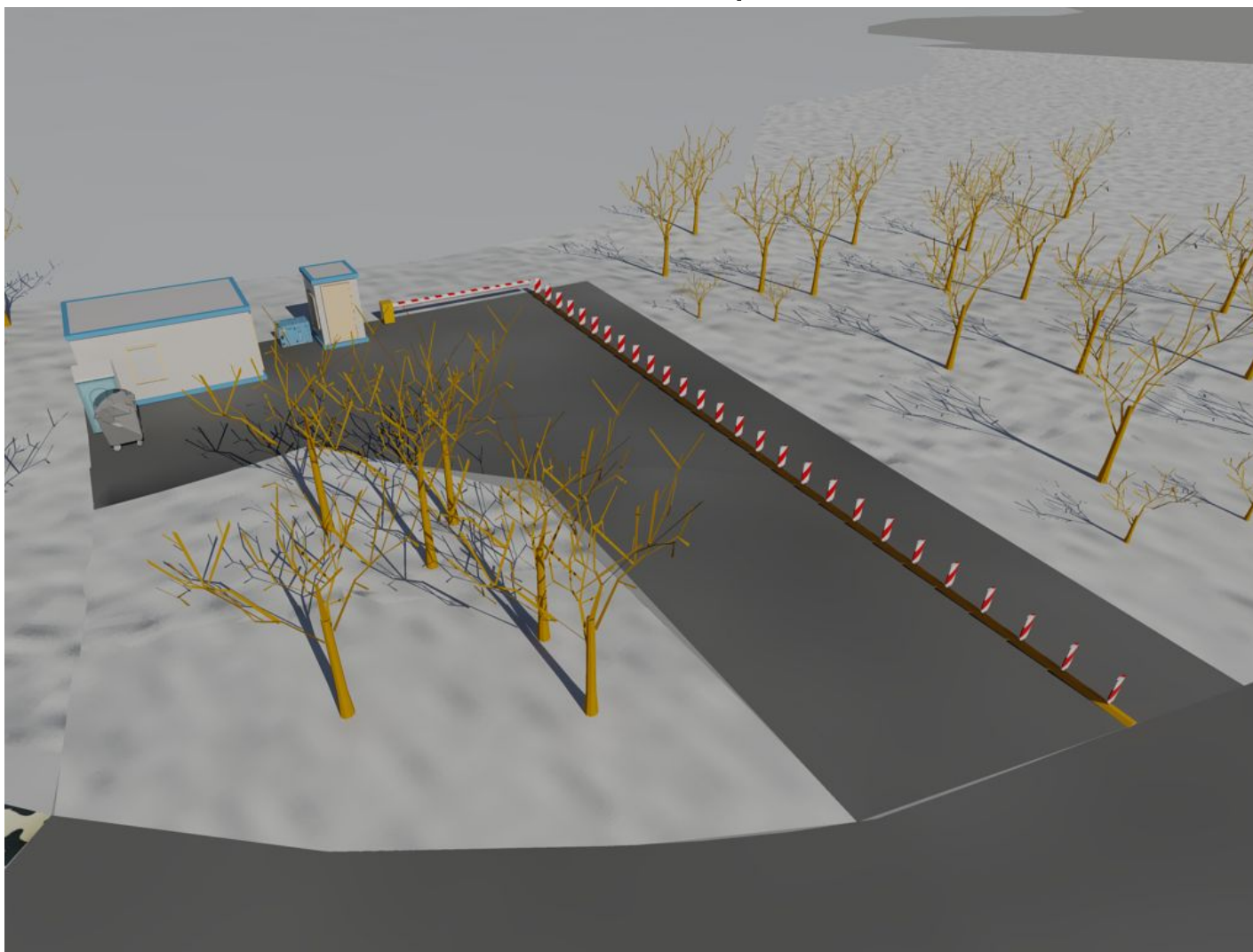


- Условные обозначения:
-  - направление движения потока воды;
  -  - бортовой камень БР100:30:15 выходящего типа;
  -  - бортовой камень БР100:30:15 входящего типа;
  -  - люк-отверстие.

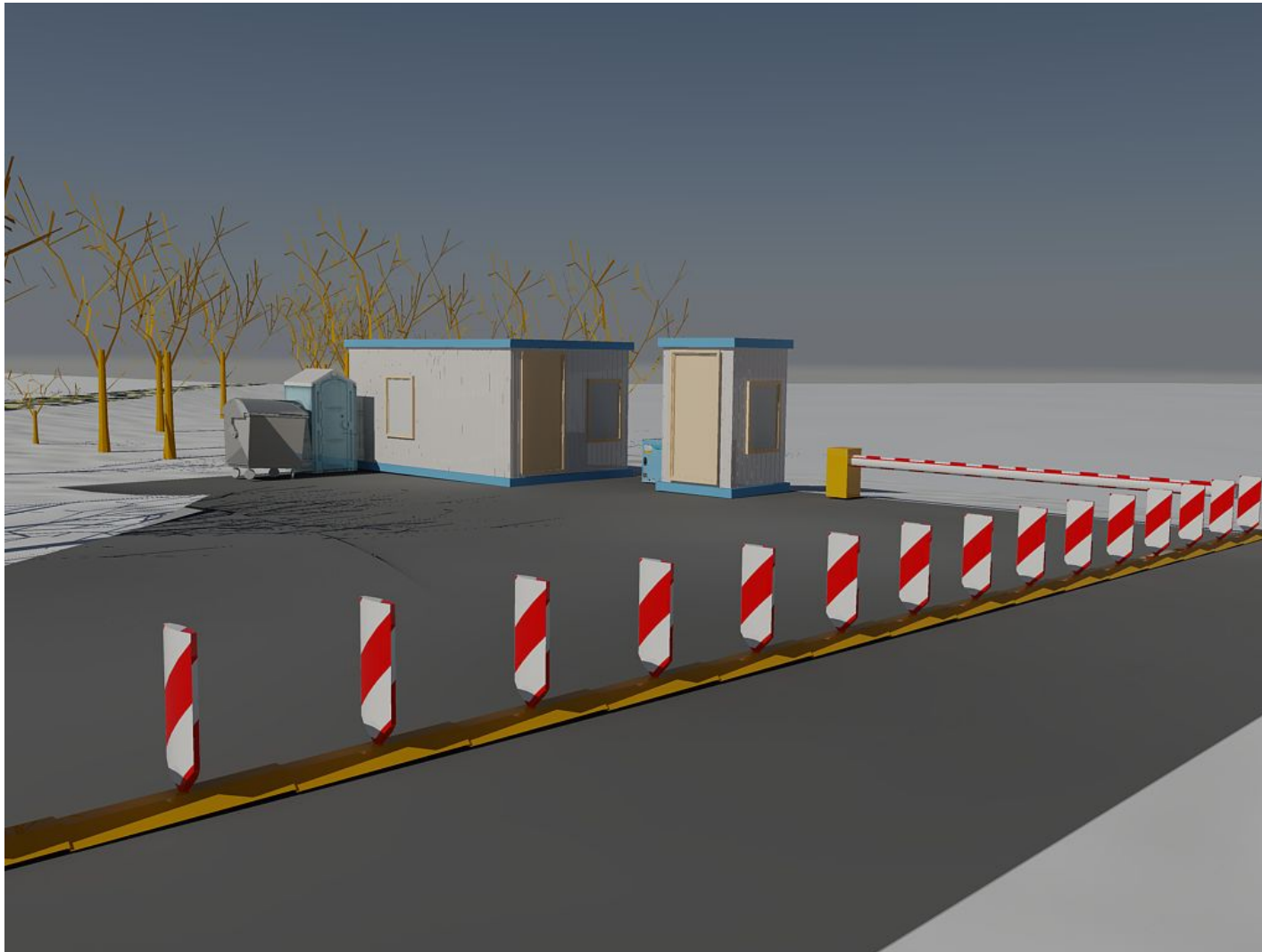
## Вид площадки на острове Кличен



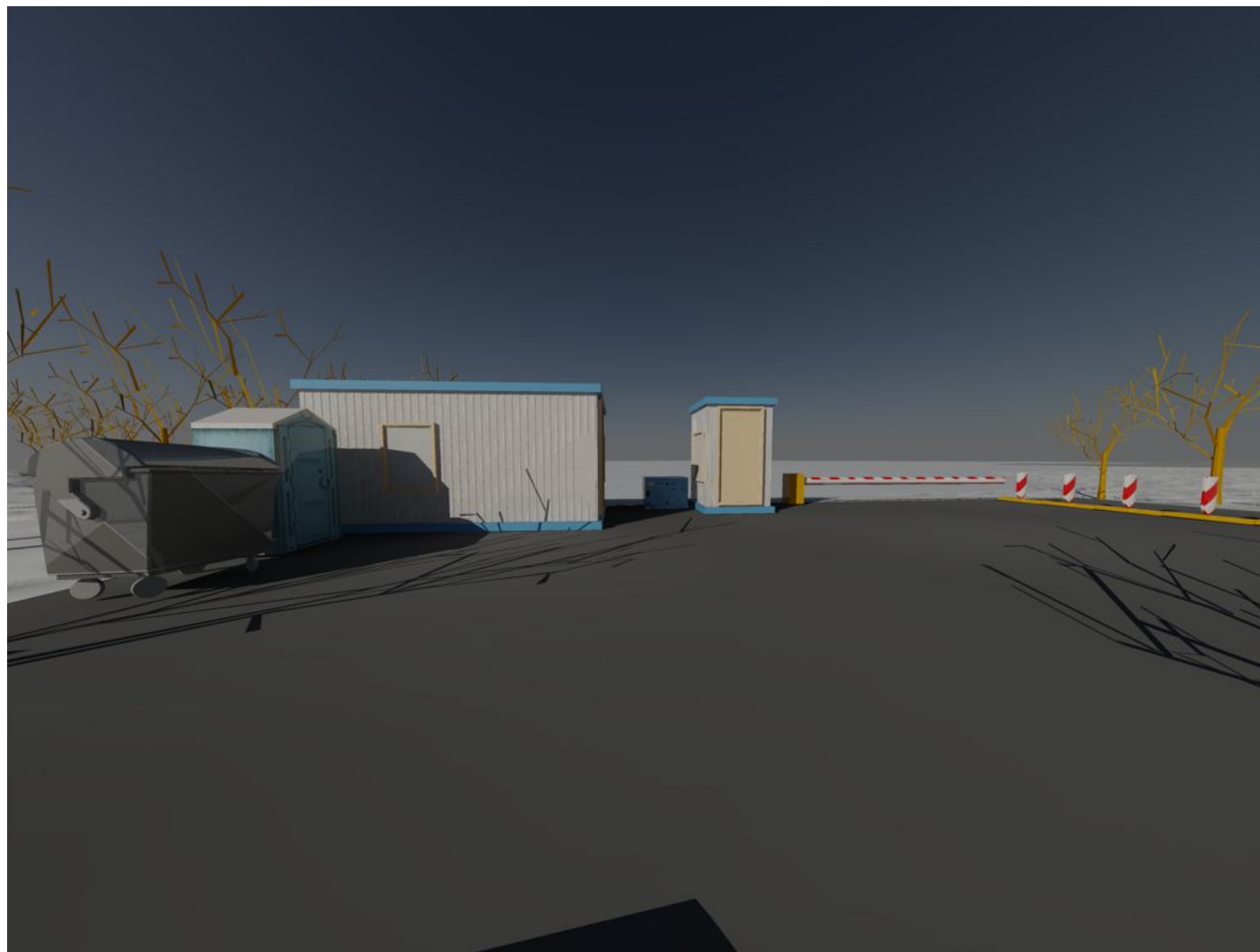
## Вид площадки на острове Кличен



## Вид площадки на острове Кличен



## Вид площадки на острове Кличен



## РЕЗУЛЬТАТЫ ОЦЕНКИ ВОЗДЕЙСТВИЯ ПРОЕКТИРУЕМОГО ОБЪЕКТА НА ОКРУЖАЮЩУЮ СРЕДУ



Концентрации выбрасываемых загрязняющих веществ на границе территории съезда на острове Кличен и съезда на острове Городомля составляют менее 0,8 ПДК, таким образом, гигиенические требования СанПиН 2.1.6.1032-01 «Гигиенические требования к обеспечению качества атмосферного воздуха населенных мест» соблюдаются

## РЕЗУЛЬТАТЫ ОЦЕНКИ ВОЗДЕЙСТВИЯ ПРОЕКТИРУЕМОГО ОБЪЕКТА НА ОКРУЖАЮЩУЮ СРЕДУ



**Уровень звука соответствует** экологическими требованиями к уровню шума на особо охраняемых природных территориях, установленными Постановлением Правительства от 25.07.2017г.  
№ 494-ПП