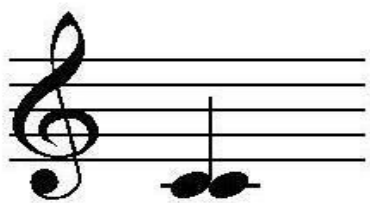


Чтение партитуры: основы и способы интерпретации

Пшенова Татьяна Николаевна
Старший преподаватель кафедры гуманитарного образования
БОУ ДПО «ИРООО»

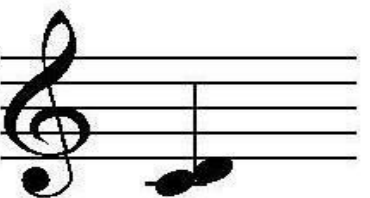




ч1 0 тонов
чистая прима



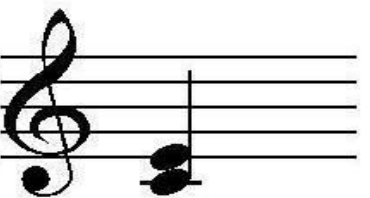
м2 0,5 тона
малая секунда



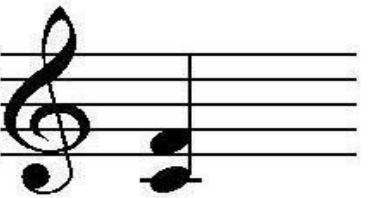
б2 1 тон
большая секунда



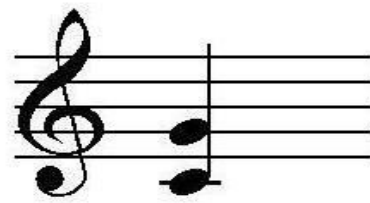
м3 1,5 тона
малая терция



б3 2 тона
большая терция



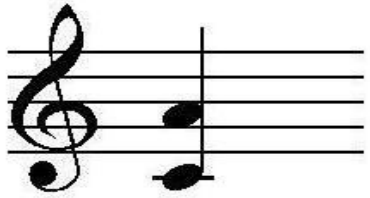
ч4 2,5 тона
чистая кварта



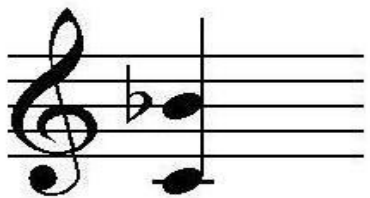
ч5 3,5 тона
чистая квинта



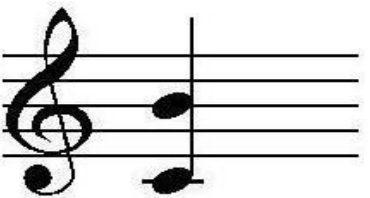
м6 4 тона
малая секста



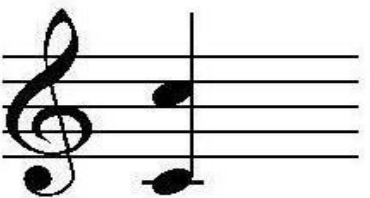
б6 4,5 тона
большая секста



м7 5 тонов
малая септима



б7 5,5 тонов
большая септима



ч8 6 тонов
чистая октава

Гаммы

The image displays two musical staves. The top staff is for the Do major scale, labeled "До мажор" in gold. It shows the notes C, D, E, F, G, A, B, C on a treble clef staff. The notes E, A, and B are highlighted with green circles. Below the staff are Roman numerals I through VII, with III, VI, and VII in red. The bottom staff is for the Do minor scale, labeled "до минор" in red. It shows the notes C, D, E-flat, F, G, A-flat, B-flat, C on a treble clef staff. The notes E-flat, A-flat, and B-flat are highlighted with green circles. Below the staff are Roman numerals I through VII, with III, VI, and VII in red.



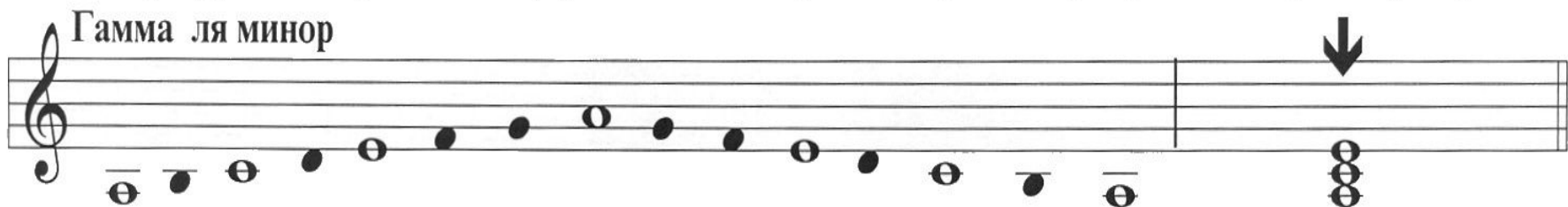
ЛАД. МАЖОР И МИНОР. ПАРАЛЛЕЛЬНЫЕ ТОНАЛЬНОСТИ.

Лад (тональность) это совокупность устойчивых и неустойчивых звуков, объединённых в определённую систему. Гамма это звуки лада, расположенные по порядку (один за другим), начиная с тоники. Тоника - главный (первый) звук лада

МАЖОР ('весёлый') - это лад, устойчивые звуки которого образуют мажорное трезвучие.



МИНОР ('грустный') - это лад, устойчивые звуки которого образуют минорное трезвучие.



Тональности До мажор и ля минор являются параллельными. **Параллельными** называются две тональности (мажорная и минорная), которые имеют одинаковые ключевые знаки. Тоники этих тональностей находятся на расстоянии малой терции (через одну ступень). Чтобы найти тональность параллельную данной мажорной - нужно от её тоники спуститься на малую терцию (или через 1 ступень), для минора нужно наоборот подняться. Примеры параллельных тональностей: *Соль мажор - ми минор, Фа мажор - ре минор и т.д.*

Мелодическая линия

Ноктюрн f-dur, op.15



Прелюдия №20



а tempo

pp

riten.

cresc.

Chopin V. 1 Op. 28 No. 20

The image shows a musical score for Chopin's Prelude No. 20. It consists of two staves, treble and bass clef. The tempo is marked 'a tempo'. The dynamics start at 'pp' (pianissimo) and include markings for 'riten.' (ritardando) and 'cresc.' (crescendo). The score ends with a double bar line and a small asterisk.



Прелюдия №8



Ноктюрн №2, оп. 9



Поступенное движение и скачки чередуются по следующим принципам:

- 1) После скачка голос движется поступенно или скачком в направлении противоположном первому скачку.
- 2) Поступенное движение нарушается скачком или сменяется поступенным движением в противоположном первому направлении.

Большой блестящий вальс Es-dur, op.18



- Мелодическое противодействие тесно связано с понятием драматургия мелодической линии: борьба противоположных тенденций, постепенное утверждение и окончательная победа основного, ведущего начала.
- Большой блестящий вальс №2, op.34:



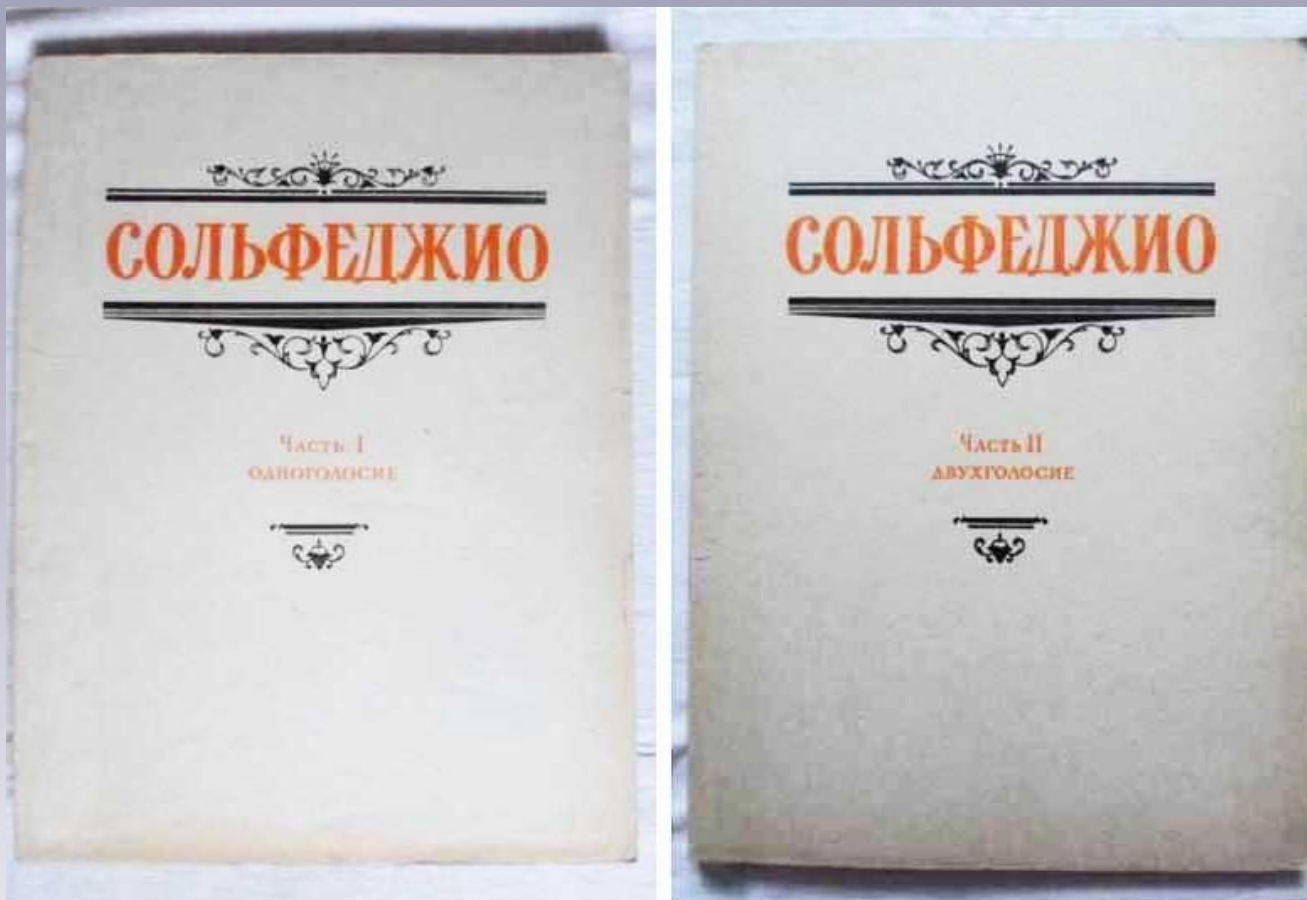


- Шопен Ф. Прелюдия №6



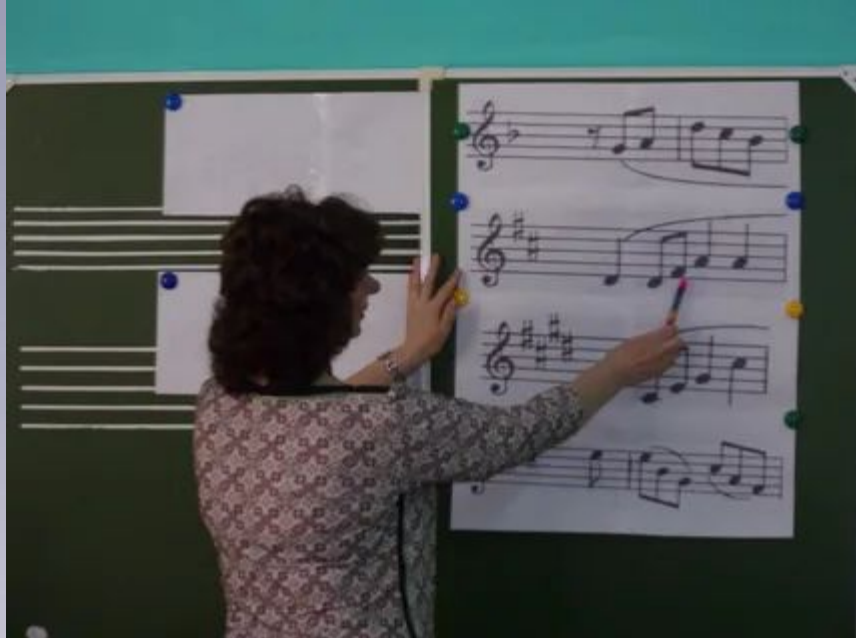
- Мотивы явно устремленные, поступательные обладают более явными динамическими возможностями.
- Мотивы, основанные на возврате к одному центру обладают скрытыми динамическими возможностями.





- Если вы хотите научиться читать ноты с листа – надо ЧИТАТЬ С ЛИСТА!





Полезные ссылки

- <https://https://сольфеджио.онлайн>
- <https://https://сольфеджио.онлайн/> Онлайн-тренажер по сольфеджио
- <http://solfa.ru/> Диктанты по сольфеджио, теория и пр.
- <http://www.lafamire.ru/> Сольфеджио. Теория музыки. Анализ. Гармония.
- <http://muz-teoretik.ru/> Теория музыки для всех — просто и доступно!

