

Проверка. Повторение.

36

Виды искусств:

**Пространственные
или Пластические**

Временные

Музыка
Литература

**Пространственно-
временные
или Смешанные**

Архитектура
Живопись
Скульптура
Графика
Декоративно-прикладное искусство

Скульптура – это объёмное изображение человека, животных (в глине, камне, металле, дереве и др.)

Станковая скульптура:

- Статуи
- Портреты
- Жанровые сцены



Монументальная скульптура

- Памятники
- Мемориальные ансамбли
- Скульптуры в садах и парках



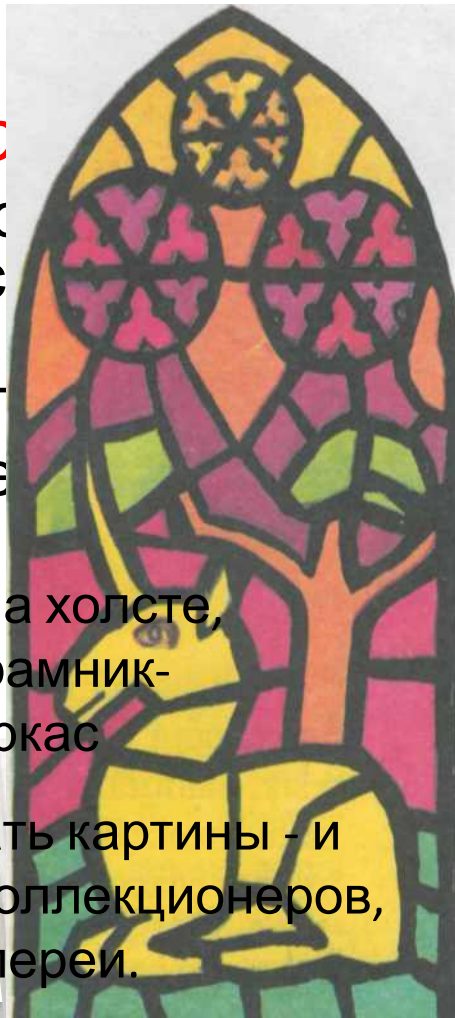
Живопись

Станок

Название произведено от названия станка-подставки (мольберта) на котором художник пишет картину в своей мастерской.

Пишут на досках, и на холсте, натянутом на подрамник-деревянный каркас.

Люди стали собирать картины - и возникли собрания коллекционеров, музеи и галереи.



Фреска («свежий»)

Мозаика (смальта, камни)

Витраж (из цветного стекла, скрепленного свинцовыми перемычками)



Архитектура бывает 4 видов

1. жилая (дома)
2. общественная
3. промышленная
4. культовые сооружения

Ландшафтная архитектура
(планировка парков, бульваров,
скверов)

Градостроительство



Далее будет зрительный ряд изображений.

Вам нужно ответить на следующие вопросы отдельно по каждому слайду.

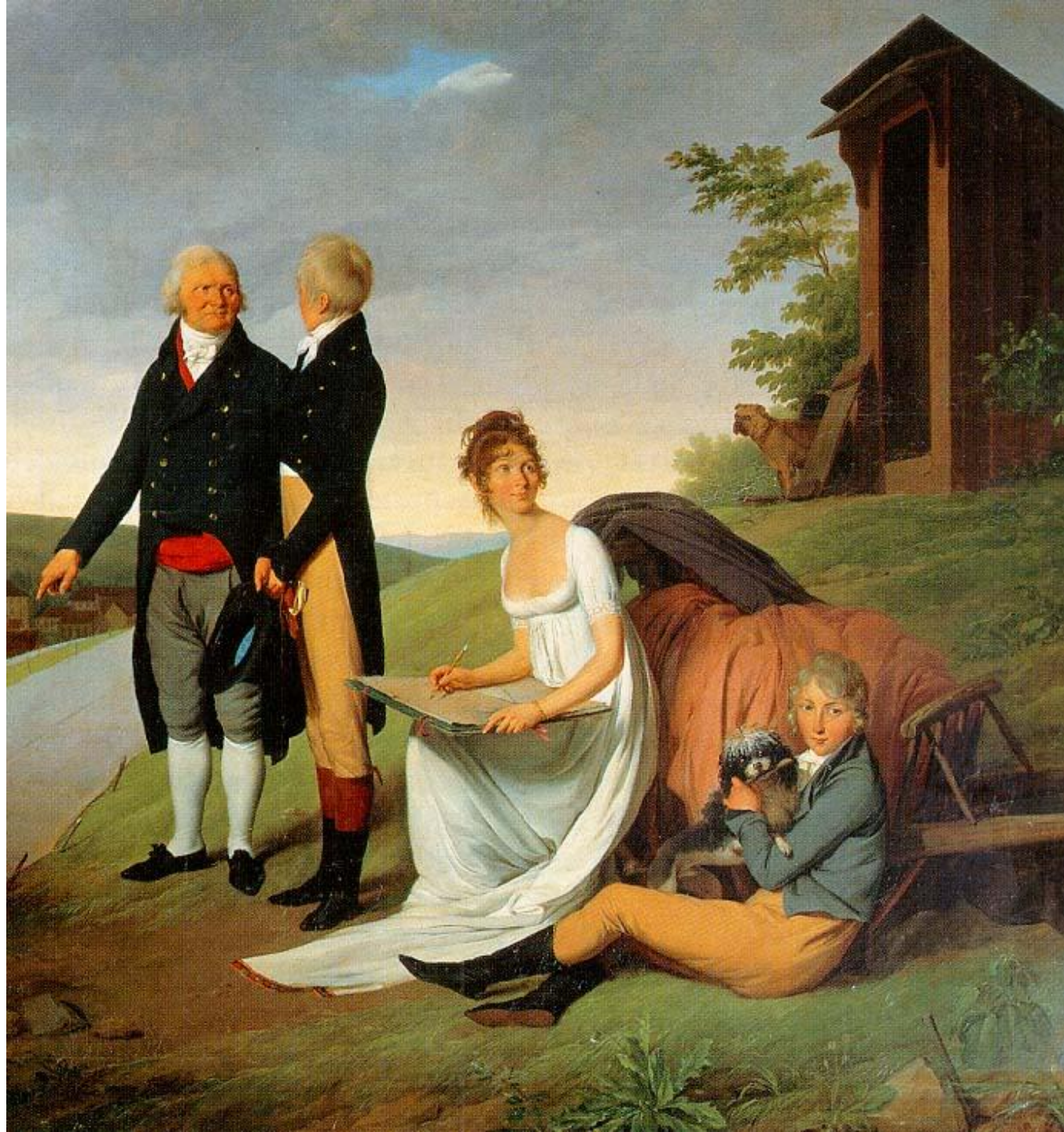
1. Вид искусства (*их 3 : пластические, временные и смешанные*);
2. Подвид искусства (*архитектура, живопись, скульптура, графика, декоративно-прикладное искусство, музыка, литература, киноискусство, фотоискусство, театр, цирк,*).
3. Жанр/вид/сюжет искусства (*АВТОПОРТРЕТ, АЛЛЕГОРИЯ, АНИМАЛИСТИЧЕСКИЙ, БАТАЛЬНЫЙ, БЫТОВОЙ, ГАЛАНТНЫЙ, ИСТОРИЧЕСКИЙ, КАРИКАТУРА, ШАРЖ, МИФОЛОГИЧЕСКИЙ НАТЮРМОРТ, ПАСТОРАЛЬ, ПЕЙЗАЖ, КАРИКАТУРА МИФОЛОГИЧЕСКИЙ, НАТЮРМОРТ, ВАНИТАС, ВЕДУТА, МАРИНА, СЕЛЬСКИЙ, ГОРОДСКОЙ, ИНДУСТРИАЛЬНЫЙ, РЕЛИГИОЗНЫЙ, СКАЗОЧНО – БЫЛИННЫЙ, ИНТЕРЬЕР, жилой (дома), общественный, промышленный, культовые сооружения, градостроительство, художественная резьба(по кости, дереву и камню), батик, гобелен, вышивание, вязание, керамика, ковроделие, макраме, ювелирное искусство, художественная обработка металла, кожи, пирография, художественная роспись, витраж, бисероплетение, нитяная графика, КРУГЛАЯ СКУЛЬПТУРА, РЕЛЬЕФ, СТАНКОВАЯ СКУЛЬПТУРА, МОНУМЕНТАЛЬНАЯ СКУЛЬПТУРА, Первобытная архитектура, Античная архитектура, Готика, Барокко, Рококо, Классицизм, Модернизм, Конструктивизм, гротеск, печатная/книжная графика, компьютерная графика, растровая графика, векторная, фрактальная, трехмерная витраж, прикладная графика, мозаика, человек).*













SZÉCHÉNYI-LANCI







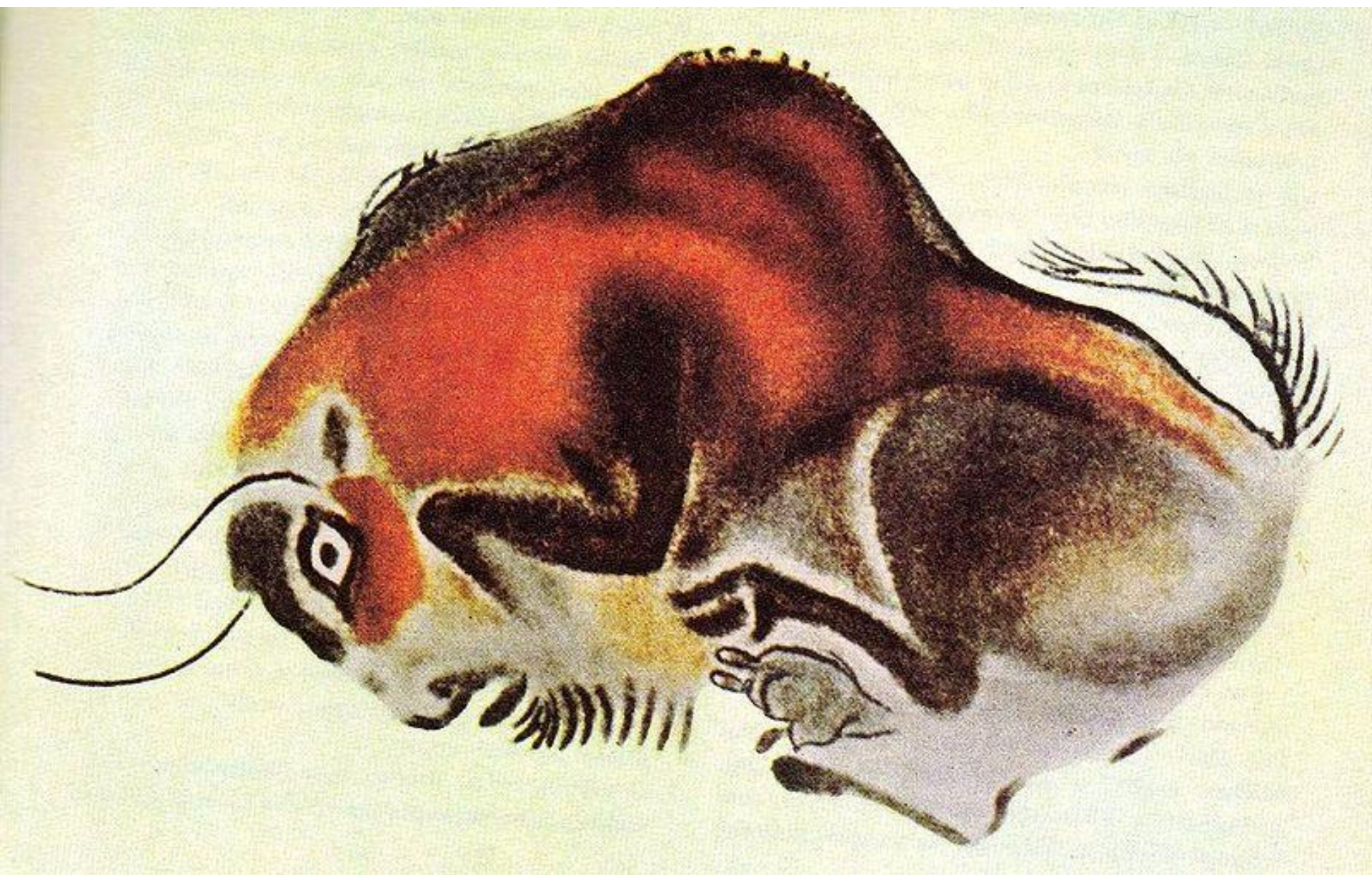
























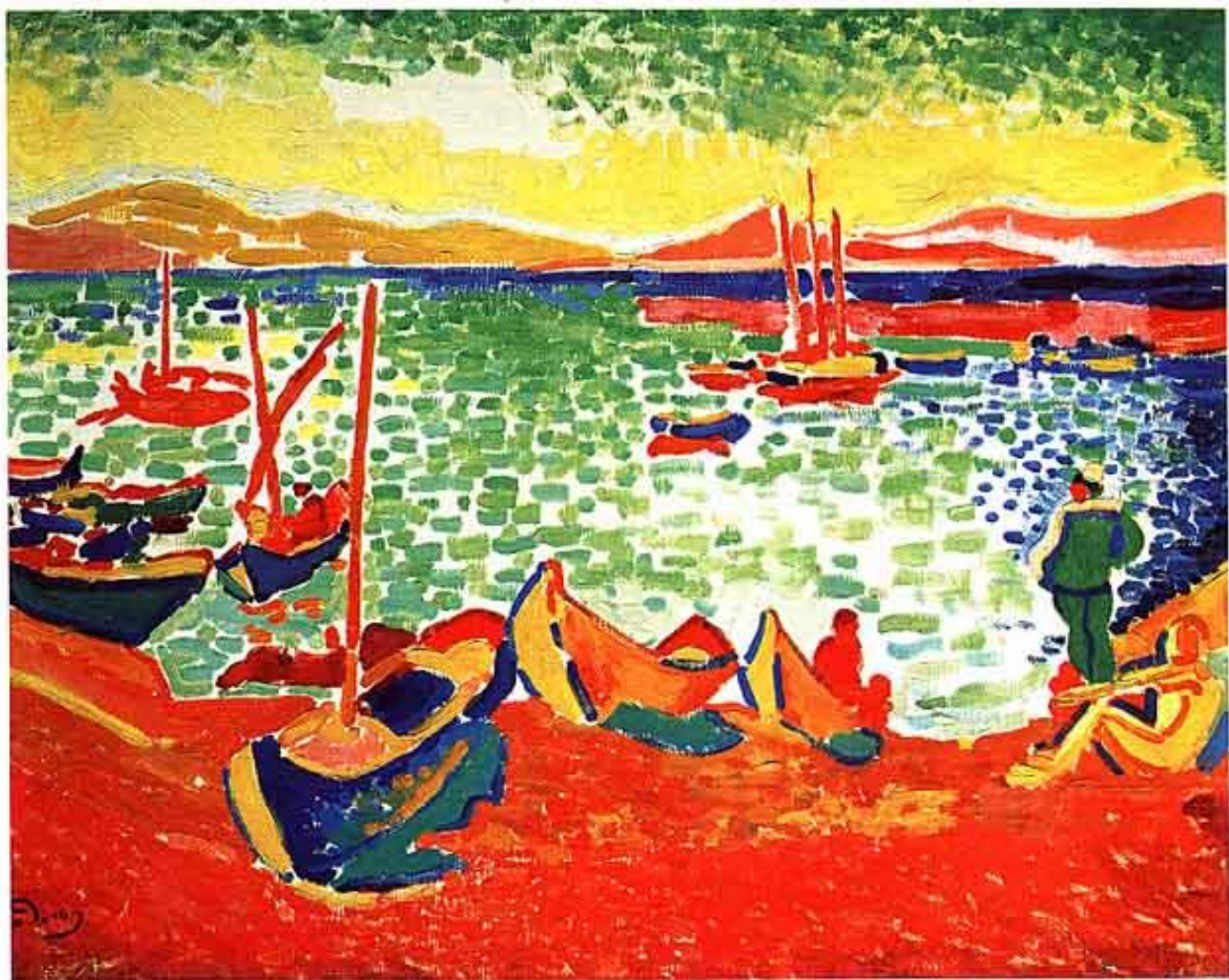




Park Guell









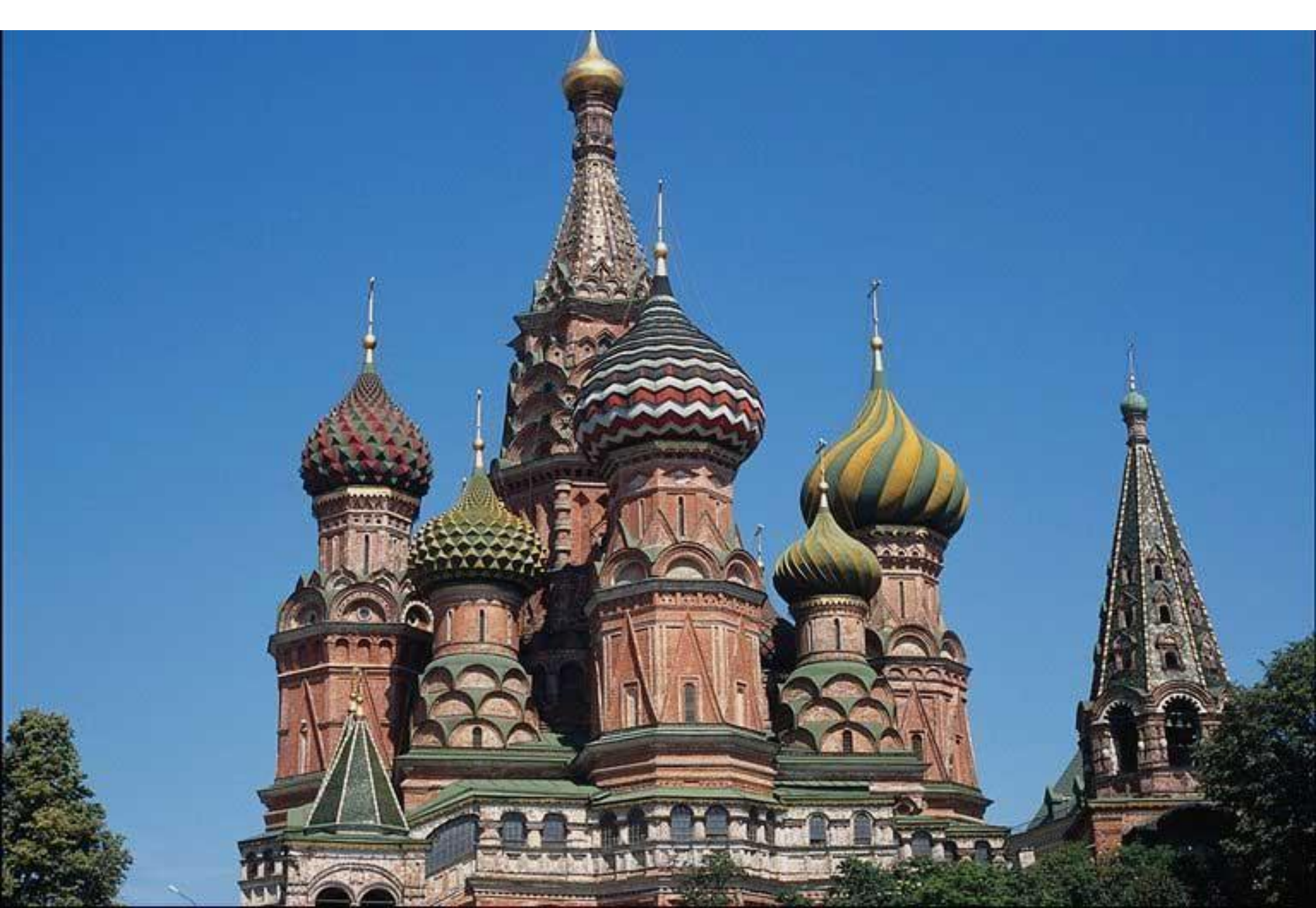








Витраж





Jan Toorop Portrait of Emma Bellwidt on the
Beach at Domburg 1905



Мастер
1905



Жанет
170-

20 см
Светлана
Светлана
Светлана

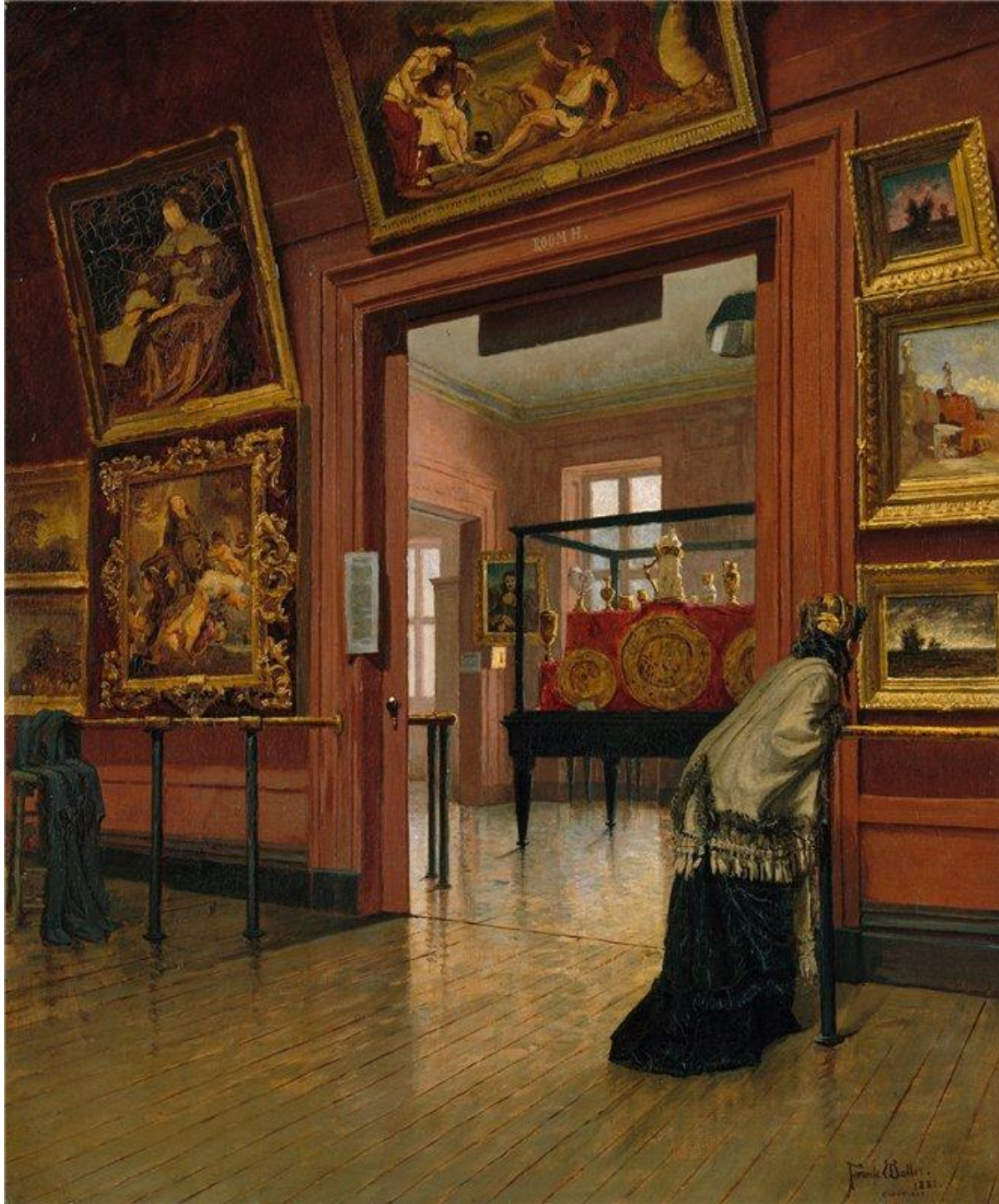
20 см
Светлана
Светлана
Светлана

Светлана М.М.
Светлана
Светлана
Светлана

20 см
Светлана
Светлана
Светлана

20 см
Светлана
Светлана
Светлана





Frank Waller Interior View
of The Metropolitan
Museum of Art when in
Fourteenth Street. 1881