

# **§21 Что изучает география культуры**

**10 класс**

**§ 21 Задание 1-9 на стр. 100**

***Проверим выполнение:***

**§20 Учимся с «Полярной Звездой»**

***Решаем проблему –***

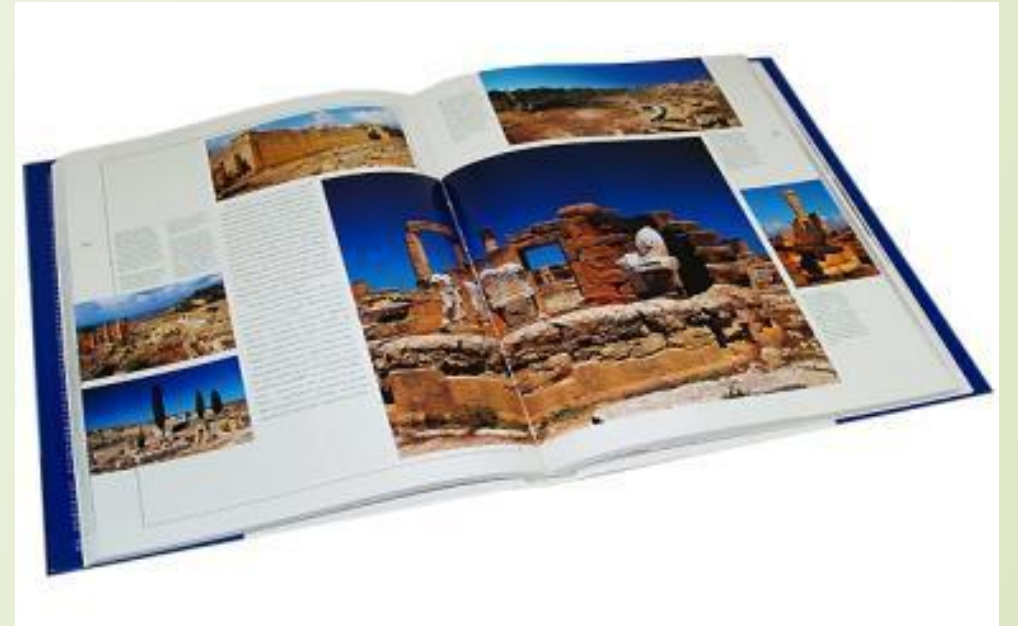
**«Миграция в современном мире – что внушает тревогу?»**

**Приступим к изучению:**

***§21 Что изучает география культуры***

# Цели:

- Что изучает география культуры?
- Как менялись географические контуры мировой цивилизации на протяжении истории?
- Что включает Всемирное культурное наследие?

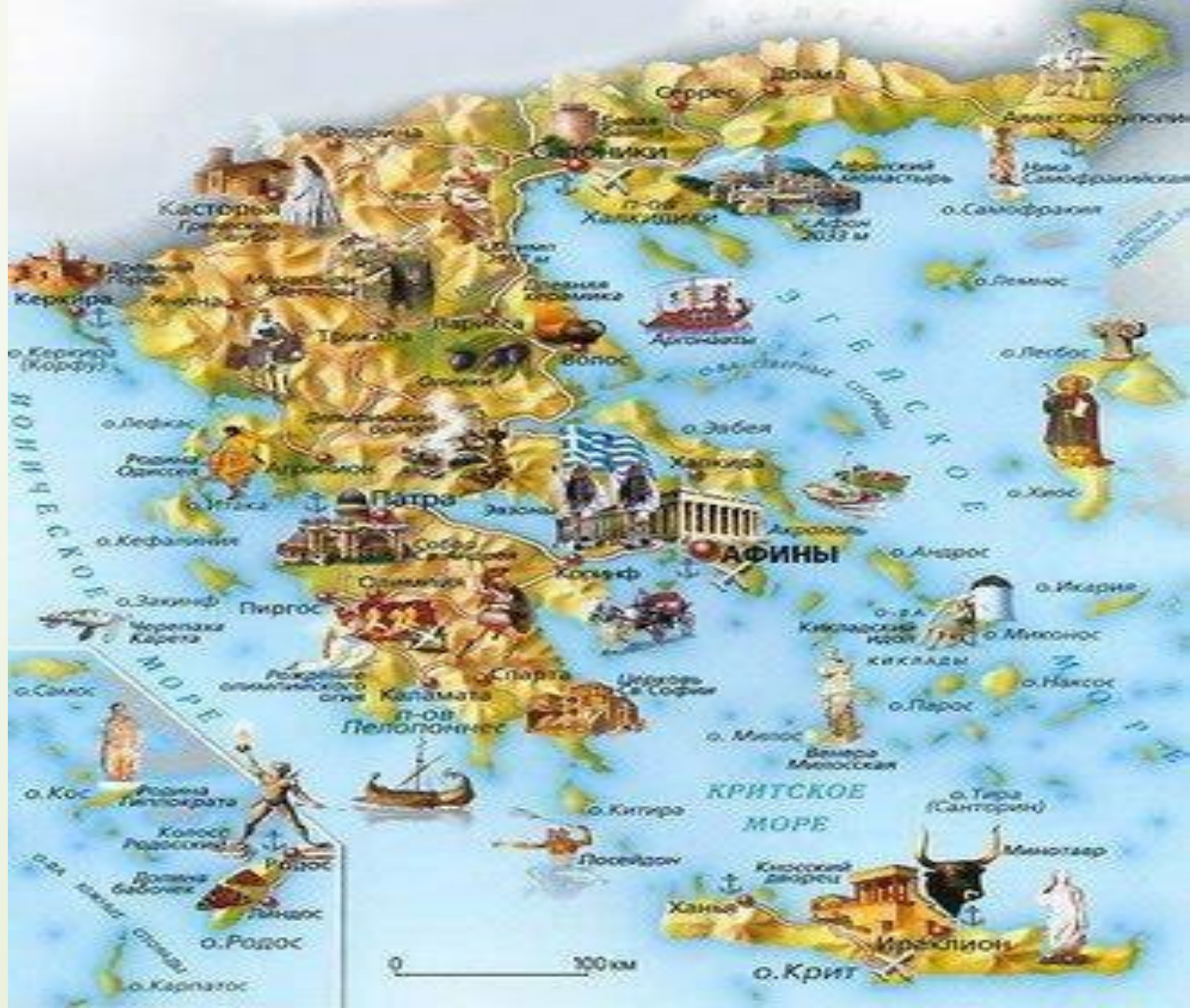


# География культуры -

- Изучает размещение элементов материальной, духовной, языковой, политической, экологической культуры, искусства, образа жизни и традиций населения мира



# Культурная карта Греции



Цивилизация возникает там, где не умирает культура. Освальд Шпенглер

- В условиях цивилизации достигается высокий уровень развития культуры, создаются величайшие ценности и духовной, и материальной культуры.



**Культура** – совокупность материальных и духовных ценностей, а также способов их создания и применения.





**Цивилизация** — это культурная общность наивысшего типа (выше — только все человечество в целом).

Она определяется такими объективными признаками, как общность религии, языка, обычаев, интересов и т. д.



**Термин «цивилизация» может использоваться в двух смыслах:**

- ***Временном*** (историческом) - подразумевается развитие человечества по восходящей линии (аграрная цивилизация, индустриальная, постиндустриальная и т. д.).
- ***Пространственным*** (географическом) - рассмотрение мира сквозь призму слагающих его (или слагавших в прошлом) цивилизаций.

# Признаки цивилизации:

**□ Объективные**

**□ Субъективные**

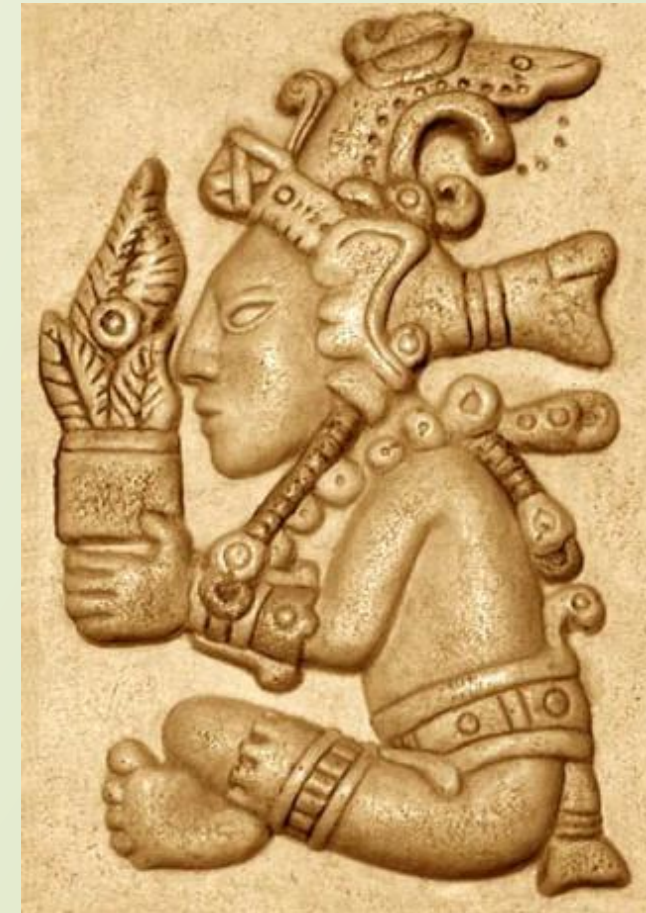
# Объективные признаки -

- общность истории, религии, традиций и обычаев, форм материальной культуры и т.д.



# Субъективные признаки -

- Самоидентификация людей, т.е. их самосознание, кем считает себя человек



# • **ЦИВИЛИЗАЦИЯ**

- **Временное понятие**

- **Пространственное понятие**

/

- **цивилизация**

- **Традиционная**

- **(основа – уклад жизни)**

- **Техногенная** (основа – производство материальных благ)

**ДУХОВНАЯ**

**МАТЕРИАЛЬНАЯ**

# Цивилизация может охватывать десятки государств или только одно





# Традиционные цивилизации -

- Где жизненный уклад людей отличается высокой устойчивостью (цивилизации Востока)



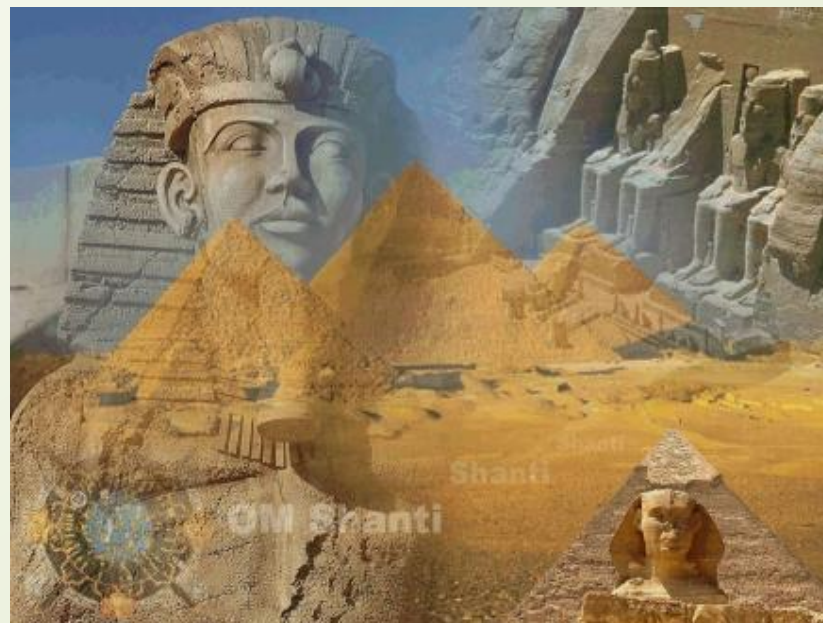
# Техногенные цивилизации -

□ В основе которых лежит производство материальных благ

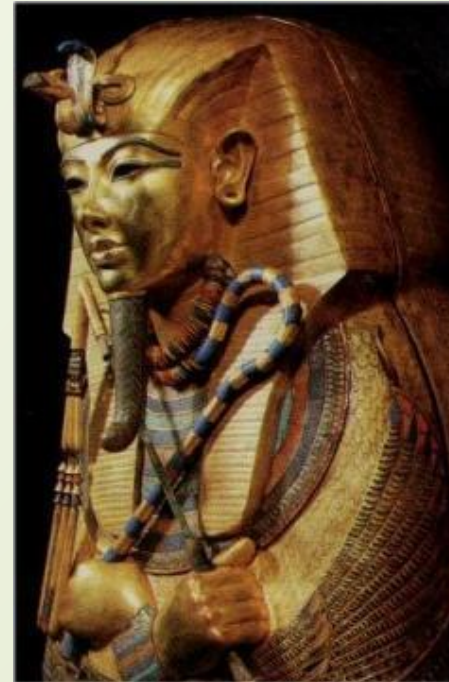


# Осевая линия цивилизаций

- Долины Нила, Тигра и Евфрата, где возникли Древний Египет и Шумер.



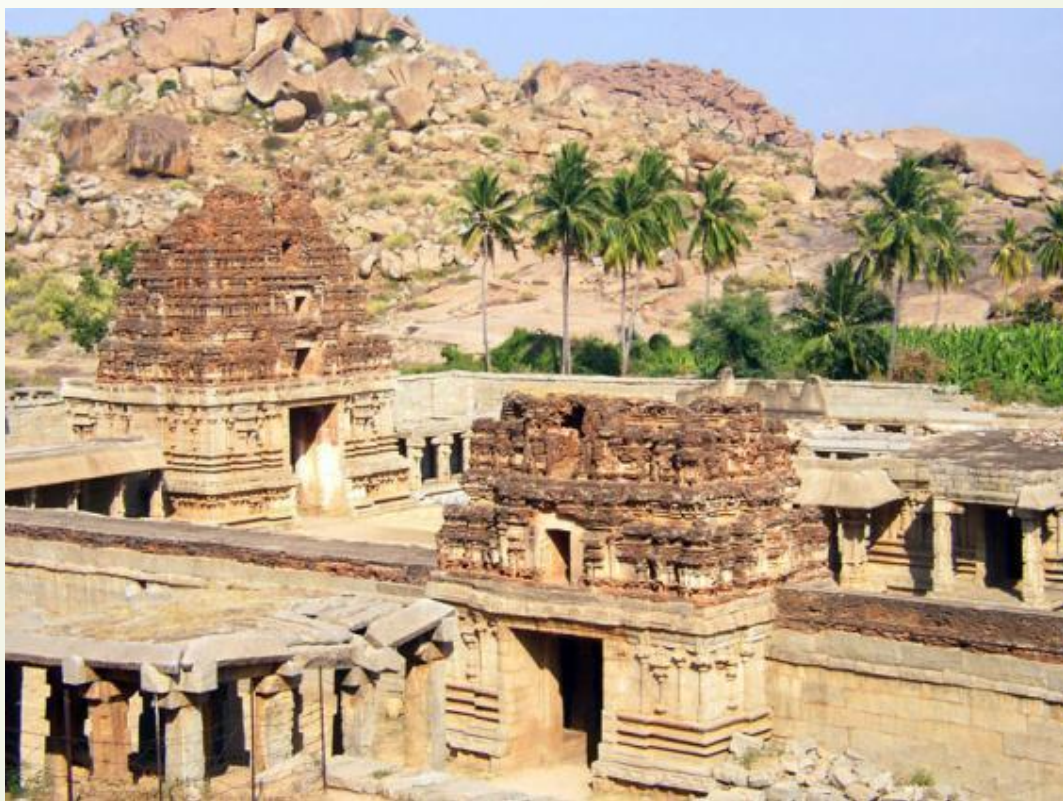
# Древнеегипетская цивилизация



# Древнекитайская цивилизация



# Индустская цивилизация



# Славяно-православная (или ортодоксально- православная);



# Африканская (или негро-африканская);





# Латиноамериканская.



Географическое «расползание» древних цивилизаций привело к образованию *цивилизационной зоны от Атлантического до Тихоокеанского побережья*

- Понять характер современных цивилизаций помогает изучение основных направлений географического распространения древних цивилизаций и очередности вовлечения в цивилизационный процесс новых территорий и государств



# Современные цивилизации

- ▣ **Английский историк и социолог А.Тойнби насчитал 21 крупную цивилизацию в истории человечества.**
- ▣ **Сейчас выделяют чаще всего лишь 8: (таблица № 5 стр. 99)**



# «Дуга нестабильности»

- ▣ **Географические рубежи между различными цивилизациями нередко представляют собой зоны повышенной напряженности, связанные со стремлением людей сохранить самосознание, чувство принадлежности к своей цивилизации.**
- ▣ **Линию цивилизационного «разлома» (дуга нестабильности) – от стран Северной Африки (Магриб) до Средней Азии и Гималаев протянулась цепочка конфликтов: мусульмане – евреи, мусульмане – индусы, мусульмане – буддисты и др.**

# Конвенция ЮНЕСКО

Всемирное культурное и природное наследие принадлежит к числу бесценных достояний всего человечества. Важнейшей задачей является сохранение его для будущих поколений.



# Домашнее задание

- Читать § 21
- Отвечать на вопросы стр. 100

