

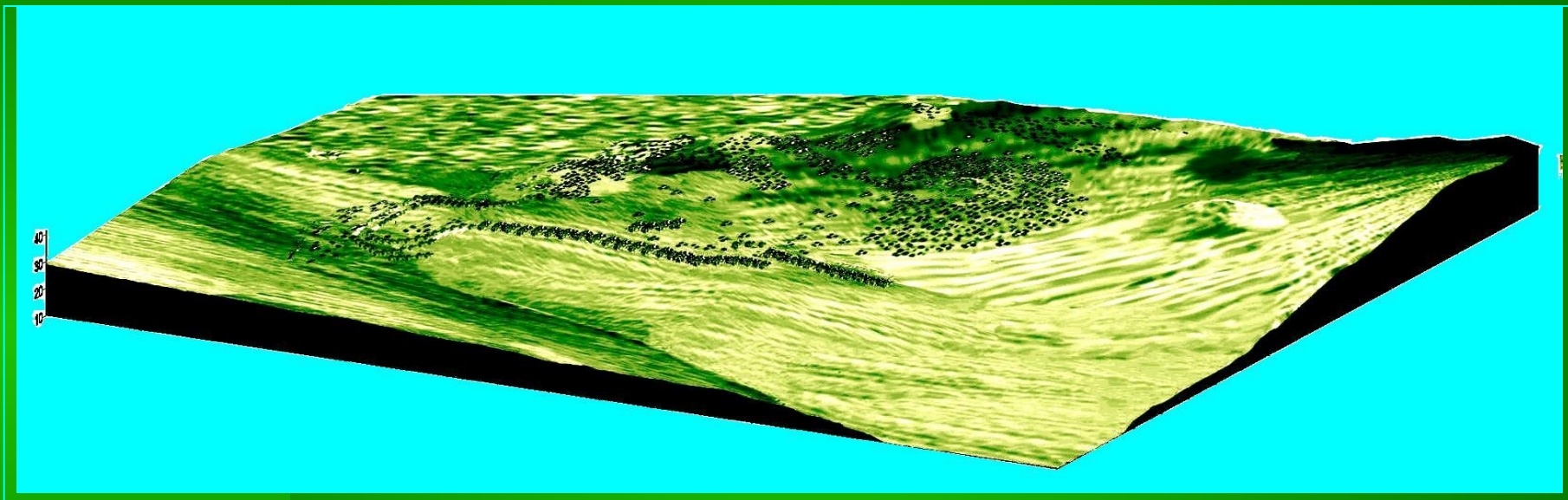


Степановская экспедиция

«Мергелевая гряда»

Экосистема

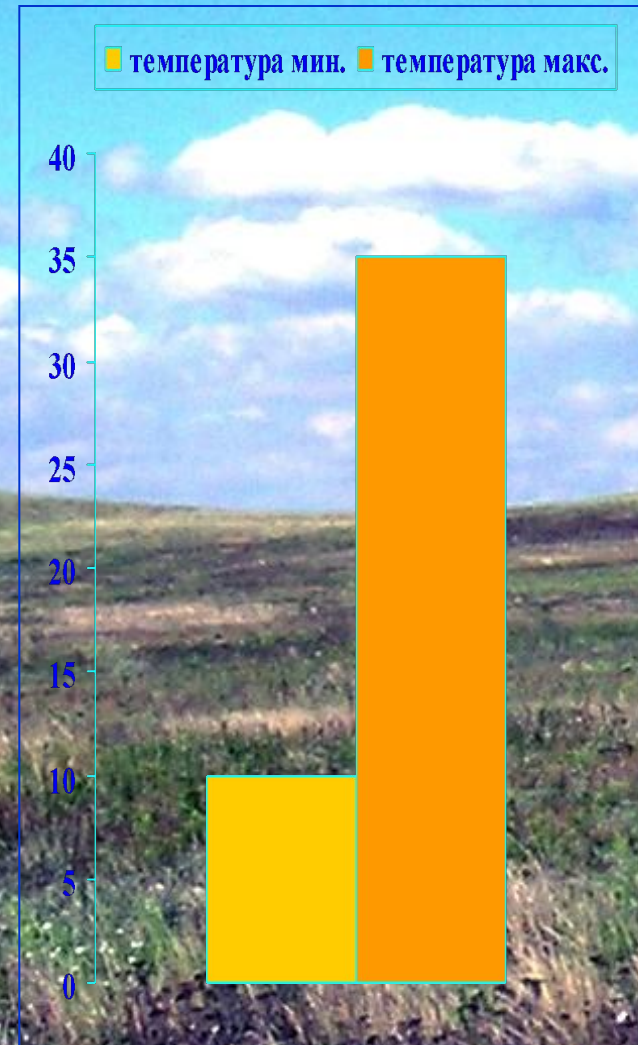
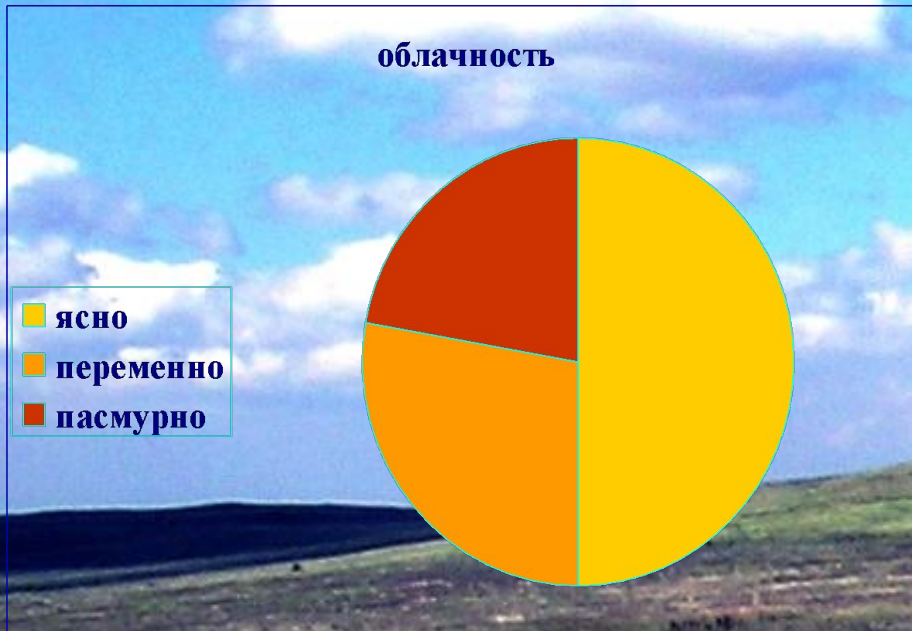
Реконструкция рельефа местности



В геоморфологическом отношении район связан с грядами песчаника и известняка, которые образуют водораздел и представляют собой наиболее высокий участок - до 242 м. над у. м. по отношению к близлежащим территориям. Наименьшие отметки 150-160 м. над у. м.

В предполагаемые границы заповедника включаются ближайшие балки и лесополосы, участки реликтовой степи.

Особенности климата

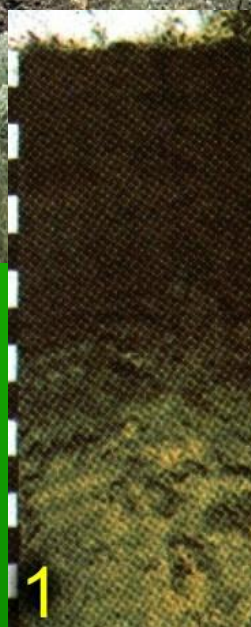




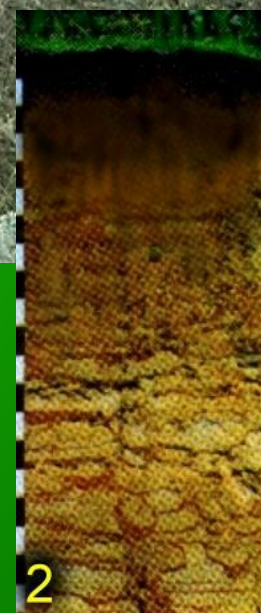
ПОЧВЫ



- 1- черноземы обыкновенные
- 2- черноземы обыкновенные щелнистые на плотных породах

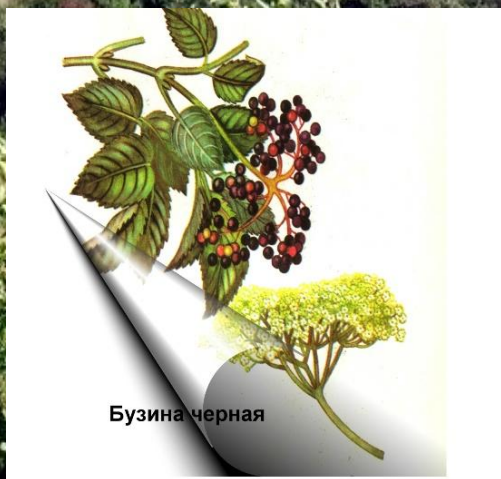


1



2

Растительный мир



Реликты степи



Сухоцветы



Молодило



Тимьян ползучий
(чабрец)

Лекарственные растения



Лекарственные травы



Душица



Цикорий



Зверобой



Цмин песчаный

Ковыльная степь...



Так степь выглядит уже многие тысячи лет

Рептилии



Полз



Ящерица прыткая



Уж водяной

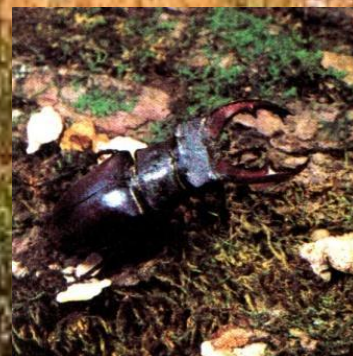


Степная гадюка

Фауна



Насекомые





ПТИЦЫ

Дятел



Степной орёл

Куропатки

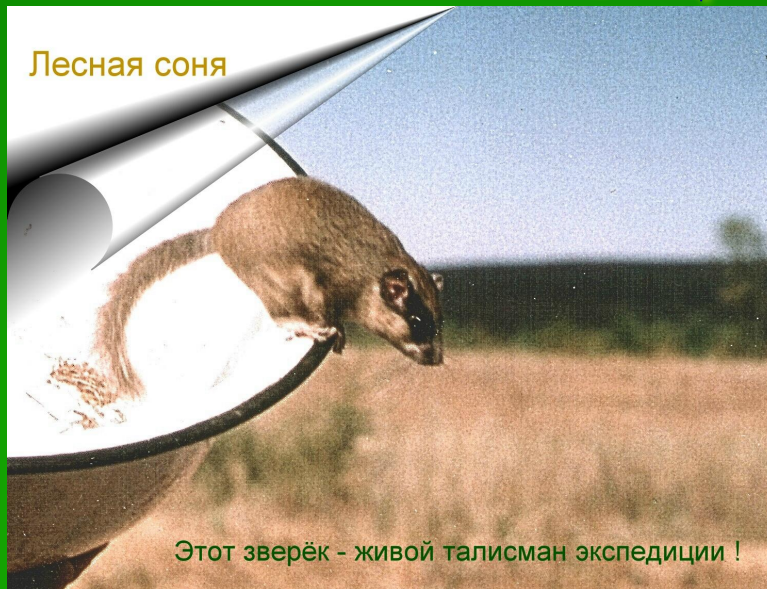


Соловей



Млекопитающие

Лесная соня

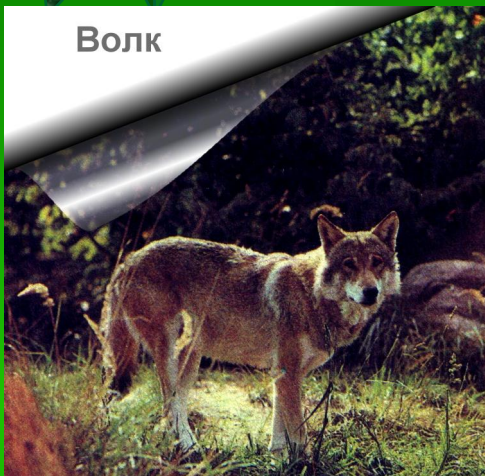


Этот зверёк - живой талисман экспедиции !

Белка



Волк



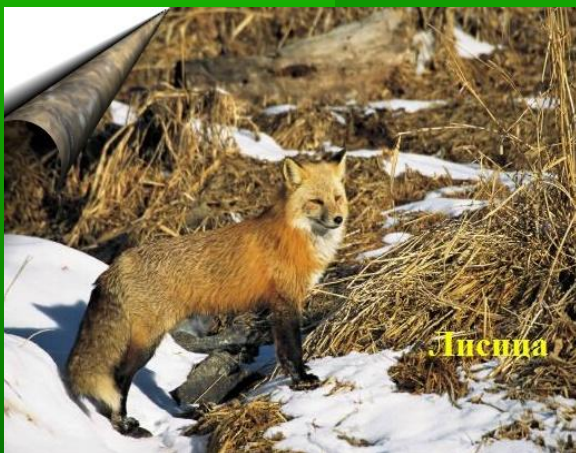
Заяц - русак



Кабан



Лисица



Район интенсивного антропогенного освоения





Экологи экспедиции



Последствия степного пожара



До пожара



предупреждают ...