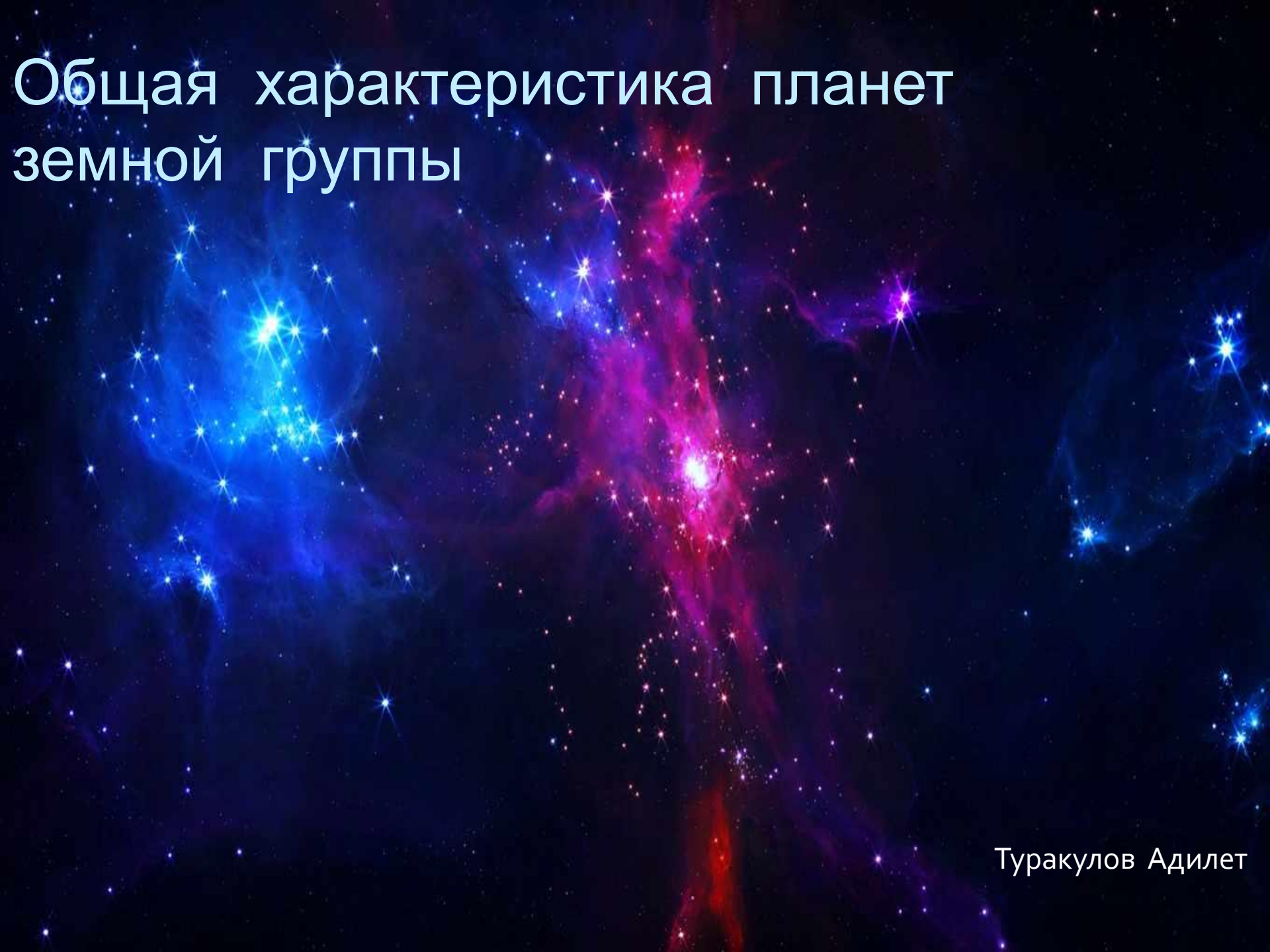


Общая характеристика планет земной группы

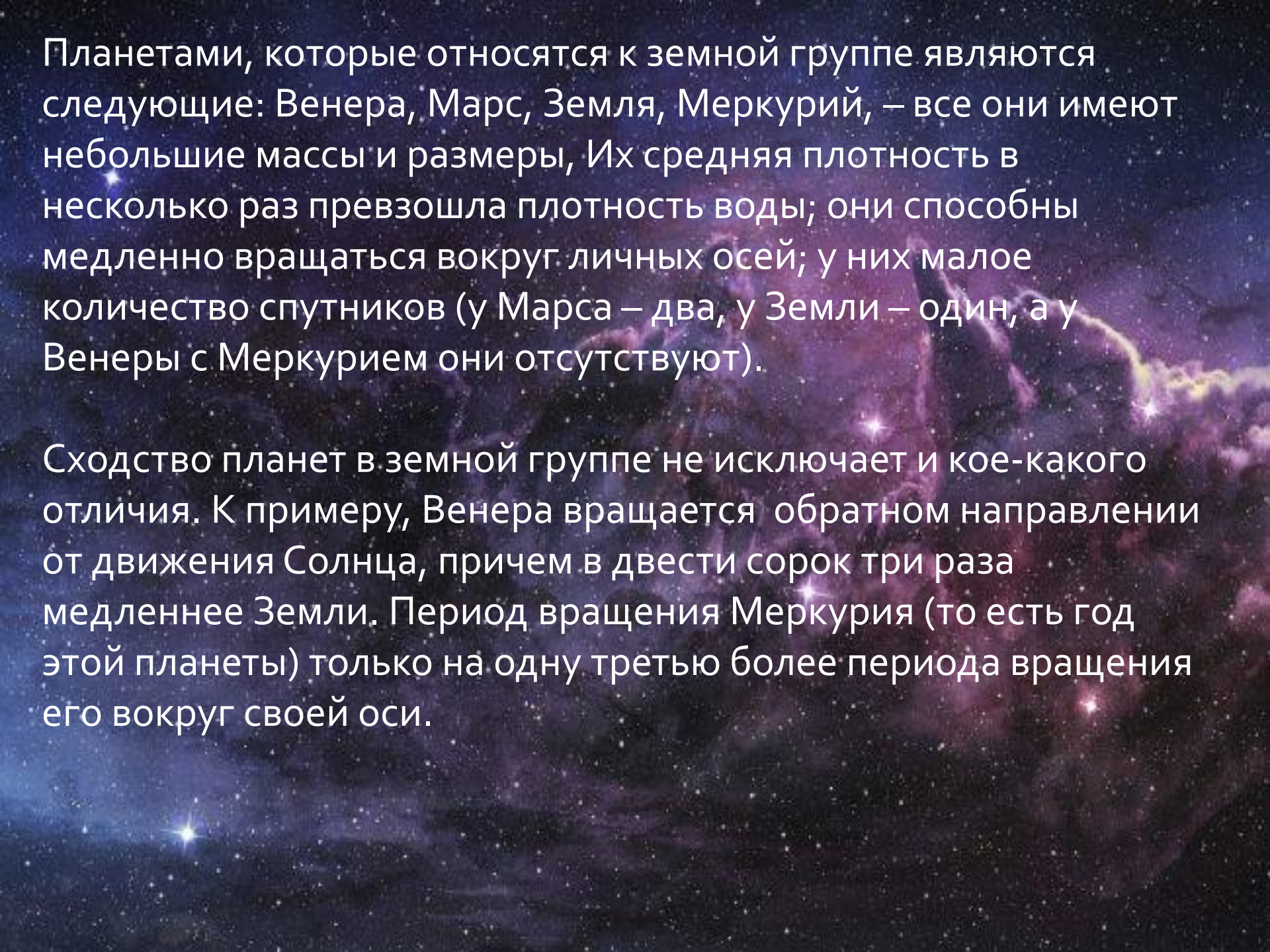


Туракулов Адилет

Строение Солнечной системы

Опорный конспект





Планетами, которые относятся к земной группе являются следующие: Венера, Марс, Земля, Меркурий, – все они имеют небольшие массы и размеры, Их средняя плотность в несколько раз превзошла плотность воды; они способны медленно вращаться вокруг личных осей; у них малое количество спутников (у Марса – два, у Земли – один, а у Венеры с Меркурием они отсутствуют).

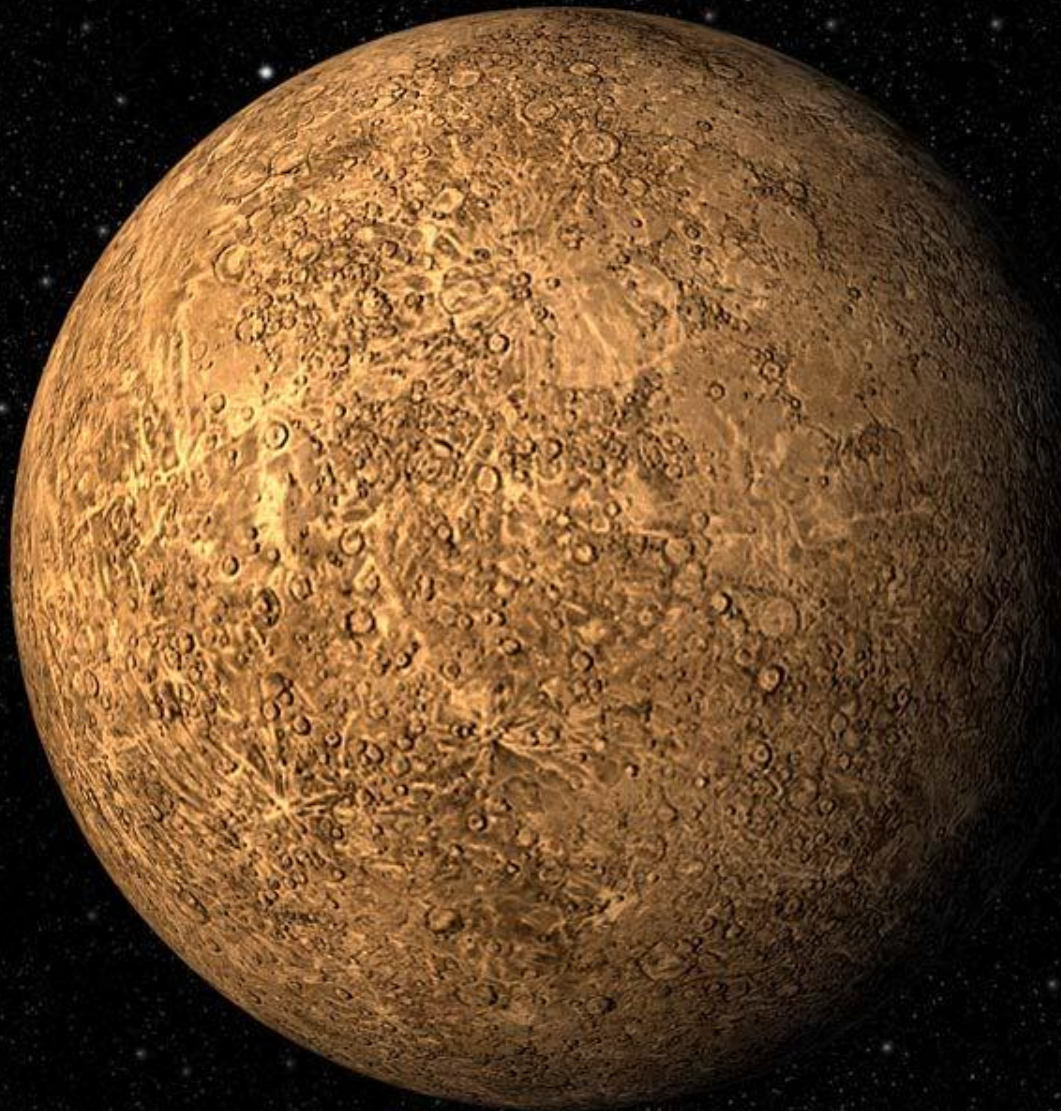
Сходство планет в земной группе не исключает и кое-какого отличия. К примеру, Венера вращается обратном направлении от движения Солнца, причем в двести сорок три раза медленнее Земли. Период вращения Меркурия (то есть год этой планеты) только на одну треть более периода вращения его вокруг своей оси.

Меркурий

Меркурий — самая близкая к Солнцу планета Солнечной системы, обращается вокруг Солнца за 88 земных суток. Это самая маленькая планета земной группы. У неё нет естественных спутников, но есть очень разреженная атмосфера. Близость к Солнцу и довольно медленное вращение планеты, а также отсутствие атмосферы приводят к тому, что на Меркурии наблюдаются самые резкие перепады температур в Солнечной системе. Средняя температура его дневной поверхности равна 623 К (349,9 °С), ночной — всего 103 К (-170,2 °С).



Меркурий



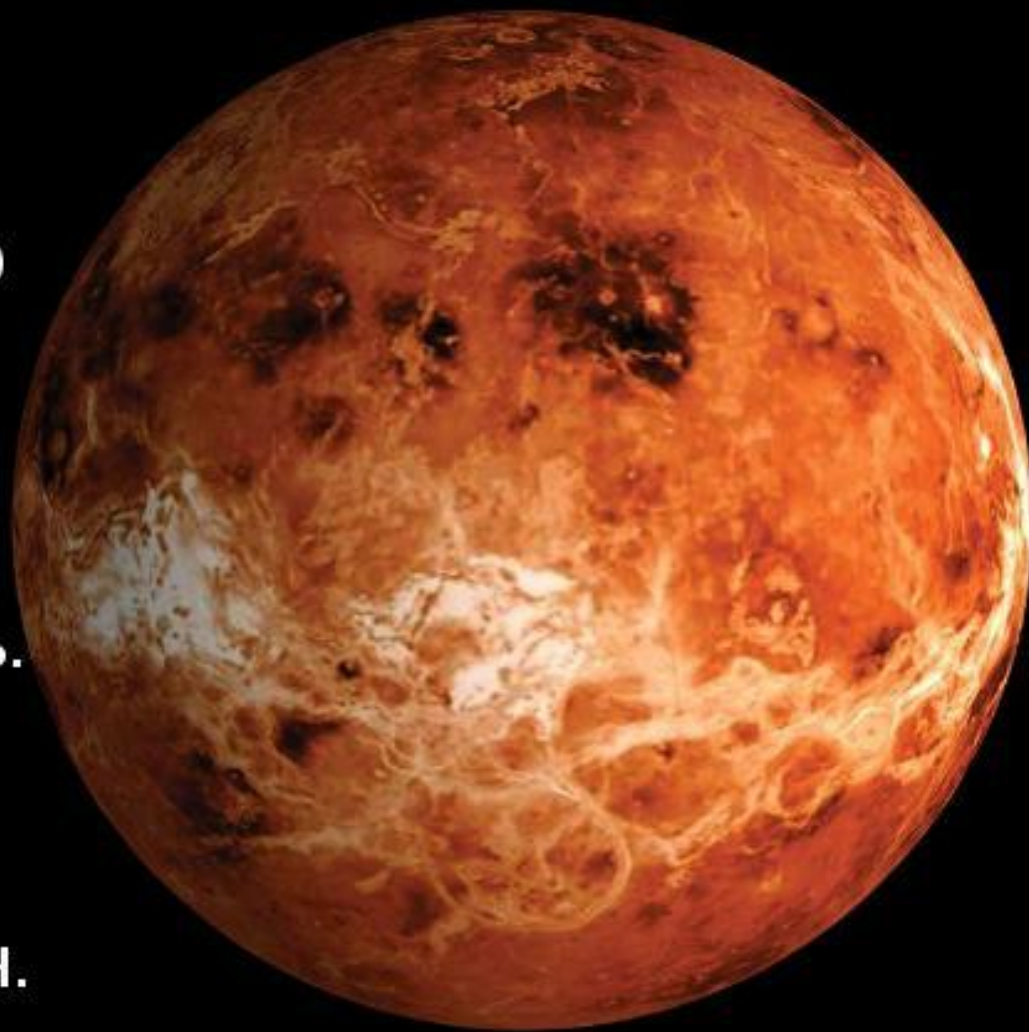
Меркурий

- Самая маленькая планета (диаметр – 4880 км (1/3 земного диаметра), масса в 20 раз меньше земной)
- Атмосфера отсутствует
- Температура колеблется от -180 до 500 градусов
- Сутки составляют приблизительно 60 земных.

Горячка у поверхностей Венеры достаточно высока (около пятисот градусов по Цельсию) и остается почти одинаковой все врем. Высокая температура поверхностей Венеры определена парниковым эффектом. Густая атмосфера плотная выпускает лучи Солнца, однако задерживает тепловое инфракрасное излучение, которое идет от нагретых поверхностей. Газ в атмосфере планеты наземной группы пребывает в постоянном движении. Зачастую во время пылевой бури, длящейся не по одному месяцу, большое количество пылици поднимается атмосферу Марса.

Венера

- вторая планета от Солнца, имеет почти круговую орбиту. Она проходит к Земле ближе, чем какая-либо другая планета. Но плотная, облачная атмосфера не позволяет непосредственно видеть ее поверхность. Венеру можно наблюдать через час после захода солнца или за час до восхода. У Венеры тоже нет лун.



Венера



Венера

- Ближайшая к Земле планета
- Окружена мощной атмосферой, состоящей в основном из углекислого газа (96%)
- День составляет около 117 земных суток
- Температура поверхности планеты и нижних слоев атмосферы около 480 градусов
- Постоянные ветры
- Период обращения вокруг оси около 243 суток (по часовой стрелке)

Угол наклона оси к плоскостям орбит у Марса и у Земли примерно одинаковы, но совсем иной у Венеры и Меркурия. У Марса есть времена года, такие же как и у Земли, но в 2 раза дольше.

Сходство и различие обнаруживается и в атмосферах планет земной группы. Венера и Марс обладают атмосферой в отличие от Меркурия, который впрочем, как и Луна, практически ее лишен. Венера обладает достаточно плотной атмосферой, в основном состоящей из сернистых соединений и углекислого газа. Атмосфера Марса напротив слишком разрежена и очень бедна азотом и кислородом. Давления у поверхностей Венеры почти, что в сто раз больше, у Марса же почти в сто пятьдесят раз меньше, чем у поверхностей Земли.

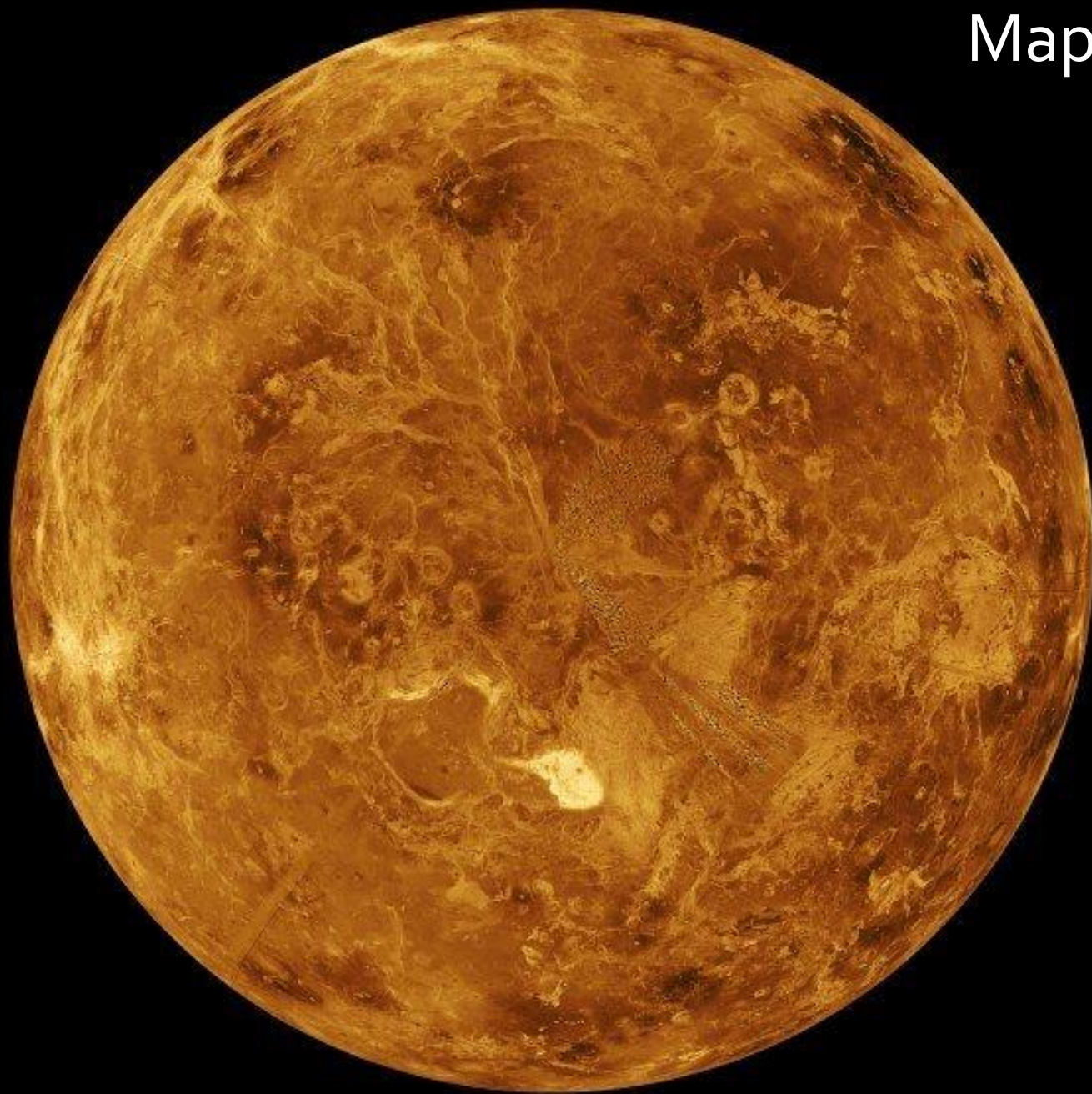


Марс



Марс назван в честь римского бога войны за свой красный цвет, напоминающий цвет крови. На поверхности планеты много железа, которое, окисляясь, дает красный цвет. Вокруг Красной планеты, как еще называют Марс, летают два небольших спутника: Фобос и Деймос (что в переводе означает Страх и Ужас – так звали сыновей бога войны). Ночью температура на Марсе опускается до минус 85 градусов.

Марс



Марс

- ! Соседняя с Землёй планета
- ! Меньше Земли примерно в 2 раза по диаметру и примерно в 9 раз по массе
- ! Период обращения вокруг Солнца около 2 земных лет, а вокруг своей оси примерно как на Земле
- ! Температура колеблется от 0 до -100 градусов
- ! **Имеет 2 спутника** - Фобос (страх) и Деймос (ужас)