

Министерство образования РФ
ФГБОУ ВПО «Пермский государственный национальный исследовательский
университет»
Биологический факультет

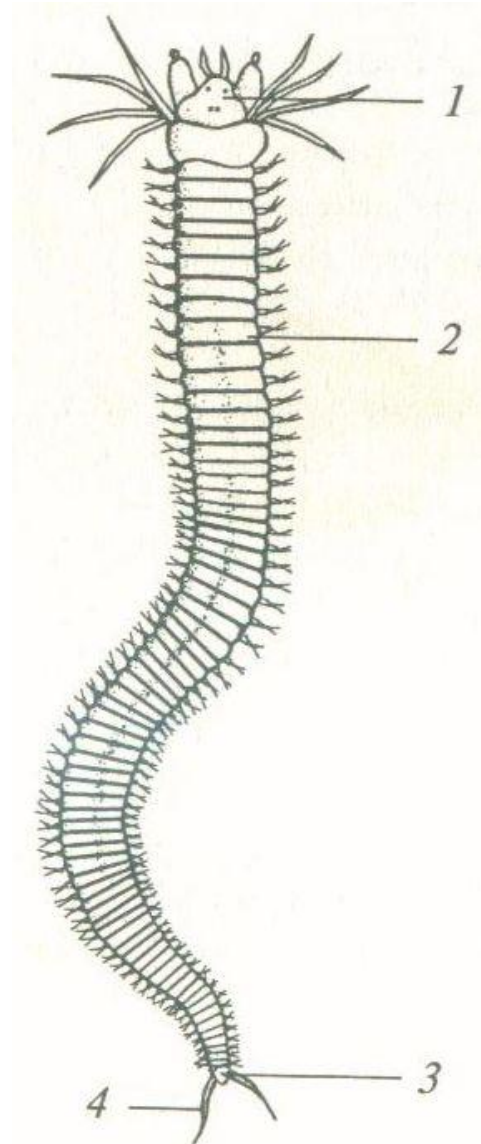
Кафедра зоологии беспозвоночных
и водной экологии

Лабораторная работа № 7.
Тип *Annelida* – кольчатые черви.
Подтип *Aclitellata* – беспоясковые.
Класс *Polychaeta* – многощетинковые черви.

Пермь
2016

Подкласс *Errantia* - бродячие.

Представитель: *Nereis pelagica*.



Внешний вид червя *N. pelagica*.

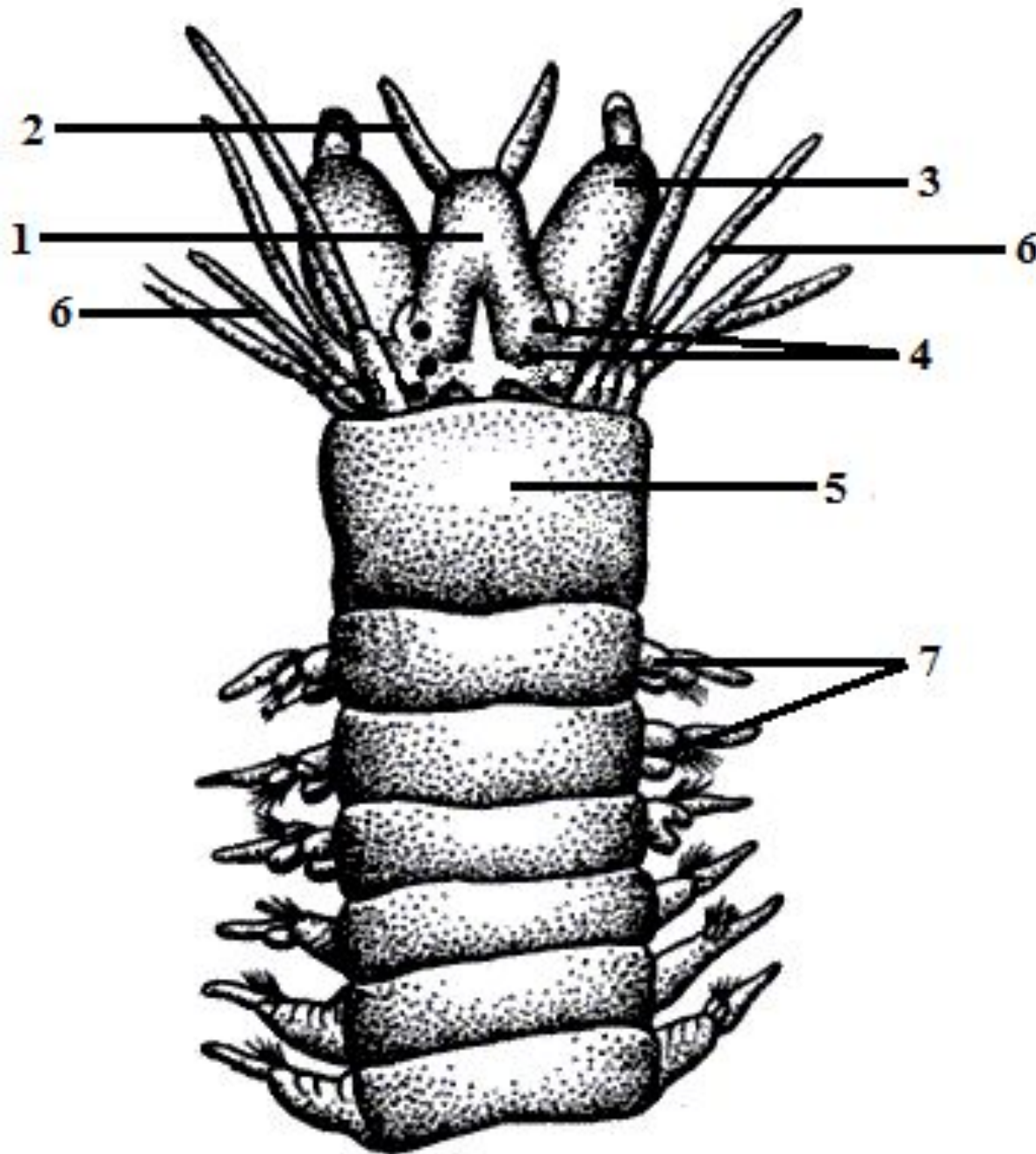
1 – головной отдел;

2 – туловищные сегменты с параподиями;

3 – анальная лопасть;

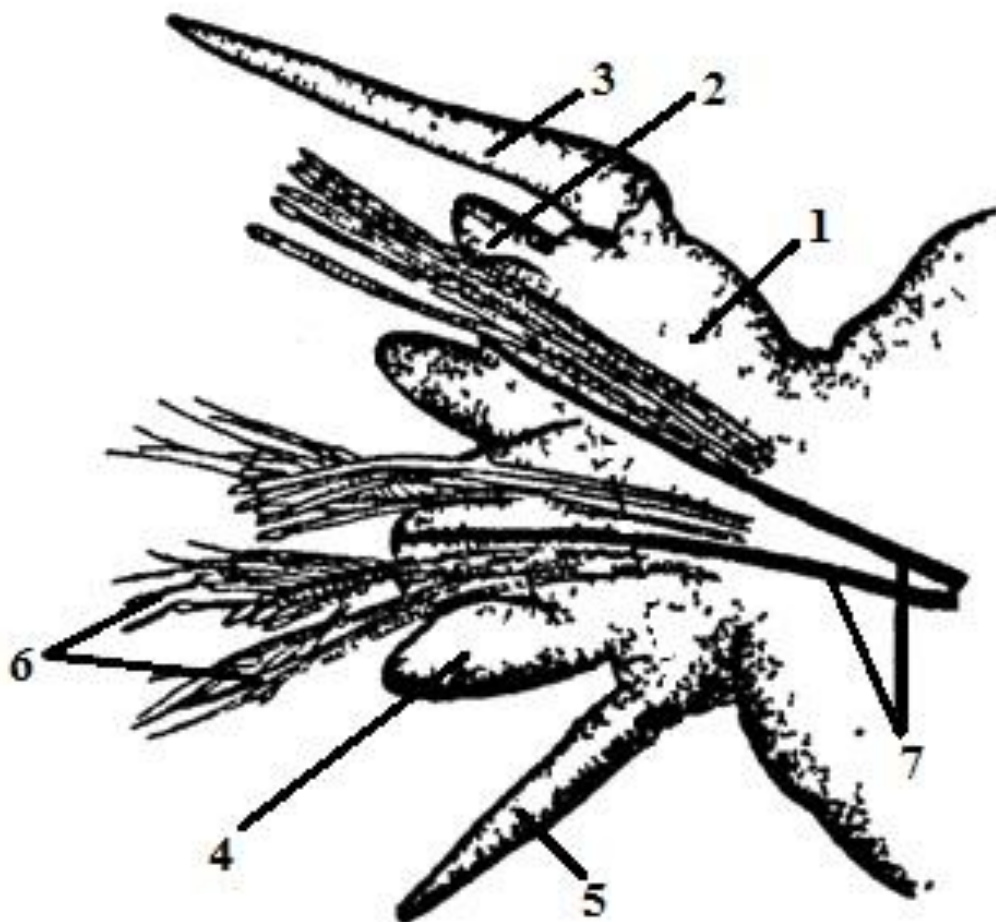
4 – анальный усик.

Передний конец тела *N. pelagica*.



- 1 – простомииум;
- 2 – антенны;
- 3 – пальпа;
- 4 – глаза;
- 5 – перистомииум;
- 6 – цирры;
- 7 – параподии (на туловищных сегментах).

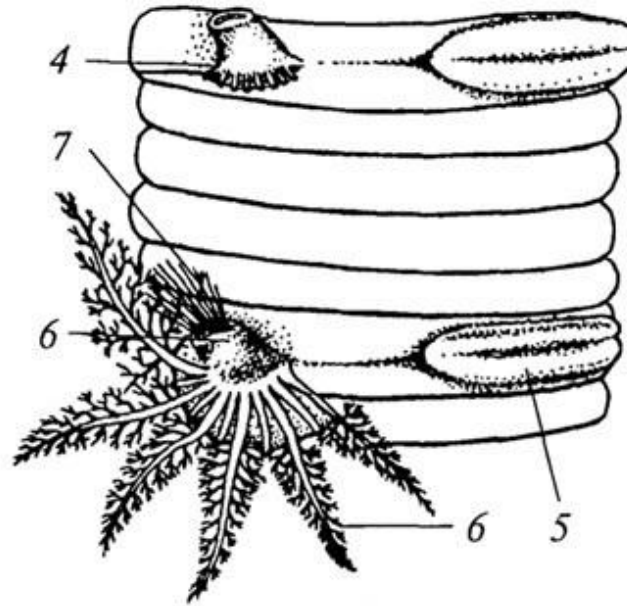
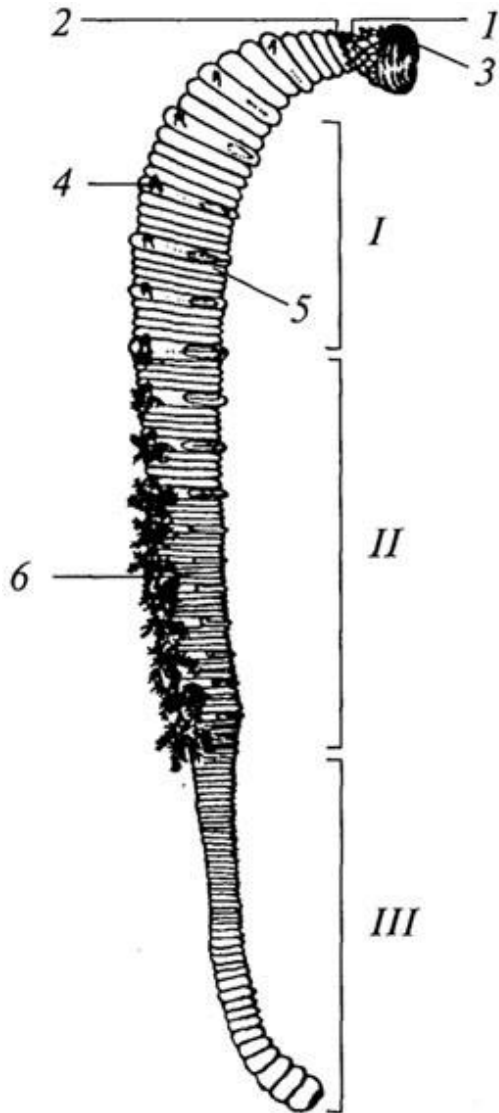
Параподия *N. pelagica*.



- 1 – основание параподии;
- 2 – спинная ветвь параподии;
- 3 – спинной усик;
- 4 – брюшная ветвь параподии;
- 5 – брюшной усик;
- 6 – пучки щетинок;
- 7 – опорные щетинки.

Подкласс *Sedentaria* – сидячие.

Представитель: *Arenicola marina* – пескожил.



- 1 – простомииум;
- 2 – перистомииум;
- 3 – вывернутый
буккальный отдел;
- 4 – спинная ветвь
параподии;
- 5 – брюшная ветвь
параподии;
- 6 – жабры;
- 7 – пучок щетинок.